



Teknik Görünüm Raporu



Destek Direnç Seviyeleri ve Pivot Değeri

Kodu	Son Fiyat	1 GünΔ	Pivot	1.Destek	2.Destek	1.Direnç	2.Direnç
BIST-100	100,781	1.43%	100,092	98,538	96,294	102,335	103,890
BIST-30	123,729	1.75%	122,916	120,980	118,230	125,666	127,602
BIST-50	96,649	1.60%	96,010	94,537	92,424	98,122	99,596

Vadeli Endeks Kontratı Teknik Analiz Görünümü



Destek Direnç Seviyeleri ve Pivot Değeri							
Kodu	Son Fiyat	1 GünΔ	Pivot	1.Destek	2.Destek	1.Direnç	2.Direnç
F_XU0300618	124.3000	1.59%	123.5333	121.5917	118.8833	126.2417	128.1833
F_XU0300818	127.7000	1.61%	126.8417	124.9833	122.2667	129.5583	131.4167
F_XU0301018	130.7500	2.33%	129.7167	128.0333	125.3167	132.4333	134.1167

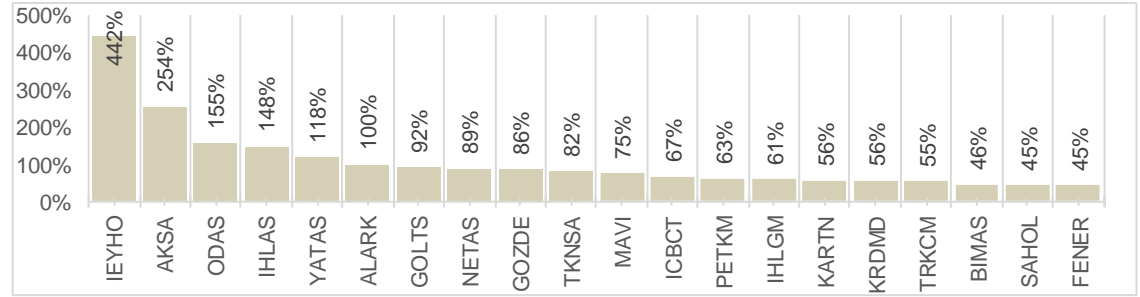


Destek Direnç Seviyeleri ve Pivot Değeri

Kodu	Son Fiyat	1 GünΔ	Pivot	1.Destek	2.Destek	1.Direnç	2.Direnç
F_USDTRY051E	4.3060	-0.67%	4.3318	4.2612	4.2163	4.3767	4.4473
F_USDTRY061E	4.3515	-0.63%	4.3770	4.3050	4.2584	4.4236	4.4956
F_USDTRY081E	4.4526	-0.75%	4.4791	4.4096	4.3665	4.5222	4.5917

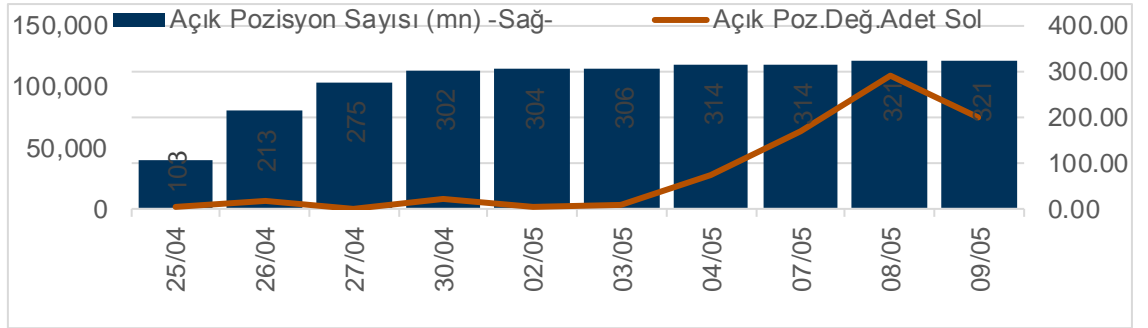
XUTUM Hisse Senetleri Piyasası Alış Satış Rakamları					
Aracı Kurum		Net(mnTL)	Aracı Kurum		Net(mnTL)
09/05/2018	Yat.Finansman	158.8	Gedik Yatırım	-75.2	
	Credit Suisse	138.7	İş Yatırım	-59.1	
	HSBC Yatırım	41.6	A1 Capital Menku	-43.6	
	Deutsche Sec.	22.5	Meksa Yatırım	-35.5	
	Oyak Yatırım	17.4	Merrill Lynch	-31.2	
Aracı Kurum		Net(mnTL)	Aracı Kurum		Net(mnTL)
Yılıçi	Yat.Finansman	2600.4	QNB Finans	-1568.6	
	Garanti Yat.	870.3	Deutsche Sec.	-1486.2	
	Ak Yatırım	827.0	Citi Menkul	-1205.6	
	Yapi Kredi Yat.	542.5	Meksa Yatırım	-1079.4	
	Tera Yatırım	506.9	A1 Capital Menku	-874.8	

BIST100 -1 Ay Ort.Hac. Göre Hacim Artışı Olan Hisseler (Adet)



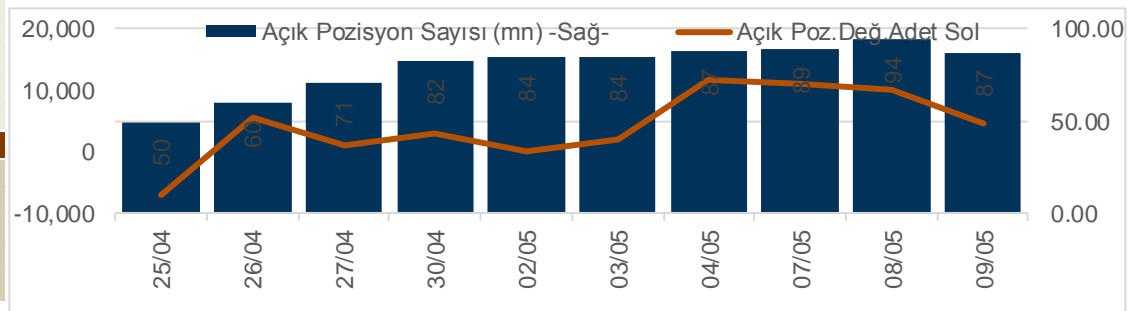
Haziran Vadeli Endeks Kontratı Alış Satış Rakamları					
Aracı Kurum		Net(mn Lot)	Aracı Kurum		Net(mn Lot)
09/05/2018	Merrill Lynch	10,218	HSBC Yatırım	-11,497	
	Yapi Kredi	3,969	Yatırım Fin.	-4,071	
	İs Yatırım	3,763	Teb Yatırım	-3,349	
	Deutsche Sec	2,171	Turkish Yat.	-1,270	
	Meksa Yatırım	1,521	ING Menkul	-975	
Aracı Kurum		Net(mn Lot)	Aracı Kurum		Net(mn Lot)
Oca-May	Merrill Lynch	61,141	Deniz Yatırım	-26,743	
	Credit Suisse	39,285	Garanti Yat.	-25,406	
	Gedik Yatırım	3,166	Citi Menkul	-17,340	
	Tacirler Yatırı	1,876	Ak Yatırım	-7,376	
	Tera Yatırım Me	1,574	HSBC Yatırım	-6,459	

Endeks Sözleşmesi Açık Pozisyon Sayıları



Mayıs Vadeli USDTRY Kontratı Alış Satış Rakamları					
Aracı Kurum		Net(mn Lot)	Aracı Kurum		Net(mn Lot)
09/05/2018	İs Yatırım	6,950	Deniz Yatırım	-16,543	
	Gedik Yatırım	1,975	Meksa Yatırım	-1,458	
	Yapi Kredi Yat.	1,747	QNB Finans	-1,279	
	Yapi Kredi	1,559	TEB Yatırım	-633	
	GMC Menkul	1,163	Unlu Menkul	-460	
Aracı Kurum		Net(mn Lot)	Aracı Kurum		Net(mn Lot)
Nis-May	A1 Capital	19,573	Deniz Yatırım	-18,837	
	TEB Yatırım	9,672	İs Yatırım	-11,361	
	Osmanlı Yatırım	7,312	Yapi Kredi	-10,824	
	Yapi Kredi Yat.	4,817	Tacirler Men.	-5,290	
	Ata Yatırım	3,676	Noor Capital	-3,212	

Döviz Sözleşmesi Açık Pozisyon Sayıları

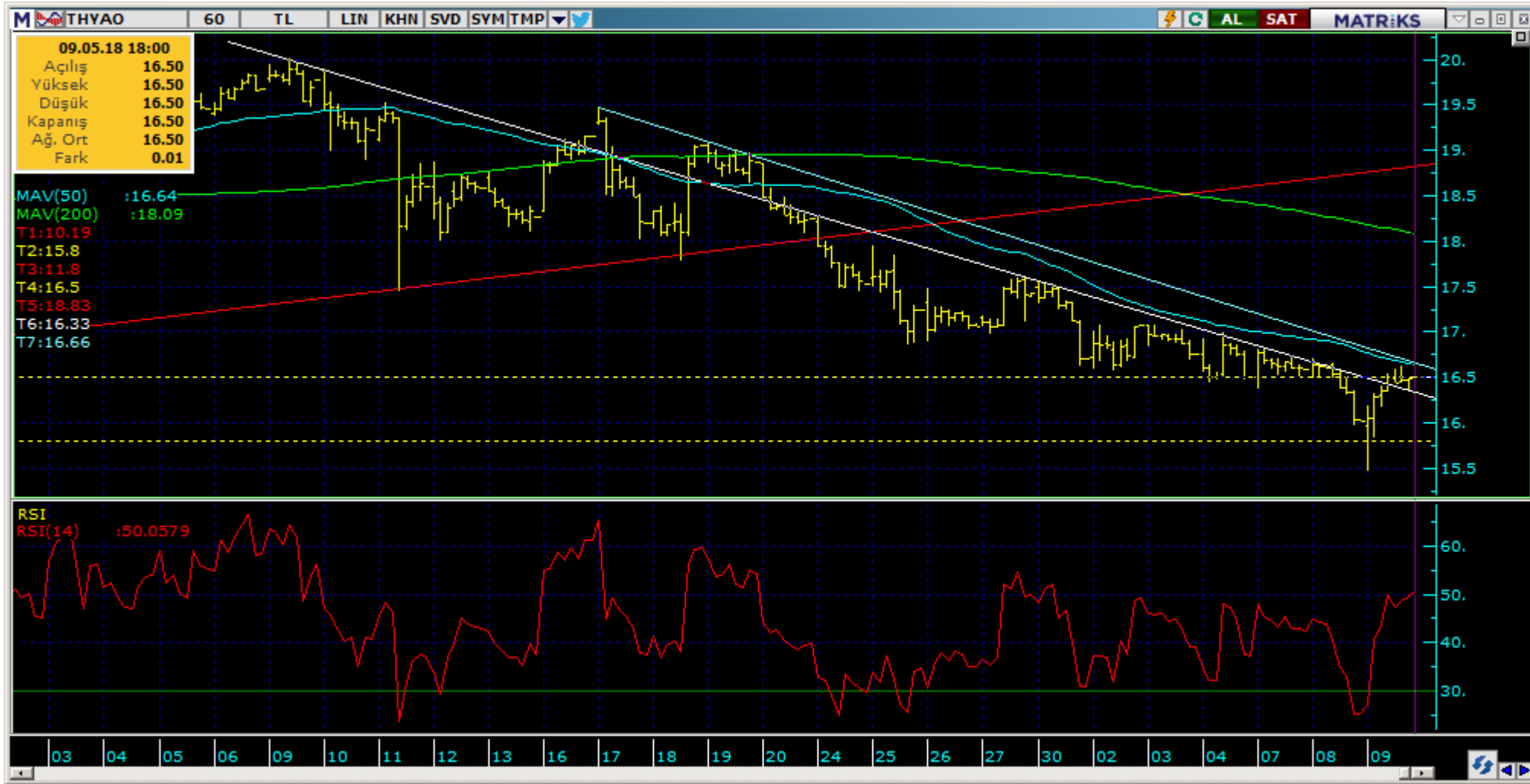




Kodu	Son	1G Değ.	Yab. %	3A Ort.H	Pivot	1.DesteK	2.DesteK	1.Direnç	2.Direnç
GARAN	9.11	2.36%	77.50	141.5 mn\$	9.04	8.81	8.51	9.34	9.57

<https://www.isyatirim.com.tr/tr-tr/analiz/hisse/Sayfalar/Sirket-Karti.aspx?hisse=GARAN>

Şirketler Teknik Analiz Görünümü –Türk Hava Yolları



Kodu	Son	1G Değ.	Yab. %	3A Ort.H	Pivot	1.Destek	2.Destek	1.Direnç	2.Direnç
THYAO	16.50	3.00%	65.75	287.8 mn\$	16.19	15.75	15.05	16.95	17.35

<https://www.isyatirim.com.tr/tr-tr/analiz/hisse/Sayfalar/Sirket-Karti.aspx?hisse=THYAO>



Kodu	Son	1G Değ.	Yab. %	3A Ort.H	Pivot	1.Destek	2.Destek	1.Direnç	2.Direnç
ISCTR	5.98	4.00%	72.16	32.1 mn\$	5.91	5.79	5.61	6.09	6.21

<https://www.isyatirim.com.tr/tr-tr/analiz/hisse/Sayfalar/Sirket-Karti.aspx?hisse=ISCTR>



Kodu	Son	1G Değ.	Yab. %	3A Ort.H	Pivot	1.Destek	2.Destek	1.Direnç	2.Direnç
AKBNK	8.35	2.20%	67.26	46.5 mn\$	8.35	8.12	7.90	8.57	8.80

<https://www.isyatirim.com.tr/tr-tr/analiz/hisse/Sayfalar/Sirket-Karti.aspx?hisse=AKBNK>



Kodu	Son	1G Değ.	Yab. %	3A Ort.H	Pivot	1.Destek	2.Destek	1.Direnç	2.Direnç
YKBNK	4.01	3.89%	54.91	26.7 mn\$	3.97	3.86	3.72	4.11	4.22

<https://www.isyatirim.com.tr/tr-tr/analiz/hisse/Sayfalar/Sirket-Karti.aspx?hisse=YKBNK>



Kodu	Son	1G Değ.	Yab. %	3A Ort.H	Pivot	1.DesteK	2.DesteK	1.Direnc	2.Direnc
VAKBN	5.76	3.97%	86.53	18.2 mn\$	5.68	5.56	5.36	5.88	6.00

<https://www.isyatirim.com.tr/tr-tr/analiz/hisse/Sayfalar/Sirket-Karti.aspx?hisse=VAKBN>

Şirketler Teknik Analiz Görünümü – Halkbank



Kodu	Son	1G Değ.	Yab. %	3A Ort.H	Pivot	1.Destek	2.Destek	1.Direnç	2.Direnç
HALKB	7.51	1.90%	66.23	81.0 mn\$	7.49	7.33	7.16	7.66	7.82

<https://www.isyatirim.com.tr/tr-tr/analiz/hisse/Sayfalar/Sirket-Karti.aspx?hisse=HALKB>



Kodu	Son	1G Değ.	Yab. %	3A Ort.H	Pivot	1.Destek	2.Destek	1.Direnç	2.Direnç
EKGYO	2.48	0.81%	63.36	41.2 mn\$	2.48	2.43	2.39	2.52	2.57

<https://www.isyatirim.com.tr/tr-tr/analiz/hisse/Sayfalar/Sirket-Karti.aspx?hisse=EKGYO>

Bugün hareketlenmesi muhtemel hisseler ↑ DOAS



Kodu	Son	Yab. %	Pivot	1.Destek	2.Destek	1.Direnç	2.Direnç	1 Ay Ort.Hac.(Adet) / Son Gün	Fark
DOAS	7.49	9.38	7.41	7.24	6.99	7.66	7.83	0.7 mn / 0.6 mn	-9%

Bugün hareketlenmesi muhtemel hisseler ↑ EREGL



Kodu	Son	Yab. %	Pivot	1.Destek	2.Destek	1.Direnç	2.Direnç	1 Ay Ort.Hac.(Adet) / Son Gün	Fark
EREGL	10.53	77.08	10.39	10.20	9.87	10.70	10.90	14.4 mn / 15.1 mn	▲ 5%

Bugün hareketlenmesi muhtemel hisseler ↑ KRDMD



Kodu	Son	Yab. %	Pivot	1.Destek	2.Destek	1.Direnç	2.Direnç	1 Ay Ort.Hac.(Adet) / Son Gün	Fark
KRDMD	4.27	54.08	4.15	4.03	3.79	4.39	4.51	114.6 mn / 179.0 mn	▲ 56%

Bugün hareketlenmesi muhtemel hisseler ↑ YATAS



Kodu	Son	Yab. %	Pivot	1.Destek	2.Destek	1.Direnç	2.Direnç	1 Ay Ort.Hac.(Adet) / Son Gün	Fark
YATAS	24.96	54.28	24.29	23.10	21.25	26.15	27.30	0.4 mn / 0.9 mn	▲ 118%

Kodu	Son	1G Değ.	Yab. %	3A Ort.H	Pivot	1.Destek	2.Destek	1.Direnç	2.Direnç
AKBNK	8.35	2.20%	67.26	46.5 mn\$	8.35	8.12	7.90	8.57	8.80
ARCLK	17.04	2.65%	73.71	9.3 mn\$	16.85	16.45	15.85	17.45	17.85
ASELS	23.38	1.04%	28.44	45.9 mn\$	23.08	22.40	21.40	24.10	24.80
BIMAS	69.30	0.95%	69.84	13.8 mn\$	69.07	68.50	67.65	69.90	70.45
DOHOL	0.95	-2.06%	25.36	19.9 mn\$	0.94	0.92	0.88	0.98	1.00
EKGYO	2.48	0.81%	63.36	41.2 mn\$	2.48	2.43	2.39	2.52	2.57
ENJSA	6.61	-1.49%	63.80	19.2 mn\$	6.67	6.55	6.50	6.72	6.84
EREGL	10.53	2.13%	77.08	33.1 mn\$	10.39	10.20	9.87	10.70	10.90
GARAN	9.11	2.36%	77.50	141.5 mn\$	9.04	8.81	8.51	9.34	9.57
HALKB	7.51	1.90%	66.23	81.0 mn\$	7.49	7.33	7.16	7.66	7.82
ISCTR	5.98	4.00%	72.16	32.1 mn\$	5.91	5.79	5.61	6.09	6.21
KCHOL	13.35	2.30%	83.75	19.3 mn\$	13.23	12.95	12.50	13.65	13.95
KOZAA	5.82	5.63%	40.15	31.1 mn\$	5.67	5.46	5.10	6.03	6.24
KOZAL	42.30	3.98%	45.95	70.2 mn\$	41.53	40.25	38.25	43.55	44.80
KRDMD	4.27	4.15%	54.08	85.8 mn\$	4.15	4.03	3.79	4.39	4.51
MPARK	16.74	0.84%	78.26	2.1 mn\$	16.60	16.45	16.20	16.90	17.00
OTKAR	74.25	0.41%	15.08	5.1 mn\$	73.87	72.25	70.20	75.90	77.50
PETKM	5.36	-0.56%	52.03	55.8 mn\$	5.37	5.20	5.05	5.52	5.69
PGSUS	27.30	4.52%	37.21	9.8 mn\$	26.59	25.65	23.95	28.25	29.25
SAHOL	9.88	0.51%	72.00	14.8 mn\$	9.87	9.76	9.65	9.98	10.10
SISE	4.39	-1.13%	46.25	5.8 mn\$	4.40	4.34	4.28	4.46	4.52
TAVHL	21.16	0.09%	96.09	8.3 mn\$	21.16	20.75	20.35	21.55	21.95
TCELL	13.13	4.21%	92.23	24.4 mn\$	12.96	12.75	12.35	13.35	13.60
THYAO	16.50	3.00%	65.75	287.8 mn\$	16.19	15.75	15.05	16.95	17.35
TKFEN	15.59	0.58%	77.33	7.7 mn\$	15.69	15.25	14.90	16.05	16.50
TOASO	23.40	-0.76%	82.87	7.2 mn\$	23.56	23.15	22.90	23.80	24.25
TTKOM	5.77	1.58%	79.57	9.3 mn\$	5.73	5.55	5.32	5.96	6.14
TUPRS	96.05	-2.98%	80.15	45.0 mn\$	96.93	95.15	94.30	97.80	99.60
VAKBN	5.76	3.97%	86.53	18.2 mn\$	5.68	5.56	5.36	5.88	6.00
YKBNK	4.01	3.89%	54.91	26.7 mn\$	3.97	3.86	3.72	4.11	4.22

Son İşlem Önerileri

Tarih sıralamasına göre son 10 tane işlem önerimiz ve performanları aşağıdaki tabloda gösterilmektedir.

Öneri	Oneri Tarihi	AL	SAT	Acilis Fiyat (₺)	Hedef Fiyat (TL)	Hedef %	Stop Fiyat (₺)	Stop %	Kapanis Fiyat (₺)	Kapanış Tarih	Getiri/ Zarar	Gün Sayısı	Öneri Durumu
Endeks	25/04/2018		Endeks	133.45	132.00	-1.1%	134.2	0.6%	132.35	25/04/2018	0.8%	0	Kapalı
Hisse	26/04/2018	TTKOM		6.36	6.47	1.7%	6.28	-1.3%	6.28	26/04/2018	-1.3%	0	Kapalı
Hisse	26/04/2018	GARAN		9.24	9.40	1.7%	9.14	-1.1%	9.35	27/04/2018	1.2%	1	Kapalı
Kur	27/04/2018		USDTRY	4.10	4.04	-1.5%	4.13	0.7%	4.13	02/05/2018	-0.7%	5	Kapalı
Hisse	27/04/2018	ANACM		3.15	3.28	4.1%	3.08	-2.2%	3.22	30/04/2018	2.2%	3	Kapalı
Hisse	02/05/2018	KOZAA		5.80	5.98	3.1%	5.69	-1.9%	5.98	02/05/2018	3.1%	0	Kapalı
Hisse	03/05/2018		THYAO	16.93	16.60	-1.9%	17.1	1.0%	16.73	03/05/2018	1.2%	0	Kapalı
Hisse	03/05/2018	KOZAA		6.20	6.30	1.6%	6.12	-1.3%	6.30	03/05/2018	1.6%	0	Kapalı
Hisse	04/05/2018	GARAN		8.91	9.10	2.1%	8.82	-1.0%	8.82	04/05/2018	-1.0%	0	Kapalı
Hisse	04/05/2018	YKBNK		4.18	4.24	1.4%	4.13	-1.2%	4.13	04/05/2018	-1.2%	0	Kapalı

Global Alfa Avcısı Raporu

:http://rapor.isyatirim.com.tr/2_20180510082601977_1.xlsx

Günlük Yabancı Oranları Raporu

:http://rapor.isyatirim.com.tr/2_20180510095000316_1.pdf

SGMK Günlük Bülten

:http://rapor.isyatirim.com.tr/2_20180510083957290_1.xlsx

Gelişmiş Hisse Arama

:<https://www.isyatirim.com.tr/tr-tr/analiz/hisse/Sayfalar/gelismis-hisse-arama.aspx>

Tüm raporlarımıza ulaşmak için

: <https://www.isyatirim.com.tr/tr-tr/analiz/arastirma-raporlari/Sayfalar/default.aspx>

*Tarihi yüksek seviyelerdeki hisseler, long yönde değerlendirilmelidir. Bu hisseler geçtiğimiz günlerde de tarihi zirve yapmış veya ilk kez tarihi zirve yapıyor olabilir. Bu hisseleri elinde tutan hiçbir yatırımcı TL bazında zararda değildir. Fiyat grafiğinin (TL grafikler) sol tarafında mevcut fiyattan yüksek fiyatta maliyeti olan yatırımcı yoktur. Dolayısıyla yükselen fiyatlar, zararda olan yatırımcıların satışlarıyla karşılaşmaz, sadece kar realizasyonu yapan yatırımcılar olabilir. Bu bağlamda yükselen bir stop fiyatıyla bu kağıtlarda yatırımcı olmak çok uygun bir risk/kazanç oranı sunmaktadır.

Burada yer alan bilgiler İş Yatırım Menkul Değerler A.Ş. tarafından bilgilendirme amacı ile hazırlanmıştır. Yatırım bilgi, yorum ve tavsiyeleri yatırım danışmanlığı kapsamında değildir. Yatırım danışmanlığı hizmeti; aracı kurumlar, portföy yönetim şirketleri, mevduat kabul etmeyen bankalar ile müşteri arasında imzalanacak yatırım danışmanlığı sözleşmesi çerçevesinde sunulmaktadır. Burada yer alan yorum ve tavsiyeler, yorum ve tavsiyede bulunanların kişisel görüşlerine dayanmaktadır. Herhangi bir yatırım aracının alım-satım önerisi ya da getiri vaadi olarak yorumlanmamalıdır. Bu görüşler mali durumunuz ile risk ve getiri tercihlerinize uygun olmayabilir. Bu nedenle, sadece burada yer alan bilgilere dayanarak yatırım kararı verilmesi beklentilerinize uygun sonuçlar doğurmayabilir.

Burada yer alan fiyatlar, veriler ve bilgilerin tam ve doğru olduğu garanti edilemez; içerik, haber verilmeksizin değiştirilebilir. Tüm veriler, İş Yatırım Menkul Değerler A.Ş. tarafından güvenilir olduğuna inanılan kaynaklardan alınmıştır. Bu kaynakların kullanılması nedeni ile ortaya çıkabilecek hatalardan İş Yatırım Menkul Değerler A.Ş. sorumlu değildir.