



Teknik Görünüm Raporu

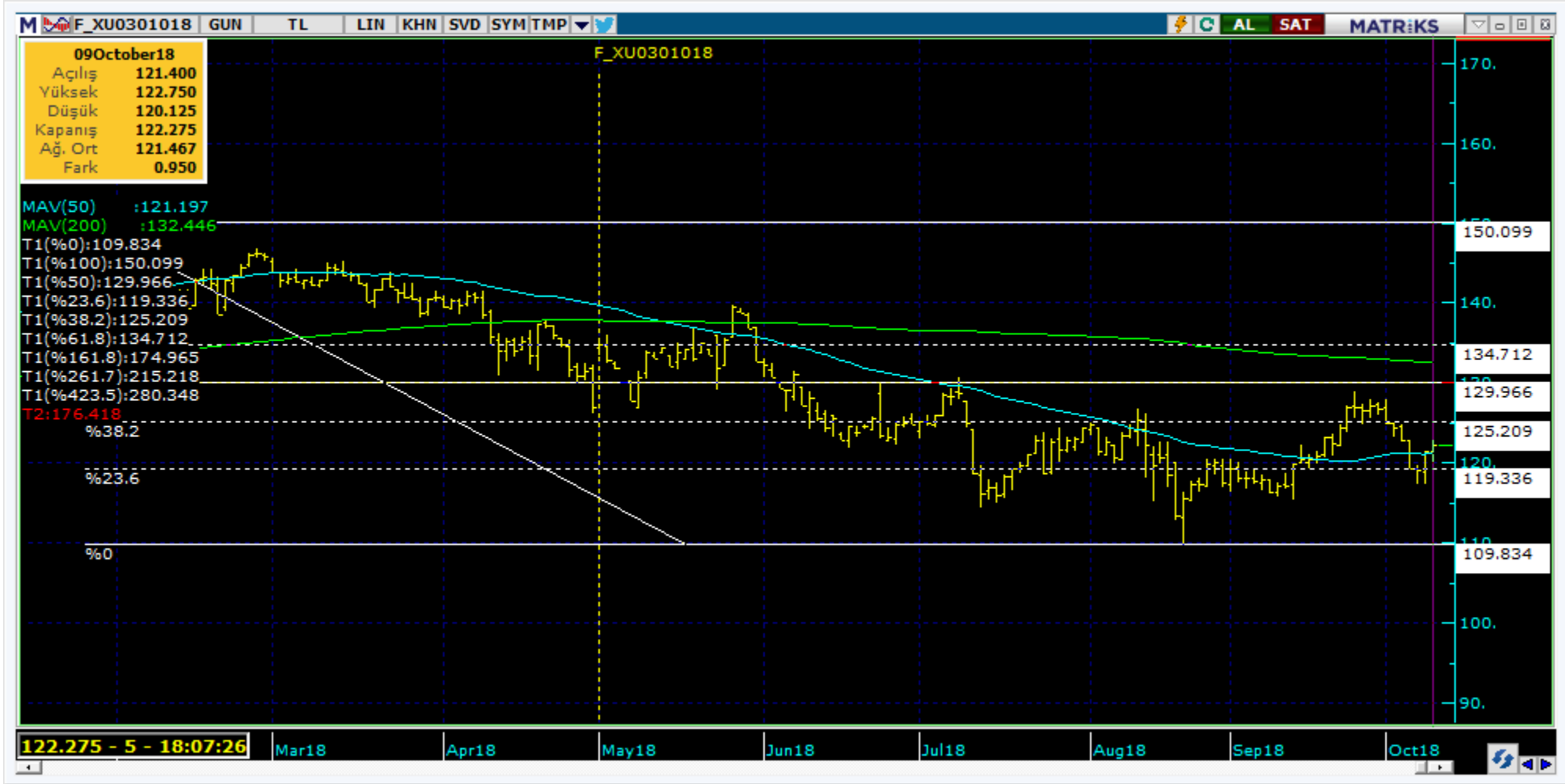
10.10.2018



Destek Direnç Seviyeleri ve Pivot Değeri

Kodu	Son Fiyat	1 GünΔ	Pivot	1.Destek	2.Destek	1.Direnç	2.Direnç
BIST-100	96,732	0.67%	96,456	95,812	94,893	97,376	98,020
BIST-30	120,416	0.90%	119,967	119,042	117,669	121,340	122,265
BIST-50	93,974	0.81%	93,667	93,018	92,062	94,623	95,273

Vadeli Endeks Kontratı Teknik Analiz Görünümü



Destek Direnç Seviyeleri ve Pivot Değeri

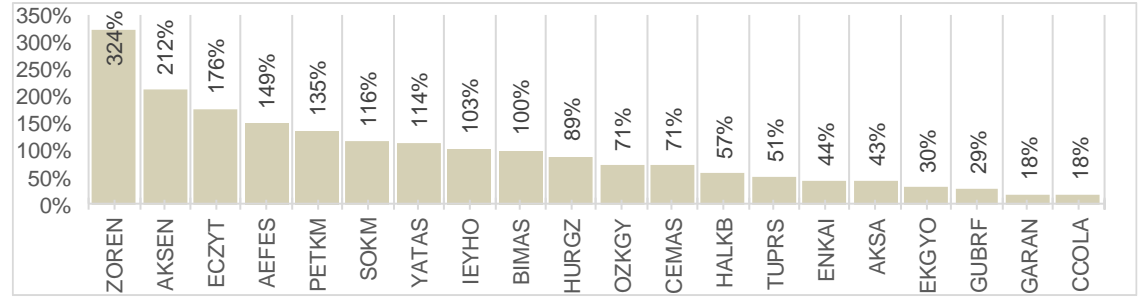
Kodu	Son Fiyat	1 GünΔ	Pivot	1.Destek	2.Destek	1.Direnç	2.Direnç
F_XU0301018	122.2250	0.74%	121.7000	120.6500	119.0750	123.2750	124.3250
F_XU0301218	127.1750	0.93%	126.6167	125.6083	124.0417	128.1833	129.1917
F_XU0300219	132.5500	1.11%	131.5750	130.4750	128.4000	133.6500	134.7500



Destek Direnç Seviyeleri ve Pivot Değeri							
Kodu	Son Fiyat	1 GünΔ	Pivot	1.Destek	2.Destek	1.Direnç	2.Direnç
F_USDTRY101E	6.1635	-0.17%	6.1650	6.1285	6.0934	6.2001	6.2366
F_USDTRY111E	6.2470	0.08%	6.2468	6.2137	6.1804	6.2801	6.3132
F_USDTRY121E	6.3425	0.05%	6.3380	6.3047	6.2670	6.3757	6.4090

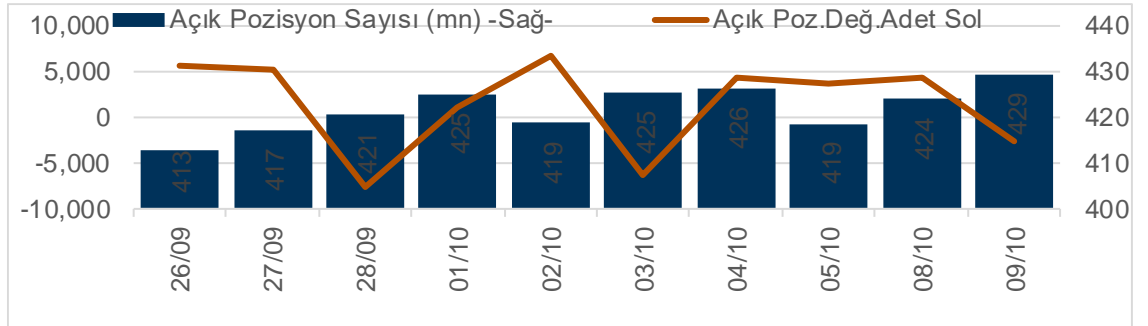
XUTUM Hisse Senetleri Piyasası Alış Satış Rakamları					
Aracı Kurum		Net(mnTL)	Aracı Kurum		Net(mnTL)
09/10/2018	Citi Menkul	100.1	Yapi Kredi Yat.	-156.7	
	Merrill Lynch	92.0	Deutsche Sec.	-57.1	
	TEB Yatırım	60.6	Credit Suisse	-55.0	
	Bgc Partners	54.5	Yat.Finansman	-46.0	
	Deniz Yatırım	45.1	Gedik Yatırım	-34.4	
Aracı Kurum		Net(mnTL)	Aracı Kurum		Net(mnTL)
Yılıçi	Yat.Finansman	4052.0	Deutsche Sec.	-3830.3	
	İş Yatırım	1938.3	QNB Finans	-2075.7	
	Garanti Yat.	1688.0	Meksa Yatırım	-1825.7	
	Ak Yatırım	1545.5	A1 Capital Menku	-1684.5	
	Credit Suisse	1059.6	Global Menkul	-1323.2	

BIST100 -1 Ay Ort.Hac. Göre Hacim Artışı Olan Hisseler (Adet)



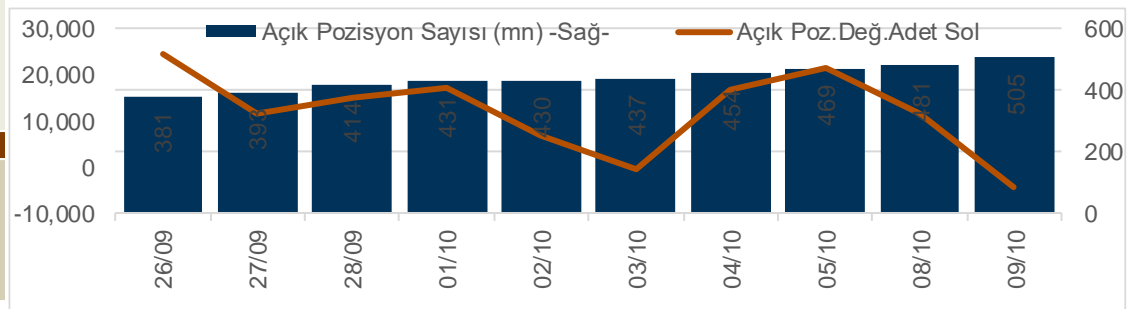
Ekim Vadeli Endeks Kontratı Alış Satış Rakamları					
Aracı Kurum		Net(mn Lot)	Aracı Kurum		Net(mn Lot)
09/10/2018	Garanti Yat.	6,886	İs Yatırım	-4,942	
	Merrill Lynch	5,979	Yapi Kredi	-3,977	
	Teb Yatırım	2,309	Deniz Yatırım	-3,061	
	Meksa Yatırım	1,334	Bgc Partners	-1,800	
	Turkish Yat.	943	Oyak Yatırım	-1,492	
Aracı Kurum		Net(mn Lot)	Aracı Kurum		Net(mn Lot)
May-Eki	Teb Yatırım	125,846	Credit Suisse	-73,306	
	Merrill Lynch	83,015	İs Yatırım	-46,298	
	Seker Yatırım	10,414	Citi Menkul	-38,051	
	A1 Capital Menk	3,620	Ak Yatırım	-21,933	
	Global Menkul	1,680	Yapi Kredi	-17,491	

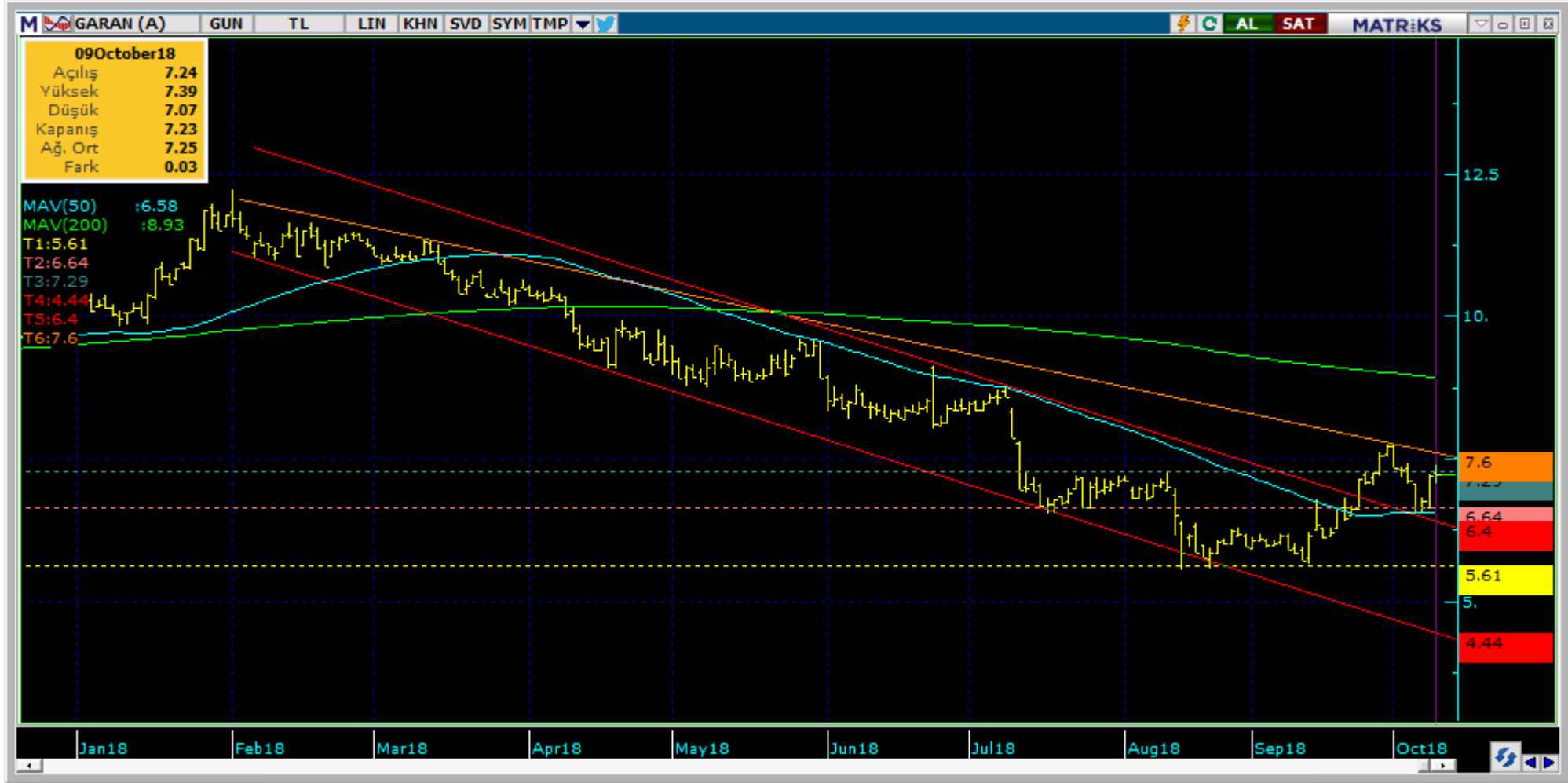
Endeks Sözleşmesi Açık Pozisyon Sayıları



Ekim Vadeli USDTRY Kontratı Alış Satış Rakamları					
Aracı Kurum		Net(mn Lot)	Aracı Kurum		Net(mn Lot)
09/10/2018	TEB Yatırım	12,125	Yapi Kredi Yat.	-21,542	
	İs Yatırım	10,757	Garanti Yat.	-13,616	
	Deniz Yatırım	5,126	A1 Capital	-1,010	
	Yapi Kredi	4,066	GMC Menkul	-864	
	Finansbank	3,948	Seker Yatırım	-771	
Aracı Kurum		Net(mn Lot)	Aracı Kurum		Net(mn Lot)
Tem-Eki	TEB Yatırım	139,394	TCMB	-346,109	
	İs Yatırım	71,233	Yapi Kredi Yat.	-41,677	
	Denizbank	61,050	Garanti Yat.	-25,421	
	Yapi Kredi	44,489	Seker Yatırım	-11,587	
	Finansbank	30,730	Osmanli Yatırım	-2,057	

Döviz Sözleşmesi Açık Pozisyon Sayıları





Kodu	Son	1G Değ.	Yab. %	3A Ort.H	Pivot	1.Destek	2.Destek	1.Direnç	2.Direnç
GARAN	7.23	0.42%	70.88	206.6 mn\$	7.23	7.07	6.91	7.39	7.55

<https://www.isyatirim.com.tr/tr-tr/analiz/hisse/Sayfalar/Sirket-Karti.aspx?hisse=GARAN>

Şirketler Teknik Analiz Görünümü –Türk Hava Yolları



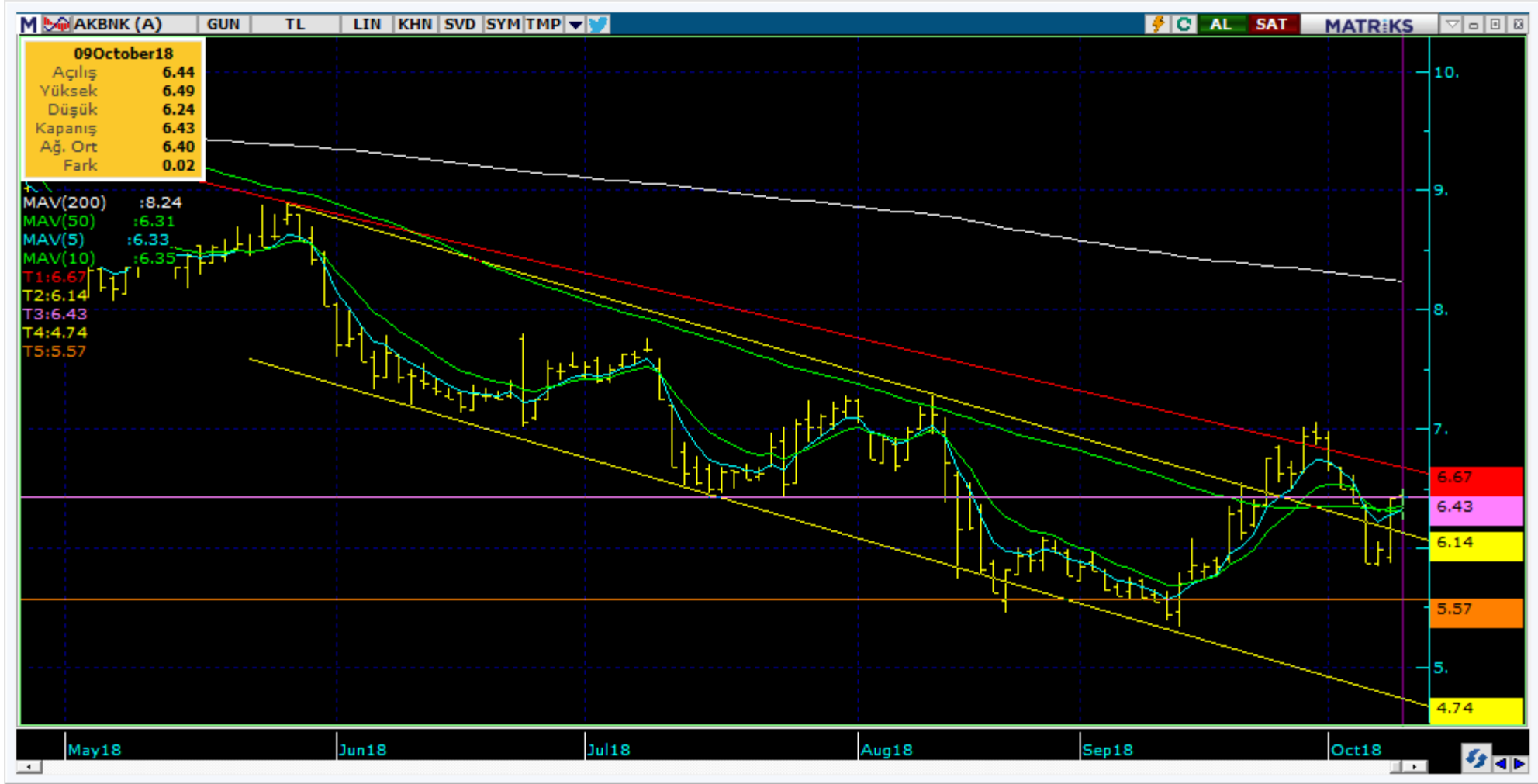
Kodu	Son	1G Değ.	Yab. %	3A Ort.H	Pivot	1.Destek	2.Destek	1.Direnç	2.Direnç
THYAO	17.57	-1.46%	66.05	220.4 mn\$	17.67	17.30	17.05	17.95	18.30

<https://www.isyatirim.com.tr/tr-tr/analiz/hisse/Sayfalar/Sirket-Karti.aspx?hisse=THYAO>



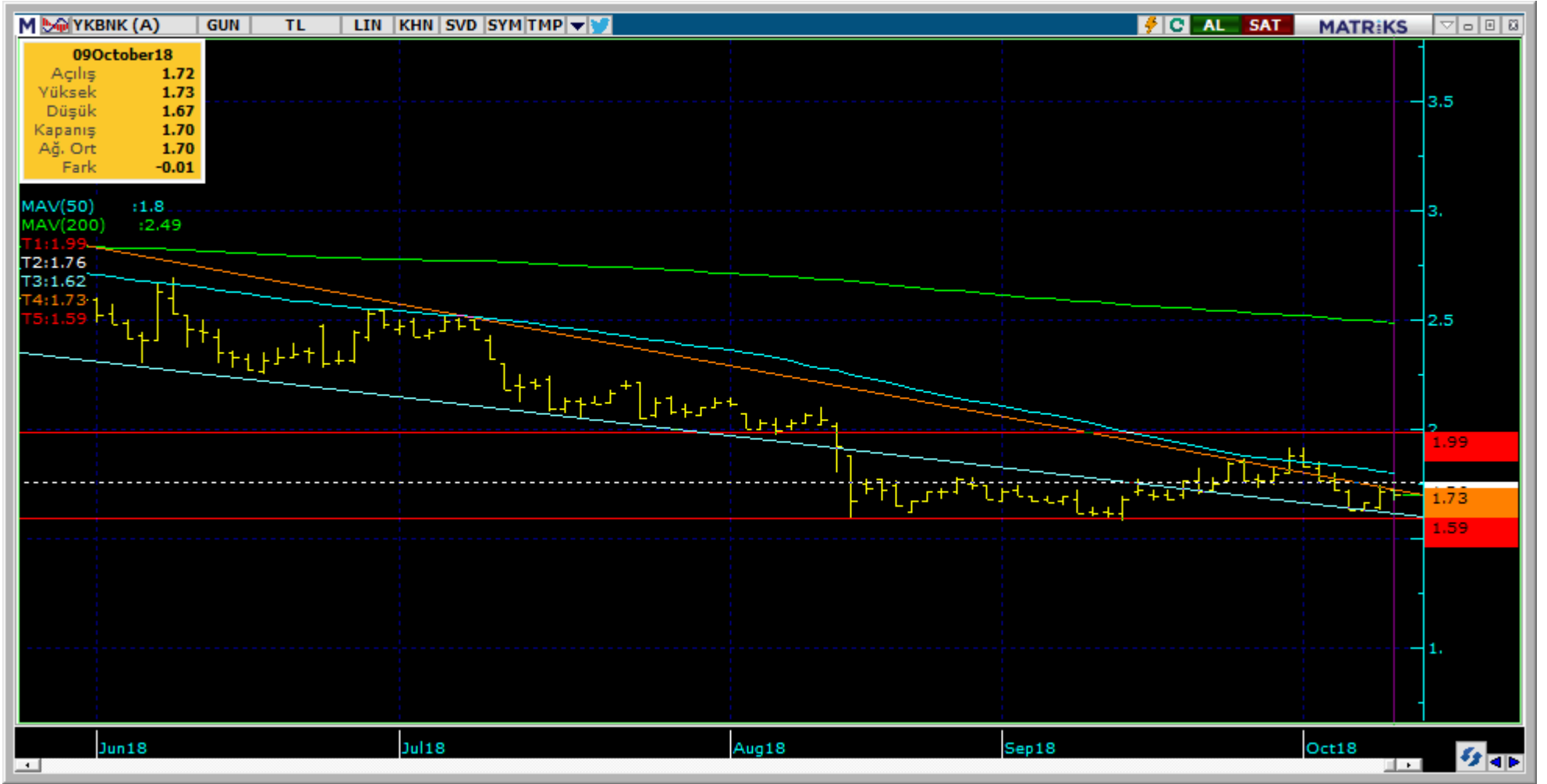
Kodu	Son	1G Değ.	Yab. %	3A Ort.H	Pivot	1.Destek	2.Destek	1.Direnç	2.Direnç
ISCTR	4.17	-0.71%	57.16	43.1 mn\$	4.19	4.11	4.04	4.26	4.34

<https://www.isyatirim.com.tr/tr-tr/analiz/hisse/Sayfalar/Sirket-Karti.aspx?hisse=ISCTR>



Kodu	Son	1G Değ.	Yab. %	3A Ort.H	Pivot	1.Destek	2.Destek	1.Direnç	2.Direnç
AKBNK	6.43	0.31%	62.39	57.9 mn\$	6.39	6.28	6.14	6.53	6.64

<https://www.isyatirim.com.tr/tr-tr/analiz/hisse/Sayfalar/Sirket-Karti.aspx?hisse=AKBNK>



Kodu	Son	1G Değ.	Yab. %	3A Ort.H	Pivot	1.Destek	2.Destek	1.Direnç	2.Direnç
YKBNK	1.70	-0.58%	34.09	40.5 mn\$	1.70	1.67	1.64	1.73	1.76

<https://www.isyatirim.com.tr/tr-tr/analiz/hisse/Sayfalar/Sirket-Karti.aspx?hisse=YKBNK>



Kodu	Son	1G Değ.	Yab. %	3A Ort.H	Pivot	1.Destek	2.Destek	1.Direnç	2.Direnç
VAKBN	3.58	1.13%	66.65	24.5 mn\$	3.57	3.52	3.45	3.64	3.69

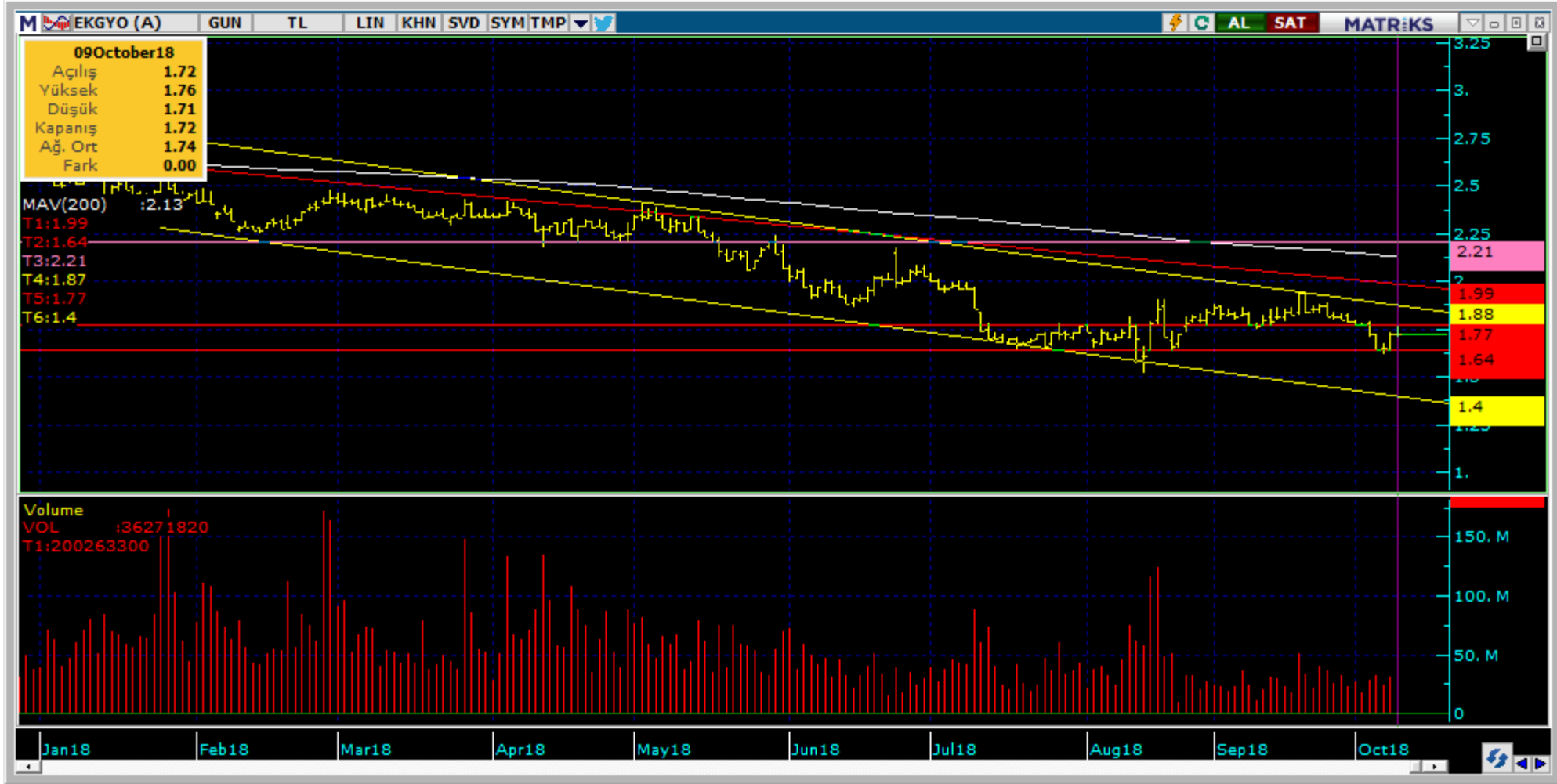
<https://www.isyatirim.com.tr/tr-tr/analiz/hisse/Sayfalar/Sirket-Karti.aspx?hisse=VAKBN>

Şirketler Teknik Analiz Görünümü –Halkbank



Kodu	Son	1G Değ.	Yab. %	3A Ort.H	Pivot	1.Destek	2.Destek	1.Direnç	2.Direnç
HALKB	6.58	-0.75%	54.50	58.5 mn\$	6.62	6.46	6.35	6.73	6.89

<https://www.isyatirim.com.tr/tr-tr/analiz/hisse/Sayfalar/Sirket-Karti.aspx?hisse=HALKB>



Kodu	Son	1G Değ.	Yab. %	3A Ort.H	Pivot	1.Destek	2.Destek	1.Direnç	2.Direnç
EKGYO	1.72	0.00%	67.59	11.2 mn\$	1.73	1.70	1.68	1.75	1.78

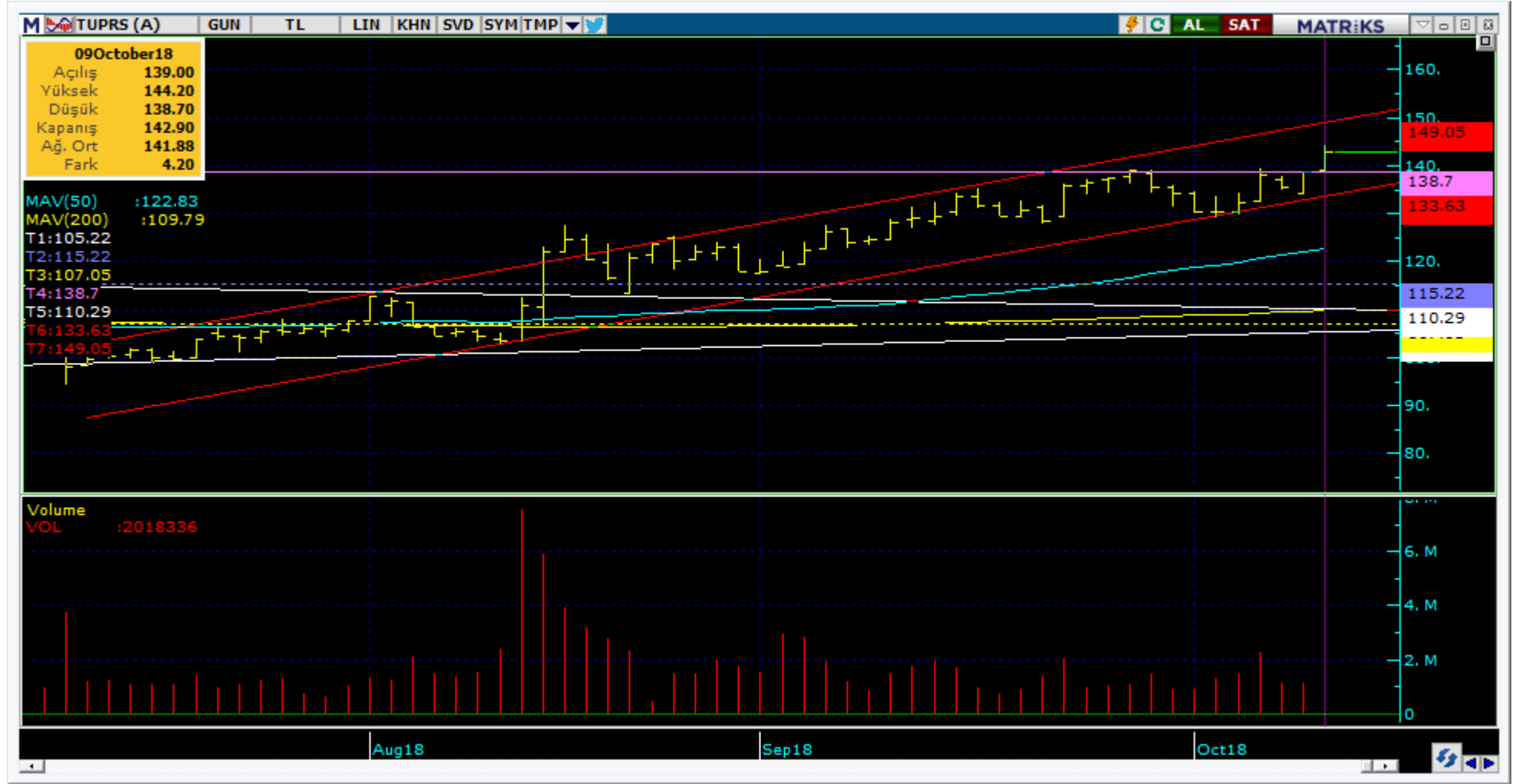
<https://www.isyatirim.com.tr/tr-tr/analiz/hisse/Sayfalar/Sirket-Karti.aspx?hisse=EKGYO>

Bugün hareketlenmesi muhtemel hisseler ↑ SAHOL



Kodu	Son	Yab. %	Pivot	1.Destek	2.Destek	1.Direnç	2.Direnç	1 Ay Ort.Hac.(Adet) / Son Gün	Fark
SAHOL	7.36	70.89	7.31	7.25	7.14	7.42	7.48	13.1 mn / 11.1 mn	-15%

Bugün hareketlenmesi muhtemel hisseler ↑ TUPRS



Kodu	Son	Yab. %	Pivot	1.Destek	2.Destek	1.Direnç	2.Direnç	1 Ay Ort.Hac.(Adet) / Son Gün	Fark
TUPRS	142.90	83.82	141.93	139.50	136.50	145.00	147.50	1.3 mn / 2.0 mn	▲ 51%

Bugün hareketlenmesi muhtemel hisseler ↑ VAKBN



Kodu	Son	Yab. %	Pivot	1.Destek	2.Destek	1.Direnç	2.Direnç	1 Ay Ort.Hac.(Adet) / Son Gün	Fark
VAKBN	3.58	66.65	3.57	3.52	3.45	3.64	3.69	60.0 mn / 60.6 mn	▲ 1%

Bugün hareketlenmesi muhtemel hisseler ↑ YATAS



Kodu	Son	Yab. %	Pivot	1.Destek	2.Destek	1.Direnç	2.Direnç	1 Ay Ort.Hac.(Adet) / Son Gün	Fark
YATAS	4.11	25.63	4.10	3.94	3.78	4.26	4.42	8.5 mn / 18.2 mn	▲ 114%

Kodu	Son	1G Değ.	Yab. %	3A Ort.H	Pivot	1.Destek	2.Destek	1.Direnç	2.Direnç
AKBNK	6.43	0.31%	62.39	57.9 mn\$	6.39	6.28	6.14	6.53	6.64
ARCLK	12.50	1.46%	60.96	12.4 mn\$	12.46	12.35	12.15	12.60	12.75
ASELS	26.92	0.22%	32.12	157.5 mn\$	26.89	26.60	26.25	27.20	27.50
BIMAS	79.85	-0.31%	67.57	15.3 mn\$	79.05	77.70	75.55	81.20	82.55
DOHOL	1.14	1.79%	26.33	9.0 mn\$	1.14	1.12	1.11	1.15	1.17
EKGYO	1.72	0.00%	67.59	11.2 mn\$	1.73	1.70	1.68	1.75	1.78
ENJSA	5.15	-1.34%	57.84	4.1 mn\$	5.19	5.10	5.06	5.23	5.32
EREGL	11.18	1.36%	77.12	33.2 mn\$	11.11	11.00	10.85	11.25	11.35
GARAN	7.23	0.42%	70.88	206.6 mn\$	7.23	7.07	6.91	7.39	7.55
HALKB	6.58	-0.75%	54.50	58.5 mn\$	6.62	6.46	6.35	6.73	6.89
ISCTR	4.17	-0.71%	57.16	43.1 mn\$	4.19	4.11	4.04	4.26	4.34
KCHOL	16.50	2.80%	84.84	16.3 mn\$	16.37	16.15	15.85	16.70	16.90
KOZAA	5.87	-1.84%	37.74	25.5 mn\$	5.91	5.78	5.68	6.01	6.14
KOZAL	52.00	1.07%	51.66	32.8 mn\$	51.77	51.20	50.35	52.60	53.15
KRDMD	3.92	2.62%	45.55	86.0 mn\$	3.90	3.85	3.77	3.98	4.03
PETKM	5.37	5.50%	40.50	72.5 mn\$	5.30	5.17	4.97	5.50	5.63
PGSUS	24.58	-1.36%	28.74	11.2 mn\$	24.79	24.30	24.00	25.10	25.60
SAHOL	7.36	1.38%	70.89	14.3 mn\$	7.31	7.25	7.14	7.42	7.48
SISE	5.68	4.03%	46.80	7.7 mn\$	5.61	5.48	5.29	5.80	5.93
SODA	6.91	2.67%	55.64	9.7 mn\$	6.83	6.74	6.58	6.99	7.08
SOKM	8.68	2.00%	80.04	2.0 mn\$	8.70	8.49	8.30	8.89	9.10
TAVHL	29.76	0.95%	97.13	10.3 mn\$	29.73	29.25	28.75	30.25	30.70
TCELL	10.64	-1.02%	90.80	27.5 mn\$	10.69	10.55	10.40	10.80	10.95
THYAO	17.57	-1.46%	66.05	220.4 mn\$	17.67	17.30	17.05	17.95	18.30
TKFEN	21.68	2.75%	77.91	6.2 mn\$	21.57	21.15	20.65	22.10	22.50
TOASO	22.92	1.51%	84.19	5.0 mn\$	22.84	22.65	22.35	23.10	23.30
TTKOM	3.65	2.53%	32.93	29.6 mn\$	3.62	3.58	3.52	3.68	3.72
TUPRS	142.90	3.03%	83.82	34.7 mn\$	141.93	139.50	136.50	145.00	147.50
VAKBN	3.58	1.13%	66.65	24.5 mn\$	3.57	3.52	3.45	3.64	3.69
YKBNK	1.70	-0.58%	34.09	40.5 mn\$	1.70	1.67	1.64	1.73	1.76

Son İşlem Önerileri

Tarih sıralamasına göre son 10 tane işlem önerimiz ve performanları aşağıdaki tabloda gösterilmektedir.

Öneri	Öneri Tarihi	AL	SAT	Acilis Fiyat (₺)	Hedef Fiyat (TL)	Hedef %	Stop Fiyat (₺)	Stop %	Kapanis Fiyat (₺)	Kapanış Tarih	Getiri/ Zarar	Gün Sayısı	Öneri Durumu
Hisse	03/10/2018	SAHOL		7.59	8.00	5.4%	7.4	-2.5%	7.40	04/10/2018	-2.5%	1	Kapalı
Hisse	04/10/2018	SODA		7.18	7.40	3.1%	7.05	-1.8%	7.05	05/10/2018	-1.8%	1	Kapalı
Hisse	04/10/2018	EREGL		11.03	11.38	3.2%	10.8	-2.1%	10.80	05/10/2018	-2.1%	1	Kapalı
Endeks	05/10/2018		Endeks	119.10	116.90	-1.8%	120.5	1.2%	118.90	05/10/2018	0.2%	0	Kapalı
Hisse	05/10/2018	GARAN		6.57	6.30	-4.1%	6.71	2.1%	6.71	05/10/2018	-2.1%	0	Kapalı
Hisse	08/10/2018	KOZAL		50.70	52.00	2.6%	49.6	-2.2%					Açık
Kur	08/10/2018	USDTRY		6.24	6.37	2.1%	6.17	-1.1%	6.17	08/10/2018	-1.1%	0	Kapalı
Hisse	08/10/2018	A SELS		26.94	27.80	3.2%	26.5	-1.6%					Açık
Hisse	09/10/2018	HALKB		6.76	7.12	5.3%	6.6	-2.4%	6.60	09/10/2018	-2.4%	0	Kapalı
Hisse	09/10/2018	TTKOM		3.60	3.85	6.9%	3.52	-2.2%					Açık

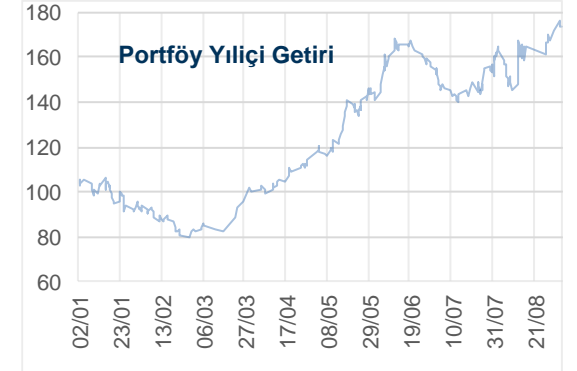
Tüm önerilerimizin eşzamanlı olarak size ulaşması için irtibat numarası: [\(212\) 350 24 24](tel:02123502424)

E-posta: bilgi@isyatirim.com.tr

Web sitesi: <https://www.isyatirim.com.tr/tr-tr/Sayfalar/nasil-hesap-acabilirim.aspx>

Önerilen Hisselerin Sayı & Başarı Oranları	
Toplam Öneri	314
Başarılı	152
Başarısız	162
Oran%	48
Önerilerin Ort. İşlem Hacmi (3A mn\$)	28.5
Açık kaldığı gün sayısı	0.9

Önerilerin Getiri Oranları	
02/01/2018	117,524
08/10/2018	96,087
BIST Yılıçi Perf.	-18%
Kısa Vadeli İşlem Yılıçi Perf.	75%
BIST-100'e Göreceli Perf.	114%



*Dün Tarihi Zirvesinden Kapanan Hisseler: TUPRS

Global Alfa Avcısı Raporu :http://rapor.isyatirim.com.tr/2_20181010082317437_1.xlsx

Günlük Yabancı Oranları Raporu :http://rapor.isyatirim.com.tr/2_20181010082759422_1.pdf

SGMK Günlük Bülten :http://rapor.isyatirim.com.tr/2_20181010093143896_1.xlsx

Gelişmiş Hisse Arama :<https://www.isyatirim.com.tr/tr-tr/analiz/hisse/Sayfalar/gelismis-hisse-arama.aspx>

Tüm raporlarımıza ulaşmak için :<https://www.isyatirim.com.tr/tr-tr/analiz/arastirma-raporlari/Sayfalar/default.aspx>

*Tarihi yüksek seviyelerdeki hisseler, long yönde değerlendirilmelidir. Bu hisseler geçtiğimiz günlerde de tarihi zirve yapmış veya ilk kez tarihi zirve yapıyor olabilir. Bu hisseleri elinde tutan hiçbir yatırımcı TL bazında zararda değildir. Fiyat grafiğinin (TL grafikler) sol tarafında mevcut fiyattan yüksek fiyatta maliyeti olan yatırımcı yoktur. Dolayısıyla yükselen fiyatlar, zararda olan yatırımcıların satışlarıyla karşılaşmaz, sadece kar realizasyonu yapan yatırımcılar olabilir. Bu bağlamda yükselen bir stop fiyatıyla bu kağıtlarda yatırımcı olmak çok uygun bir risk/kazanç oranı sunmaktadır.

Öneri bilgilendirmesi: İş Yatırım Menkul Değerler A.Ş.'nin (İş Yatırım) BIST'te halka açık şirketler için AL, TUT ve SAT yönündeki önerileri BIST-100 endeksinin (endeks) beklenen getirisine göre değerlendirilmektedir. Tüm bu öneriler İş Yatırım Araştırma Bölümü analistleri tarafından şirketlerin ileride elde edeceği tahmin edilen karları, nakit akımları ve bilançolarına göre bağımsız olarak değerlendirilir. Ek olarak, analistler koşulların elverişsiz olduğu veya doğru değerlendirme yapmanın mümkün olmadığı durumlarda bazı hisse senetleri için geçici olarak GÖZDEN GEÇİRİLİYOR önerisi verebilirler. Münferit her şirket için yatırım önerisi sırasıyla belirtilen şu kriterlere göre değerlendirilir;

İş Yatırım Hisse senedi tavsiye metodolojisi:

Artış Potansiyeli > %25 : AL

%10 < Artış Potansiyeli < %25 :TUT

Artış Potansiyeli < %10 : SAT

Her sınır değeri için analist +/- %5 kanaat kullanabilmektedir.

Burada yer alan bilgiler İş Yatırım Menkul Değerler A.Ş. tarafından bilgilendirme amacı ile hazırlanmıştır. Yatırım bilgi, yorum ve tavsiyeleri yatırım danışmanlığı kapsamında değildir. Yatırım danışmanlığı hizmeti; aracı kurumlar, portföy yönetim şirketleri, mevduat kabul etmeyen bankalar ile müşteri arasında imzalanacak yatırım danışmanlığı sözleşmesi çerçevesinde sunulmaktadır. Burada yer alan yorum ve tavsiyeler, yorum ve tavsiyede bulunanların kişisel görüşlerine dayanmaktadır. Herhangi bir yatırım aracının alım-satım önerisi ya da getiri vaadi olarak yorumlanmamalıdır. Bu görüşler mali durumunuz ile risk ve getiri tercihlerinize uygun olmayabilir. Bu nedenle, sadece burada yer alan bilgilere dayanarak yatırım kararı verilmesi beklentilerinize uygun sonuçlar doğurmayabilir.

Burada yer alan fiyatlar, veriler ve bilgilerin tam ve doğru olduğu garanti edilemez; içerik, haber verilmeksizin değiştirilebilir. Tüm veriler, İş Yatırım Menkul Değerler A.Ş. tarafından güvenilir olduğuna inanılan kaynaklardan alınmıştır. Bu kaynakların kullanılması nedeni ile ortaya çıkabilecek hatalardan İş Yatırım Menkul Değerler A.Ş. sorumlu değildir.