



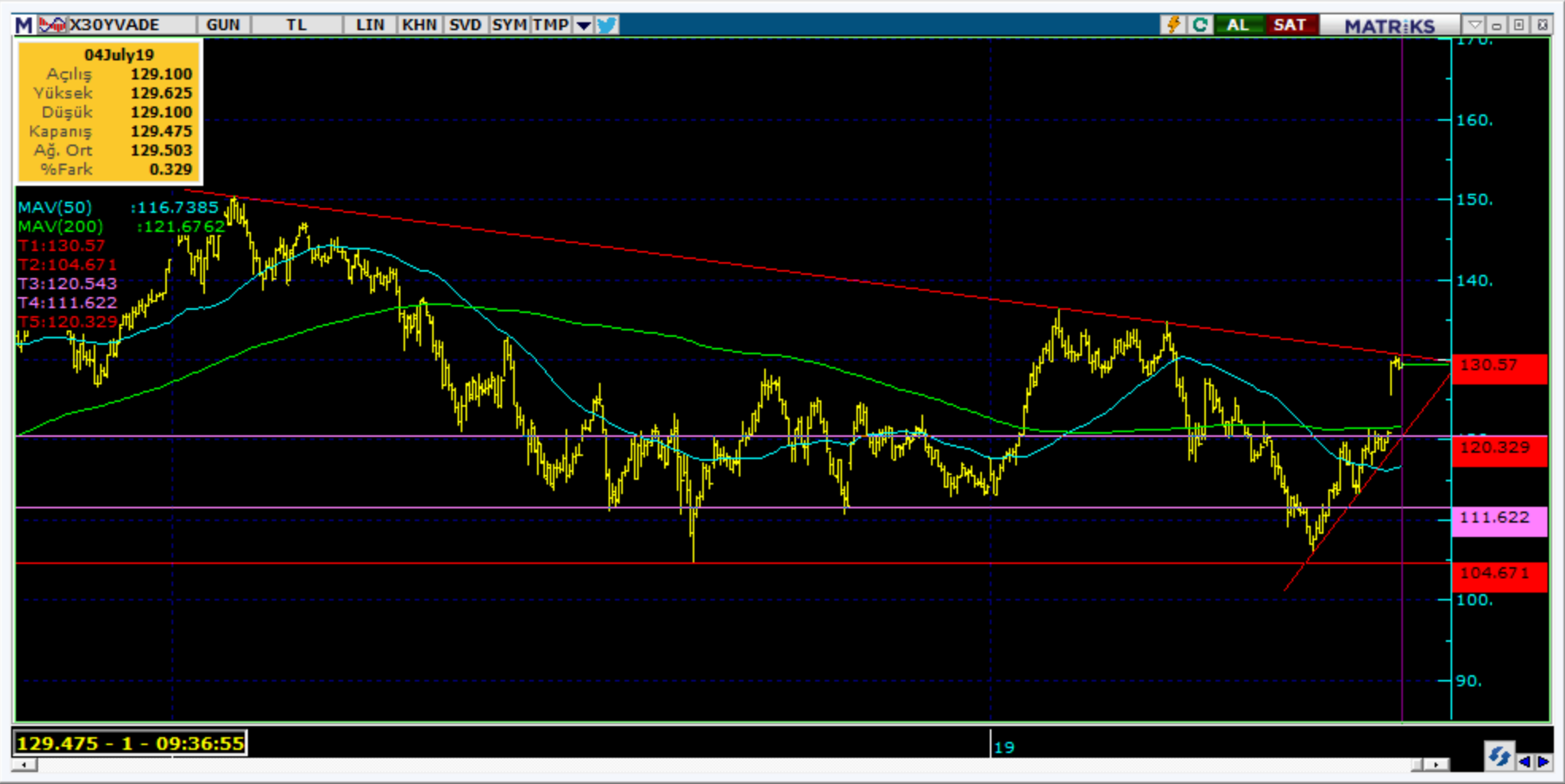
Teknik Görünüm Raporu

4.07.2019

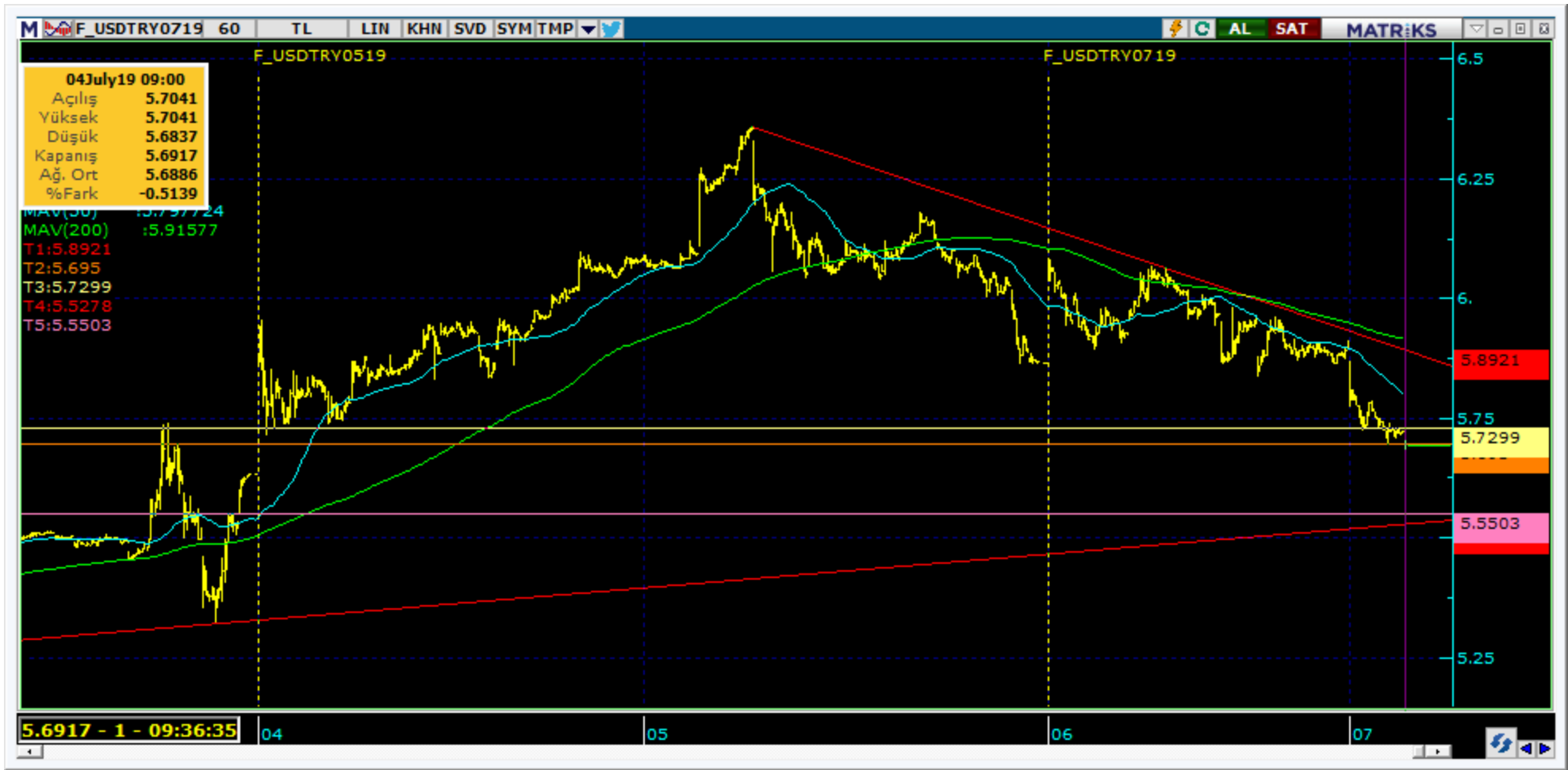


Destek Direnç Seviyeleri ve Pivot Değeri

Kodu	Son Fiyat	1 GünΔ	Pivot	1.Destek	2.Destek	1.Direnç	2.Direnç
BIST-100	99,363	-0.84%	99,669	98,837	98,311	100,195	101,027
BIST-30	124,757	-0.75%	125,114	124,097	123,436	125,775	126,792
BIST-50	96,400	-0.86%	96,703	95,880	95,360	97,223	98,045



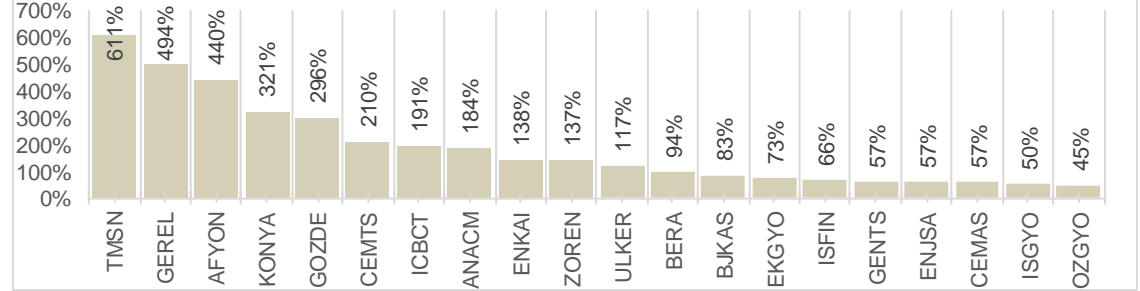
Destek Direnç Seviyeleri ve Pivot Değeri							
Kodu	Son Fiyat	1 GünΔ	Pivot	1.Destek	2.Destek	1.Direnç	2.Direnç
F_XU0300819	129.0500	-0.64%	129.3167	128.3583	127.6667	130.0083	130.9667
F_XU0301019	133.0250	-0.67%	133.3250	132.4000	131.7750	133.9500	134.8750
F_XU0301219	136.5000	-0.51%	136.8500	135.7750	135.0500	137.5750	138.6500



Destek Direnç Seviyeleri ve Pivot Değeri							
Kodu	Son Fiyat	1 GünΔ	Pivot	1.Destek	2.Destek	1.Direnç	2.Direnç
F_USDTRY0719	5.7211	-0.09%	5.7176	5.6960	5.6710	5.7426	5.7642
F_USDTRY0819	5.7994	-0.04%	5.7937	5.7738	5.7482	5.8193	5.8392
F_USDTRY1019	5.9510	-0.44%	5.9535	5.9346	5.9183	5.9698	5.9887

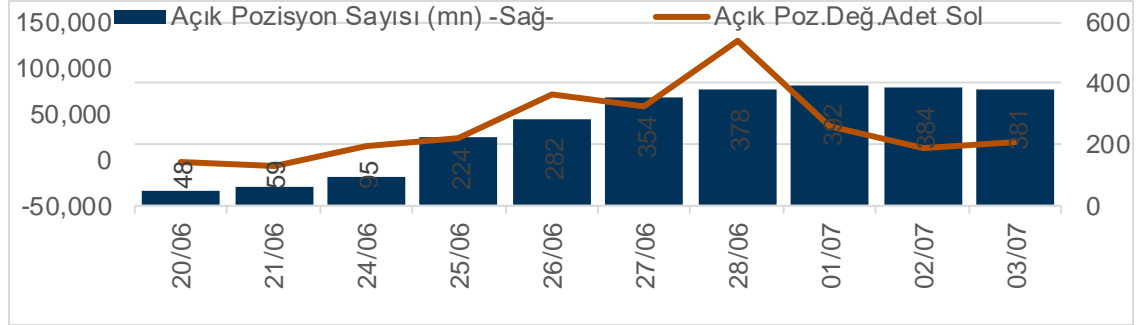
XUTUM Hisse Senetleri Piyasası Alış Satış Rakamları				
	Aracı Kurum	Net(mnTL)	Aracı Kurum	Net(mnTL)
03/07/2019	Ak Yatırım	54.6	Yat.Finansman	-113.3
	HSBC Yatırım	40.7	Credit Suisse	-76.4
	Merrill Lynch	36.0	Yapi Kredi Yat.	-46.6
	QNB Finans	29.9	Tacirler Yat.	-34.3
	İş Yatırım	21.2	Seker Yatırım	-26.8
Yılıçi	Yat.Finansman	2145.2	Yapi Kredi Yat.	-1506.0
	Global Menkul	1304.6	A1 Capital Menku	-1479.8
	Bgc Partners	1034.8	Garanti Yat.	-816.3
	Ak Yatırım	883.7	Tacirler Yat.	-792.1
	Tera Yatırım	878.0	İş Yatırım	-729.3

BIST100 -1 Ay Ort.Hac. Göre Hacim Artışı Olan Hisseler (Adet)



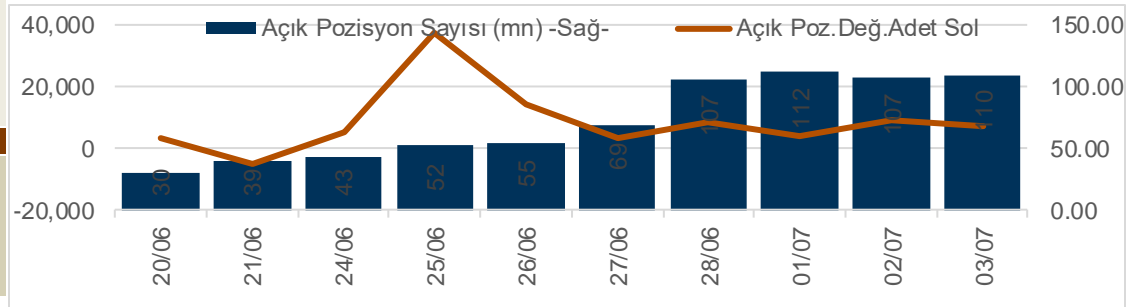
Ağustos Vadeli Endeks Kontratı Alış Satış Rakamları				
	Aracı Kurum	Net(mn Lot)	Aracı Kurum	Net(mn Lot)
03/07/2019	İs Yatırım	2,973	GMC Menkul	-3,384
	Teb Yatırım	2,786	Merrill Lynch	-2,797
	Vakif Yat.	914	Yapi Kredi	-2,096
	Global Menkul	829	Meksa Yatırım	-1,560
	Bgc Partners	700	A1 Capital Menk	-878
Mar-Tem	Teb Yatırım	140,106	Yapi Kredi	-51,839
	Credit Suisse	80,058	Garanti Yat.	-51,648
	Oyak Yatırım	14,573	İs Yatırım	-32,843
	Bgc Partners	4,344	Merrill Lynch	-20,612
	Marbas Menkul	986	Ak Yatırım	-19,682

Endeks Sözleşmesi Açık Pozisyon Sayıları



Temmuz Vadeli USDTRY Kontratı Alış Satış Rakamları				
	Aracı Kurum	Net(mn Lot)	Aracı Kurum	Net(mn Lot)
03/07/2019	Gedik Yatırım	2,066	Deniz Yatırım	-2,827
	Vakif Yat.	932	İs Yatırım	-1,543
	Global Menkul	365	Meksa Yatırım	-400
	Noor Capital	325	İnfo Yatırım	-311
	HSBC Yatırım	312	Alnus Yatırım	-232
Haz-Tem	Garanti Yat.	15,009	Deniz Yatırım	-28,500
	Osmanli Yatırım	8,585	Yapi Kredi Yat.	-11,831
	Ak Yat.	7,958	HSBC Yatırım	-8,162
	GMC Menkul	5,472	Finansbank	-3,893
	Yatırım Fin.	3,748	Yapi Kredi	-3,663

Döviz Sözleşmesi Açık Pozisyon Sayıları





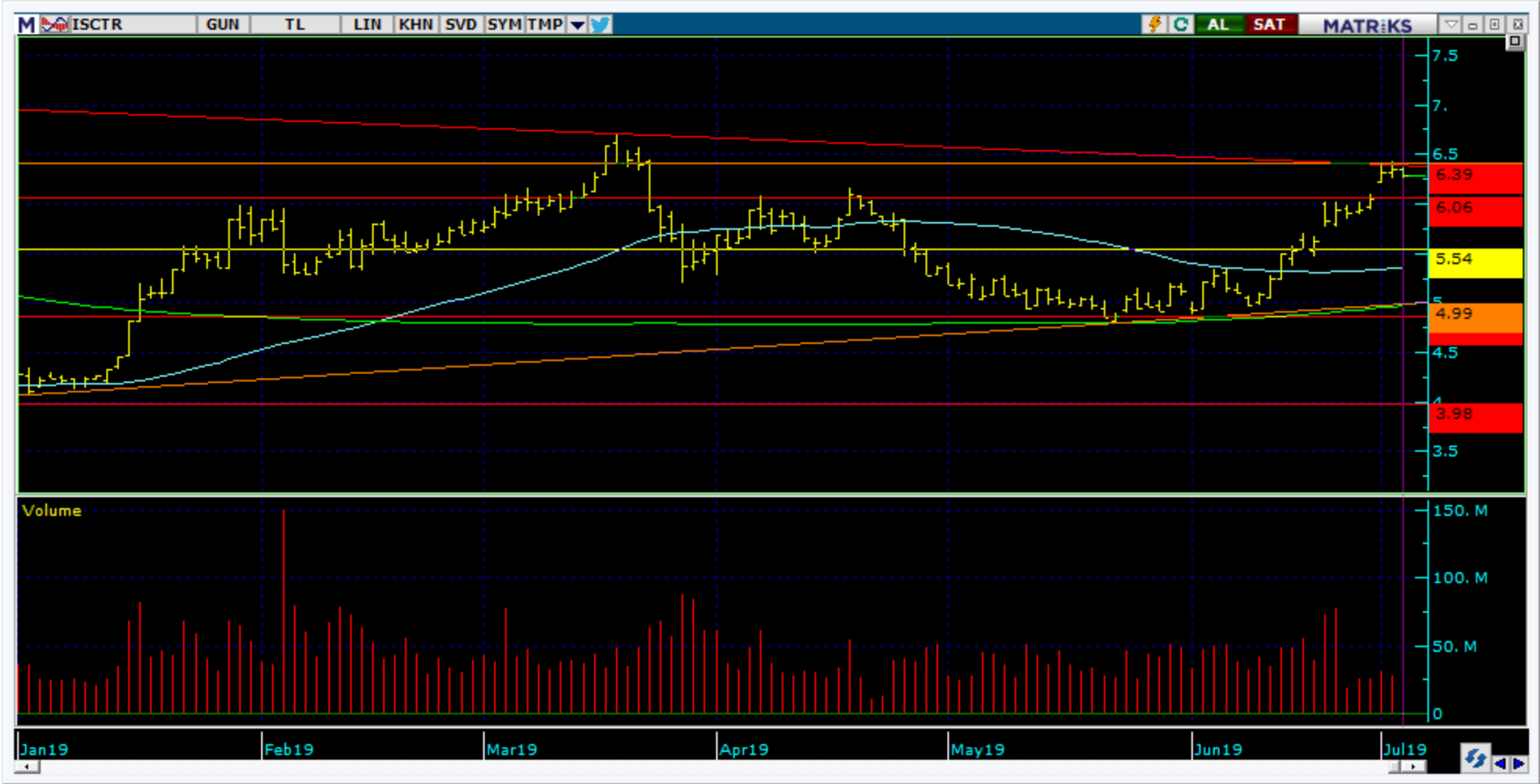
Kodu	Son	1G Değ.	Yab. %	3A Ort.H	Pivot	1.Destek	2.Destek	1.Direnç	2.Direnç
GARAN	9.79	-0.41%	76.40	159.6 mn\$	9.82	9.74	9.68	9.88	9.96

<https://www.isyatirim.com.tr/tr-tr/analiz/hisse/Sayfalar/Sirket-Karti.aspx?hisse=GARAN>



Kodu	Son	1G Değ.	Yab. %	3A Ort.H	Pivot	1.Destek	2.Destek	1.Direnç	2.Direnç
THYAO	13.19	-1.93%	50.22	140.8 mn\$	13.30	13.05	12.90	13.45	13.70

<https://www.isyatirim.com.tr/tr-tr/analiz/hisse/Sayfalar/Sirket-Karti.aspx?hisse=THYAO>



Kodu	Son	1G Değ.	Yab. %	3A Ort.H	Pivot	1.Destek	2.Destek	1.Direnç	2.Direnç
ISCTR	6.29	-0.79%	62.24	34.8 mn\$	6.31	6.24	6.20	6.35	6.42

<https://www.isyatirim.com.tr/tr-tr/analiz/hisse/Sayfalar/Sirket-Karti.aspx?hisse=ISCTR>



Kodu	Son	1G Değ.	Yab. %	3A Ort.H	Pivot	1.Destek	2.Destek	1.Direnç	2.Direnç
AKBNK	7.17	-1.51%	65.27	50.5 mn\$	7.21	7.09	7.01	7.29	7.41

<https://www.isyatirim.com.tr/tr-tr/analiz/hisse/Sayfalar/Sirket-Karti.aspx?hisse=AKBNK>



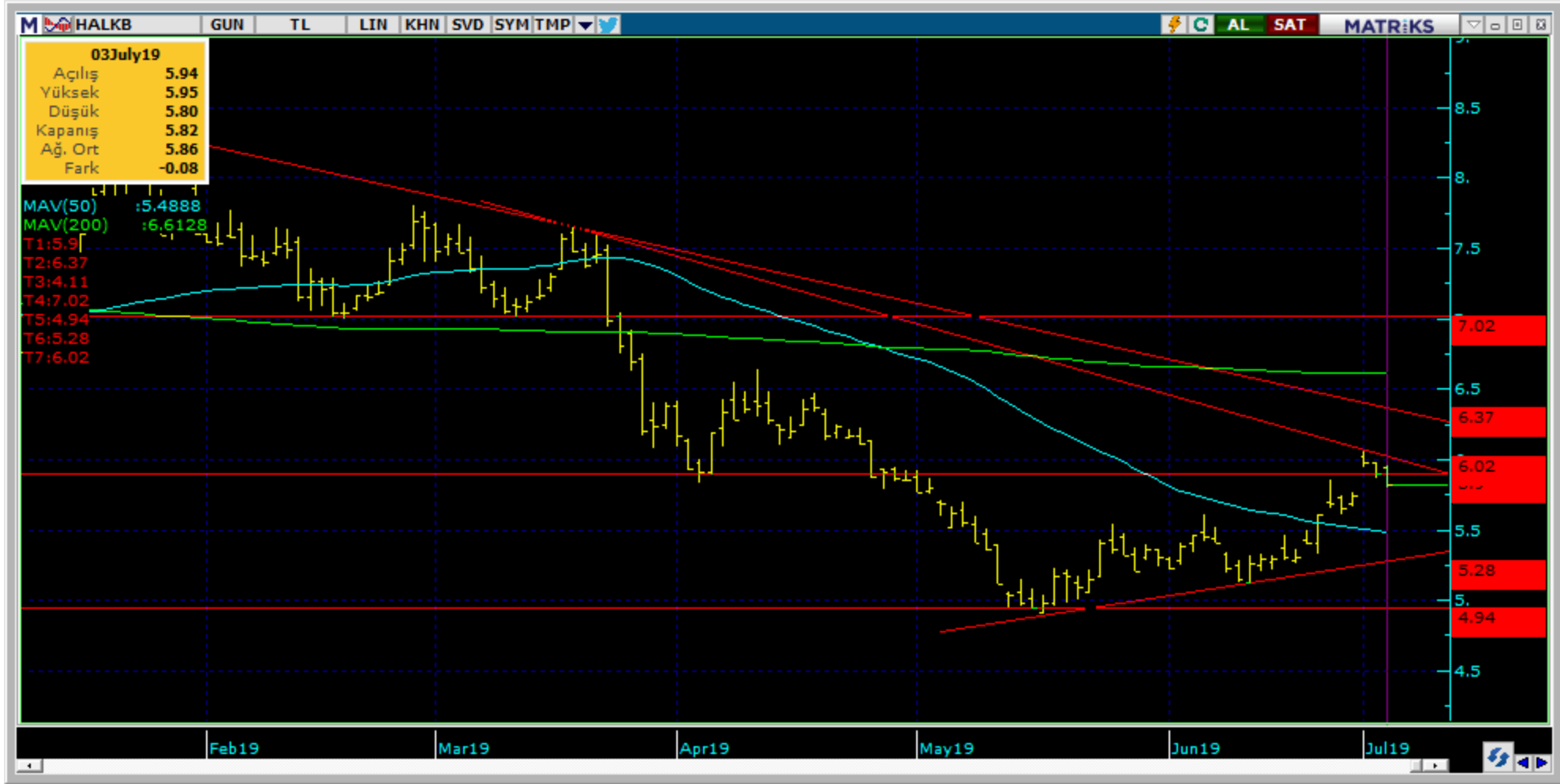
Kodu	Son	1G Değ.	Yab. %	3A Ort.H	Pivot	1.Destek	2.Destek	1.Direnç	2.Direnç
YKBNK	2.54	-1.93%	49.84	24.5 mn\$	2.56	2.51	2.48	2.59	2.64

<https://www.isyatirim.com.tr/tr-tr/analiz/hisse/Sayfalar/Sirket-Karti.aspx?hisse=YKBNK>



Kodu	Son	1G Değ.	Yab. %	3A Ort.H	Pivot	1.Destek	2.Destek	1.Direnç	2.Direnç
VAKBN	4.63	0.65%	73.70	29.4 mn\$	4.60	4.55	4.46	4.69	4.74

<https://www.isyatirim.com.tr/tr-tr/analiz/hisse/Sayfalar/Sirket-Karti.aspx?hisse=VAKBN>



Kodu	Son	1G Değ.	Yab. %	3A Ort.H	Pivot	1.Destek	2.Destek	1.Direnç	2.Direnç
HALKB	5.82	-1.36%	46.41	58.7 mn\$	5.86	5.76	5.71	5.91	6.01

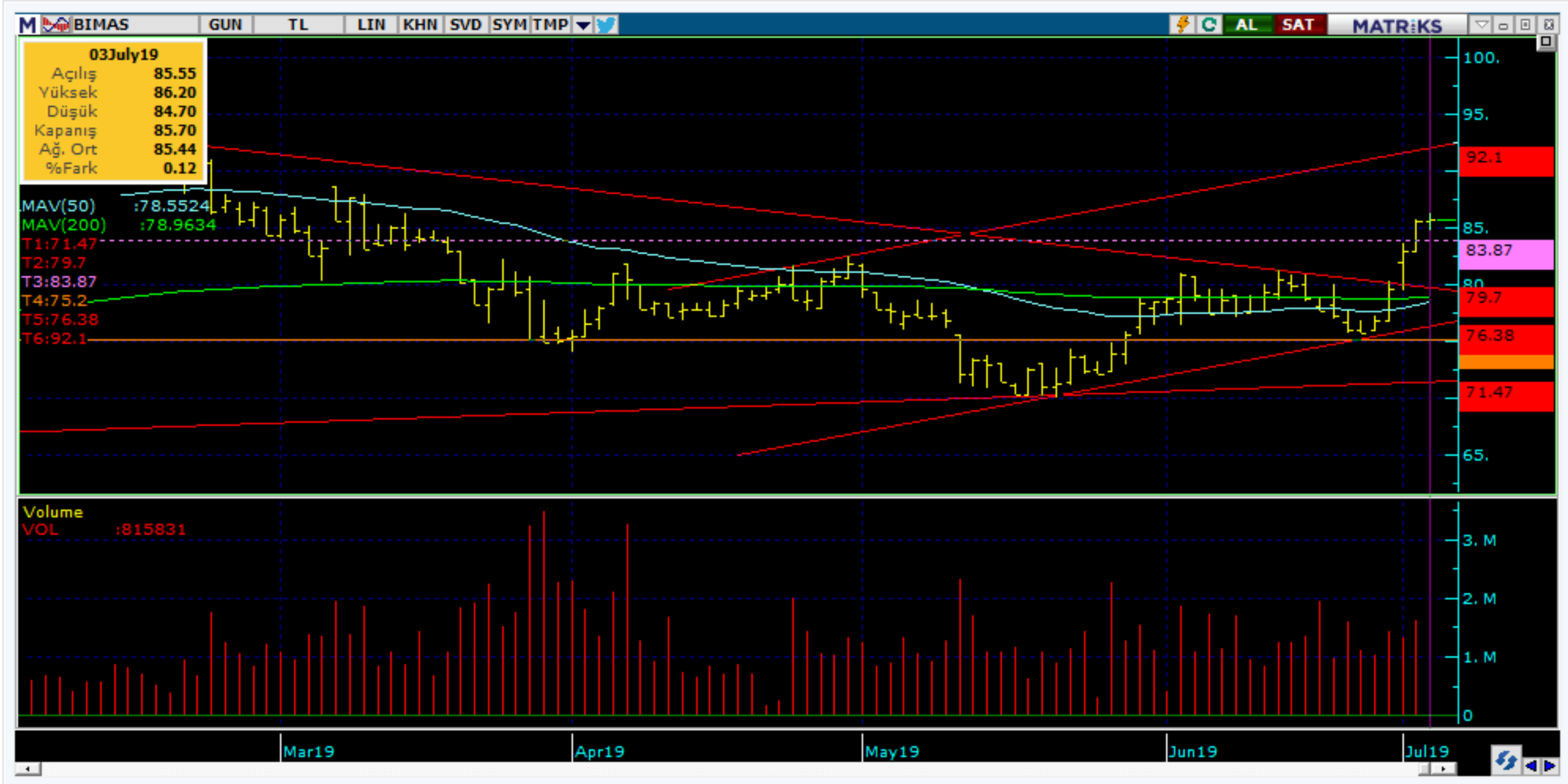
<https://www.isyatirim.com.tr/tr-tr/analiz/hisse/Sayfalar/Sirket-Karti.aspx?hisse=HALKB>



Kodu	Son	1G Değ.	Yab. %	3A Ort.H	Pivot	1.Destek	2.Destek	1.Direnç	2.Direnç
EKGYO	1.23	0.82%	59.25	9.9 mn\$	1.23	1.21	1.20	1.24	1.26

<https://www.isyatirim.com.tr/tr-tr/analiz/hisse/Sayfalar/Sirket-Karti.aspx?hisse=EKGYO>

Bugün hareketlenmesi muhtemel hisseler ↑ BIMAS



Kodu	Son	Yab. %	Pivot	1.Destek	2.Destek	1.Direnç	2.Direnç	1 Ay Ort.Hac.(Adet) / Son Gün	Fark
BIMAS	85.70	66.58	85.53	84.85	84.05	86.35	87.05	1.3 mn / 0.8 mn	▼ -36%

Bugün hareketlenmesi muhtemel hisseler ↑ EKGYO



Kodu	Son	Yab. %	Pivot	1.Destek	2.Destek	1.Direnç	2.Direnç	1 Ay Ort.Hac.(Adet) / Son Gün	Fark
EKGYO	1.23	59.25	1.23	1.21	1.20	1.24	1.26	60.9 mn / 105.2 mn	73%

Bugün hareketlenmesi muhtemel hisseler ↑ KCHOL



Kodu	Son	Yab. %	Pivot	1.Destek	2.Destek	1.Direnç	2.Direnç	1 Ay Ort.Hac.(Adet) / Son Gün	Fark
KCHOL	18.07	85.18	17.99	17.90	17.75	18.15	18.25	4.7 mn / 2.0 mn	-57%

Bugün hareketlenmesi muhtemel hisseler ↑ PGSUS



Kodu	Son	Yab. %	Pivot	1.Destek	2.Destek	1.Direnç	2.Direnç	1 Ay Ort.Hac.(Adet) / Son Gün	Fark
PGSUS	46.40	52.62	45.86	45.05	43.70	47.20	48.05	2.0 mn / 2.8 mn	40%

Bugün hareketlenmesi muhtemel hisseler ↑ TTKOM



Kodu	Son	Yab. %	Pivot	1.Destek	2.Destek	1.Direnç	2.Direnç	1 Ay Ort.Hac.(Adet) / Son Gün	Fark
TTKOM	5.22	66.65	5.22	5.16	5.10	5.28	5.34	25.3 mn / 21.1 mn	▼ -17%

Kodu	Son	1G Değ.	Yab. %	3A Ort.H	Pivot	1.Destek	2.Destek	1.Direnç	2.Direnç
AKBNK	7.17	-1.51%	65.27	50.5 mn\$	7.21	7.09	7.01	7.29	7.41
ARCLK	19.65	0.98%	76.52	5.0 mn\$	19.61	19.45	19.25	19.80	20.00
ASELS	18.40	-2.34%	32.43	33.1 mn\$	18.56	18.20	18.00	18.75	19.15
BIMAS	85.70	0.12%	66.58	15.8 mn\$	85.53	84.85	84.05	86.35	87.05
DOHOL	1.18	-1.67%	39.46	2.8 mn\$	1.18	1.16	1.13	1.21	1.23
EKGYO	1.23	0.82%	59.25	9.9 mn\$	1.23	1.21	1.20	1.24	1.26
EREGL	7.78	-1.27%	73.51	23.1 mn\$	7.83	7.73	7.68	7.88	7.98
FROTO	61.60	0.16%	78.00	3.6 mn\$	61.63	61.00	60.45	62.20	62.85
GARAN	9.79	-0.41%	76.40	159.6 mn\$	9.82	9.74	9.68	9.88	9.96
HALKB	5.82	-1.36%	46.41	58.7 mn\$	5.86	5.76	5.71	5.91	6.01
ISCTR	6.29	-0.79%	62.24	34.8 mn\$	6.31	6.24	6.20	6.35	6.42
KCHOL	18.07	0.61%	85.18	12.5 mn\$	17.99	17.90	17.75	18.15	18.25
KOZAA	6.70	-3.46%	56.80	26.5 mn\$	6.79	6.53	6.36	6.96	7.22
KOZAL	51.90	0.00%	65.05	11.7 mn\$	52.15	51.45	51.00	52.60	53.30
KRDMD	2.27	-2.58%	17.67	41.0 mn\$	2.29	2.24	2.21	2.32	2.37
PETKM	4.06	-1.46%	30.26	40.3 mn\$	4.09	4.03	4.00	4.12	4.18
PGSUS	46.40	4.50%	52.62	9.0 mn\$	45.86	45.05	43.70	47.20	48.05
SAHOL	8.99	-1.86%	73.90	9.5 mn\$	9.03	8.88	8.76	9.15	9.30
SISE	5.12	-2.66%	45.14	6.0 mn\$	5.18	5.06	5.01	5.23	5.35
SODA	6.45	-1.23%	47.94	7.2 mn\$	6.49	6.39	6.33	6.55	6.65
TAVHL	25.94	-0.61%	96.50	5.2 mn\$	25.99	25.70	25.45	26.25	26.55
TCELL	13.23	0.08%	90.42	16.0 mn\$	13.27	13.10	12.95	13.40	13.60
THYAO	13.19	-1.93%	50.22	140.8 mn\$	13.30	13.05	12.90	13.45	13.70
TKFEN	25.60	-1.92%	77.13	5.3 mn\$	25.74	25.30	24.95	26.05	26.50
TOASO	19.91	1.95%	83.50	3.1 mn\$	19.77	19.50	19.10	20.15	20.40
TSKB	0.78	-1.27%	34.87	3.4 mn\$	0.78	0.76	0.74	0.80	0.82
TTKOM	5.22	-0.76%	66.65	18.8 mn\$	5.22	5.16	5.10	5.28	5.34
TUPRS	115.40	-0.60%	83.28	22.1 mn\$	115.70	115.00	115.00	116.00	116.50
VAKBN	4.63	0.65%	73.70	29.4 mn\$	4.60	4.55	4.46	4.69	4.74
YKBNK	2.54	-1.93%	49.84	24.5 mn\$	2.56	2.51	2.48	2.59	2.64

Son İşlem Önerileri

Tarih sıralamasına göre son 10 tane işlem önerimiz ve performansları aşağıdaki tabloda gösterilmektedir.

Öneri	Oneri Tarihi	AL	SAT	Acilis	Hedef	Hedef	Stop	Stop	Kapanis	Kapanis	Getiri/	Gün	Öneri Durumu
				Fiyat (₺)	Fiyat (TL)	%	Fiyat (₺)	%	Fiyat (₺)	Tarih	Zarar	Sayısı	
Hisse	25/06/2019	YKBNK		2.43	2.53	4.1%	2.38	-2.1%	2.38	26/06/2019	-2.1%	1	Kapalı
Hisse	26/06/2019	TTKOM		5.00	5.21	4.2%	4.89	-2.2%	5.09	01/07/2019	1.8%	5	Kapalı
Hisse	27/06/2019	PETKM		4.03	4.19	4.0%	3.95	-2.0%	4.11	01/07/2019	2.0%	4	Kapalı
Hisse	27/06/2019	GARAN		8.98	9.36	4.2%	8.82	-1.8%	9.55	01/07/2019	6.3%	4	Kapalı
Kur	28/06/2019		USDTRY	5.95	5.85	-1.6%	6	0.9%	5.96	28/06/2019	-0.3%	0	Kapalı
Hisse	01/07/2019	EREGL		8.00	8.23	2.9%	7.86	-1.8%	7.86	02/07/2019	-1.8%	1	Kapalı
Hisse	01/07/2019	KCHOL		17.84	18.70	4.8%	17.3	-3.0%	17.89	03/07/2019	0.3%	2	Kapalı
Hisse	02/07/2019	EKGYO		1.20	1.28	6.7%	1.16	-3.3%					Açık
Hisse	02/07/2019	TTKOM		5.26	5.45	3.6%	5.14	-2.3%					Açık
Hisse	03/07/2019	ANACM		2.84	2.96	4.2%	2.79	-1.8%					Açık

Müşterimiz olmayan ve tüm önerilerimize eş zamanlı olarak ulaşmak isteyenler için irtibat numarası: (212) 350 24 24

E-posta: bilgi@isyatirim.com.tr

Web sitesi: <https://www.isyatirim.com.tr/tr-tr/Sayfalar/nasil-hesap-acabilirim.aspx>

*Dün Tarihi Zirvesinden Kapanan Hisseler: PGSUS

Global Alfa Avcısı Raporu : http://rapor.isyatirim.com.tr/2_20190704083215260_1.xlsx

Günlük Yabancı Oranları Raporu : http://rapor.isyatirim.com.tr/2_20190704085352807_1.pdf

SGMK Günlük Bülten : http://rapor.isyatirim.com.tr/2_20190704083922541_1.xlsx

Gelişmiş Hisse Arama : <https://www.isyatirim.com.tr/tr-tr/analiz/hisse/Sayfalar/gelismis-hisse-arama.aspx>

Tüm raporlarımıza ulaşmak için : <https://www.isyatirim.com.tr/tr-tr/analiz/arastirma-raporlari/Sayfalar/default.aspx>

*Tarihi yüksek seviyelerdeki hisseler, long yönde değerlendirilmelidir. Bu hisseler geçtiğimiz günlerde de tarihi zirve yapmış veya ilk kez tarihi zirve yapıyor olabilir. Bu hisseleri elinde tutan hiçbir yatırımcı TL bazında zararda değildir. Fiyat grafiğinin (TL grafikler) sol tarafında mevcut fiyattan yüksek fiyatta maliyeti olan yatırımcı yoktur. Dolayısıyla yükselen fiyatlar, zararda olan yatırımcıların satışlarıyla karşılaşmaz, sadece kar realizasyonu yapan yatırımcılar olabilir. Bu bağlamda yükselen bir stop fiyatıyla bu kağıtlarda yatırımcı olmak çok uygun bir risk/kazanç oranı sunmaktadır.

Önerilerin Sayı & Başarı Oranları

Toplam Öneri	270
Başarılı	137
Başarısız	133
Oran%	51

Performans Ölçümü

Kısa Vadeli İşlem Yılıçı Perf.	158%
BIST-100'e Göreceli Perf.	137%

BIST Yılıçı Getiri

31/12/2018	91,270
03/07/2019	99,363
BIST Yılıçı Perf.	9%

Hisse Önerilerinin Hacim Bilgileri 3A Ort.mn

Tüm Hisse Önerilerinin Ortalaması	164
Önerilen En Düşük Hacimli	2.98
Önerilen En Yüksek Hacimli	942

Önerilerin Açık Kaldığı Gün Sayısı

Ortalama	1.6
Maksimum	11
Minimum	0



Öneri bilgilendirmesi: İş Yatırım Menkul Değerler A.Ş.'nin (İş Yatırım) BIST'te halka açık şirketler için AL, TUT ve SAT yönündeki önerileri BIST-100 endeksinin (endeks) beklenen getirisine göre değerlendirilmektedir. Tüm bu öneriler İş Yatırım Araştırma Bölümü analistleri tarafından şirketlerin ileride elde edeceği tahmin edilen karları, nakit akımları ve bilançolarına göre bağımsız olarak değerlendirilir. Ek olarak, analistler koşulların elverişsiz olduğu veya doğru değerlendirme yapmanın mümkün olmadığı durumlarda bazı hisse senetleri için geçici olarak GÖZDEN GEÇİRİLİYOR önerisi verebilirler. Münferit her şirket için yatırım önerisi sırasıyla belirtilen şu kriterlere göre değerlendirilir;

İş Yatırım Hisse senedi tavsiye metodolojisi:

Artış Potansiyeli > %25 : AL

%10 < Artış Potansiyeli < %25 :TUT

Artış Potansiyeli < %10 : SAT

Her sınır değeri için analist +/- %5 kanaat kullanabilmektedir.

Burada yer alan bilgiler İş Yatırım Menkul Değerler A.Ş. tarafından bilgilendirme amacı ile hazırlanmıştır. Yatırım bilgi, yorum ve tavsiyeleri yatırım danışmanlığı kapsamında değildir. Yatırım danışmanlığı hizmeti; aracı kurumlar, portföy yönetim şirketleri, mevduat kabul etmeyen bankalar ile müşteri arasında imzalanacak yatırım danışmanlığı sözleşmesi çerçevesinde sunulmaktadır. Burada yer alan yorum ve tavsiyeler, yorum ve tavsiyede bulunanların kişisel görüşlerine dayanmaktadır. Herhangi bir yatırım aracının alım-satım önerisi ya da getiri vaadi olarak yorumlanmamalıdır. Bu görüşler mali durumunuz ile risk ve getiri tercihlerinize uygun olmayabilir. Bu nedenle, sadece burada yer alan bilgilere dayanarak yatırım kararı verilmesi beklentilerinize uygun sonuçlar doğurmayabilir.

Burada yer alan fiyatlar, veriler ve bilgilerin tam ve doğru olduğu garanti edilemez; içerik, haber verilmeksizin değiştirilebilir. Tüm veriler, İş Yatırım Menkul Değerler A.Ş. tarafından güvenilir olduğuna inanılan kaynaklardan alınmıştır. Bu kaynakların kullanılması nedeni ile ortaya çıkabilecek hatalardan İş Yatırım Menkul Değerler A.Ş. sorumlu değildir.