

Günlük Yabancı Oranları Tablosu

16/09/2019

Günlük Değişime Göre											
BİST'in yabancı payı günlük değişimi			Puan								
En Çok Artan Hisseler	Cari Deger Yabancı Payı	12/09/2019 Yabancı Payı	Puan Değ. bps	HAO %	Günlük Getiri %	En Çok Azalan Hisseler	Cari Deger Yabancı Payı	12/09/2019 Yabancı Payı	Puan Değ. bps	HAO %	Günlük Getiri %
IDEAS	7.99	5.04	2.95	44	-0.7	MNDRS	2.40	5.60	-3.20	47	1.3
ASUZU	10.47	7.99	2.48	14	2.7	KLNMA	3.86	5.82	-1.96	1	-2.8
ULAS	3.42	1.88	1.54	65	2.4	ISFIN	19.62	21.42	-1.80	29	5.6
TSPOR	9.43	8.10	1.33	35	-2.0	KOZAA	55.78	57.24	-1.46	45	2.7
CUSAN	15.59	14.34	1.25	26	2.2	ETILR	29.29	30.37	-1.07	36	0.0
TMSN	6.03	4.86	1.17	29	0.9	KRDMD	15.75	16.47	-0.72	92	-0.4
PRKME	15.84	14.70	1.15	31	2.8	CELHA	1.11	1.73	-0.62	22	0.0
BRKSN	4.00	2.91	1.09	67	-0.5	IPEKE	32.63	33.18	-0.55	38	2.9
BURCE	4.08	3.01	1.07	48	1.1	FLAP	3.98	4.52	-0.54	82	-0.9
OZBAL	1.83	0.79	1.04	45	0.0	TTKOM	68.72	69.25	-0.53	15	2.2

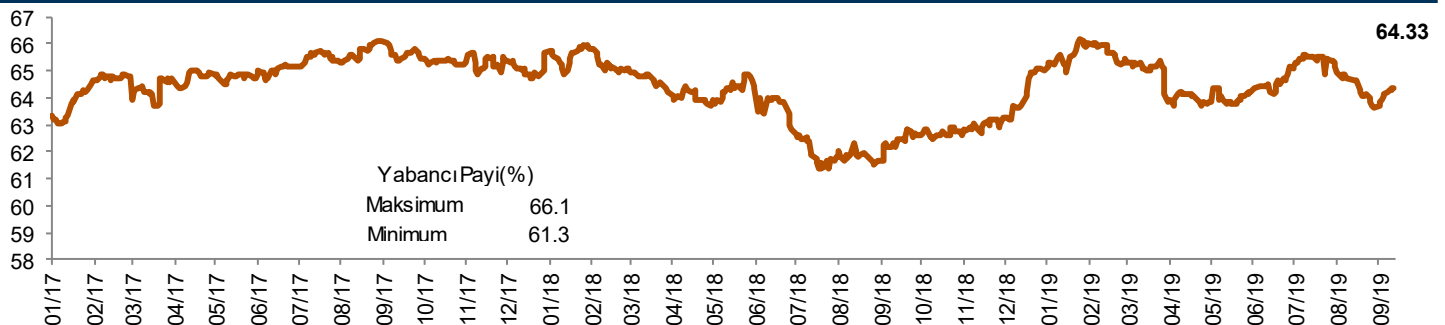
Haftalık Değişime Göre											
BİST'in yabancı payı haftalık değişim			Bps								
En Çok Artan Hisseler	Cari Deger Yabancı Payı	06/09/2019 Yabancı Payı	Puan Değ. bps	HAO %	Hafta Getiri %	En Çok Azalan Hisseler	Cari Deger Yabancı Payı	06/09/2019 Yabancı Payı	Puan Değ. bps	HAO %	Hafta Getiri %
BNTAS	15.38	7.65	7.73	58	14.3	AGHOL	27.78	35.82	-8.04	22	5.5
IDEAS	7.99	1.84	6.16	44	14.4	ISFIN	19.62	27.14	-7.52	29	3.2
ASUZU	10.47	5.24	5.23	14	10.3	KOZAA	55.78	59.70	-3.92	45	2.3
INFO	7.59	2.42	5.17	55	9.6	VKFYO	3.06	6.81	-3.75	40	0.5
CUSAN	15.59	10.50	5.09	26	4.6	PEKGY	0.37	3.76	-3.39	17	10.2
HALKB	52.09	47.24	4.84	48	8.2	IPEKE	32.63	35.68	-3.05	38	3.5
ALBRK	35.68	31.43	4.26	21	11.4	DENGE	2.54	5.49	-2.95	47	-7.6
EUKYO	9.30	5.29	4.02	64	5.0	ETILR	29.29	31.37	-2.08	36	9.1
GEREL	6.63	2.67	3.96	69	9.0	ISGSY	5.18	7.25	-2.08	31	6.3
OZGYO	4.18	0.48	3.70	49	4.7	SKTAS	2.74	4.59	-1.85	48	7.8

Aylık Değişime Göre											
BİST'in yabancı payı aylık değişimi			Bps								
En Çok Artan Hisseler	Cari Deger Yabancı Payı	09/08/2019 Yabancı Payı	Puan Chng. bps	HAO %	Ay Getiri %	En Çok Azalan Hisseler	Cari Deger Yabancı Payı	09/08/2019 Yabancı Payı	Puan Chng. bps	HAO %	Ay Getiri %
BNTAS	15.38	0.52	14.86	58	28.0	ISFIN	19.62	35.06	-15.44	29	-1.3
CUSAN	15.59	5.20	10.39	26	22.3	AGHOL	27.78	37.07	-9.29	22	13.7
AYEN	13.34	4.12	9.22	14	25.1	PETKM	17.79	25.44	-7.65	48	3.7
ASUZU	10.47	1.34	9.13	14	14.4	DENGE	2.54	8.51	-6.01	47	28.0
SONME	8.98	0.69	8.29	6	-15.7	KFEIN	27.02	33.04	-5.99	65	5.9
HALKB	52.09	44.04	8.05	48	16.3	ESCOM	0.74	5.71	-4.97	65	3.7
USAK	8.10	0.10	8.00	88	34.0	KLMSN	29.03	33.08	-4.04	31	3.8
TSPOR	9.43	1.46	7.97	35	40.6	SODA	39.70	43.50	-3.80	39	3.0
IDEAS	7.99	0.19	7.80	44	21.9	PEKGY	0.37	4.16	-3.79	17	-4.1
VAKKO	17.02	9.23	7.79	10	20.2	ISGYO	22.89	26.55	-3.66	44	4.4

Yıllık Değişime Göre											
BİST'in yabancı payı yıllık değişimi			Bps								
En Çok Artan Hisseler	Cari Deger Yabancı Payı	31/12/2018 Yabancı Payı	Puan Chng. bps	HAO %	Yıllık Getiri %	En Çok Azalan Hisseler	Cari Deger Yabancı Payı	31/12/2018 Yabancı Payı	Puan Chng. bps	HAO %	Yıllık Getiri %
ULUSE	75.27	18.26	57.01	8	65.4	BOYP	0.03	86.60	-86.57	2	106.9
BANVT	82.12	45.84	36.28	8	36.8	PETKM	17.79	45.96	-28.16	48	-7.1
PGSUS	55.53	28.17	27.36	36	169.2	THYAO	40.91	65.23	-24.32	49	-23.4
KFEIN	27.02	3.11	23.91	65	4.2	YUNSA	8.57	27.12	-18.55	42	22.1
TTKOM	68.72	46.59	22.13	15	44.6	AGHOL	27.78	46.01	-18.23	22	45.8
ALARK	46.80	26.59	20.21	30	127.7	PNSUT	18.75	34.83	-16.08	38	31.7
ISFIN	19.62	0.74	18.88	29	-51.0	ALBRK	35.68	50.53	-14.84	21	12.3
YKBNK	50.81	32.93	17.88	18	60.0	SODA	39.70	54.52	-14.82	39	-14.5
RYSAS	33.25	15.68	17.57	64	46.0	CLEBI	21.50	35.23	-13.72	10	66.4
CUSAN	15.59	0.02	15.58	26	29.2	TTRAK	49.41	60.75	-11.35	25	10.8

BOYP: <https://www.kap.org.tr/Bildirim/770038>

BİST Yıllık Yabancı Oranı Grafiği

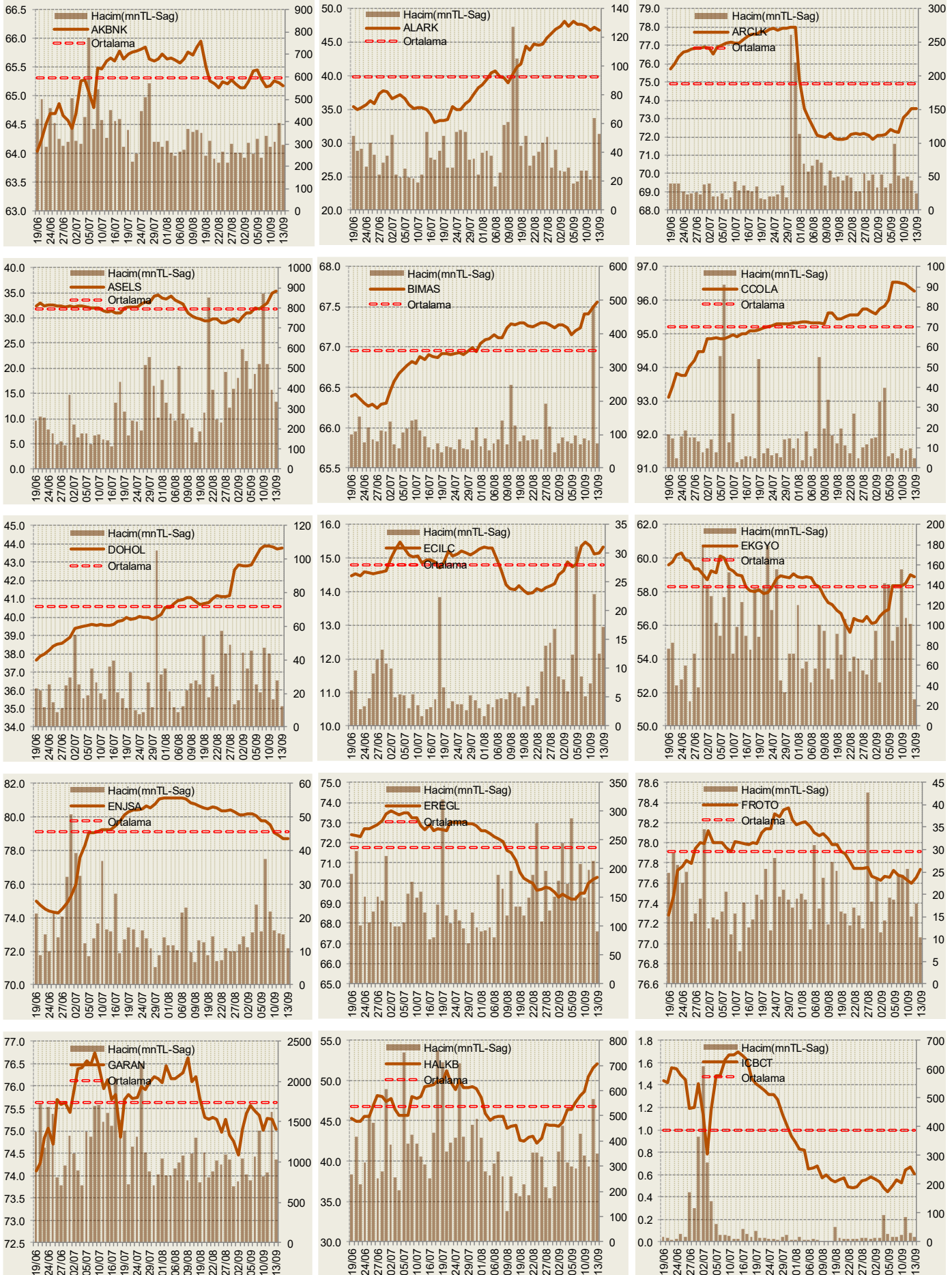


**Hisseler için belirtilen oranlar HAO kısmı için geçerlidir.

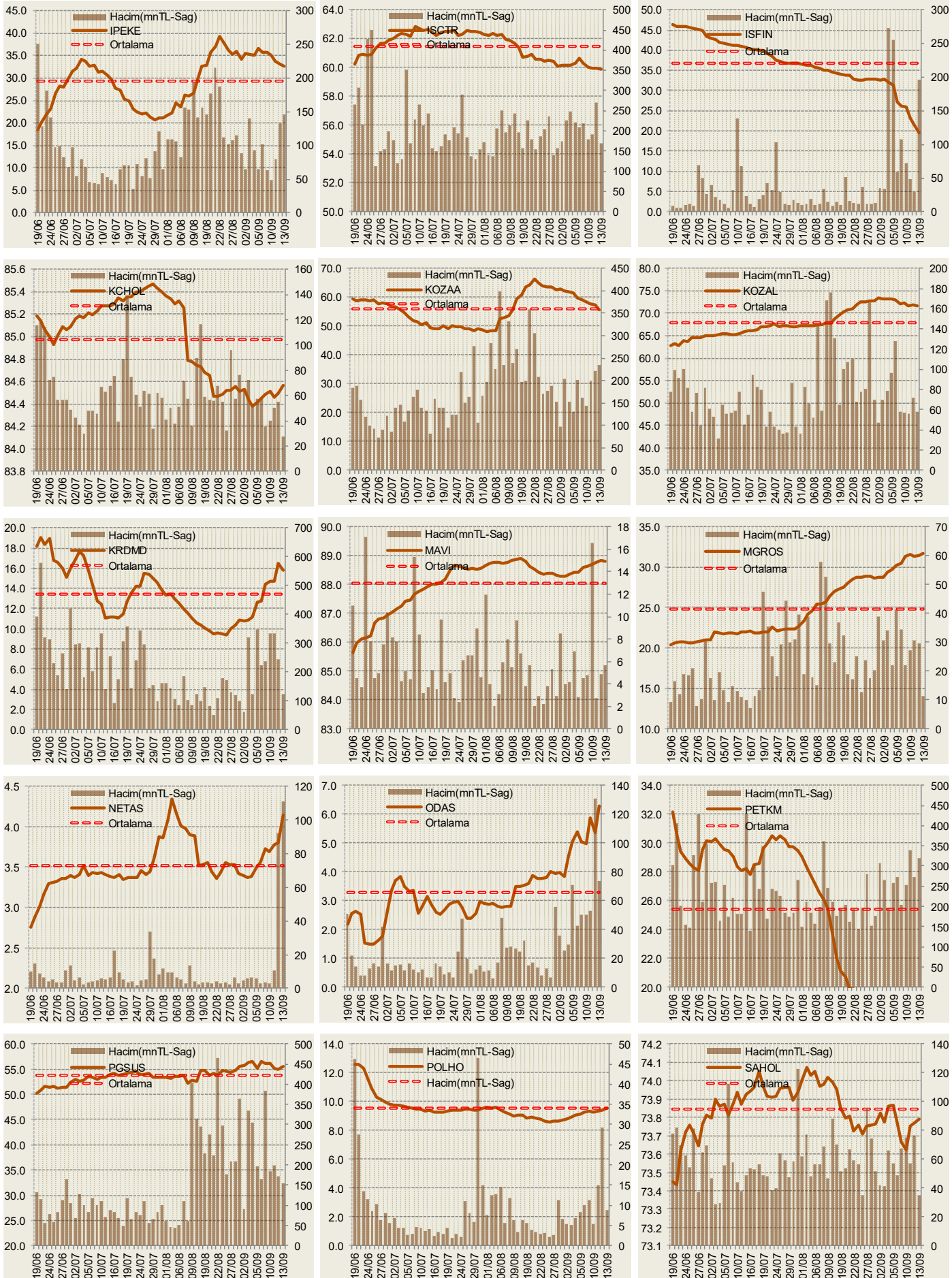
Cari Hisse Yabancı Oranları

Hisse	Yabancı Payı(%)	Hisse	Yabancı Payı(%)	Hisse	Yabancı Payı(%)	Hisse	Yabancı Payı(%)	Hisse	Yabancı Payı(%)
ACSEL	4.72	BUCIM	0.62	GLRYH	2.87	KUYAS	1.16	SILVR	1.86
ADANA	3.67	BURCE	4.08	GLYHO	43.83	LINK	5.19	SISE	43.36
ADBGR	0.00	CCOLA	96.28	GOLTS	5.49	LKMNH	34.41	SKBNK	8.31
ADEL	27.36	CELHA	1.11	GOODY	51.28	LOGO	63.21	SKTAS	2.74
ADESE	1.12	CEMAS	0.35	GOZDE	7.51	MAKTK	1.78	SMART	1.62
ADNAC	3.41	CEMTS	6.22	GRNYO	1.93	MARKA	0.38	SNGYO	1.18
AEFES	82.94	CEOEM	2.83	GSDDE	0.27	MARTI	5.38	SNKRN	0.00
AFYON	3.19	CIMSA	34.75	GSDHO	11.62	MAVI	88.81	SODA	39.70
AGHOL	27.78	CLEBI	21.50	GSRAY	2.28	MEGAP	4.07	SOKM	51.35
AGYO	1.63	CMBTN	0.09	GUBRF	12.11	MEPET	1.89	SONME	8.98
AKBNK	65.17	CMENT	0.29	GUSGR	6.87	MERKO	0.52	SRVGY	3.36
AKCNS	20.26	CRDFA	7.76	GYHOL	0.30	METRO	2.09	TATGD	21.80
AKENR	1.51	CRFSA	0.85	HALKB	52.09	MGROS	31.76	TAVHL	95.54
AKFGY	20.55	CUSAN	15.59	HDFGS	6.91	MIPAZ	0.48	TBORG	13.87
AKGRT	69.61	DAGHL	0.00	HEKTS	14.39	MMCAS	1.83	TCELL	89.95
AKGUV	3.63	DAGI	2.95	HLGYO	7.24	MNDRS	2.40	TEKTU	1.36
AKMGY	0.18	DENCM	0.00	HUBVC	0.30	MPARK	82.10	TGSAS	1.17
AKSA	44.57	DENGE	2.54	HURGZ	2.95	MRDIN	9.37	THYAO	40.91
AKSEN	12.54	DENIZ	0.00	ICBCT	0.61	MRGYO	3.69	TIRE	73.40
AKSGY	42.56	DERIM	0.54	IDEAS	7.99	MRSHL	73.13	TKFEN	73.27
AKSUE	0.27	DESA	11.70	IEYHO	0.33	MSGYO	0.96	TKNSA	3.21
ALARK	46.80	DESPC	8.33	IHEVA	4.92	NATEN	0.46	TLMAN	7.91
ALBRK	35.68	DEVA	5.88	IHGZT	3.59	NETAS	4.14	TMSN	6.03
ALCAR	1.18	DGATE	16.07	IHLAS	4.86	NIBAS	10.93	TOASO	79.26
ALCTL	6.41	DGGYO	0.19	IHLGM	0.60	NTHOL	10.65	TRCAS	7.37
ALGYO	19.20	DGKLB	6.07	IHYAY	0.19	NUGYO	16.71	TRGYO	36.89
ALKA	2.04	DITAS	2.00	INDES	56.80	NUHCM	3.43	TRKCM	41.06
ALKIM	16.95	DMSAS	0.70	INFO	7.59	ODAS	6.30	TSKB	39.47
ANACM	38.12	DOAS	9.02	INTEM	0.45	ORGE	3.98	TSPOR	9.43
ANELE	44.69	DOBUR	0.59	IPEKE	32.63	OSTIM	0.23	TTKOM	68.72
ANHYT	59.47	DOCO	83.15	ISCTR	59.87	OTKAR	29.36	TTRAK	49.41
ANSGR	19.84	DOGUB	1.14	ISDMR	13.72	OYAYO	2.81	TUCLK	0.60
ARCLK	73.53	DOHOL	43.78	ISFIN	19.62	OYLUM	7.76	TUKAS	0.59
ARENA	45.11	DOKTA	0.05	ISGSY	5.18	OZBAL	1.83	TUPRS	82.59
ARMIDA	3.34	DURDO	1.54	ISGYO	22.89	OZGYO	4.18	TURGG	0.00
ARSAN	1.07	DYOBY	1.04	ISMEN	52.17	OZKGY	62.46	ULAS	3.42
ASELS	35.27	DZGYO	0.12	ISYAT	0.04	OZRDN	0.00	ULKER	93.45
ASLAN	0.98	ECILC	15.32	ITTFH	3.03	PAGYO	2.69	ULUSE	75.27
ASUZU	10.47	ECZYT	1.75	IZFAS	0.33	PARSN	8.61	ULUUN	2.89
ATEKS	0.12	EDIP	4.19	IZMDC	0.02	PEGYO	0.30	UNYEC	0.16
ATLAS	2.13	EGEEN	26.35	IZOCM	0.01	PEKGY	0.37	USAK	8.10
ATPET	0.00	EGGUB	0.06	IZTAR	0.01	PENG	0.45	UTPYA	2.48
AVGYO	4.13	EGPRO	2.20	JANTS	0.03	PETKM	17.79	VAKBN	74.35
AVHOL	0.95	EGSER	10.08	KAPLM	0.30	PETUN	7.64	VAKFN	7.16
AVISA	95.42	EKGYO	58.87	KAREL	7.16	PGSUS	55.53	VAKKO	17.02
AVOD	0.99	EMKEL	0.68	KARSN	4.37	PINSU	3.21	VANGD	0.30
AVTUR	0.10	ENJSA	78.70	KARTN	4.02	PKART	6.16	VERTU	0.75
AYEN	13.34	ENKAI	67.91	KATMR	1.44	PNSUT	18.75	VERUS	56.18
AYGAZ	70.81	EPLAS	0.00	KCHOL	84.57	POLHO	9.53	VESBE	10.79
BAGFS	6.32	ERBOS	6.88	KENT	93.61	PRKAB	4.73	VESTL	9.35
BANVT	82.12	EREGL	70.29	KERV/T	0.67	PRKME	15.84	VKFYO	3.06
BASCM	3.86	ERSU	1.56	KFEIN	27.02	QNBFB	0.00	VKGYO	5.32
BERA	11.08	ESCOM	0.74	KLGYO	13.78	QNBFL	0.00	YATAS	45.55
BEYAZ	0.71	ETILR	29.29	KLMSN	29.03	RAYSG	84.60	YAYLA	3.49
BFREN	25.89	ETYAT	5.01	KNMNA	3.86	RHEAG	0.29	YESIL	0.09
BIMAS	67.56	EJHOL	0.57	KNFRT	1.68	RTALB	4.52	YGGYO	0.24
BIZIM	21.87	EUKYO	9.30	KONYA	53.98	RYGYO	51.87	YGYO	1.59
BJKAS	6.25	EUYO	3.04	KORDS	45.34	RYSAS	33.25	YKBNK	50.81
BLCYT	4.14	FENER	6.72	KOZAA	55.78	SAFKR	0.12		
BNTAS	15.38	FLAP	3.98	KOZAL	71.73	SAHOL	73.79		
BOLUC	10.08	FMIZP	1.60	KRDMA	5.87	SAMAT	8.91		
BOSSA	1.08	FONET	36.47	KRDMB	1.93	SANEL	2.06		
BOYP	0.03	FORMT	1.28	KRDMD	15.75	SANFM	7.07		
BRISA	18.19	FROTO	77.74	KRGYO	1.36	SANKO	1.12		
BRKSN	4.00	GARAN	75.04	KRONT	4.44	SARKY	1.80		
BRSAN	26.61	GARFA	0.59	KRSAN	22.34	SASA	2.47		
BRYAT	2.08	GEDIK	0.03	KRSTL	0.47	SAYAS	0.09		
BSOKE	1.29	GENTS	2.63	KRTEK	3.84	SEKUR	5.44		
BTCIM	1.43	GEREL	6.63	KUTPO	1.05	SELEC	61.33		

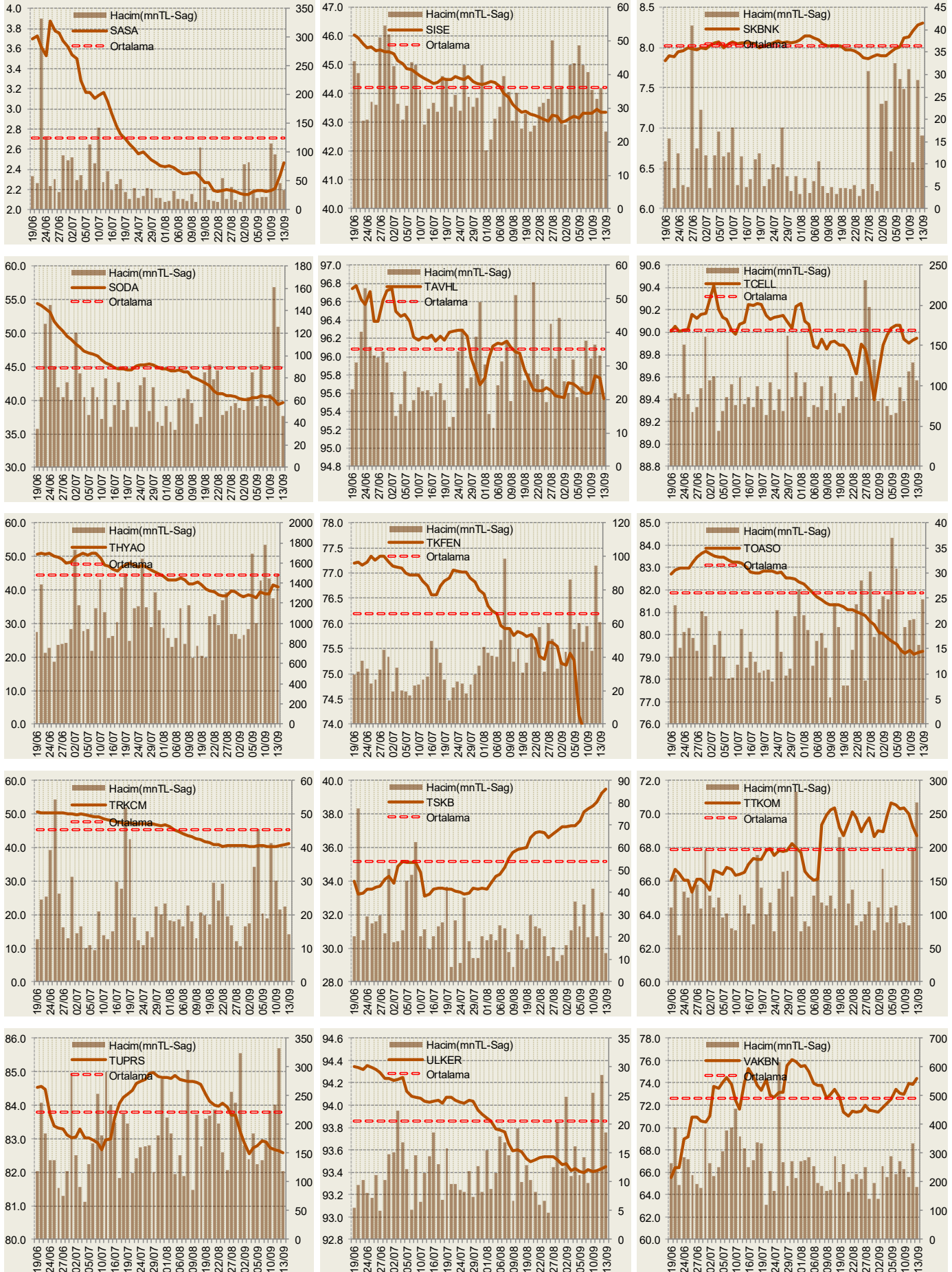
Yabancı Oranı Grafikleri BIST-50 için



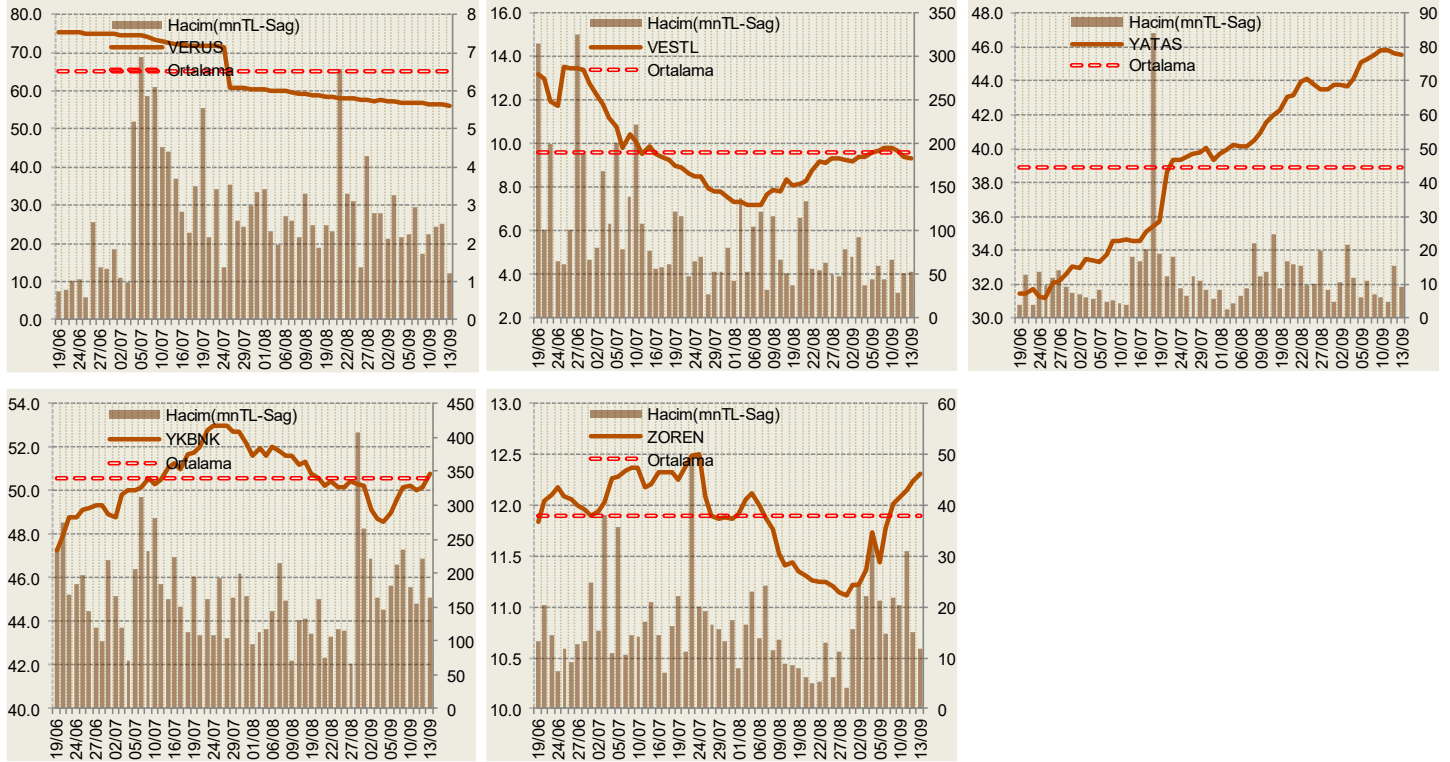
Yabancı Oranı Grafikleri BIST-50 için



Yabancı Oranı Grafikleri BIST-50 için



Yabancı Oranı Grafikleri BIST-50 için



Bilgilendirme notu: Seçilmiş aracı kurumların takas toplamları ile hesaplanmaktadır. Farklı kurumlarda tutulan yabancı takasları olabilir, bu durum hisseler için hesaplanan oranlarda farklılıklar yaratabilir.

Öneri bilgilendirmesi: İş Yatırım Menkul Değerler A.Ş.'nin (İş Yatırım) BIST'te halka açık şirketler için AL, TUT ve SAT yönündeki önerileri BIST-100 endeksinin (endeks) beklenen getirisine göre değerlendirilmektedir. Tüm bu öneriler İş Yatırım Araştırma Bölümü analistleri tarafından şirketlerin ileride elde edeceği tahmin edilen karları, nakit akımları ve bilançolarına göre bağımsız olarak değerlendirilir. Ek olarak, analistler koşulların elverişsiz olduğu veya doğru değerlendirme yapmanın mümkün olmadığı durumlarda bazı hisse senetleri için geçici olarak GÖZDEN GEÇİRİLİYOR önerisi verebilirler. Münferit her şirket için yatırım önerisi sırasıyla belirtilen şu kriterlere göre değerlendirilir;

İş Yatırım Hisse senedi tavsiye metodolojisi:

- Artış Potansiyeli > %25 : AL
- %10 < Artış Potansiyeli < %25 :TUT
- Artış Potansiyeli < %10 : SAT

Her sınır değeri için analist +/- %5 kanaat kullanabilmektedir.

Burada yer alan bilgiler İş Yatırım Menkul Değerler A.Ş. tarafından bilgilendirme amacı ile hazırlanmıştır. Yatırım bilgi, yorum ve tavsiyeleri yatırım danışmanlığı kapsamında değildir. Yatırım danışmanlığı hizmeti; aracı kurumlar, portföy yönetim şirketleri, mevduat kabul etmeyen bankalar ile müşteri arasında imzalanacak yatırım danışmanlığı sözleşmesi çerçevesinde sunulmaktadır. Burada yer alan yorum ve tavsiyeler, yorum ve tavsiyede bulunanların kişisel görüşlerine dayanmaktadır. Herhangi bir yatırım aracının alım-satım önerisi ya da getiri vaadi olarak yorumlanmamalıdır. Bu görüşler mali durumunuz ile risk ve getiri tercihlerinize uygun olmayabilir. Bu nedenle, sadece burada yer alan bilgilere dayanarak yatırım kararı verilmesi beklentilerinize uygun sonuçlar doğurmayabilir.

Burada yer alan fiyatlar, veriler ve bilgilerin tam ve doğru olduğu garanti edilemez; içerik, haber verilmeksizin değiştirilebilir. Tüm veriler, İş Yatırım Menkul Değerler A.Ş. tarafından güvenilir olduğuna inanılan kaynaklardan alınmıştır. Bu kaynakların kullanılması nedeni ile ortaya çıkabilecek hatalardan İş Yatırım Menkul Değerler A.Ş. sorumlu değildir.