

Günlük Yabancı Oranları Tablosu

19/09/2019

Günlük Değişime Göre											
BİST'in yabancı payı günlük değişimi											
Puan											
En Çok Artan	Cari Deger	17/09/2019	Puan	HAO %	Günlük	En Çok Azalan	Cari Deger	17/09/2019	Puan	HAO %	Günlük
Hisseler	Yabancı Payı	Yabancı Payı	Değ. bps		Getiri %	Hisseler	Yabancı Payı	Yabancı Payı	Değ. bps		Getiri %
TUCLK	3.17	1.23	1.95	53	2.9	THYAO	38.97	41.59	-2.62	49	-0.3
MARKA	1.90	0.29	1.62	99	-1.2	PETKM	16.04	17.85	-1.81	48	-1.1
GEREL	9.33	7.98	1.35	69	-1.7	SAMAT	7.49	9.15	-1.66	84	0.0
INFO	11.35	10.03	1.33	55	1.5	PGSUS	52.99	54.15	-1.17	36	5.4
DOGUB	3.38	2.07	1.31	44	-1.2	OYLUM	6.42	7.17	-0.75	75	-0.5
TSPOR	11.73	10.48	1.26	35	-0.7	VAKKO	15.87	16.60	-0.72	10	1.3
BNTAS	17.84	16.80	1.04	58	2.5	KAREL	7.87	8.46	-0.59	29	0.6
ULAS	6.92	5.90	1.01	65	0.0	SANEL	0.68	1.26	-0.58	78	1.2
PRKME	18.14	17.28	0.86	31	1.1	VKFYO	0.00	0.53	-0.53	40	-2.1
CUSAN	18.25	17.39	0.86	26	0.0	SONME	8.16	8.65	-0.50	6	-0.2

Haftalık Değişime Göre											
BİST'in yabancı payı haftalık değişim											
Bps											
En Çok Artan	Cari Deger	11/09/2019	Puan	HAO %	Hafta	En Çok Azalan	Cari Deger	11/09/2019	Puan	HAO %	Hafta
Hisseler	Yabancı Payı	Yabancı Payı	Değ. bps		Getiri %	Hisseler	Yabancı Payı	Yabancı Payı	Değ. bps		Getiri %
ASUZU	13.48	7.39	6.09	14	5.1	AGHOL	27.97	35.75	-7.78	22	5.3
ULAS	6.92	0.94	5.97	65	-2.4	ISFIN	17.96	23.17	-5.21	29	2.8
BNTAS	17.84	12.33	5.50	58	7.9	KOZAA	53.74	57.67	-3.93	45	5.0
INFO	11.35	5.86	5.49	55	8.6	VKFYO	0.00	3.69	-3.69	40	-0.5
CUSAN	18.25	12.83	5.42	26	-1.7	IPEKE	30.99	33.79	-2.80	38	5.9
GEREL	9.33	4.60	4.73	69	-2.1	COLLA	94.18	96.48	-2.30	27	-2.7
IDEAS	8.73	4.03	4.70	44	-2.5	OYLUM	6.42	8.60	-2.18	75	-4.4
BRKSN	6.90	2.23	4.68	67	-1.1	PGSUS	52.99	55.11	-2.12	36	-8.0
TSPOR	11.73	7.54	4.19	35	-4.0	TTKOM	67.97	70.03	-2.06	15	-1.1
PRKME	18.14	14.67	3.47	31	7.6	SANEL	0.68	2.68	-2.00	78	-1.7

Aylık Değişime Göre											
BİST'in yabancı payı aylık değişimi											
Bps											
En Çok Artan	Cari Deger	19/08/2019	Puan	HAO %	Ay	En Çok Azalan	Cari Deger	19/08/2019	Puan	HAO %	Ay
Hisseler	Yabancı Payı	Yabancı Payı	Chng. bps		Getiri %	Hisseler	Yabancı Payı	Yabancı Payı	Chng. bps		Getiri %
BNTAS	17.84	0.82	17.02	58	39.5	ISFIN	17.96	34.11	-16.15	29	2.8
CUSAN	18.25	4.11	14.14	26	17.1	AGHOL	27.97	36.84	-8.87	22	10.4
ASUZU	13.48	1.55	11.93	14	20.0	KOZAA	53.74	60.89	-7.15	45	-5.0
AYEN	13.53	2.14	11.38	14	22.2	DENGE	1.94	8.47	-6.53	47	30.7
HALKB	53.60	42.54	11.06	48	21.9	VKFYO	0.00	5.68	-5.68	40	3.9
TSPOR	11.73	0.86	10.88	35	36.5	KFEIN	27.07	32.61	-5.54	65	8.5
PRKME	18.14	8.66	9.48	31	37.4	ESCOM	1.01	6.15	-5.14	65	15.5
USAK	8.72	0.11	8.60	88	27.3	PETKM	16.04	21.16	-5.12	48	3.9
IDEAS	8.73	0.23	8.50	44	20.8	TRGYO	36.72	40.81	-4.09	21	-1.6
GEREL	9.33	0.84	8.49	69	12.9	SODA	38.92	42.55	-3.63	39	7.2

Yıllık Değişime Göre											
BİST'in yabancı payı yıllık değişimi											
Bps											
En Çok Artan	Cari Deger	31/12/2018	Puan	HAO %	Yıllık	En Çok Azalan	Cari Deger	31/12/2018	Puan	HAO %	Yıllık
Hisseler	Yabancı Payı	Yabancı Payı	Chng. bps		Getiri %	Hisseler	Yabancı Payı	Yabancı Payı	Chng. bps		Getiri %
ULUSE	75.27	18.26	57.00	8	65.3	BOYP	0.03	86.60	-86.57	2	106.4
BANVT	82.09	45.84	36.25	8	36.1	PETKM	16.04	45.96	-29.92	48	-11.7
PGSUS	52.99	28.17	24.81	36	162.2	THYAO	38.97	65.23	-26.26	49	-26.8
KFEIN	27.07	3.11	23.96	65	-0.2	YUNSA	8.13	27.12	-18.99	42	22.8
TTKOM	67.97	46.59	21.38	15	39.2	AGHOL	27.97	46.01	-18.04	22	45.3
ALARK	45.88	26.59	19.29	30	132.3	SODA	38.92	54.52	-15.59	39	-13.9
YKBNK	51.42	32.93	18.49	18	50.0	CLEBI	21.00	35.23	-14.23	10	70.5
RYSAS	33.99	15.68	18.31	64	43.2	PNBUS	20.98	34.83	-13.85	38	41.5
CUSAN	18.25	0.02	18.23	26	27.0	ALBRK	37.91	50.53	-12.62	21	10.7
BNTAS	17.84	0.16	17.68	58	64.0	TTRAK	49.50	60.75	-11.25	25	14.6

BOYP: <https://www.kap.org.tr/Bildirim/770038>

BİST Yıllık Yabancı Oranı Grafiği

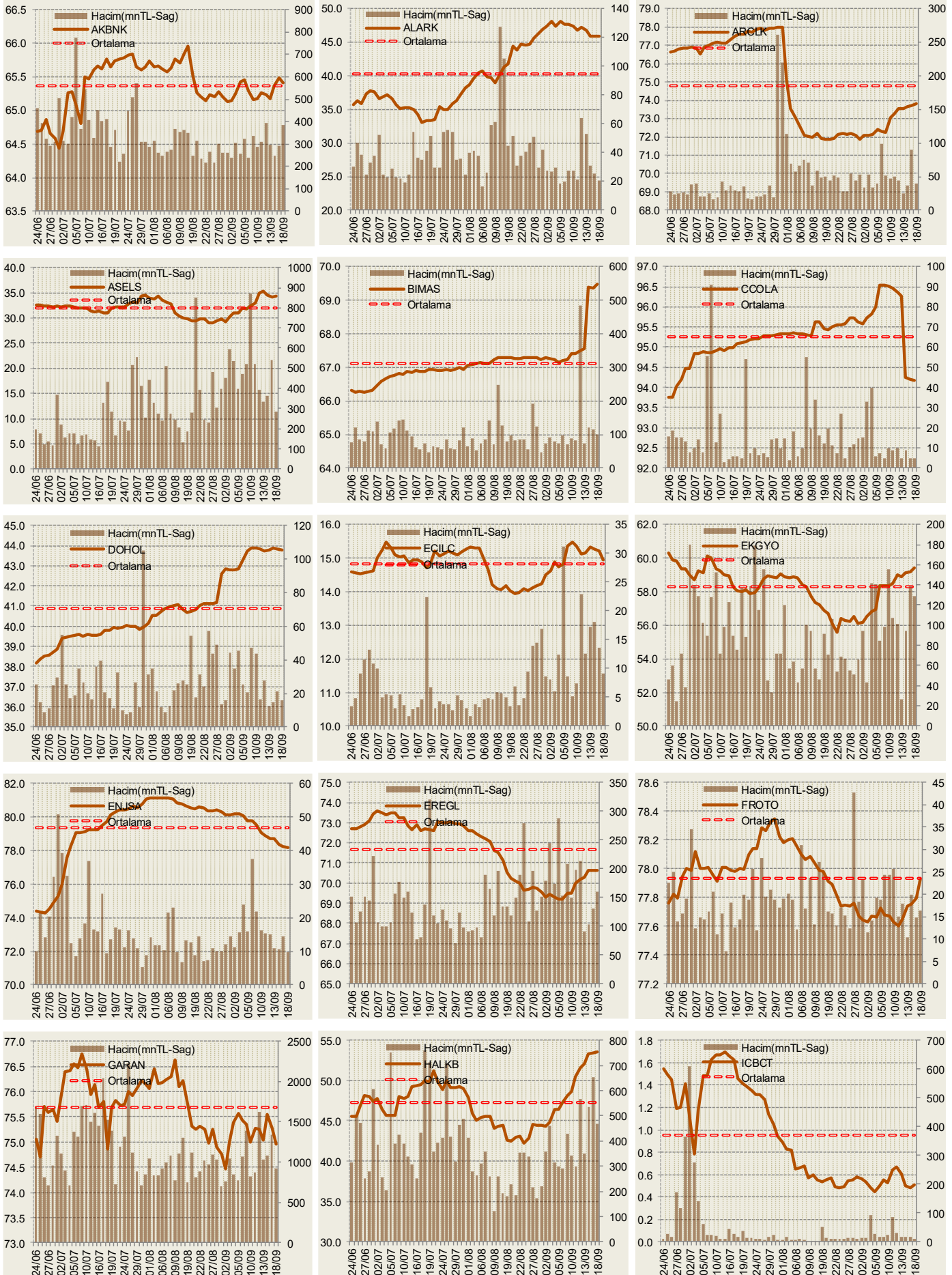


**Hisseler için belirtilen oranlar HAO kısmı için geçerlidir.

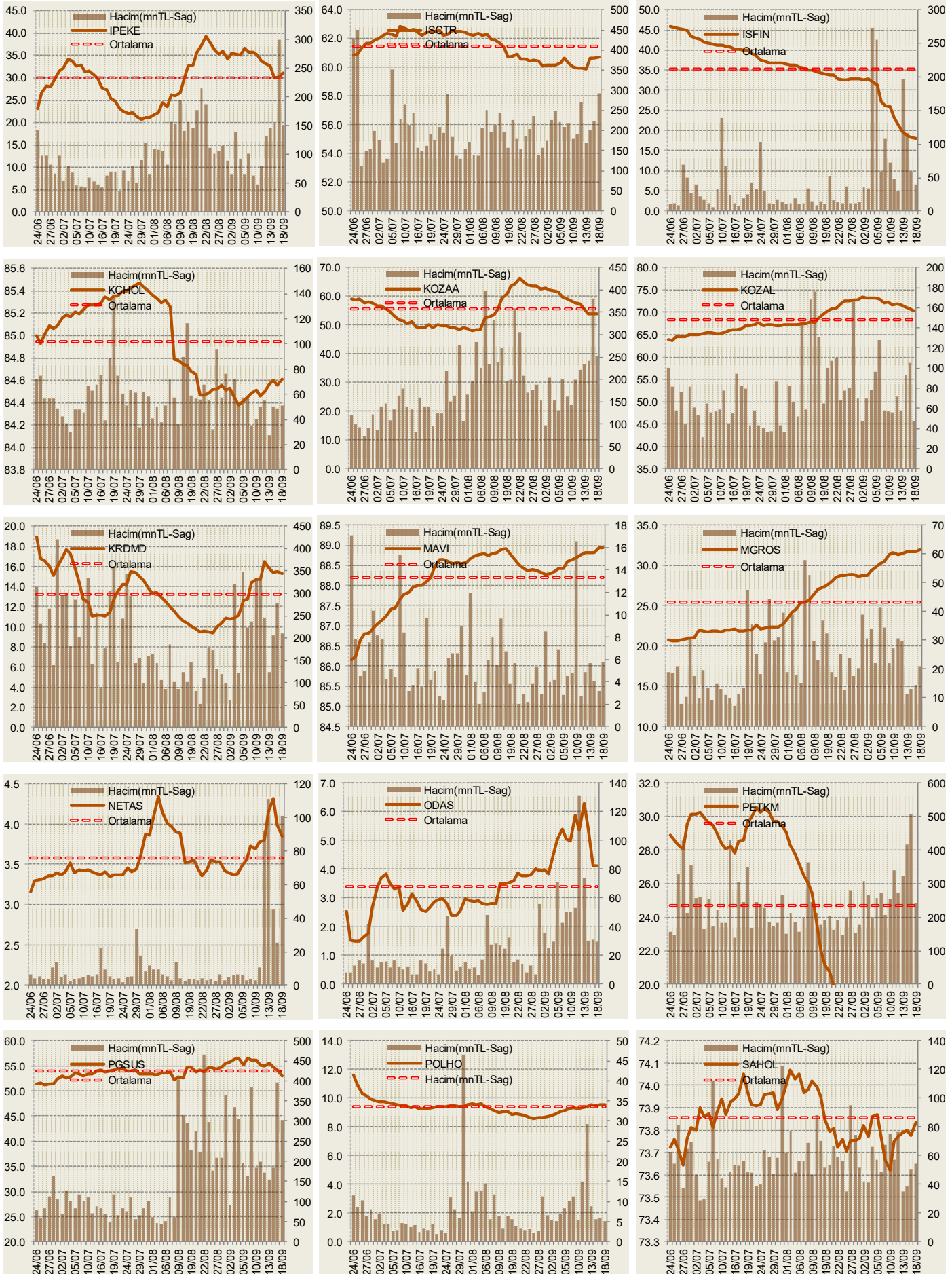
Cari Hisse Yabancı Oranları

Hisse	Yabancı Payı(%)	Hisse	Yabancı Payı(%)	Hisse	Yabancı Payı(%)	Hisse	Yabancı Payı(%)	Hisse	Yabancı Payı(%)
ACSEL	5.25	BUCIM	0.62	GLRYH	2.81	KUYAS	1.34	SILVR	3.27
ADANA	3.66	BURCE	5.23	GLYHO	43.89	LINK	3.96	SISE	43.18
ADBGR	0.00	BURVA	0.05	GOLTS	6.24	LKMNH	35.32	SKBNK	8.61
ADEL	27.43	CCOLA	94.18	GOODY	51.21	LOGO	63.20	SKTAS	2.21
ADESE	1.12	CELHA	1.13	GOZDE	7.44	MAKTK	2.03	SMART	1.53
ADNAC	3.79	CEMAS	0.34	GRNYO	2.61	MARKA	1.90	SNGYO	1.07
AEFES	82.99	CEMTS	5.85	GSDDE	0.27	MARTI	6.40	SNKRN	0.00
AFYON	3.36	CEOEM	2.56	GSDHO	11.21	MAVI	88.93	SODA	38.92
AGHOL	27.97	CIMSA	34.91	GSRAY	2.19	MEGAP	3.87	SOKM	51.35
AGYO	1.68	CLEBI	21.00	GUBRF	12.12	MEPET	1.31	SONME	8.16
AKBNK	65.42	CMBTN	0.11	GUSGR	6.67	MERKO	1.21	SRVGY	3.36
AKCNS	20.27	CMENT	0.28	GYHOL	0.30	METRO	1.91	TATGD	21.60
AKENR	1.52	CRDFA	7.59	HALKB	53.60	MGROS	31.90	TAVHL	95.31
AKFGY	20.73	CRFSA	1.18	HDFGS	7.02	MIPAZ	1.07	TBORG	13.87
AKGRT	69.59	CUSAN	18.25	HEKTS	14.13	MMCAS	1.83	TCELL	89.87
AKGUV	4.25	DAGHL	0.42	HLGYO	6.78	MNDRS	3.21	TEKTU	1.82
AKMGY	0.18	DAGI	4.05	HUBVC	0.30	MPARK	82.23	TGSAS	0.61
AKSA	44.76	DENGE	1.94	HURGZ	3.48	MRDIN	9.37	THYAO	38.97
AKSEN	12.44	DENIZ	0.00	ICBCT	0.51	MRGYO	5.24	TIRE	73.24
AKSGY	42.56	DERIM	0.56	IDEAS	8.73	MRSHL	73.12	TKFEN	72.84
AKSUE	0.26	DESA	11.48	IEYHO	0.32	MSGYO	1.73	TKNSA	3.02
ALARK	45.88	DESPC	9.57	IHEVA	5.09	MTRYO	0.33	TLMAN	7.90
ALBRK	37.91	DEVA	6.01	IHGZT	3.59	NATEN	0.71	TMSN	6.82
ALCAR	1.19	DGATE	16.31	IHLAS	4.95	NETAS	3.85	TOASO	79.29
ALCTL	6.57	DGGYO	0.12	IHLGM	0.60	NIBAS	11.20	TRCAS	5.59
ALGYO	19.12	DGKLB	6.77	IHYAY	0.21	NTHOL	10.75	TRGYO	36.72
ALKA	2.13	DITAS	0.00	INDES	56.75	NUGYO	16.71	TRKCM	40.95
ALKIM	17.01	DMSAS	2.61	INFO	11.35	NUHCM	3.43	TSKB	39.93
ANACM	38.79	DOAS	9.16	INTEM	0.70	ODAS	4.11	TSPOR	11.73
ANELE	45.43	DOBUR	0.06	IPEKE	30.99	ORGE	4.79	TTKOM	67.97
ANHYT	59.37	DOCO	83.54	ISCTR	60.74	OSTIM	0.17	TTRAK	49.50
ANSGR	19.83	DOGUB	3.38	ISDMR	13.65	OTKAR	29.60	TUCLK	3.17
ARCLK	73.81	DOHOL	43.78	ISFIN	17.96	OYAYO	2.83	TUKAS	0.89
ARENA	45.19	DOKTA	0.05	ISGSY	6.56	OYLUM	6.42	TUPRS	82.95
ARMDA	3.34	DURDO	1.53	ISGYO	23.99	OZGYO	5.05	TURGG	0.00
ARSAN	1.14	DYOBY	1.39	ISMEN	52.15	OZKGY	62.52	ULAS	6.92
ASELS	34.39	DZGYO	0.09	ISYAT	0.04	OZRDN	0.00	ULKER	93.60
ASLAN	1.49	ECILC	14.96	ITTFH	3.17	PAGYO	2.69	ULUSE	75.27
ASUZU	13.48	ECZYT	1.67	IZFAS	0.18	PARSN	8.97	ULUUN	3.43
ATEKS	0.11	EDIP	5.31	IZMDC	0.02	PEGYO	0.68	UNYEC	0.16
ATLAS	2.11	EGEEN	25.94	IZOCM	0.01	PEKGY	0.56	USAK	8.72
ATPET	0.00	EGGUB	0.06	IZTAR	0.00	PENG	0.46	UTPYA	3.11
AVGYO	4.38	EGPRO	1.99	JANTS	0.06	PETKM	16.04	VAKBN	76.92
AVHOL	1.04	EGSER	10.08	KAPLM	0.30	PETUN	7.37	VAKFN	7.64
AVISA	95.93	EKGYO	59.41	KAREL	7.87	PGSUS	52.99	VAKKO	15.87
AVOD	1.21	EMKEL	0.64	KARSN	4.34	PINSU	3.21	VANGD	0.64
AVTUR	0.01	ENJSA	78.18	KARTN	4.02	PKART	7.32	VERTU	0.68
AYEN	13.53	ENKAI	67.89	KATMR	0.48	PNSUT	20.98	VERUS	56.01
AYGAZ	70.60	EPLAS	0.00	KCHOL	84.61	POLHO	9.57	VESBE	10.75
BAGFS	7.54	ERBOS	6.92	KENT	93.61	PRKAB	5.87	VESTL	8.80
BANVT	82.09	EREGL	70.65	KERV/T	0.67	PRKME	18.14	VKFYO	0.00
BASCM	3.86	ERSU	1.92	KFEIN	27.07	QNBFB	0.00	VKGYO	5.08
BERA	11.33	ESCOM	1.01	KLGYO	14.19	QNBFL	0.00	YATAS	44.74
BEYAZ	0.12	ETILR	29.29	KLMSN	28.94	RAYSG	84.61	YAYLA	4.40
BFREN	26.51	ETYAT	6.86	KLNMA	4.96	RHEAG	0.28	YESIL	0.08
BIMAS	69.48	EJHOL	0.61	KNFRT	2.01	RTALB	5.80	YGGYO	0.25
BIZIM	21.54	EUKYO	10.40	KONYA	54.35	RYGYO	52.06	YGYO	1.59
BJKAS	5.63	EUYO	3.24	KORDS	46.32	RYSAS	33.99	YKBNK	51.42
BLCYT	3.95	FENER	7.71	KOZAA	53.74	SAFKR	0.12		
BNTAS	17.84	FLAP	3.83	KOZAL	70.41	SAHOL	73.83		
BOLUC	10.20	FMIZP	2.67	KRDMA	5.84	SAMAT	7.49		
BOSSA	1.11	FONET	36.57	KRDMB	1.89	SANEL	0.68		
BOYP	0.03	FORMT	0.79	KRDMD	15.27	SANFM	7.17		
BRISA	18.60	FROTO	77.93	KRGYO	2.75	SANKO	1.51		
BRKSN	6.90	GARAN	74.96	KRONT	4.47	SARKY	1.80		
BRSAN	26.56	GARFA	0.77	KRSAN	22.34	SASA	2.41		
BRYAT	2.08	GEDIK	0.03	KRSTL	0.30	SAYAS	0.09		
BSOKE	1.14	GENTS	2.88	KRTEK	4.29	SEKUR	7.35		
BTCIM	1.51	GEREL	9.33	KUTPO	1.05	SELEC	61.37		

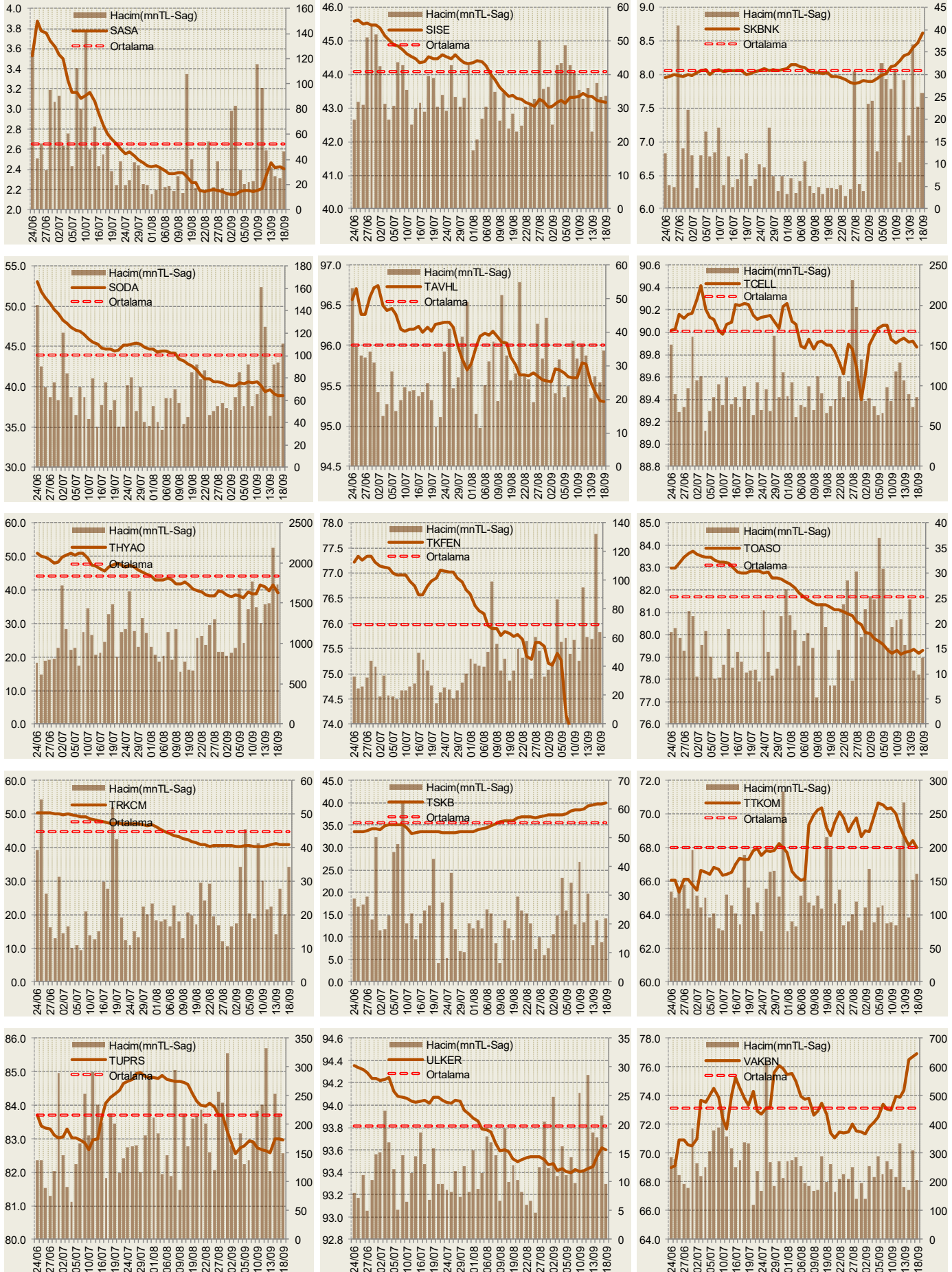
Yabancı Oranı Grafikleri BIST-50 için



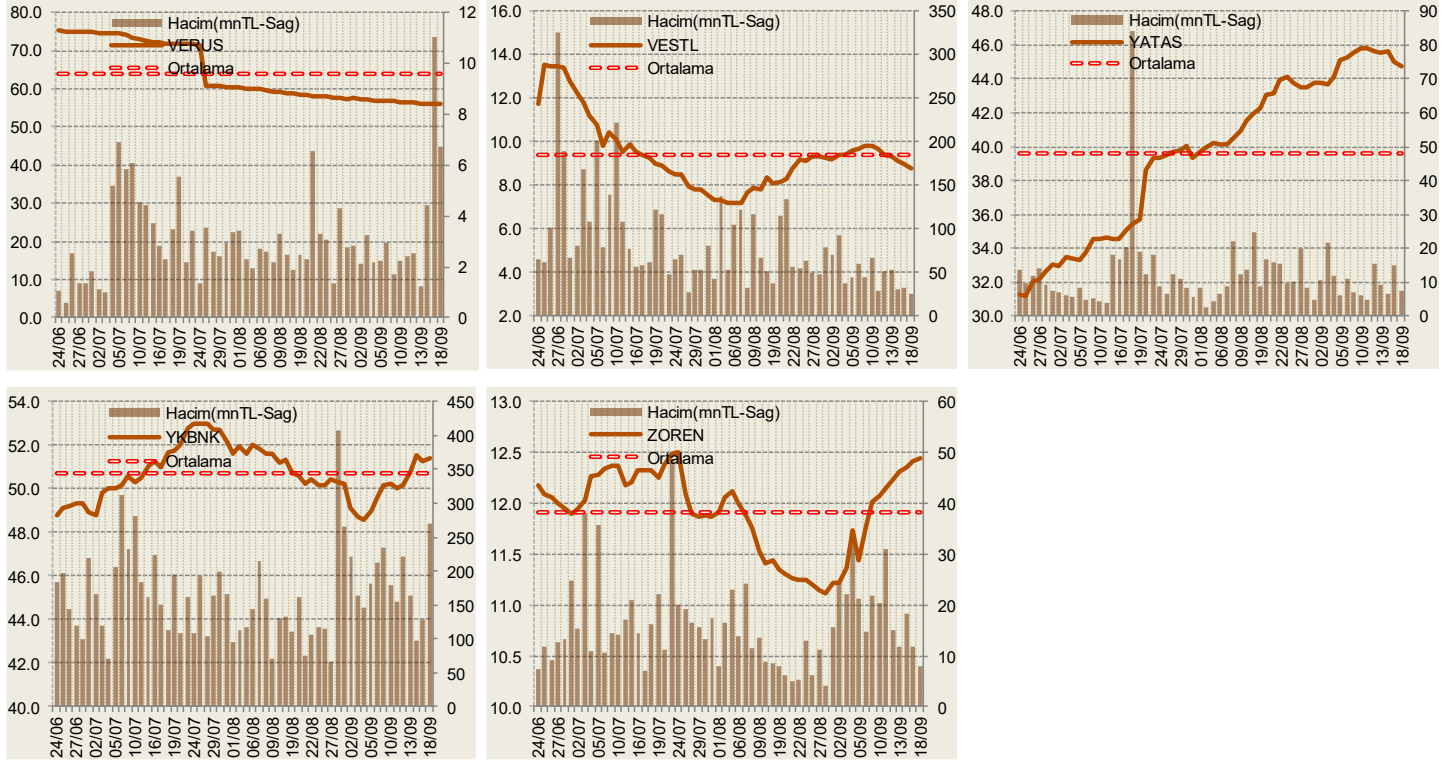
Yabancı Oranı Grafikleri BIST-50 için



Yabancı Oranı Grafikleri BIST-50 için



Yabancı Oranı Grafikleri BIST-50 için



Bilgilendirme notu: Seçilmiş aracı kurumların takas toplamları ile hesaplanmaktadır. Farklı kurumlarda tutulan yabancı takasları olabilir, bu durum hisseler için hesaplanan oranlarda farklılıklar yaratabilir.

Öneri bilgilendirmesi: İş Yatırım Menkul Değerler A.Ş.'nin (İş Yatırım) BIST'te halka açık şirketler için AL, TUT ve SAT yönündeki önerileri BIST-100 endeksinin (endeks) beklenen getirisine göre değerlendirilmektedir. Tüm bu öneriler İş Yatırım Araştırma Bölümü analistleri tarafından şirketlerin ileride elde edeceği tahmin edilen karları, nakit akımları ve bilançolarına göre bağımsız olarak değerlendirilir. Ek olarak, analistler koşulların elverişsiz olduğu veya doğru değerlendirme yapmanın mümkün olmadığı durumlarda bazı hisse senetleri için geçici olarak GÖZDEN GEÇİRİLİYOR önerisi verebilirler. Münferit her şirket için yatırım önerisi sırasıyla belirtilen şu kriterlere göre değerlendirilir;

İş Yatırım Hisse senedi tavsiye metodolojisi:

- Artış Potansiyeli > %25 : AL
- %10 < Artış Potansiyeli < %25 :TUT
- Artış Potansiyeli < %10 : SAT

Her sınır değeri için analist +/- %5 kanaat kullanabilmektedir.

Burada yer alan bilgiler İş Yatırım Menkul Değerler A.Ş. tarafından bilgilendirme amacı ile hazırlanmıştır. Yatırım bilgi, yorum ve tavsiyeleri yatırım danışmanlığı kapsamında değildir. Yatırım danışmanlığı hizmeti; aracı kurumlar, portföy yönetim şirketleri, mevduat kabul etmeyen bankalar ile müşteri arasında imzalanacak yatırım danışmanlığı sözleşmesi çerçevesinde sunulmaktadır. Burada yer alan yorum ve tavsiyeler, yorum ve tavsiyede bulunanların kişisel görüşlerine dayanmaktadır. Herhangi bir yatırım aracının alım-satım önerisi ya da getiri vaadi olarak yorumlanmamalıdır. Bu görüşler mali durumunuz ile risk ve getiri tercihlerinize uygun olmayabilir. Bu nedenle, sadece burada yer alan bilgilere dayanarak yatırım kararı verilmesi beklentilerinize uygun sonuçlar doğurmayabilir.

Burada yer alan fiyatlar, veriler ve bilgilerin tam ve doğru olduğu garanti edilemez; içerik, haber verilmeksizin değiştirilebilir. Tüm veriler, İş Yatırım Menkul Değerler A.Ş. tarafından güvenilir olduğuna inanılan kaynaklardan alınmıştır. Bu kaynakların kullanılması nedeni ile ortaya çıkabilecek hatalardan İş Yatırım Menkul Değerler A.Ş. sorumlu değildir.