

Günlük Yabancı Oranları Tablosu

11/10/2019

Günlük Değişime Göre											
BIST'in yabancı payı günlük değişimi -0.20 Puan											
En Çok Artan Hisseler	Cari Deger Yabancı Payı	09/10/2019 Yabancı Payı	Puan Değ. bps	HAO %	Günlük Getiri %	En Çok Azalan Hisseler	Cari Deger Yabancı Payı	09/10/2019 Yabancı Payı	Puan Değ. bps	HAO %	Günlük Getiri %
SANEL	10.75	5.35	5.40	68	1.9	PRKME	23.06	26.26	-3.20	31	-6.3
KOZAA	59.97	58.16	1.81	45	2.4	KRDMD	10.94	13.28	-2.34	92	0.5
ALARK	49.01	47.35	1.66	30	1.6	HALKB	47.34	49.56	-2.22	48	-1.1
CUSAN	21.33	19.96	1.37	26	-2.1	DGATE	17.05	19.06	-2.01	34	-1.7
KLNMA	23.19	22.06	1.13	1	3.0	THYAO	38.85	40.74	-1.89	49	-0.4
GUBRF	12.97	12.07	0.90	24	-0.6	VAKBN	66.88	68.68	-1.80	25	1.1
FMZP	8.02	7.22	0.80	15	-1.4	AYEN	8.49	10.28	-1.79	14	-3.4
TRKCM	40.89	40.12	0.77	30	1.1	ASUZU	11.17	12.94	-1.77	14	0.7
YUNSA	6.61	5.89	0.72	42	-1.1	TMSN	4.53	6.29	-1.76	29	-0.9
ECILC	14.96	14.25	0.71	20	2.3	KUYAS	1.67	3.39	-1.72	96	-1.7

Haftalık Değişime Göre											
BIST'in yabancı payı haftalık değişim 0.06 Bps											
En Çok Artan Hisseler	Cari Deger Yabancı Payı	03/10/2019 Yabancı Payı	Puan Değ. bps	HAO %	Hafta Getiri %	En Çok Azalan Hisseler	Cari Deger Yabancı Payı	03/10/2019 Yabancı Payı	Puan Değ. bps	HAO %	Hafta Getiri %
SANEL	10.75	1.21	9.54	68	10.1	TRGYO	30.14	34.44	-4.30	21	-14.8
MIPAZ	17.34	9.19	8.15	17	3.2	TSPOR	7.04	10.88	-3.84	35	-11.6
KLNMA	23.19	16.13	7.05	1	-2.1	KRDMD	10.94	14.58	-3.64	92	-4.6
YUNSA	6.61	1.02	5.60	42	-5.4	VAKBN	66.88	70.49	-3.61	25	-7.6
ULUSE	79.62	75.25	4.37	8	-3.3	HALKB	47.34	50.72	-3.38	48	-9.4
ALCTL	11.74	8.03	3.71	35	-1.3	KFEIN	24.34	27.67	-3.32	67	-7.0
DITAS	3.11	0.00	3.11	27	14.3	EUKYO	6.28	9.20	-2.92	64	-9.6
FMZP	8.02	4.97	3.05	15	2.3	ASUZU	11.17	14.07	-2.90	14	-13.6
IHYAY	4.79	1.80	2.99	48	1.2	TKFEN	70.31	72.74	-2.43	51	-3.9
OYLUM	7.12	4.39	2.74	75	2.1	PRKME	23.06	25.13	-2.07	31	-25.5

Aylık Değişime Göre											
BIST'in yabancı payı aylık değişimi 0.55 Bps											
En Çok Artan Hisseler	Cari Deger Yabancı Payı	10/09/2019 Yabancı Payı	Puan Chng. bps	HAO %	Ay Getiri %	En Çok Azalan Hisseler	Cari Deger Yabancı Payı	10/09/2019 Yabancı Payı	Puan Chng. bps	HAO %	Ay Getiri %
IHLGM	47.93	0.83	47.09	43	-5.6	ISFIN	6.55	26.05	-19.50	36	1.4
KLNMA	23.19	4.55	18.64	1	53.2	SONME	0.02	9.85	-9.83	6	-9.8
MIPAZ	17.34	0.39	16.96	17	29.3	AGHOL	26.90	35.83	-8.93	29	-1.9
CUSAN	21.33	11.21	10.12	26	0.0	YUNSA	6.61	15.26	-8.65	42	-11.2
PNSUT	27.51	18.29	9.22	38	7.4	ETILR	23.30	31.37	-8.07	38	-0.8
INFO	13.87	4.80	9.07	54	8.6	TRGYO	30.14	37.87	-7.73	21	-15.2
PRKME	23.06	14.86	8.20	31	-11.9	VAKBN	66.88	72.99	-6.11	25	-9.1
PKART	12.25	4.08	8.17	34	14.7	SAMAT	2.23	8.26	-6.03	84	-15.6
SANEL	10.75	3.01	7.74	68	22.3	PGSUS	50.23	56.11	-5.88	36	-3.7
INDES	64.22	56.79	7.43	49	0.1	TTKOM	64.52	70.35	-5.83	15	-2.4

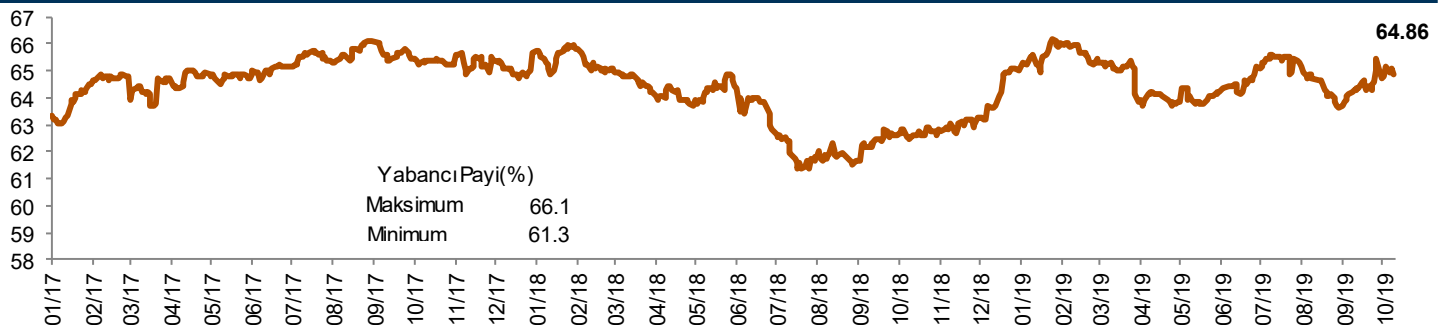
IHLGM: <https://www.kap.org.tr/tr/Bildirim/788799>

Yıllık Değişime Göre											
BIST'in yabancı payı yıllık değişimi -0.15 Bps											
En Çok Artan Hisseler	Cari Deger Yabancı Payı	31/12/2018 Yabancı Payı	Puan Chng. bps	HAO %	Yıllık Getiri %	En Çok Azalan Hisseler	Cari Deger Yabancı Payı	31/12/2018 Yabancı Payı	Puan Chng. bps	HAO %	Yıllık Getiri %
ULUSE	79.62	18.26	61.36	8	54.1	BOYP	0.00	86.60	-86.60	2	250.8
IHLGM	47.93	0.19	47.73	43	-10.6	PETKM	17.06	45.96	-28.90	48	-13.7
BANVT	82.75	45.84	36.91	8	14.0	THYAO	38.85	65.23	-26.38	49	-28.1
ALARK	49.01	26.59	22.43	30	167.2	YUNSA	6.61	27.12	-20.50	42	12.7
KLNMA	23.19	1.02	22.17	1	32.5	AGHOL	26.90	46.01	-19.11	29	35.7
PRKME	23.06	1.00	22.06	31	28.6	ALBRK	34.07	50.53	-16.46	21	3.3
PGSUS	50.23	28.17	22.06	36	160.5	SODA	38.91	54.52	-15.60	39	-14.8
CUSAN	21.33	0.02	21.31	26	29.2	CLEBI	21.12	35.23	-14.11	10	68.3
KFEIN	24.34	3.11	21.23	67	-5.8	KRDMD	10.94	23.98	-13.04	92	1.0
RYSAS	36.10	15.68	20.41	64	39.2	HALKB	47.34	60.35	-13.02	48	-19.1

IHLGM: <https://www.kap.org.tr/tr/Bildirim/788799>

BOYP: <https://www.kap.org.tr/tr/Bildirim/770038>

BIST Yıllık Yabancı Oranı Grafiği

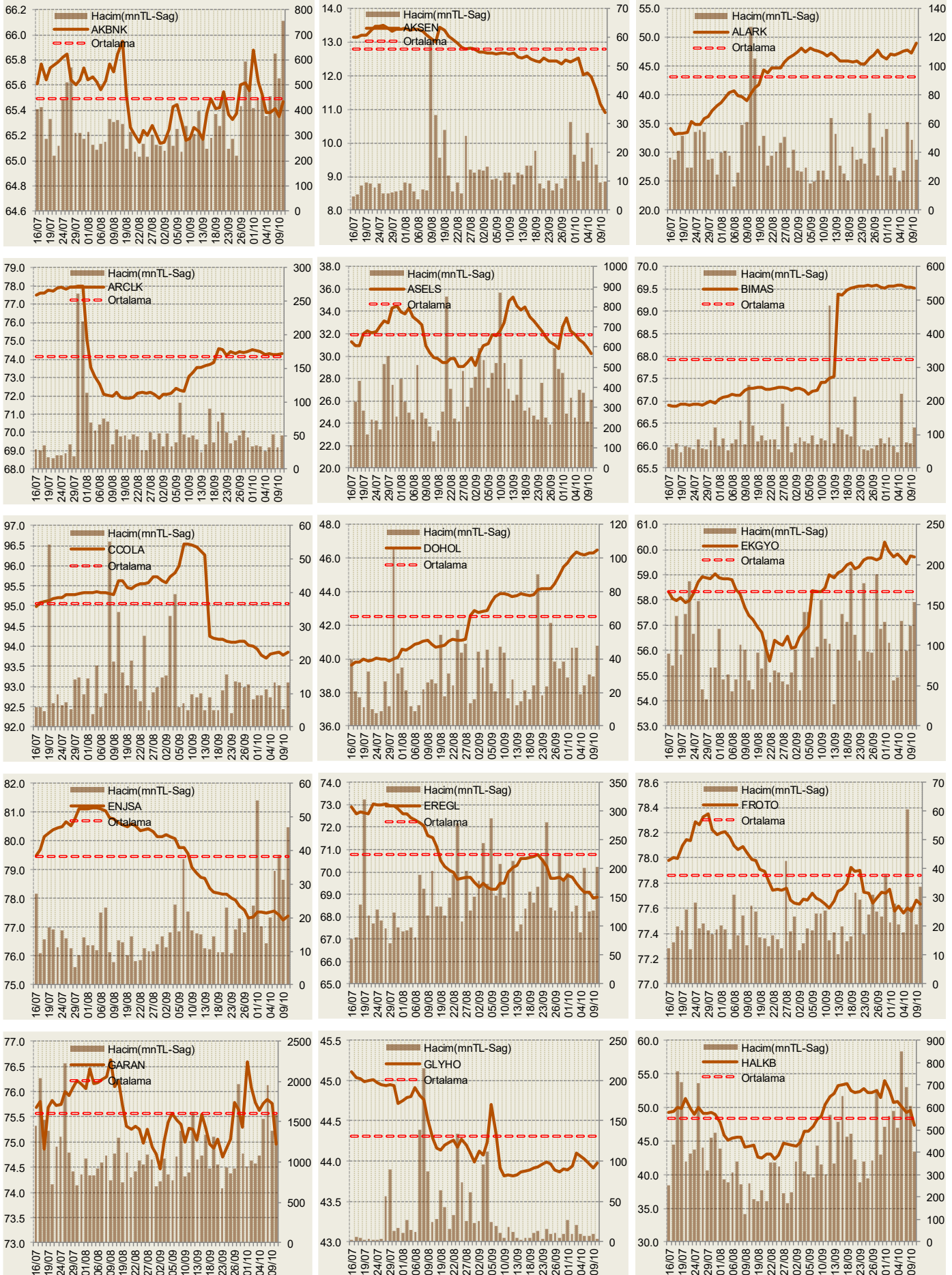


**Hisseler için belirtilen oranlar HAO kısmı için geçerlidir.

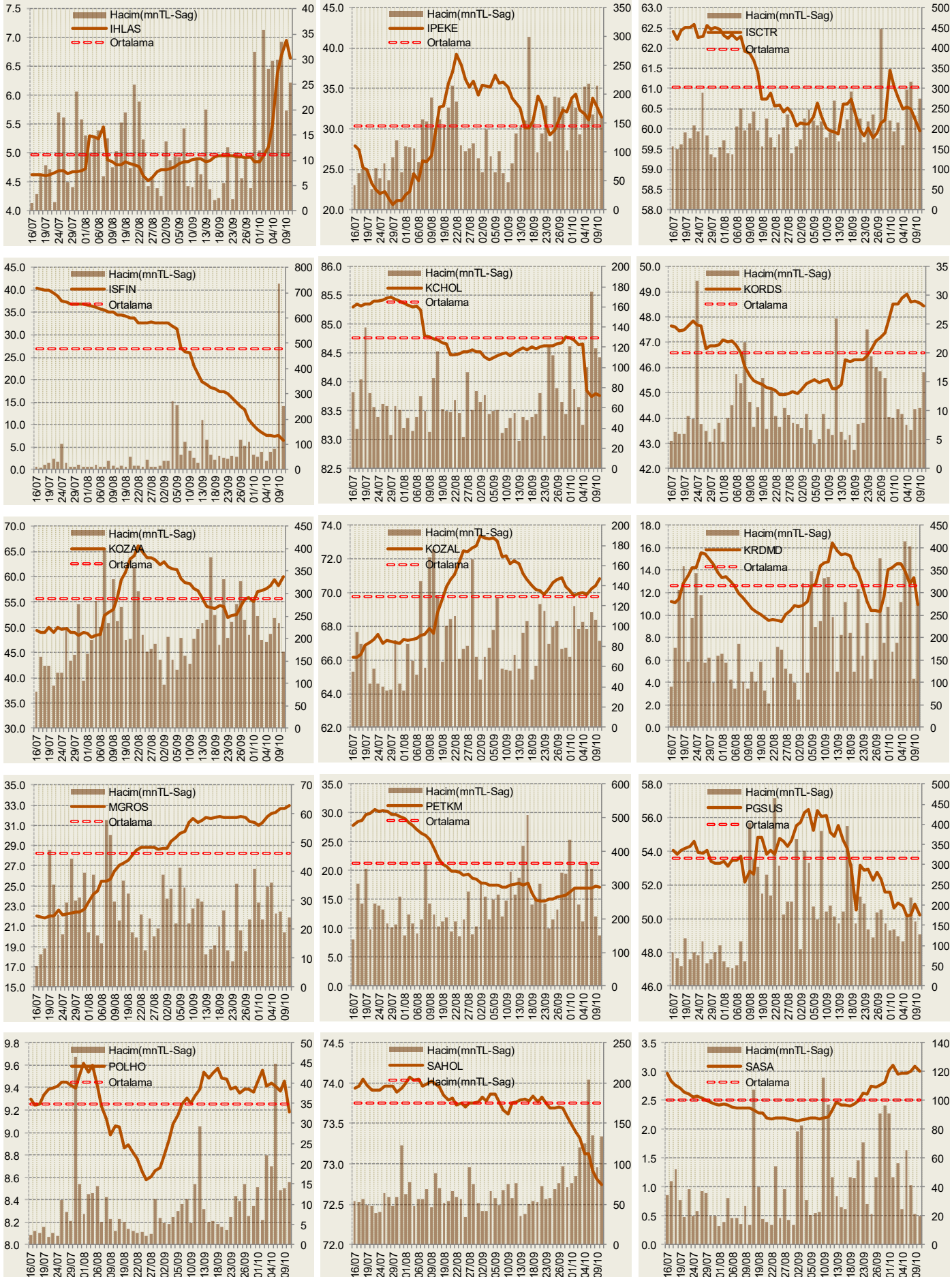
Cari Hisse Yabancı Oranları

Hisse	Yabancı Payı(%)	Hisse	Yabancı Payı(%)	Hisse	Yabancı Payı(%)	Hisse	Yabancı Payı(%)	Hisse	Yabancı Payı(%)
ACSEL	5.88	BURCE	8.83	GLRYH	2.73	LKMNH	33.92	SILVR	4.27
ADANA	3.62	CCOLA	93.86	GLYHO	43.98	LOGO	62.64	SISE	41.63
ADBGR	0.00	CELHA	1.05	GOLTS	3.62	MAALT	0.01	SKBNK	8.12
ADEL	27.50	CEMAS	0.10	GOODY	50.02	MAKTK	1.15	SKTAS	1.25
ADESE	1.22	CEMFS	4.69	GOZDE	7.29	MARKA	4.00	SMART	4.43
ADNAC	2.07	CEOEM	2.18	GRNYO	3.63	MARTI	7.82	SNGYO	0.97
AEFES	81.10	CIMSA	33.78	GSDDE	0.27	MAVI	89.44	SNKRN	0.45
AFYON	1.27	CLEBI	21.12	GSDHO	9.60	MEGAP	0.31	SODA	38.91
AGHOL	26.90	CMBTN	0.14	GSRAY	0.36	MEPET	0.91	SOKM	51.27
AGYO	1.56	CMENT	0.26	GUBRF	12.97	MERKO	0.32	SONME	0.02
AKBNK	65.47	CRDFA	7.98	GUSGR	6.29	METRO	1.37	SRVGY	3.28
AKCNS	20.38	CRFSA	0.60	GYHOL	0.30	MGROS	32.96	TATGD	21.73
AKENR	1.48	CUSAN	21.33	HALKB	47.34	MIPAZ	17.34	TAVHL	95.22
AKFGY	20.80	DAGHL	0.04	HDFGS	5.93	MMCAS	1.83	TBORG	13.88
AKGRT	70.23	DAGI	5.20	HEKTS	13.44	MNDRS	4.85	TCELL	89.44
AKGUV	1.29	DENGE	0.92	HLGYO	6.29	MPARK	82.02	TDGYO	3.06
AKMGY	0.18	DENIZ	0.00	HUBVC	2.86	MRDIN	9.49	TEKTU	2.56
AKSA	44.72	DERAS	0.28	HURGZ	2.48	MRGYO	9.24	TGSAS	1.08
AKSEN	10.90	DERIM	0.42	ICBCT	0.65	MRSHL	73.11	THYAO	38.85
AKSGY	42.61	DESA	11.48	IDEAS	0.23	MSGYO	1.18	TIRE	73.15
AKSUE	0.18	DESPC	11.81	IEYHO	0.21	MTRYO	0.61	TKFEN	70.31
ALARK	49.01	DEVA	5.97	IHEVA	5.41	NATEN	1.10	TKNSA	3.13
ALBRK	34.07	DGATE	17.05	IHGZT	3.59	NETAS	5.56	TLMAN	6.40
ALCAR	1.00	DGGYO	0.33	IHLAS	6.64	NIBAS	10.99	TMPOL	2.89
ALCTL	11.74	DGKLB	4.42	IHLGM	47.93	NTHOL	10.80	TMSN	4.53
ALGYO	23.21	DIRIT	0.07	IHYAY	4.79	NUGYO	16.80	TOASO	79.60
ALKA	2.11	DITAS	3.11	INDES	64.22	NUHCM	3.17	TRCAS	4.40
ALKIM	16.63	DMSAS	2.29	INFO	13.87	ODAS	0.95	TRGYO	30.14
ANACM	43.99	DOAS	7.35	INTEM	0.65	ORGE	5.81	TRKCM	40.89
ANELE	42.75	DOBUR	0.00	IPEKE	31.52	OSTIM	0.34	TSKB	40.52
ANHYT	59.07	DOCO	81.77	ISCTR	59.94	OTKAR	30.98	TSPOR	7.04
ANSGR	19.80	DOGUB	0.01	ISDMR	13.54	OYAYO	1.37	TTKOM	64.52
ARCLK	74.29	DOHOL	46.50	ISFIN	6.55	OYLUM	7.12	TTRAK	49.80
ARENA	46.66	DOKTA	0.05	ISGSY	2.68	OZBAL	0.22	TUCLK	7.90
ARMIDA	3.34	DURDO	1.34	ISGYO	25.04	OZGYO	3.79	TUKAS	5.90
ARSAN	2.10	DYOBY	1.19	ISMEN	52.14	OZKGY	62.49	TUPRS	83.57
ASELS	30.23	DZGYO	0.02	ISYAT	0.04	OZRDN	0.00	TURGG	0.00
ASLAN	0.83	ECILC	14.96	ITTFH	4.62	PAGYO	2.53	ULAS	9.77
ASUZU	11.17	ECZYT	1.87	IZFAS	0.07	PARSN	8.41	ULKER	93.47
ATEKS	0.11	EDIP	9.38	IZMDC	0.13	PEGYO	0.08	ULUSE	79.62
ATLAS	0.13	EGEEN	25.88	JANTS	2.32	PEKGY	0.34	ULUUN	9.28
AVGYO	7.29	EGGUB	0.06	KAPLM	0.30	PENG	0.66	UNYEC	0.48
AVHOL	1.31	EGPRO	1.75	KAREL	9.65	PETKM	17.06	USAK	8.46
AVISA	96.12	EGSER	9.86	KARSN	3.24	PETUN	7.62	UTPYA	0.09
AVOD	1.03	EKGYO	59.71	KARTN	4.14	PGSUS	50.23	VAKBN	66.88
AVTUR	0.14	EMKEL	0.57	KATMR	0.69	PINSU	6.84	VAKFN	7.79
AYEN	8.49	ENJSA	77.39	KCHOL	83.77	PKART	12.25	VAKKO	16.87
AYGAZ	70.36	ENKAI	66.67	KENT	93.61	PNSUT	27.51	VANGD	0.12
BAGFS	7.30	EPLAS	0.00	KERVIT	0.83	POLHO	9.18	VERTU	0.47
BANVT	82.75	ERBOS	6.78	KFEIN	24.34	PRKAB	6.96	VERUS	54.68
BASCM	3.86	EREGL	68.86	KLGYO	11.35	PRKME	23.06	VESBE	10.22
BERA	12.11	ERSU	2.04	KLMSN	28.05	QNBFB	0.00	VESTL	6.65
BEYAZ	0.00	ESCOM	3.18	KLNMA	23.19	QNBFL	0.00	VKFYO	0.92
BFREN	28.60	ETILR	23.30	KNFRT	3.43	RAYSG	84.54	VKGYO	3.09
BIMAS	69.52	ETYAT	10.70	KONYA	52.44	RHEAG	0.03	YATAS	44.66
BIZIM	20.72	EJHOL	0.68	KORDS	48.45	RTALB	0.62	YAYLA	0.52
BJKAS	2.63	EUKYO	6.28	KOZAA	59.97	RYGYO	53.04	YESIL	0.01
BLCYT	4.29	EUYO	5.87	KOZAL	70.82	RYSAS	36.10	YGGYO	0.26
BNTAS	15.82	FENER	6.12	KRDMA	4.82	SAFKR	0.13		
BOLUC	9.72	FLAP	0.16	KRDMB	1.42	SAHOL	72.74		
BOSSA	1.24	FMIZP	8.02	KRDMD	10.94	SAMAT	2.23		
BOYP	0.00	FONET	36.68	KRGYO	2.09	SANEL	10.75		
BRISA	17.70	FORMT	1.80	KRONT	5.38	SANFM	11.03		
BRKSN	0.40	FROTO	77.63	KRSAN	22.34	SANKO	1.93		
BRSAN	26.38	GARAN	74.96	KRSTL	0.24	SARKY	1.80		
BRYAT	2.08	GARFA	0.79	KRTEK	3.91	SASA	3.00		
BSOKE	0.18	GEDIK	0.03	KUTPO	1.06	SAYAS	2.04		
BTCIM	1.25	GENTS	2.01	KUYAS	1.67	SEKUR	4.99		
BUCIM	0.58	GEREL	1.67	LINK	2.57	SELEC	61.25		

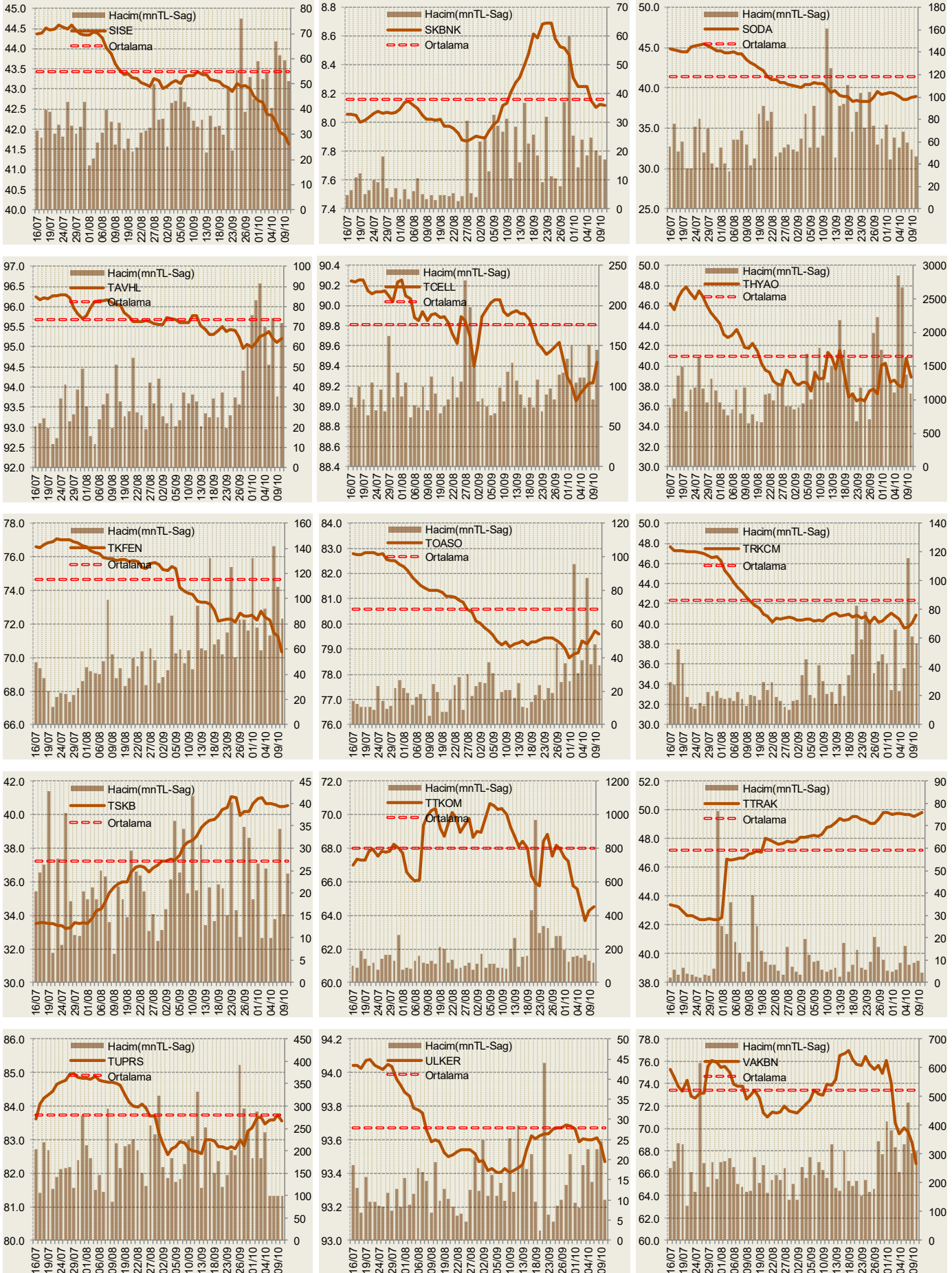
Yabancı Oranı Grafikleri BIST-50 için



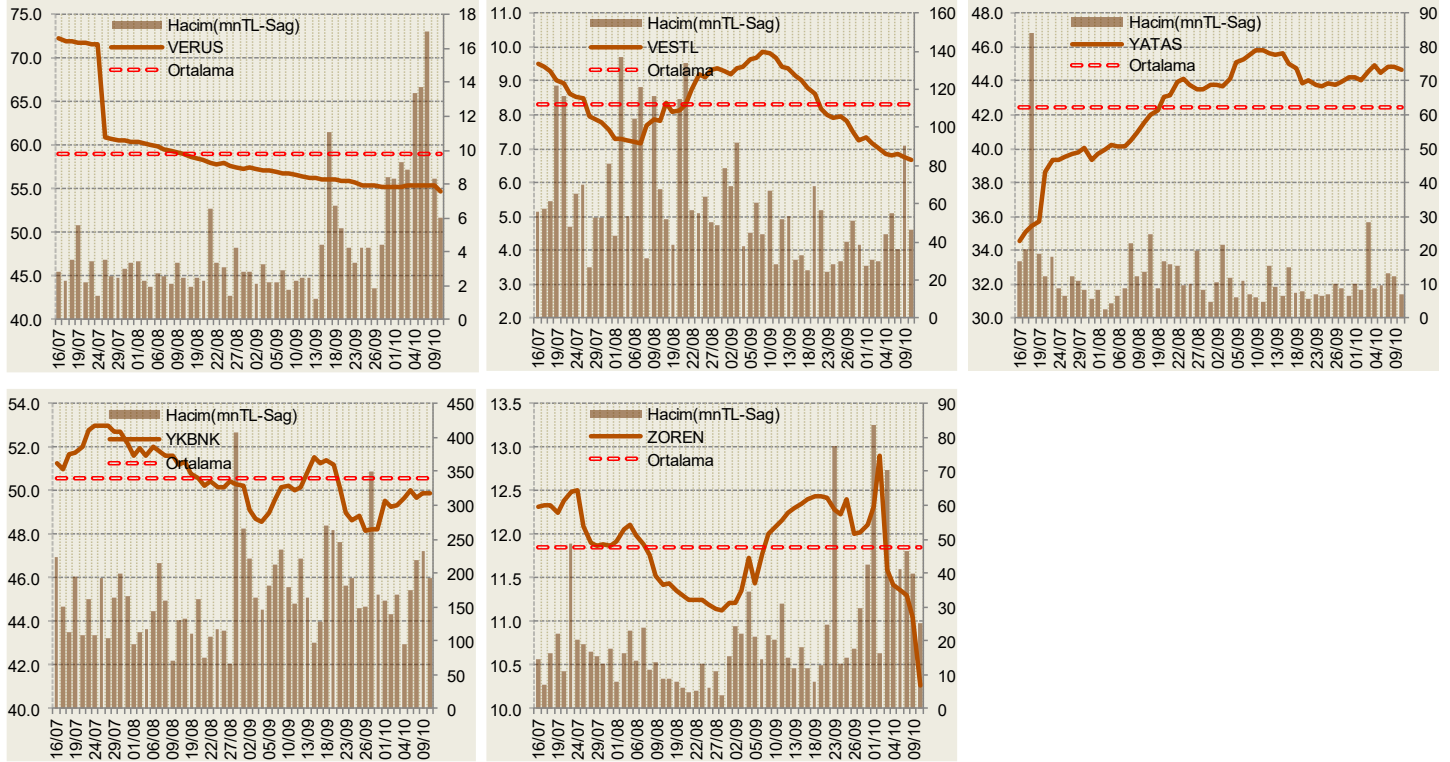
Yabancı Oranı Grafikleri BIST-50 için



Yabancı Oranı Grafikleri BIST-50 için



Yabancı Oranı Grafikleri BIST-50 için



Bilgilendirme notu: Seçilmiş aracı kurumların takas toplamları ile hesaplanmaktadır. Farklı kurumlarda tutulan yabancı takasları olabilir, bu durum hisseler için hesaplanan oranlarda farklılıklar yaratabilir.

Öneri bilgilendirmesi: İş Yatırım Menkul Değerler A.Ş.'nin (İş Yatırım) BIST'te halka açık şirketler için AL, TUT ve SAT yönündeki önerileri BIST-100 endeksinin (endeks) beklenen getirisine göre değerlendirilmektedir. Tüm bu öneriler İş Yatırım Araştırma Bölümü analistleri tarafından şirketlerin ileride elde edeceği tahmin edilen karları, nakit akımları ve bilançolarına göre bağımsız olarak değerlendirilir. Ek olarak, analistler koşulların elverişsiz olduğu veya doğru değerlendirme yapmanın mümkün olmadığı durumlarda bazı hisse senetleri için geçici olarak GÖZDEN GEÇİRİLİYOR önerisi verebilirler. Münferit her şirket için yatırım önerisi sırasıyla belirtilen şu kriterlere göre değerlendirilir;

İş Yatırım Hisse senedi tavsiye metodolojisi:

- Artış Potansiyeli > %25 : AL
- %10 < Artış Potansiyeli < %25 :TUT
- Artış Potansiyeli < %10 : SAT

Her sınır değeri için analist +/- %5 kanaat kullanabilmektedir.

Burada yer alan bilgiler İş Yatırım Menkul Değerler A.Ş. tarafından bilgilendirme amacı ile hazırlanmıştır. Yatırım bilgi, yorum ve tavsiyeleri yatırım danışmanlığı kapsamında değildir. Yatırım danışmanlığı hizmeti; aracı kurumlar, portföy yönetim şirketleri, mevduat kabul etmeyen bankalar ile müşteri arasında imzalanacak yatırım danışmanlığı sözleşmesi çerçevesinde sunulmaktadır. Burada yer alan yorum ve tavsiyeler, yorum ve tavsiyede bulunanların kişisel görüşlerine dayanmaktadır. Herhangi bir yatırım aracının alım-satım önerisi ya da getiri vaadi olarak yorumlanmamalıdır. Bu görüşler mali durumunuz ile risk ve getiri tercihlerinize uygun olmayabilir. Bu nedenle, sadece burada yer alan bilgilere dayanarak yatırım kararı verilmesi beklentilerinize uygun sonuçlar doğurmayabilir.

Burada yer alan fiyatlar, veriler ve bilgilerin tam ve doğru olduğu garanti edilemez; içerik, haber verilmeksizin değiştirilebilir. Tüm veriler, İş Yatırım Menkul Değerler A.Ş. tarafından güvenilir olduğuna inanılan kaynaklardan alınmıştır. Bu kaynakların kullanılması nedeni ile ortaya çıkabilecek hatalardan İş Yatırım Menkul Değerler A.Ş. sorumlu değildir.