

Günlük Yabancı Oranları Tablosu

16/10/2019

Günlük Değişime Göre											
BİST'in yabancı payı günlük değişimi			0.16		Puan						
En Çok Artan Hisseler	Cari Deger Yabancı Payı	14/10/2019 Yabancı Payı	Puan Değ. bps	HAO %	Günlük Getiri %	En Çok Azalan Hisseler	Cari Deger Yabancı Payı	14/10/2019 Yabancı Payı	Puan Değ. bps	HAO %	Günlük Getiri %
TRKCM	41.23	40.31	0.92	30	4.6	FENER	4.32	7.53	-3.20	33	2.9
THYAO	38.68	37.94	0.74	49	1.8	ALCTL	8.74	10.52	-1.78	35	2.5
KAREL	9.11	8.41	0.70	29	1.9	EDIP	5.62	7.06	-1.45	40	8.8
OSTIM	0.97	0.27	0.70	76	4.9	ASUZU	8.79	10.22	-1.44	14	1.5
EREGL	69.74	69.14	0.60	48	-0.2	PRKME	21.12	22.29	-1.17	31	0.7
PGSUS	51.42	50.84	0.59	36	4.6	ADNAC	2.00	3.03	-1.03	26	4.7
IPEKE	30.24	29.73	0.50	38	2.5	TSPOR	3.84	4.82	-0.98	35	3.3
YUNSA	7.91	7.46	0.45	42	6.4	BURCE	6.55	7.46	-0.91	49	1.4
JANTS	3.42	2.97	0.45	15	2.6	TUKAS	4.39	5.30	-0.90	21	1.3
HUBVC	2.73	2.29	0.44	31	4.8	ESCOM	1.68	2.58	-0.90	65	4.1

Haftalık Değişime Göre											
BİST'in yabancı payı haftalık değişim			-0.08		Bps						
En Çok Artan Hisseler	Cari Deger Yabancı Payı	08/10/2019 Yabancı Payı	Puan Değ. bps	HAO %	Hafta Getiri %	En Çok Azalan Hisseler	Cari Deger Yabancı Payı	08/10/2019 Yabancı Payı	Puan Değ. bps	HAO %	Hafta Getiri %
SANEL	11.77	3.38	8.39	68	-41.7	TSPOR	3.84	10.31	-6.47	35	-2.4
KLNMA	26.02	21.17	4.85	1	11.4	TUCLK	1.77	8.11	-6.34	53	-7.9
YUNSA	7.91	3.89	4.02	42	-3.7	PRKME	21.12	26.36	-5.25	31	-18.9
IHYAY	6.73	4.19	2.54	48	-9.1	DGATE	13.53	18.68	-5.15	34	-8.9
ANACM	45.08	42.78	2.30	23	-1.2	ASUZU	8.79	13.69	-4.90	14	-11.2
JANTS	3.42	1.47	1.95	15	0.8	ALBRK	30.93	35.56	-4.63	21	-6.9
TDGYO	3.95	2.30	1.65	25	-3.9	TMSN	1.29	5.83	-4.53	29	-8.3
YGYO	3.22	1.58	1.64	68	6.3	HALKB	44.82	49.25	-4.43	48	-10.2
TRKCM	41.23	39.64	1.59	30	1.4	TRGYO	28.56	32.46	-3.90	21	-8.8
FMIZP	8.81	7.29	1.53	15	-3.1	KFEN	21.40	25.17	-3.77	67	1.3

Aylık Değişime Göre											
BİST'in yabancı payı aylık değişimi			0.55		Bps						
En Çok Artan Hisseler	Cari Deger Yabancı Payı	13/09/2019 Yabancı Payı	Puan Chng. bps	HAO %	Ay Getiri %	En Çok Azalan Hisseler	Cari Deger Yabancı Payı	13/09/2019 Yabancı Payı	Puan Chng. bps	HAO %	Ay Getiri %
IHLGM	48.01	0.60	47.41	43	-7.8	ISFIN	5.71	19.62	-13.91	36	-4.9
KLNMA	26.02	3.86	22.17	1	76.8	SAMAT	0.15	8.91	-8.76	84	-17.6
MIPAZ	17.39	0.48	16.91	17	27.6	TRGYO	28.56	36.89	-8.33	21	-17.0
SANEL	11.77	2.06	9.70	68	-29.3	VAKBN	66.13	74.35	-8.22	25	-20.5
PNSUT	26.54	18.75	7.79	38	-0.4	IDEAS	0.23	7.99	-7.77	44	-15.5
FMIZP	8.81	1.60	7.22	15	6.9	HALKB	44.82	52.09	-7.27	48	-17.9
ANACM	45.08	38.12	6.96	23	14.0	ETILR	22.88	29.29	-6.41	38	-6.8
INDES	63.47	56.80	6.67	49	-10.9	AYEN	7.17	13.34	-6.17	14	-14.0
IHYAY	6.73	0.19	6.55	48	31.2	ASELS	29.37	35.27	-5.90	26	-13.5
INFO	13.87	7.59	6.28	54	5.0	KFEN	21.40	27.02	-5.62	67	-10.0

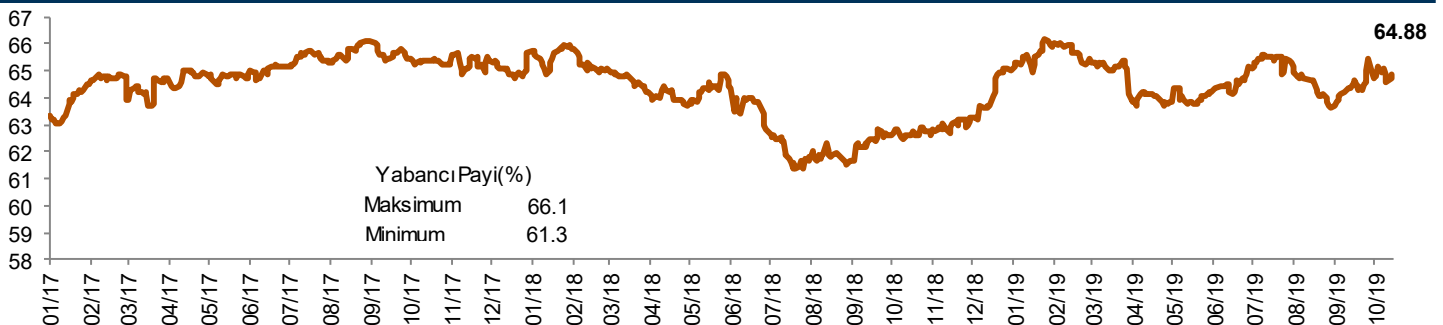
IHLGM: <https://www.kap.org.tr/tr/Bildirim788799>

Yıllık Değişime Göre											
BİST'in yabancı payı yıllık değişimi			-0.13		Bps						
En Çok Artan Hisseler	Cari Deger Yabancı Payı	31/12/2018 Yabancı Payı	Puan Chng. bps	HAO %	Yıllık Getiri %	En Çok Azalan Hisseler	Cari Deger Yabancı Payı	31/12/2018 Yabancı Payı	Puan Chng. bps	HAO %	Yıllık Getiri %
ULUSE	79.62	18.26	61.35	8	51.5	BOYP	0.00	86.60	-86.60	2	262.9
IHLGM	48.01	0.19	47.82	43	-11.7	PETKM	17.88	45.96	-28.07	48	-14.0
BANVT	82.52	45.84	36.68	8	10.2	THYAO	38.68	65.23	-26.55	49	-31.4
KLNMA	26.02	1.02	25.00	1	57.1	ALBRK	30.93	50.53	-19.60	21	0.0
PGSUS	51.42	28.17	23.25	36	157.6	YUNSA	7.91	27.12	-19.21	42	11.8
ALARK	47.87	26.59	21.28	30	162.1	AGHOL	27.10	46.01	-18.92	29	32.7
RYSAS	36.37	15.68	20.69	64	32.4	HALKB	44.82	60.35	-15.54	48	-23.1
PRKME	21.12	1.00	20.11	31	17.8	SODA	39.37	54.52	-15.14	39	-13.3
CUSAN	19.92	0.02	19.90	26	26.4	CLEBI	20.82	35.23	-14.41	10	68.9
INDES	63.47	44.23	19.25	49	23.2	TRGYO	28.56	42.29	-13.73	21	3.3

IHLGM: <https://www.kap.org.tr/tr/Bildirim788799>

BOYP: <https://www.kap.org.tr/tr/Bildirim770038>

BİST Yıllık Yabancı Oranı Grafığı

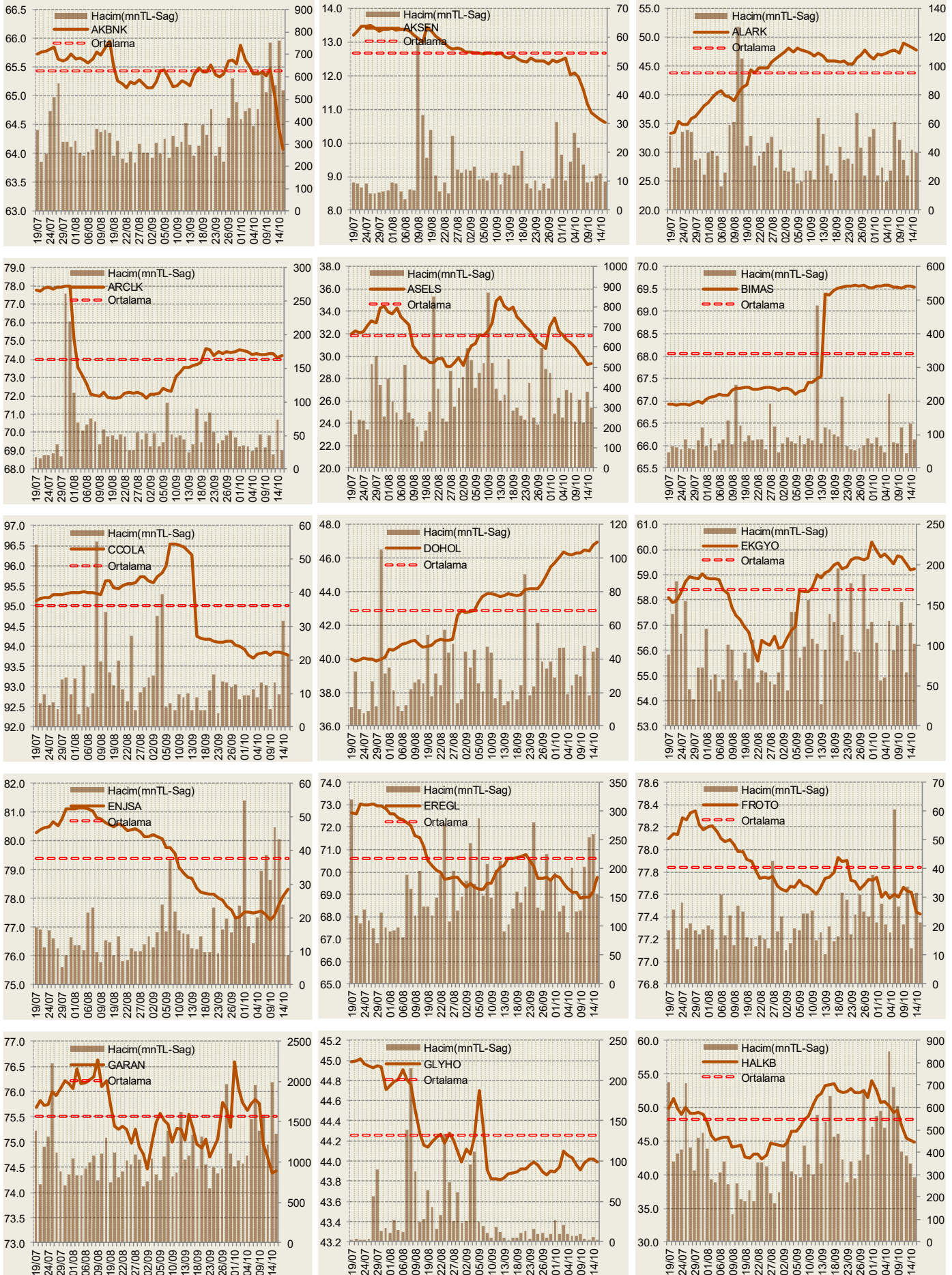


**Hisseler için belirtilen oranlar HAO kısmı için geçerlidir.

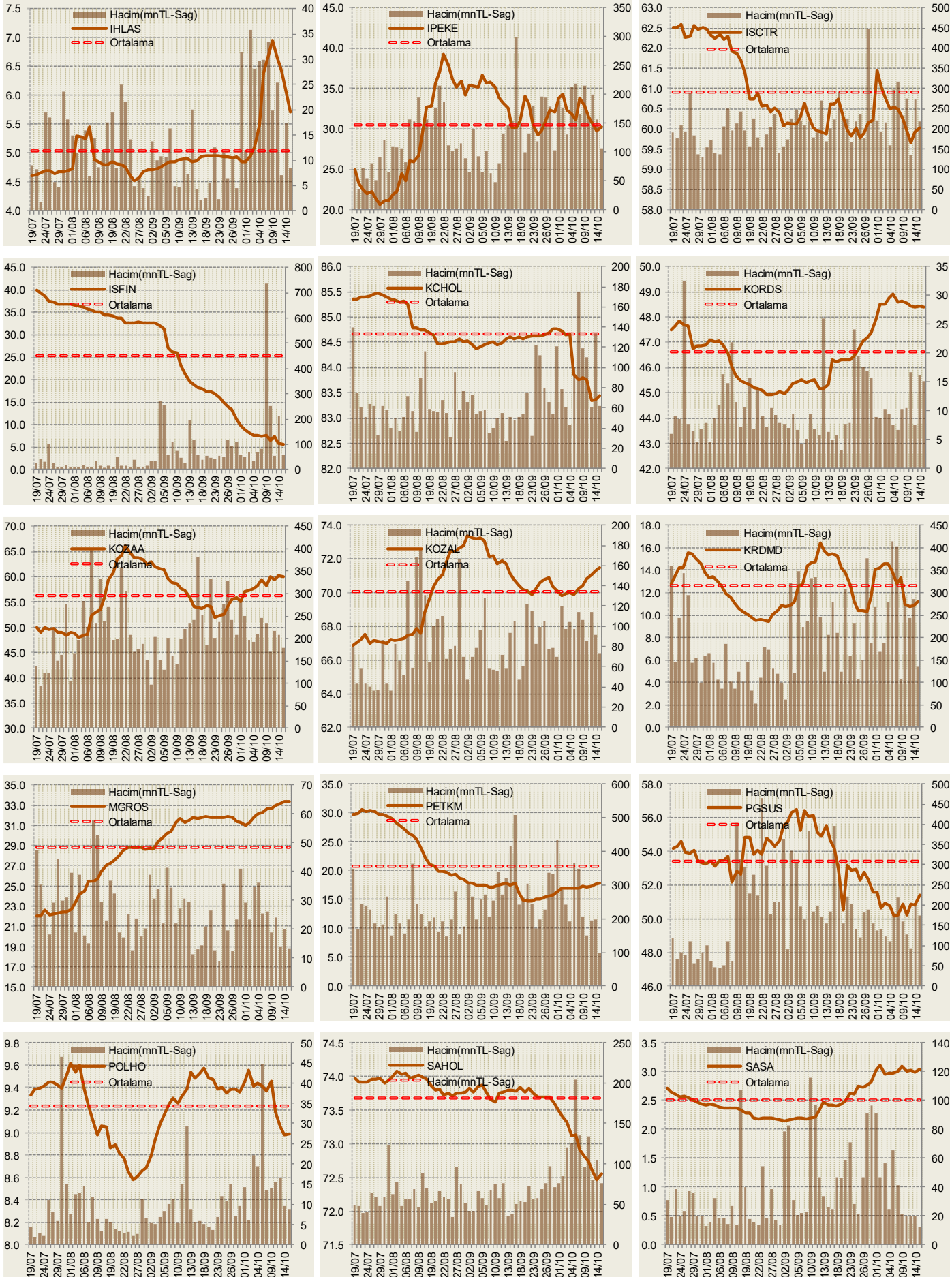
Cari Hisse Yabancı Oranları

Hisse	Yabancı Payı(%)	Hisse	Yabancı Payı(%)	Hisse	Yabancı Payı(%)	Hisse	Yabancı Payı(%)	Hisse	Yabancı Payı(%)
ACSEL	5.77	BURCE	6.55	GLYHO	44.00	LKMNH	33.30	SILVR	2.02
ADANA	3.62	CCOLA	93.78	GOLTS	3.32	LOGO	62.66	SISE	41.30
ADBGR	0.00	CELHA	1.06	GOODY	49.88	MAALT	0.01	SKBNK	8.07
ADEL	27.52	CEMAS	0.09	GOZDE	7.08	MAKTK	0.78	SKTAS	0.00
ADESE	0.89	CEMFS	4.21	GRNYO	3.07	MARKA	3.14	SMART	3.62
ADNAC	2.00	CEOEM	2.24	GSDDE	0.27	MARTI	7.36	SNGYO	1.02
AEFES	81.09	CIMSA	33.69	GSDHO	8.75	MAVI	89.13	SNKRN	0.44
AFYON	1.02	CLEBI	20.82	GSRAY	0.03	MEGAP	0.45	SNPAM	0.00
AGHOL	27.10	CMBTN	0.05	GUBRF	12.62	MEPET	0.82	SODA	39.37
AGYO	1.56	CMENT	0.27	GUSGR	5.82	MERKO	0.19	SOKM	51.24
AKBNK	64.08	CRDFA	7.65	GYHOL	0.30	METRO	1.03	SRVGY	3.22
AKCNS	20.38	CRFSA	0.64	HALKB	44.82	METUR	0.00	TATGD	21.42
AKENR	1.15	CUSAN	19.92	HDFGS	5.12	MGROS	33.35	TAVHL	95.53
AKFGY	20.75	DAGHL	0.00	HEKTS	13.33	MIPAZ	17.39	TBORG	13.88
AKGRT	70.34	DAGI	4.36	HLGYO	5.53	MMCAS	1.83	TCELL	89.19
AKGUV	1.08	DENGE	0.92	HUBVC	2.73	MNDRS	4.02	TDGYO	3.95
AKMGY	0.18	DENIZ	0.00	HURGZ	1.76	MPARK	81.83	TEKTU	1.15
AKSA	44.66	DERIM	0.17	ICBCT	0.61	MRDIN	9.42	TGSAS	1.11
AKSEN	10.60	DESA	11.48	IDEAS	0.23	MRGYO	8.75	THYAO	38.68
AKSGY	42.61	DESPC	11.21	IDGYO	0.01	MRSHL	73.12	TIRE	73.14
AKSUE	0.18	DEVA	5.95	IEYHO	0.21	MSGYO	0.18	TKFEN	71.07
ALARK	47.87	DGATE	13.53	IHEVA	5.12	MTRYO	0.64	TKNSA	2.68
ALBRK	30.93	DGGYO	0.23	IHGZT	3.59	NATEN	1.28	TLMAN	6.33
ALCAR	1.00	DGKLB	4.36	IHLAS	5.72	NETAS	4.10	TMPOL	2.00
ALCTL	8.74	DIRIT	0.01	IHLGM	48.01	NIBAS	11.01	TMSN	1.29
ALGYO	23.00	DITAS	3.11	IHYAY	6.73	NTHOL	10.80	TOASO	78.83
ALKA	2.14	DMSAS	2.01	INDES	63.47	NUGYO	16.71	TRCAS	4.55
ALKIM	16.49	DOAS	7.13	INFO	13.87	NUHCM	3.17	TRGYO	28.56
ANACM	45.08	DOBUR	0.00	INTEM	0.25	ODAS	0.97	TRKCM	41.23
ANELE	43.24	DOCO	81.74	IPEKE	30.24	ORGE	4.65	TSKB	40.51
ANHYT	59.19	DOGUB	0.28	ISCTR	60.04	OSTIM	0.97	TSPOR	3.84
ANSGR	19.81	DOHOL	46.94	ISDMR	13.56	OTKAR	30.88	TTKOM	65.09
ARCLK	74.21	DOKTA	0.05	ISFIN	5.71	OYAYO	0.79	TTRAK	49.36
ARENA	46.63	DURDO	1.25	ISGSY	2.43	OYLUM	4.41	TUCLK	1.77
ARMDA	3.34	DYOBY	0.62	ISGYO	24.34	OZGYO	3.03	TUKAS	4.39
ARSAN	2.06	DZGYO	0.01	ISMEN	52.16	OZKGY	62.42	TUPRS	82.40
ASELS	29.37	ECILC	14.95	ISYAT	0.04	OZRDN	0.00	TURGG	0.00
ASLAN	0.86	ECZYT	1.96	ITTFH	3.52	PAGYO	2.53	ULAS	9.69
ASUZU	8.79	EDIP	5.62	IZFAS	0.07	PARSN	8.52	ULKER	93.28
ATEKS	0.11	EGEEN	25.07	IZMDC	0.03	PEGYO	0.08	ULUSE	79.62
ATLAS	0.31	EGGUB	0.06	JANTS	3.42	PEKGY	0.41	ULLUN	9.02
AVGYO	7.86	EGPRO	1.75	KAPLM	0.30	PENG	0.64	UNYEC	0.16
AVHOL	0.38	EGSER	9.83	KAREL	9.11	PETKM	17.88	USAK	8.08
AVISA	96.54	EKGYO	59.23	KARSN	3.20	PETUN	7.62	VAKBN	66.13
AVOD	1.12	EMKEL	0.13	KARTN	4.03	PGSUS	51.42	VAKFN	7.33
AVTUR	0.11	ENJSA	78.31	KATMR	0.48	PINSU	5.57	VAKKO	16.06
AYEN	7.17	ENKAI	66.46	KCHOL	83.45	PKART	9.84	VANGD	0.04
AYGAZ	70.38	EPLAS	0.00	KENT	93.61	PNSUT	26.54	VERTU	0.48
BAGFS	7.14	ERBOS	6.63	KERVIT	0.66	POLHO	8.99	VERUS	53.97
BANVT	82.52	EREGL	69.74	KFEIN	21.40	PRKAB	5.97	VESBE	10.08
BASCM	3.86	ERSU	0.12	KLGYO	10.35	PRKME	21.12	VESTL	6.64
BERA	12.15	ESCOM	1.68	KLMSN	27.39	QNBFB	0.00	VKFYO	0.50
BEYAZ	0.00	ETILR	22.88	KLNMA	26.02	QNBFL	0.00	VKGYO	1.43
BFREN	29.52	ETYAT	7.55	KNFRT	3.31	RAYSG	84.54	YATAS	44.14
BIMAS	69.54	EJHOL	1.19	KONYA	52.36	RHEAG	0.29	YAYLA	0.23
BIZIM	20.08	EJKYO	6.23	KORDS	48.40	RTALB	0.22	YESIL	0.09
BJKAS	2.74	EUYO	6.32	KOZAA	60.03	RYGYO	53.53	YGGYO	0.26
BLCYT	4.17	FENER	4.32	KOZAL	71.49	RYSAS	36.37	YGYO	3.22
BNTAS	13.99	FLAP	0.24	KRDMA	4.68	SAFKR	0.23		
BOLUC	8.48	FMZP	8.81	KRDMB	1.34	SAHOL	72.55		
BOSSA	1.16	FONET	35.65	KRDMD	11.21	SAMAT	0.15		
BOYP	0.00	FORMT	1.80	KRGYO	1.15	SANEL	11.77		
BRISA	16.94	FROTO	77.42	KRONT	4.56	SANFM	10.25		
BRKSN	0.28	GARAN	74.42	KRSAN	22.34	SANKO	1.73		
BRSAN	25.79	GARFA	0.60	KRSTL	0.05	SARKY	1.80		
BRYAT	2.08	GEDIK	0.03	KRTEK	3.45	SASA	3.04		
BSOKE	0.15	GENTS	1.99	KUTPO	1.06	SAYAS	0.48		
BTCIM	0.77	GEREL	1.40	KUYAS	0.24	SEKUR	3.62		
BUCIM	0.58	GLRYH	2.72	LINK	2.38	SELEC	61.08		

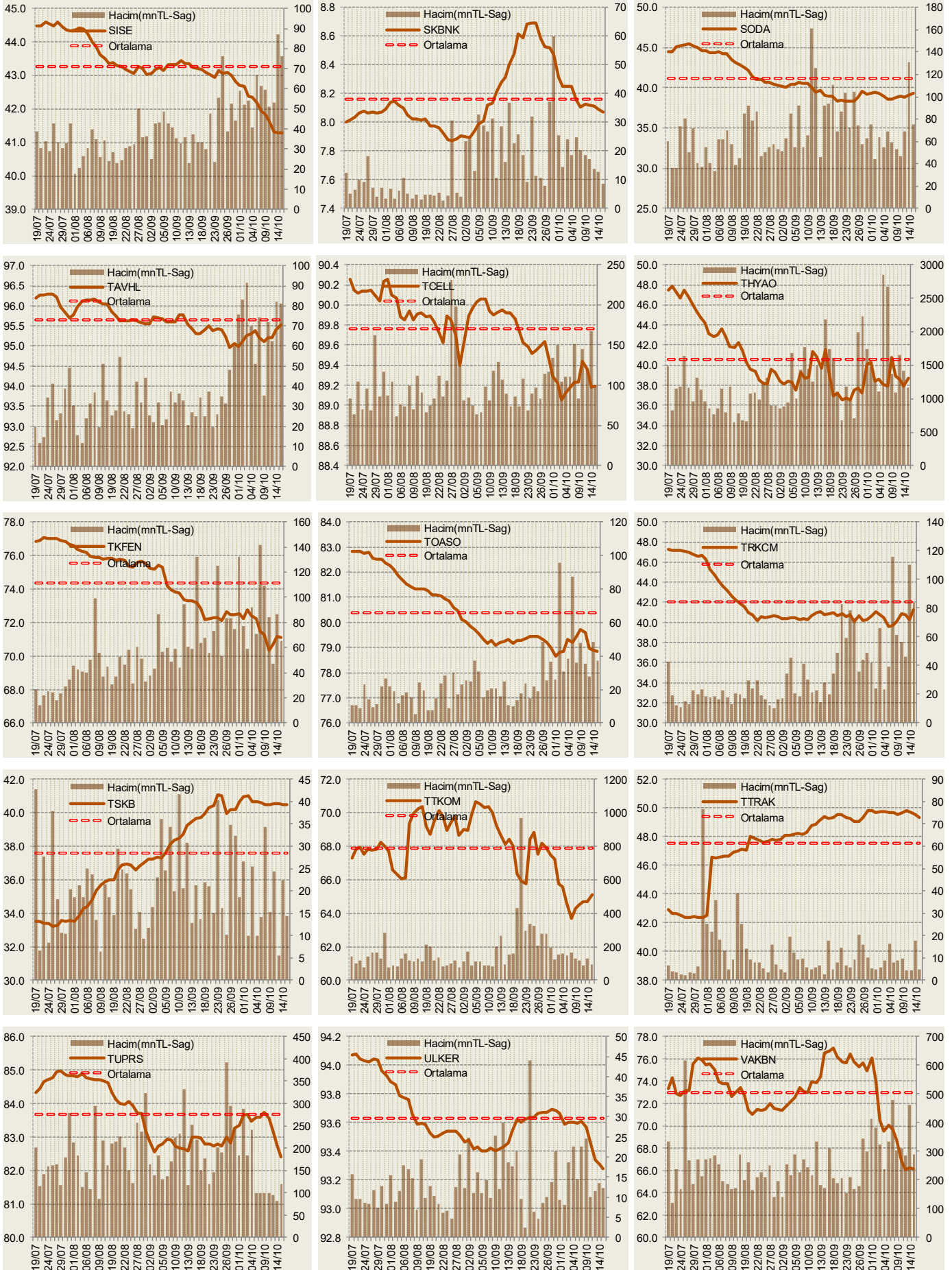
Yabancı Oranı Grafikleri BIST-50 için



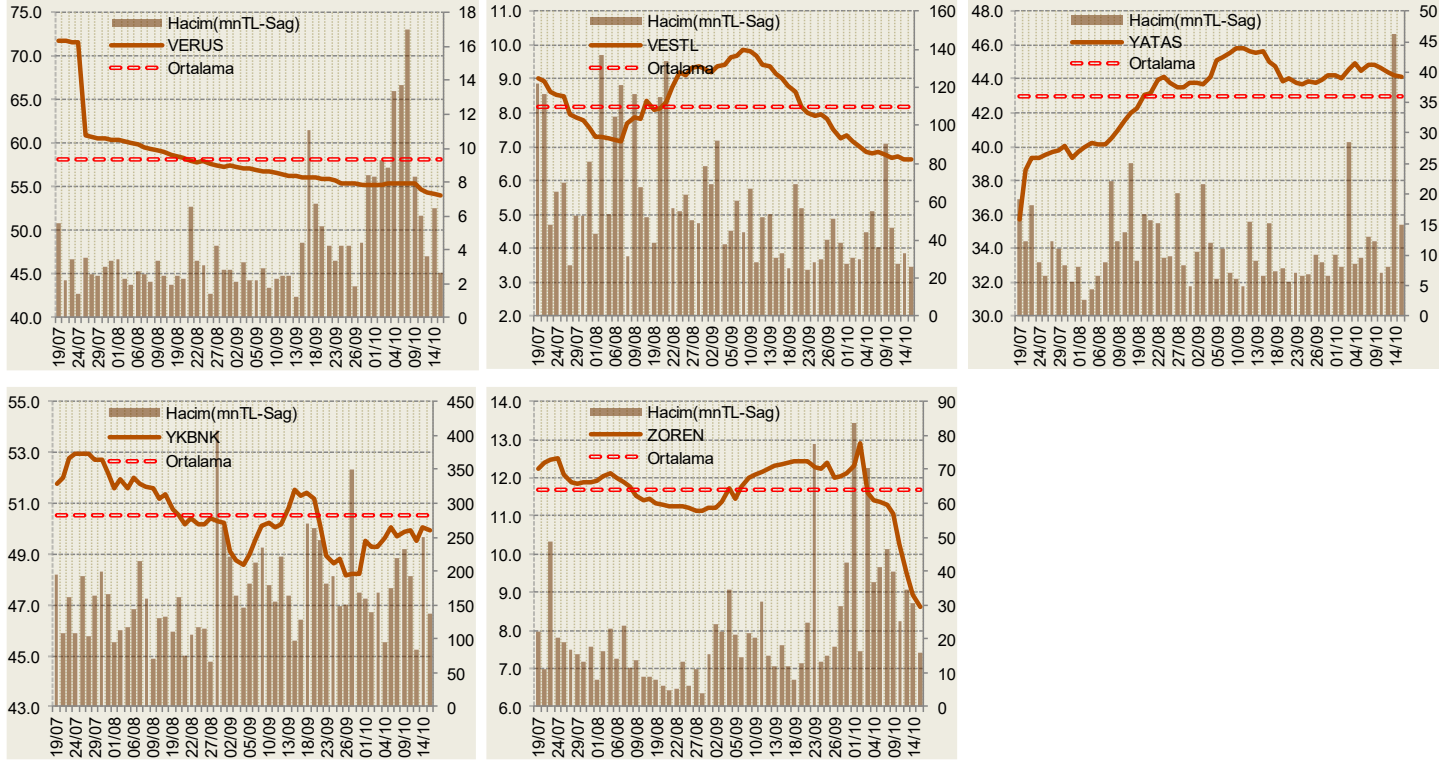
Yabancı Oranı Grafikleri BIST-50 için



Yabancı Oranı Grafikleri BIST-50 için



Yabancı Oranı Grafikleri BIST-50 için



Bilgilendirme notu: Seçilmiş aracı kurumların takas toplamları ile hesaplanmaktadır. Farklı kurumlarda tutulan yabancı takasları olabilir, bu durum hisseler için hesaplanan oranlarda farklılıklar yaratabilir.

Öneri bilgilendirmesi: İş Yatırım Menkul Değerler A.Ş.'nin (İş Yatırım) BIST'te halka açık şirketler için AL, TUT ve SAT yönündeki önerileri BIST-100 endeksinin (endeks) beklenen getirisine göre değerlendirilmektedir. Tüm bu öneriler İş Yatırım Araştırma Bölümü analistleri tarafından şirketlerin ileride elde edeceği tahmin edilen karları, nakit akımları ve bilançolarına göre bağımsız olarak değerlendirilir. Ek olarak, analistler koşulların elverişsiz olduğu veya doğru değerlendirme yapmanın mümkün olmadığı durumlarda bazı hisse senetleri için geçici olarak GÖZDEN GEÇİRİLİYOR önerisi verebilirler. Münferit her şirket için yatırım önerisi sırasıyla belirtilen şu kriterlere göre değerlendirilir;

İş Yatırım Hisse senedi tavsiye metodolojisi:

- Artış Potansiyeli > %25 : AL
- %10 < Artış Potansiyeli < %25 :TUT
- Artış Potansiyeli < %10 : SAT

Her sınır değeri için analist +/- %5 kanaat kullanabilmektedir.

Burada yer alan bilgiler İş Yatırım Menkul Değerler A.Ş. tarafından bilgilendirme amacı ile hazırlanmıştır. Yatırım bilgi, yorum ve tavsiyeleri yatırım danışmanlığı kapsamında değildir. Yatırım danışmanlığı hizmeti; aracı kurumlar, portföy yönetim şirketleri, mevduat kabul etmeyen bankalar ile müşteri arasında imzalanacak yatırım danışmanlığı sözleşmesi çerçevesinde sunulmaktadır. Burada yer alan yorum ve tavsiyeler, yorum ve tavsiyede bulunanların kişisel görüşlerine dayanmaktadır. Herhangi bir yatırım aracının alım-satım önerisi ya da getiri vaadi olarak yorumlanmamalıdır. Bu görüşler mali durumunuz ile risk ve getiri tercihlerinize uygun olmayabilir. Bu nedenle, sadece burada yer alan bilgilere dayanarak yatırım kararı verilmesi beklentilerinize uygun sonuçlar doğurmayabilir.

Burada yer alan fiyatlar, veriler ve bilgilerin tam ve doğru olduğu garanti edilemez; içerik, haber verilmeksizin değiştirilebilir. Tüm veriler, İş Yatırım Menkul Değerler A.Ş. tarafından güvenilir olduğuna inanılan kaynaklardan alınmıştır. Bu kaynakların kullanılması nedeni ile ortaya çıkabilecek hatalardan İş Yatırım Menkul Değerler A.Ş. sorumlu değildir.