



Teknik Görünüm Raporu

22.10.2019



Destek Direnç Seviyeleri ve Pivot Değeri

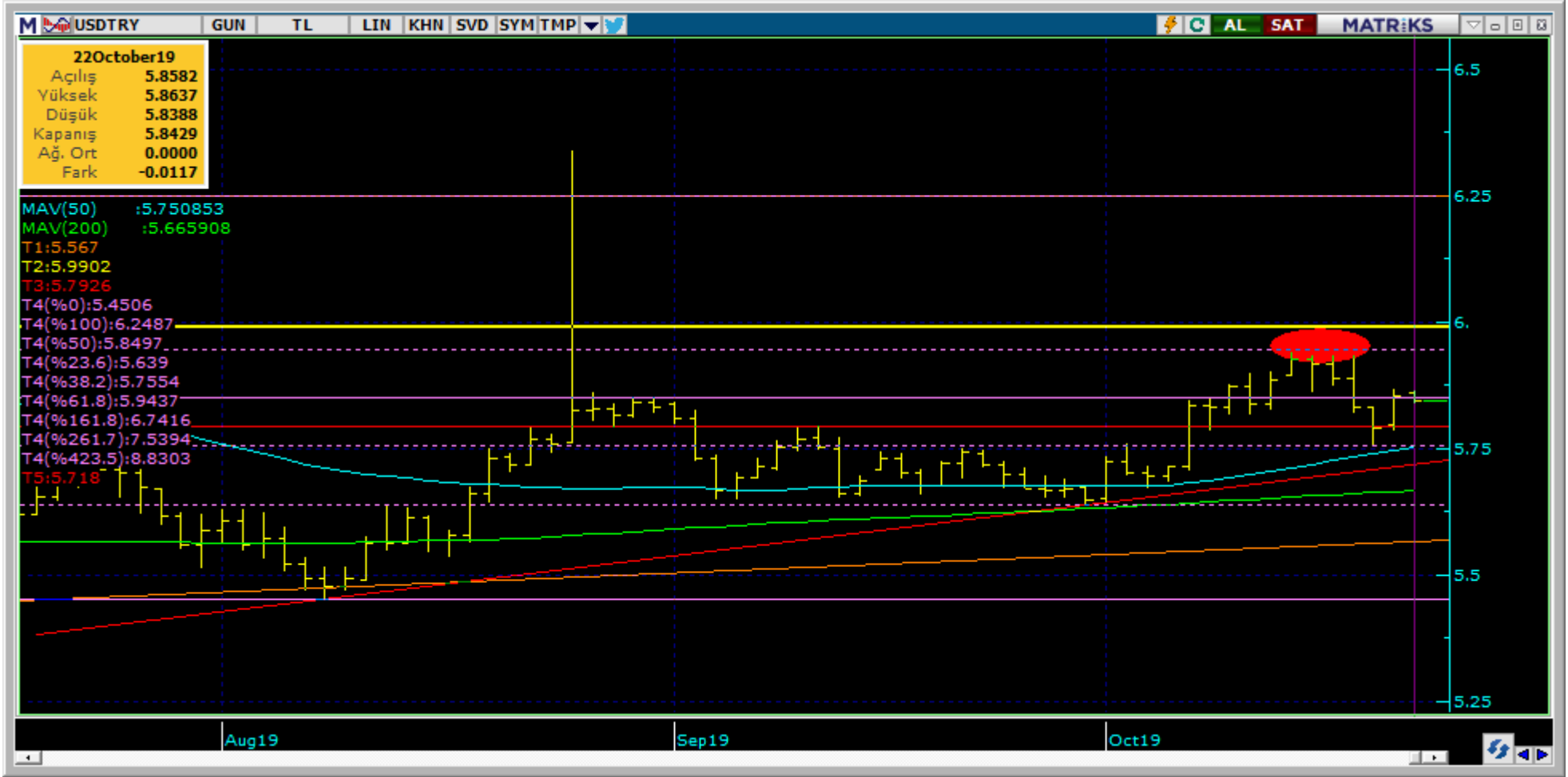
Kodu	Son Fiyat	1 GünΔ	Pivot	1.Destek	2.Destek	1.Direnç	2.Direnç
BIST-100	97,324	-1.11%	97,674	96,822	96,320	98,176	99,029
BIST-30	120,450	-1.30%	120,914	119,753	119,055	121,612	122,773
BIST-50	93,645	-1.18%	93,982	93,135	92,624	94,493	95,341

Vadeli Endeks Kontratı Teknik Analiz Görünümü



Destek Direnç Seviyeleri ve Pivot Değeri

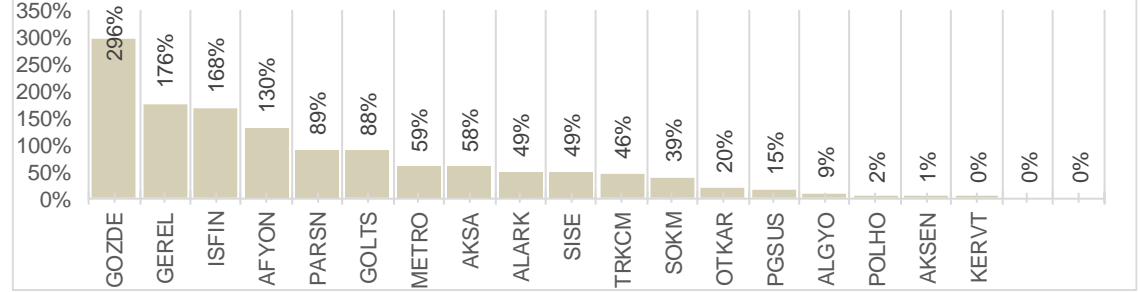
Kodu	Son Fiyat	1 GünΔ	Pivot	1.Destek	2.Destek	1.Direnç	2.Direnç
F_XU0301019	120.8000	-1.21%	121.4000	119.9500	119.1000	122.2500	123.7000
F_XU0301219	123.6500	-1.14%	124.2500	122.9000	122.1500	125.0000	126.3500
F_XU0300220	126.8750	-1.26%	127.0000	126.3750	125.8750	127.5000	128.1250



Destek Direnç Seviyeleri ve Pivot Değeri							
Kodu	Son Fiyat	1 GünΔ	Pivot	1.Destek	2.Destek	1.Direnç	2.Direnç
F_USDTRY1019	5.8607	0.92%	5.8386	5.8150	5.7693	5.8843	5.9079
F_USDTRY1119	5.9149	0.82%	5.8942	5.8693	5.8236	5.9399	5.9648
F_USDTRY1219	5.9766	0.77%	5.9567	5.9351	5.8937	5.9981	6.0197

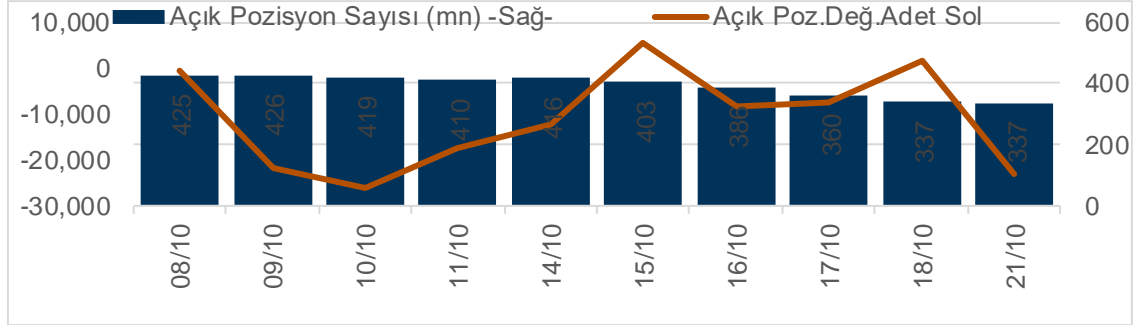
XUTUM Hisse Senetleri Piyasası Alış Satış Rakamları					
Aracı Kurum		Net(mnTL)	Aracı Kurum		Net(mnTL)
21/10/2019	TEB Yatırım	69.3	Ak Yatırım	-137.8	
	Yapi Kredi Yat.	48.9	Global Menkul	-35.4	
	Garanti Yat.	37.6	Meksa Yatırım	-26.7	
	QNB Finans	27.1	Merrill Lynch	-25.2	
	Vakif Yat.	19.4	İş Yatırım	-24.5	
Aracı Kurum		Net(mnTL)	Aracı Kurum		Net(mnTL)
Yılıçi	Yat.Finansman	2997.5	A1 Capital Menku	-2367.7	
	Global Menkul	1942.0	Yapi Kredi Yat.	-2319.9	
	Bgc Partners	1688.2	Marbas Menkul	-1339.0	
	Vakif Yat.	1030.1	Meksa Yatırım	-1328.2	
	Ziraat Yat.	832.7	Tacirler Yat.	-1014.8	

BIST100 -1 Ay Ort.Hac. Göre Hacim Artışı Olan Hisseler (Adet)



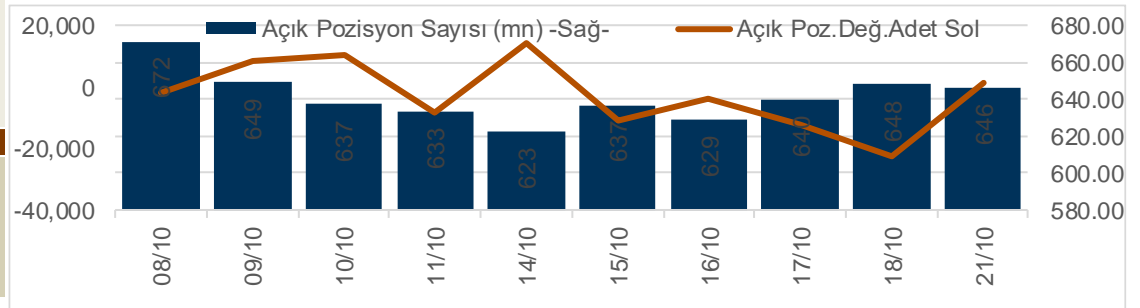
Ekim Vadeli Endeks Kontratı Alış Satış Rakamları					
Aracı Kurum		Net(mn Lot)	Aracı Kurum		Net(mn Lot)
21/10/2019	İs Yatırım	3,624	Credit Suisse	-7,276	
	Garanti Yat.	3,096	Teb Yatırım	-6,935	
	Ak Yatırım	2,526	Meksa Yatırım	-2,732	
	Yapi Kredi	2,501	HSBC Yatırım	-2,097	
	Phillipcapital	1,934	GMC Menkul	-1,823	
Aracı Kurum		Net(mn Lot)	Aracı Kurum		Net(mn Lot)
May-Eki	Credit Suisse	41,875	Garanti Yat.	-35,569	
	Merrill Lynch	22,082	Yapi Kredi	-15,679	
	Teb Yatırım	5,910	İs Yatırım	-9,444	
	Vakif Yat.	3,754	Oyak Yatırım	-6,031	
	Citi Menkul	3,637	Gedik Yatırım	-5,220	

Endeks Sözleşmesi Açık Pozisyon Sayıları



Ekim Vadeli USDTRY Kontratı Alış Satış Rakamları					
Aracı Kurum		Net(mn Lot)	Aracı Kurum		Net(mn Lot)
21/10/2019	Akbank	4,485	Garanti Yat.	-4,139	
	TEB Yatırım	3,229	Oyak Yatırım	-3,558	
	Deniz Yatırım	3,111	ING Menkul	-2,984	
	A1 Capital	3,072	İs Yatırım	-2,205	
	Ak Yat.	2,572	HSBC Yatırım	-2,032	
Aracı Kurum		Net(mn Lot)	Aracı Kurum		Net(mn Lot)
Ağu-Eki	Yapi Kredi Yat.	87,549	TCMB	-456,886	
	TEB Yatırım	67,208	Garanti Yat.	-10,459	
	İs Yatırım	62,686	HSBC Yatırım	-7,387	
	Garanti Bank	58,655	Akbank	-7,048	
	Ziraat Yat.	33,289	QNB Finans	-2,574	

Döviz Sözleşmesi Açık Pozisyon Sayıları





Kodu	Son	1G Değ.	Yab. %	3A Ort.H	Pivot	1.Destek	2.Destek	1.Direnç	2.Direnç
GARAN	9.12	-1.62%	73.03	183.5 mn\$	9.16	9.04	8.97	9.23	9.35

<https://www.isyatirim.com.tr/tr-tr/analiz/hisse/Sayfalar/Sirket-Karti.aspx?hisse=GARAN>



Kodu	Son	1G Değ.	Yab. %	3A Ort.H	Pivot	1.Destek	2.Destek	1.Direnç	2.Direnç
THYAO	11.47	-0.61%	35.73	219.0 mn\$	11.48	11.35	11.30	11.55	11.70

<https://www.isyatirim.com.tr/tr-tr/analiz/hisse/Sayfalar/Sirket-Karti.aspx?hisse=THYAO>



Kodu	Son	1G Değ.	Yab. %	3A Ort.H	Pivot	1.DesteK	2.DesteK	1.Direnç	2.Direnç
ISCTR	6.01	-1.48%	59.86	35.1 mn\$	5.99	5.93	5.84	6.08	6.14

<https://www.isyatirim.com.tr/tr-tr/analiz/hisse/Sayfalar/Sirket-Karti.aspx?hisse=ISCTR>



Kodu	Son	1G Değ.	Yab. %	3A Ort.H	Pivot	1.Destek	2.Destek	1.Direnç	2.Direnç
AKBNK	7.07	-3.15%	63.67	61.1 mn\$	7.13	6.99	6.91	7.21	7.35

<https://www.isyatirim.com.tr/tr-tr/analiz/hisse/Sayfalar/Sirket-Karti.aspx?hisse=AKBNK>



Kodu	Son	1G Değ.	Yab. %	3A Ort.H	Pivot	1.Destek	2.Destek	1.Direnç	2.Direnç
YKBNK	2.30	-0.43%	49.26	27.9 mn\$	2.30	2.28	2.26	2.32	2.34

<https://www.isyatirim.com.tr/tr-tr/analiz/hisse/Sayfalar/Sirket-Karti.aspx?hisse=YKBNK>



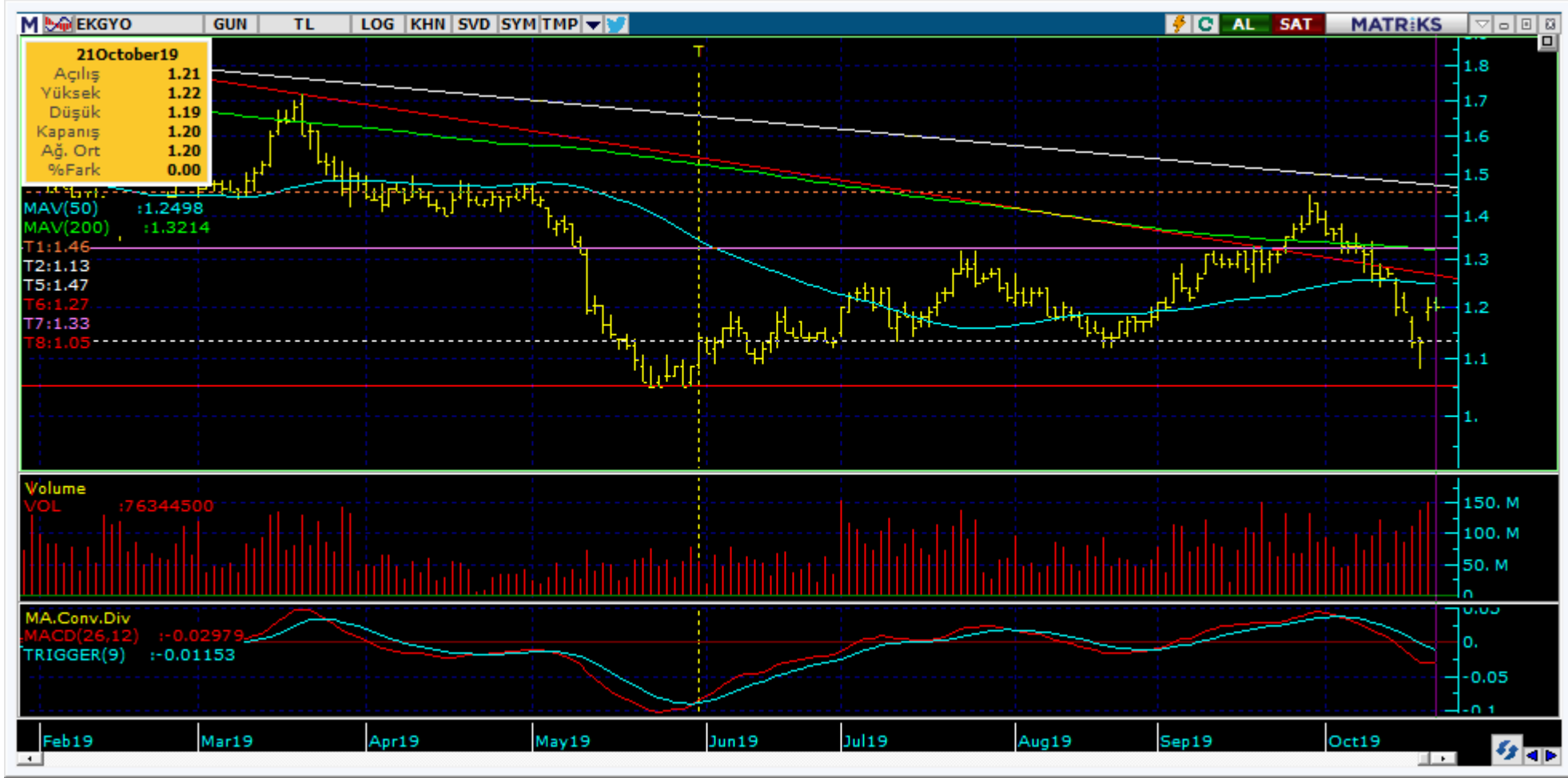
Kodu	Son	1G Değ.	Yab. %	3A Ort.H	Pivot	1.Destek	2.Destek	1.Direnç	2.Direnç
VAKBN	4.46	-1.55%	61.67	42.5 mn\$	4.47	4.41	4.35	4.53	4.59

<https://www.isyatirim.com.tr/tr-tr/analiz/hisse/Sayfalar/Sirket-Karti.aspx?hisse=VAKBN>



Kodu	Son	1G Değ.	Yab. %	3A Ort.H	Pivot	1.Destek	2.Destek	1.Direnç	2.Direnç
HALKB	5.44	-3.55%	43.09	64.8 mn\$	5.50	5.36	5.29	5.57	5.71

<https://www.isyatirim.com.tr/tr-tr/analiz/hisse/Sayfalar/Sirket-Karti.aspx?hisse=HALKB>



Kodu	Son	1G Değ.	Yab. %	3A Ort.H	Pivot	1.Destek	2.Destek	1.Direnç	2.Direnç
EKGYO	1.20	0.00%	55.45	17.4 mn\$	1.20	1.19	1.17	1.22	1.23

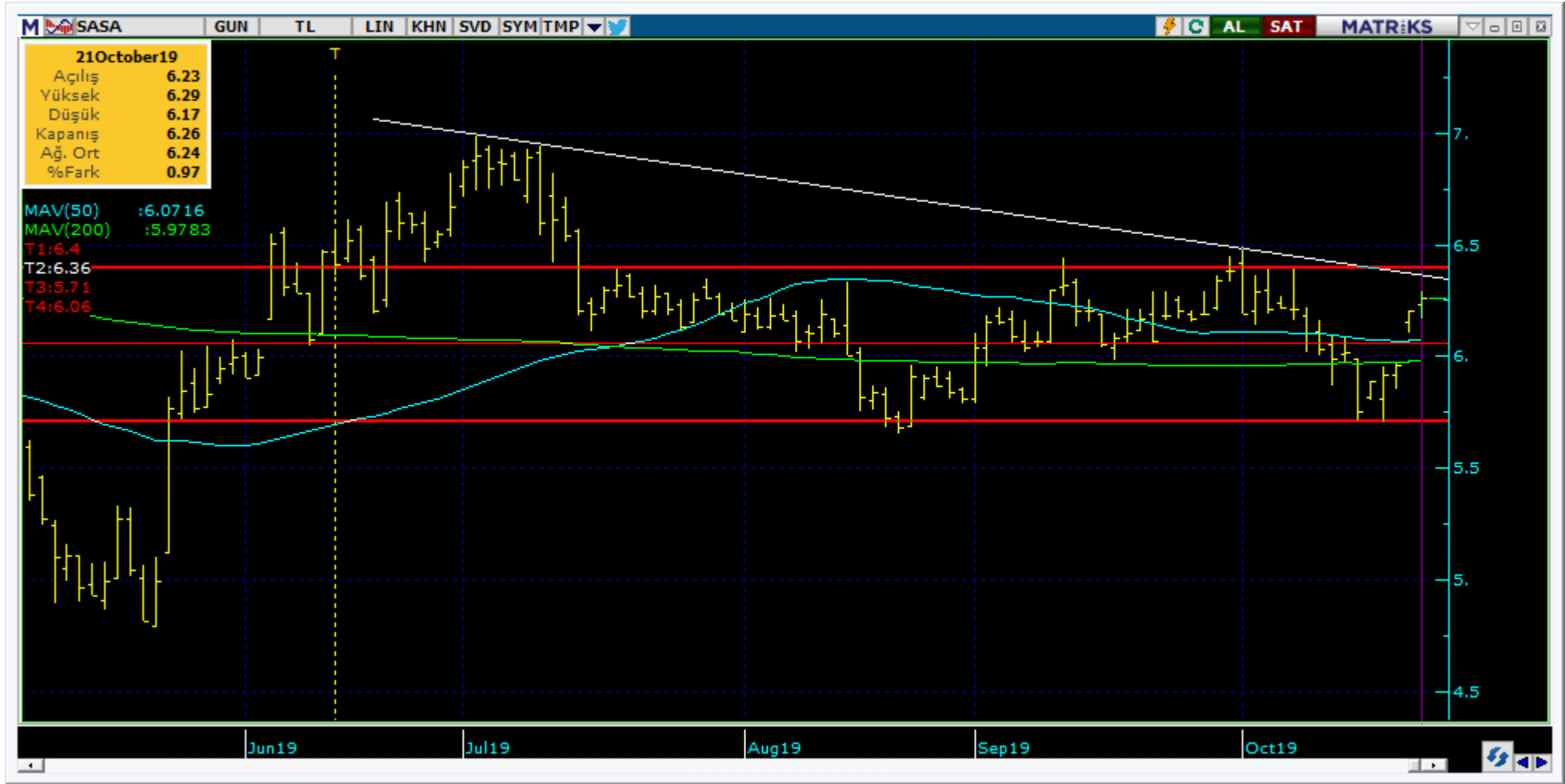
<https://www.isyatirim.com.tr/tr-tr/analiz/hisse/Sayfalar/Sirket-Karti.aspx?hisse=EKGYO>

Bugün hareketlenmesi muhtemel hisseler ↑ PGSUS



Kodu	Son	Yab. %	Pivot	1.Destek	2.Destek	1.Direnç	2.Direnç	1 Ay Ort.Hac.(Adet) / Son Gün	Fark
PGSUS	65.25	50.77	64.55	63.25	61.25	66.55	67.85	2.6 mn / 3.0 mn	▲ 15%

Bugün hareketlenmesi muhtemel hisseler ↑ SASA



Kodu	Son	Yab. %	Pivot	1.Destek	2.Destek	1.Direnç	2.Direnç	1 Ay Ort.Hac.(Adet) / Son Gün	Fark
SASA	6.26	3.16	6.24	6.19	6.12	6.31	6.36	6.9 mn / 5.0 mn	-27%

Bugün hareketlenmesi muhtemel hisseler ↑ SISE



Kodu	Son	Yab. %	Pivot	1.Destek	2.Destek	1.Direnç	2.Direnç	1 Ay Ort.Hac.(Adet) / Son Gün	Fark
SISE	4.51	40.38	4.47	4.40	4.30	4.57	4.64	14.1 mn / 21.0 mn	▲ 49%

Bugün hareketlenmesi muhtemel hisseler ↑ SODA



Kodu	Son	Yab. %	Pivot	1.Destek	2.Destek	1.Direnç	2.Direnç	1 Ay Ort.Hac.(Adet) / Son Gün	Fark
SODA	5.87	39.34	5.85	5.82	5.76	5.91	5.94	12.2 mn / 9.2 mn	▼ -25%

Bugün hareketlenmesi muhtemel hisseler ↑ TRKCM



Kodu	Son	Yab. %	Pivot	1.Destek	2.Destek	1.Direnç	2.Direnç	1 Ay Ort.Hac.(Adet) / Son Gün	Fark
TRKCM	3.04	39.78	3.01	2.95	2.87	3.09	3.15	20.8 mn / 30.4 mn	▲ 46%

Bugün hareketlenmesi muhtemel hisseler ↑ TTKOM



Kodu	Son	Yab. %	Pivot	1.Destek	2.Destek	1.Direnç	2.Direnç	1 Ay Ort.Hac.(Adet) / Son Gün	Fark
TTKOM	5.56	64.12	5.55	5.49	5.41	5.63	5.69	38.1 mn / 17.0 mn	▼ -56%

Kodu	Son	1G Değ.	Yab. %	3A Ort.H	Pivot	1.Destek	2.Destek	1.Direnç	2.Direnç
AKBNK	7.07	-3.15%	63.67	61.1 mn\$	7.13	6.99	6.91	7.21	7.35
ARCLK	18.06	-0.22%	73.33	9.4 mn\$	18.02	17.85	17.60	18.25	18.45
ASELS	17.59	-1.57%	24.97	64.3 mn\$	17.67	17.45	17.35	17.80	18.00
BIMAS	47.72	0.59%	69.55	17.2 mn\$	47.66	47.45	47.15	47.95	48.15
DOHOL	1.68	-1.75%	48.14	5.8 mn\$	1.70	1.66	1.65	1.71	1.75
EKGYO	1.20	0.00%	55.45	17.4 mn\$	1.20	1.19	1.17	1.22	1.23
EREGL	6.50	-1.37%	68.99	28.3 mn\$	6.54	6.46	6.42	6.58	6.66
FROTO	60.20	-2.27%	77.30	3.8 mn\$	60.83	59.55	58.95	61.45	62.75
GARAN	9.12	-1.62%	73.03	183.5 mn\$	9.16	9.04	8.97	9.23	9.35
HALKB	5.44	-3.55%	43.09	64.8 mn\$	5.50	5.36	5.29	5.57	5.71
ISCTR	6.01	-1.48%	59.86	35.1 mn\$	5.99	5.93	5.84	6.08	6.14
KCHOL	17.85	-2.72%	83.47	11.9 mn\$	17.96	17.60	17.30	18.25	18.60
KOZAA	8.24	-0.36%	58.07	38.3 mn\$	8.21	8.06	7.89	8.38	8.53
KOZAL	66.10	-0.75%	72.32	14.7 mn\$	66.17	65.50	64.85	66.80	67.45
KRDMD	2.13	0.00%	11.21	33.3 mn\$	2.14	2.11	2.10	2.15	2.18
PETKM	3.50	-0.57%	18.15	41.6 mn\$	3.50	3.48	3.45	3.53	3.55
PGSUS	65.25	3.65%	50.77	31.9 mn\$	64.55	63.25	61.25	66.55	67.85
SAHOL	8.43	-2.20%	72.12	12.7 mn\$	8.51	8.34	8.26	8.59	8.76
SISE	4.51	1.81%	40.38	7.7 mn\$	4.47	4.40	4.30	4.57	4.64
SODA	5.87	0.69%	39.34	12.0 mn\$	5.85	5.82	5.76	5.91	5.94
TAVHL	24.26	-0.33%	95.11	7.0 mn\$	24.38	24.05	23.85	24.60	24.90
TCELL	12.34	-0.40%	88.84	18.0 mn\$	12.33	12.20	12.10	12.45	12.60
THYAO	11.47	-0.61%	35.73	219.0 mn\$	11.48	11.35	11.30	11.55	11.70
TKFEN	16.90	-0.06%	70.35	10.7 mn\$	16.95	16.80	16.70	17.05	17.20
TOASO	21.28	-1.21%	78.69	4.3 mn\$	21.34	21.10	20.95	21.50	21.70
TSKB	0.87	0.00%	40.14	3.4 mn\$	0.87	0.86	0.85	0.88	0.89
TTKOM	5.56	0.72%	64.12	28.5 mn\$	5.55	5.49	5.41	5.63	5.69
TUPRS	121.70	-1.38%	81.40	31.4 mn\$	122.60	120.50	119.50	123.50	125.50
VAKBN	4.46	-1.55%	61.67	42.5 mn\$	4.47	4.41	4.35	4.53	4.59
YKBNK	2.30	-0.43%	49.26	27.9 mn\$	2.30	2.28	2.26	2.32	2.34

Son İşlem Önerileri

Tarih sıralamasına göre son 10 tane işlem önerimiz ve performanları aşağıdaki tabloda gösterilmektedir.

Öneri	Öneri Tarihi	AL	SAT	Acilis	Hedef	Hedef	Stop	Stop	Kapanis	Kapanis	Getiri/	Gün	Öneri
				Fiyat (₺)	Fiyat (TL)	%	Fiyat (₺)	%	Fiyat (₺)	Tarih	Zarar	Sayısı	Durumu
Hisse	14/10/2019	KOZAA		9.27	9.60	3.6%	9.09	-1.9%	9.09	14/10/2019	-1.9%	0	Kapalı
Hisse	15/10/2019	PGSUS		57.20	60.00	4.9%	56	-2.1%	58.85	15/10/2019	2.9%	0	Kapalı
Hisse	15/10/2019	EREGL		6.71	6.95	3.6%	6.58	-1.9%	6.58	16/10/2019	-1.9%	1	Kapalı
Hisse	15/10/2019		TUPRS	121.00	115.00	-5.0%	124	2.5%	118.00	17/10/2019	2.5%	2	Kapalı
Hisse	16/10/2019	TRKCM		2.93	3.02	3.1%	2.85	-2.7%	2.89	16/10/2019	-1.4%	0	Kapalı
Hisse	16/10/2019	TTKOM		5.24	5.44	3.8%	5.12	-2.3%	5.40	18/10/2019	3.1%	2	Kapalı
Hisse	18/10/2019	KCHOL		18.31	18.90	3.2%	17.9	-2.2%	17.89	21/10/2019	-2.3%	3	Kapalı
Hisse	18/10/2019	PGSUS		62.60	65.00	3.8%	61	-2.6%	64.40	21/10/2019	2.9%	3	Kapalı
Hisse	18/10/2019	TCELL		12.40	13.00	4.8%	12.05	-2.8%					Açık
Hisse	21/10/2019	TTKOM		5.57	5.72	2.7%	5.43	-2.5%					Açık

Müşterimiz olmayan ve tüm önerilerimize eşzamanlı olarak ulaşmak isteyenler için irtibat numarası: (212) 350 24 24

E-posta: bilgi@isyatirim.com.tr

Web sitesi: <https://www.isyatirim.com.tr/tr-tr/Sayfalar/nasil-hesap-acabilirim.aspx>

Dün Açıklanan Kar Rakamları : http://rapor.isyatirim.com.tr/2_20191022084329123_1.xlsm

Global Alfa Avcısı Raporu : http://rapor.isyatirim.com.tr/2_20191022080814391_1.xlsx

Günlük Yabancı Oranları Raporu : http://rapor.isyatirim.com.tr/2_20191022082846654_1.pdf

SGMK Günlük Bülten : http://rapor.isyatirim.com.tr/2_20191022084823216_1.pdf

Gelişmiş Hisse Arama : <https://www.isyatirim.com.tr/tr-tr/analiz/hisse/Sayfalar/gelismis-hisse-arama.aspx>

Tüm raporlarımıza ulaşmak için : <https://www.isyatirim.com.tr/tr-tr/analiz/arastirma-raporlari/Sayfalar/default.aspx>

*Tarihi yüksek seviyelerdeki hisseler, long yönde değerlendirilmelidir. Bu hisseler geçtiğimiz günlerde de tarihi zirve yapmış veya ilk kez tarihi zirve yapıyor olabilir. Bu hisseleri elinde tutan hiçbir yatırımcı TL bazında zararda değildir. Fiyat grafiğinin (TL grafikler) sol tarafında mevcut fiyattan yüksek fiyatta maliyeti olan yatırımcı yoktur. Dolayısıyla yükselen fiyatlar, zararda olan yatırımcıların satışlarıyla karşılaşmaz, sadece kar realizasyonu yapan yatırımcılar olabilir. Bu bağlamda yükselen bir stop fiyatıyla bu kağıtlarda yatırımcı olmak çok uygun bir risk/kazanç oranı sunmaktadır.

Önerilerin Sayı & Başarı Oranları

Toplam Öneri	405
Başarılı	212
Başarısız	193
Oran%	52

Performans Ölçümü

Kısa Vadeli İşlem Yılıçı Perf.	398%
BIST-100'e Göreceli Perf.	362%

BIST Yılıçı Getiri

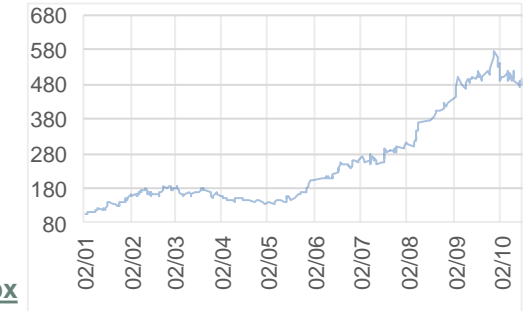
31/12/2018	91,270
18/10/2019	98,415
BIST Yılıçı Perf.	8%

Hisse Önerilerinin Hacim Bilgileri 3A Ort.mn

Tüm Hisse Önerilerinin Ortalaması	185
Önerilen En Düşük Hacimli	4.80
Önerilen En Yüksek Hacimli	1248

Önerilerin Açık Kaldığı Gün Sayısı

Ortalama	1.8
Maksimum	17
Minimum	0



Öneri bilgilendirmesi: İş Yatırım Menkul Değerler A.Ş.'nin (İş Yatırım) BIST'te halka açık şirketler için AL, TUT ve SAT yönündeki önerileri BIST-100 endeksinin (endeks) beklenen getirisine göre değerlendirilmektedir. Tüm bu öneriler İş Yatırım Araştırma Bölümü analistleri tarafından şirketlerin ileride elde edeceği tahmin edilen karları, nakit akımları ve bilançolarına göre bağımsız olarak değerlendirilir. Ek olarak, analistler koşulların elverişsiz olduğu veya doğru değerlendirme yapmanın mümkün olmadığı durumlarda bazı hisse senetleri için geçici olarak GÖZDEN GEÇİRİLİYOR önerisi verebilirler. Münferit her şirket için yatırım önerisi sırasıyla belirtilen şu kriterlere göre değerlendirilir;

İş Yatırım Hisse senedi tavsiye metodolojisi:

Artış Potansiyeli > %25 : AL

%10 < Artış Potansiyeli < %25 :TUT

Artış Potansiyeli < %10 : SAT

Her sınır değeri için analist +/- %5 kanaat kullanabilmektedir.

Burada yer alan bilgiler İş Yatırım Menkul Değerler A.Ş. tarafından bilgilendirme amacı ile hazırlanmıştır. Yatırım bilgi, yorum ve tavsiyeleri yatırım danışmanlığı kapsamında değildir. Yatırım danışmanlığı hizmeti; aracı kurumlar, portföy yönetim şirketleri, mevduat kabul etmeyen bankalar ile müşteri arasında imzalanacak yatırım danışmanlığı sözleşmesi çerçevesinde sunulmaktadır. Burada yer alan yorum ve tavsiyeler, yorum ve tavsiyede bulunanların kişisel görüşlerine dayanmaktadır. Herhangi bir yatırım aracının alım-satım önerisi ya da getiri vaadi olarak yorumlanmamalıdır. Bu görüşler mali durumunuz ile risk ve getiri tercihlerinize uygun olmayabilir. Bu nedenle, sadece burada yer alan bilgilere dayanarak yatırım kararı verilmesi beklentilerinize uygun sonuçlar doğurmayabilir.

Burada yer alan fiyatlar, veriler ve bilgilerin tam ve doğru olduğu garanti edilemez; içerik, haber verilmeksizin değiştirilebilir. Tüm veriler, İş Yatırım Menkul Değerler A.Ş. tarafından güvenilir olduğuna inanılan kaynaklardan alınmıştır. Bu kaynakların kullanılması nedeni ile ortaya çıkabilecek hatalardan İş Yatırım Menkul Değerler A.Ş. sorumlu değildir.