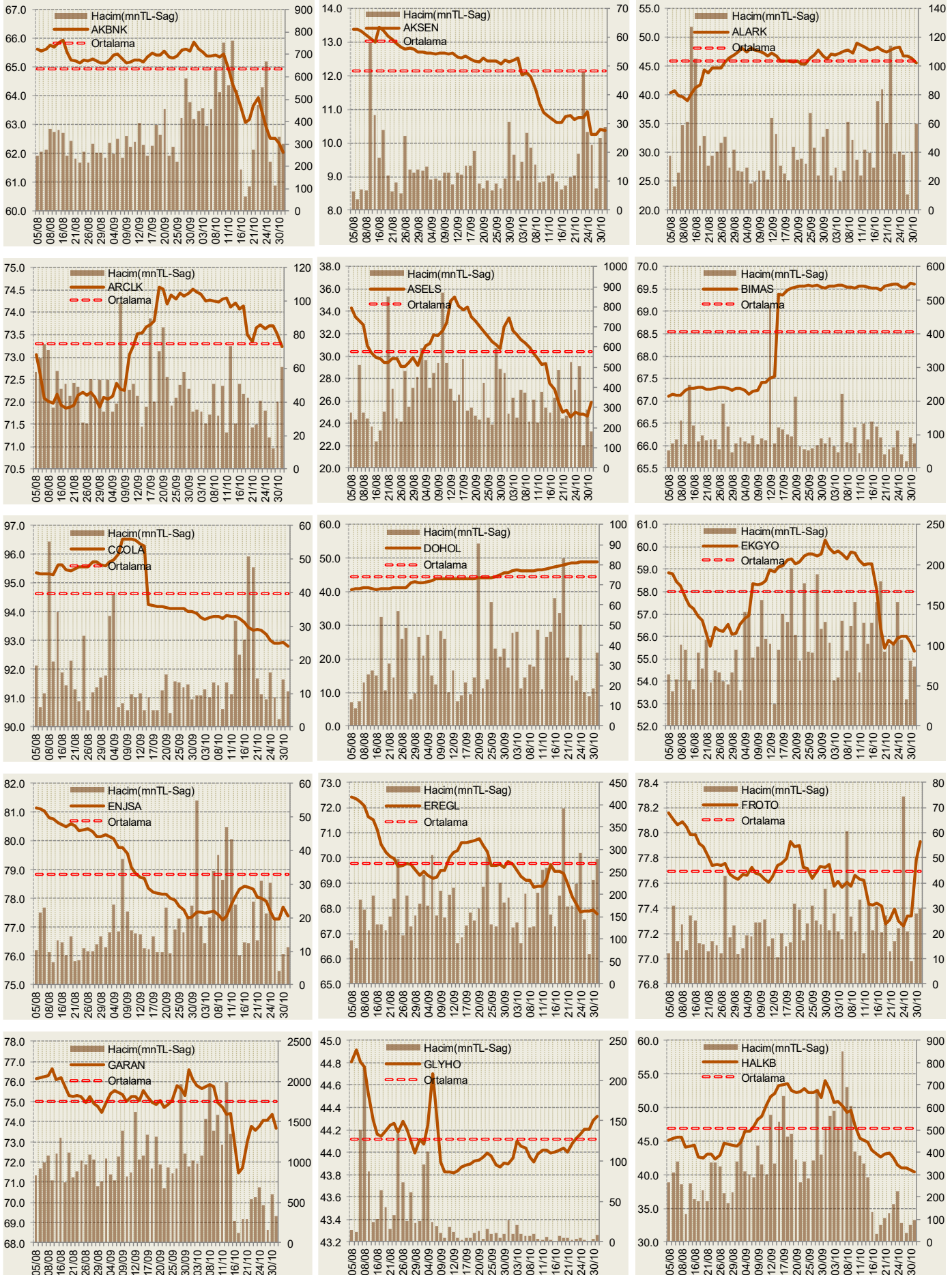


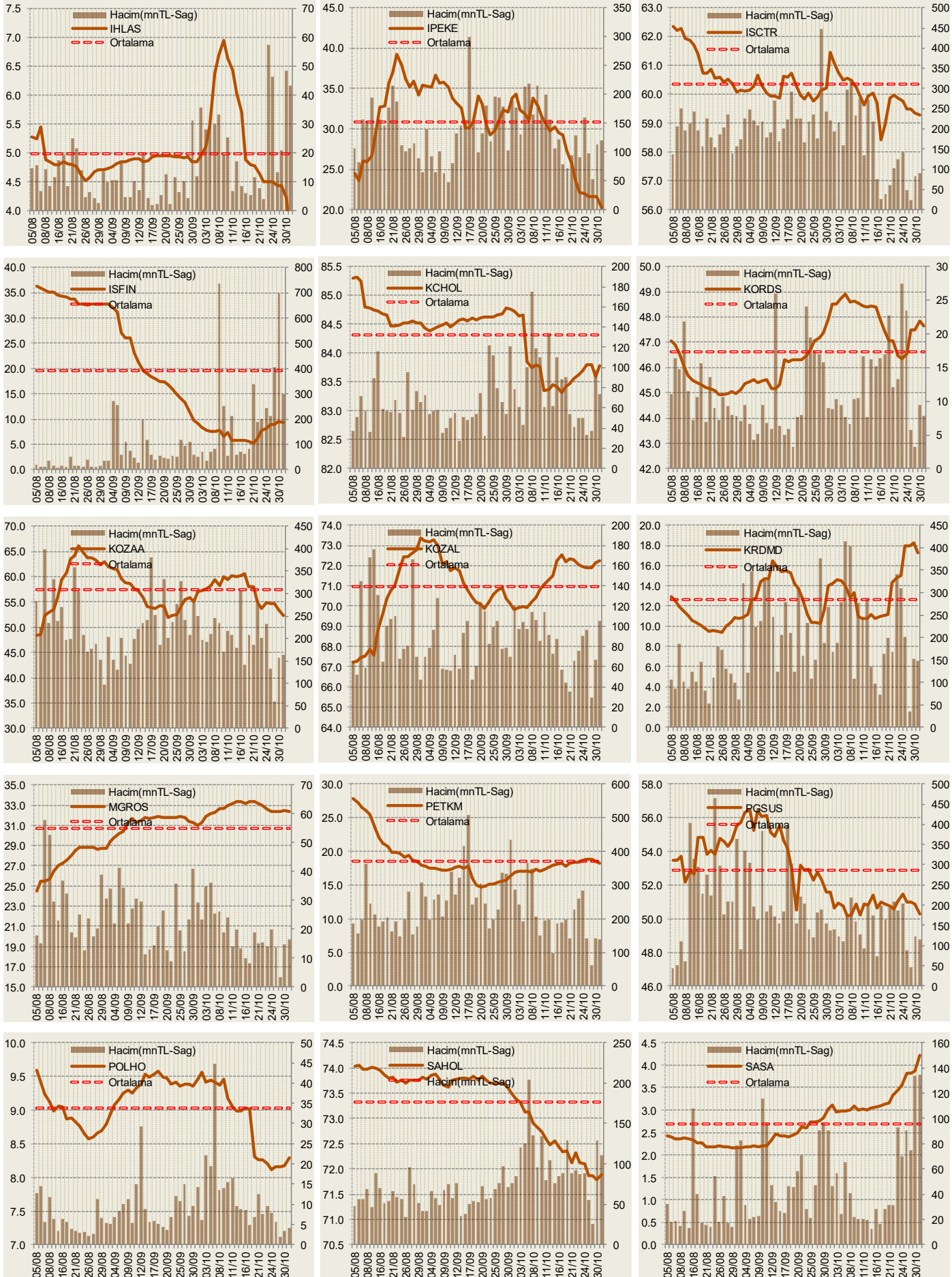
Cari Hisse Yabancı Oranları

Hisse	Yabancı Payı(%)	Hisse	Yabancı Payı(%)	Hisse	Yabancı Payı(%)	Hisse	Yabancı Payı(%)	Hisse	Yabancı Payı(%)
ACSEL	4.78	BUCIM	0.58	GEREL	2.27	KUTPO	1.06	SAYAS	2.27
ADANA	3.63	BURCE	8.96	GLRYH	3.20	KUYAS	0.98	SEKUR	7.50
ADBGR	0.00	CCOLA	92.82	GLYHO	44.32	LINK	2.71	SELEC	61.11
ADEL	27.79	CELHA	1.01	GOLTS	3.85	LKMNH	33.62	SILVR	5.13
ADESE	1.00	CEMAS	0.63	GOODY	50.43	LOGO	61.47	SISE	39.59
ADNAC	1.27	CEMTS	4.14	GOZDE	7.31	MAALT	0.01	SKBNK	8.05
AEFES	80.69	CEOEM	1.58	GRNYO	9.54	MAKTK	0.25	SKTAS	0.46
AFYON	1.65	CIMSA	34.30	GSDDE	0.27	MARKA	3.77	SMART	1.71
AGHOL	26.87	CLEBI	20.79	GSDHO	8.60	MARTI	6.63	SNGYO	1.19
AGYO	1.51	CMBTN	0.15	GSRAY	0.60	MAVI	88.71	SNKRN	0.11
AKBNK	62.03	CMENT	0.32	GUBRF	12.14	MEGAP	3.02	SODA	39.80
AKCNS	20.15	CRDFA	10.96	GUSGR	6.40	MEPET	1.70	SOKM	51.07
AKENR	1.40	CRFSA	0.42	GYHOL	0.33	MERKO	1.27	SONME	0.16
AKFGY	20.63	CUSAN	23.94	HALKB	40.36	METRO	1.12	SRVGY	3.11
AKGRT	70.80	DAGHL	0.47	HDFGS	5.48	MGROS	32.34	TATGD	20.22
AKGUV	2.35	DAGI	2.88	HEKTS	12.81	MIPAZ	27.81	TAVHL	95.46
AKMGY	0.18	DENCM	0.00	HLGYO	4.78	MMCAS	1.83	TBORG	14.04
AKSA	45.84	DENGE	0.70	HUBVC	4.07	MNDRS	5.56	TCELL	89.02
AKSEN	10.36	DENIZ	0.00	HURGZ	1.61	MPARK	82.02	TDGYO	4.31
AKSGY	42.61	DERIM	0.15	ICBCT	0.54	MRDIN	10.09	TEKTU	0.76
AKSUE	0.12	DESA	11.48	IDEAS	1.88	MRGYO	7.20	TGSAS	0.29
ALARK	45.51	DESPC	13.05	IDGYO	1.45	MRSHL	73.10	THYAO	38.99
ALBRK	30.91	DEVA	5.78	IEYHO	0.57	MSGYO	0.50	TIRE	73.24
ALCAR	1.04	DGATE	14.58	IHEVA	4.44	MTRYO	0.61	TKFEN	68.93
ALCTL	9.35	DGGYO	0.24	IHGZT	3.59	NATEN	0.71	TKNSA	3.35
ALGYO	21.70	DGKLB	4.54	IHLAS	3.56	NETAS	4.17	TLMAN	6.85
ALKA	1.54	DIRIT	1.55	IHLGM	25.11	NIBAS	11.01	TMPOL	1.79
ALKIM	17.26	DITAS	3.11	IHYAY	6.49	NTHOL	10.98	TMSN	0.61
ANACM	45.62	DMSAS	2.76	INDES	62.17	NUGYO	16.83	TOASO	78.45
ANELE	43.50	DOAS	7.03	INFO	13.96	NUHCM	3.24	TRCAS	5.40
ANHYT	58.65	DOBUR	0.18	INTEM	0.33	ODAS	2.23	TRGYO	27.14
ANSGR	19.80	DOCO	82.04	IPEKE	20.26	ORGE	3.40	TRKCM	40.98
ARCLK	73.23	DOGUB	0.82	ISCTR	59.30	OSTIM	1.45	TSKB	40.43
ARENA	46.48	DOHOL	48.88	ISDMR	14.74	OTKAR	30.38	TSPOR	4.23
ARMIDA	3.34	DOKTA	0.00	ISFIN	9.29	OYAYO	0.36	TTKOM	66.38
ARSAN	2.44	DURDO	0.73	ISGSY	2.28	OYLUM	9.75	TTRAK	49.36
ASELS	25.92	DYOBY	1.04	ISGYO	24.83	OZBAL	1.60	TUCLK	2.69
ASLAN	0.39	DZGYO	0.00	ISMEN	52.73	OZGYO	0.31	TUKAS	0.74
ASUZU	4.09	ECILC	15.80	ISYAT	0.04	OZKGY	61.73	TUPRS	81.18
ATEKS	0.11	ECZYT	2.56	ITTFH	2.07	OZRDN	0.00	TURGG	0.01
ATLAS	3.82	EDIP	4.22	IZFAS	1.13	PAGYO	2.53	ULAS	10.83
AVGYO	8.71	EGEEN	24.06	IZMDC	0.09	PARSN	9.04	ULKER	93.24
AVHOL	1.16	EGGUB	0.06	IZTAR	0.03	PEGYO	0.26	ULUSE	79.48
AVISA	96.81	EGPRO	1.75	JANTS	4.58	PEKGY	0.57	ULUUN	11.16
AVOD	1.11	EGSER	9.73	KAPLM	0.30	PENGD	0.79	UNYEC	0.52
AVTUR	0.71	EKGYO	55.32	KAREL	12.53	PETKM	18.25	USAK	9.66
AYEN	6.01	EMKEL	1.10	KARSN	4.29	PETUN	7.68	UTPYA	1.34
AYGAZ	70.53	ENJSA	77.38	KARTN	3.81	PGSUS	50.29	VAKBN	63.36
BAGFS	8.80	ENKAI	66.41	KATMR	2.54	PINSU	7.74	VAKFN	8.34
BANVT	81.93	EPLAS	0.00	KCHOL	83.77	PKART	13.07	VAKKO	15.07
BASCM	3.86	ERBOS	6.64	KENT	93.61	PNSUT	26.25	VANGD	0.49
BERA	12.77	EREGL	67.78	KERTV	0.94	POLHO	8.28	VERTU	0.48
BEYAZ	0.63	ERSU	4.10	KFEIN	19.42	PRKAB	6.03	VERUS	54.22
BFREN	29.58	ESCOM	2.17	KLGYO	12.96	PRKME	16.54	VESBE	9.43
BIMAS	69.60	ETILR	20.54	KLMSN	24.62	QNBFB	0.00	VESTL	6.82
BIZIM	17.61	ETYAT	9.66	KLNMA	41.95	QNBFL	0.00	VKFYO	6.46
BJKAS	1.74	EUHOL	2.54	KNFRT	4.58	RAYSG	84.63	VKGYO	1.68
BLCYT	5.38	EUKYO	7.09	KONYA	52.74	RHEAG	0.24	YATAS	40.37
BNTAS	13.45	EJYO	3.85	KORDS	47.64	RTALB	2.85		
BOLUC	8.58	FENER	4.69	KOZAA	52.35	RYGYO	56.10		
BOSSA	1.85	FLAP	0.76	KOZAL	72.22	RYSAS	37.34		
BOYP	0.00	FMIZP	8.52	KRDMA	4.81	SAFKR	0.22		
BRISA	16.61	FONET	34.44	KRDMB	1.52	SAHOL	71.88		
BRKSN	2.40	FORMT	5.73	KRDMD	17.24	SAMAT	2.39		
BRMEN	0.02	FROTO	77.93	KRGYO	0.83	SANEL	9.34		
BRSAN	25.16	GARAN	73.68	KRONT	4.42	SANFM	10.61		
BRYAT	2.08	GARFA	0.80	KRSAN	22.34	SANKO	0.86		
BSOKE	1.30	GEDIK	0.03	KRSTL	5.27	SARKY	1.80		
BTCIM	1.72	GENTS	2.74	KRTEK	3.79	SASA	4.21		

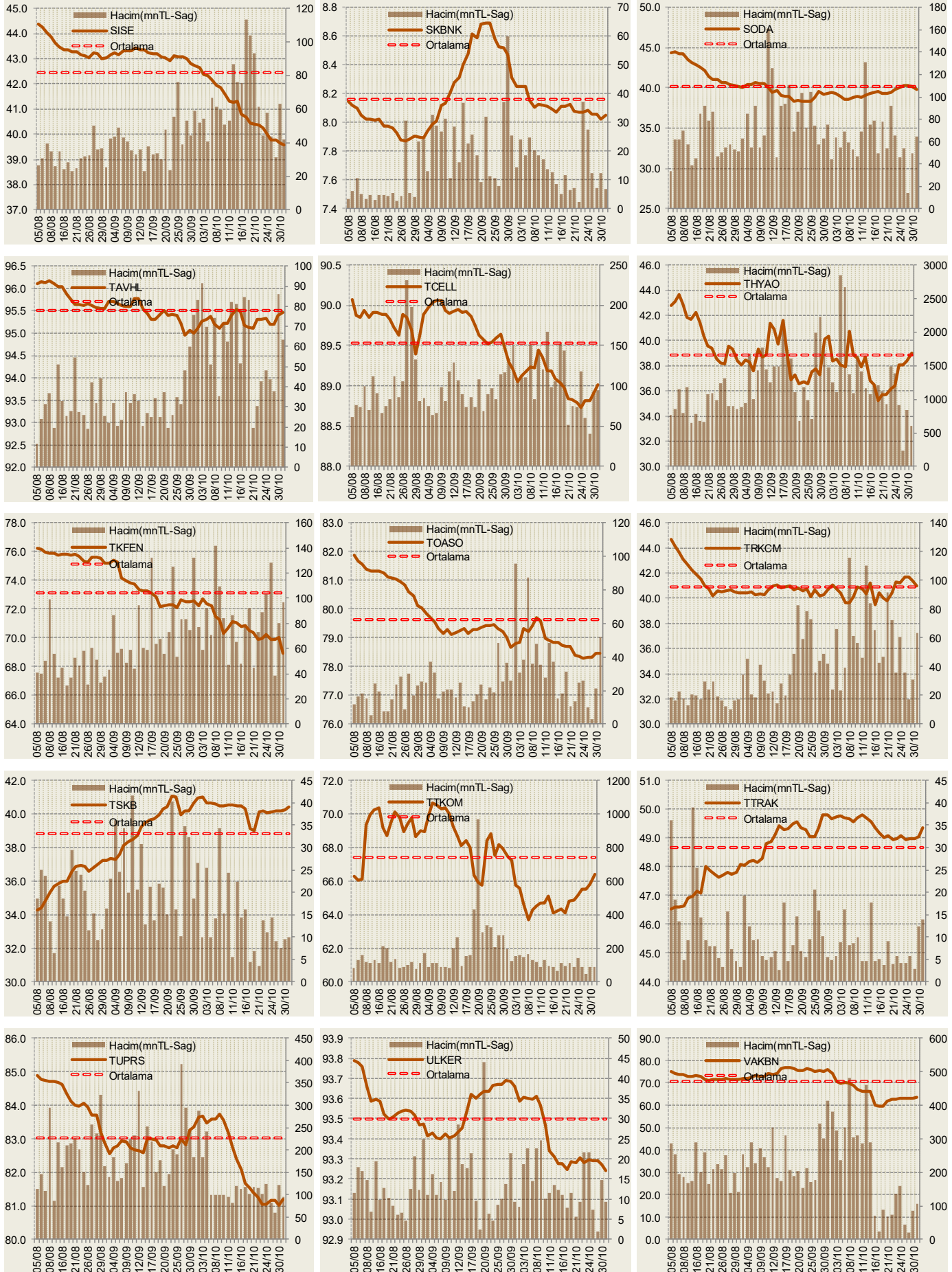
Yabancı Oranı Grafikleri BIST-50 için



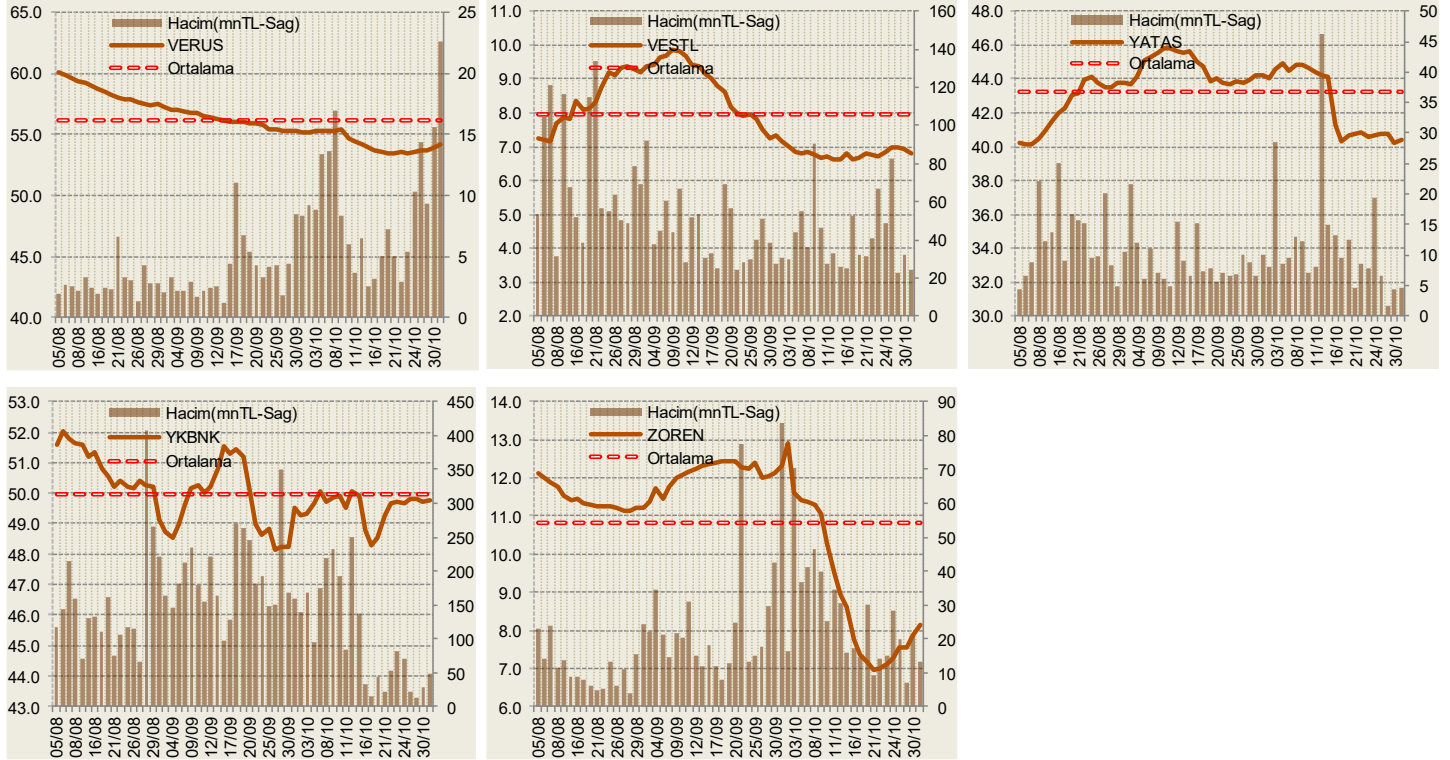
Yabancı Oranı Grafikleri BIST-50 için



Yabancı Oranı Grafikleri BIST-50 için



Yabancı Oranı Grafikleri BIST-50 için



Bilgilendirme notu: Seçilmiş aracı kurumların takas toplamları ile hesaplanmaktadır. Farklı kurumlarda tutulan yabancı takasları olabilir, bu durum hisseler için hesaplanan oranlarda farklılıklar yaratabilir.

Öneri bilgilendirmesi: İş Yatırım Menkul Değerler A.Ş.'nin (İş Yatırım) BIST'te halka açık şirketler için AL, TUT ve SAT yönündeki önerileri BIST-100 endeksinin (endeks) beklenen getirisine göre değerlendirilmektedir. Tüm bu öneriler İş Yatırım Araştırma Bölümü analistleri tarafından şirketlerin ileride elde edeceği tahmin edilen karları, nakit akımları ve bilançolarına göre bağımsız olarak değerlendirilir. Ek olarak, analistler koşulların elverişsiz olduğu veya doğru değerlendirme yapmanın mümkün olmadığı durumlarda bazı hisse senetleri için geçici olarak GÖZDEN GEÇİRİLİYOR önerisi verebilirler. Münferit her şirket için yatırım önerisi sırasıyla belirtilen şu kriterlere göre değerlendirilir;

İş Yatırım Hisse senedi tavsiye metodolojisi:

- Artış Potansiyeli > %25 : AL
- %10 < Artış Potansiyeli < %25 :TUT
- Artış Potansiyeli < %10 : SAT

Her sınır değeri için analist +/- %5 kanaat kullanabilmektedir.

Burada yer alan bilgiler İş Yatırım Menkul Değerler A.Ş. tarafından bilgilendirme amacı ile hazırlanmıştır. Yatırım bilgi, yorum ve tavsiyeleri yatırım danışmanlığı kapsamında değildir. Yatırım danışmanlığı hizmeti; aracı kurumlar, portföy yönetim şirketleri, mevduat kabul etmeyen bankalar ile müşteri arasında imzalanacak yatırım danışmanlığı sözleşmesi çerçevesinde sunulmaktadır. Burada yer alan yorum ve tavsiyeler, yorum ve tavsiyede bulunanların kişisel görüşlerine dayanmaktadır. Herhangi bir yatırım aracının alım-satım önerisi ya da getiri vaadi olarak yorumlanmamalıdır. Bu görüşler mali durumunuz ile risk ve getiri tercihlerinize uygun olmayabilir. Bu nedenle, sadece burada yer alan bilgilere dayanarak yatırım kararı verilmesi beklentilerinize uygun sonuçlar doğurmayabilir.

Burada yer alan fiyatlar, veriler ve bilgilerin tam ve doğru olduğu garanti edilemez; içerik, haber verilmeksizin değiştirilebilir. Tüm veriler, İş Yatırım Menkul Değerler A.Ş. tarafından güvenilir olduğuna inanılan kaynaklardan alınmıştır. Bu kaynakların kullanılması nedeni ile ortaya çıkabilecek hatalardan İş Yatırım Menkul Değerler A.Ş. sorumlu değildir.