

# Günlük Yabancı Oranları Tablosu

08/11/2019

Günlük Değişime Göre											
BİST'in yabancı payı günlük değişimi			Puan								
En Çok Artan Hisseler	Cari Deger Yabancı Payı	06/11/2019 Yabancı Payı	Puan Değ. bps	HAO %	Günlük Getiri %	En Çok Azalan Hisseler	Cari Deger Yabancı Payı	06/11/2019 Yabancı Payı	Puan Değ. bps	HAO %	Günlük Getiri %
GLYHO	49.39	44.50	4.89	31	0.5	VAKFN	1.89	4.21	-2.32	23	0.0
YUNSA	13.08	10.99	2.10	42	2.0	AVHOL	1.27	3.56	-2.29	39	1.2
TSPOR	5.08	3.74	1.34	49	-0.7	ALARK	38.66	40.22	-1.56	30	0.6
KRDMD	19.03	17.72	1.31	92	2.6	PGSUS	48.06	49.26	-1.20	36	0.1
BJKAS	3.07	1.82	1.25	49	-3.2	ALBRK	28.82	30.01	-1.19	21	1.7
SEKUR	9.65	8.59	1.06	39	1.4	MIPAZ	26.83	27.99	-1.16	17	1.1
TTKOM	68.20	67.23	0.97	15	2.8	CCOLA	91.15	92.30	-1.15	28	4.6
AYEN	14.25	13.42	0.84	14	1.9	FENER	2.17	3.11	-0.94	32	-0.6
KUYAS	3.38	2.55	0.82	99	0.0	TATGD	18.74	19.54	-0.80	41	0.0
OZBAL	1.98	1.28	0.70	45	1.5	KOZAA	51.44	52.12	-0.68	45	2.5

Haftalık Değişime Göre											
BİST'in yabancı payı haftalık değişim			Bps								
En Çok Artan Hisseler	Cari Deger Yabancı Payı	31/10/2019 Yabancı Payı	Puan Değ. bps	HAO %	Hafta Getiri %	En Çok Azalan Hisseler	Cari Deger Yabancı Payı	31/10/2019 Yabancı Payı	Puan Değ. bps	HAO %	Hafta Getiri %
AYEN	14.25	6.01	8.24	14	6.0	IHLGM	17.35	25.11	-7.76	67	-4.1
GLYHO	49.39	44.32	5.08	31	3.8	ALARK	38.66	45.51	-6.85	30	4.8
KLNMA	45.56	41.95	3.60	1	26.5	VAKFN	1.89	8.34	-6.45	23	-12.0
KUYAS	3.38	0.98	2.40	99	5.0	ISFIN	3.61	9.29	-5.68	39	3.6
BRISA	18.91	16.61	2.30	10	12.0	HEKTS	7.80	12.81	-5.01	42	-8.1
SEKUR	9.65	7.50	2.14	39	4.5	FENER	2.17	4.69	-2.52	32	4.7
VERUS	56.27	54.22	2.06	26	3.1	PGSUS	48.06	50.29	-2.23	36	-5.5
BERA	14.74	12.77	1.97	46	36.4	IHYAY	4.33	6.49	-2.16	48	-1.3
TTKOM	68.20	66.38	1.82	15	13.3	ALBRK	28.82	30.91	-2.09	21	0.0
KRDMD	19.03	17.24	1.80	92	7.9	KATMR	0.51	2.54	-2.03	57	1.7

Aylık Değişime Göre											
BİST'in yabancı payı aylık değişimi			Bps								
En Çok Artan Hisseler	Cari Deger Yabancı Payı	07/10/2019 Yabancı Payı	Puan Chng. bps	HAO %	Ay Getiri %	En Çok Azalan Hisseler	Cari Deger Yabancı Payı	07/10/2019 Yabancı Payı	Puan Chng. bps	HAO %	Ay Getiri %
KLNMA	45.56	19.02	26.53	1	151.6	IHLGM	17.35	47.95	-30.60	67	-22.8
MIPAZ	26.83	13.72	13.11	17	-4.6	ASUZU	3.39	15.21	-11.83	14	-2.9
YUNSA	13.08	1.63	11.45	42	4.4	HALKB	38.88	50.08	-11.19	48	-11.0
SANEL	9.23	2.07	7.16	68	-42.1	IPEKE	20.74	31.09	-10.35	38	-5.5
GRNYO	10.09	3.07	7.02	96	1.1	ALARK	38.66	47.72	-9.06	30	-3.4
FORMT	6.62	1.20	5.43	57	-11.9	PRKME	16.40	25.23	-8.83	30	-35.8
GLYHO	49.39	44.03	5.36	31	6.8	ALBRK	28.82	36.00	-7.18	21	-9.6
CUSAN	24.24	19.06	5.18	26	15.8	TUCLK	1.74	8.63	-6.89	53	0.0
KRDMD	19.03	13.98	5.06	92	7.9	KOZAA	51.44	58.26	-6.82	45	-8.0
VKFYO	4.98	0.06	4.91	40	0.5	VAKFN	1.89	7.77	-5.88	23	3.7

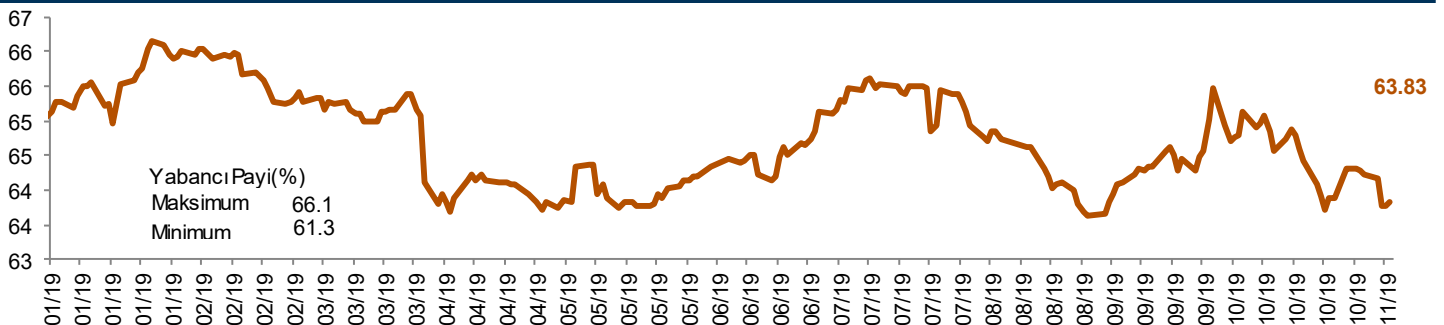
IHLGM: <https://www.kap.org.tr/tr/Bildirim/788799>

Yıllık Değişime Göre											
BİST'in yabancı payı yıllık değişimi			Bps								
En Çok Artan Hisseler	Cari Deger Yabancı Payı	31/12/2018 Yabancı Payı	Puan Chng. bps	HAO %	Yıllık Getiri %	En Çok Azalan Hisseler	Cari Deger Yabancı Payı	31/12/2018 Yabancı Payı	Puan Chng. bps	HAO %	Yıllık Getiri %
ULUSE	79.48	18.26	61.22	6	62.4	BOYP	0.00	86.60	-86.60	0	288.8
KLNMA	45.56	1.02	44.54	1	277.4	PETKM	18.09	45.96	-27.87	48	-6.9
BANVT	81.90	45.84	36.06	8	32.7	THYAO	39.80	65.23	-25.43	49	-21.4
MIPAZ	26.83	0.58	26.25	17	30.1	ALBRK	28.82	50.53	-21.71	21	0.0
CUSAN	24.24	0.02	24.22	26	56.2	HALKB	38.88	60.35	-21.47	48	-21.5
RYSAS	37.78	15.68	22.09	64	85.1	AGHOL	27.49	46.01	-18.52	29	50.7
TTKOM	68.20	46.59	21.61	15	68.7	SODA	38.66	54.52	-15.85	38	-17.0
PGSUS	48.06	28.17	19.89	36	172.3	CLEBI	19.56	35.23	-15.67	10	67.6
DOHOL	49.43	30.52	18.91	36	83.9	TRGYO	27.71	42.29	-14.58	21	21.9
INDES	62.08	44.23	17.86	49	33.4	YUNSA	13.08	27.12	-14.04	42	24.0

IHLGM: <https://www.kap.org.tr/tr/Bildirim/788799>

BOYP: <https://www.kap.org.tr/tr/Bildirim/770038>

## BİST Yıllık Yabancı Oranı Grafiği



\*\*Hisseler için belirtilen oranlar HAO kısmı için geçerlidir.

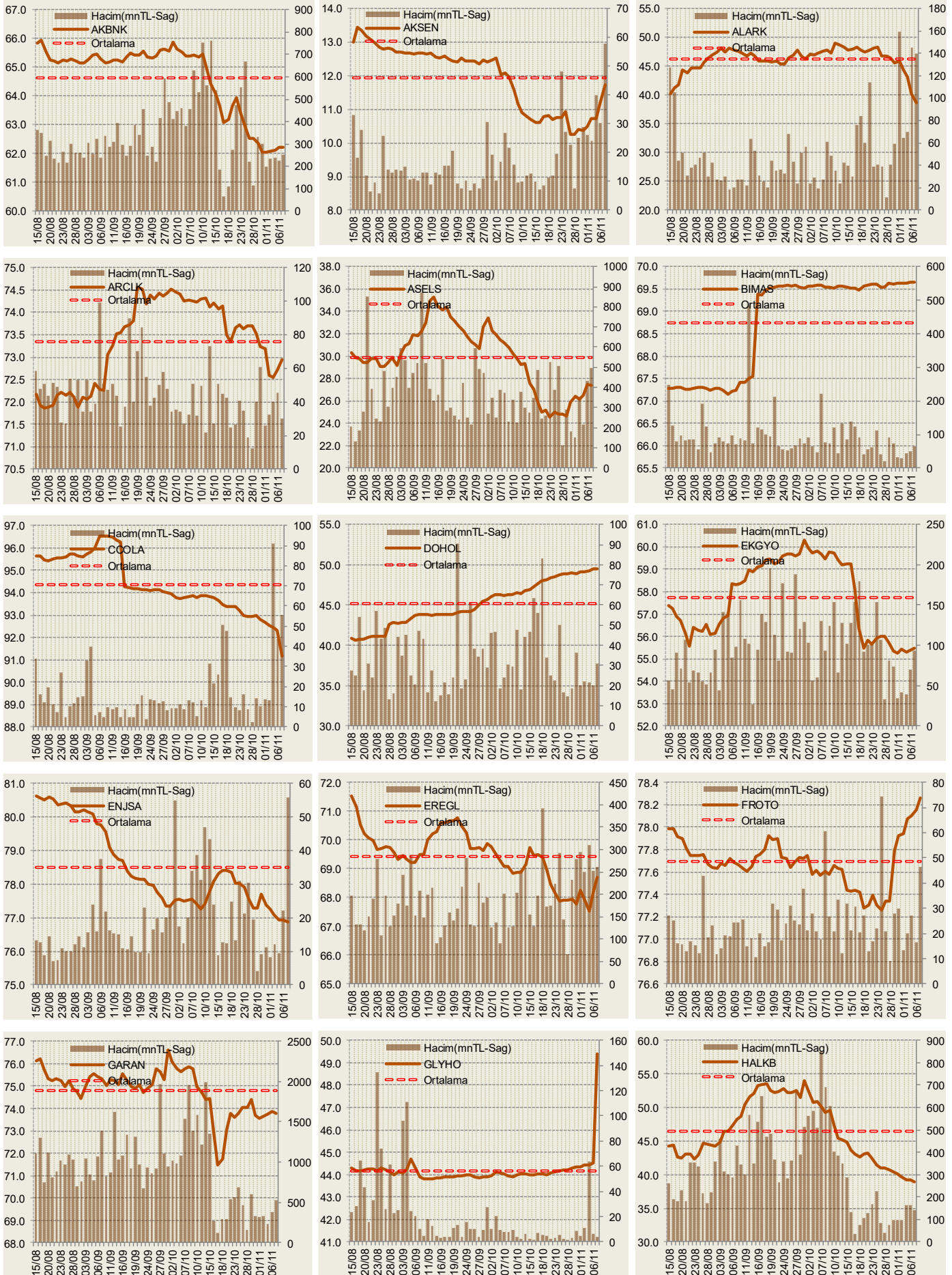
Cari Hisse Yabancı Oranları

Hisse	Yabancı Payı(%)	Hisse	Yabancı Payı(%)	Hisse	Yabancı Payı(%)	Hisse	Yabancı Payı(%)	Hisse	Yabancı Payı(%)
ACSEL	4.02	BUCIM	0.65	GLRYH	3.50	KUYAS	3.38	SAYAS	2.31
ADANA	3.76	BURCE	9.70	GLYHO	49.39	LINK	2.68	SEKUR	9.65
ADBGR	0.00	CCOLA	91.15	GOLTS	3.84	LKMNH	34.39	SELEC	61.03
ADEL	27.45	CELHA	0.94	GOODY	50.76	LOGO	60.70	SILVR	5.72
ADESE	0.84	CEMAS	0.59	GOZDE	7.32	MAALT	0.01	SISE	39.47
ADNAC	1.20	CEMTS	4.39	GRNYO	10.09	MAKTK	0.29	SKBNK	8.02
AEFES	80.37	CEOEM	1.22	GSDDE	0.27	MARKA	3.73	SKTAS	0.01
AFYON	1.59	CIMSA	34.45	GSDHO	8.53	MARTI	6.38	SMART	1.80
AGHOL	27.49	CLEBI	19.56	GSRAY	0.67	MAVI	88.78	SNGYO	1.20
AGYO	1.50	CMBTN	0.16	GUBRF	11.42	MEGAP	1.87	SNKRN	0.00
AKBNK	62.22	CMENT	0.32	GUSGR	4.77	MEPET	0.46	SNPAM	0.00
AKCNS	20.03	CRDFA	10.33	GYHOL	0.33	MERKO	0.36	SODA	38.66
AKENR	1.56	CRFSA	0.51	HALKB	38.88	METRO	0.81	SOKM	50.97
AKFGY	20.62	CUSAN	24.24	HDFGS	5.28	METUR	0.01	SONME	0.03
AKGRT	70.69	DAGHL	1.46	HEKTS	7.80	MGROS	32.40	SRVGY	2.98
AKGUV	2.37	DAGI	4.34	HLGYO	4.46	MIPAZ	26.83	TATGD	18.74
AKMGY	0.18	DENCM	0.00	HUBVC	3.91	MMCAS	1.83	TAVHL	95.76
AKSA	46.33	DENGE	0.66	HURGZ	2.30	MNDRS	7.35	TBORG	14.11
AKSEN	11.72	DENIZ	0.00	ICBCT	0.63	MPARK	82.00	TCELL	89.37
AKSGY	42.63	DERIM	0.21	IDEAS	0.45	MRDIN	10.33	TDGYO	4.38
AKSUE	0.09	DESA	9.48	IDGYO	1.49	MRGYO	6.78	TEKTU	1.14
ALARK	38.66	DESPC	13.27	IEYHO	0.46	MRSHL	73.13	TGSAS	0.13
ALBRK	28.82	DEVA	5.58	IHEVA	2.56	MSGYO	0.64	THYAO	39.80
ALCAR	1.02	DGATE	12.90	IHGZT	3.59	MTRYO	0.06	TIRE	73.41
ALCTL	8.67	DGGYO	0.19	IHLAS	3.37	NATEN	0.80	TKFEN	67.36
ALGYO	20.46	DGKLB	4.46	IHLGM	17.35	NETAS	3.95	TKNSA	2.63
ALKA	1.75	DIRIT	1.41	IHYAY	4.33	NIBAS	11.00	TLMAN	7.52
ALKIM	17.21	DITAS	3.11	INDES	62.08	NTHOL	10.91	TMPOL	2.35
ANACM	45.65	DMSAS	4.22	INFO	13.95	NUGYO	17.18	TMSN	0.76
ANELE	42.62	DOAS	7.35	INTEM	0.32	NUHCM	3.29	TOASO	79.16
ANHYT	58.70	DOBUR	0.01	IPEKE	20.74	ODAS	3.09	TRCAS	5.29
ANSGR	19.76	DOCO	81.21	ISCTR	59.29	ORGE	2.97	TRGYO	27.71
ARCLK	72.95	DOGUB	0.83	ISDMR	14.66	OSTIM	1.15	TRKCM	40.52
ARENA	46.80	DOHOL	49.43	ISFIN	3.61	OTKAR	30.99	TSKB	40.78
ARMIDA	3.34	DOKTA	0.00	ISGSY	2.27	OYAYO	0.06	TSPOR	5.08
ARSAN	2.32	DURDO	0.64	ISGYO	25.48	OYLUM	9.57	TTKOM	68.20
ASELS	27.37	DYOBY	1.02	ISMEN	53.29	OZBAL	1.98	TTRAK	50.45
ASLAN	0.25	ECILC	15.51	ISYAT	0.04	OZGYO	1.40	TUCLK	1.74
ASUZU	3.39	ECZYT	2.74	ITTFH	1.37	OZKGY	60.54	TUKAS	0.74
ATEKS	0.10	EDIP	4.35	IZFAS	0.93	OZRDN	0.00	TUPRS	81.32
ATLAS	2.61	EGEEN	24.28	IZMDC	0.12	PAGYO	2.53	TURGG	0.01
AVGYO	8.41	EGGUB	0.06	IZTAR	0.00	PARSN	8.92	ULAS	10.27
AVHOL	1.27	EGPRO	1.75	JANTS	4.56	PEGYO	0.43	ULKER	93.13
AVISA	96.98	EGSER	10.02	KAPLM	0.30	PEKGY	0.76	ULUSE	79.48
AVOD	1.22	EKGYO	55.48	KAREL	11.41	PENGD	0.11	ULUUN	10.54
AVTUR	0.91	EMKEL	0.50	KARSN	4.57	PETKM	18.09	UNYEC	0.39
AYEN	14.25	ENJSA	76.88	KARTN	3.84	PETUN	7.68	USAK	11.13
AYGAZ	70.60	ENKAI	66.41	KATMR	0.51	PGSUS	48.06	UTPYA	0.05
BAGFS	8.18	EPLAS	0.00	KCHOL	83.93	PINSU	8.34	VAKBN	64.23
BANVT	81.90	ERBOS	6.56	KENT	93.62	PKART	13.65	VAKFN	1.89
BASCM	3.86	EREGL	68.72	KERV/T	0.97	PNSUT	26.00	VAKKO	15.00
BERA	14.74	ERSU	3.93	KFEIN	20.94	POLHO	8.32	VANGD	0.25
BEYAZ	0.17	ESCOM	1.53	KLGYO	11.87	PRKAB	6.09	VERTU	0.47
BFREN	30.09	ETILR	20.53	KLMSN	25.38	PRKME	16.40	VERUS	56.27
BIMAS	69.65	ETYAT	8.21	KLNMA	45.56	QNBFB	0.00	VESBE	9.35
BIZIM	16.70	EJHOL	1.90	KNFRT	2.64	QNBFL	0.00	VESTL	7.20
BJKAS	3.07	EUKYO	7.15	KONYA	52.84	RAYSG	84.63	VKFYO	4.98
BLCYT	5.36	EUYO	5.19	KORDS	47.37	RHEAG	0.22	VKGYO	1.87
BNTAS	12.88	FENER	2.17	KOZAA	51.44	RTALB	2.68		
BOLUC	8.84	FLAP	0.38	KOZAL	72.89	RYGYO	56.42		
BOSSA	1.31	FMIZP	7.74	KRDMA	4.90	RYSAS	37.78		
BOYP	0.00	FONET	34.71	KRDMB	1.61	SAFKR	0.25		
BRISA	18.91	FORMT	6.62	KRDMD	19.03	SAHOL	70.56		
BRKSN	2.40	FROTO	78.26	KRGYO	1.05	SAMAT	2.40		
BRMEN	0.05	GARAN	73.76	KRONT	4.27	SANEL	9.23		
BRSAN	24.93	GARFA	0.83	KRSAN	22.34	SANFM	10.48		
BRYAT	2.08	GEDIK	0.03	KRSTL	4.11	SANKO	1.03		
BSOKE	0.86	GENTS	2.84	KRTEK	2.32	SARKY	1.81		
BTCIM	1.56	GEREL	3.68	KUTPO	0.98	SASA	4.01		

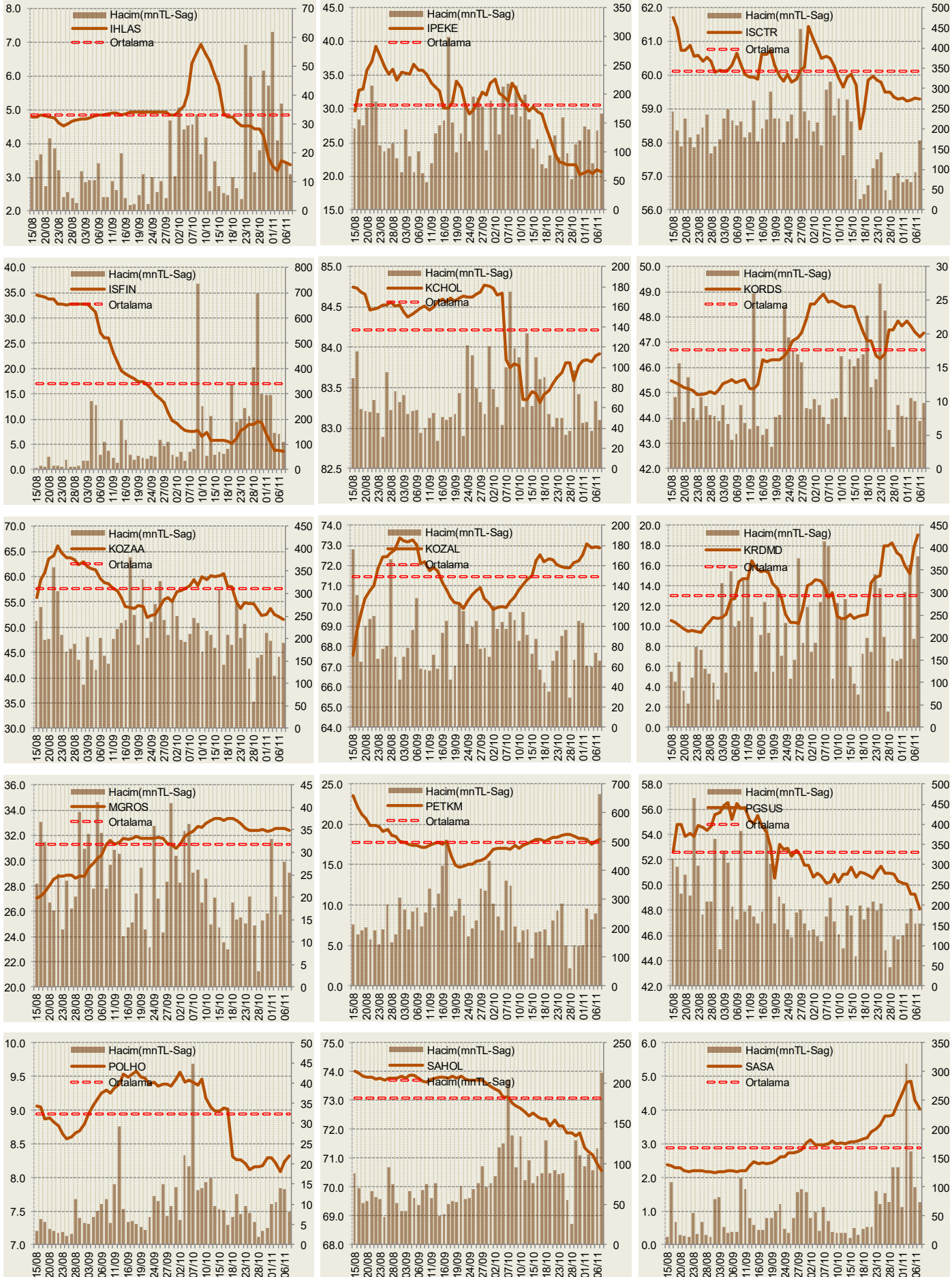




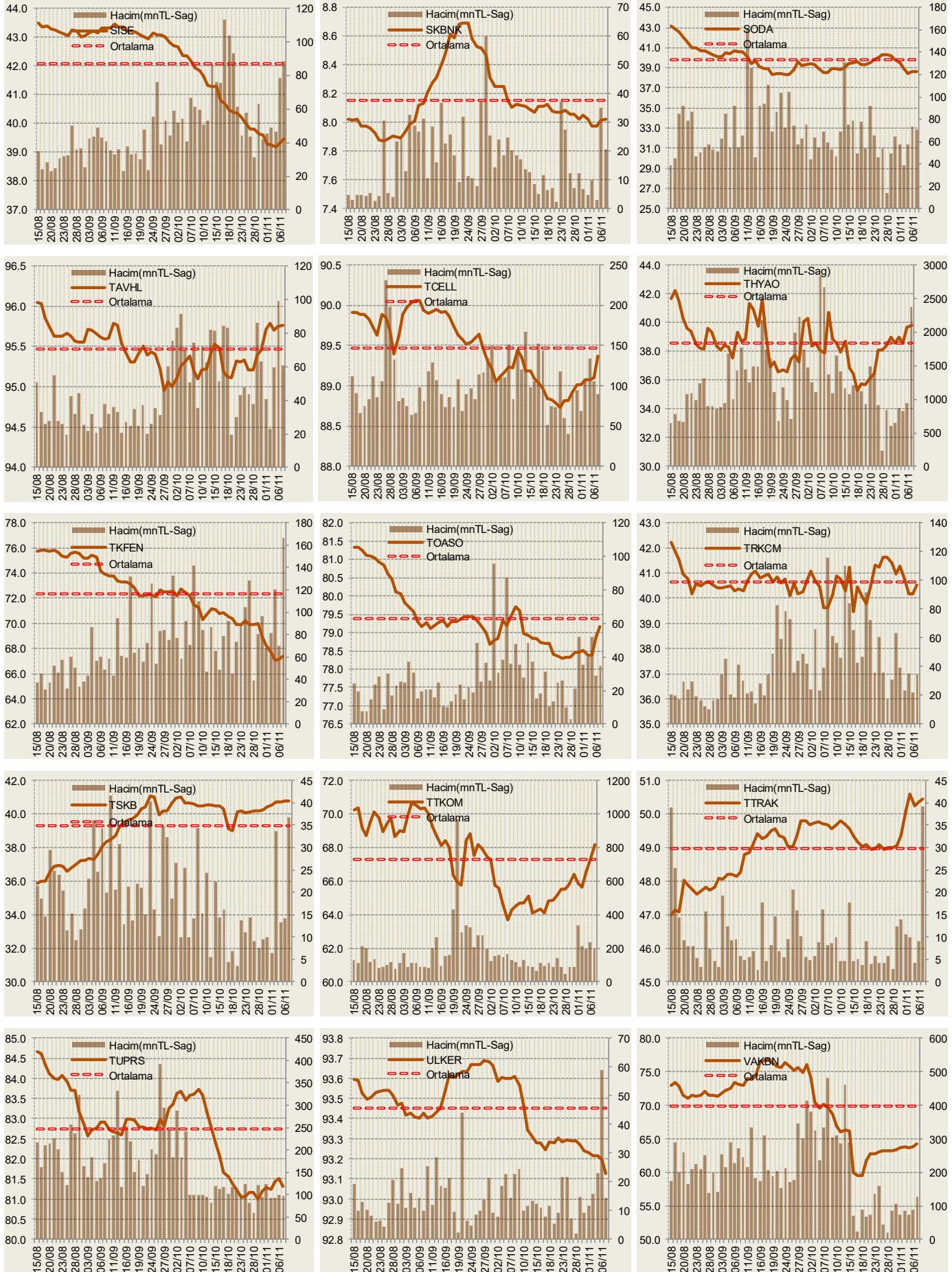
Yabancı Oranı Grafikleri BIST-50 için



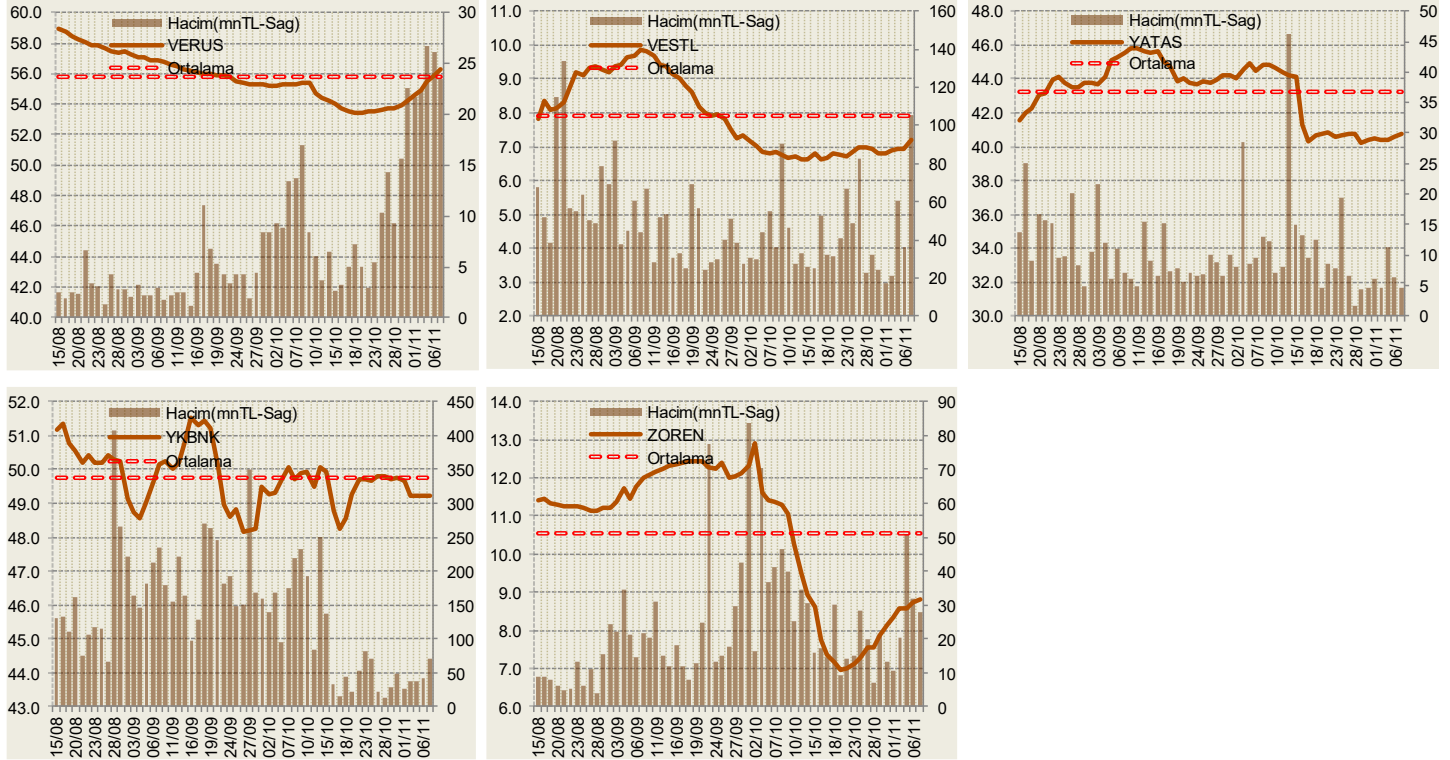
Yabancı Oranı Grafikleri BIST-50 için



Yabancı Oranı Grafikleri BIST-50 için



**Yabancı Oranı Grafikleri BIST-50 için**



**Bilgilendirme notu:** Seçilmiş aracı kurumların takas toplamları ile hesaplanmaktadır. Farklı kurumlarda tutulan yabancı takasları olabilir, bu durum hisseler için hesaplanan oranlarda farklılıklar yaratabilir.

**Öneri bilgilendirmesi:** İş Yatırım Menkul Değerler A.Ş.'nin (İş Yatırım) BIST'te halka açık şirketler için AL, TUT ve SAT yönündeki önerileri BIST-100 endeksinin (endeks) beklenen getirisine göre değerlendirilmektedir. Tüm bu öneriler İş Yatırım Araştırma Bölümü analistleri tarafından şirketlerin ileride elde edeceği tahmin edilen karları, nakit akımları ve bilançolarına göre bağımsız olarak değerlendirilir. Ek olarak, analistler koşulların elverişsiz olduğu veya doğru değerlendirme yapmanın mümkün olmadığı durumlarda bazı hisse senetleri için geçici olarak GÖZDEN GEÇİRİLİYOR önerisi verebilirler. Münferit her şirket için yatırım önerisi sırasıyla belirtilen şu kriterlere göre değerlendirilir;

İş Yatırım Hisse senedi tavsiye metodolojisi:

- Artış Potansiyeli > %25 : AL
- %10 < Artış Potansiyeli < %25 :TUT
- Artış Potansiyeli < %10 : SAT

Her sınır değeri için analist +/- %5 kanaat kullanabilmektedir.

Burada yer alan bilgiler İş Yatırım Menkul Değerler A.Ş. tarafından bilgilendirme amacı ile hazırlanmıştır. Yatırım bilgi, yorum ve tavsiyeleri yatırım danışmanlığı kapsamında değildir. Yatırım danışmanlığı hizmeti; aracı kurumlar, portföy yönetim şirketleri, mevduat kabul etmeyen bankalar ile müşteri arasında imzalanacak yatırım danışmanlığı sözleşmesi çerçevesinde sunulmaktadır. Burada yer alan yorum ve tavsiyeler, yorum ve tavsiyede bulunanların kişisel görüşlerine dayanmaktadır. Herhangi bir yatırım aracının alım-satım önerisi ya da getiri vaadi olarak yorumlanmamalıdır. Bu görüşler mali durumunuz ile risk ve getiri tercihlerinize uygun olmayabilir. Bu nedenle, sadece burada yer alan bilgilere dayanarak yatırım kararı verilmesi beklentilerinize uygun sonuçlar doğurmayabilir.

Burada yer alan fiyatlar, veriler ve bilgilerin tam ve doğru olduğu garanti edilemez; içerik, haber verilmeksizin değiştirilebilir. Tüm veriler, İş Yatırım Menkul Değerler A.Ş. tarafından güvenilir olduğuna inanılan kaynaklardan alınmıştır. Bu kaynakların kullanılması nedeni ile ortaya çıkabilecek hatalardan İş Yatırım Menkul Değerler A.Ş. sorumlu değildir.