



# Teknik Görünüm Raporu

25.03.2020



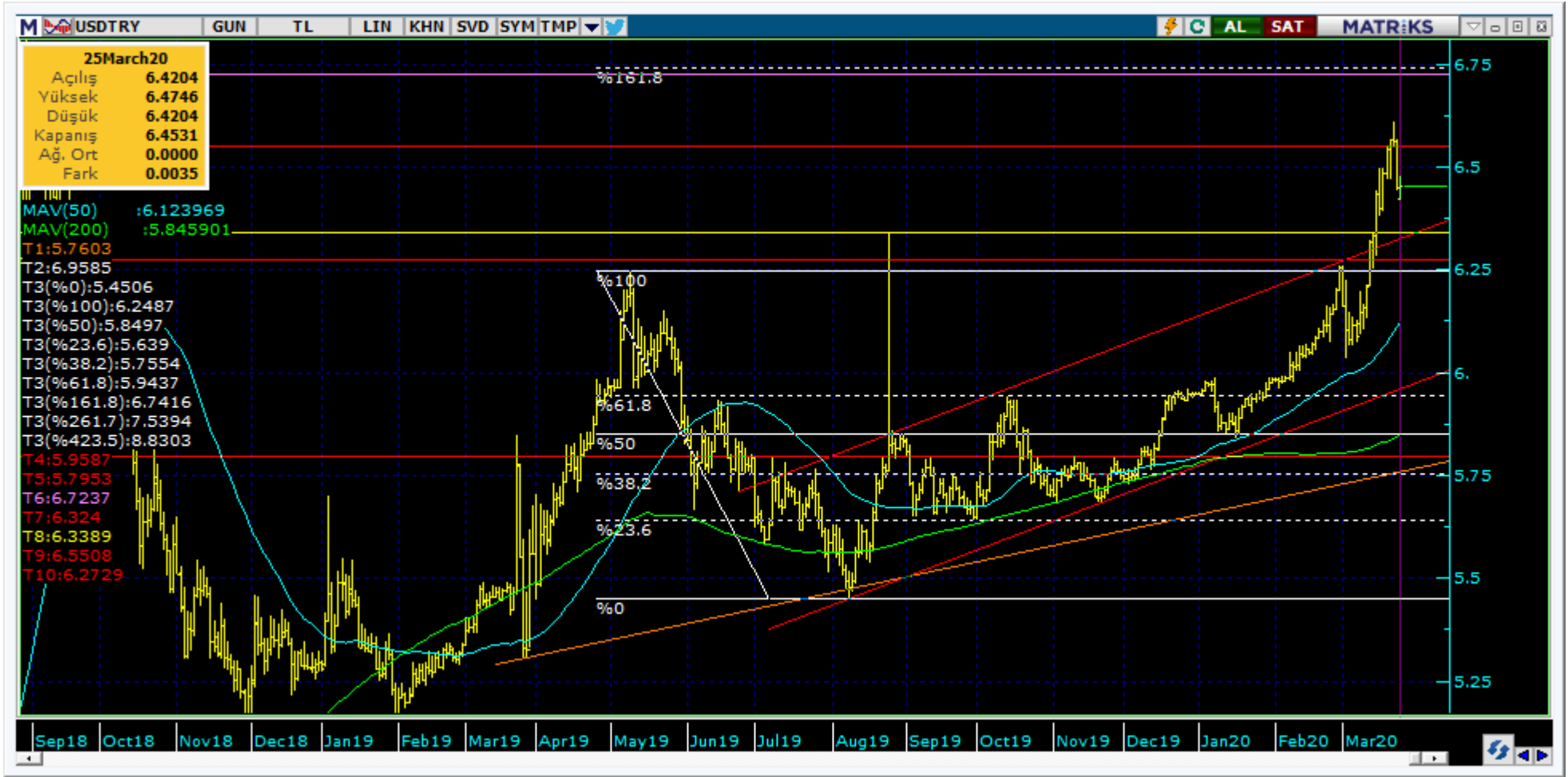
Destek Direnç Seviyeleri ve Pivot Değeri							
Kodu	Son Fiyat	1 GünΔ	Pivot	1.Destek	2.Destek	1.Direnç	2.Direnç
BIST-100	89,286	5.98%	88,658	87,678	86,070	90,266	91,246
BIST-30	107,401	5.91%	106,673	105,352	103,304	108,721	110,042
BIST-50	84,923	5.87%	84,347	83,410	81,897	85,860	86,797



## Destek Direnç Seviyeleri ve Pivot Değeri

Kodu	Son Fiyat	1 GünΔ	Pivot	1.Destek	2.Destek	1.Direnç	2.Direnç
F_XU0300420	106.3500	4.91%	105.1667	103.1583	99.9667	108.3583	110.3667
F_XU0300620	107.0250	4.82%	106.0917	104.3833	101.7417	108.7333	110.4417
F_XU0300820	108.4000	4.73%	107.5667	104.8333	101.2667	111.1333	113.8667

# Vadeli Döviz Kontratı Teknik Analiz Görünümü

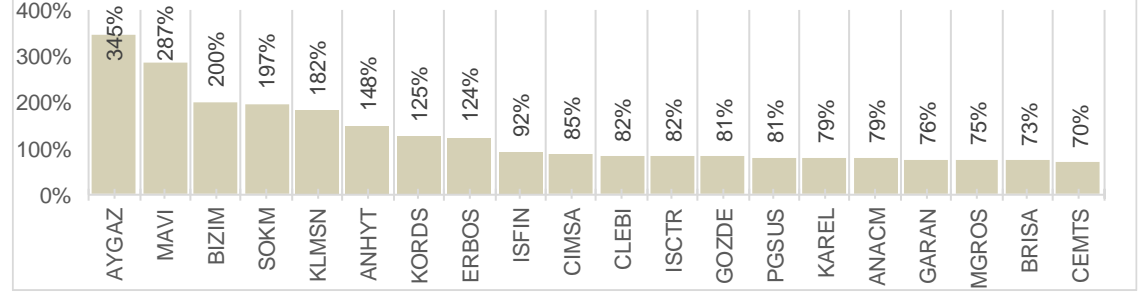


## Destek Direnç Seviyeleri ve Pivot Değeri

Kodu	Son Fiyat	1 GünΔ	Pivot	1.Destek	2.Destek	1.Direnç	2.Direnç
F_USDTRY0320	6.4824	-1.93%	6.5060	6.4269	6.3715	6.5614	6.6405
F_USDTRY0420	6.5350	-1.88%	6.5673	6.4797	6.4243	6.6227	6.7103
F_USDTRY0620	6.6390	-1.77%	6.6296	6.5092	6.3794	6.7594	6.8798

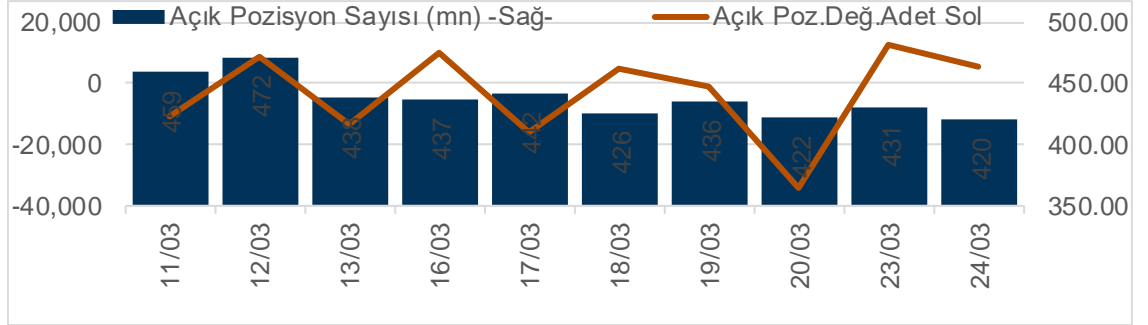
XUTUM Hisse Senetleri Piyasası Alış Satış Rakamları				
	Aracı Kurum	Net(mnTL)	Aracı Kurum	Net(mnTL)
24/03/2020	Ak Yatırım	179.0	QNB Finans	-47.8
	Oyak Yatırım	28.5	Tacirler Yat.	-45.9
	Yapi Kredi Yat.	27.6	Credit Suisse	-41.1
	TEB Yatırım	26.3	Merrill Lynch	-23.9
	Vakıf Yat.	24.4	Deniz Yatırım	-20.5
	Aracı Kurum	Net(mnTL)	Aracı Kurum	Net(mnTL)
Yılıçi	Garanti Yat.	1832.6	Merrill Lynch	-2815.1
	İş Yatırım	1579.3	Deutsche Sec.	-1299.1
	Vakıf Yat.	1063.0	Citi Menkul	-1224.7
	Ziraat Yat.	960.8	Meksa Yatırım	-1099.1
	Halk Yatırım	788.6	A1 Capital Menku	-1049.7

## BIST100 -1 Ay Ort.Hac. Göre Hacim Artışı Olan Hisseler (Adet)



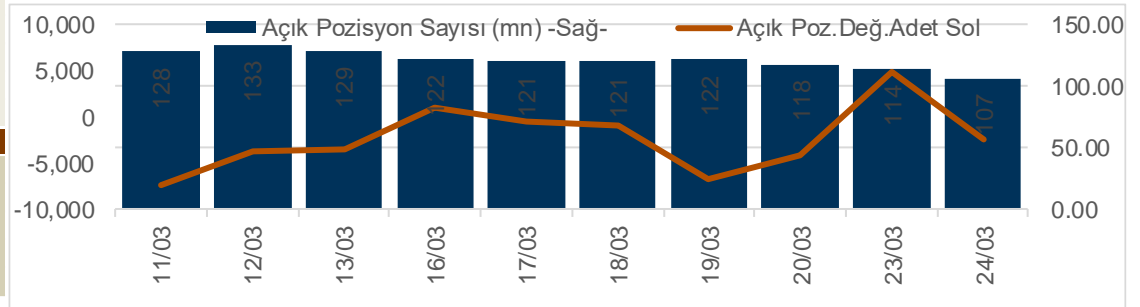
Nisan Vadeli Endeks Kontratı Alış Satış Rakamları				
	Aracı Kurum	Net(mn Lot)	Aracı Kurum	Net(mn Lot)
24/03/2020	Tacirler Yatırı	8,085	Global Menkul	-3,202
	Meksa Yatırım	3,818	Gedik Yatırım	-2,714
	Ata Yatırım	2,031	Yatırım Fin.	-2,250
	Garanti Yat.	1,855	Credit Suisse	-2,044
	GMC Menkul	1,812	Unlu Menkul	-1,943
	Aracı Kurum	Net(mn Lot)	Aracı Kurum	Net(mn Lot)
Kas-Mar	Teb Yatırım	73,004	Garanti Yat.	-131,278
	Credit Suisse	61,059	İs Yatırım	-13,886
	Citi Menkul	32,872	Yapi Kredi	-11,363
	GMC Menkul	13,293	QNB Finans	-8,873
	Ak Yatırım	5,817	Osmanli Yatırım	-5,505

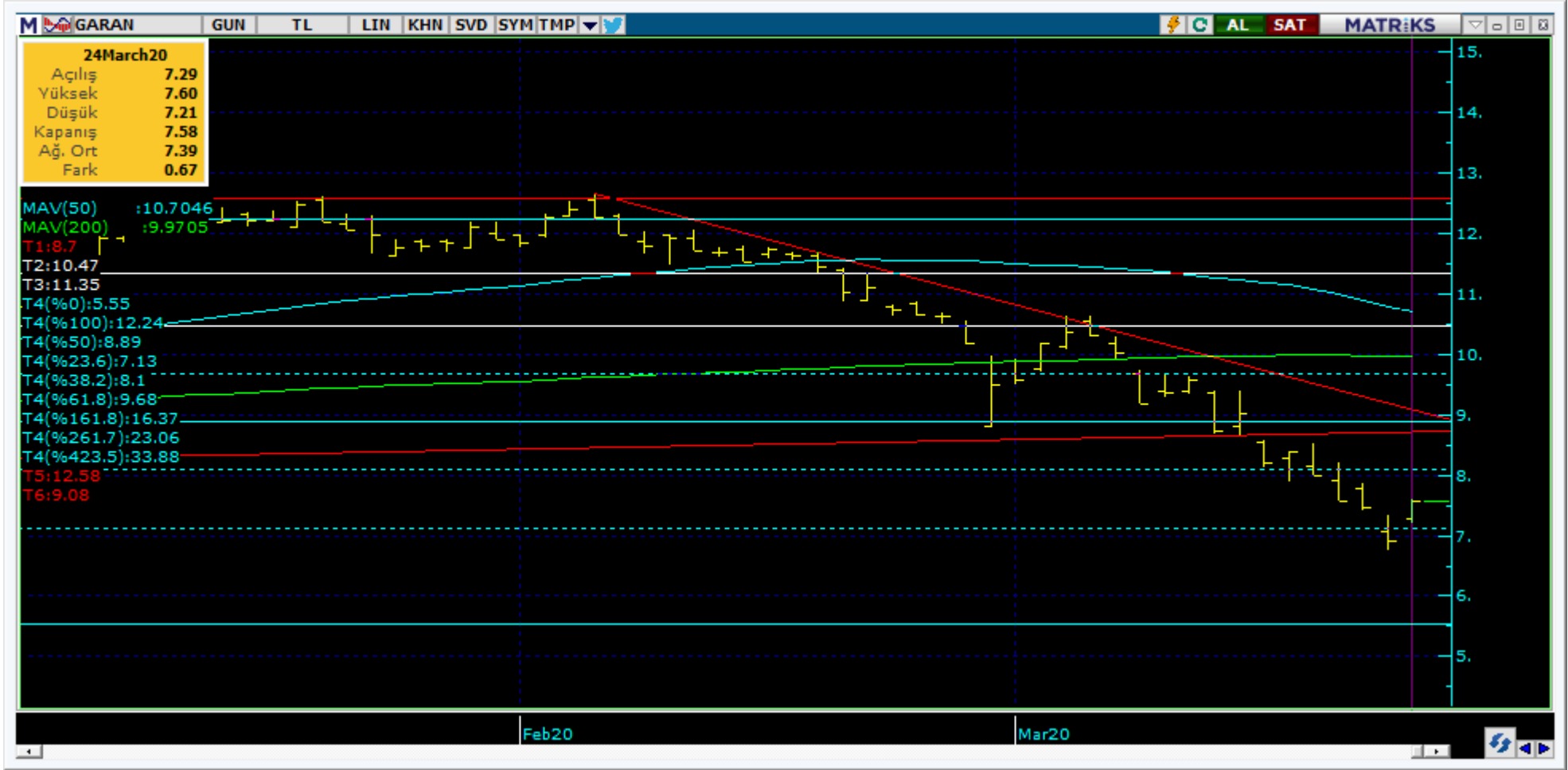
## Endeks Sözleşmesi Açık Pozisyon Sayıları



Mart Vadeli USDTRY Kontratı Alış Satış Rakamları				
	Aracı Kurum	Net(mn Lot)	Aracı Kurum	Net(mn Lot)
24/03/2020	Deniz Yatırım	5,894	Garanti Yat.	-4,565
	Meksa Yatırım	2,525	Vakıf Yat.	-2,894
	Yapi Kredi Yat.	2,033	Osmanli Yatırım	-1,470
	Akbank	1,952	Ak Yat.	-1,346
	Tacirler Men.	1,157	İs Yatırım	-1,188
	Aracı Kurum	Net(mn Lot)	Aracı Kurum	Net(mn Lot)
Şub-Mar	Yapi Kredi Yat.	27,450	Garanti Bank	-41,000
	Osmanli Yatırım	11,177	Akbank	-30,529
	Garanti Yat.	5,594	TEB Yatırım	-2,934
	Oyak Yatırım	4,744	Ak Yat.	-2,113
	İs Yatırım	4,677	Unlu Menkul	-1,465

## Döviz Sözleşmesi Açık Pozisyon Sayıları





Kodu	Son	1G Değ.	Yab. %	3A Ort.H	Pivot	1.DesteK	2.DesteK	1.Direnç	2.Direnç
GARAN	7.58	9.70%	71.13	85.6 mn\$	7.46	7.33	7.07	7.72	7.85

<https://www.isyatirim.com.tr/tr-tr/analiz/hisse/Sayfalar/Sirket-Karti.aspx?hisse=GARAN>



Kodu	Son	1G Değ.	Yab. %	3A Ort.H	Pivot	1.Destek	2.Destek	1.Direnç	2.Direnç
THYAO	8.29	7.52%	31.32	286.9 mn\$	8.21	8.05	7.81	8.45	8.61

<https://www.isyatirim.com.tr/tr-tr/analiz/hisse/Sayfalar/Sirket-Karti.aspx?hisse=THYAO>



Kodu	Son	1G Değ.	Yab. %	3A Ort.H	Pivot	1.Destek	2.Destek	1.Direnç	2.Direnç
ISCTR	4.82	7.11%	56.48	28.9 mn\$	4.77	4.68	4.54	4.91	5.00

<https://www.isyatirim.com.tr/tr-tr/analiz/hisse/Sayfalar/Sirket-Karti.aspx?hisse=ISCTR>





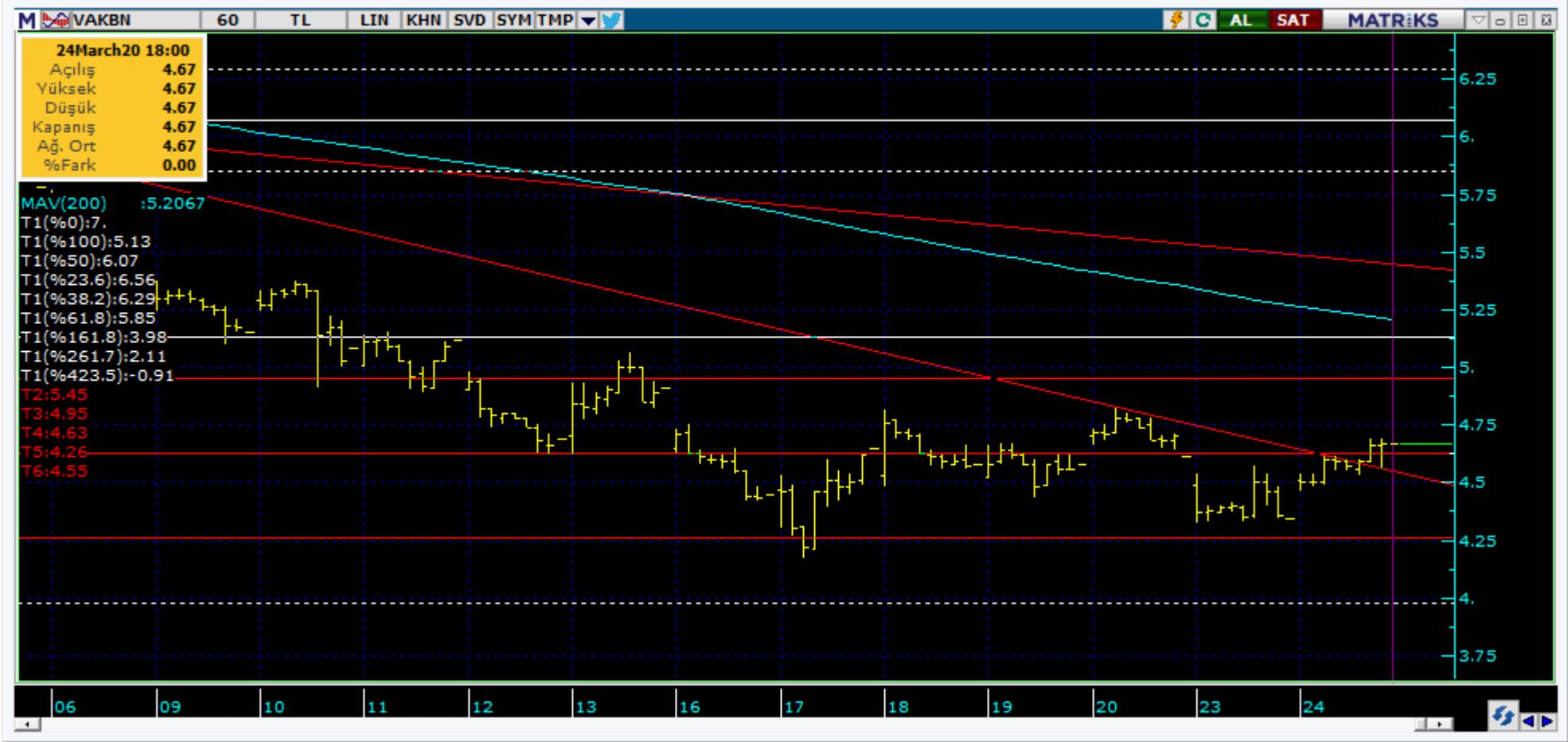
Kodu	Son	1G Değ.	Yab. %	3A Ort.H	Pivot	1.Destek	2.Destek	1.Direnç	2.Direnç
AKBNK	5.73	6.90%	69.36	42.9 mn\$	5.70	5.58	5.43	5.85	5.97

<https://www.isyatirim.com.tr/tr-tr/analiz/hisse/Sayfalar/Sirket-Karti.aspx?hisse=AKBNK>



Kodu	Son	1G Değ.	Yab. %	3A Ort.H	Pivot	1.Destek	2.Destek	1.Direnç	2.Direnç
YKBNK	1.90	7.34%	65.76	45.3 mn\$	1.88	1.85	1.79	1.94	1.97

<https://www.isyatirim.com.tr/tr-tr/analiz/hisse/Sayfalar/Sirket-Karti.aspx?hisse=YKBNK>



Kodu	Son	1G Değ.	Yab. %	3A Ort.H	Pivot	1.Destek	2.Destek	1.Direnç	2.Direnç
VAKBN	4.67	7.60%	63.93	32.8 mn\$	4.61	4.52	4.38	4.75	4.84

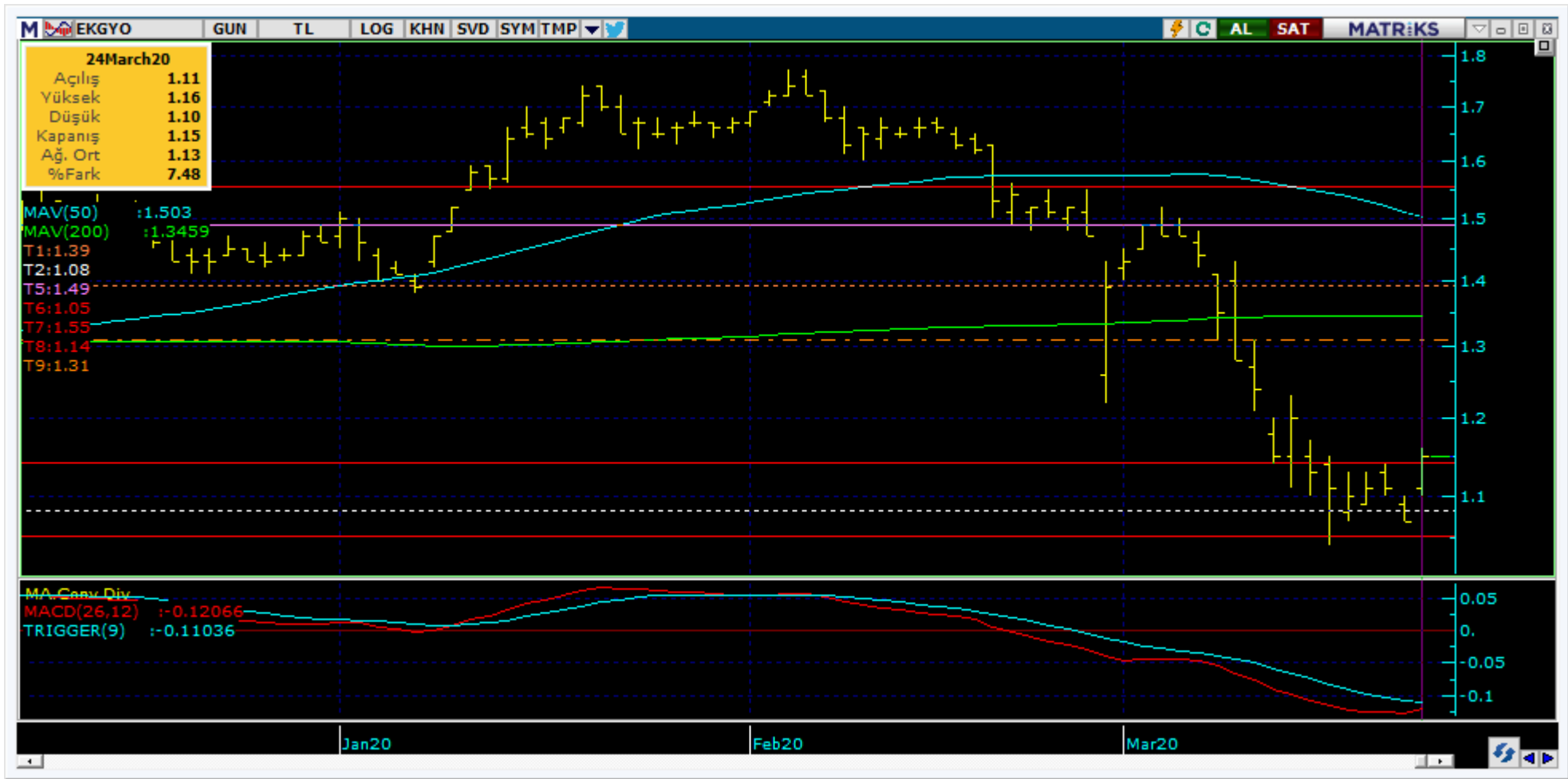
<https://www.isyatirim.com.tr/tr-tr/analiz/hisse/Sayfalar/Sirket-Karti.aspx?hisse=VAKBN>

# Şirketler Teknik Analiz Görünümü –Halkbank



Kodu	Son	1G Değ.	Yab. %	3A Ort.H	Pivot	1.DesteK	2.DesteK	1.Direnc	2.Direnc
HALKB	4.97	6.65%	43.30	61.5 mn\$	4.93	4.84	4.72	5.05	5.14

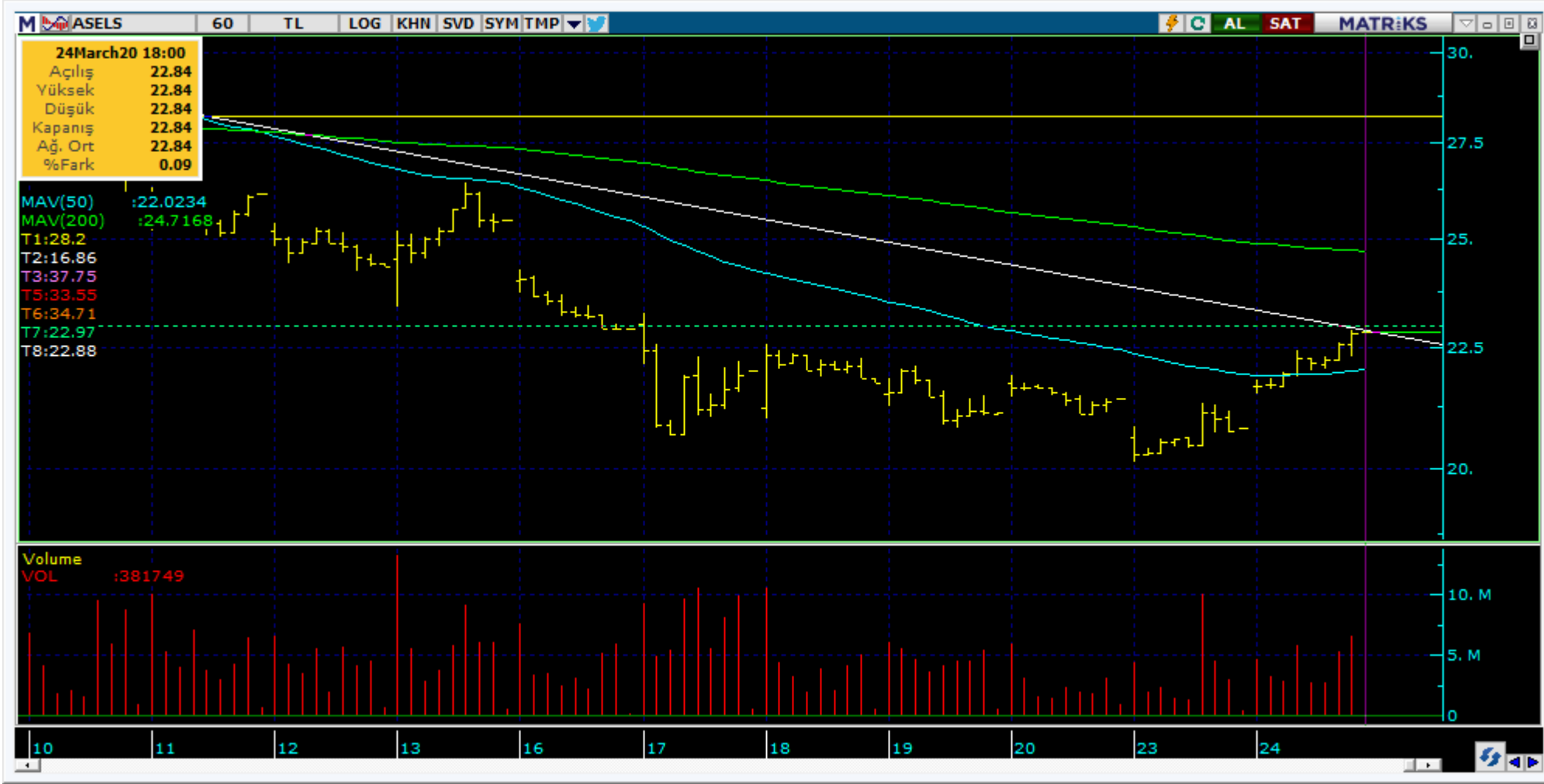
<https://www.isyatirim.com.tr/tr-tr/analiz/hisse/Sayfalar/Sirket-Karti.aspx?hisse=HALKB>



Kodu	Son	1G Değ.	Yab. %	3A Ort.H	Pivot	1.DesteK	2.DesteK	1.Direnç	2.Direnç
EKGYO	1.15	7.48%	43.65	42.3 mn\$	1.14	1.11	1.08	1.17	1.20

<https://www.isyatirim.com.tr/tr-tr/analiz/hisse/Sayfalar/Sirket-Karti.aspx?hisse=EKGYO>

# Bugün hareketlenmesi muhtemel hisseler ↑ ASELS



Kodu	Son	Yab. %	Pivot	1.Destek	2.Destek	1.Direnç	2.Direnç	1 Ay Ort.Hac.(Adet) / Son Gün	Fark
ASELS	22.84	31.77	22.40	21.95	21.05	23.30	23.75	41.2 mn / 33.9 mn	-18%

# Bugün hareketlenmesi muhtemel hisseler ↑ DOAS



Kodu	Son	Yab. %	Pivot	1.Destek	2.Destek	1.Direnç	2.Direnç	1 Ay Ort.Hac.(Adet) / Son Gün	Fark
DOAS	5.61	16.42	5.48	5.34	5.08	5.74	5.88	1.0 mn / 0.4 mn	▼ -57%

# Bugün hareketlenmesi muhtemel hisseler ↑ EREGL



Kodu	Son	Yab. %	Pivot	1.Destek	2.Destek	1.Direnç	2.Direnç	1 Ay Ort.Hac.(Adet) / Son Gün	Fark
EREGL	8.01	67.67	7.94	7.82	7.62	8.14	8.26	27.3 mn / 21.8 mn	-20%

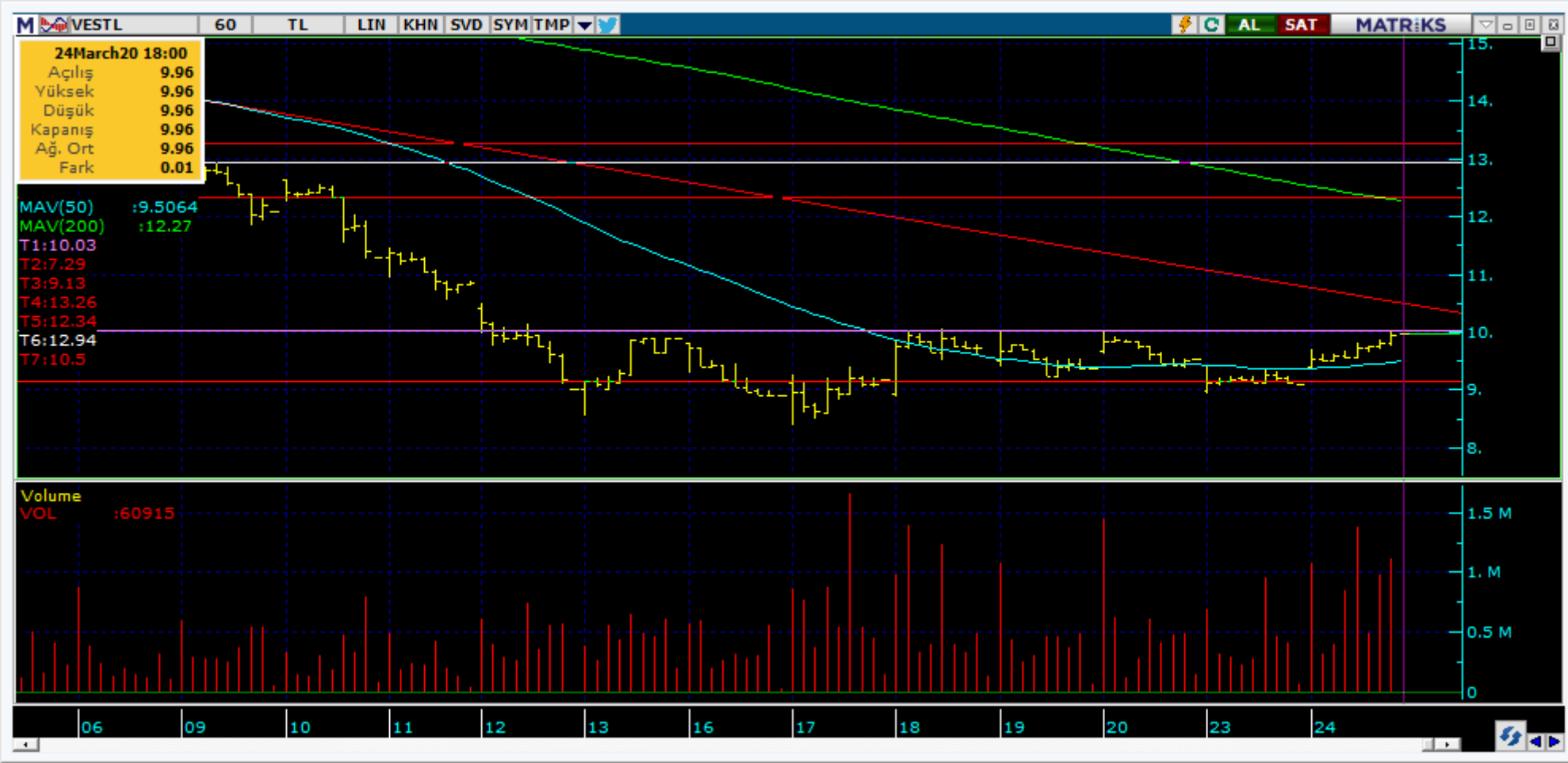


# Bugün hareketlenmesi muhtemel hisseler ↑ TSKB



Kodu	Son	Yab. %	Pivot	1.Destek	2.Destek	1.Direnç	2.Direnç	1 Ay Ort.Hac.(Adet) / Son Gün	Fark
TSKB	0.95	31.89	0.94	0.92	0.90	0.96	0.98	71.8 mn / 69.4 mn	-3%

# Bugün hareketlenmesi muhtemel hisseler ↑ VESTL



Kodu	Son	Yab. %	Pivot	1.Destek	2.Destek	1.Direnç	2.Direnç	1 Ay Ort.Hac.(Adet) / Son Gün	Fark
VESTL	9.96	15.56	9.78	9.56	9.17	10.15	10.40	4.2 mn / 6.6 mn	▲ 58%

Kodu	Son	1G Değ.	Yab. %	3A Ort.H	Pivot	1.Destek	2.Destek	1.Direnç	2.Direnç
AKBNK	5.73	6.90%	69.36	42.9 mn\$	5.70	5.58	5.43	5.85	5.97
ARCLK	13.05	5.07%	75.36	10.2 mn\$	12.97	12.75	12.50	13.25	13.45
ASELS	22.84	9.81%	31.77	151.4 mn\$	22.40	21.95	21.05	23.30	23.75
BIMAS	53.25	2.40%	69.13	17.1 mn\$	53.25	52.55	51.85	53.95	54.65
DOHOL	1.64	5.81%	41.91	8.6 mn\$	1.64	1.61	1.59	1.66	1.69
EKGYO	1.15	7.48%	43.65	42.3 mn\$	1.14	1.11	1.08	1.17	1.20
EREGL	8.01	5.67%	67.67	35.7 mn\$	7.94	7.82	7.62	8.14	8.26
FROTO	48.50	5.80%	74.14	5.6 mn\$	48.31	46.55	44.65	50.25	52.00
GARAN	7.58	9.70%	71.13	85.6 mn\$	7.46	7.33	7.07	7.72	7.85
HALKB	4.97	6.65%	43.30	61.5 mn\$	4.93	4.84	4.72	5.05	5.14
ISCTR	4.82	7.11%	56.48	28.9 mn\$	4.77	4.68	4.54	4.91	5.00
KCHOL	13.47	5.32%	80.67	13.8 mn\$	13.44	13.20	12.90	13.70	14.00
KOZAA	8.62	9.95%	54.99	34.9 mn\$	8.48	8.34	8.06	8.76	8.90
KOZAL	59.55	9.97%	63.56	22.3 mn\$	58.37	57.20	54.80	60.75	61.90
KRDMD	1.94	7.18%	15.92	75.3 mn\$	1.92	1.87	1.80	1.99	2.04
PETKM	3.15	5.35%	16.20	80.8 mn\$	3.12	3.08	3.00	3.20	3.24
PGSUS	25.98	9.99%	31.57	31.8 mn\$	25.39	24.80	23.60	26.55	27.15
SAHOL	7.59	5.12%	67.95	18.4 mn\$	7.56	7.42	7.24	7.74	7.88
SISE	3.94	5.07%	24.80	53.6 mn\$	3.90	3.86	3.77	3.99	4.03
SODA	4.73	4.88%	32.16	24.5 mn\$	4.70	4.67	4.60	4.77	4.80
TAVHL	14.56	9.97%	87.46	9.8 mn\$	14.23	13.90	13.25	14.90	15.20
TCELL	13.30	-0.67%	87.22	26.3 mn\$	13.50	13.05	12.80	13.75	14.20
THYAO	8.29	7.52%	31.32	286.9 mn\$	8.21	8.05	7.81	8.45	8.61
TKFEN	12.40	6.44%	47.62	25.1 mn\$	12.30	12.15	11.90	12.55	12.70
TOASO	15.72	9.93%	69.94	8.5 mn\$	15.38	15.05	14.35	16.05	16.40
TSKB	0.95	6.74%	31.89	16.2 mn\$	0.94	0.92	0.90	0.96	0.98
TTKOM	6.78	9.35%	68.67	20.3 mn\$	6.65	6.52	6.25	6.92	7.05
TUPRS	73.85	7.03%	64.53	50.4 mn\$	72.97	71.95	70.00	74.90	75.90
VAKBN	4.67	7.60%	63.93	32.8 mn\$	4.61	4.52	4.38	4.75	4.84
YKBNK	1.90	7.34%	65.76	45.3 mn\$	1.88	1.85	1.79	1.94	1.97

Son İşlem Önerileri Tarih sıralamasına göre son 10 tane işlem önerimiz ve performanları aşağıdaki tabloda gösterilmektedir.

	Öneri	Oneri Tarihi	AL	SAT	Acilis	Hedef	Hedef	Stop	Stop	Kapanis	Kapanış	Getiri/	Gün	Öneri	
					Fiyat (₺)	Fiyat (TL)	%	Fiyat (₺)	%	Fiyat (₺)	Tarih	Zarar	Sayısı	Durumu	
Kısa Vadeli İşlem Önerileri	Hisse	11/03/2020	VAKBN		5.11	5.28	3.3%	4.99	-2.3%	4.99	11/03/2020	-2.3%	0	Kapalı	
	Emtia VI	11/03/2020	Altın		334.00	342.00	2.4%	331	-0.9%	331.00	12/03/2020	-0.9%	1	Kapalı	
	Hisse	11/03/2020	ASELS		26.04	27.00	3.7%	25.5	-2.1%	25.50	11/03/2020	-2.1%	0	Kapalı	
	Hisse	12/03/2020	TCELL		13.68	14.07	2.9%	13.4	-2.0%	13.40	12/03/2020	-2.0%	0	Kapalı	
	Hisse	13/03/2020	EREGL		8.17	8.42	3.1%	8	-2.1%	8.00	13/03/2020	-2.1%	0	Kapalı	
	Hisse	17/03/2020	GARAN		8.29	8.55	3.1%	8.12	-2.1%	8.12	17/03/2020	-2.1%	0	Kapalı	
	Endeks	18/03/2020		Endeks	104.00	101.00	-2.9%	105.5	1.4%	103.90	18/03/2020	0.1%	0	Kapalı	
	Hisse	19/03/2020	HALKB		5.04	5.20	3.2%	4.95	-1.8%	4.95	20/03/2020	-1.8%	1	Kapalı	
	Endeks	19/03/2020	Endeks		103.50	105.50	1.9%	102.4	-1.1%	102.40	19/03/2020	-1.1%	0	Kapalı	
	Emtia VI	24/03/2020	Altın		1,587.00	1,645.00	3.7%	1563	-1.5%	1,635.00	24/03/2020	3.0%	0	Kapalı	
Orta Vadeli İşlem Önerileri	Hisse	04/02/2020	GUSGR		2.76	3.03	9.8%	2.65	-4.0%	2.65	06/02/2020	-4.0%	2	Kapalı	
	Hisse	07/02/2020	MGROS		26.80	29.00	8.2%	25.8	-3.7%	25.80	10/02/2020	-3.7%	3	Kapalı	
	Hisse	13/02/2020	THYAO		14.86	16.10	8.3%	14.3	-3.8%	14.87	19/02/2020	0.1%	6	Kapalı	
	Hisse	14/02/2020	KCHOL		20.20	21.60	6.9%	19.4	-4.0%	19.40	21/02/2020	-4.0%	7	Kapalı	
	Hisse	14/02/2020	KARSN		1.91	2.10	9.9%	1.82	-4.7%	1.82	20/02/2020	-4.7%	6	Kapalı	
	Hisse	20/02/2020	OTKAR		164.00	180.00	9.8%	157	-4.3%						Açık
	Hisse	20/02/2020	LOGO		69.60	77.00	10.6%	65	-6.6%	77.00	24/02/2020	10.6%	4	Kapalı	
	Hisse	03/03/2020	ULKER		21.40	23.00	7.5%	20.5	-4.2%	22.80	06/03/2020	6.5%	3	Kapalı	
	Hisse	04/03/2020	TRGYO		2.83	3.10	9.5%	2.7	-4.6%						Açık
	Hisse	18/03/2020	TSKB		0.86	0.98	14.0%	0.81	-5.8%	0.97	19/03/2020	12.8%	1	Kapalı	

Müşterimiz olmayan ve tüm önerilerimize eşzamanlı olarak ulaşmak isteyenler için irtibat numarası: (212) 350 24 24

E-posta: [bilgi@isyatirim.com.tr](mailto:bilgi@isyatirim.com.tr)

Web sitesi: <https://www.isyatirim.com.tr/tr-tr/Sayfalar/nasil-hesap-acabilirim.aspx>

[Bu hafta yayınlanan «Haftalık Takip Listesi» yayını için tıklayınız.](#)

Gelişmiş Hisse Arama

[:https://www.isyatirim.com.tr/tr-tr/analiz/hisse/Sayfalar/gelismis-hisse-arama.aspx](https://www.isyatirim.com.tr/tr-tr/analiz/hisse/Sayfalar/gelismis-hisse-arama.aspx)

Tüm raporlarımıza ulaşmak için [:https://www.isyatirim.com.tr/tr-tr/analiz/arastirma-raporlari/Sayfalar/default.aspx](https://www.isyatirim.com.tr/tr-tr/analiz/arastirma-raporlari/Sayfalar/default.aspx)

\*Tarihi yüksek seviyelerdeki hisseler, long yönde değerlendirilmelidir. Bu hisseler geçtiğimiz günlerde de tarihi zirve yapmış veya ilk kez tarihi zirve yapıyor olabilir. Bu hisseleri elinde tutan hiçbir yatırımcı TL bazında zararda değildir. Fiyat grafiğinin (TL grafikler) sol tarafında mevcut fiyattan yüksek fiyatta maliyeti olan yatırımcı yoktur. Dolayısıyla yükselen fiyatlar, zararda olan yatırımcıların satışlarıyla karşılaşmaz, sadece kar realizasyonu yapan yatırımcılar olabilir. Bu bağlamda yükselen bir stop fiyatıyla bu kağıtlarda yatırımcı olmak çok uygun bir risk/kazanç oranı sunmaktadır.

**Öneri bilgilendirmesi:** İş Yatırım Menkul Değerler A.Ş.'nin (İş Yatırım) BIST'te halka açık şirketler için AL, TUT ve SAT yönündeki önerileri BIST-100 endeksinin (endeks) beklenen getirisine göre değerlendirilmektedir. Tüm bu öneriler İş Yatırım Araştırma Bölümü analistleri tarafından şirketlerin ileride elde edeceği tahmin edilen karları, nakit akımları ve bilançolarına göre bağımsız olarak değerlendirilir. Ek olarak, analistler koşulların elverişsiz olduğu veya doğru değerlendirme yapmanın mümkün olmadığı durumlarda bazı hisse senetleri için geçici olarak GÖZDEN GEÇİRİLİYOR önerisi verebilirler. Münferit her şirket için yatırım önerisi sırasıyla belirtilen şu kriterlere göre değerlendirilir;

İş Yatırım Hisse senedi tavsiye metodolojisi:

Artış Potansiyeli > %25 : AL

%10 < Artış Potansiyeli < %25 :TUT

Artış Potansiyeli < %10 : SAT

Her sınır değeri için analist +/- %5 kanaat kullanabilmektedir.

Burada yer alan bilgiler İş Yatırım Menkul Değerler A.Ş. tarafından bilgilendirme amacı ile hazırlanmıştır. Yatırım bilgi, yorum ve tavsiyeleri yatırım danışmanlığı kapsamında değildir. Yatırım danışmanlığı hizmeti; aracı kurumlar, portföy yönetim şirketleri, mevduat kabul etmeyen bankalar ile müşteri arasında imzalanacak yatırım danışmanlığı sözleşmesi çerçevesinde sunulmaktadır. Burada yer alan yorum ve tavsiyeler, yorum ve tavsiyede bulunanların kişisel görüşlerine dayanmaktadır. Herhangi bir yatırım aracının alım-satım önerisi ya da getiri vaadi olarak yorumlanmamalıdır. Bu görüşler mali durumunuz ile risk ve getiri tercihlerinize uygun olmayabilir. Bu nedenle, sadece burada yer alan bilgilere dayanarak yatırım kararı verilmesi beklentilerinize uygun sonuçlar doğurmayabilir.

Burada yer alan fiyatlar, veriler ve bilgilerin tam ve doğru olduğu garanti edilemez; içerik, haber verilmeksizin değiştirilebilir. Tüm veriler, İş Yatırım Menkul Değerler A.Ş. tarafından güvenilir olduğuna inanılan kaynaklardan alınmıştır. Bu kaynakların kullanılması nedeni ile ortaya çıkabilecek hatalardan İş Yatırım Menkul Değerler A.Ş. sorumlu değildir.