



# Teknik Görünüm Raporu

23.09.2020



**Destek Direnç Seviyeleri ve Pivot Deđeri**

Kodu	Son Fiyat	1 GÜNΔ	Pivot	1.Destek	2.Destek	1.Direnç	2.Direnç
BIST-100	1,096.16	0.84%	1,093	1,088	1,080	1,101	1,105
BIST-30	1,224.16	0.91%	1,220	1,214	1,205	1,230	1,236
BIST-50	1,004.19	0.89%	1,001	997	989	1,009	1,013



Destek Direnç Seviyeleri ve Pivot Değeri							
Kodu	Son Fiyat	1 GünΔ	Pivot	1.Destek	2.Destek	1.Direnç	2.Direnç
F_XU0301020	1,223.25	1.07%	1,219	1,212	1,201	1,230	1,237
F_XU0301220	1,234.50	0.90%	1,231	1,224	1,214	1,241	1,248
F_XU0300221	1,256.50	1.09%	1,251	1,246	1,236	1,262	1,267

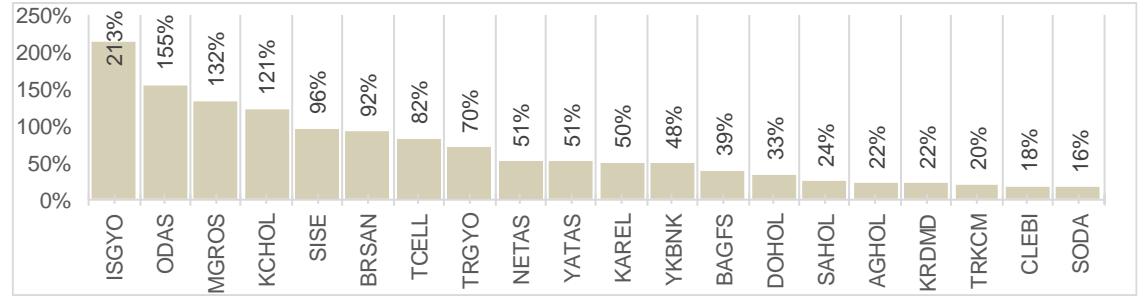


**Destek Direnç Seviyeleri ve Pivot Değeri**

Kodu	Son Fiyat	1 GünΔ	Pivot	1.Destek	2.Destek	1.Direnç	2.Direnç
F_USDTRY1020	7.7489	0.25%	7.7438	7.7276	7.7063	7.7651	7.7813
F_USDTRY1120	7.8398	0.34%	7.8294	7.8135	7.7873	7.8556	7.8715
F_USDTRY1220	7.9050	0.16%	7.9008	7.8832	7.8614	7.9226	7.9402

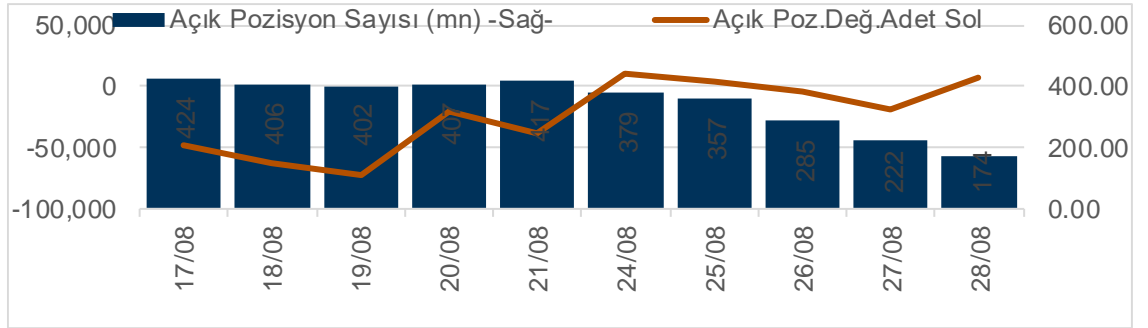
XUTUM Hisse Senetleri Piyasası Alış Satış Rakamları					
Aracı Kurum		Net(mnTL)	Aracı Kurum		Net(mnTL)
22/09/2020	Yapı Kredi Yat.	104.7	QNB Finans	-157.1	
	Yat.Finansman	68.5	Deniz Yatırım	-46.2	
	Merrill Lynch	66.4	Ak Yatırım	-39.5	
	Oyak Yatırım	37.3	Tacirler Yat.	-37.3	
	İş Yatırım	34.2	TEB Yatırım	-36.8	
Aracı Kurum		Net(mnTL)	Aracı Kurum		Net(mnTL)
Yılıçi	Garanti Yat.	6383.1	Merrill Lynch	-7028.5	
	İş Yatırım	5506.7	A1 Capital Menku	-5947.5	
	Ziraat Yat.	3720.7	Meksa Yatırım	-3574.7	
	Vakıf Yat.	3469.8	QNB Finans	-3314.8	
	Tera Yatırım	3008.7	Citi Menkul	-2723.6	

## BIST100 -1 Ay Ort.Hac. Göre Hacim Artışı Olan Hisseler (Adet)



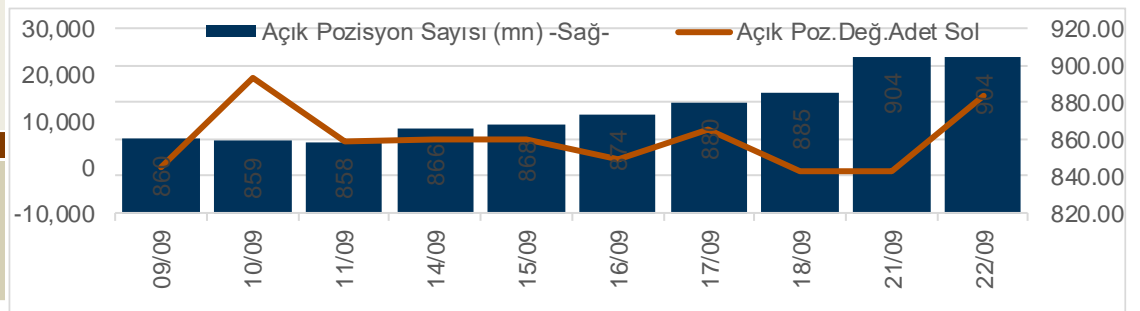
Ekim Vadeli Endeks Kontratı Alış Satış Rakamları					
Aracı Kurum		Net(mn Lot)	Aracı Kurum		Net(mn Lot)
22/09/2020	Tacirler Yatiri	11,048	Garanti Yat.	-6,515	
	Is Yatirim	6,378	Ak Yatirim	-4,911	
	Merrill Lynch	4,801	Phillipcapital	-2,224	
	Teb Yatirim	4,007	QNB Finans	-1,947	
	Meksa Yatirim	3,778	Yatirim Fin.	-1,799	
Aracı Kurum		Net(mn Lot)	Aracı Kurum		Net(mn Lot)
May-Eyl	Teb Yatirim	154,798	Credit Suisse	-44,945	
	Citi Menkul	46,908	Garanti Yat.	-41,107	
	Deniz Yatirim	7,886	Yapi Kredi	-22,879	
	Gedik Yatirim	1,918	Ak Yatirim	-16,187	
Bgc Partners	1,629	HSBC Yatirim	-14,762		

## Endeks Sözleşmesi Açık Pozisyon Sayıları



Ekim Vadeli USDTRY Kontratı Alış Satış Rakamları					
Aracı Kurum		Net(mn Lot)	Aracı Kurum		Net(mn Lot)
22/09/2020	Deniz Yatırım	5,203	Vakıf Yat.	-3,091	
	Tera Yatırım	1,403	Meksa Yatırım	-1,663	
	Yapı Kredi	920	Burgan Yatırım	-1,036	
	Sanko Yatırım	744	Is Yatırım	-689	
	QNB Finans	713	Yapı Kredi Yat.	-472	
Aracı Kurum		Net(mn Lot)	Aracı Kurum		Net(mn Lot)
Tem-Eyl	Ziraat Yat.	68,705	Akbank	-121,425	
	Yapı Kredi Yat.	24,488	TCMB	-71,027	
	TEB Yatırım	16,450	Garanti Bank	-58,000	
	Yapı Kredi	15,423	Finansbank	-12,717	
	Is Yatırım	15,352	Burgan Yatırım	-9,008	

## Döviz Sözleşmesi Açık Pozisyon Sayıları





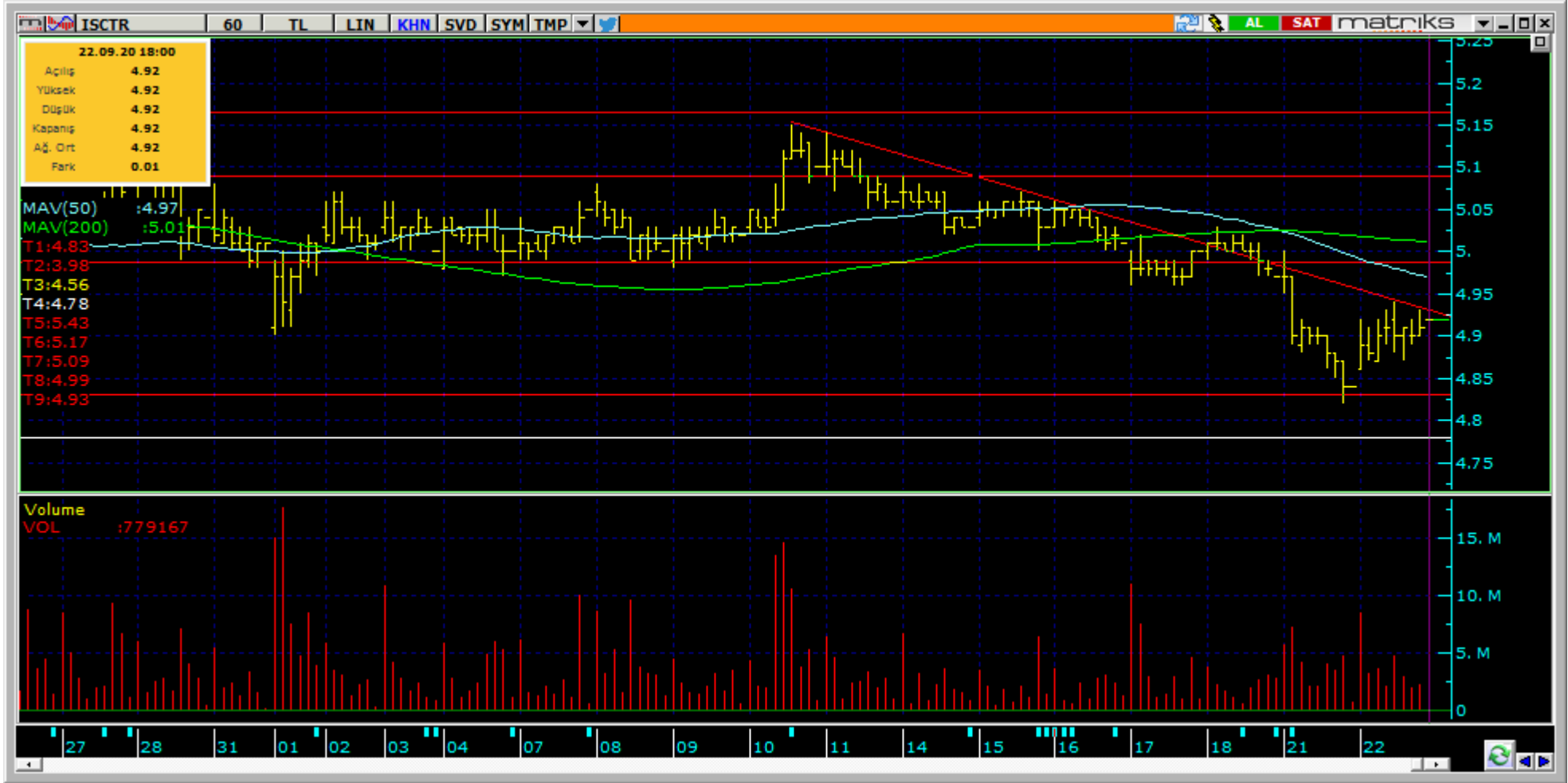
Kodu	Son	1G Değ.	Yab. %	3A Ort.H	Pivot	1.Destek	2.Destek	1.Direnç	2.Direnç
GARAN	6.47	-0.15%	46.86	145.4 mn\$	6.49	6.42	6.38	6.53	6.60

<https://www.isyatirim.com.tr/tr-tr/analiz/hisse/Sayfalar/Sirket-Karti.aspx?hisse=GARAN>



Kodu	Son	1G Değ.	Yab. %	3A Ort.H	Pivot	1.Destek	2.Destek	1.Direnç	2.Direnç
THYAO	10.57	2.13%	31.57	103.3 mn\$	10.48	10.35	10.15	10.70	10.80

<https://www.isyatirim.com.tr/tr-tr/analiz/hisse/Sayfalar/Sirket-Karti.aspx?hisse=THYAO>



Kodu	Son	1G Değ.	Yab. %	3A Ort.H	Pivot	1.Destek	2.Destek	1.Direnç	2.Direnç
ISCTR	4.92	1.65%	44.91	28.8 mn\$	4.91	4.87	4.83	4.95	4.99

<https://www.isyatirim.com.tr/tr-tr/analiz/hisse/Sayfalar/Sirket-Karti.aspx?hisse=ISCTR>





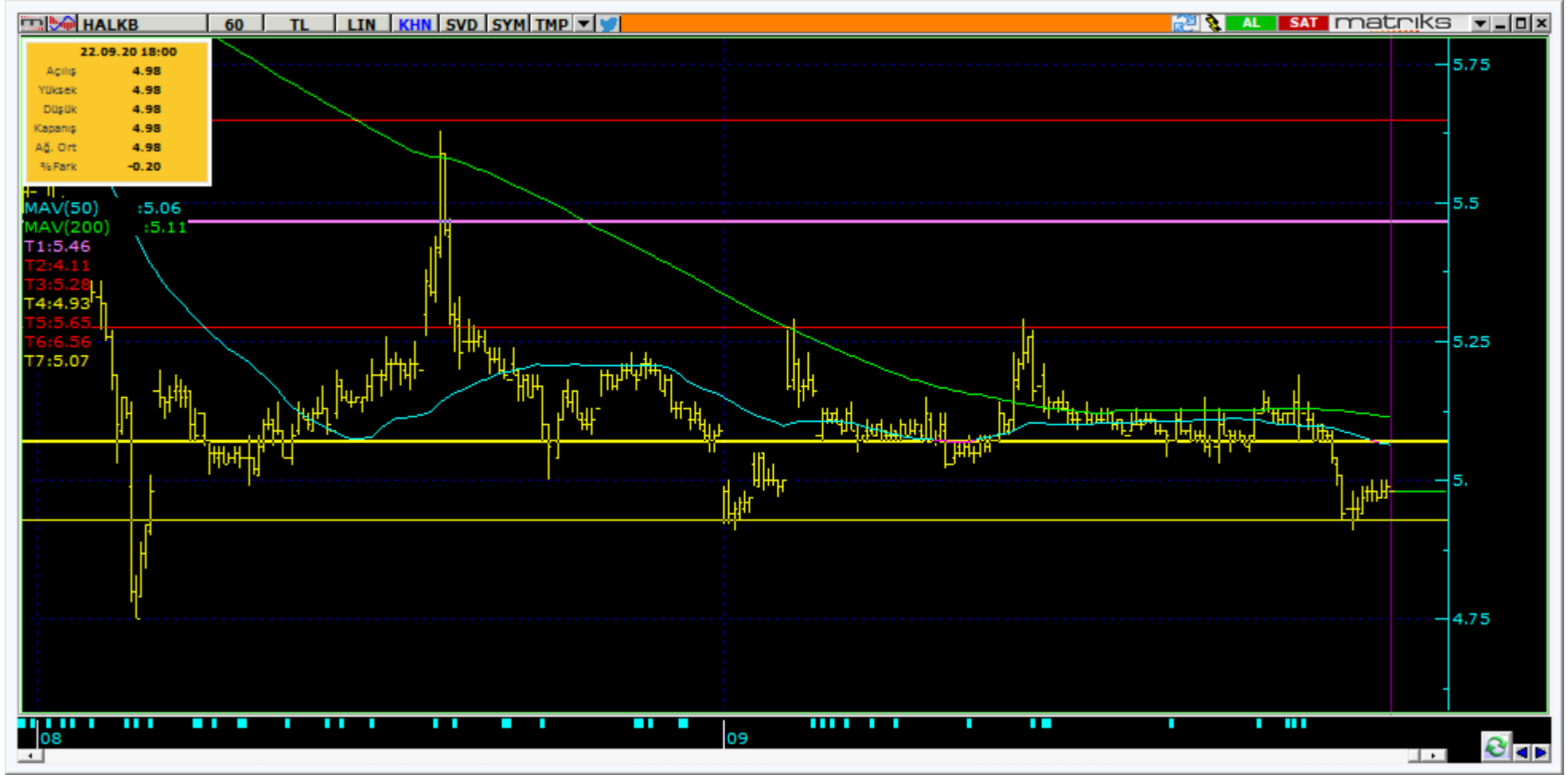
Kodu	Son	1G Değ.	Yab. %	3A Ort.H	Pivot	1.Destek	2.Destek	1.Direnç	2.Direnç
AKBNK	4.74	0.42%	51.52	70.2 mn\$	4.74	4.71	4.68	4.77	4.80

<https://www.isyatirim.com.tr/tr-tr/analiz/hisse/Sayfalar/Sirket-Karti.aspx?hisse=AKBNK>



Kodu	Son	1G Değ.	Yab. %	3A Ort.H	Pivot	1.Destek	2.Destek	1.Direnç	2.Direnç
YKBNK	2.00	1.52%	63.16	42.8 mn\$	1.99	1.98	1.95	2.02	2.03

<https://www.isyatirim.com.tr/tr-tr/analiz/hisse/Sayfalar/Sirket-Karti.aspx?hisse=YKBNK>



Kodu	Son	1G Deđ.	Yab. %	3A Ort.H	Pivot	1.Destek	2.Destek	1.Direnç	2.Direnç
HALKB	4.98	0.61%	6.21	48.6 mn\$	4.96	4.93	4.87	5.02	5.05

<https://www.isyatirim.com.tr/tr-tr/analiz/hisse/Sayfalar/Sirket-Karti.aspx?hisse=HALKB>



Kodu	Son	1G Değ.	Yab. %	3A Ort.H	Pivot	1.Destek	2.Destek	1.Direnç	2.Direnç
EKGYO	1.73	0.00%	39.81	160.9 mn\$	1.73	1.72	1.70	1.75	1.76

<https://www.isyatirim.com.tr/tr-tr/analiz/hisse/Sayfalar/Sirket-Karti.aspx?hisse=EKGYO>

# Bugün hareketlenmesi muhtemel hisseler ↑EREGL



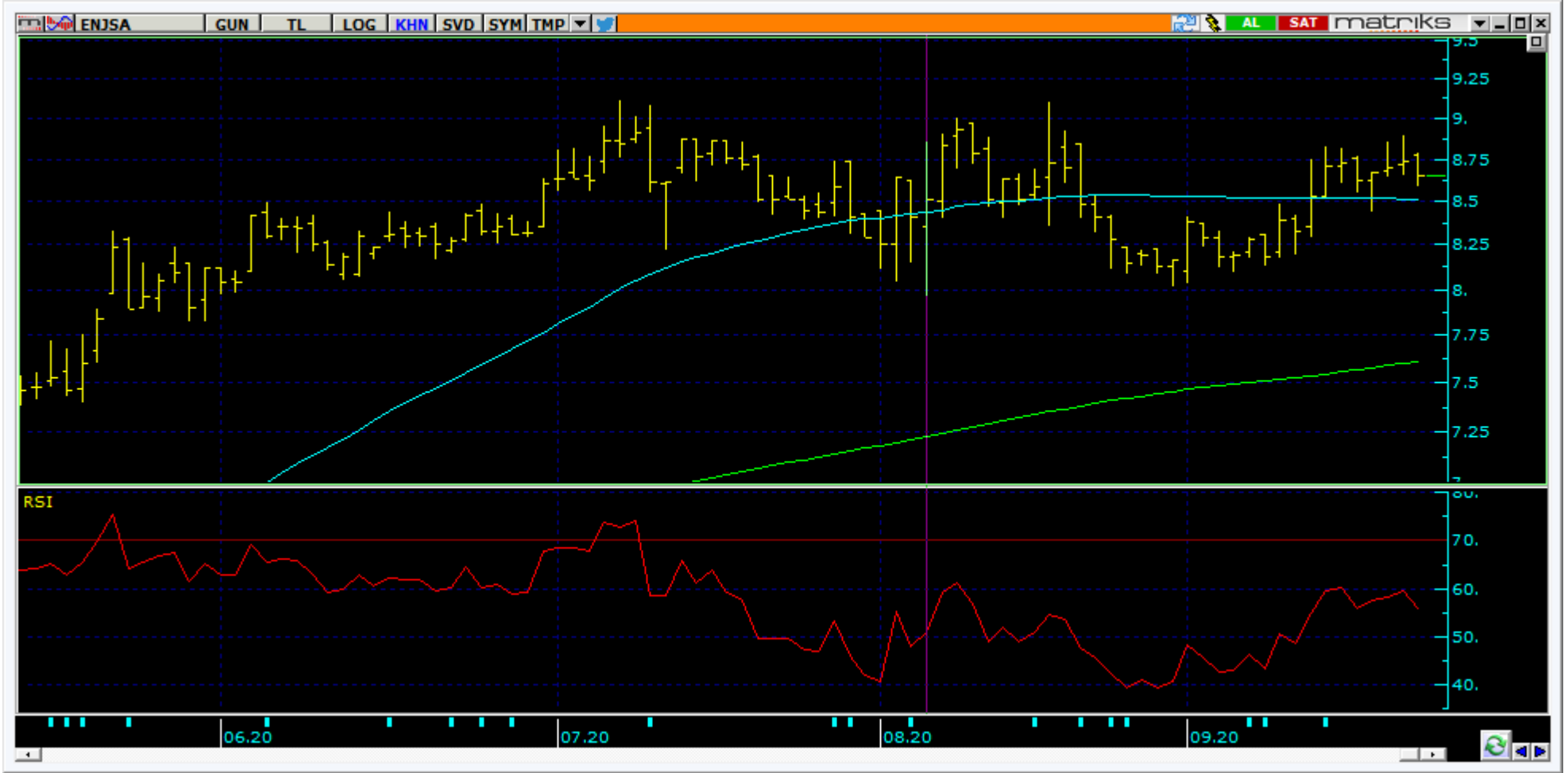
Kodu	Son	Yab. %	Pivot	1.Destek	2.Destek	1.Direnç	2.Direnç	1 Ay Ort.Hac.(Adet) / Son Gün	Fark
EREGL	9.24	59.07	9.19	9.09	8.94	9.34	9.44	23.2 mn / 17.2 mn	▼ -26%



Kodu	Son	Yab. %	Pivot	1.Destek	2.Destek	1.Direnç	2.Direnç	1 Ay Ort.Hac.(Adet) / Son Gün	Fark
TCELL	15.10	85.04	14.97	14.80	14.50	15.25	15.45	16.4 mn / 29.7 mn	▲ 82%

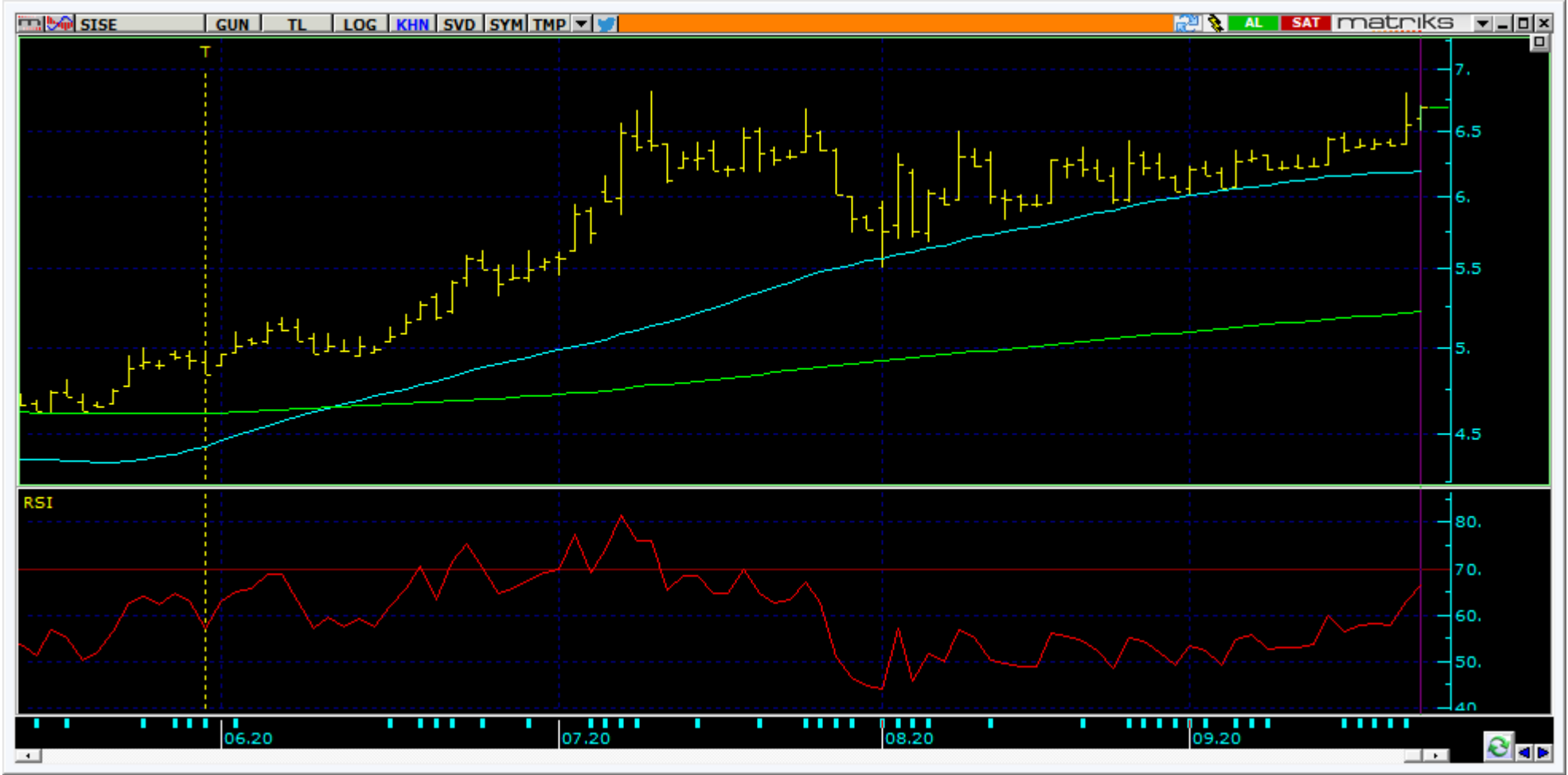


Kodu	Son	Yab. %	Pivot	1.Destek	2.Destek	1.Direnç	2.Direnç	1 Ay Ort.Hac.(Adet) / Son Gün	Fark
TTRAK	96.90	60.00	96.58	95.20	93.55	98.25	99.65	0.2 mn / 0.1 mn	▼ -40%



Kodu	Son	Yab. %	Pivot	1.Destek	2.Destek	1.Direnç	2.Direnç	1 Ay Ort.Hac.(Adet) / Son Gün	Fark
ENJSA	8.65	78.57	8.68	8.56	8.48	8.76	8.88	3.0 mn / 2.5 mn	▼ -17%





Kodu	Son	Yab. %	Pivot	1.Destek	2.Destek	1.Direnç	2.Direnç	1 Ay Ort.Hac.(Adet) / Son Gün	Fark
SISE	6.69	15.82	6.63	6.56	6.43	6.76	6.83	157.4 mn / 309.0 mn	▲ 96%

Kodu	Son	1G Değ.	Yab. %	3A Ort.H	Pivot	1.Destek	2.Destek	1.Direnç	2.Direnç
AKBNK	4.74	0.42%	51.52	70.2 mn\$	4.74	4.71	4.68	4.77	4.80
ARCLK	23.24	0.69%	65.54	30.7 mn\$	23.17	22.95	22.65	23.45	23.70
ASELS	16.34	0.74%	36.23	129.6 mn\$	16.28	16.10	15.90	16.50	16.65
BIMAS	69.00	0.29%	64.11	39.4 mn\$	69.15	68.40	67.80	69.75	70.50
DOHOL	2.30	0.44%	42.65	24.4 mn\$	2.30	2.27	2.25	2.32	2.35
EKGYO	1.73	0.00%	39.81	160.9 mn\$	1.73	1.72	1.70	1.75	1.76
EREGL	9.24	1.99%	59.07	47.3 mn\$	9.19	9.09	8.94	9.34	9.44
GARAN	6.47	-0.15%	46.86	145.4 mn\$	6.49	6.42	6.38	6.53	6.60
HALKB	4.98	0.61%	6.21	48.6 mn\$	4.96	4.93	4.87	5.02	5.05
ISCTR	4.92	1.65%	44.91	28.8 mn\$	4.91	4.87	4.83	4.95	4.99
KCHOL	13.81	-1.36%	70.59	26.3 mn\$	13.88	13.70	13.60	13.95	14.15
KOZAA	12.60	0.08%	55.52	23.8 mn\$	12.57	12.45	12.30	12.75	12.85
KOZAL	76.55	-0.33%	54.65	20.8 mn\$	76.60	75.70	74.85	77.45	78.35
KRDMD	3.28	3.14%	15.14	122.8 mn\$	3.25	3.20	3.13	3.32	3.37
MGROS	40.72	3.98%	44.00	19.6 mn\$	40.25	39.65	38.65	41.30	41.85
PETKM	4.23	1.68%	19.40	122.7 mn\$	4.21	4.15	4.07	4.29	4.35
PGSUS	45.88	1.50%	12.52	27.1 mn\$	45.61	45.20	44.55	46.25	46.65
SAHOL	7.39	-0.81%	65.02	14.4 mn\$	7.42	7.33	7.28	7.47	7.56
SISE	6.69	2.14%	15.82	130.9 mn\$	6.63	6.56	6.43	6.76	6.83
SODA	7.53	1.21%	27.77	26.1 mn\$	7.49	7.41	7.29	7.61	7.69
TAVHL	15.03	0.07%	63.44	21.0 mn\$	15.03	14.85	14.65	15.20	15.40
TCELL	15.10	2.79%	85.04	47.0 mn\$	14.97	14.80	14.50	15.25	15.45
THYAO	10.57	2.13%	31.57	103.3 mn\$	10.48	10.35	10.15	10.70	10.80
TKFEN	15.01	0.20%	20.56	46.3 mn\$	15.01	14.90	14.80	15.10	15.20
TRKCM	4.38	1.15%	20.96	48.9 mn\$	4.36	4.31	4.23	4.44	4.49
TSKB	1.05	0.00%	19.85	23.3 mn\$	1.05	1.04	1.03	1.06	1.07
TTKOM	6.77	0.89%	45.85	25.4 mn\$	6.75	6.71	6.66	6.80	6.84
TUPRS	79.25	0.57%	34.34	90.1 mn\$	79.20	78.65	78.05	79.80	80.35
VAKBN	3.87	0.26%	5.87	49.5 mn\$	3.87	3.84	3.80	3.91	3.94
YKBNK	2.00	1.52%	63.16	42.8 mn\$	1.99	1.98	1.95	2.02	2.03

Son İşlem Önerileri Tarih sıralamasına göre son 10 tane işlem önerimiz ve performansları aşağıdaki tabloda gösterilmektedir.

	Öneri	Oneri Tarihi	AL	SAT	Acilis	Hedef	Hedef	Stop	Stop	Kapanis	Kapaniş	Getiri/	Gün	Öneri	
					Fiyat (₺)	Fiyat (TL)	%	Fiyat (₺)	%	Fiyat (₺)	Tarih	Zarar	Sayısı	Durumu	
Kısa Vadeli İşlem Önerileri	Hisse	09/09/2020	TKFEN		15.60	16.40	5.1%	15.1	-3.2%	15.48	15/09/2020	-0.8%	7	Kapalı	
	Hisse	10/09/2020	ARCLK		22.30	23.10	3.6%	21.98	-1.4%	22.80	11/09/2020	2.2%	2	Kapalı	
	Endeks	10/09/2020	Endeks		1,243.00	1,284.00	3.3%	1229	-1.1%	1,243.00	15/09/2020	0.0%	6	Kapalı	
	Hisse	10/09/2020	KRDMD		3.06	3.25	6.2%	2.99	-2.3%	3.18	14/09/2020	3.9%	5	Kapalı	
	Hisse	14/09/2020	MGROS		38.20	40.00	4.7%	37.7	-1.3%	39.84	15/09/2020	4.3%	2	Kapalı	
	Hisse	15/09/2020	BIMAS		71.30	73.50	3.1%	69.9	-2.0%	69.90	15/09/2020	-2.0%	1	Kapalı	
	Hisse	16/09/2020	DOHOL		2.24	2.35	4.9%	2.19	-2.2%	2.27	18/09/2020	1.3%	3	Kapalı	
	Hisse	16/09/2020	SISE		6.39	6.66	4.2%	6.27	-1.9%						Açık
	Hisse	17/09/2020	ARCLK		23.26	24.00	3.2%	22.8	-2.0%	23.90	18/09/2020	2.8%	2	Kapalı	
	Hisse	18/09/2020	KRDMD		3.20	3.31	3.4%	3.14	-1.9%						Açık
Orta Vadeli İşlem Önerileri	Hisse	04/02/2020	GUSGR		2.76	3.03	9.8%	2.65	-4.0%	2.65	06/02/2020	-4.0%	2	Kapalı	
	Hisse	07/02/2020	MGROS		26.80	29.00	8.2%	25.8	-3.7%	25.80	10/02/2020	-3.7%	3	Kapalı	
	Hisse	13/02/2020	THYAO		14.86	16.10	8.3%	14.3	-3.8%	14.87	19/02/2020	0.1%	6	Kapalı	
	Hisse	14/02/2020	KCHOL		20.20	21.60	6.9%	19.4	-4.0%	19.40	21/02/2020	-4.0%	7	Kapalı	
	Hisse	14/02/2020	KARSN		1.91	2.10	9.9%	1.82	-4.7%	1.82	20/02/2020	-4.7%	6	Kapalı	
	Hisse	20/02/2020	OTKAR		164.00	180.00	9.8%	157	-4.3%	125.00	27/04/2020	-23.8%	67	Kapalı	
	Hisse	20/02/2020	LOGO		69.60	77.00	10.6%	65	-6.6%	77.00	24/02/2020	10.6%	4	Kapalı	
	Hisse	03/03/2020	ULKER		21.40	23.00	7.5%	20.5	-4.2%	22.80	06/03/2020	6.5%	3	Kapalı	
	Hisse	04/03/2020	TRGYO		2.83	3.10	9.5%	2.7	-4.6%	2.36	27/04/2020	-16.6%	54	Kapalı	
	Hisse	18/03/2020	TSKB		0.86	0.98	14.0%	0.81	-5.8%	0.97	19/03/2020	12.8%	1	Kapalı	

Müşterimiz olmayan ve tüm önerilerimize eşzamanlı olarak ulaşmak isteyenler için irtibat numarası: (212) 350 24 24

E-posta: [bilgi@isyatirim.com.tr](mailto:bilgi@isyatirim.com.tr)

Web sitesi: <https://www.isyatirim.com.tr/tr-tr/Sayfalar/nasil-hesap-acabilirim.aspx>

\*Dün Tarihi Zirvesinden Kapanan BIST-100 Hisseleri: CEMTS, SISE, ANACM, SODA

Gelişmiş Hisse Arama

:<https://www.isyatirim.com.tr/tr-tr/analiz/hisse/Sayfalar/gelismis-hisse-arama.aspx>

Tüm raporlarımıza ulaşmak için :<https://www.isyatirim.com.tr/tr-tr/analiz/arastirma-raporlari/Sayfalar/default.aspx>

\*Tarihi yüksek seviyelerdeki hisseler, long yönde değerlendirilmelidir. Bu hisseler geçtiğimiz günlerde de tarihi zirve yapmış veya ilk kez tarihi zirve yapıyor olabilir. Bu hisseleri elinde tutan hiçbir yatırımcı TL bazında zararda değildir. Fiyat grafiğinin (TL grafikler) sol tarafında mevcut fiyattan yüksek fiyatta maliyeti olan yatırımcı yoktur. Dolayısıyla yükselen fiyatlar, zararda olan yatırımcıların satışlarıyla karşılaşmaz, sadece kar realizasyonu yapan yatırımcılar olabilir. Bu bağlamda yükselen bir stop fiyatıyla bu kağıtlarda yatırımcı olmak çok uygun bir risk/kazanç oranı sunmaktadır.

**Öneri bilgilendirmesi:** İş Yatırım Menkul Değerler A.Ş.'nin (İş Yatırım) BIST'te halka açık şirketler için AL, TUT ve SAT yönündeki önerileri BIST-100 endeksinin (endeks) beklenen getirisine göre değerlendirilmektedir. Tüm bu öneriler İş Yatırım Araştırma Bölümü analistleri tarafından şirketlerin ileride elde edeceği tahmin edilen karları, nakit akımları ve bilançolarına göre bağımsız olarak değerlendirilir. Ek olarak, analistler koşulların elverişsiz olduğu veya doğru değerlendirme yapmanın mümkün olmadığı durumlarda bazı hisse senetleri için geçici olarak GÖZDEN GEÇİRİLİYOR önerisi verebilirler. Münferit her şirket için yatırım önerisi sırasıyla belirtilen şu kriterlere göre değerlendirilir;

İŞ Yatırım Hisse senedi tavsiye metodolojisi:

Artış Potansiyeli > %25 : AL

%10 < Artış Potansiyeli < %25 :TUT

Artış Potansiyeli < %10 : SAT

Her sınır değeri için analist +/- %5 kanaat kullanabilmektedir.

Burada yer alan bilgiler İş Yatırım Menkul Değerler A.Ş. tarafından bilgilendirme amacı ile hazırlanmıştır. Yatırım bilgi, yorum ve tavsiyeleri yatırım danışmanlığı kapsamında değildir. Yatırım danışmanlığı hizmeti; aracı kurumlar, portföy yönetim şirketleri, mevduat kabul etmeyen bankalar ile müşteri arasında imzalanacak yatırım danışmanlığı sözleşmesi çerçevesinde sunulmaktadır. Burada yer alan yorum ve tavsiyeler, yorum ve tavsiyede bulunanların kişisel görüşlerine dayanmaktadır. Herhangi bir yatırım aracının alım-satım önerisi ya da getiri vaadi olarak yorumlanmamalıdır. Bu görüşler mali durumunuz ile risk ve getiri tercihlerinize uygun olmayabilir. Bu nedenle, sadece burada yer alan bilgilere dayanarak yatırım kararı verilmesi beklentilerinize uygun sonuçlar doğurmayabilir.

Burada yer alan fiyatlar, veriler ve bilgilerin tam ve doğru olduğu garanti edilemez; içerik, haber verilmeksizin değiştirilebilir. Tüm veriler, İş Yatırım Menkul Değerler A.Ş. tarafından güvenilir olduğuna inanılan kaynaklardan alınmıştır. Bu kaynakların kullanılması nedeni ile ortaya çıkabilecek hatalardan İş Yatırım Menkul Değerler A.Ş. sorumlu değildir.

Bu içeriğe ilişkin tüm telif hakları İş Yatırım Menkul Değerler A.Ş.'ye aittir. Bu içerik, açık iznimiz olmaksızın başkaları tarafından herhangi bir amaçla, kısmen veya tamamen çoğaltılamaz, dağıtılamaz, yayımlanamaz veya değiştirilemez.