



Teknik Görünüm Raporu

18.06.2021



Destek Direnç Seviyeleri ve Pivot Değeri

Kodu	Son Fiyat	1 GünΔ	Pivot	1.Destek	2.Destek	1.Direnç	2.Direnç
BIST-100	1,414.15	-1.20%	1,419	1,409	1,403	1,424	1,435
BIST-30	1,525.31	-1.10%	1,531	1,519	1,513	1,537	1,548
BIST-50	1,247.80	-1.13%	1,252	1,243	1,238	1,257	1,266

Vadeli Endeks Kontratı Teknik Analiz Görünümü



Destek Direnç Seviyeleri ve Pivot Değeri

Kodu	Son Fiyat	1 GünΔ	Pivot	1.Destek	2.Destek	1.Direnç	2.Direnç
F_XU0300621	1,536.50	-1.05%	1,542	1,529	1,521	1,550	1,564
F_XU0300821	1,572.50	-1.10%	1,576	1,567	1,562	1,582	1,591
F_XU0301021	1,596.50	-0.72%	1,599	1,588	1,580	1,607	1,618

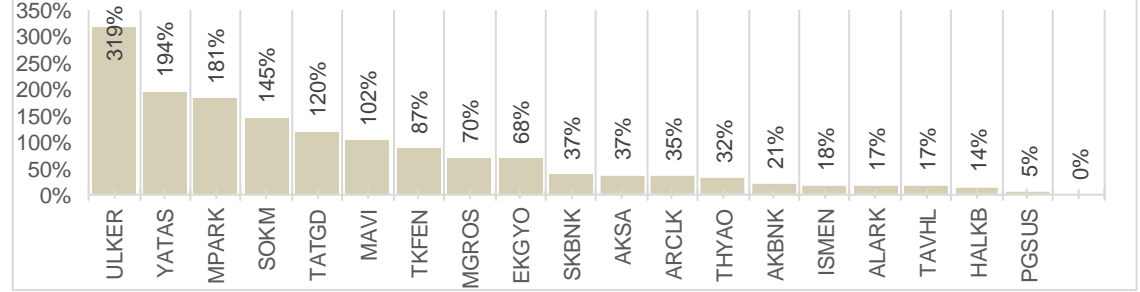


Destek Direnç Seviyeleri ve Pivot Değeri

Kodu	Son Fiyat	1 GünΔ	Pivot	1.Destek	2.Destek	1.Direnç	2.Direnç
F_USDTRY0621	8.7636	2.10%	8.7228	8.6757	8.5877	8.8108	8.8579
F_USDTRY0721	8.9126	2.12%	8.8729	8.8197	8.7269	8.9657	9.0189
F_USDTRY0821	9.0750	2.07%	9.0341	8.9928	8.9105	9.1164	9.1577

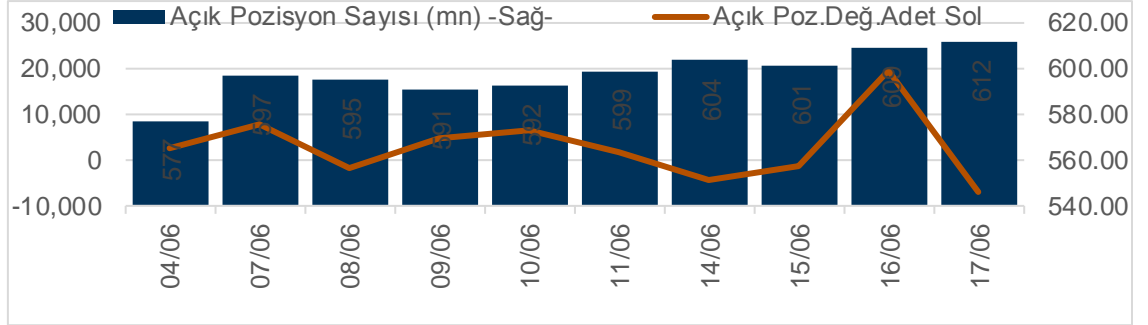
XUTUM Hisse Senetleri Piyasası Alış Satış Rakamları				
	Aracı Kurum	Net(mnTL)	Aracı Kurum	Net(mnTL)
17/06/202	Tacirler Yat.	90.9	Ünlü Menkul	-81.2
	Garanti Yat.	75.8	QNB Finans	-56.3
	İş Yatırım	69.2	Seker Yatırım	-51.7
	Bank of America `	67.0	Info Yatırım	-49.4
	Bgc Partners	38.9	Phillipcapital Men	-34.3
Yılıçi	Ziraat Yat.	2642.9	Bank of America `	-3898.0
	Global Menkul	1985.0	Ak Yatırım	-3866.5
	Gedik Yatırım	1915.8	Tera Yatırım	-2426.6
	Halk Yatırım	1865.4	Citi Menkul	-1697.7
	Garanti Yat.	1850.7	Seker Yatırım	-1242.8

BIST100 -1 Ay Ort.Hac. Göre Hacim Artışı Olan Hisseler (Adet)



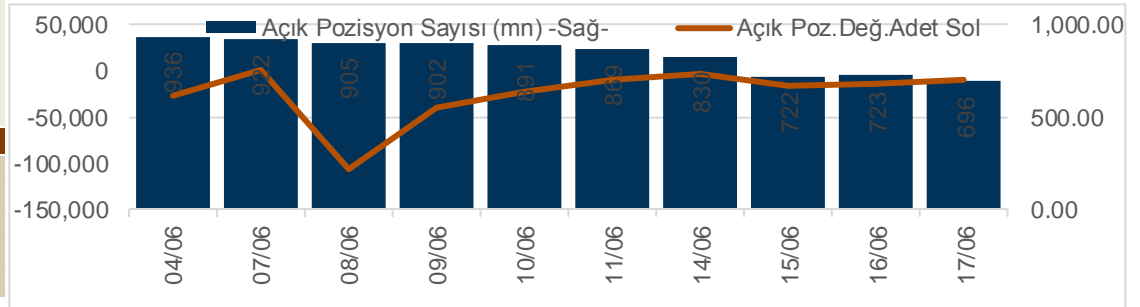
Haziran Vadeli Endeks Kontratı Alış Satış Rakamları				
	Aracı Kurum	Net(mn Lot)	Aracı Kurum	Net(mn Lot)
17/06/202	Yapi Kredi	5,434	Bank of America `	-4,066
	Teb Yatırım	3,150	Credit Suisse	-3,071
	GMC Menkul	2,949	QNB Finans	-2,048
	Sanko Yatırım	1,804	İs Yatırım	-1,991
	Halk Yatırım	1,796	Gedik Yatırım	-1,947
Oca-Haz	Teb Yatırım	204,972	İs Yatırım	-121,588
	Bank of America `	105,806	HSBC Yatırım	-62,336
	Yapi Kredi	28,217	Garanti Yat.	-47,684
	Gedik Yatırım	6,116	Tacirler Men.	-23,099
	Deniz Yatırım	4,653	Ak Yatırım	-21,667

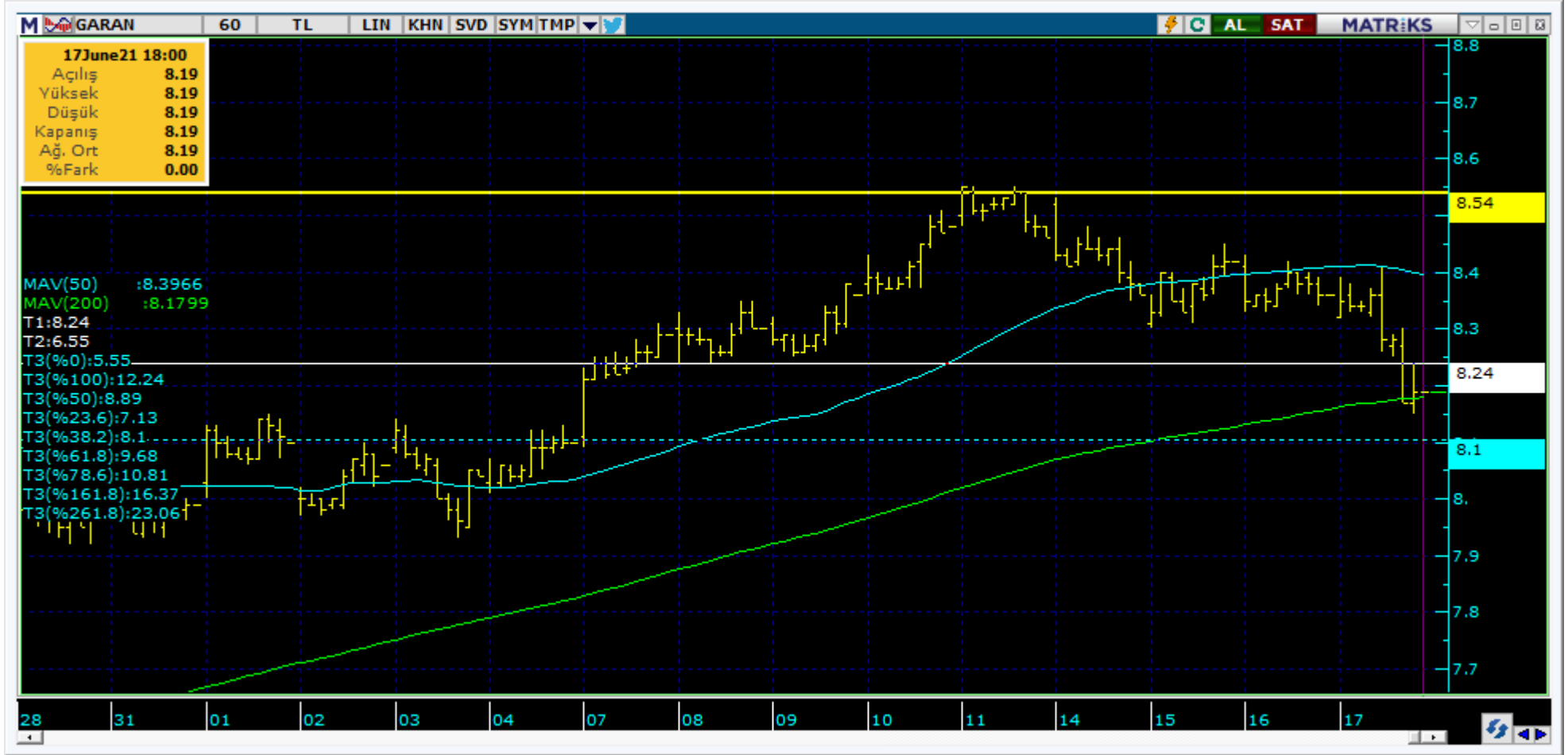
Endeks Sözleşmesi Açık Pozisyon Sayıları



Haziran Vadeli USDTRY Kontratı Alış Satış Rakamları				
	Aracı Kurum	Net(mn Lot)	Aracı Kurum	Net(mn Lot)
17/06/202	Ak Yat.	7,580	Akbank	-6,000
	Finansbank	6,274	Gedik Yatırım	-5,671
	Info Yatırım	4,582	İs Yatırım	-4,938
	Deniz Yatırım	3,767	Osmanli Yatırım	-2,426
	Garanti Yat.	3,561	TEB Yatırım	-2,425
Eyl-Haz	İs Yatırım	149,731	TCMB	-257,691
	Yapi Kredi Yat.	56,437	Garanti Bank	-93,000
	Ak Yat.	44,940	Garanti Yat.	-52,815
	TEB Yatırım	43,878	Yapi Kredi	-52,000
	Tacirler Men.	25,080	Finansbank	-39,943

Döviz Sözleşmesi Açık Pozisyon Sayıları





Kodu	Son	1G Değ.	Yab. %	3A Ort.H	Pivot	1.Destek	2.Destek	1.Direnç	2.Direnç
GARAN	8.19	-2.03%	56.08	222.2 mn\$	8.25	8.09	7.99	8.35	8.51

Şirketler Teknik Analiz Görünümü –Türk Hava Yolları



Kodu	Son	1G Değ.	Yab. %	3A Ort.H	Pivot	1.Destek	2.Destek	1.Direnç	2.Direnç
THYAO	14.66	2.37%	28.78	121.7 mn\$	14.57	14.35	14.05	14.85	15.05



Kodu	Son	1G Değ.	Yab. %	3A Ort.H	Pivot	1.Destek	2.Destek	1.Direnç	2.Direnç
ISCTR	5.15	-1.90%	37.25	29.2 mn\$	5.19	5.10	5.04	5.25	5.34



Kodu	Son	1G Değ.	Yab. %	3A Ort.H	Pivot	1.DesteK	2.DesteK	1.Direnç	2.Direnç
AKBNK	5.26	-3.13%	56.03	50.7 mn\$	5.32	5.20	5.14	5.38	5.50



Kodu	Son	1G Değ.	Yab. %	3A Ort.H	Pivot	1.Destek	2.Destek	1.Direnç	2.Direnç
YKBNK	2.17	-2.69%	58.72	55.9 mn\$	2.19	2.14	2.12	2.21	2.26



Kodu	Son	1G Değ.	Yab. %	3A Ort.H	Pivot	1.DesteK	2.DesteK	1.Direnç	2.Direnç
VAKBN	3.57	-2.19%	4.63	26.8 mn\$	3.59	3.54	3.50	3.63	3.68



Kodu	Son	1G Değ.	Yab. %	3A Ort.H	Pivot	1.DesteK	2.DesteK	1.Direnç	2.Direnç
HALKB	4.85	-4.53%	6.63	26.0 mn\$	4.92	4.77	4.70	4.99	5.14



Kodu	Son	1G Değ.	Yab. %	3A Ort.H	Pivot	1.Destek	2.Destek	1.Direnç	2.Direnç
EKGYO	2.12	-4.50%	29.60	58.1 mn\$	2.16	2.08	2.05	2.19	2.27

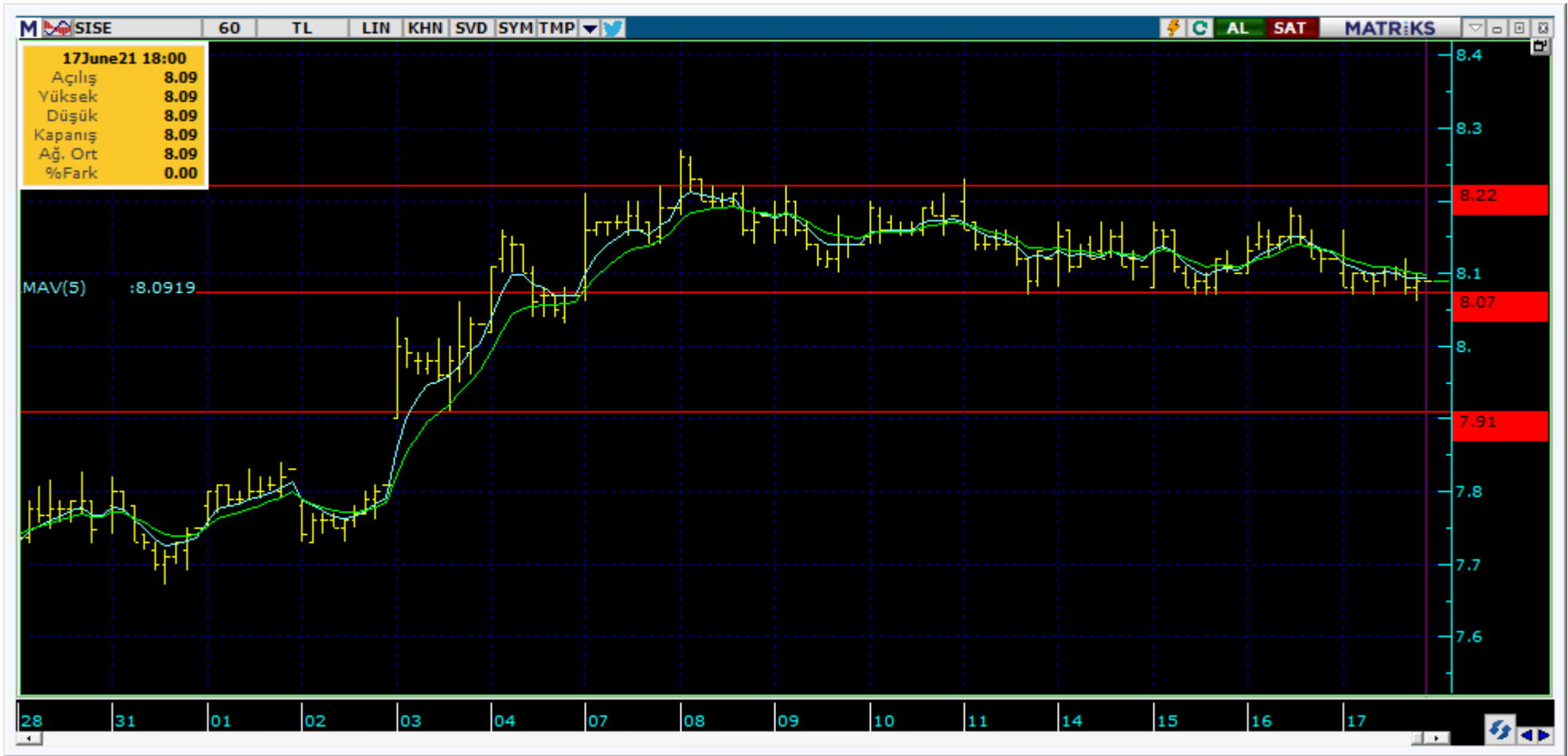


Kodu	Son	1G Değ.	Yab. %	3A Ort.H	Pivot	1.Destek	2.Destek	1.Direnç	2.Direnç
TCELL	16.65	0.30%	85.27	31.3 mn\$	16.63	16.50	16.40	16.75	16.85

Şirketler Teknik Analiz Görünümü –Tekfen Holding



Kodu	Son	1G Değ.	Yab. %	3A Ort.H	Pivot	1.Destek	2.Destek	1.Direnç	2.Direnç
TKFEN	15.09	1.21%	21.92	12.3 mn\$	15.10	14.85	14.60	15.35	15.60

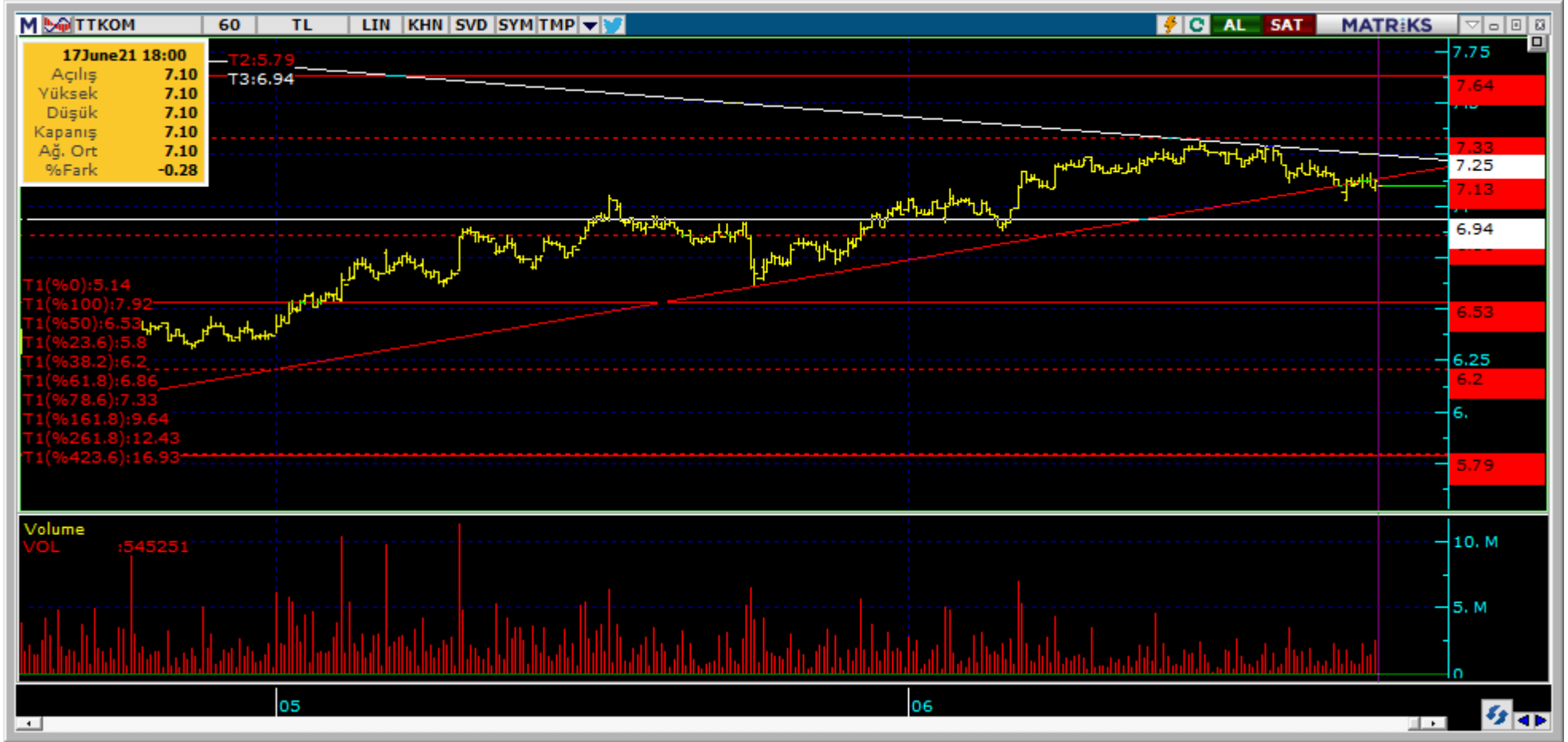


Kodu	Son	1G Değ.	Yab. %	3A Ort.H	Pivot	1.Destek	2.Destek	1.Direnç	2.Direnç
SISE	8.09	-0.37%	31.09	66.5 mn\$	8.10	8.05	8.00	8.15	8.20

Şirketler Teknik Analiz Görünümü –Enka İnşaat



Kodu	Son	1G Değ.	Yab. %	3A Ort.H	Pivot	1.DesteK	2.DesteK	1.Direnç	2.Direnç
ENKAI	8.76	0.92%	54.39	7.2 mn\$	8.74	8.66	8.57	8.83	8.91



Kodu	Son	1G Değ.	Yab. %	3A Ort.H	Pivot	1.Destek	2.Destek	1.Direnç	2.Direnç
TTKOM	7.10	0.42%	49.96	14.4 mn\$	7.10	7.03	6.97	7.16	7.23

Şirketler Teknik Analiz Görünümü – Koç Holding



Kodu	Son	1G Değ.	Yab. %	3A Ort.H	Pivot	1.Destek	2.Destek	1.Direnç	2.Direnç
KCHOL	18.55	-1.07%	69.89	33.7 mn\$	18.63	18.45	18.40	18.70	18.85

Bugün hareketlenmesi muhtemel hisseler ↑ ENKAI



Kodu	Son	Yab. %	Pivot	1.Destek	2.Destek	1.Direnç	2.Direnç	1 Ay Ort.Hac.(Adet) / Son Gün	Fark
ENKAI	8.76	54.39	8.74	8.66	8.57	8.83	8.91	4.3 mn / 2.6 mn	

Bugün hareketlenmesi muhtemel hisseler ↑ THYAO



Kodu	Son	Yab. %	Pivot	1.Destek	2.Destek	1.Direnç	2.Direnç	1 Ay Ort.Hac.(Adet) / Son Gün	Fark
THYAO	14.66	28.78	14.57	14.35	14.05	14.85	15.05	102.2 mn / 135.3 mn ▲	32%

Bugün hareketlenmesi muhtemel hisseler ↑ TCELL



Kodu	Son	Yab. %	Pivot	1.Destek	2.Destek	1.Direnç	2.Direnç	1 Ay Ort.Hac.(Adet) / Son Gün	Fark
TCELL	16.65	85.27	16.63	16.50	16.40	16.75	16.85	12.5 mn / 12.5 mn	0%

Bugün hareketlenmesi muhtemel hisseler ↑ TAVHL



Kodu	Son	Yab. %	Pivot	1.Destek	2.Destek	1.Direnç	2.Direnç	1 Ay Ort.Hac.(Adet) / Son Gün	Fark
TAVHL	27.86	68.56	27.68	27.30	26.80	28.20	28.60	9.8 mn / 11.4 mn	▲ 17%

Kodu	Son	1G Değ.	Yab. %	3A Ort.H	Pivot	1.Destek	2.Destek	1.Direnç	2.Direnç
AKBNK	5.26	-3.13%	56.03	50.7 mn\$	5.32	5.20	5.14	5.38	5.50
ARCLK	30.18	-1.24%	56.17	20.7 mn\$	30.29	30.00	29.80	30.45	30.75
ASELS	15.09	-1.82%	30.30	34.6 mn\$	15.17	15.00	14.90	15.25	15.40
BIMAS	64.05	-1.39%	60.34	30.8 mn\$	64.38	63.60	63.20	64.80	65.60
DOHOL	2.93	-0.68%	30.27	29.9 mn\$	2.94	2.91	2.90	2.95	2.98
EKGYO	2.12	-4.50%	29.60	58.1 mn\$	2.16	2.08	2.05	2.19	2.27
EREGL	18.71	-1.16%	61.49	104.0 mn\$	18.76	18.50	18.25	19.00	19.25
GARAN	8.19	-2.03%	56.08	222.2 mn\$	8.25	8.09	7.99	8.35	8.51
GUBRF	55.35	-2.89%	8.45	27.4 mn\$	55.98	54.30	53.30	57.00	58.70
HALKB	4.85	-4.53%	6.63	26.0 mn\$	4.92	4.77	4.70	4.99	5.14
ISCTR	5.15	-1.90%	37.25	29.2 mn\$	5.19	5.10	5.04	5.25	5.34
KCHOL	18.55	-1.07%	69.89	33.7 mn\$	18.63	18.45	18.40	18.70	18.85
KOZAA	14.82	-4.08%	25.36	31.8 mn\$	15.03	14.60	14.40	15.25	15.65
KOZAL	123.50	-2.45%	26.37	93.6 mn\$	124.47	122.50	121.50	125.50	127.50
KRDMD	7.17	-1.78%	30.48	93.7 mn\$	7.23	7.08	7.00	7.31	7.46
OYAKC	7.12	-0.42%	1.70	5.1 mn\$	7.14	7.09	7.07	7.16	7.21
PETKM	5.80	-0.85%	25.73	92.4 mn\$	5.84	5.75	5.71	5.88	5.97
PGSUS	77.15	0.72%	32.48	30.2 mn\$	77.13	75.90	74.70	78.35	79.60
SAHOL	9.06	-2.05%	58.40	28.5 mn\$	9.14	8.98	8.90	9.22	9.38
SASA	31.94	-0.19%	4.67	65.8 mn\$	32.01	31.45	31.00	32.50	33.05
SISE	8.09	-0.37%	31.09	66.5 mn\$	8.10	8.05	8.00	8.15	8.20
TAVHL	27.86	2.20%	68.56	23.1 mn\$	27.68	27.30	26.80	28.20	28.60
TCELL	16.65	0.30%	85.27	31.3 mn\$	16.63	16.50	16.40	16.75	16.85
THYAO	14.66	2.37%	28.78	121.7 mn\$	14.57	14.35	14.05	14.85	15.05
TKFEN	15.09	1.21%	21.92	12.3 mn\$	15.10	14.85	14.60	15.35	15.60
TSKB	1.34	0.00%	12.18	20.4 mn\$	1.33	1.32	1.30	1.35	1.36
TTKOM	7.10	0.42%	49.96	14.4 mn\$	7.10	7.03	6.97	7.16	7.23
TUPRS	103.90	0.87%	37.96	49.6 mn\$	103.60	103.00	102.00	104.50	105.50
VAKBN	3.57	-2.19%	4.63	26.8 mn\$	3.59	3.54	3.50	3.63	3.68
YKBNK	2.17	-2.69%	58.72	55.9 mn\$	2.19	2.14	2.12	2.21	2.26

Son İşlem Önerileri Tarih sıralamasına göre son 10 tane işlem önerimiz ve performanları aşağıdaki tabloda gösterilmektedir.

	Öneri	Öneri Tarihi	AL	SAT	Acilis	Hedef	Hedef	Stop	Stop	Kapanis	Kapanış	Getiril/	Gün	Öneri	
					Fiyat (₺)	Fiyat (TL)	%	Fiyat (₺)	%	Fiyat (₺)	Tarih	Zarar	Sayı	Durumu	
Kısa Vadeli İşlem Önerileri	Hisse	10/06/2021	AKBNK		5.50	5.68	3.3%	5.42	-1.5%	5.49	14/06/2021	-0.2%	5	Kapalı	
	Hisse	11/06/2021	ASELS		15.82	16.50	4.3%	15.6	-1.4%	15.62	11/06/2021	-1.3%	1	Kapalı	
	Hisse	11/06/2021	THYAO		14.59	15.10	3.5%	14.4	-1.3%	14.78	14/06/2021	1.3%	4	Kapalı	
	Hisse	14/06/2021	HALKB		5.12	5.28	3.1%	5.03	-1.8%	5.06	14/06/2021	-1.2%	1	Kapalı	
	Hisse	14/06/2021	EKGYO		2.23	2.30	3.1%	2.19	-1.8%	2.19	14/06/2021	-1.8%	1	Kapalı	
	Hisse	15/06/2021	BIMAS		64.40	66.50	3.3%	63.5	-1.4%						Açık
	Hisse	15/06/2021	ASELS		15.60	16.30	4.5%	15.3	-1.9%	15.30	17/06/2021	-1.9%	3	Kapalı	
	Hisse	16/06/2021	DOHOL		2.97	3.06	3.0%	2.93	-1.3%	2.99	16/06/2021	0.7%	1	Kapalı	
	Hisse	16/06/2021	THYAO		14.64	15.10	3.1%	14.46	-1.2%	14.46	16/06/2021	-1.2%	1	Kapalı	
	Hisse	16/06/2021	GARAN		8.40	8.65	3.0%	8.32	-1.0%	8.32	17/06/2021	-1.0%	2	Kapalı	
Orta Vadeli İşlem Önerileri	Hisse	08/04/2021	MGROS		38.40	42.00	9.4%	37	-3.6%	37.50	15/04/2021	-2.3%	8	Kapalı	
	Hisse	15/04/2021	PETKM		6.37	7.20	13.0%	6.04	-5.2%	6.27	21/04/2021	-1.6%	7	Kapalı	
	Hisse	21/04/2021	KRDMD		7.29	8.00	9.7%	7.1	-2.6%	7.10	21/04/2021	-2.6%	1	Kapalı	
	Hisse	06/05/2021	KOZAL		119.70	135.00	12.8%	114	-4.8%	129.60	11/05/2021	8.3%	6	Kapalı	
	Hisse	17/05/2021	TUPRS		101.30	110.00	8.6%	98	-3.3%	100.00	25/05/2021	-1.3%	9	Kapalı	
	Hisse	31/05/2021	KRDMD		8.00	9.00	12.5%	7.72	-3.5%	7.72	03/06/2021	-3.5%	4	Kapalı	
	Hisse	01/06/2021	ASELS		15.12	16.20	7.1%	14.6	-3.4%	14.88	03/06/2021	-1.6%	3	Kapalı	
	Hisse	04/06/2021	ENKAI		8.82	10.00	13.4%	8.4	-4.8%						Açık
	Hisse	07/06/2021	KOZAL		123.00	135.00	9.8%	120	-2.4%	129.00	10/06/2021	4.9%	4	Kapalı	
	Hisse	04/06/2021	17 YATAS		12.90	14.50	12.4%	12.4	-3.9%						Açık

Müşterimiz olmayan ve tüm önerilerimize eşzamanlı olarak ulaşmak isteyenler için irtibat numarası: (212) 350 24 24

E-posta: bilgi@isyatirim.com.tr

Web sitesi: <https://www.isyatirim.com.tr/tr-tr/Sayfalar/nasil-hesap-acabilirim.aspx>

Gelişmiş Hisse Arama

:<https://www.isyatirim.com.tr/tr-tr/analiz/hisse/Sayfalar/gelismis-hisse-arama.aspx>

Tüm raporlarımıza ulaşmak için :<https://www.isyatirim.com.tr/tr-tr/analiz/arastirma-raporlari/Sayfalar/default.aspx>

*Tarihi yüksek seviyelerdeki hisseler, long yönde değerlendirilmelidir. Bu hisseler geçtiğimiz günlerde de tarihi zirve yapmış veya ilk kez tarihi zirve yapıyor olabilir. Bu hisseleri elinde tutan hiçbir yatırımcı TL bazında zararda değildir. Fiyat grafiğinin (TL grafikler) sol tarafında mevcut fiyattan yüksek fiyatta maliyeti olan yatırımcı yoktur. Dolayısıyla yükselen fiyatlar, zararda olan yatırımcıların satışlarıyla karşılaşmaz, sadece kar realizasyonu yapan yatırımcılar olabilir. Bu bağlamda yükselen bir stop fiyatıyla bu kağıtlarda yatırımcı olmak çok uygun bir risk/kazanç oranı sunmaktadır.

Öneri bilgilendirmesi: İş Yatırım Menkul Değerler A.Ş.'nin (İş Yatırım) BIST'te halka açık şirketler için AL, TUT ve SAT yönündeki önerileri BIST-100 endeksinin (endeks) beklenen getirisine göre değerlendirilmektedir. Tüm bu öneriler İş Yatırım Araştırma Bölümü analistleri tarafından şirketlerin ileride elde edeceği tahmin edilen karları, nakit akımları ve bilançolarına göre bağımsız olarak değerlendirilir. Ek olarak, analistler koşulların elverişsiz olduğu veya doğru değerlendirme yapmanın mümkün olmadığı durumlarda bazı hisse senetleri için geçici olarak GÖZDEN GEÇİRİLİYOR önerisi verebilirler. Münferit her şirket için yatırım önerisi sırasıyla belirtilen şu kriterlere göre değerlendirilir;

İŞ Yatırım Hisse senedi tavsiye metodolojisi:

Artış Potansiyeli > %25 : AL

%10 < Artış Potansiyeli < %25 :TUT

Artış Potansiyeli < %10 : SAT

Her sınır değeri için analist +/- %5 kanaat kullanabilmektedir.

Burada yer alan bilgiler İş Yatırım Menkul Değerler A.Ş. tarafından bilgilendirme amacı ile hazırlanmıştır. Yatırım bilgi, yorum ve tavsiyeleri yatırım danışmanlığı kapsamında değildir. Yatırım danışmanlığı hizmeti; aracı kurumlar, portföy yönetim şirketleri, mevduat kabul etmeyen bankalar ile müşteri arasında imzalanacak yatırım danışmanlığı sözleşmesi çerçevesinde sunulmaktadır. Burada yer alan yorum ve tavsiyeler, yorum ve tavsiyede bulunanların kişisel görüşlerine dayanmaktadır. Herhangi bir yatırım aracının alım-satım önerisi ya da getiri vaadi olarak yorumlanmamalıdır. Bu görüşler mali durumunuz ile risk ve getiri tercihlerinize uygun olmayabilir. Bu nedenle, sadece burada yer alan bilgilere dayanarak yatırım kararı verilmesi beklentilerinize uygun sonuçlar doğurmayabilir.

Burada yer alan fiyatlar, veriler ve bilgilerin tam ve doğru olduğu garanti edilemez; içerik, haber verilmeksizin değiştirilebilir. Tüm veriler, İş Yatırım Menkul Değerler A.Ş. tarafından güvenilir olduğuna inanılan kaynaklardan alınmıştır. Bu kaynakların kullanılması nedeni ile ortaya çıkabilecek hatalardan İş Yatırım Menkul Değerler A.Ş. sorumlu değildir.

Bu içeriğe ilişkin tüm telif hakları İş Yatırım Menkul Değerler A.Ş.'ye aittir. Bu içerik, açık iznimiz olmaksızın başkaları tarafından herhangi bir amaçla, kısmen veya tamamen çoğaltılamaz, dağıtılamaz, yayımlanamaz veya değiştirilemez.