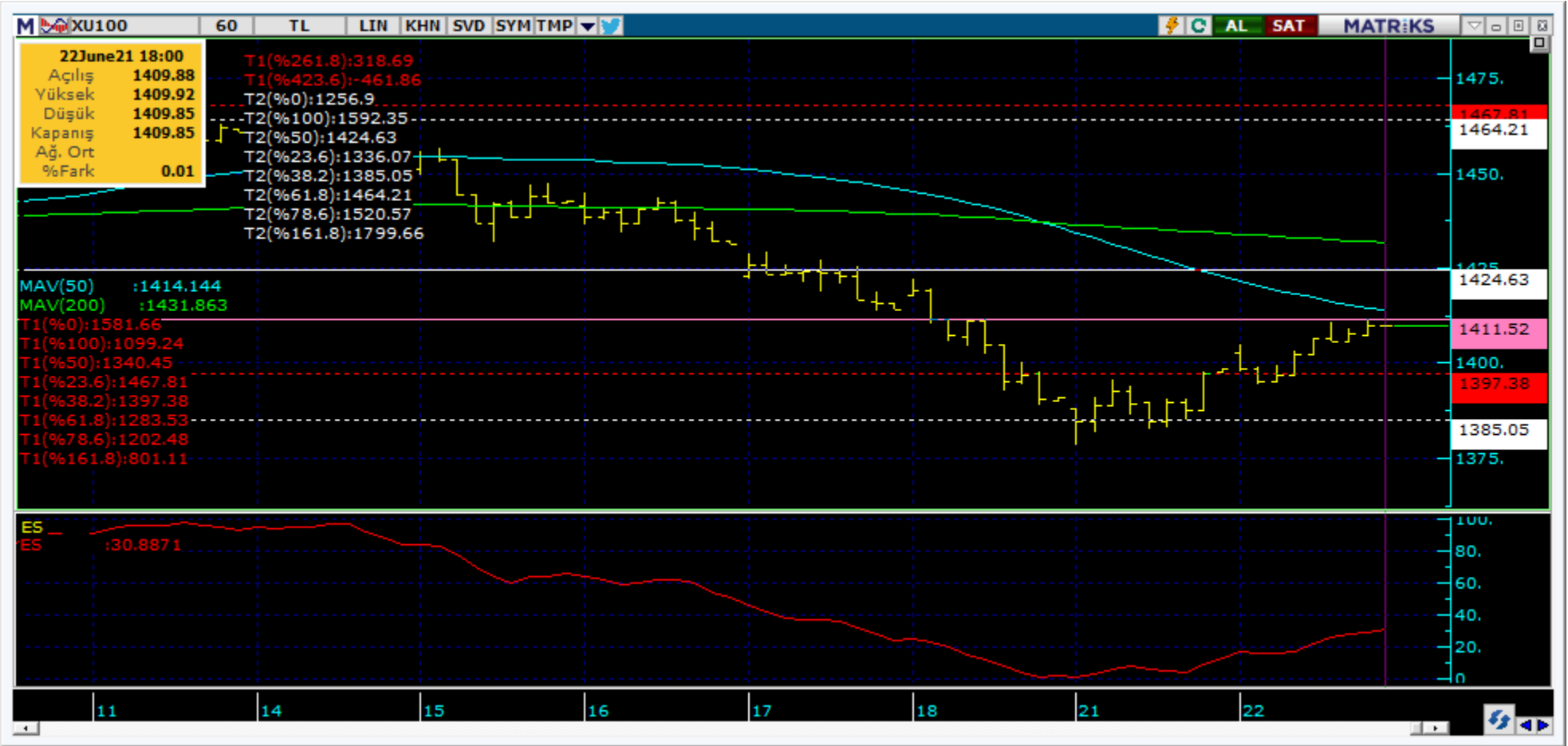




Teknik Görünüm Raporu

23.06.2021



Destek Direnç Seviyeleri ve Pivot Değeri

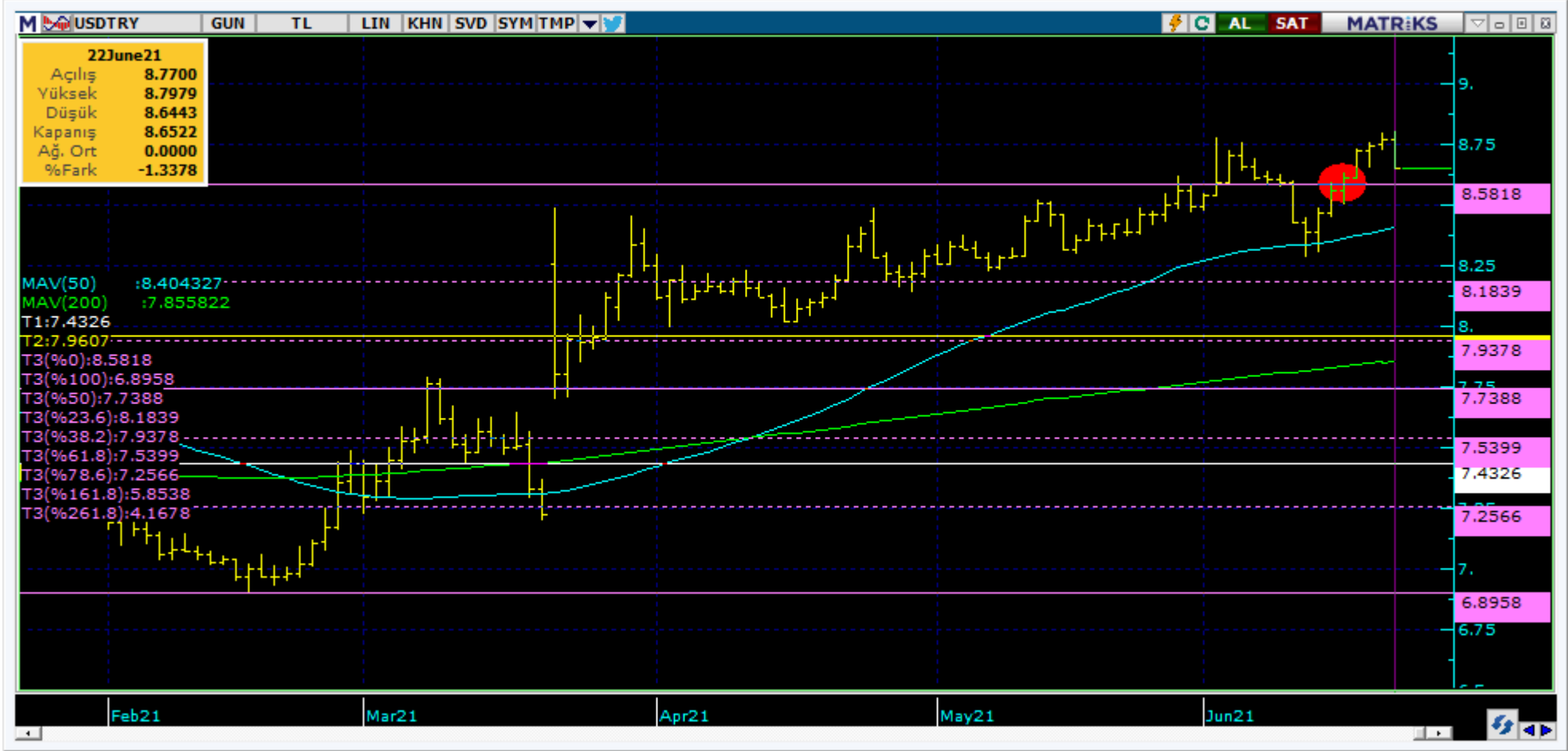
Kodu	Son Fiyat	1 GünΔ	Pivot	1.Destek	2.Destek	1.Direnç	2.Direnç
BIST-100	1,409.85	0.81%	1,405	1,399	1,388	1,416	1,422
BIST-30	1,525.26	0.73%	1,521	1,514	1,503	1,533	1,540
BIST-50	1,247.76	0.74%	1,244	1,239	1,230	1,253	1,258

Vadeli Endeks Kontratı Teknik Analiz Görünümü



Destek Direnç Seviyeleri ve Pivot Değeri

Kodu	Son Fiyat	1 GünΔ	Pivot	1.Destek	2.Destek	1.Direnç	2.Direnç
F_XU0300621	1,534.75	0.82%	1,530	1,522	1,508	1,543	1,551
F_XU0300821	1,570.50	0.64%	1,566	1,559	1,547	1,578	1,586
F_XU0301021	1,595.50	0.97%	1,590	1,583	1,570	1,603	1,610

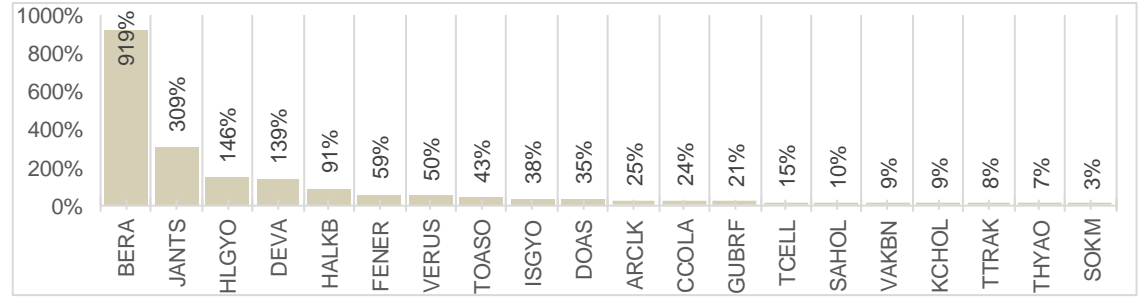


Destek Direnç Seviyeleri ve Pivot Değeri

Kodu	Son Fiyat	1 GünΔ	Pivot	1.Destek	2.Destek	1.Direnç	2.Direnç
F_USDTRY0621	8.6922	-1.19%	8.7208	8.6511	8.6100	8.7619	8.8316
F_USDTRY0721	8.8455	-1.17%	8.8833	8.7918	8.7380	8.9371	9.0286
F_USDTRY0821	8.9925	-1.34%	9.0301	8.9477	8.9029	9.0749	9.1573

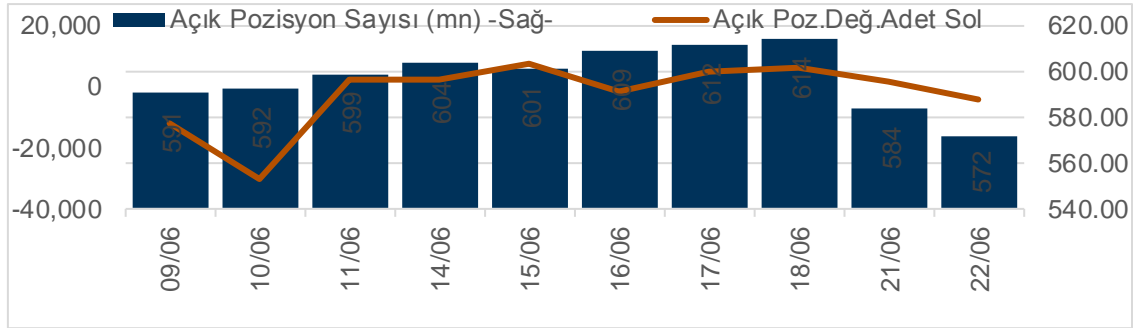
XUTUM Hisse Senetleri Piyasası Alış Satış Rakamları			
22/06/2022		Yılıçi	
Aracı Kurum	Net(mnTL)	Aracı Kurum	Net(mnTL)
TEB Yatırım	135.4	Yapi Kredi Yat.	-82.2
Global Menkul	42.4	QNB Finans	-54.7
Credit Suisse	24.5	Tera Yatırım	-53.8
A1 Capital Menku	22.5	Vakif Yat.	-36.6
Seker Yatırım	20.5	Ak Yatırım	-34.4
Aracı Kurum	Net(mnTL)	Aracı Kurum	Net(mnTL)
Ziraat Yat.	2685.9	Ak Yatırım	-3988.0
Global Menkul	2077.8	Bank of America `	-3732.2
Gedik Yatırım	1915.7	Tera Yatırım	-2474.6
Halk Yatırım	1862.8	Citi Menkul	-1697.7
Bgc Partners	1747.0	Seker Yatırım	-1235.8

BIST100 -1 Ay Ort.Hac. Göre Hacim Artışı Olan Hisseler (Adet)



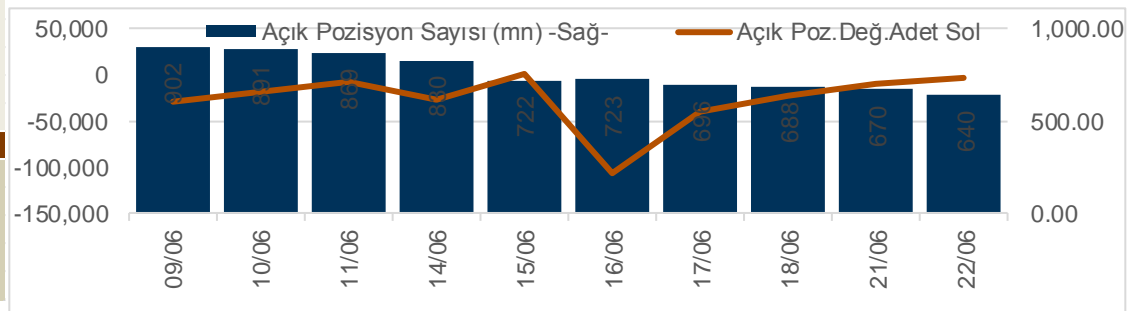
Haziran Vadeli Endeks Kontratı Alış Satış Rakamları			
22/06/2022		Oca-Haz	
Aracı Kurum	Net(mn Lot)	Aracı Kurum	Net(mn Lot)
Ak Yatırım	6,945	Bank of America `	-8,698
Credit Suisse	4,635	Teb Yatırım	-3,467
Ata Yatırım	2,696	QNB Finans	-2,763
GMC Menkul	1,817	Garanti Yat.	-2,515
Tera Yatırım Me	1,614	Is Yatırım	-1,150
Aracı Kurum	Net(mn Lot)	Aracı Kurum	Net(mn Lot)
Teb Yatırım	187,055	Is Yatırım	-129,349
Bank of America `	81,694	HSBC Yatırım	-58,011
Yapi Kredi	29,489	Garanti Yat.	-42,859
Gedik Yatırım	9,486	Tacirler Men.	-39,457
Deniz Yatırım	4,187	Ak Yatırım	-13,895

Endeks Sözleşmesi Açık Pozisyon Sayıları



Haziran Vadeli USDTRY Kontratı Alış Satış Rakamları			
22/06/2022		Eyl-Haz	
Aracı Kurum	Net(mn Lot)	Aracı Kurum	Net(mn Lot)
Ak Yat.	11,309	Meksa Yatırım	-7,542
Yapi Kredi	7,561	TEB Yatırım	-6,829
Garanti Yat.	6,686	Info Yatırım	-4,154
Deniz Yatırım	3,977	Ata Yatırım	-3,826
Finansbank	2,257	Tacirler Men.	-2,482
Aracı Kurum	Net(mn Lot)	Aracı Kurum	Net(mn Lot)
Is Yatırım	141,059	TCMB	-257,691
Ak Yat.	55,481	Garanti Bank	-93,000
Yapi Kredi Yat.	48,525	Yapi Kredi	-42,439
TEB Yatırım	33,742	Garanti Yat.	-41,525
Denizbank	22,249	Finansbank	-20,043

Döviz Sözleşmesi Açık Pozisyon Sayıları





Kodu	Son	1G Değ.	Yab. %	3A Ort.H	Pivot	1.Destek	2.Destek	1.Direnç	2.Direnç
GARAN	8.32	1.59%	55.51	196.8 mn\$	8.29	8.23	8.15	8.37	8.43

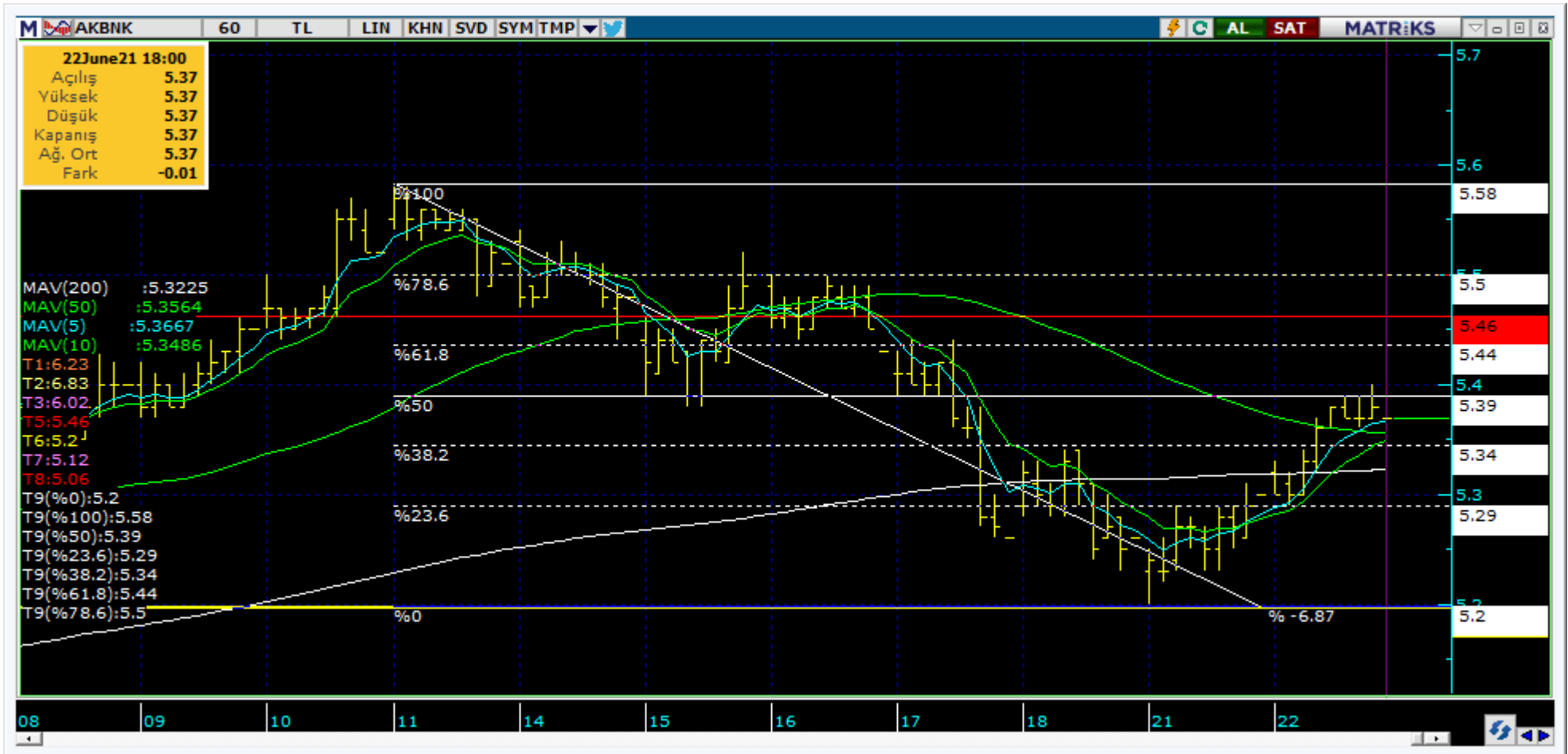
Şirketler Teknik Analiz Görünümü –Türk Hava Yolları



Kodu	Son	1G Değ.	Yab. %	3A Ort.H	Pivot	1.Destek	2.Destek	1.Direnç	2.Direnç
THYAO	14.76	1.17%	29.98	122.3 mn\$	14.77	14.65	14.50	14.90	15.05



Kodu	Son	1G Değ.	Yab. %	3A Ort.H	Pivot	1.Destek	2.Destek	1.Direnç	2.Direnç
ISCTR	5.24	1.16%	36.86	26.7 mn\$	5.21	5.18	5.11	5.28	5.31



Kodu	Son	1G Değ.	Yab. %	3A Ort.H	Pivot	1.Destek	2.Destek	1.Direnç	2.Direnç
AKBNK	5.37	1.32%	56.07	45.2 mn\$	5.35	5.31	5.24	5.42	5.46



Kodu	Son	1G Değ.	Yab. %	3A Ort.H	Pivot	1.Destek	2.Destek	1.Direnç	2.Direnç
YKBNK	2.20	1.85%	57.86	54.2 mn\$	2.18	2.17	2.13	2.22	2.23



Kodu	Son	1G Değ.	Yab. %	3A Ort.H	Pivot	1.Destek	2.Destek	1.Direnç	2.Direnç
VAKBN	3.65	2.53%	4.68	24.5 mn\$	3.62	3.59	3.53	3.68	3.71



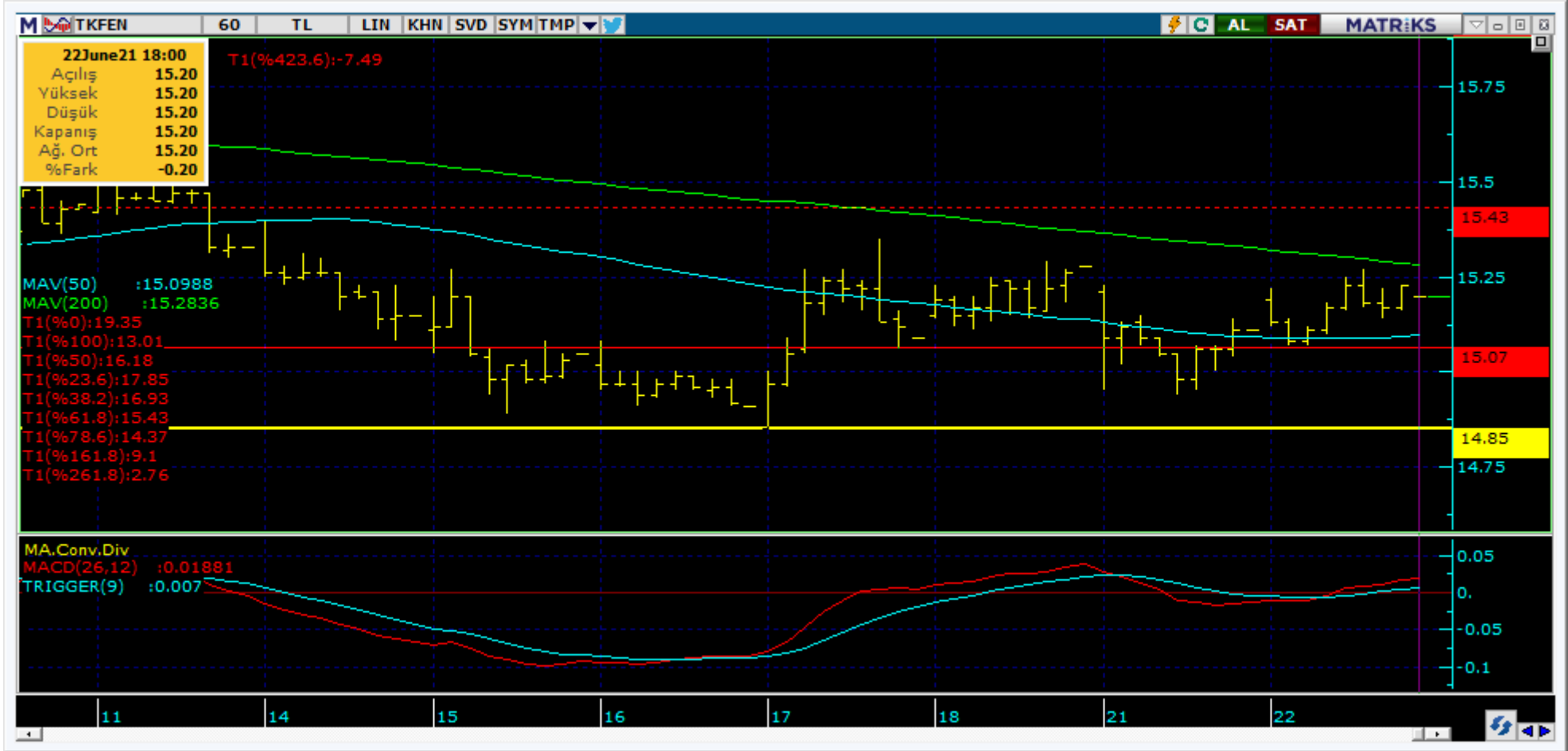
Kodu	Son	1G Değ.	Yab. %	3A Ort.H	Pivot	1.DesteK	2.DesteK	1.Direnç	2.Direnç
HALKB	5.27	6.04%	6.65	26.3 mn\$	5.18	5.07	4.87	5.38	5.49



Kodu	Son	1G Değ.	Yab. %	3A Ort.H	Pivot	1.DesteK	2.DesteK	1.Direnç	2.Direnç
EKGYO	2.15	0.94%	31.74	58.7 mn\$	2.15	2.13	2.11	2.17	2.19



Kodu	Son	1G Değ.	Yab. %	3A Ort.H	Pivot	1.Destek	2.Destek	1.Direnç	2.Direnç
TCELL	16.85	0.90%	85.45	28.4 mn\$	16.79	16.70	16.50	16.95	17.10



Kodu	Son	1G Değ.	Yab. %	3A Ort.H	Pivot	1.DesteK	2.DesteK	1.Direnc	2.Direnc
TKFEN	15.20	0.60%	22.77	12.0 mn\$	15.18	15.10	15.00	15.30	15.40



Kodu	Son	1G Değ.	Yab. %	3A Ort.H	Pivot	1.Destek	2.Destek	1.Direnç	2.Direnç
SISE	7.96	0.13%	30.79	61.1 mn\$	7.94	7.89	7.82	8.01	8.06

Şirketler Teknik Analiz Görünümü –Enka İnşaat



Kodu	Son	1G Değ.	Yab. %	3A Ort.H	Pivot	1.DesteK	2.DesteK	1.Direnc	2.Direnc
ENKAI	8.94	1.82%	54.41	6.9 mn\$	8.88	8.81	8.69	9.00	9.07



Kodu	Son	1G Değ.	Yab. %	3A Ort.H	Pivot	1.Destek	2.Destek	1.Direnç	2.Direnç
TTKOM	7.06	0.57%	50.15	13.8 mn\$	7.04	6.99	6.91	7.12	7.17

Şirketler Teknik Analiz Görünümü – Koç Holding



Kodu	Son	1G Değ.	Yab. %	3A Ort.H	Pivot	1.Destek	2.Destek	1.Direnç	2.Direnç
KCHOL	18.95	1.94%	69.69	31.8 mn\$	18.84	18.70	18.50	19.05	19.20

Bugün hareketlenmesi muhtemel hisseler ↑ ASELS



Kodu	Son	Yab. %	Pivot	1.Destek	2.Destek	1.Direnç	2.Direnç	1 Ay Ort.Hac.(Adet) / Son Gün	Fark
ASELS	15.34	30.13	15.33	15.20	15.10	15.45	15.55	22.4 mn / 13.3 mn	▼ -41%

Bugün hareketlenmesi muhtemel hisseler ↑ ENKAI



Kodu	Son	Yab. %	Pivot	1.Destek	2.Destek	1.Direnç	2.Direnç	1 Ay Ort.Hac.(Adet) / Son Gün	Fark
ENKAI	8.94	54.41	8.88	8.81	8.69	9.00	9.07	3.5 mn / 3.0 mn	

Bugün hareketlenmesi muhtemel hisseler ↑ KCHOL



Kodu	Son	Yab. %	Pivot	1.Destek	2.Destek	1.Direnç	2.Direnç	1 Ay Ort.Hac.(Adet) / Son Gün	Fark
KCHOL	18.95	69.69	18.84	18.70	18.50	19.05	19.20	13.3 mn / 14.5 mn	9%

Bugün hareketlenmesi muhtemel hisseler ↑ SAHOL



Kodu	Son	Yab. %	Pivot	1.Destek	2.Destek	1.Direnç	2.Direnç	1 Ay Ort.Hac.(Adet) / Son Gün	Fark
SAHOL	9.35	58.47	9.31	9.22	9.08	9.45	9.54	31.5 mn / 34.7 mn	▲ 10%

Bugün hareketlenmesi muhtemel hisseler ↑ VESTL



Kodu	Son	Yab. %	Pivot	1.Destek	2.Destek	1.Direnç	2.Direnç	1 Ay Ort.Hac.(Adet) / Son Gün	Fark
VESTL	30.64	12.21	30.52	30.35	30.05	30.80	31.00	4.7 mn / 3.1 mn	▼ -33%

Kodu	Son	1G Değ.	Yab. %	3A Ort.H	Pivot	1.Destek	2.Destek	1.Direnç	2.Direnç
AKBNK	5.37	1.32%	56.07	45.2 mn\$	5.35	5.31	5.24	5.42	5.46
ARCLK	29.56	0.27%	53.63	20.4 mn\$	29.47	29.30	29.05	29.75	29.90
ASELS	15.34	0.66%	30.13	32.7 mn\$	15.33	15.20	15.10	15.45	15.55
BIMAS	64.10	-0.70%	60.09	27.9 mn\$	64.05	63.45	62.80	64.70	65.30
DOHOL	2.96	1.02%	30.38	28.5 mn\$	2.95	2.93	2.91	2.97	2.99
EKGYO	2.15	0.94%	31.74	58.7 mn\$	2.15	2.13	2.11	2.17	2.19
EREGL	18.21	0.11%	61.18	100.2 mn\$	18.13	17.95	17.70	18.40	18.55
GARAN	8.32	1.59%	55.51	196.8 mn\$	8.29	8.23	8.15	8.37	8.43
GUBRF	53.95	0.28%	8.29	26.6 mn\$	53.88	53.05	52.20	54.75	55.60
HALKB	5.27	6.04%	6.65	26.3 mn\$	5.18	5.07	4.87	5.38	5.49
ISCTR	5.24	1.16%	36.86	26.7 mn\$	5.21	5.18	5.11	5.28	5.31
KCHOL	18.95	1.94%	69.69	31.8 mn\$	18.84	18.70	18.50	19.05	19.20
KOZAA	14.47	1.26%	24.83	31.8 mn\$	14.47	14.35	14.20	14.60	14.70
KOZAL	121.40	0.50%	27.21	91.1 mn\$	121.47	120.50	120.00	122.00	123.00
KRDMD	6.80	-0.15%	29.69	91.0 mn\$	6.84	6.74	6.69	6.89	6.99
OYAKC	7.11	0.28%	1.72	4.8 mn\$	7.10	7.06	7.00	7.16	7.20
PETKM	5.60	0.36%	26.36	87.2 mn\$	5.61	5.56	5.53	5.64	5.69
PGSUS	80.00	0.95%	31.52	29.3 mn\$	80.10	79.60	79.20	80.50	81.00
SAHOL	9.35	0.86%	58.47	27.9 mn\$	9.31	9.22	9.08	9.45	9.54
SASA	32.12	0.25%	14.01	62.6 mn\$	32.29	31.95	31.75	32.45	32.80
SISE	7.96	0.13%	30.79	61.1 mn\$	7.94	7.89	7.82	8.01	8.06
TAVHL	27.86	-0.07%	69.00	23.7 mn\$	28.02	27.70	27.50	28.20	28.55
TCELL	16.85	0.90%	85.45	28.4 mn\$	16.79	16.70	16.50	16.95	17.10
THYAO	14.76	1.17%	29.98	122.3 mn\$	14.77	14.65	14.50	14.90	15.05
TKFEN	15.20	0.60%	22.77	12.0 mn\$	15.18	15.10	15.00	15.30	15.40
TSKB	1.33	2.31%	12.03	18.6 mn\$	1.32	1.31	1.29	1.34	1.35
TTKOM	7.06	0.57%	50.15	13.8 mn\$	7.04	6.99	6.91	7.12	7.17
TUPRS	100.50	0.90%	38.16	48.7 mn\$	100.47	99.75	98.95	101.00	102.00
VAKBN	3.65	2.53%	4.68	24.5 mn\$	3.62	3.59	3.53	3.68	3.71
YKBNK	2.20	1.85%	57.86	54.2 mn\$	2.18	2.17	2.13	2.22	2.23

Son İşlem Önerileri Tarih sıralamasına göre son 10 tane işlem önerimiz ve performanları aşağıdaki tabloda gösterilmektedir.

	Öneri	Öneri Tarihi	AL	SAT	Acilis	Hedef	Hedef	Stop	Stop	Kapanis	Kapanış	Getiril/	Gün	Öneri	
					Fiyat (₺)	Fiyat (TL)	%	Fiyat (₺)	%	Fiyat (₺)	Tarih	Zarar	Sayı	Durumu	
Kısa Vadeli İşlem Önerileri	Hisse	15/06/2021	ASELS		15.60	16.30	4.5%	15.3	-1.9%	15.30	17/06/2021	-1.9%	3	Kapalı	
	Hisse	16/06/2021	DOHOL		2.97	3.06	3.0%	2.93	-1.3%	2.99	16/06/2021	0.7%	1	Kapalı	
	Hisse	16/06/2021	THYAO		14.64	15.10	3.1%	14.46	-1.2%	14.46	16/06/2021	-1.2%	1	Kapalı	
	Hisse	16/06/2021	GARAN		8.40	8.65	3.0%	8.32	-1.0%	8.32	17/06/2021	-1.0%	2	Kapalı	
	Hisse	18/06/2021	TAVHL		28.36	29.26	3.2%	27.9	-1.6%	27.90	18/06/2021	-1.6%	1	Kapalı	
	Hisse	21/06/2021	AKBNK		5.27	5.44	3.2%	5.19	-1.5%						Açık
	Hisse	21/06/2021	THYAO		14.60	15.10	3.4%	14.4	-1.4%	14.80	22/06/2021	1.4%	2	Kapalı	
	Hisse	22/06/2021	KOZAL		121.70	128.00	5.2%	118	-3.0%						Açık
	Hisse	22/06/2021	SAHOL		9.37	9.71	3.6%	9.21	-1.7%						Açık
	Hisse	22/06/2021	GARAN		8.31	8.61	3.6%	8.17	-1.7%						Açık
Orta Vadeli İşlem Önerileri	Hisse	08/04/2021	MGROS		38.40	42.00	9.4%	37	-3.6%	37.50	15/04/2021	-2.3%	8	Kapalı	
	Hisse	15/04/2021	PETKM		6.37	7.20	13.0%	6.04	-5.2%	6.27	21/04/2021	-1.6%	7	Kapalı	
	Hisse	21/04/2021	KRDMD		7.29	8.00	9.7%	7.1	-2.6%	7.10	21/04/2021	-2.6%	1	Kapalı	
	Hisse	06/05/2021	KOZAL		119.70	135.00	12.8%	114	-4.8%	129.60	11/05/2021	8.3%	6	Kapalı	
	Hisse	17/05/2021	TUPRS		101.30	110.00	8.6%	98	-3.3%	100.00	25/05/2021	-1.3%	9	Kapalı	
	Hisse	31/05/2021	KRDMD		8.00	9.00	12.5%	7.72	-3.5%	7.72	03/06/2021	-3.5%	4	Kapalı	
	Hisse	01/06/2021	ASELS		15.12	16.20	7.1%	14.6	-3.4%	14.88	03/06/2021	-1.6%	3	Kapalı	
	Hisse	04/06/2021	ENKAI		8.82	10.00	13.4%	8.4	-4.8%						Açık
	Hisse	07/06/2021	KOZAL		123.00	135.00	9.8%	120	-2.4%	129.00	10/06/2021	4.9%	4	Kapalı	
	Hisse	04/06/2021	YATAS		12.90	14.50	12.4%	12.4	-3.9%						Açık

Müşterimiz olmayan ve tüm önerilerimize eşzamanlı olarak ulaşmak isteyenler için irtibat numarası: (212) 350 24 24

E-posta: bilgi@isyatirim.com.tr

Web sitesi: <https://www.isyatirim.com.tr/tr-tr/Sayfalar/nasil-hesap-acabilirim.aspx>

*Dün Tarihi Zirvesinden Kapanan BIST-100 Hisseleri: TCELL

Gelişmiş Hisse Arama

:<https://www.isyatirim.com.tr/tr-tr/analiz/hisse/Sayfalar/gelismis-hisse-arama.aspx>

Tüm raporlarımıza ulaşmak için :<https://www.isyatirim.com.tr/tr-tr/analiz/arastirma-raporlari/Sayfalar/default.aspx>

*Tarihi yüksek seviyelerdeki hisseler, long yönde değerlendirilmelidir. Bu hisseler geçtiğimiz günlerde de tarihi zirve yapmış veya ilk kez tarihi zirve yapıyor olabilir. Bu hisseleri elinde tutan hiçbir yatırımcı TL bazında zararda değildir. Fiyat grafiğinin (TL grafikler) sol tarafında mevcut fiyattan yüksek fiyatta maliyeti olan yatırımcı yoktur. Dolayısıyla yükselen fiyatlar, zararda olan yatırımcıların satışlarıyla karşılaşmaz, sadece kar realizasyonu yapan yatırımcılar olabilir. Bu bağlamda yükselen bir stop fiyatıyla bu kağıtlarda yatırımcı olmak çok uygun bir risk/kazanç oranı sunmaktadır.

Öneri bilgilendirmesi: İş Yatırım Menkul Değerler A.Ş.'nin (İş Yatırım) BIST'te halka açık şirketler için AL, TUT ve SAT yönündeki önerileri BIST-100 endeksinin (endeks) beklenen getirisine göre değerlendirilmektedir. Tüm bu öneriler İş Yatırım Araştırma Bölümü analistleri tarafından şirketlerin ileride elde edeceği tahmin edilen karları, nakit akımları ve bilançolarına göre bağımsız olarak değerlendirilir. Ek olarak, analistler koşulların elverişsiz olduğu veya doğru değerlendirme yapmanın mümkün olmadığı durumlarda bazı hisse senetleri için geçici olarak GÖZDEN GEÇİRİLİYOR önerisi verebilirler. Münferit her şirket için yatırım önerisi sırasıyla belirtilen şu kriterlere göre değerlendirilir;

İŞ Yatırım Hisse senedi tavsiye metodolojisi:

Artış Potansiyeli > %25 : AL

%10 < Artış Potansiyeli < %25 :TUT

Artış Potansiyeli < %10 : SAT

Her sınır değeri için analist +/- %5 kanaat kullanabilmektedir.

Burada yer alan bilgiler İş Yatırım Menkul Değerler A.Ş. tarafından bilgilendirme amacı ile hazırlanmıştır. Yatırım bilgi, yorum ve tavsiyeleri yatırım danışmanlığı kapsamında değildir. Yatırım danışmanlığı hizmeti; aracı kurumlar, portföy yönetim şirketleri, mevduat kabul etmeyen bankalar ile müşteri arasında imzalanacak yatırım danışmanlığı sözleşmesi çerçevesinde sunulmaktadır. Burada yer alan yorum ve tavsiyeler, yorum ve tavsiyede bulunanların kişisel görüşlerine dayanmaktadır. Herhangi bir yatırım aracının alım-satım önerisi ya da getiri vaadi olarak yorumlanmamalıdır. Bu görüşler mali durumunuz ile risk ve getiri tercihlerinize uygun olmayabilir. Bu nedenle, sadece burada yer alan bilgilere dayanarak yatırım kararı verilmesi beklentilerinize uygun sonuçlar doğurmayabilir.

Burada yer alan fiyatlar, veriler ve bilgilerin tam ve doğru olduğu garanti edilemez; içerik, haber verilmeksizin değiştirilebilir. Tüm veriler, İş Yatırım Menkul Değerler A.Ş. tarafından güvenilir olduğuna inanılan kaynaklardan alınmıştır. Bu kaynakların kullanılması nedeni ile ortaya çıkabilecek hatalardan İş Yatırım Menkul Değerler A.Ş. sorumlu değildir.

Bu içeriğe ilişkin tüm telif hakları İş Yatırım Menkul Değerler A.Ş.'ye aittir. Bu içerik, açık iznimiz olmaksızın başkaları tarafından herhangi bir amaçla, kısmen veya tamamen çoğaltılamaz, dağıtılamaz, yayımlanamaz veya değiştirilemez.