



# Teknik Görünüm Raporu

24.06.2021



## Destek Direnç Seviyeleri ve Pivot Değeri

Kodu	Son Fiyat	1 GünΔ	Pivot	1.Destek	2.Destek	1.Direnç	2.Direnç
BIST-100	1,402.35	-0.53%	1,408	1,396	1,389	1,414	1,426
BIST-30	1,512.38	-0.84%	1,520	1,504	1,495	1,528	1,544
BIST-50	1,239.54	-0.66%	1,245	1,233	1,227	1,251	1,263

# Vadeli Endeks Kontratı Teknik Analiz Görünümü



## Destek Direnç Seviyeleri ve Pivot Değeri

Kodu	Son Fiyat	1 GünΔ	Pivot	1.Destek	2.Destek	1.Direnç	2.Direnç
F_XU0300621	1,516.75	-1.17%	1,525	1,507	1,498	1,534	1,551
F_XU0300821	1,554.25	-1.03%	1,561	1,545	1,535	1,571	1,587
F_XU0301021	1,583.00	-0.78%	1,589	1,576	1,568	1,597	1,611

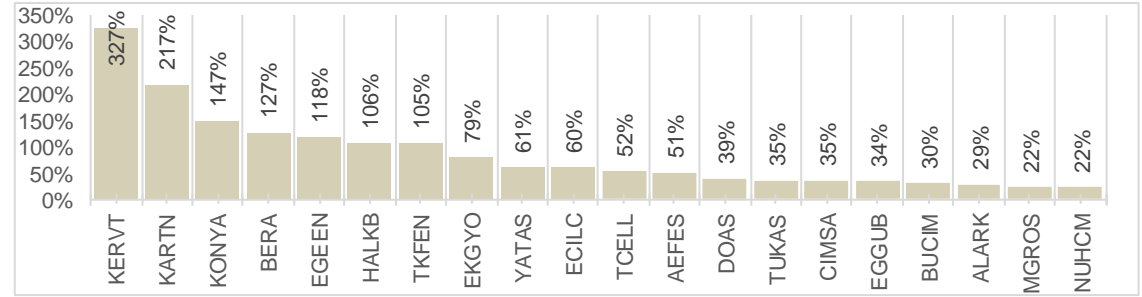


## Destek Direnç Seviyeleri ve Pivot Değeri

Kodu	Son Fiyat	1 GünΔ	Pivot	1.Destek	2.Destek	1.Direnç	2.Direnç
F_USDTRY0621	8.6666	-0.29%	8.6536	8.6224	8.5783	8.6977	8.7289
F_USDTRY0721	8.8170	-0.32%	8.8082	8.7708	8.7247	8.8543	8.8917
F_USDTRY0821	8.9575	-0.39%	8.9483	8.9165	8.8756	8.9892	9.0210

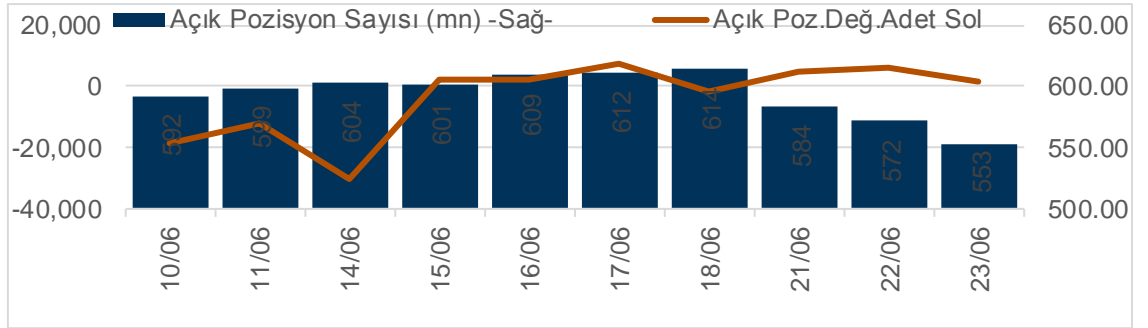
XUTUM Hisse Senetleri Piyasası Alış Satış Rakamları				
	Aracı Kurum	Net(mnTL)	Aracı Kurum	Net(mnTL)
23/06/202	Garanti Yat.	181.1	Tacirler Yat.	-125.5
	Oyak Yatırım	78.8	Ak Yatırım	-109.5
	Gedik Yatırım	48.2	Yat.Finansman	-85.0
	Halk Yatırım	43.9	Bank of America`	-69.3
	Credit Suisse	37.6	HSBC Yatırım	-36.5
Yılıçi	Ziraat Yat.	2710.3	Ak Yatırım	-4097.5
	Global Menkul	2100.3	Bank of America`	-3801.5
	Gedik Yatırım	1963.9	Tera Yatırım	-2467.8
	Halk Yatırım	1906.7	Citi Menkul	-1697.7
	Garanti Yat.	1886.8	Marbas Menkul	-1257.0

## BIST100 -1 Ay Ort.Hac. Göre Hacim Artışı Olan Hisseler (Adet)



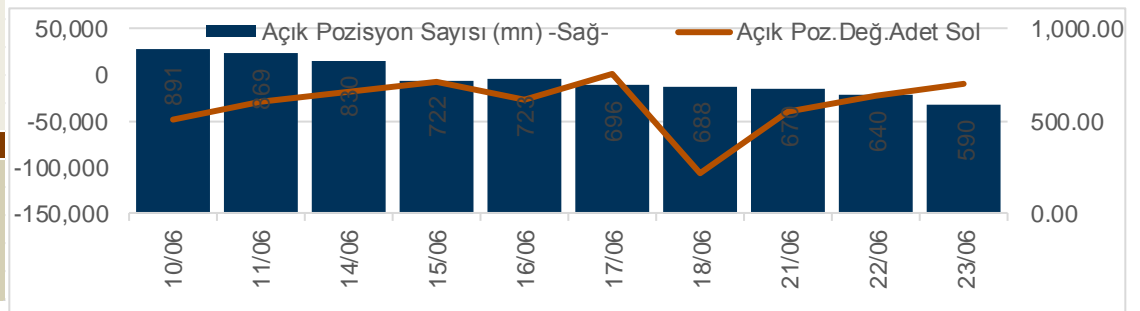
Haziran Vadeli Endeks Kontratı Alış Satış Rakamları				
	Aracı Kurum	Net(mn Lot)	Aracı Kurum	Net(mn Lot)
23/06/202	Tacirler Men.	20,862	Bank of America`	-15,334
	Garanti Yat.	5,474	Meksa Yatırım	-11,536
	QNB Finans	4,356	GMC Menkul	-6,442
	Ak Yatırım	3,840	Is Yatırım	-4,531
	Yapi Kredi	2,323	Credit Suisse	-3,474
Oca-Haz	Teb Yatırım	186,957	Is Yatırım	-134,295
	Bank of America`	66,687	HSBC Yatırım	-57,929
	Yapi Kredi	31,828	Garanti Yat.	-37,502
	Gedik Yatırım	10,084	Tacirler Men.	-18,345
	Deniz Yatırım	5,553	Meksa Yatırım	-10,679

## Endeks Sözleşmesi Açık Pozisyon Sayıları



Haziran Vadeli USDTRY Kontratı Alış Satış Rakamları				
	Aracı Kurum	Net(mn Lot)	Aracı Kurum	Net(mn Lot)
23/06/202	Finansbank	20,301	Yapi Kredi Yat.	-31,071
	Garanti Yat.	12,749	Is Yatırım	-8,718
	Meksa Yatırım	10,806	TEB Yatırım	-7,203
	Gedik Yatırım	7,222	Seker Yatırım	-5,084
	Yapi Kredi	4,701	QNB Finans	-3,757
Eyl-Haz	Is Yatırım	132,335	TCMB	-257,691
	Ak Yat.	53,615	Garanti Bank	-93,000
	TEB Yatırım	26,524	Yapi Kredi	-37,738
	Tacirler Men.	22,637	Garanti Yat.	-28,776
	Denizbank	22,249	Credit Suisse	-6,261

## Döviz Sözleşmesi Açık Pozisyon Sayıları





Kodu	Son	1G Değ.	Yab. %	3A Ort.H	Pivot	1.Destek	2.Destek	1.Direnç	2.Direnç
GARAN	8.27	-0.60%	55.87	195.8 mn\$	8.28	8.18	8.09	8.37	8.47

# Şirketler Teknik Analiz Görünümü –Türk Hava Yolları



Kodu	Son	1G Değ.	Yab. %	3A Ort.H	Pivot	1.Destek	2.Destek	1.Direnç	2.Direnç
THYAO	14.56	-1.36%	29.51	122.7 mn\$	14.64	14.40	14.30	14.75	15.00



Kodu	Son	1G Değ.	Yab. %	3A Ort.H	Pivot	1.Destek	2.Destek	1.Direnç	2.Direnç
ISCTR	5.19	-0.95%	37.11	26.6 mn\$	5.22	5.15	5.11	5.26	5.33



# Şirketler Teknik Analiz Görünümü - Akbank



Kodu	Son	1G Değ.	Yab. %	3A Ort.H	Pivot	1.Destek	2.Destek	1.Direnç	2.Direnç
AKBNK	5.34	-0.56%	56.17	45.1 mn\$	5.37	5.30	5.27	5.40	5.47



Kodu	Son	1G Değ.	Yab. %	3A Ort.H	Pivot	1.Destek	2.Destek	1.Direnç	2.Direnç
YKBNK	2.18	-0.91%	58.07	53.9 mn\$	2.19	2.16	2.14	2.21	2.24



Kodu	Son	1G Değ.	Yab. %	3A Ort.H	Pivot	1.Destek	2.Destek	1.Direnç	2.Direnç
VAKBN	3.64	-0.27%	4.74	24.6 mn\$	3.66	3.61	3.59	3.68	3.73



Kodu	Son	1G Değ.	Yab. %	3A Ort.H	Pivot	1.DesteK	2.DesteK	1.Direnç	2.Direnç
HALKB	5.23	-0.76%	6.75	27.3 mn\$	5.27	5.17	5.10	5.34	5.44



Kodu	Son	1G Değ.	Yab. %	3A Ort.H	Pivot	1.Destek	2.Destek	1.Direnç	2.Direnç
EKGYO	2.11	-1.86%	32.77	59.9 mn\$	2.13	2.06	2.02	2.17	2.24

# Şirketler Teknik Analiz Görünümü – Turkcell İletişim



Kodu	Son	1G Değ.	Yab. %	3A Ort.H	Pivot	1.Destek	2.Destek	1.Direnç	2.Direnç
TCELL	16.86	0.06%	85.63	28.6 mn\$	16.88	16.70	16.55	17.05	17.25



Kodu	Son	1G Değ.	Yab. %	3A Ort.H	Pivot	1.Destek	2.Destek	1.Direnç	2.Direnç
TKFEN	15.49	1.91%	22.61	12.1 mn\$	15.50	15.40	15.30	15.60	15.70



Kodu	Son	1G Değ.	Yab. %	3A Ort.H	Pivot	1.DesteK	2.DesteK	1.Direnc	2.Direnc
SISE	8.01	0.63%	30.75	61.0 mn\$	8.01	7.95	7.88	8.08	8.14





Kodu	Son	1G Değ.	Yab. %	3A Ort.H	Pivot	1.Destek	2.Destek	1.Direnç	2.Direnç
ENKAI	9.10	1.79%	54.39	6.8 mn\$	9.02	8.93	8.76	9.19	9.28

# Şirketler Teknik Analiz Görünümü – Türk Telekom



Kodu	Son	1G Değ.	Yab. %	3A Ort.H	Pivot	1.DesteK	2.DesteK	1.Direnc	2.Direnc
TTKOM	6.97	-1.27%	50.22	13.7 mn\$	7.03	6.91	6.86	7.08	7.20

# Şirketler Teknik Analiz Görünümü –Koç Holding



Kodu	Son	1G Değ.	Yab. %	3A Ort.H	Pivot	1.Destek	2.Destek	1.Direnç	2.Direnç
KCHOL	18.85	-0.53%	69.88	31.7 mn\$	18.92	18.75	18.65	19.05	19.20

# Bugün hareketlenmesi muhtemel hisseler ↑ ENKAI



Kodu	Son	Yab. %	Pivot	1.Destek	2.Destek	1.Direnç	2.Direnç	1 Ay Ort.Hac.(Adet) / Son Gün	Fark
ENKAI	9.10	54.39	9.02	8.93	8.76	9.19	9.28	3.5 mn / 3.8 mn	

# Bugün hareketlenmesi muhtemel hisseler ↑ HEKTS



Kodu	Son	Yab. %	Pivot	1.Destek	2.Destek	1.Direnç	2.Direnç	1 Ay Ort.Hac.(Adet) / Son Gün	Fark
HEKTS	8.25	5.92	8.20	8.11	7.96	8.35	8.44	9.7 mn / 9.7 mn	▲ 0%

# Bugün hareketlenmesi muhtemel hisseler ↑ MAVI



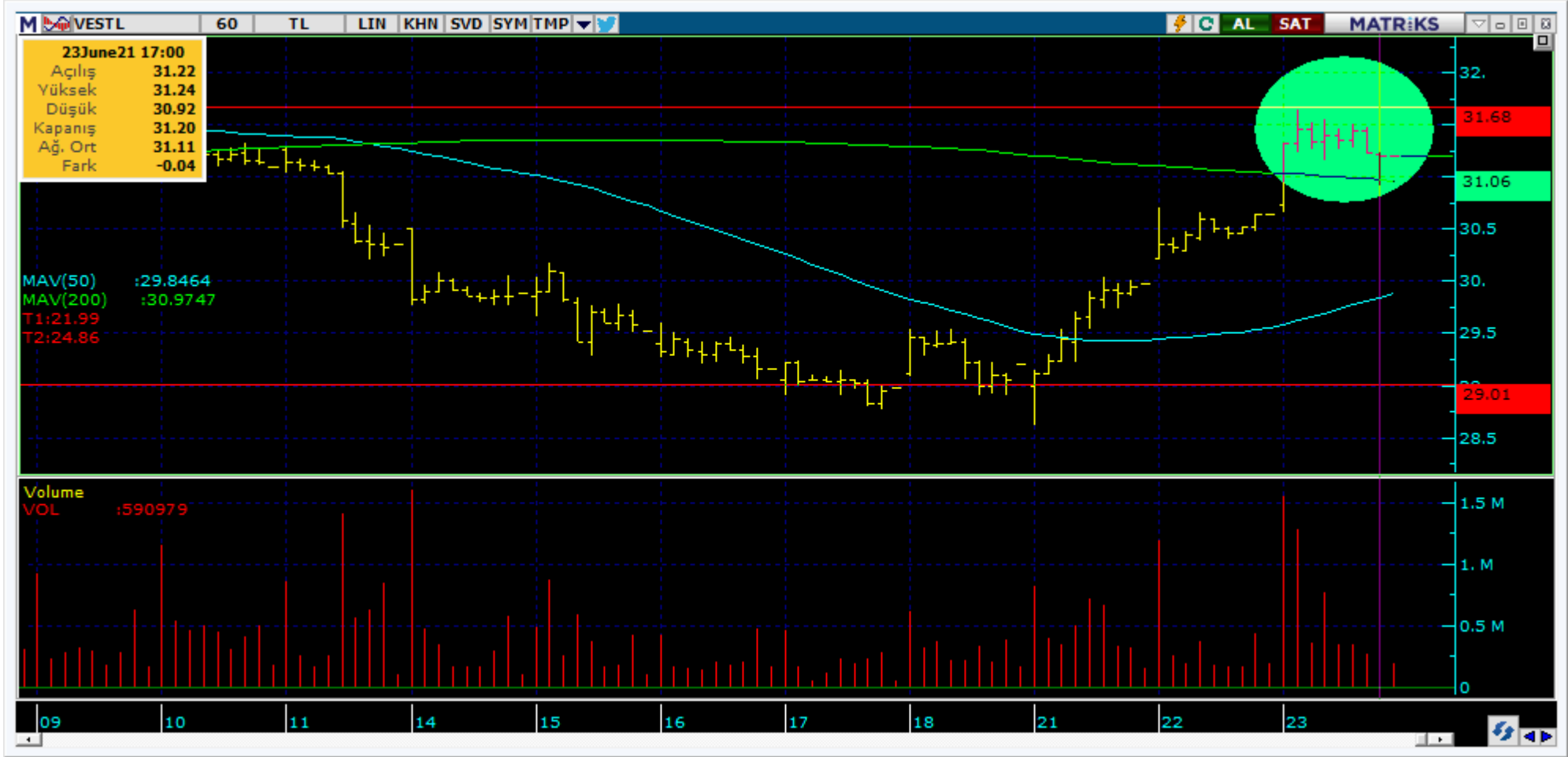
Kodu	Son	Yab. %	Pivot	1.Destek	2.Destek	1.Direnç	2.Direnç	1 Ay Ort.Hac.(Adet) / Son Gün	Fark
MAVI	55.25	64.37	55.02	54.15	53.00	56.15	57.00	0.6 mn / 0.3 mn	▼ -43%

# Bugün hareketlenmesi muhtemel hisseler ↑ TCELL



Kodu	Son	Yab. %	Pivot	1.Destek	2.Destek	1.Direnç	2.Direnç	1 Ay Ort.Hac.(Adet) / Son Gün	Fark
TCELL	16.86	85.63	16.88	16.70	16.55	17.05	17.25	13.6 mn / 20.7 mn	▲ 52%

# Bugün hareketlenmesi muhtemel hisseler ↑ VESTL





Kodu	Son	1G Değ.	Yab. %	3A Ort.H	Pivot	1.Destek	2.Destek	1.Direnç	2.Direnç
AKBNK	5.34	-0.56%	56.17	45.1 mn\$	5.37	5.30	5.27	5.40	5.47
ARCLK	29.12	-1.49%	53.52	20.5 mn\$	29.34	28.85	28.60	29.60	30.10
ASELS	15.16	-1.17%	30.41	32.7 mn\$	15.29	15.05	14.90	15.40	15.70
BIMAS	62.85	-1.95%	60.18	27.8 mn\$	63.37	62.30	61.70	63.95	65.00
DOHOL	2.97	0.34%	30.54	28.3 mn\$	2.96	2.95	2.92	2.99	3.00
EKGYO	2.11	-1.86%	32.77	59.9 mn\$	2.13	2.06	2.02	2.17	2.24
EREGL	17.98	-1.26%	61.43	99.2 mn\$	18.11	17.80	17.65	18.30	18.60
GARAN	8.27	-0.60%	55.87	195.8 mn\$	8.28	8.18	8.09	8.37	8.47
GUBRF	54.05	0.19%	8.41	26.5 mn\$	53.92	53.25	52.40	54.75	55.40
HALKB	5.23	-0.76%	6.75	27.3 mn\$	5.27	5.17	5.10	5.34	5.44
ISCTR	5.19	-0.95%	37.11	26.6 mn\$	5.22	5.15	5.11	5.26	5.33
KCHOL	18.85	-0.53%	69.88	31.7 mn\$	18.92	18.75	18.65	19.05	19.20
KOZAA	14.92	3.11%	24.27	31.8 mn\$	14.83	14.65	14.35	15.10	15.30
KOZAL	122.20	0.66%	27.04	91.1 mn\$	122.47	121.00	120.00	123.50	125.00
KRDMD	6.65	-2.21%	29.95	90.3 mn\$	6.71	6.58	6.50	6.79	6.92
OYAKC	7.05	-0.84%	1.74	4.7 mn\$	7.07	6.99	6.93	7.13	7.21
PETKM	5.49	-1.96%	26.60	86.5 mn\$	5.54	5.43	5.36	5.61	5.72
PGSUS	78.65	-1.69%	31.54	29.1 mn\$	79.17	77.80	76.90	80.05	81.40
SAHOL	9.28	-0.75%	58.37	27.8 mn\$	9.30	9.17	9.06	9.41	9.54
SASA	31.24	-2.74%	13.99	62.1 mn\$	31.61	30.75	30.20	32.15	33.00
SISE	8.01	0.63%	30.75	61.0 mn\$	8.01	7.95	7.88	8.08	8.14
TAVHL	27.26	-2.15%	69.16	23.8 mn\$	27.47	26.90	26.50	27.85	28.45
TCELL	16.86	0.06%	85.63	28.6 mn\$	16.88	16.70	16.55	17.05	17.25
THYAO	14.56	-1.36%	29.51	122.7 mn\$	14.64	14.40	14.30	14.75	15.00
TKFEN	15.49	1.91%	22.61	12.1 mn\$	15.50	15.40	15.30	15.60	15.70
TSKB	1.33	0.00%	12.22	18.4 mn\$	1.33	1.32	1.31	1.34	1.35
TTKOM	6.97	-1.27%	50.22	13.7 mn\$	7.03	6.91	6.86	7.08	7.20
TUPRS	100.20	-0.30%	38.23	48.6 mn\$	100.47	99.35	98.45	101.50	102.50
VAKBN	3.64	-0.27%	4.74	24.6 mn\$	3.66	3.61	3.59	3.68	3.73
YKBNK	2.18	-0.91%	58.07	53.9 mn\$	2.19	2.16	2.14	2.21	2.24

Son İşlem Önerileri Tarih sıralamasına göre son 10 tane işlem önerimiz ve performanları aşağıdaki tabloda gösterilmektedir.

	Öneri	Öneri Tarihi	AL	SAT	Acilis	Hedef	Hedef	Stop	Stop	Kapanis	Kapanış	Getiril/	Gün	Öneri	
					Fiyat (₺)	Fiyat (TL)	%	Fiyat (₺)	%	Fiyat (₺)	Tarih	Zarar	Sayı	Durumu	
Kısa Vadeli İşlem Önerileri	Hisse	16/06/2021	DOHOL		2.97	3.06	3.0%	2.93	-1.3%	2.99	16/06/2021	0.7%	1	Kapalı	
	Hisse	16/06/2021	THYAO		14.64	15.10	3.1%	14.46	-1.2%	14.46	16/06/2021	-1.2%	1	Kapalı	
	Hisse	16/06/2021	GARAN		8.40	8.65	3.0%	8.32	-1.0%	8.32	17/06/2021	-1.0%	2	Kapalı	
	Hisse	18/06/2021	TAVHL		28.36	29.26	3.2%	27.9	-1.6%	27.90	18/06/2021	-1.6%	1	Kapalı	
	Hisse	21/06/2021	AKBNK		5.27	5.44	3.2%	5.19	-1.5%	5.39	23/06/2021	2.3%	3	Kapalı	
	Hisse	21/06/2021	THYAO		14.60	15.10	3.4%	14.4	-1.4%	14.80	22/06/2021	1.4%	2	Kapalı	
	Hisse	22/06/2021	KOZAL		121.70	128.00	5.2%	118	-3.0%						Açık
	Hisse	22/06/2021	SAHOL		9.37	9.71	3.6%	9.21	-1.7%	9.21	23/06/2021	-1.7%	2	Kapalı	
	Hisse	22/06/2021	GARAN		8.31	8.61	3.6%	8.17	-1.7%						Açık
	Hisse	23/06/2021	TCELL		16.97	17.51	3.2%	16.69	-1.6%						Açık
Orta Vadeli İşlem Önerileri	Hisse	15/04/2021	PETKM		6.37	7.20	13.0%	6.04	-5.2%	6.27	21/04/2021	-1.6%	7	Kapalı	
	Hisse	21/04/2021	KRDMD		7.29	8.00	9.7%	7.1	-2.6%	7.10	21/04/2021	-2.6%	1	Kapalı	
	Hisse	06/05/2021	KOZAL		119.70	135.00	12.8%	114	-4.8%	129.60	11/05/2021	8.3%	6	Kapalı	
	Hisse	17/05/2021	TUPRS		101.30	110.00	8.6%	98	-3.3%	100.00	25/05/2021	-1.3%	9	Kapalı	
	Hisse	31/05/2021	KRDMD		8.00	9.00	12.5%	7.72	-3.5%	7.72	03/06/2021	-3.5%	4	Kapalı	
	Hisse	01/06/2021	ASELS		15.12	16.20	7.1%	14.6	-3.4%	14.88	03/06/2021	-1.6%	3	Kapalı	
	Hisse	04/06/2021	ENKAI		8.82	10.00	13.4%	8.4	-4.8%						Açık
	Hisse	07/06/2021	KOZAL		123.00	135.00	9.8%	120	-2.4%	129.00	10/06/2021	4.9%	4	Kapalı	
	Hisse	04/06/2021	YATAS		12.90	14.50	12.4%	12.4	-3.9%						Açık
	Hisse	23/06/2021	KOZAL		122.80	137.00	11.6%	117	-4.7%						Açık

Müşterimiz olmayan ve tüm önerilerimize eşzamanlı olarak ulaşmak isteyenler için irtibat numarası: (212) 350 24 24

E-posta: [bilgi@isyatirim.com.tr](mailto:bilgi@isyatirim.com.tr)

Web sitesi: <https://www.isyatirim.com.tr/tr-tr/Sayfalar/nasil-hesap-acabilirim.aspx>

\*Dün Tarihi Zirvesinden Kapanan BIST-100 Hisseleri: TCELL

Gelişmiş Hisse Arama

:<https://www.isyatirim.com.tr/tr-tr/analiz/hisse/Sayfalar/gelismis-hisse-arama.aspx>

Tüm raporlarımıza ulaşmak için :<https://www.isyatirim.com.tr/tr-tr/analiz/arastirma-raporlari/Sayfalar/default.aspx>

\*Tarihi yüksek seviyelerdeki hisseler, long yönde değerlendirilmelidir. Bu hisseler geçtiğimiz günlerde de tarihi zirve yapmış veya ilk kez tarihi zirve yapıyor olabilir. Bu hisseleri elinde tutan hiçbir yatırımcı TL bazında zararda değildir. Fiyat grafiğinin (TL grafikler) sol tarafında mevcut fiyattan yüksek fiyatta maliyeti olan yatırımcı yoktur. Dolayısıyla yükselen fiyatlar, zararda olan yatırımcıların satışlarıyla karşılaşmaz, sadece kar realizasyonu yapan yatırımcılar olabilir. Bu bağlamda yükselen bir stop fiyatıyla bu kağıtlarda yatırımcı olmak çok uygun bir risk/kazanç oranı sunmaktadır.

**Öneri bilgilendirmesi:** İş Yatırım Menkul Değerler A.Ş.'nin (İş Yatırım) BIST'te halka açık şirketler için AL, TUT ve SAT yönündeki önerileri BIST-100 endeksinin (endeks) beklenen getirisine göre değerlendirilmektedir. Tüm bu öneriler İş Yatırım Araştırma Bölümü analistleri tarafından şirketlerin ileride elde edeceği tahmin edilen karları, nakit akımları ve bilançolarına göre bağımsız olarak değerlendirilir. Ek olarak, analistler koşulların elverişsiz olduğu veya doğru değerlendirme yapmanın mümkün olmadığı durumlarda bazı hisse senetleri için geçici olarak GÖZDEN GEÇİRİLİYOR önerisi verebilirler. Münferit her şirket için yatırım önerisi sırasıyla belirtilen şu kriterlere göre değerlendirilir;

İŞ Yatırım Hisse senedi tavsiye metodolojisi:

Artış Potansiyeli > %25 : AL

%10 < Artış Potansiyeli < %25 :TUT

Artış Potansiyeli < %10 : SAT

Her sınır değeri için analist +/- %5 kanaat kullanabilmektedir.

Burada yer alan bilgiler İş Yatırım Menkul Değerler A.Ş. tarafından bilgilendirme amacı ile hazırlanmıştır. Yatırım bilgi, yorum ve tavsiyeleri yatırım danışmanlığı kapsamında değildir. Yatırım danışmanlığı hizmeti; aracı kurumlar, portföy yönetim şirketleri, mevduat kabul etmeyen bankalar ile müşteri arasında imzalanacak yatırım danışmanlığı sözleşmesi çerçevesinde sunulmaktadır. Burada yer alan yorum ve tavsiyeler, yorum ve tavsiyede bulunanların kişisel görüşlerine dayanmaktadır. Herhangi bir yatırım aracının alım-satım önerisi ya da getiri vaadi olarak yorumlanmamalıdır. Bu görüşler mali durumunuz ile risk ve getiri tercihlerinize uygun olmayabilir. Bu nedenle, sadece burada yer alan bilgilere dayanarak yatırım kararı verilmesi beklentilerinize uygun sonuçlar doğurmayabilir.

Burada yer alan fiyatlar, veriler ve bilgilerin tam ve doğru olduğu garanti edilemez; içerik, haber verilmeksizin değiştirilebilir. Tüm veriler, İş Yatırım Menkul Değerler A.Ş. tarafından güvenilir olduğuna inanılan kaynaklardan alınmıştır. Bu kaynakların kullanılması nedeni ile ortaya çıkabilecek hatalardan İş Yatırım Menkul Değerler A.Ş. sorumlu değildir.

Bu içeriğe ilişkin tüm telif hakları İş Yatırım Menkul Değerler A.Ş.'ye aittir. Bu içerik, açık iznimiz olmaksızın başkaları tarafından herhangi bir amaçla, kısmen veya tamamen çoğaltılamaz, dağıtılamaz, yayımlanamaz veya değiştirilemez.