



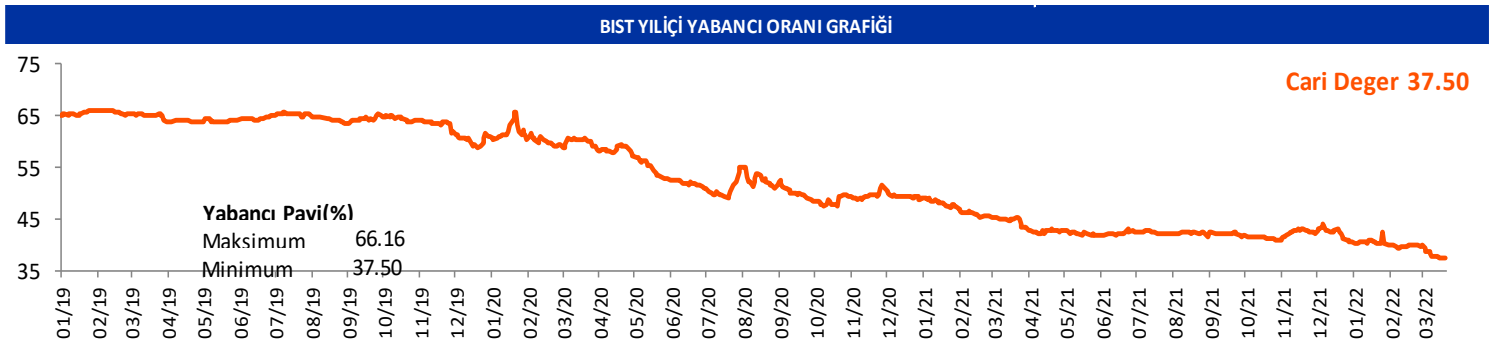
GÜNLÜK YABANCI ORANLARI TABLOSU

GÜNLÜK DEĞİŞİME GÖRE											
BİST'in yabancı payı günlük değişimi						0.00 Puan					
En Çok Artan	Cari Deger	18/03/2022	Puan	HAO %	Günlük	En Çok Azalan	Cari Deger	18/03/2022	Puan	HAO %	Günlük
Hisseler	Yabancı Payı	Yabancı Payı	Değ. bps		Getiri %	Hisseler	Yabancı Payı	Yabancı Payı	Değ. bps		Getiri %
TDGYO	5.38	4.00	1.38	36	-0.2	TMPOL	0.36	1.72	-1.36	49	0.2
DOHOL	26.24	25.00	1.23	36	2.3	NIBAS	0.03	1.19	-1.16	60	0.8
AYEN	8.10	7.08	1.02	15	10.0	YUNSA	3.35	4.44	-1.09	42	-0.3
RALYH	3.58	2.58	1.00	38	-1.1	GARAN	33.40	34.36	-0.96	50	0.0
KTSKR	1.00	0.01	0.99	20	6.1	CELHA	0.54	1.43	-0.90	30	1.3
TRILC	4.27	3.31	0.96	50	5.9	TGSAS	0.41	1.19	-0.78	57	1.7
ASUZU	1.46	0.56	0.91	13	9.9	KRDMD	30.32	31.02	-0.70	92	2.1
TTRAK	33.01	32.19	0.82	25	1.0	DOCO	13.91	14.57	-0.66	99	0.6
KOZAL	26.82	26.06	0.77	30	0.7	İPEKE	11.77	12.26	-0.48	38	3.1
KCHOL	65.93	65.23	0.70	26	0.3	KRTEK	0.93	1.41	-0.48	42	-1.0

HAFTALIK DEĞİŞİME GÖRE											
BİST'in yabancı payı haftalık değişim						-0.35 Puan					
En Çok Artan	Cari Deger	14/03/2022	Puan	HAO %	Hafta	En Çok Azalan	Cari Deger	14/03/2022	Puan	HAO %	Hafta
Hisseler	Yabancı Payı	Yabancı Payı	Değ. bps		Getiri %	Hisseler	Yabancı Payı	Yabancı Payı	Değ. bps		Getiri %
TUREX	11.69	5.34	6.35	21	-0.9	İSSEN	1.23	4.80	-3.58	13	2.0
DOHOL	26.24	21.97	4.27	36	7.8	VBTYZ	0.03	3.26	-3.23	31	9.0
AYEN	8.10	5.17	2.93	15	45.5	KRDMD	30.32	33.48	-3.16	92	1.9
EKGYO	34.96	32.29	2.67	51	8.3	NTGAZ	0.41	3.00	-2.58	30	1.8
MTRKS	2.59	0.28	2.31	41	5.5	İPEKE	11.77	13.93	-2.16	38	4.6
SILVR	3.40	1.27	2.13	47	6.2	KOZAL	26.82	28.78	-1.96	30	5.0
OZKGY	15.30	13.25	2.05	23	6.3	KLGYO	3.37	5.20	-1.83	46	-3.1
GLYHO	19.50	17.61	1.89	70	0.0	GARAN	33.40	35.22	-1.82	50	-0.3
TDGYO	5.38	3.53	1.85	36	3.6	TUPRS	55.73	57.49	-1.76	49	0.5
ALARK	11.51	9.67	1.84	30	7.3	TOASO	47.31	49.02	-1.71	24	4.2

AYLIK DEĞİŞİME GÖRE											
BİST'in yabancı payı aylık değişimi						-2.53 Puan					
En Çok Artan	Cari Deger	18/02/2022	Puan	HAO %	Ay	En Çok Azalan	Cari Deger	18/02/2022	Puan	HAO %	Ay
Hisseler	Yabancı Payı	Yabancı Payı	Chng. bps		Getiri %	Hisseler	Yabancı Payı	Yabancı Payı	Chng. bps		Getiri %
ULUUN	7.88	0.27	7.61	34	32.5	GARAN	33.40	44.69	-11.29	50	-0.1
LKMNH	40.88	33.69	7.20	59	19.5	PGSUS	39.02	49.04	-10.02	36	-13.9
TUREX	11.69	5.82	5.87	21	-6.1	THYAO	30.79	39.75	-8.96	51	-5.0
KRDMD	30.32	24.62	5.70	92	28.3	TKKOM	40.17	48.28	-8.11	15	5.8
OZKGY	15.30	9.98	5.33	23	6.0	TOASO	47.31	53.42	-6.11	24	-3.9
AYEN	8.10	3.51	4.59	15	43.7	İHEVA	1.47	7.50	-6.03	74	-16.3
SELEC	26.95	22.42	4.53	15	-2.9	VBTYZ	0.03	5.96	-5.93	31	-0.5
ASELS	38.33	34.41	3.91	26	11.5	NTGAZ	0.41	6.00	-5.59	30	-7.2
ULUFA	4.93	1.07	3.86	36	6.3	TAVHL	63.05	68.40	-5.35	48	-12.3
TRGYO	19.59	16.36	3.23	21	1.3	PETKM	15.34	20.66	-5.33	37	8.1

YILIÇI DEĞİŞİME GÖRE											
BİST'in yabancı payı yilici değişimi						-3.10 Puan					
En Çok Artan	Cari Deger	31/12/2021	Puan	HAO %	Yılıçi	En Çok Azalan	Cari Deger	31/12/2021	Puan	HAO %	Yılıçi
Hisseler	Yabancı Payı	Yabancı Payı	Chng. bps		Getiri %	Hisseler	Yabancı Payı	Yabancı Payı	Chng. bps		Getiri %
UNLU	17.80	3.30	14.50	26	8.1	PETKM	15.34	31.53	-16.19	37	12.4
ATATP	14.01	1.62	12.39	20	18.2	ELITE	0.30	14.02	-13.72	22	-29.6
TRGYO	19.59	8.63	10.96	21	55.1	TKKOM	40.17	53.73	-13.56	15	0.0
LKMNH	40.88	33.15	7.74	59	20.7	TOASO	47.31	60.44	-13.13	24	6.3
ULUUN	7.88	0.40	7.48	34	25.4	MAVI	43.57	55.31	-11.74	73	3.8
SELEC	26.95	20.49	6.46	15	-7.5	GARAN	33.40	43.44	-10.03	50	5.0
TUREX	11.69	5.55	6.13	21	13.1	TAVHL	63.05	71.94	-8.89	48	7.1
SELVA	14.97	8.93	6.04	33	27.6	VESBE	6.14	14.01	-7.87	17	-4.2
CEMTS	9.88	4.30	5.58	42	2.4	AKFGY	7.47	15.09	-7.62	14	-65.3
KRDMD	30.32	24.90	5.42	92	63.3	IHGZT	0.28	7.75	-7.46	60	-12.2



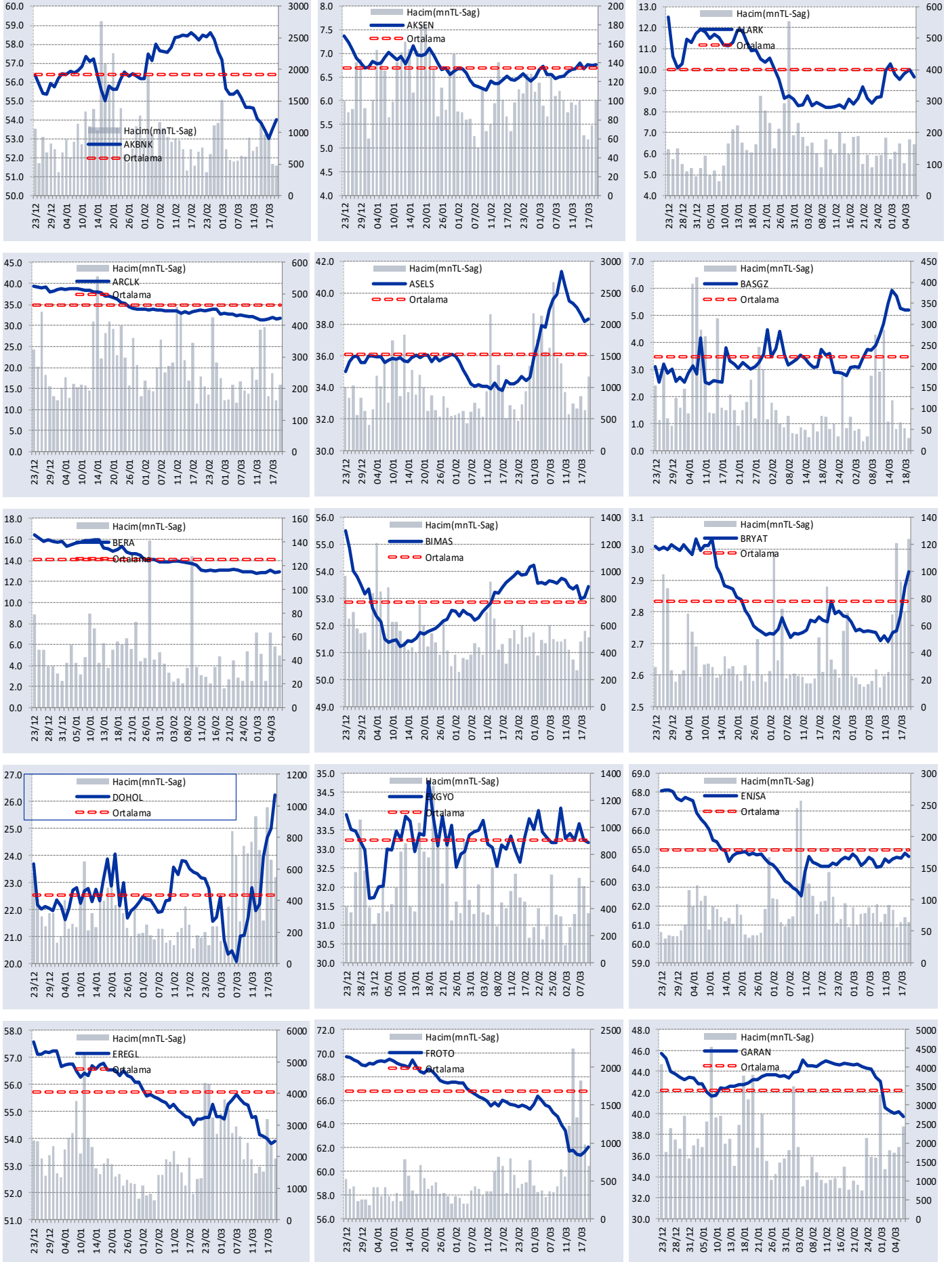
**Hisseler için belirtilen oranlar HAO kısmı için geçerlidir.

GÜNLÜK YABANCI ORANLARI TABLOSU

CARİ HİSSE YABANCI ORANLARI (0.2 bps'den büyük olanlar)									
Hisse	Yabancı Payı(%)	Hisse	Yabancı Payı(%)	Hisse	Yabancı Payı(%)	Hisse	Yabancı Payı(%)	Hisse	Yabancı Payı(%)
ACSEL	1.50	CIMSA	9.04	HEKTS	6.62	METRO	1.86	SOKM	37.19
ADEL	1.02	CLEBI	4.04	HGVO	1.98	METUR	0.24	TATGD	12.60
ADESE	0.97	CMBTN	0.75	HTTBT	14.21	MGROS	35.73	TAVHL	63.05
AEFES	66.45	CMEN	0.20	HURGZ	0.35	MIATK	0.33	TBORG	9.81
AFYON	0.40	CRDFA	3.82	ICBCT	0.28	MIPAZ	2.72	TCELL	85.77
AGESA	90.51	CRFSA	0.40	IEYHO	1.47	MOBTL	3.71	TDGYO	5.38
AGHOL	18.36	CUSAN	0.91	IHAAS	30.92	MPARK	61.87	TEKTU	0.93
AKBNK	54.01	DAGI	1.91	IHEVA	1.47	MRGYO	1.40	TETMT	0.33
AKCNS	12.11	DAPGM	1.43	IHGZT	0.28	MRSHL	72.90	TEZOL	0.96
AKENR	0.86	DARDL	0.55	IHLAS	10.74	MSGYO	2.20	TGSAS	0.41
AKFGY	7.47	DERHL	0.57	IHLGM	15.54	MTRKS	2.59	THYAO	30.79
AKGRT	31.21	DERIM	0.53	INDES	12.31	NATEN	1.24	TIRE	74.07
AKSA	31.97	DESA	0.69	INFO	1.60	NETAS	1.79	TKFEN	23.21
AKSEN	6.76	DESPC	0.49	INTEM	0.24	NTGAZ	0.41	TKNSA	1.84
AKSGY	27.62	DEVA	1.66	IPEKE	11.77	NTHOL	3.91	TMPOL	0.36
AKSUE	0.35	DGATE	1.22	ISBIR	0.70	NUGYO	3.74	TMSN	0.52
AKYHO	0.44	DGNMO	0.58	ISCTR	37.79	NUHCM	15.16	TOASO	47.31
ALARK	11.51	DITAS	0.37	ISDMR	12.48	ODAS	2.93	TRCAS	3.91
ALBRK	6.86	DMSAS	0.39	ISFIN	6.88	OLMK	36.22	TRGYO	19.59
ALCAR	0.69	DOAS	26.75	ISGSY	1.14	ORCAY	1.31	TRILC	4.27
ALGYO	5.97	DOCO	13.91	ISGYO	13.12	ORGE	0.68	TSGYO	0.99
ALKA	2.96	DOGUB	0.67	ISKPL	0.36	OSTIM	0.77	TSKB	13.36
ALKIM	17.77	DOHOL	26.24	ISMEN	34.65	OTKAR	18.55	TSPOR	0.36
ANELE	37.64	DURDO	2.02	ISSEN	1.23	OYAKC	2.25	TTKOM	40.17
ANGEN	2.47	ECILC	4.87	ITTFH	2.25	OYLUM	0.76	TTRAK	33.01
ANHYT	52.99	EDIP	2.28	IZMDC	0.72	OYYAT	5.76	TUCLK	3.15
ANSGR	6.26	EGEEN	6.85	IZTAR	0.72	OZGYO	0.51	TUKAS	0.32
ARCLK	31.75	EGEPO	9.61	JANTS	2.36	OZKGY	15.30	TUPRS	55.73
ARDYZ	1.35	EGGUB	1.28	KAPLM	1.96	PAGYO	1.94	TUREX	11.69
ARENA	49.40	EGPRO	0.79	KAREL	0.66	PAPIL	0.66	TURGG	0.84
ARMDA	0.35	EGSER	1.85	KARSN	1.44	PARSN	0.42	TURSG	0.97
ARSAN	2.00	EKGYO	34.96	KARTN	1.41	PCILT	1.89	ULKER	87.11
ARZUM	1.03	ELITE	0.30	KARYE	0.23	PEGYO	1.14	ULUFA	4.93
ASELS	38.33	EMKEL	2.10	KATMR	2.00	PEKGY	1.93	ULUSE	79.08
ASUZU	1.46	ENJSA	64.61	KCHOL	65.93	PENGD	0.22	ULUUN	7.88
ATAGY	0.36	ENKAI	52.06	KERVT	0.23	PENTA	16.00	UNLU	17.80
ATATP	14.01	ERBOS	1.28	KGVO	1.25	PETKM	15.34	USAK	1.78
ATEKS	1.45	ERCB	2.97	KIMMR	0.25	PETUN	0.86	UTPYA	1.86
AVGYO	0.56	EREGL	53.90	KLGYO	3.37	PGSUS	39.02	VAKBN	1.58
AVOD	1.00	ERSU	1.80	KLKIM	0.36	PINSU	2.28	VAKFN	3.06
AYDEM	14.85	ESCAR	2.70	KLNMA	17.39	PKART	1.57	VAKKO	3.71
AYEN	8.10	ESCOM	1.06	KNFRT	1.97	PNSUT	0.39	VANGD	1.06
AYGAZ	56.71	ESEN	1.67	KONKA	0.91	POLHO	4.54	VERUS	38.11
BAGFS	0.47	EUHOL	0.75	KONTR	2.70	POLTK	9.70	VESBE	6.14
BAKAB	0.26	FADE	0.23	KONYA	53.34	PRKAB	0.50	VESTL	5.99
BANVT	77.58	FENER	2.05	KORDS	13.05	PRKME	1.15	VKFYO	0.29
BASGZ	5.20	FLAP	0.94	KOZAA	27.42	PSDTC	0.41	VKGYO	6.08
BERA	13.01	FONET	31.37	KOZAL	26.82	PSGYO	0.78	YAPRK	0.39
BFREN	22.90	FORMT	0.71	KRDMA	9.74	QUAGR	0.32	YATAS	12.63
BIMAS	53.43	FRIGO	0.52	KRDMB	3.40	RALYH	3.58	YAYLA	3.53
BIOEN	2.47	FROTO	62.08	KRDMD	30.32	RAYSG	84.21	YEOTK	0.56
BIZIM	4.69	GARAN	33.40	KRGYO	1.51	RNPOL	0.38	YESIL	1.42
BJKAS	1.73	GEDIK	0.52	KRONT	1.88	RTALB	1.71	YGGYO	1.17
BLCYT	0.66	GEDZA	3.93	KRSTL	0.22	RYGYO	17.23	YGYO	4.26
BMSCH	0.98	GENIL	16.40	KRTEK	0.93	RYSAS	51.20	YKBNK	57.13
BNTAS	0.49	GENTS	0.95	KRVGD	10.05	SAFKR	0.73	YKSLN	1.45
BOBET	3.02	GESAN	5.13	KTSKR	1.00	SAHOL	57.00	YUNSA	3.35
BRISA	11.74	GLBMD	1.54	KUTPO	2.57	SAMAT	1.92	YYAPI	1.37
BRLSM	0.70	GLRYH	0.41	KZBGY	4.41	SANFM	0.34	ZOREN	3.51
BRSAN	17.88	GLYHO	19.50	LIDFA	1.69	SANKO	0.73	ZRGYO	2.15
BRYAT	2.93	GOLTS	0.23	LKMNH	40.88	SARKY	5.10		
BSOKE	2.07	GOODY	50.45	LOGO	42.04	SASA	5.37		
BTCIM	0.87	GOZDE	7.24	MAALT	0.76	SAYAS	0.27		
BUCIM	1.54	GRNYO	0.35	MAGEN	12.09	SEFKK	0.58		
BURCE	1.11	GSDDE	3.08	MAKTK	0.21	SEKUR	1.35		
BURVA	2.45	GSDHO	3.78	MANAS	0.22	SELEC	26.95		
CANTE	3.49	GSRAY	0.22	MARTI	1.10	SELVA	14.97		
CASA	7.74	GUBRF	7.85	MAVI	43.57	SEYKM	4.24		
COLLA	84.81	GWIND	11.04	MEDTR	0.70	SILVR	3.40		
CELHA	0.54	GZNMN	0.73	MEGAP	0.51	SISE	25.96		
CEMAS	0.66	HALKB	1.20	MEPET	3.77	SKBNK	2.35		
CEMTS	9.88	HDFGS	0.68	MERCN	1.80	SKTAS	1.70		
CEOEM	0.52	HEDEF	2.53	MERIT	1.29	SNGYO	3.29		

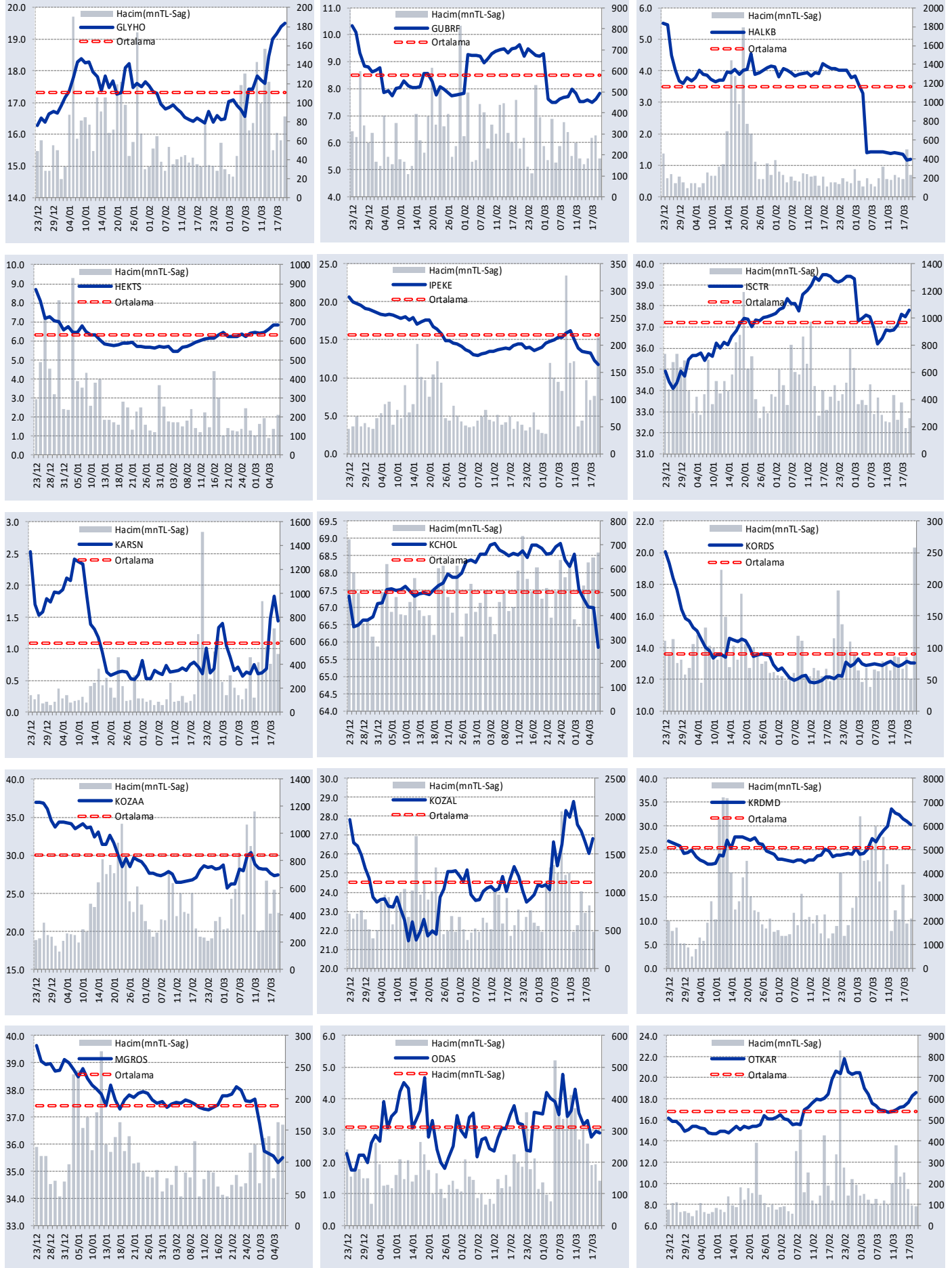
GÜNLÜK YABANCI ORANLARI TABLOSU

YABANCI ORANI GRAFİKLERİ BİST-50 İÇİN



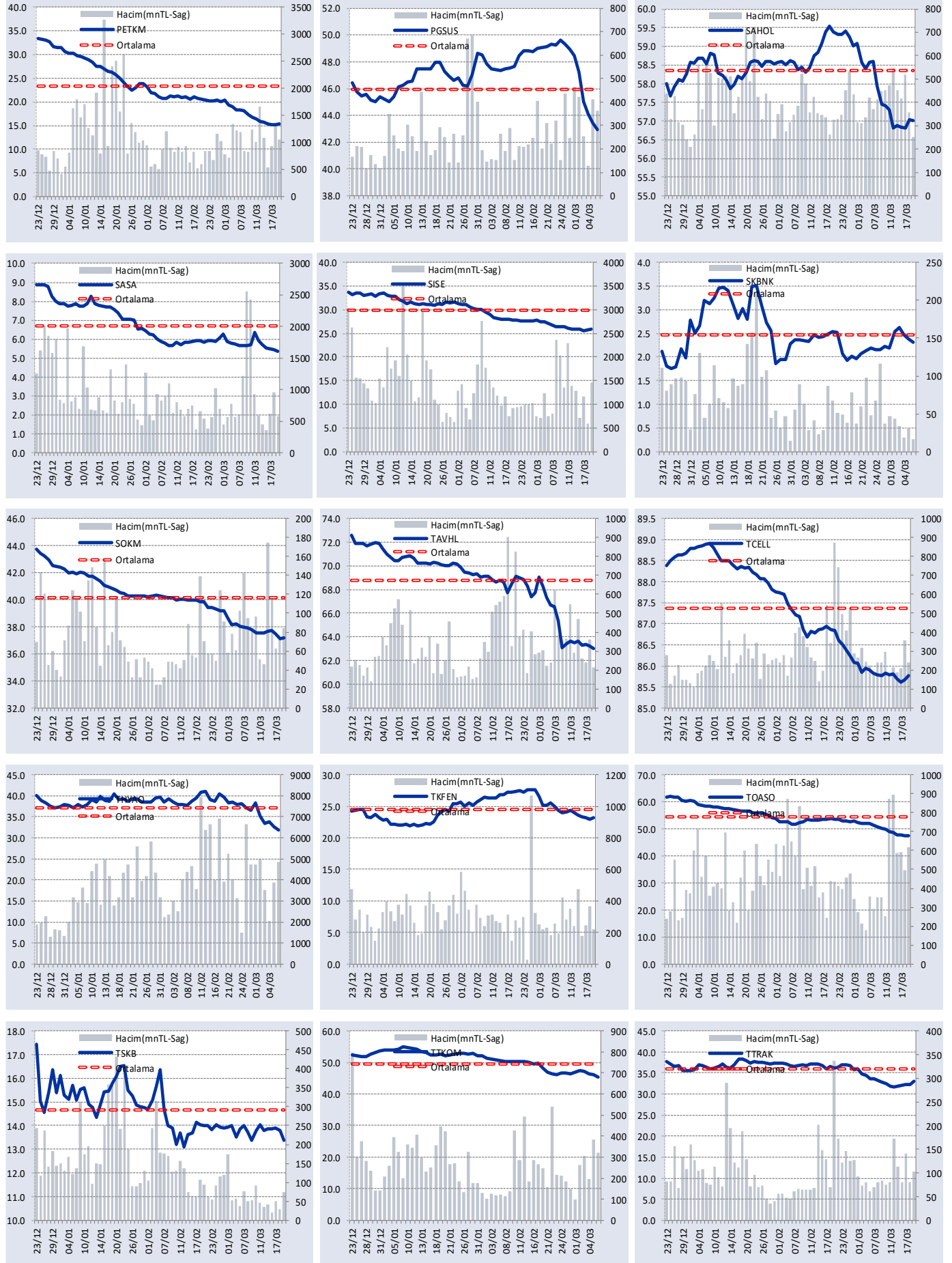
GÜNLÜK YABANCI ORANLARI TABLOSU

YABANCI ORANI GRAFİKLERİ BIST-50 İÇİN



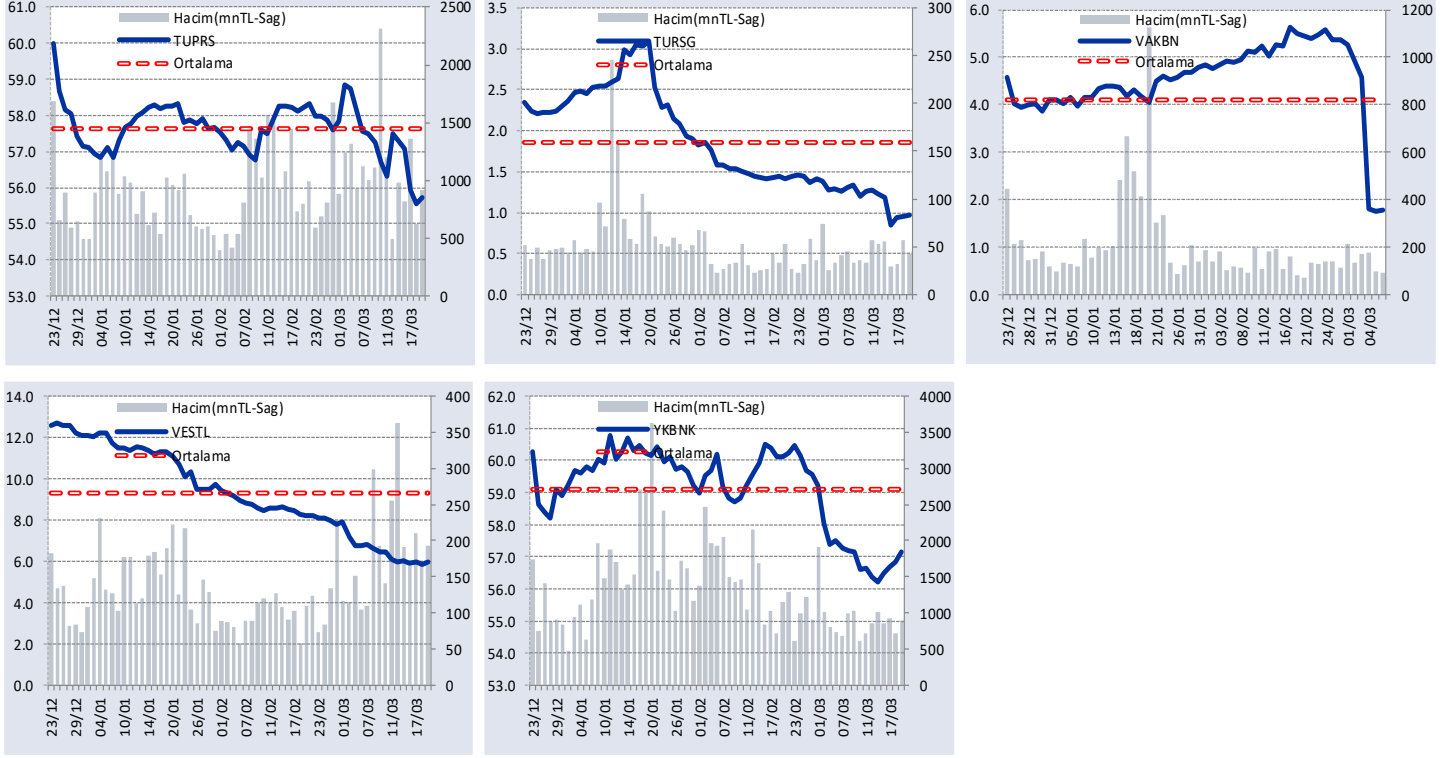
GÜNLÜK YABANCI ORANLARI TABLOSU

YABANCI ORANI GRAFİKLERİ BİST-50 İÇİN



GÜNLÜK YABANCI ORANLARI TABLOSU

YABANCI ORANI GRAFİKLERİ BIST-50 İÇİN



Bilgilendirme notu: Seçilmiş aracı kurumların takas toplamları ile hesaplanmaktadır. Farklı kurumlarda tutulan yabancı takasları olabilir, bu durum hisseler için hesaplanan oranlarda farklılıklar yaratabilir.

Öneri bilgilendirmesi: İş Yatırım Menkul Değerler A.Ş.'nin (İş Yatırım) BIST'te halka açık şirketler için AL, TUT ve SAT yönündeki önerileri BIST-100 endeksinin (endeks) beklenen getirisine göre değerlendirilmektedir. Tüm bu öneriler İş Yatırım Araştırma Bölümü analistleri tarafından şirketlerin ileride elde edeceği tahmin edilen karları, nakit akımları ve bilançolarına göre bağımsız olarak değerlendirilir. Ek olarak, analistler koşulların elverişsiz olduğu veya doğru değerlendirme yapmanın mümkün olmadığı durumlarda bazı hisse senetleri için geçici olarak GÖZDEN GEÇİRİLİYOR önerisi verebilirler. Münferit her şirket için yatırım önerisi sırasıyla belirtilen şu kriterlere göre değerlendirilir;

İş Yatırım Hisse senedi tavsiye metodolojisi:

Artış Potansiyeli > %25 : AL

%10 < Artış Potansiyeli < %25 :TUT

Artış Potansiyeli < %10 : SAT

Her sınır değeri için analist +/- %5 kanaat kullanabilmektedir.

Burada yer alan bilgiler İş Yatırım Menkul Değerler A.Ş. tarafından bilgilendirme amacı ile hazırlanmıştır. Yatırım bilgi, yorum ve tavsiyeleri yatırım danışmanlığı kapsamında değildir. Yatırım danışmanlığı hizmeti; aracı kurumlar, portföy yönetim şirketleri, mevduat kabul etmeyen bankalar ile müşteri arasında imzalanacak yatırım danışmanlığı sözleşmesi çerçevesinde sunulmaktadır. Burada yer alan yorum ve tavsiyeler, yorum ve tavsiyede bulunanların kişisel görüşlerine dayanmaktadır. Herhangi bir yatırım aracının alım-satım önerisi ya da getiri vaadi olarak yorumlanmamalıdır. Bu görüşler mali durumunuz ile risk ve getiri tercihlerinize uygun olmayabilir. Bu nedenle, sadece burada yer alan bilgilere dayanarak yatırım kararı verilmesi beklentilerinize uygun sonuçlar doğurmayabilir.

Burada yer alan fiyatlar, veriler ve bilgilerin tam ve doğru olduğu garanti edilemez; içerik, haber verilmeksizin değiştirilebilir. Tüm veriler, İş Yatırım Menkul Değerler A.Ş. tarafından güvenilir olduğuna inanılan kaynaklardan alınmıştır. Bu kaynakların kullanılması nedeni ile ortaya çıkabilecek hatalardan İş Yatırım Menkul Değerler A.Ş. sorumlu değildir.