



GÜNLÜK YABANCI ORANLARI TABLOSU

GÜNLÜK DEĞİŞİME GÖRE											
BİST'in yabancı payı günlük değişimi						0.17 Puan					
En Çok Artan	Cari Deger	14/06/2023	Puan	HAO %	Günlük	En Çok Azalan	Cari Deger	14/06/2023	Puan	HAO %	Günlük
Hisseler	Yabancı Payı	Yabancı Payı	Değ. bps		Getiri %	Hisseler	Yabancı Payı	Yabancı Payı	Değ. bps		Getiri %
MACKO	7.05	2.68	4.37	34	-0.5	IMASM	8.63	13.17	-4.54	31	0.3
GRTRK	6.05	2.58	3.47	20	4.9	LKMNH	7.17	8.95	-1.77	72	3.4
BMSTL	13.15	11.21	1.94	30	-0.6	BVSAN	2.14	3.39	-1.25	31	0.7
SASA	16.30	14.58	1.72	23	2.5	KAPLM	3.14	4.39	-1.25	12	1.2
UNLU	8.73	7.21	1.52	26	-0.8	ESCAR	10.48	11.62	-1.14	20	-0.1
IHLGM	16.81	15.69	1.12	75	1.0	CVKMD	1.94	3.05	-1.11	20	2.6
AZTEK	1.31	0.40	0.90	25	4.7	PENTA	6.31	7.37	-1.06	16	4.8
ERSU	5.61	4.74	0.87	67	-1.8	KRVGD	12.11	13.16	-1.05	27	3.7
KOPOL	9.60	8.82	0.78	21	4.2	MEGAP	0.37	1.37	-1.00	70	-0.3
TOASO	41.71	40.96	0.75	24	3.7	ALFAS	2.90	3.87	-0.96	19	3.2

HAFTALIK DEĞİŞİME GÖRE											
BİST'in yabancı payı haftalık değişim						0.58 Puan					
En Çok Artan	Cari Deger	08/06/2023	Puan	HAO %	Hafta	En Çok Azalan	Cari Deger	08/06/2023	Puan	HAO %	Hafta
Hisseler	Yabancı Payı	Yabancı Payı	Değ. bps		Getiri %	Hisseler	Yabancı Payı	Yabancı Payı	Değ. bps		Getiri %
NATEN	17.05	3.59	13.46	28	-4.3	IMASM	8.63	19.85	-11.22	31	-14.0
UNLU	8.73	3.33	5.40	26	5.4	LKMNH	7.17	10.36	-3.19	72	4.6
MACKO	7.05	2.40	4.64	34	7.1	SOKE	0.83	2.98	-2.15	20	1.2
BMSTL	13.15	10.06	3.09	30	1.8	TAVHL	62.12	63.99	-1.88	48	-5.8
KOPOL	9.60	6.96	2.65	21	-0.1	KLRHO	25.10	26.93	-1.83	15	-1.3
ITTFH	5.52	3.15	2.37	94	-1.6	OYLUM	0.47	2.23	-1.76	82	-4.0
BJKAS	5.12	2.84	2.28	49	28.1	CVKMD	1.94	3.69	-1.75	20	-5.1
ORGE	9.73	7.89	1.84	50	6.7	PENTA	6.31	8.05	-1.74	16	2.7
EGPRO	4.79	2.96	1.83	12	13.2	VAKFN	0.24	1.93	-1.69	38	7.2
FORMT	7.85	6.06	1.79	88	7.6	KRVGD	12.11	13.79	-1.68	27	14.4

AYLIK DEĞİŞİME GÖRE											
BİST'in yabancı payı aylık değişimi						-0.85 Puan					
En Çok Artan	Cari Deger	16/05/2023	Puan	HAO %	Ay	En Çok Azalan	Cari Deger	16/05/2023	Puan	HAO %	Ay
Hisseler	Yabancı Payı	Yabancı Payı	Chng. bps		Getiri %	Hisseler	Yabancı Payı	Yabancı Payı	Chng. bps		Getiri %
NATEN	17.05	0.16	16.89	28	13.0	IMASM	8.63	19.90	-11.27	31	-40.3
KLRHO	25.10	12.12	12.98	15	35.3	NTGAZ	2.76	11.78	-9.02	28	26.6
BMSTL	13.15	2.34	10.81	30	11.0	AGESA	30.19	35.93	-5.74	20	21.0
TOASO	41.71	33.62	8.09	24	16.6	BVSAN	2.14	7.33	-5.19	31	12.5
AEFES	64.13	57.11	7.02	33	8.6	RODRG	1.39	6.49	-5.11	52	27.4
MACKO	7.05	2.08	4.96	34	32.1	CCOLA	78.44	83.38	-4.94	29	6.2
UNLU	8.73	3.83	4.90	26	20.8	PCILT	0.17	4.94	-4.77	32	35.4
BRSAN	14.34	9.82	4.52	19	67.2	BIMAS	44.55	48.77	-4.21	68	12.1
IZFAS	10.41	6.05	4.36	55	19.6	ASELS	23.78	27.89	-4.11	26	23.7
BJKAS	5.12	1.05	4.07	49	47.0	CEOEM	2.51	6.42	-3.91	48	-5.3

YILIÇI DEĞİŞİME GÖRE											
BİST'in yabancı payı yilici değişimi						-1.18 Puan					
En Çok Artan	Cari Deger	30/12/2022	Puan	HAO %	Yılıçi	En Çok Azalan	Cari Deger	30/12/2022	Puan	HAO %	Yılıçi
Hisseler	Yabancı Payı	Yabancı Payı	Chng. bps		Getiri %	Hisseler	Yabancı Payı	Yabancı Payı	Chng. bps		Getiri %
ZOREN	30.39	6.34	24.05	30	-29.7	EREGL	27.42	44.34	-16.92	48	-11.3
KLRHO	25.10	4.52	20.58	15	23.9	IMASM	8.63	23.79	-15.16	31	-60.4
ENJSA	40.04	20.58	19.47	20	-5.2	DOCO	11.82	26.58	-14.76	100	92.7
TOASO	41.71	22.43	19.28	24	40.1	SEGYO	0.10	13.85	-13.75	25	-26.1
NATEN	17.05	0.41	16.64	28	-20.6	DOAS	24.73	36.02	-11.29	34	-19.1
VAKKO	18.78	7.61	11.17	13	-12.9	PENTA	6.31	16.89	-10.58	16	-55.5
HTTBT	15.97	5.74	10.23	27	39.5	MIPAZ	1.92	12.43	-10.52	18	-16.4
IZFAS	10.41	0.36	10.04	55	91.0	MPEP	0.22	8.77	-8.55	53	-21.4
ANELE	45.74	36.03	9.71	31	9.2	ANHYT	3.21	11.73	-8.52	15	-18.8
AEFES	64.13	55.88	8.25	33	-0.8	AYDEM	13.31	21.73	-8.42	16	-47.2

BİST YILIÇI YABANCI ORANI GRAFİĞİ



**Hisseler için belirtilen oranlar HAO kısmı için geçerlidir.

GÜNLÜK YABANCI ORANLARI TABLOSU

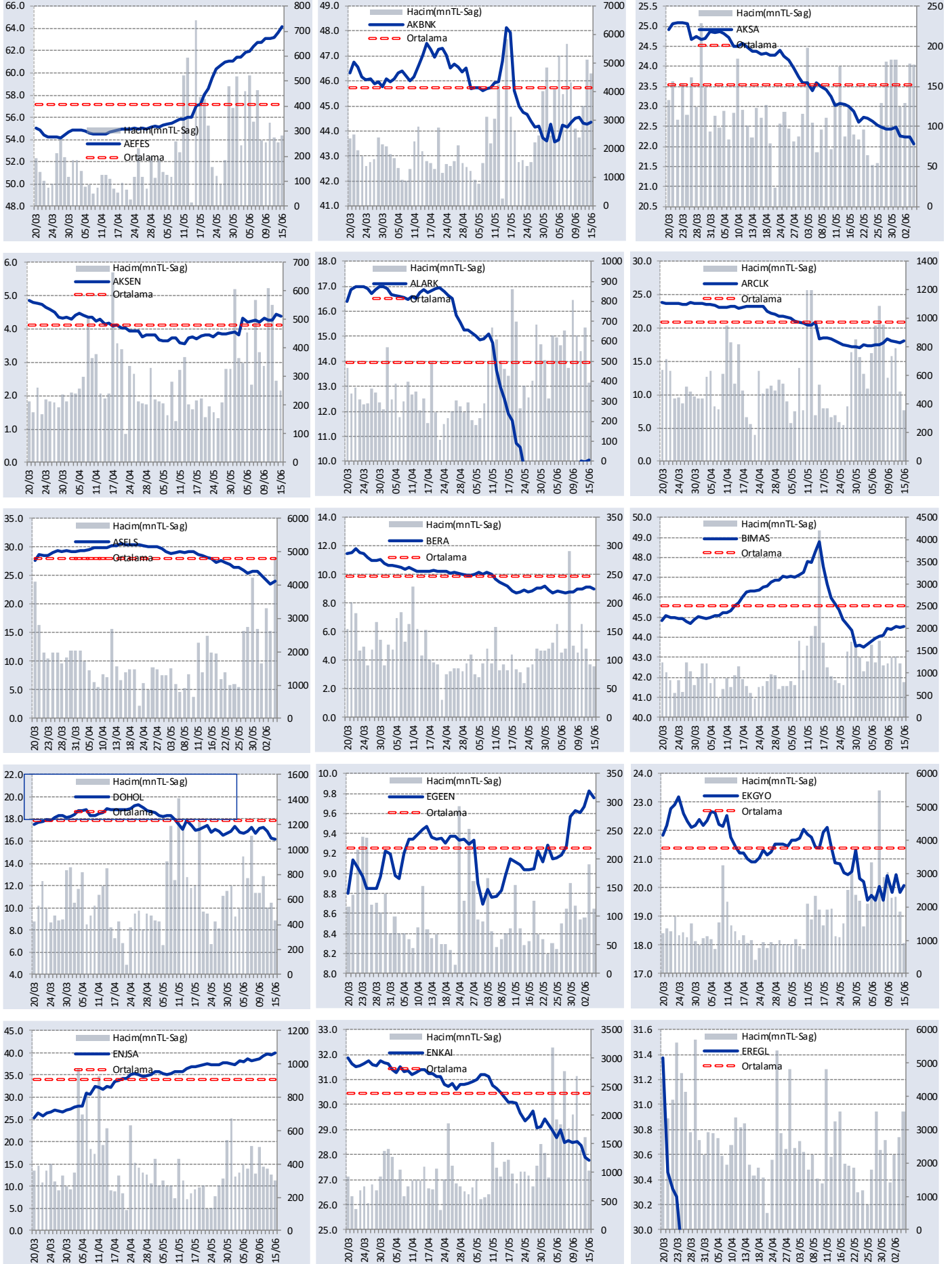
CARİ HİSSE YABANCI ORANLARI (0.5 bps'den büyük olanlar)									
Hisse	Yabancı Payı(%)	Hisse	Yabancı Payı(%)	Hisse	Yabancı Payı(%)	Hisse	Yabancı Payı(%)	Hisse	Yabancı Payı(%)
ADEL	1.09	CEMTS	2.39	GSDHO	2.30	LINK	5.09	SAYAS	1.97
ADESE	1.98	CEOEM	2.51	GUBRF	7.51	LKMNH	7.17	SDTTR	2.05
AEFES	64.13	CIMSA	8.19	GWIND	9.77	LOGO	40.77	SEKFK	1.07
AFYON	0.87	CLEBI	1.01	GZNMİ	0.65	LUKSK	0.51	SEKUR	1.42
AGESA	30.19	CMBTN	0.91	HALKB	2.09	MACKO	7.05	SELEC	18.18
AGHOL	24.73	CONSE	3.37	HDFGS	1.40	MAGEN	18.32	SELVA	0.74
AHGAZ	4.21	CRDFA	1.24	HEKTS	18.44	MAKİM	1.16	SEYKM	0.54
AKBNK	44.35	CRFSA	10.68	HKTM	0.53	MAKTK	1.32	SILVR	1.55
AKCNS	9.06	CVKMD	1.94	HLGYO	1.09	MANAS	3.14	SISE	21.70
AKENR	0.62	DAPGM	0.66	HTTBT	15.97	MARTI	2.96	SKBNK	6.68
AKFGY	1.52	DENGE	2.02	HUBVC	1.20	MAVI	36.89	SKTAS	0.82
AKFYE	11.20	DERHL	0.68	HUNER	0.65	MEDTR	3.22	SMART	5.49
AKGRT	23.51	DERİM	1.12	ICBCT	0.85	MERİT	0.57	SMRTG	7.37
AKSA	21.62	DESA	19.31	IEYHO	0.82	MERKO	1.64	SNGYO	9.33
AKSEN	4.39	DESPC	0.99	IHAAS	40.80	METUR	1.46	SOKE	0.83
AKSGY	27.49	DEVA	0.56	IHEVA	2.53	MGROS	41.19	SOKM	42.12
AKSUE	0.53	DGATE	1.35	IHGZT	1.00	MİPAZ	1.92	SRVGY	2.51
ALARK	10.05	DGNMO	0.62	IHLAS	10.19	MNDRS	0.88	SUNTK	2.10
ALBRK	10.55	DITAS	0.72	IHLGM	16.81	MNDTR	82.46	SUWEN	3.27
ALFAS	2.90	DOAS	24.73	IMASM	8.63	MPARK	36.87	TATGD	6.13
ALGYO	2.42	DOBUR	1.13	İNDES	7.59	MRSHL	73.35	TAVHL	62.12
ALKİM	6.91	DOCO	11.82	İNVES	7.06	MSGYO	0.62	TBORG	1.87
ANELE	45.74	DOHOL	16.19	IPEKE	6.61	MTRKS	18.53	TCELL	76.38
ANGEN	1.40	DURDO	0.95	İSBİR	0.71	MZHLD	0.86	TDGYO	0.99
ANHYT	3.21	ECILC	6.59	İSCTR	35.90	NATEN	17.05	TEKTU	0.62
ANSGR	5.22	ECZYT	2.05	İSDMR	6.55	NETAS	0.62	TERA	21.06
ARASE	0.56	EDATA	1.19	İSFİN	15.96	NİBAS	1.23	TETMT	1.18
ARCLK	18.05	EDİP	1.16	İSGSY	1.79	NTGAZ	2.76	TEZOL	0.74
ARDYZ	1.58	EGEEN	9.92	İSGYO	11.94	NTHOL	3.67	TGSAS	1.08
ARENA	51.13	EGEPO	1.09	İSMEN	31.05	NUGYO	3.95	THYAO	34.95
ARSAN	2.30	EGGUB	0.60	İTTFH	5.52	NUHCM	19.29	TKFEN	18.75
ARZUM	0.54	EGPRO	4.79	İZFAS	10.41	OBASE	1.05	TKNSA	3.36
ASELS	23.78	EGSER	0.55	İZİNV	0.69	ODAS	11.12	TLMAN	0.55
ASTOR	1.78	EKGYO	20.07	İZMDC	4.99	ORGE	9.73	TMSN	0.57
ASUZU	5.46	EKSUN	1.09	JANTS	0.82	OSMEN	0.55	TNZTP	17.23
ATATP	0.64	ELİTE	1.22	KAPLM	3.14	OSTİM	1.32	TOASO	41.71
AVHOL	2.68	ENJSA	40.04	KAREL	3.47	OTKAR	11.33	TRCAS	1.39
AYCES	0.58	ENKAI	27.76	KARSN	2.21	OYAKC	3.14	TRGYO	12.52
AYDEM	13.31	ENSRI	1.54	KARTN	1.64	OYYAT	12.63	TRILC	0.61
AYEN	1.20	EPLAS	1.15	KARYE	0.97	OZGYO	2.20	TSKB	18.16
AYGAZ	53.28	ERBOS	1.48	KATMR	1.01	OZKGY	10.31	TTKOM	27.71
AZTEK	1.31	ERCB	8.85	KAYSE	0.61	OZRDN	2.99	TTRAK	34.06
BAGFS	3.62	EREGL	27.42	KCAER	12.68	OZSUB	2.89	TUCLK	1.85
BAKAB	0.51	ERSU	5.61	KCHOL	60.21	PAGYO	1.93	TUKAS	1.92
BANVT	77.62	ESCAR	10.48	KERTV	2.14	PARSN	0.93	TUPRS	40.77
BARMA	2.53	ESCOM	8.86	KFEIN	2.19	PASEU	1.25	TURGG	0.71
BASGZ	4.10	ESEN	1.32	KİMMR	2.26	PEGYO	1.83	TURSG	1.56
BAYRK	1.21	ETILR	3.05	KLGYO	0.59	PEKGY	14.20	ULKER	73.72
BERA	8.97	EUHOL	1.32	KLKİM	1.01	PENGD	1.69	ULUFA	1.25
BFREN	23.41	EUPWR	1.99	KLNMA	12.82	PENTA	6.31	ULUSE	79.07
BIENY	0.60	EUREN	3.25	KLRHO	25.10	PETKM	10.41	UNLU	8.73
BİMAS	44.55	EYGYO	2.71	KLSYN	0.54	PGSUS	26.24	VAKBN	2.59
BİOEN	7.40	FADE	0.97	KMPUR	7.36	PKART	32.63	VAKKO	18.78
BİZİM	5.44	FENER	0.57	KONTR	8.34	PNLSN	2.45	VANGD	0.81
BJKAS	5.12	FLAP	1.26	KONYA	54.58	PNSUT	1.13	VBTYZ	1.33
BMSCH	4.23	FORMT	7.85	KOPOL	9.60	POLHO	7.46	VERUS	37.78
BMSTL	13.15	FROTO	40.07	KORDS	8.89	POLTK	17.65	VESBE	9.54
BNTAS	1.65	GARAN	6.24	KOZAA	21.04	PRKAB	1.30	VESTL	5.26
BOBET	5.96	GEDİK	1.38	KOZAL	25.53	PSDTC	1.18	VKFYO	0.62
BRİSA	9.70	GEDZA	1.96	KRDMA	5.89	PSGYO	1.15	VKGYO	4.67
BRKSN	1.90	GENİL	21.61	KRDMB	2.04	QUAGR	3.36	YAPRK	2.55
BRKVY	3.80	GENTS	7.07	KRDMD	15.31	RALYH	8.68	YATAS	17.21
BRSAN	14.34	GESAN	8.68	KRONT	2.37	RAYSG	84.74	YAYLA	0.53
BRYAT	4.96	GLBMD	1.56	KRSTL	0.61	RNPOL	1.48	YGGYO	1.21
BSOKE	1.21	GLCVY	0.75	KRTEK	0.91	RODRG	1.39	YGYO	2.45
BTCİM	4.02	GLYHO	18.77	KRVGD	12.11	RUBNS	1.17	YKBNK	24.88
BUCİM	3.25	GOKNR	3.07	KTLEV	0.51	RYGYO	15.78	YKSLN	1.10
BURVA	1.53	GOLTS	1.86	KTSKR	0.73	RY SAS	57.44	YUNSA	1.33
BVSAN	2.14	GOODY	50.17	KUTPO	0.86	SAFKR	1.92	YVLGD	3.13
CANTE	6.47	GOZDE	6.24	KUYAS	0.65	SAHOL	45.82	ZEDUR	0.83
CCOLA	78.44	GRNYO	2.39	KZBGY	3.34	SANKO	1.21	ZOREN	30.39
CELHA	0.70	GRSEL	2.57	LİDER	3.74	SARKY	8.26	ZRGYO	5.46
CEMAS	2.29	GRTRK	6.05	LİDFA	1.68	SASA	16.30		

GÜNLÜK YABANCI ORANLARI TABLOSU

Yabancı Oranı 10 Günlük Artış Matrisi (10 Gündür Sürekli Artan Hisseler)													Gün Sayısı	Yabancı Oranı 10 Günlük Artış Matrisi (10 Gündür Sürekli Artan Hisseler)													Gün Sayısı
Hisse	HAO(%)	15/06	14/06	13/06	12/06	09/06	08/06	07/06	06/06	05/06	02/06	01/06		Hisse	HAO(%)	15/06	14/06	13/06	12/06	09/06	08/06	07/06	06/06	05/06	02/06	01/06	
ITTFH	93.74	5.52	5.35	4.19	3.99	3.58	3.15	1.83	1.76	1.75	1.62	1.44	10	İNVES	20	7.06	6.99	6.96									2
SRVGY	21.06	2.51	2.35	2.23	1.99	1.96	1.93	1.50	1.41	1.31	1.30	1.10	10	KLNMA	0.92	12.82	12.82	12.82									2
FROTO	17.76	40.07	39.97	39.75	39.55	38.99	38.63	38.00	37.80	37.39	37.36		9	KUYAS	99.69	0.65	0.56	0.49									2
ANHYT	15.06	3.21	3.15	3.10	2.99	2.97	2.91	2.89	2.89				7	MAALT	29.68	0.15	0.08	0.01									2
IZFAS	54.59	10.41	9.78	9.63	9.46	9.43	9.29	8.35	8.34				7	MERKO	80.12	1.64	1.55	1.29									2
RNPOL	50.57	1.48	1.39	1.25	1.07	0.95	0.94	0.75	0.70				7	METUR	70.99	1.46	1.16	0.90									2
SELEC	14.9	18.18	18.12	18.04	17.59	17.47	17.39	17.30	17.28				7	MMCAS	92.88	0.16	0.16	0.16									2
MANAS	68.93	3.14	3.03	2.50	2.01	1.97	1.90	1.88					6	OSTIM	84.81	1.32	0.80	0.38									2
PARSN	29.82	0.93	0.87	0.77	0.73	0.67	0.67	0.51					6	PENGD	76.84	1.69	1.60	1.29									2
AGESA	19.89	30.19	29.84	29.52	29.01	28.92	28.42						5	PETUN	33	0.46	0.43	0.38									2
AKENR	25.26	0.62	0.52	0.46	0.44	0.42	0.36						5	SASA	22.96	16.30	14.58	14.57									2
ASTOR	20.66	1.78	1.61	1.41	1.28	1.07	0.98						5	SONME	5.74	0.35	0.32	0.07									2
BAYRK	73.72	1.21	0.95	0.91	0.75	0.61	0.33						5	TCELL	53.94	76.38	76.20	76.13									2
CELHA	29.68	0.70	0.59	0.38	0.15	0.13	0.08						5	TETMT	44.31	1.18	0.81	0.79									2
DYOBY	25.21	0.36	0.32	0.27	0.20	0.19	0.18						5	TSGYO	11.26	0.08	0.05	0.04									2
HEKTS	41.14	18.44	18.36	18.28	18.23	18.21	18.02						5	ULAS	78.76	0.00	0.00	0.00									2
ISBIR	24.76	0.71	0.71	0.71	0.71	0.71	0.71						5	VKFYO	37.13	0.62	0.62	0.62									2
KENT	0.54	0.02	0.02	0.02	0.02	0.02	0.02						5	VKING	21.42	0.01	0.01	0.01									2
KRTEK	42.26	0.91	0.83	0.61	0.30	0.17	0.04						5	YUNSA	42.07	1.33	1.32	1.29									2
PSGYO	33.11	1.15	0.56	0.38	0.31	0.23	0.04						5	AKBNK	51.79	44.35	44.26										1
UNLU	26.43	8.73	7.21	5.92	4.90	4.06	3.33						5	AKSA	35.33	21.62	21.57										1
ANELE	30.88	45.74	45.10	44.80	44.32	43.98							4	ALARK	30.07	10.05	9.96										1
BFREN	15.47	23.41	23.29	23.17	23.08	23.01							4	ALBRK	38.44	10.55	10.54										1
BJKAS	48.96	5.12	5.08	4.37	3.89	2.69							4	ARCLK	14.62	18.05	17.82										1
DESA	17.96	19.31	19.30	19.25	19.14	19.02							4	ARZUM	48.94	0.54	0.51										1
EGEPO	19.99	1.09	0.97	0.79	0.60	0.27							4	ASELS	25.78	23.78	23.72										1
ELITE	22.22	1.22	0.49	0.28	0.04	0.01							4	AYGAZ	24.15	53.28	53.23										1
KOPOL	20.53	9.60	8.82	7.77	7.50	5.55							4	AZTEK	24.99	1.31	0.40										1
MACKO	34	7.05	2.68	2.66	2.50	2.25							4	BIENY	20.03	0.60	0.58										1
OZRDN	66.67	2.99	2.64	2.43	1.98	1.32							4	BIMAS	67.81	44.55	44.48										1
POLHO	21.64	7.46	7.45	7.39	7.35	7.14							4	BIZIM	43.89	5.44	5.16										1
POLTK	19.68	17.65	17.64	17.47	17.42	17.24							4	BLCYT	32.95	0.27	0.25										1
RAYSG	5.32	84.74	84.66	84.55	84.50	84.44							4	BMSTL	29.77	13.15	11.21										1
SEKFK	51.18	1.07	0.74	0.48	0.37	0.29							4	BRKSN	66.78	1.90	1.75										1
AEFES	32.86	64.13	63.64	63.21	63.10								3	BRYAT	14.07	4.96	4.85										1
AKGRT	27.99	23.51	23.36	23.26	22.97								3	CCOLA	28.62	78.44	78.41										1
ARENA	34.21	51.13	51.02	50.97	50.94								3	CLEBI	10.04	1.01	1.00										1
AVTUR	69.92	0.01	0.01	0.01	0.01								3	CONSE	31.99	3.37	3.15										1
BEYAZ	24.52	0.22	0.09	0.05	0.00								3	DAGHL	59.68	0.06	0.04										1
ECZYT	18.35	2.05	2.00	1.99	1.96								3	DERIM	26.96	1.12	0.92										1
EREGL	47.56	27.42	27.22	27.11	27.06								3	DEVA	17.76	0.56	0.55										1
FADE	49.74	0.97	0.92	0.80	0.79								3	DGNMO	50.18	0.62	0.57										1
FORMT	87.96	7.85	7.19	6.42	5.10								3	DMSAS	51.66	0.16	0.10										1
GRNYO	96.36	2.39	2.29	2.17	1.80								3	DNISI	43.44	0.35	0.03										1
HTTBT	26.59	15.97	15.75	15.61	15.30								3	DOAS	34.49	24.73	24.61										1
IZINV	49.02	0.69	0.66	0.61	0.60								3	EKGYO	48.32	20.07	19.85										1
KRPLS	44.95	0.27	0.22	0.12	0.06								3	EMKEL	77.12	0.41	0.01										1
MAKIM	37.99	1.16	0.96	0.48	0.39								3	ENJSA	20	40.04	39.53										1
MIPAZ	17.54	1.92	1.38	1.16	1.15								3	ESCOM	65.19	8.86	8.42										1
OZSUB	33.33	2.89	2.76	2.10	2.00								3	ESEN	29.66	1.32	1.31										1
PKART	33.8	32.63	31.96	31.87	31.41								3	ETILR	60.09	3.05	2.80										1
PKENT	19.93	0.08	0.05	0.05	0.03								3	GARFA	8.37	0.03	0.03										1
SAYAS	54.92	1.97	1.84	1.83	1.76								3	GENIL	22.64	21.61	21.56										1
SDTTR	21.12	2.05	1.38	0.61	0.38								3	GENTS	53.81	7.07	7.06										1
TERA	31.42	21.06	20.86	20.73	20.32								3	GESAN	25.63	8.68	8.50										1
TLMAN	39.48	0.55	0.21	0.07	0.02								3	GRTRK	19.98	6.05	2.58										1
TNZTP	21.87	17.23	17.17	16.99	16.78								3	GSDDE	31.99	0.06	0.03										1
TRCAS	27.89	1.39	1.38	1.35	1.34								3	GUBRF	23.42	7.51	7.39										1
TUCLK	53.65	1.85	1.58	0.98	0.90								3	HEDEF	20	0.08	0.03										1
UFUK	6.97	0.00	0.00	0.00	0.00								3	HKTMT	34.27	0.53	0.26										1
VESBE	19.33	9.54	9.11	9.09	9.03								3	IEYHO	88.36	0.82	0.65										1
YAYLA	73.49	0.53	0.25	0.15	0.12								3	IHAAS	34.37	40.80	40.77										1
AKSGY	44.65	27.49	27.48										2	IHEVA	74.36	2.53	2.41										1
ALMAD	66.45	0.40	0.31	0.30									2	IHGZT	59.64	1.00	0.96										1
BANVT	8.29	77.62	77.62	77.62									2	INDES	61.25	7.59	7.44										1
BTCIM	38	4.02	3.99	3.91									2	IPEKE	35.18	6.61	6.12										1
CMENT	2.47	0.20	0.20	0.20																							

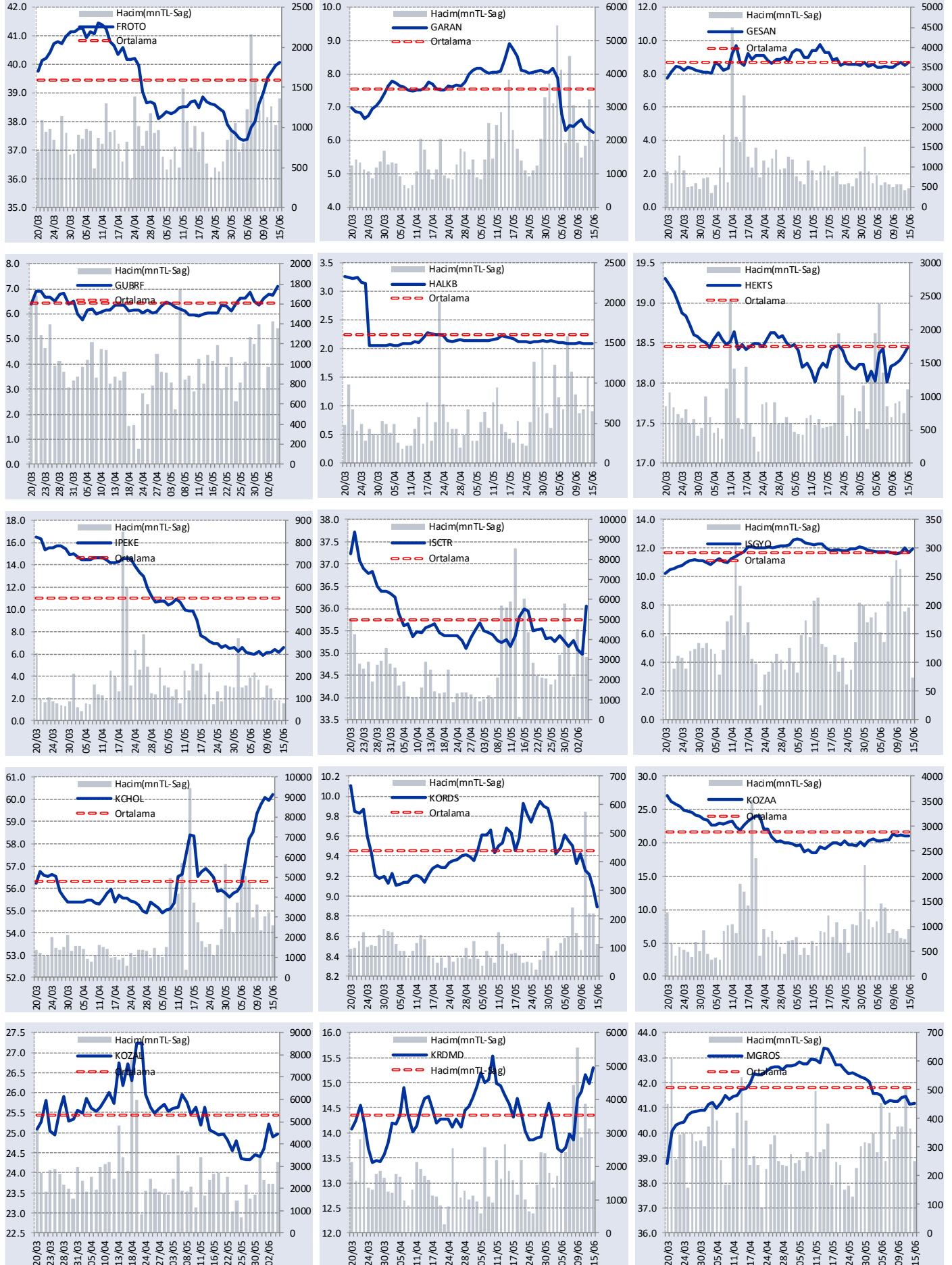
GÜNLÜK YABANCI ORANLARI TABLOSU

YABANCI ORANI GRAFİKLERİ BİST-50 İÇİN



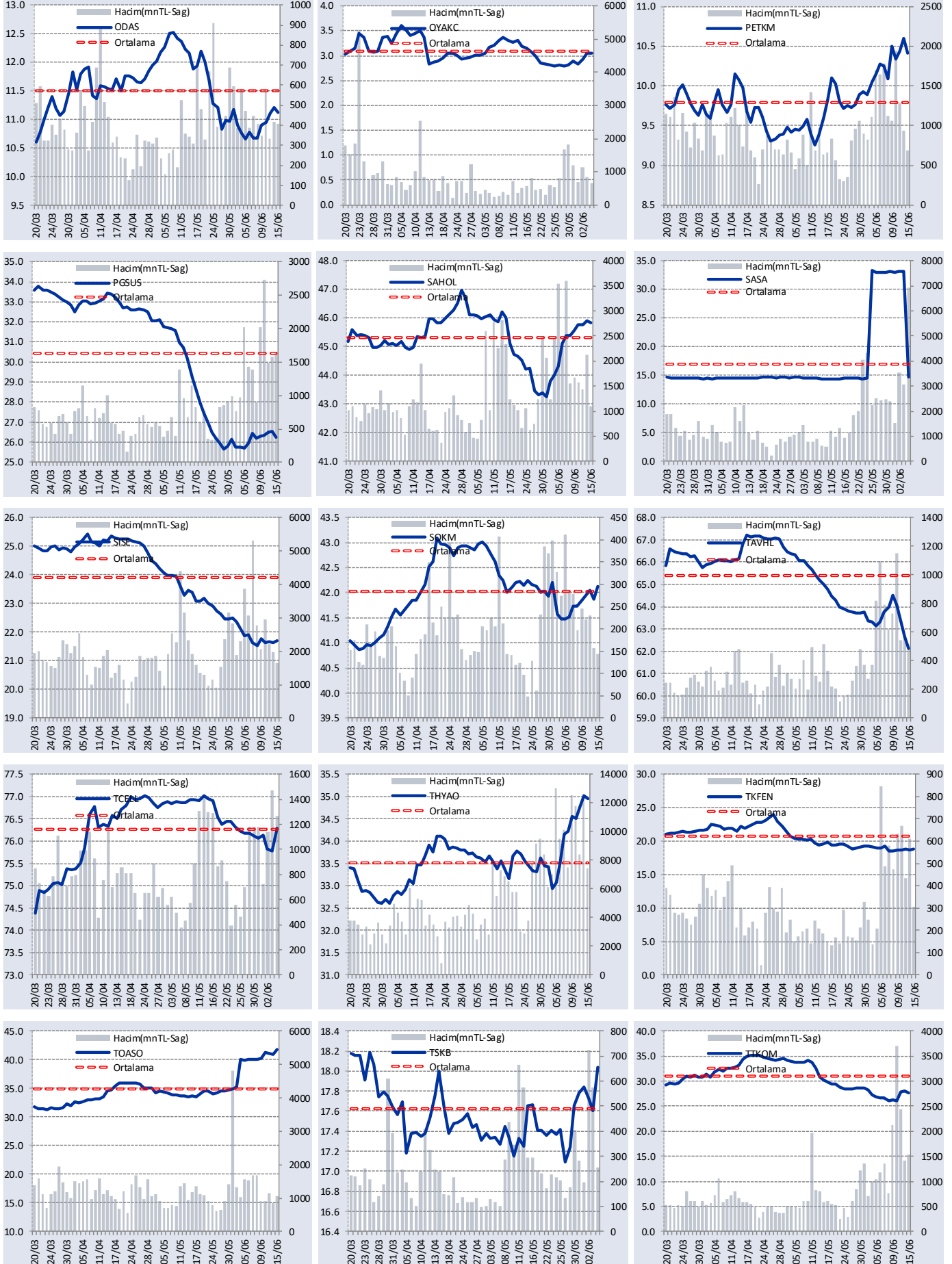
GÜNLÜK YABANCI ORANLARI TABLOSU

YABANCI ORANI GRAFİKLERİ BİST-50 İÇİN



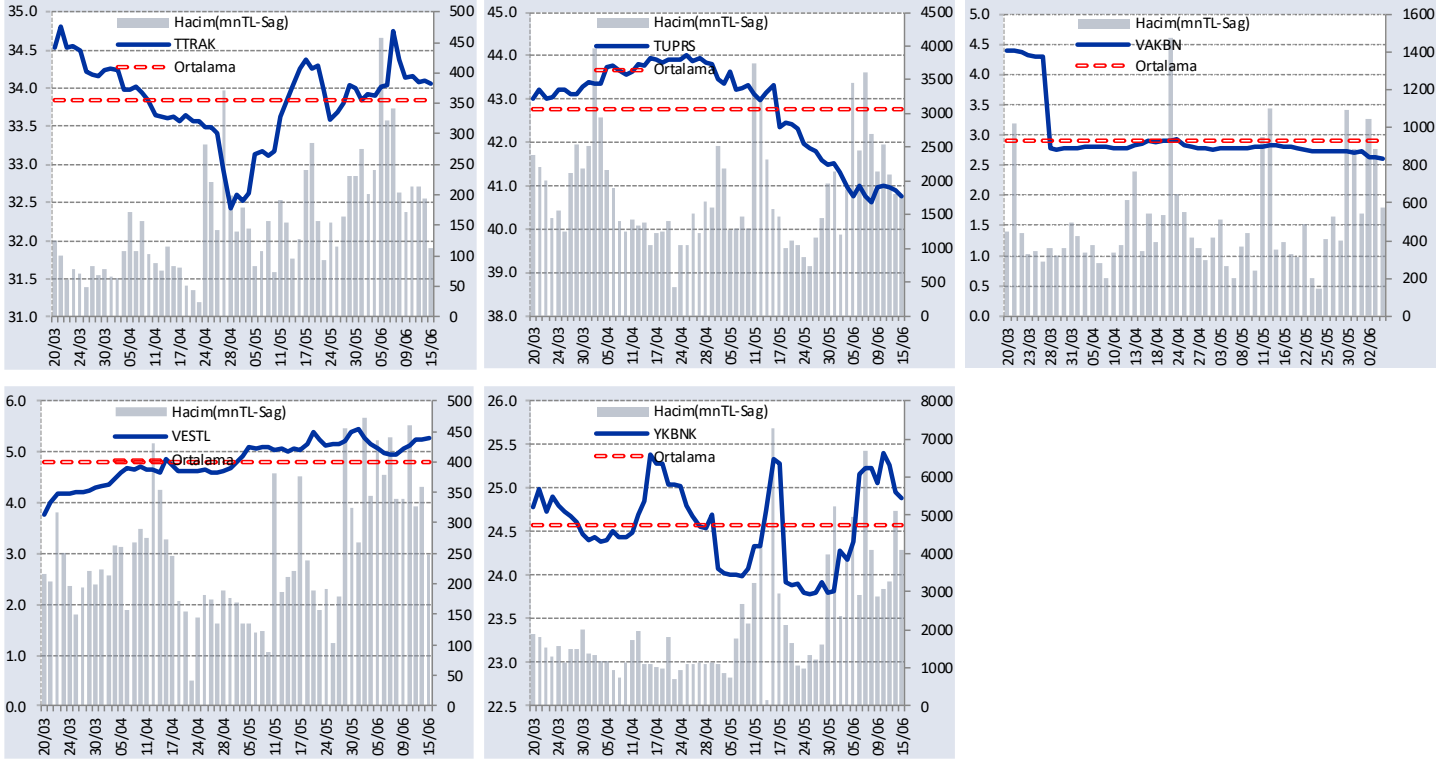
GÜNLÜK YABANCI ORANLARI TABLOSU

YABANCI ORANI GRAFİKLERİ BİST-50 İÇİN



GÜNLÜK YABANCI ORANLARI TABLOSU

YABANCI ORANI GRAFİKLERİ BİST-50 İÇİN



Bilgilendirme notu: Seçilmiş aracı kurumların takas toplamları ile hesaplanmaktadır. Farklı kurumlarda tutulan yabancı takasları olabilir, bu durum hisseler için hesaplanan oranlarda farklılıklar yaratabilir.

Öneri bilgilendirmesi: İş Yatırım Menkul Değerler A.Ş.'nin (İş Yatırım) BİST'te halka açık şirketler için AL, TUT ve SAT yönündeki önerileri BİST-100 endeksinin (endeks) beklenen getirisine göre değerlendirilmektedir. Tüm bu öneriler İş Yatırım Araştırma Bölümü analistleri tarafından şirketlerin ileride elde edeceği tahmin edilen karları, nakit akımları ve bilançolarına göre bağımsız olarak değerlendirilir. Ek olarak, analistler koşulların elverişsiz olduğu veya doğru değerlendirme yapmanın mümkün olmadığı durumlarda bazı hisse senetleri için geçici olarak GÖZDEN GEÇİRİLİYOR önerisi verebilirler. Münferit her şirket için yatırım önerisi sırasıyla belirtilen şu kriterlere göre değerlendirilir;

İş Yatırım Hisse senedi tavsiye metodolojisi:

Artış Potansiyeli > %25 : AL

%10 < Artış Potansiyeli < %25 :TUT

Artış Potansiyeli < %10 : SAT

Her sınır değeri için analist +/- %5 kanaat kullanabilmektedir.

Burada yer alan bilgiler İş Yatırım Menkul Değerler A.Ş. tarafından bilgilendirme amacı ile hazırlanmıştır. Yatırım bilgi, yorum ve tavsiyeleri yatırım danışmanlığı kapsamında değildir. Yatırım danışmanlığı hizmeti; aracı kurumlar, portföy yönetim şirketleri, mevduat kabul etmeyen bankalar ile müşteri arasında imzalanacak yatırım danışmanlığı sözleşmesi çerçevesinde sunulmaktadır. Burada yer alan yorum ve tavsiyeler, yorum ve tavsiyede bulunanların kişisel görüşlerine dayanmaktadır. Herhangi bir yatırım aracının alım-satım önerisi ya da getiri vaadi olarak yorumlanmamalıdır. Bu görüşler mali durumunuz ile risk ve getiri tercihlerinize uygun olmayabilir. Bu nedenle, sadece burada yer alan bilgilere dayanarak yatırım kararı verilmesi beklentilerinize uygun sonuçlar doğurmayabilir.

Burada yer alan fiyatlar, veriler ve bilgilerin tam ve doğru olduğu garanti edilemez; içerik, haber verilmeksizin değiştirilebilir. Tüm veriler, İş Yatırım Menkul Değerler A.Ş. tarafından güvenilir olduğuna inanılan kaynaklardan alınmıştır. Bu kaynakların kullanılması nedeni ile ortaya çıkabilecek hatalardan İş Yatırım Menkul Değerler A.Ş. sorumlu değildir.