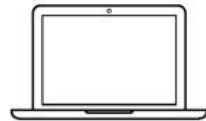


# İŞ YATIRIM



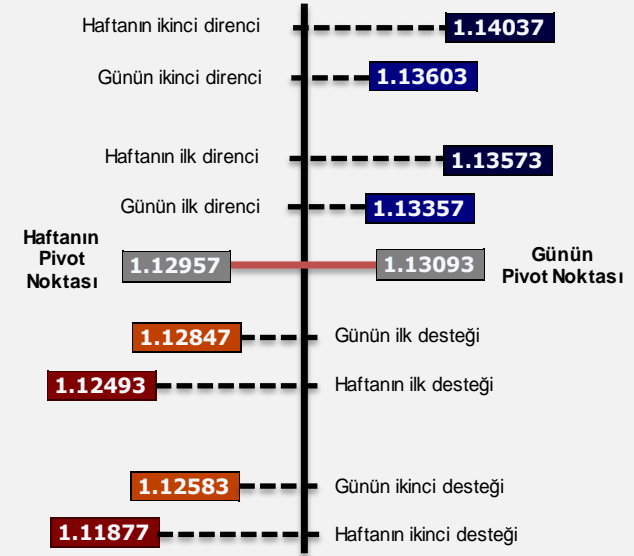
# FX Teknik Analiz Raporu



İnternet olan her yerde, 24 saat hızlı ve kolayca yatırım

0212 350 20 00  
trademasterfx@isyatirim.com.tr  
www.trademasterfx.com.tr  
@trademasterfx



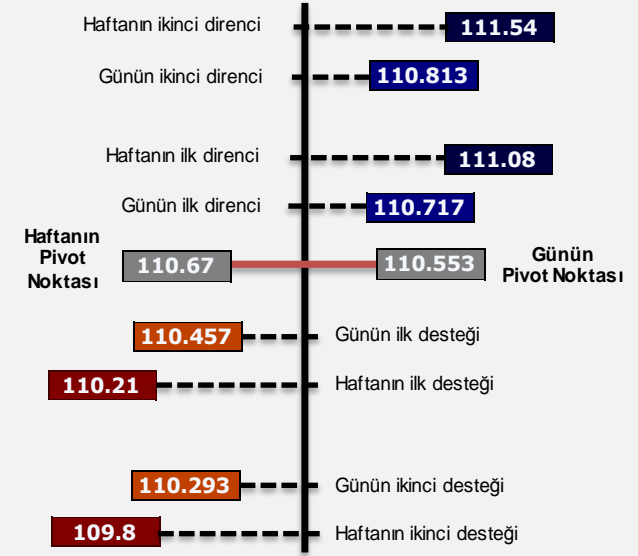
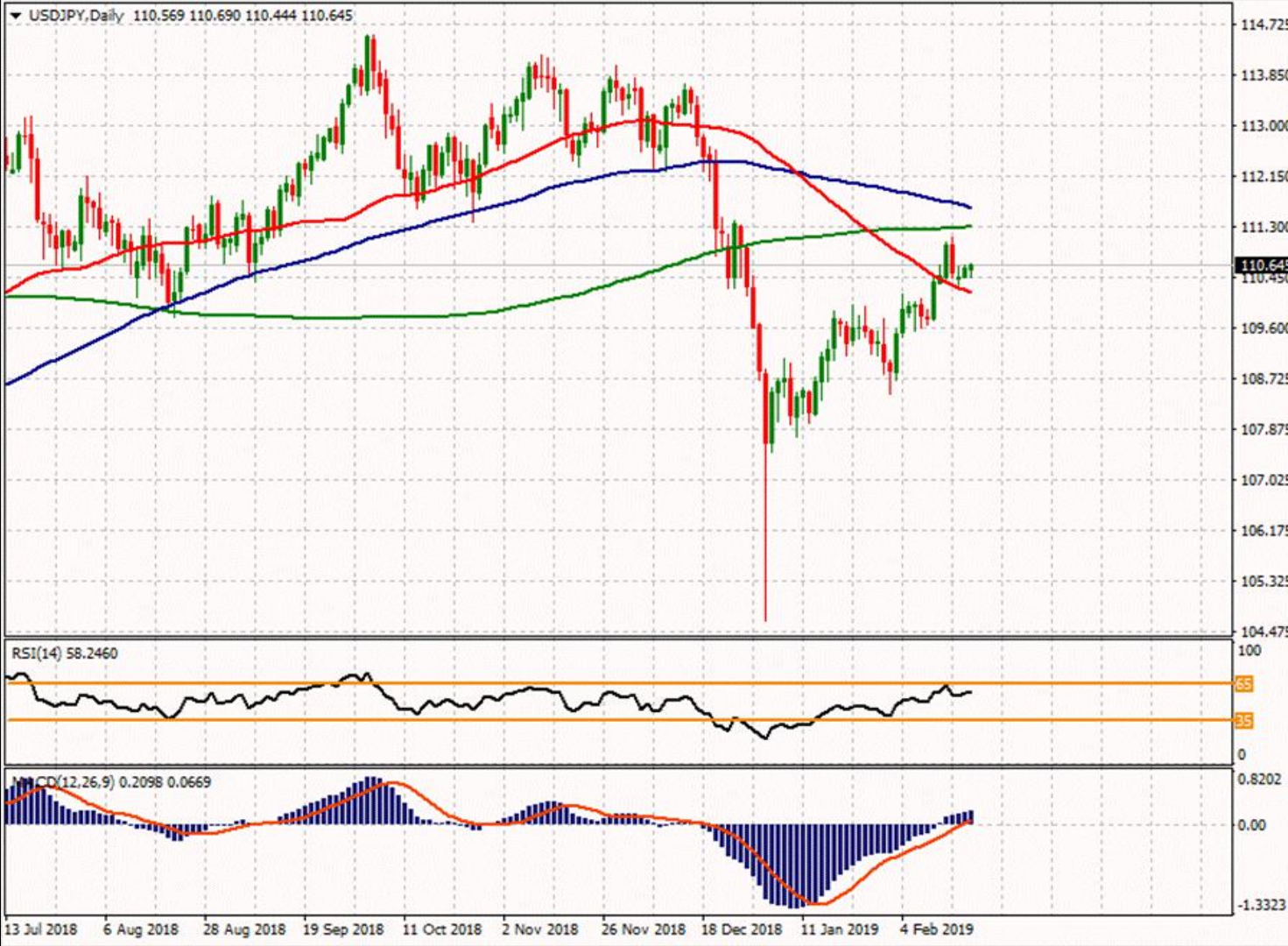


Piyasalar yarın açıklanacak olan FED'in Ocak toplantısına ait tutanaklarını beklerken gün içerisinde de önemli veri açıklamaları var. Avrupa'da ZEW verileri ile İngiltere tarafında açıklanacak olan işsizlik verileri piyasalarda hareketlilik yaratacaktır. ABD ile Çin arasında devam eden ticaret görüşmelerinde geçtiğimiz hafta bazı noktalarda prensip anlaşmasına varıldığı açıklanmıştı, Çin başbakan yardımcısı 21-22 Şubat tarihlerinde ABD'ye gidecek ve ticaret görüşmelerine devam edecek. 1 Mart tarihinde devreye girecek olan gümrük vergilerinin ertelenmesi ya da kaldırılması öncelikli konu. EURUSD paritesi oldukça dar bir bantta ve hafif kayıpla 1.13 seviyesinin hemen altında işlem görmekte, 1.1284 ve 1.1258 seviyeleri gün içerisinde takip edilecek destek noktaları olarak öne çıkıyor. 1.1216 seviyesinde ise son 1 yılın en düşüğü var ve kısa vadede gündeme gelebilir. Yukarıda ise 1.1335 seviyeleri ilk direnç noktası konumunda.

Son Fiyat	%Değişim	En yüksek	En Düşük	Ortalama	Ortalama	50 vs 200	ADX	RSI	+2SD	-2SD	FIBONACCI	
	5 gün	5 gün	5 gün	50 gün	200 gün	Yakın-Uzak	14 gün	14 gün	60 gün	60 gün	1 yıl	3 yıl
1.12970	-0.26%	1.13110	1.12610	1.13881	1.15240	-1.19%	19.57	42.44	1.15041	1.12601	6%	43%

Ceyhun Erdel

USD/JPY

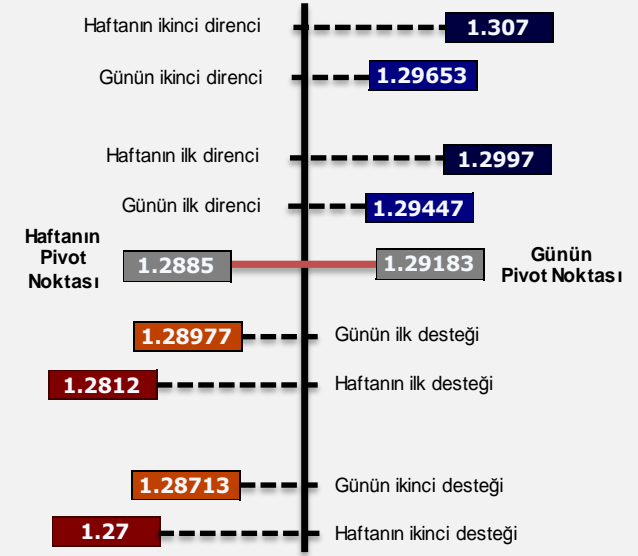


USDJPY paritesi oldukça dar bir bantta ve yatay hareketle 110.70 seviyelerinden işlem görmekte. 110.07 seviyesinde bulunan 50 günlük hareketli ortalama takip edilecek en önemli destek noktası olarak öne çıkıyor, öncesinde ise 110.45 ve 110.28 seviyeleri gün içerisinde takip edilecek destek noktaları olacaktır. Olası bir yukarı yönlü harekette ise 111 psikolojik sınırı ve 111.30 seviyesinde bulunan 200 günlük hareketli ortalama takip edilecek önemli direnç noktaları konumunda. Öncesinde ise 110.73 seviyesindeki 1 yıllık %61.8 Fibonacci seviyesi takip edilebilir.

Son Fiyat	%Değişim	En yüksek	En Düşük	Ortalama	Ortalama	50 vs 200	ADX	RSI	+2SD	-2SD	FIBONACCI	
											5 gün	3 yıl
110.650	0.15%	111.010	110.470	110.136	111.306	-1.06%	22.62	58.62	114.223	107.081	60%	59%

Ceyhun Erdel

GBP/USD

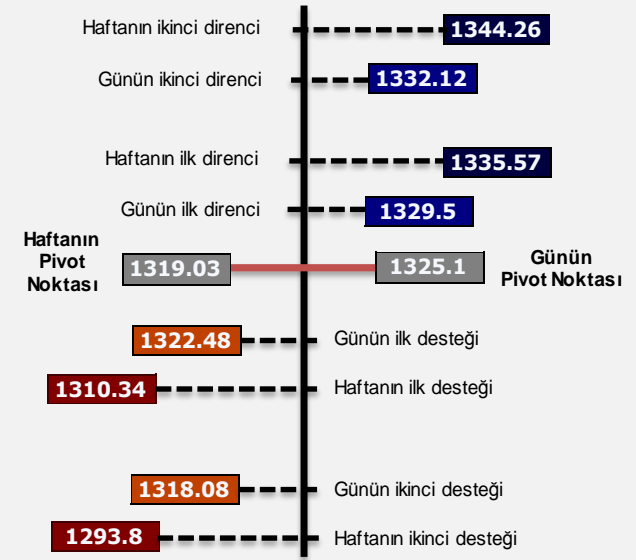
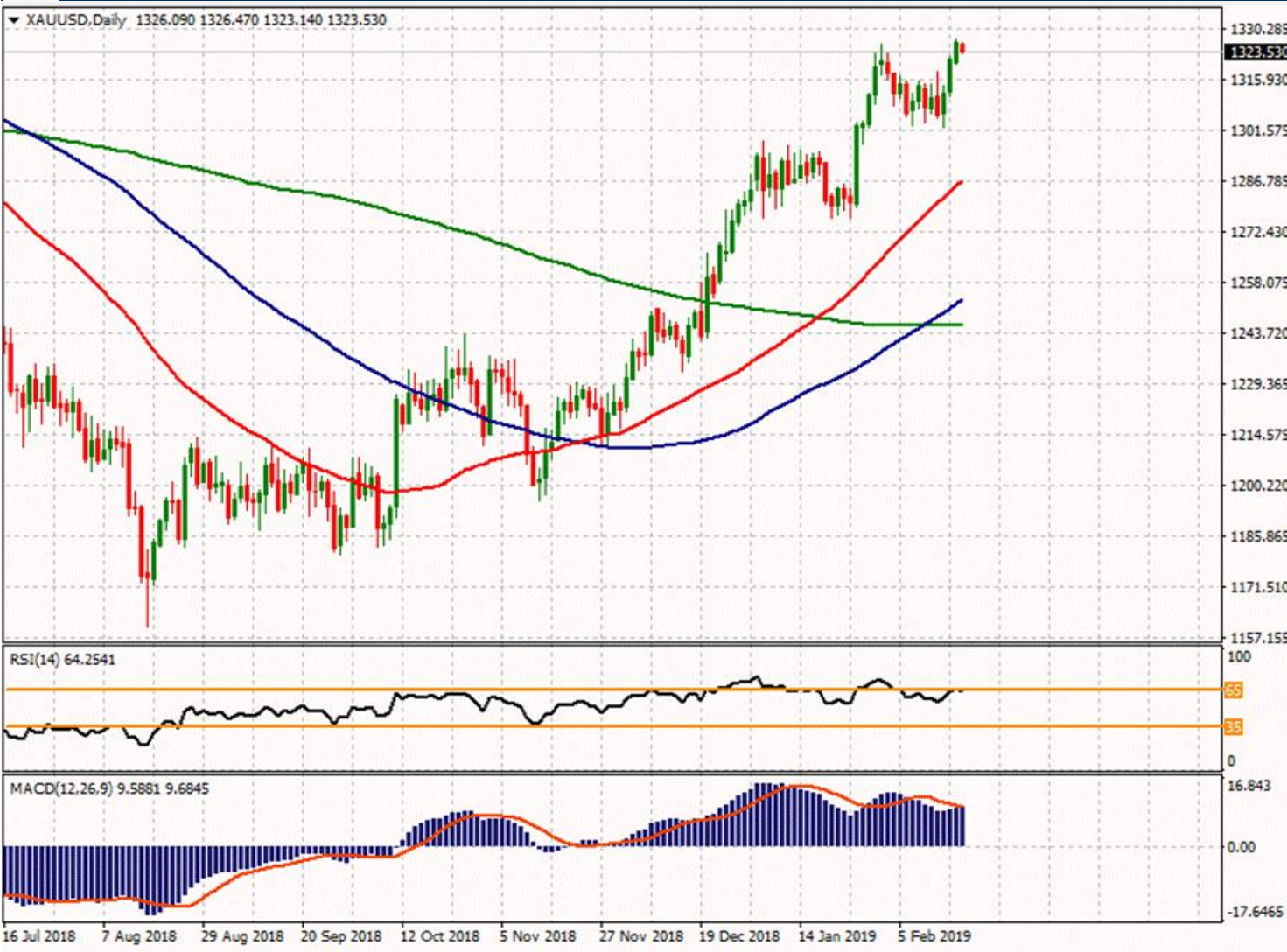


AB'den ayrılık için son gün olan 29 Mart tarihi yaklaşırken anlaşma konusunda yeni bir gelişme yok, Brexit bakanı AB'de görüşmelerine devam ediyor ve orta nokta bulmaya çalışıyorlar. Parlamento'da yeni bir oylamanın 27 Şubat haftasında yapılması bekleniyor ancak anlaşmasız Brexit ihtimali de gündemdeki yerini koruyor. İngiltere'den bazı bakanlar ise Mayıs Parlamento'yu anlaşmasız Brexit'le tehdit etmeyi bırakması gerektiğine dair açıklamalar dikkat çekici. GBPUSD paritesi hafif kayıpla işlem görüyor ve 1.29 seviyesinin üzerinde tutunmaya çalışıyor. 1.29 seviyesinin kırılması durumunda 1.2875 seviyesinde bulunan 100 günlük ve 1.2836 seviyesinde bulunan 50 günlük hareketli ortalamalar karşımıza çıkacak önemli destek noktaları olarak karşımıza çıkacaktır.

Son Fiyat	%Değişim	En yüksek	En Düşük	Ortalama	Ortalama	50 vs 200	ADX	RSI	+2SD	-2SD	FIBONACCI	
											5 gün	3 yıl
1.29030	0.09%	1.29240	1.28030	1.28294	1.30024	-1.35%	17.80	48.97	1.31444	1.24837	22%	30%

Ceyhan Erdel

XAU/USD



1 Mart tarihinde devreye girecek olan gümrük vergileri konusunda her iki tarafın da anlaşmaya yakın olması ve hafta sonuna doğru Çin başbakan yardımcısının ABD'ye gidecek olması altın satışlarını da beraberinde getirdi ve değerli metal son 10 ayın en yükseğinden düşerek \$3 kayıpla \$1324 seviyelerinden işlem görmekte. 14 günlük RSI indikatörü 64 seviyelerinde ve aşırı alım bölgesine çok yakın, olası bir yukarı yönlü harekette \$1329 seviyesi gün içerisinde takip edilecek ilk direnç noktası olarak öne çıkıyor. Satış baskısının devam etmesi durumunda ise \$1322 ve \$1318 seviyeleri gün içerisinde takip edilecektir.



Son Fiyat	%Değişim	En yüksek	En Düşük	Ortalama	Ortalama	50 vs 200	ADX	RSI	+2SD	-2SD	FIBONACCI	
	5 gün	5 gün	5 gün	50 gün	200 gün	Yakın-Uzak	14 gün	14 gün	60 gün	60 gün	1 yıl	3 yıl
1323.68	0.98%	1326.89	1306.27	1288.02	1246.16	3.25%	32.87	63.53	1340.69	1216.95	83%	82%

Ceyhun Erdel



Parite	Son Fiyat	%Değişim	En yüksek	En Düşük	Ortalama	Ortalama	50 vs 200	ADX	RSI	+2SD	-2SD	FIBONACCI	
		5 gün	5 gün	5 gün	50 gün	200 gün	Yakın-Uzak	14 gün	14 gün	60 gün	60 gün	1 Yıl	3 Yıl
NZDUSD	0.68360	0.57%	0.68680	0.67970	0.67881	0.67526	0.52%	18.15	53.93	0.69387	0.66663	41%	36%
XAGUSD	15.763	1.23%	15.810	15.572	15.424	15.225	1.29%	16.78	54.97	16.371	14.143	54%	27%
EURGBP	0.87557	-0.12%	0.88219	0.87520	0.88771	0.88638	0.15%	12.33	45.04	0.91163	0.86500	27%	69%
EURJPY	125.000	0.00%	125.110	124.780	125.423	128.266	-2.27%	26.66	49.89	129.502	122.384	22%	53%
EURCHF	1.13584	-0.06%	1.13655	1.13523	1.13108	1.14203	-0.97%	14.72	52.01	1.14094	1.12093	20%	53%
EURAUD	1.58762	-0.05%	1.58946	1.58152	1.59592	1.58566	0.64%	12.59	47.71	1.63043	1.54979	56%	82%
EURCAD	1.49783	0.36%	1.50162	1.49243	1.51978	1.51512	0.31%	16.80	42.61	1.55443	1.48208	15%	50%
USDCAD	1.32590	0.04%	1.32950	1.32400	1.33459	1.31493	1.47%	18.44	49.48	1.36212	1.30576	67%	68%
GBPCAD	1.71070	0.47%	1.71110	1.70200	1.71200	1.70943	0.15%	11.67	48.50	1.74382	1.67445	29%	36%
GBPJPY	142.769	0.12%	142.973	141.443	141.282	144.718	-2.43%	14.29	54.42	145.954	137.597	39%	45%
EURTRY	5.99950	0.75%	5.99950	5.95460	6.06069	6.18710	-2.09%	11.95	48.63	6.24609	5.85509	42%	60%
USDTRY	5.30790	0.44%	5.30790	5.27300	5.31682	5.36649	-0.93%	12.53	52.71	5.45931	5.16231	50%	61%
AUDJPY	78.736	0.05%	78.895	78.502	78.595	80.909	-2.94%	19.53	51.66	83.009	75.435	36%	26%
CADJPY	83.455	-0.36%	83.755	83.102	82.532	84.668	-2.59%	13.26	55.38	85.941	79.979	39%	49%
CHFJPY	110.054	0.06%	110.088	109.877	110.889	112.321	-1.29%	38.02	48.00	114.765	107.968	15%	49%
GBPCHF	1.29730	0.07%	1.29810	1.28640	1.27433	1.28858	-1.12%	14.83	55.75	1.31540	1.23108	41%	39%
AUDCAD	0.94340	0.40%	0.94570	0.93960	0.95232	0.95574	-0.36%	22.42	44.84	0.97319	0.93659	29%	26%
AUDCHF	0.71540	-0.01%	0.71770	0.71420	0.70879	0.72047	-1.65%	13.47	52.80	0.73214	0.69051	39%	30%

#### ŞEKİLLER, RENKLER VE ANLAMLARI



##### Teknik Seviyeler: Ortalama

	Son fiyat belirtilen ortalamanın altında
	Son fiyat belirtilen ortalamanın üzerinde



##### Teknik Seviyeler: Yakın-uzak

	-5.00% 50 günlük ortalama, 200 günlük ortalamanın altında ve 200 günlük ortalamaya çok uzak
	5.00% 50 günlük ortalama 200 günlük ortalamanın üzerinde ve 200 günlük ortalamadan çok uzak



##### Trend: ADX

	2 haftadır belirli bir trendin içinde
	2 haftadır bir trend oluşmadı veya mevcut bir trendten çıktı veya yeni bir trend oluşacak



##### Trend: Güç

	Aşırı satım bölgesinde, zayıf
	Aşırı alım bölgesinde, güçlü

##### Ortalamaya Dönüş: +2SD ve -2SD

	Son fiyat 60 günlük 2 standart sapmanın üzerinde, parite ortalamaya dönebilir, yön aşağı
	Son fiyat 60 günlük 2 standart sapmanın altında, parite ortalamaya dönebilir, yön yukarı

##### Fibonacci Oranları: 1 yıl ve 3 yıl

	61% Son fiyat, belirtilen dönem içerisinde Fibonacci oranlarından %0, %38.2, %61.8 veya %100 seviyelerinden birine çok yakın. Destek veya direnç olabilir
	100%'e yakın seviyeler belirtilen dönemdeki en yüksek fiyata yakınlığı gösterirken, %0'a yakın seviyeler belirtilen dönemdeki en düşük fiyata yakınlığı ifade eder

Parite	Son Fiyat	Günün ilk desteği	Günün ikinci desteği	Pivot Noktası	Günün ilk direnci	Günün ikinci direnci
EURUSD	● 1.12970	1.12847	1.12583	<b>1.13093</b>	1.13357	1.13603
USDJPY	● 110.650	110.457	110.293	<b>110.553</b>	110.717	110.813
EURJPY	● 125.000	124.737	124.363	<b>125.003</b>	125.377	125.643
GBPUSD	● 1.29030	1.28977	1.28713	<b>1.29183</b>	1.29447	1.29653
AUDUSD	● 0.71160	0.71163	0.71027	<b>0.71387</b>	0.71523	0.71747
NZDUSD	● 0.68360	0.68273	0.68067	<b>0.68607</b>	0.68813	0.69147
USDCHF	● 1.00540	1.00253	1.00017	<b>1.00477</b>	1.00713	1.00937
USDCAD	● 1.32590	1.32233	1.32067	<b>1.32417</b>	1.32583	1.32767
USDTRY	● 5.30790	5.27520	5.25300	<b>5.29590</b>	5.31810	5.33880
EURTRY	● 5.99950	5.96660	5.93800	<b>5.99230</b>	6.02090	6.04660
XAUUSD	● 1323.680	1322.483	1318.077	<b>1325.097</b>	1329.503	1332.117
XAGUSD	● 15.763	15.762	15.714	<b>15.811</b>	15.859	15.907

## PİVOT NOKTASI NEDİR, NASIL KULLANILIR?

**Pivot noktası**, teknik analizde bir enstrümanın bir önceki işlem gününde oluşan denge fiyat seviyesi olarak kabul edilmektedir. İşlem fiyatının pivot fiyatına olan konumuna bakılarak hareket yönü öngörülebileceği gibi, bu seviyeden destek ve direnç seviyeleri de hesaplanabilmektedir.

Literatürde, pivot noktası hesaplamasının farklı versiyonları (Standart, Demark, Fibonacci) bulunmaktadır. Yukarıdaki tabloda standart pivot hesaplaması baz alınmıştır.

Pivot Noktası (P) :  $(H+L+C)/3$

İlk Destek :  $2xP-H$

İkinci Destek :  $P-H+L$

İlk Direnç :  $2xP-L$

İkinci Direnç :  $P+H-L$

*H: Dünün en yükseği    L: Dünün en düşüğü    C: Dünün kapanış fiyatı*

● 1.37553	Fiyat, pivot noktasının üstünde
● 1285.682	Fiyat, pivot noktasının altında

## ULUSLARARASI PİYASALAR GRUBU

İlkay Dalkılıç + (90.212) 350 23 14 [ildalkilic@isyatirim.com.tr](mailto:ildalkilic@isyatirim.com.tr)

## SABİT GETİRİLİ MENKUL KIYMETLER VE FX MÜDÜRLÜĞÜ

Cüneyt Akdemir + (90.212) 350 23 28 [cakdemir@isyatirim.com.tr](mailto:cakdemir@isyatirim.com.tr)  
Pınar Özyüksel + (90.212) 350 23 12 [pozyuksel@isyatirim.com.tr](mailto:pozyuksel@isyatirim.com.tr)  
Seyran Onay + (90.212) 350 23 40 [sonay@isyatirim.com.tr](mailto:sonay@isyatirim.com.tr)  
Ceyhun Erdel + (90.212) 350 23 52 [cerdel@isyatirim.com.tr](mailto:cerdel@isyatirim.com.tr)  
Ali Ardan Ayberk + (90.212) 350 28 92 [aayberk@isyatirim.com.tr](mailto:aayberk@isyatirim.com.tr)  
Tolga Murat + (90.212) 350 23 08 [tmurat@isyatirim.com.tr](mailto:tmurat@isyatirim.com.tr)

## HİSSE SENEDİ VE TÜREV MÜDÜRLÜĞÜ

Şant Manukyan + (90.212) 350 23 36 [smanukyan@isyatirim.com.tr](mailto:smanukyan@isyatirim.com.tr)  
Orkun Duruöz + (90.212) 350 23 16 [oduruoz@isyatirim.com.tr](mailto:oduruoz@isyatirim.com.tr)  
Elif Keskin + (90.212) 350 23 66 [ekeskin@isyatirim.com.tr](mailto:ekeskin@isyatirim.com.tr)  
Ahmet Zağlül + (90.212) 350 23 74 [azaglul@isyatirim.com.tr](mailto:azaglul@isyatirim.com.tr)  
Ayşegül Kabakcı + (90.212) 350 23 68 [akabakci@isyatirim.com.tr](mailto:akabakci@isyatirim.com.tr)  
Özge Ongun + (90.212) 350 23 44 [oongun@isyatirim.com.tr](mailto:oongun@isyatirim.com.tr)  
Başak Mutlu + (90.212) 350 26 50 [bmutlu@isyatirim.com.tr](mailto:bmutlu@isyatirim.com.tr)

Burada yer alan bilgiler İş Yatırım Menkul Değerler A.Ş. tarafından bilgilendirme amacı ile hazırlanmıştır. Yatırım bilgi, yorum ve tavsiyeleri yatırım danışmanlığı kapsamında değildir. Yatırım danışmanlığı hizmeti; aracı kurumlar, portföy yönetim şirketleri, mevduat kabul etmeyen bankalar ile müşteri arasında imzalanacak yatırım danışmanlığı sözleşmesi çerçevesinde sunulmaktadır. Burada yer alan yorum ve tavsiyeler, yorum ve tavsiyede bulunanların kişisel görüşlerine dayanmaktadır. Herhangi bir yatırım aracının alım-satım önerisi ya da getiri vaadi olarak yorumlanmamalıdır. Bu görüşler mali durumunuz ile risk ve getiri tercihlerinize uygun olmayabilir. Bu nedenle, sadece burada yer alan bilgilere dayanarak yatırım kararı verilmesi beklentilerinize uygun sonuçlar doğurmayabilir.

Burada yer alan fiyatlar, veriler ve bilgilerin tam ve doğru olduğu garanti edilemez; içerik, haber verilmeksizin değiştirilebilir. Tüm veriler, İş Yatırım Menkul Değerler A.Ş. tarafından güvenilir olduğuna inanılan kaynaklardan alınmıştır. Bu kaynakların kullanılması nedeni ile ortaya çıkabilecek hatalardan İş Yatırım Menkul Değerler A.Ş. sorumlu değildir. Çıkabilecek hatalardan İş Yatırım Menkul Değerler A.Ş. sorumlu değildir.