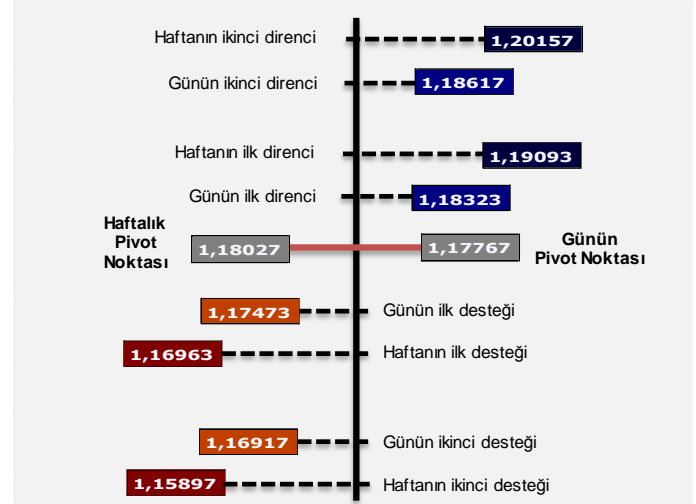
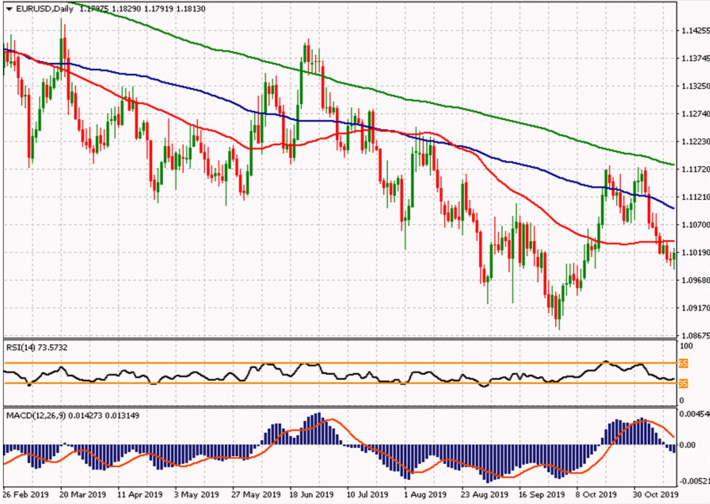


- 5 Ağustos Çarşamba günü özellikle ABD tarafında yoğun bir ekonomik takvim var. Temmuz ayına ait ADP istihdam verisi ve ticaret dengesi ile birlikte MBA Mortgage başvuruları ve PMI verilerinin son hali takip edilecek veriler arasında.
- Değerli metallerde yukarı yönlü hareket devam ediyor, Dün \$2000 seviyesinin üzerinde kapanış yapan altın bugün de yaklaşık \$20 primle \$2040 seviyesinin emen altında işlem görmekte.

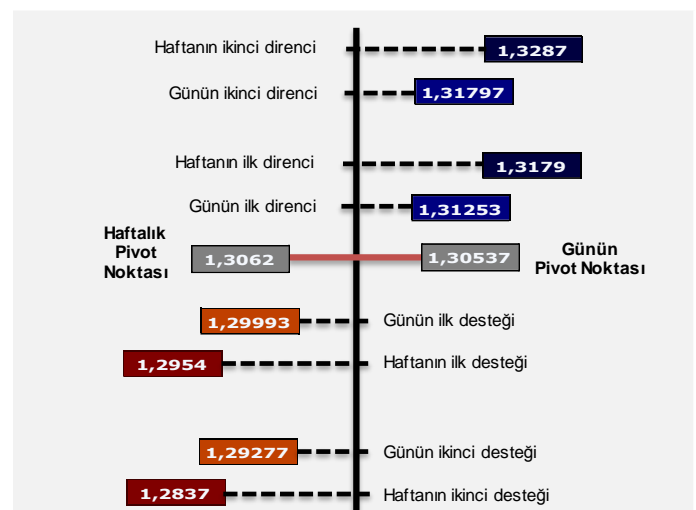
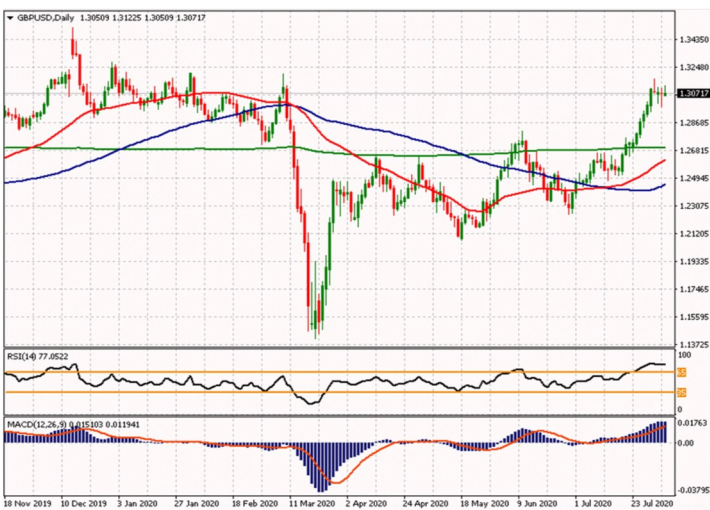
- Dün kritik \$25 seviyesini kıran ve yukarı yönlü hareketini hızlandıran gümüş geçtiğimiz hafta test ettiği \$26.20 seviyesini de aşmış durumda ve %3'ün üzerinde primle \$26.80 seviyelerinden işlem görmekte. 14 günlük RSI indikatörü 82 seviyelerinde ve aşırı alım bölgesine yerleşmiş durumda.
- Dolar endeksindeki kayıplara paralel olarak EURUSD paritesi %0.60'a yakın primle 1.1855 seviyelerinden işlem görmekte. 1.1855 ve 1.19 seviyeleri takip edilecek direnç noktaları olarak öne çıkarken olası bir geri çekilmeye 1.18 seviyesine kadar önemli bir destek yok.

EUR/USD



Son Fiyat	%Değişim	En yüksek	En Düşük	Ortalama	Ortalama	50 vs 200	ADX	RSI	+2SD	-2SD	FIBONACCI	
	5 gün	5 gün	5 gün	50 gün	200 gün	Yakın-Uzak	14 gün	14 gün	60 gün	60 gün	1 yıl	3 yıl
1,18180	0,22%	1,18470	1,17620	1,13751	1,10987	2,43%	56,91	73,48	1,18285	1,07657	97%	62%

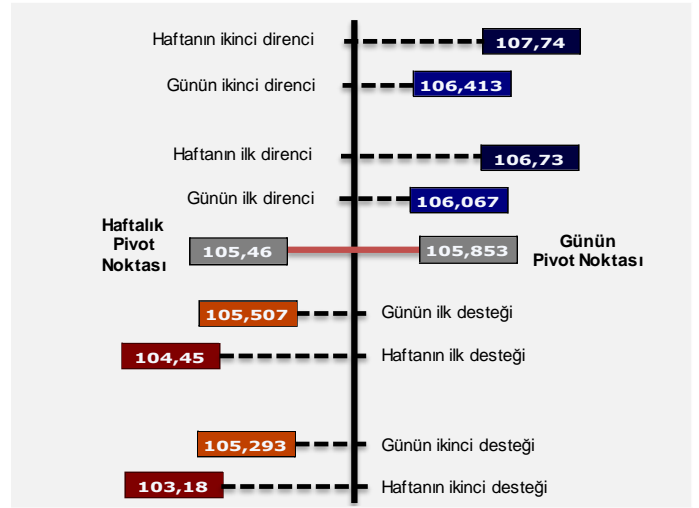
GBP/USD



Son Fiyat	%Değişim	En yüksek	En Düşük	Ortalama	Ortalama	50 vs 200	ADX	RSI	+2SD	-2SD	FIBONACCI	
	5 gün	5 gün	5 gün	50 gün	200 gün	Yakın-Uzak	14 gün	14 gün	60 gün	60 gün	1 yıl	3 yıl
1,30810	0,65%	1,30960	1,30710	1,26179	1,27088	-0,72%	31,12	77,97	1,30517	1,20533	86%	56%

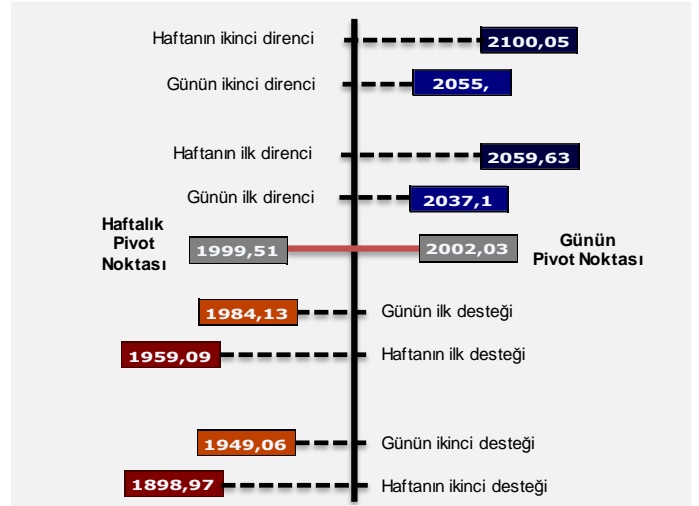
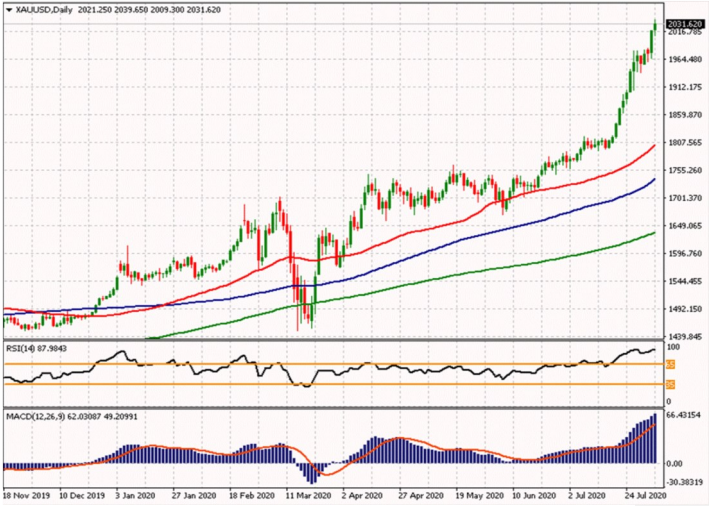


USD/JPY



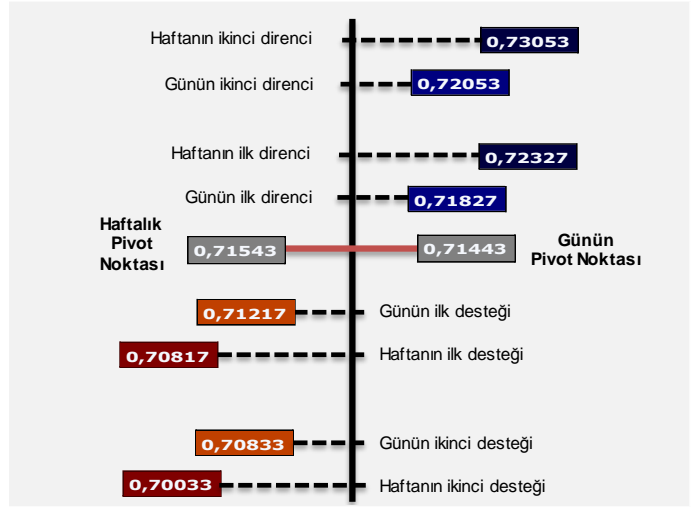
Son Fiyat	%Değişim	En yüksek	En Düşük	Ortalama	Ortalama	50 vs 200	ADX	RSI	+2SD	-2SD	FIBONACCI	
	5 gün	5 gün	5 gün	50 gün	200 gün	Yakın-Uzak	14 gün	14 gün	60 gün	60 gün	1 yıl	3 yıl
105,670	0,71%	105,950	104,730	107,109	108,211	-1,03%	25,48	41,41	108,975	105,352	34%	27%

XAU/USD



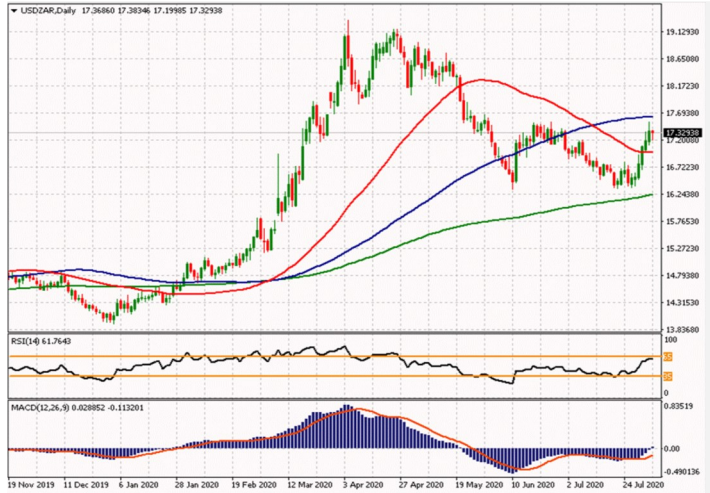
Son Fiyat	%Değişim	En yüksek	En Düşük	Ortalama	Ortalama	50 vs 200	ADX	RSI	+2SD	-2SD	FIBONACCI	
	5 gün	5 gün	5 gün	50 gün	200 gün	Yakın-Uzak	14 gün	14 gün	60 gün	60 gün	1 yıl	3 yıl
2033,51	3,18%	2033,51	1956,64	1800,97	1637,89	9,06%	53,36	87,66	1964,15	1615,20	100%	100%

AUD/USD



Son Fiyat	%Değişim	En yüksek	En Düşük	Ortalama	Ortalama	50 vs 200	ADX	RSI	+2SD	-2SD	FIBONACCI	
	5 gün	5 gün	5 gün	50 gün	200 gün	Yakın-Uzak	14 gün	14 gün	60 gün	60 gün	1 yıl	3 yıl
0,71910	0,04%	0,71950	0,71240	0,69616	0,67034	3,71%	38,57	66,98	0,72988	0,64824	100%	61%

USD/ZAR



Son Fiyat	%Değişim	En yüksek	En Düşük	Ortalama	Ortalama	50 vs 200	ADX	RSI	+2SD	-2SD	FIBONACCI	
	5 gün	5 gün	5 gün	50 gün	200 gün	Yakın-Uzak	14 gün	14 gün	60 gün	60 gün	1 yıl	3 yıl
17,3180	4,69%	17,3842	16,7637	16,9930	16,2263	4,51%	25,71	61,16	18,1993	16,1302	65%	77%

	Son Fiyat	%Değişim	En yüksek	En Düşük	Ortalama	Ortalama	50 vs 200	ADX	RSI	+2SD	-2SD	FIBONACCI	
		5 gün	5 gün	5 gün	50 gün	200 gün	Yakın-Uzak	14 gün	14 gün	60 gün	60 gün	1 Yıl	3 Yıl
NZDUSD	0,66470	-0,78%	0,66990	0,66130	0,65083	0,63616	2,25%	40,45	59,00	0,68344	0,60385	91%	55%
XAGUSD	26,530	12,91%	26,530	23,498	19,467	17,354	10,85%	66,91	82,14	24,327	13,754	100%	100%
EURGBP	0,90342	-0,14%	0,90469	0,89961	0,90151	0,87383	3,07%	21,86	49,43	0,91379	0,88615	67%	67%
EURJPY	124,880	0,65%	124,880	124,070	121,825	120,083	1,43%	30,90	71,05	125,688	116,422	100%	46%
EURCHF	1,07647	-0,04%	1,07951	1,07584	1,07133	1,07206	-0,07%	43,81	55,10	1,08489	1,05329	47%	17%
EURAUD	1,64346	-0,20%	1,65110	1,64346	1,63408	1,65815	-1,47%	14,34	54,25	1,67511	1,60463	16%	40%
USDCAD	1,32830	-1,04%	1,34230	1,32830	1,35284	1,35254	0,02%	25,11	33,21	1,40020	1,32013	21%	49%
GBPCAD	1,73750	-1,15%	1,75780	1,73750	1,70679	1,71762	-0,63%	28,20	60,06	1,74055	1,67327	71%	61%
GBPJPY	138,231	0,79%	138,533	137,148	135,136	137,531	-1,77%	20,32	70,39	138,958	130,043	62%	42%
EURTRY	8,31330	0,43%	8,31330	8,17120	7,79723	7,09110	9,06%	57,49	78,67	8,19363	7,28872	100%	100%
USDTRY	7,02250	0,41%	7,02250	6,89740	6,85146	6,38528	6,80%	28,19	67,20	6,97296	6,72618	90%	96%
AUDJPY	75,988	0,85%	75,988	75,347	74,558	72,526	2,72%	26,41	62,51	77,803	69,867	96%	49%
CADJPY	79,558	1,97%	79,558	78,023	79,175	80,081	-1,14%	12,09	56,22	81,051	76,546	50%	30%
CHFJPY	116,011	0,69%	116,011	115,220	113,706	112,019	1,48%	28,42	65,73	116,240	110,197	100%	80%
GBPCHF	1,19150	0,10%	1,20000	1,19030	1,18845	1,22801	-3,33%	11,73	53,83	1,20898	1,16695	36%	26%
AUDCAD	0,95510	-1,10%	0,96570	0,95360	0,94166	0,90579	3,81%	50,00	56,63	0,96746	0,90627	92%	65%
AUDCHF	0,65500	0,18%	0,65500	0,65210	0,65572	0,64754	1,25%	15,69	49,50	0,67259	0,63157	75%	44%

ŞEKİLLER, RENKLER VE ANLAMLARI

Teknik Seviyeler: Ortalama

- Son fiyat belirtilen ortalamasının altında
- Son fiyat belirtilen ortalamasının üzerinde

Teknik Seviyeler: Yakın-uzak

- -5,00% 50 günlük ortalama, 200 günlük ortalamasının altında ve 200 günlük ortalamaya çok uzak
- 5,00% 50 günlük ortalama 200 günlük ortalamasının üzerinde ve 200 günlük ortalamadan çok uzak

Trend: ADX

- ▲ 2 haftadır belirli bir trendin içinde
- ▲ 2 haftadır bir trend oluşmadı veya mevcut bir trendten çıktı veya yeni bir trend oluşacak

Trend: Güç

- ▲ Aşırı satım bölgesinde, zayıf
- ▲ Aşırı alım bölgesinde, güçlü

Ortalamaya Dönüş: +2SD ve -2SD

- ▲ Son fiyat 60 günlük 2 standart sapmanın üzerinde, parite ortalamaya dönebilir, yön aşağı
- ▲ Son fiyat 60 günlük 2 standart sapmanın altında, parite ortalamaya dönebilir, yön yukarı

Fibonacci Oranları: 1 yıl ve 3 yıl

- 61% Son fiyat, belirtilen dönem içerisinde Fibonacci oranlarından %, %38,2, %61,8 veya %100 seviyelerinden birine çok yakın. Destek veya direnç olabilir
- 100% 100%'e yakın seviyeler belirtilen dönemdeki en yüksek fiyata yakınlığı gösterirken, %0'a yakın seviyeler belirtilen dönemdeki en düşük fiyata yakınlığı ifade eder

SABİT GETİRİLİ MENKUL KIYMETLER VE FX MÜDÜRLÜĞÜ

Pınar Özyüksel + (90.212) 350 23 12

pozyuksel@isyatirim.com.tr

Seyran Onay + (90.212) 350 23 40

sonay@isyatirim.com.tr

Ceyhun Erdel + (90.212) 350 23 52

cerdel@isyatirim.com.tr

Burada yer alan bilgiler İş Yatırım Menkul Değerler A.Ş. tarafından bilgilendirme amacı ile hazırlanmıştır. Yatırım bilgi, yorum ve tavsiyeleri yatırım danışmanlığı kapsamında değildir. Yatırım danışmanlığı hizmeti; aracı kurumlar, portföy yönetim şirketleri, mevduat kabul etmeyen bankalar ile müşteri arasında imzalanacak yatırım danışmanlığı sözleşmesi çerçevesinde sunulmaktadır. Burada yer alan yorum ve tavsiyeler, yorum ve tavsiyede bulunanların kişisel görüşlerine dayanmaktadır. Herhangi bir yatırım aracının alım-satım önerisi ya da getiri vaadi olarak yorumlanmamalıdır. Bu görüşler mali durumunuz ile risk ve getiri tercihlerinize uygun olmayabilir. Bu nedenle, sadece burada yer alan bilgilere dayanarak yatırım kararı verilmesi beklentilerinize uygun sonuçlar doğurmayabilir.

Burada yer alan fiyatlar, veriler ve bilgilerin tam ve doğru olduğu garanti edilemez; içerik, haber verilmeksizin değiştirilebilir. Tüm veriler, İş Yatırım Menkul Değerler A.Ş. tarafından güvenilir olduğuna inanılan kaynaklardan alınmıştır. Bu kaynakların kullanılması nedeni ile ortaya çıkabilecek hatalardan İş Yatırım Menkul Değerler A.Ş. sorumlu değildir. çıkabilecek hatalardan İş Yatırım Menkul Değerler A.Ş. sorumlu değildir.

Bu içeriğe ilişkin tüm telif hakları İş Yatırım Menkul Değerler A.Ş.'ye aittir. Bu içerik, açık iznimiz olmaksızın başkaları tarafından herhangi bir amaçla, kısmen veya tamamen çoğaltılamaz, dağıtılamaz, yayımlanamaz veya değiştirilemez.