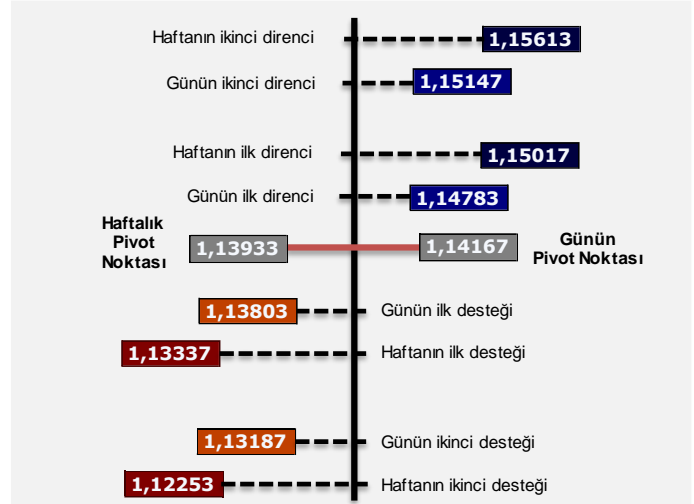


13.01.2022

- Dün ABD'de beklentilere paralel açıklansa da son 40 yılın en yükseğine ulaşan tüketici fiyatları enflasyonu ardından piyasalar bugün de üretici fiyatlarını enflasyon rakamlarını takip edecek. Her Perşembe olduğu gibi haftalık işsizlik maaşı başvuruları da takip edilecek diğer veri olacaktır.
- Enflasyon rakamları sonrasında FED'in 2022 yılına ait faiz beklentilerinde önemli bir değişiklik olmazken Mart ayı hala yüksek ihtimal arasında. Dolar endeksi dün 95 seviyesinin de altına gelirken endeks bugün de bu seviyenin hemen altında. 1.1340 seviyesindeki 50 günlük ortalamasının kırılmasıyla yukarı yönlü hareketini hızlandıran EURUSD paritesi 1.1460 seviyesine ulaştı. 1.15 ve 1.1510 seviyesindeki 100 günlük ortalama önemli direnç noktaları olacaktır.

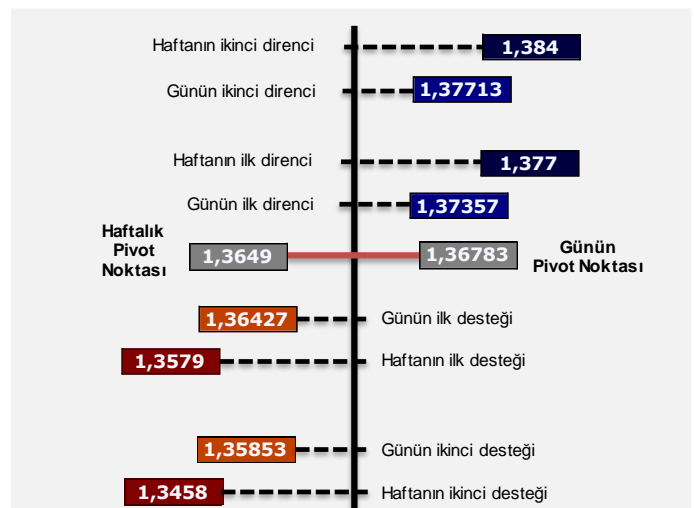
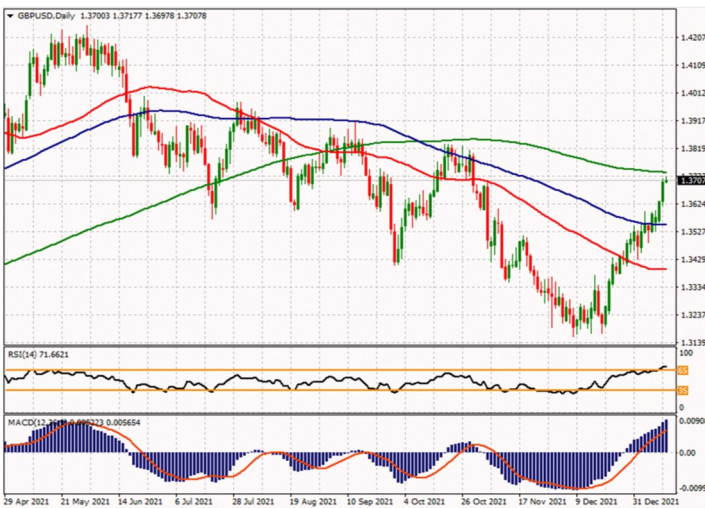
- G10 para birimlerinin tamamı dolara karşı değer kazanırken dolar endeksindeki kayıplara paralel olarak değerli metallerin de yukarı yönlü hareketini hızlandırdığını görüyoruz. Altın \$1826 seviyesine kadar yükselirken \$1820 üzeri kalıcılık sağlanabilirse hareketin devamını izleyebiliriz. Altın için \$1807 seviyesinde bulunan 50 günlük hareketli ortalama en güçlü destek noktası olacaktır.
- Gümüş fiyatları da \$23 psikolojik sınırını tekrar geçmiş durumda ve \$23.20 seviyelerinden işlem görmekte. \$23.20 seviyesinde bulunan 50 günlük ortalama ve \$23.30 seviyesinde bulunan 100 günlük ortalama gümüş için takip edilecek önemli direnç noktaları konumunda ve bu seviyelerin kapanış bazında aşılması yukarı yönlü hareketi hızlandıracaktır.

## EUR/USD



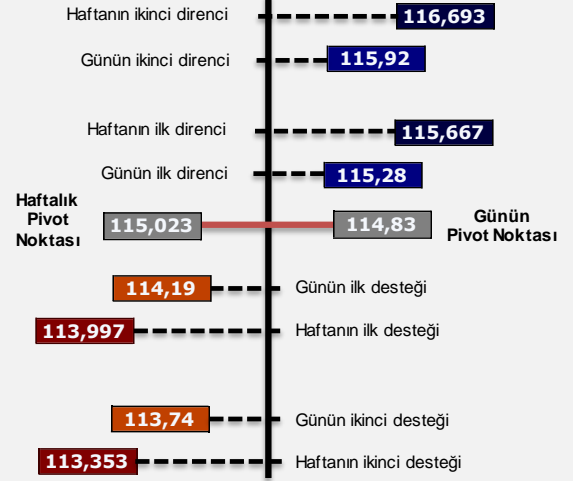
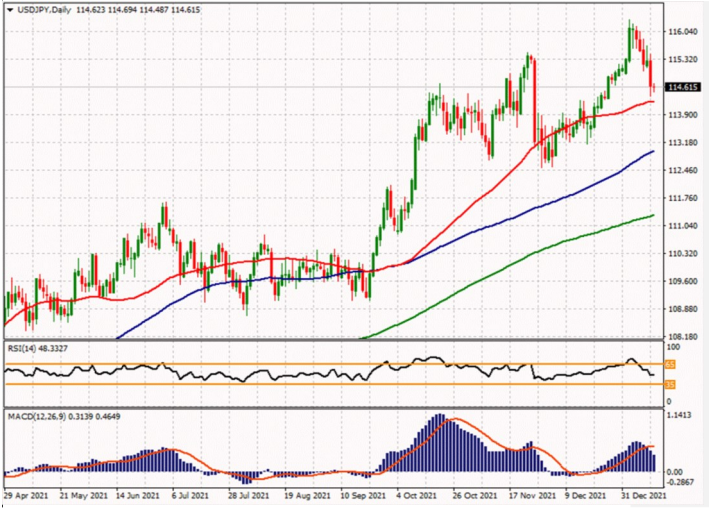
Son Fiyat	%Değişim	En yüksek	En Düşük	Ortalama	Ortalama	50 vs 200	ADX	RSI	+2SD	-2SD	FIBONACCI	
	5 gün	5 gün	5 gün	50 gün	200 gün	Yakın-Uzak	14 gün	14 gün	60 gün	60 gün	1 yıl	3 yıl
1,14420	1,28%	1,14420	1,13260	1,13406	1,17357	-3,48%	18,39	60,96	1,16464	1,11235	23%	46%

## GBP/USD



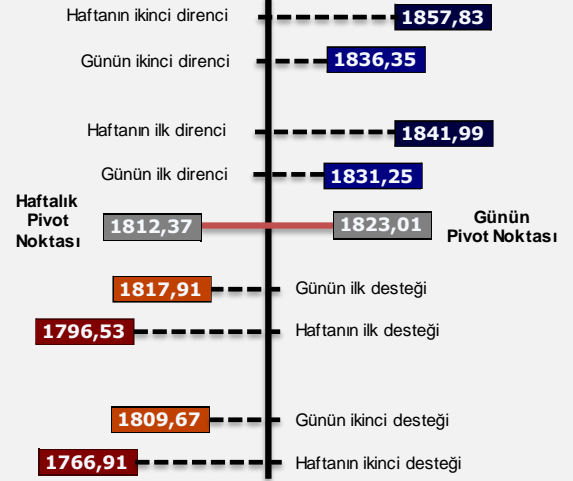
Son Fiyat	%Değişim	En yüksek	En Düşük	Ortalama	Ortalama	50 vs 200	ADX	RSI	+2SD	-2SD	FIBONACCI	
	5 gün	5 gün	5 gün	50 gün	200 gün	Yakın-Uzak	14 gün	14 gün	60 gün	60 gün	1 yıl	3 yıl
1,37120	1,33%	1,37120	1,35770	1,34037	1,37373	-2,49%	34,02	71,76	1,38021	1,31111	50%	82%

## USD/JPY



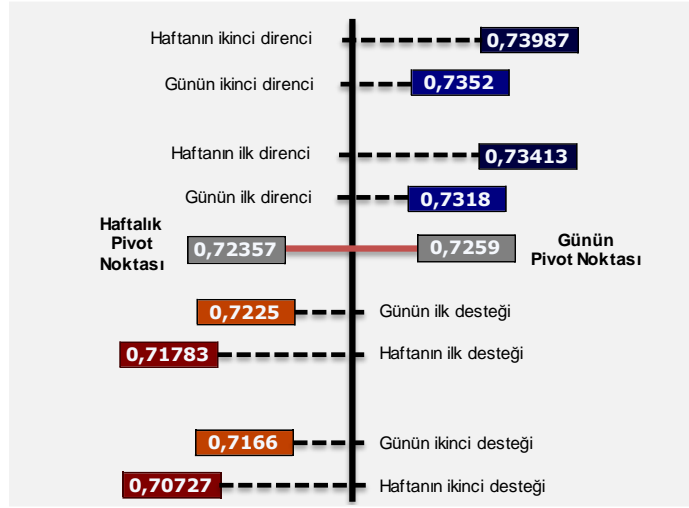
Son Fiyat	%Değişim	En yüksek	En Düşük	Ortalama	Ortalama	50 vs 200	ADX	RSI	+2SD	-2SD	FIBONACCI	
	5 gün	5 gün	5 gün	50 gün	200 gün	Yakın-Uzak	14 gün	14 gün	60 gün	60 gün	1 yıl	3 yıl
114,600	-1,06%	115,560	114,600	114,242	111,310	2,57%	25,67	48,05	115,813	112,549	88%	89%

## XAU/USD



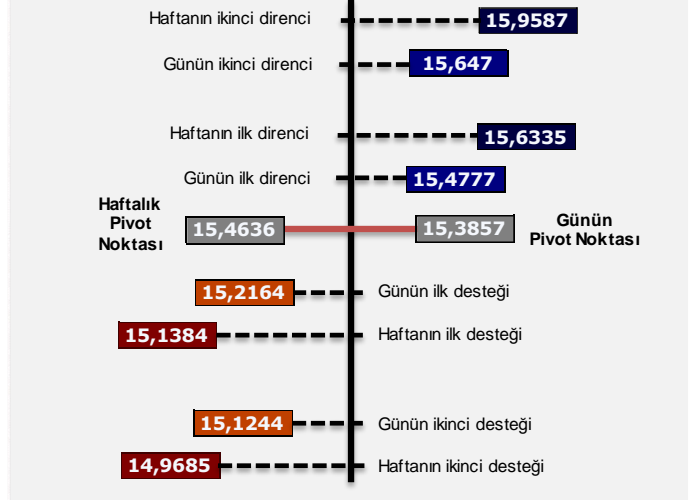
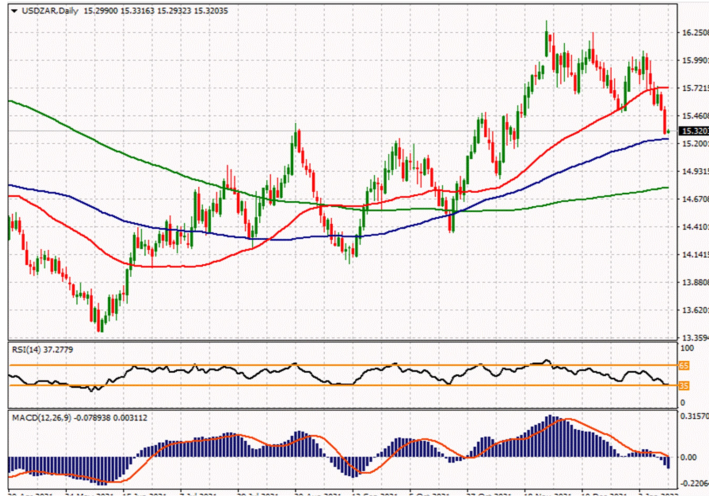
Son Fiyat	%Değişim	En yüksek	En Düşük	Ortalama	Ortalama	50 vs 200	ADX	RSI	+2SD	-2SD	FIBONACCI	
	5 gün	5 gün	5 gün	50 gün	200 gün	Yakın-Uzak	14 gün	14 gün	60 gün	60 gün	1 yıl	3 yıl
1825,01	1,89%	1826,15	1796,55	1807,64	1802,27	0,30%	10,18	57,89	1856,35	1753,35	63%	70%

 AUD/USD



Son Fiyat	%Değişim	En yüksek	En Düşük	Ortalama	Ortalama	50 vs 200	ADX	RSI	+2SD	-2SD	FIBONACCI	
	5 gün	5 gün	5 gün	50 gün	200 gün	Yakın-Uzak	14 gün	14 gün	60 gün	60 gün	1 yıl	3 yıl
0,72850	1,72%	0,72850	0,71700	0,72140	0,74281	-2,97%	16,71	58,53	0,75257	0,69930	29%	69%

 USD/ZAR





Son Fiyat	%Değişim	En yüksek	En Düşük	Ortalama	Ortalama	50 vs 200	ADX	RSI	+2SD	-2SD	FIBONACCI	
	5 gün	5 gün	5 gün	50 gün	200 gün	Yakın-Uzak	14 gün	14 gün	60 gün	60 gün	1 yıl	3 yıl
15,3342	-2,59%	15,6756	15,3084	15,7203	14,7835	5,96%	18,96	37,10	16,3897	14,8371	67%	36%





	Son Fiyat	%Değişim	En yüksek	En Düşük	Ortalama	Ortalama	50 vs 200	ADX	RSI	+2SD	-2SD	FIBONACCI	
		5 gün	5 gün	5 gün	50 gün	200 gün	Yakın-Uzak	14 gün	14 gün	60 gün	60 gün	1 Yıl	3 Yıl
NZDUSD	0,68560	1,14%	0,68560	0,67620	0,68669	0,70243	-2,29%	21,08	55,83	0,72272	0,66038	20%	67%
XAGUSD	23,091	3,23%	23,144	22,368	23,211	24,675	-6,31%	19,09	54,15	25,224	21,467	21%	65%
EURGBP	0,83441	-0,17%	0,83586	0,83370	0,84614	0,85423	-0,96%	34,27	35,87	0,86011	0,83210	1%	4%
EURJPY	131,120	-0,13%	131,290	130,460	129,559	130,577	-0,79%	28,81	58,50	132,974	127,017	67%	85%
EURCHF	1,04611	0,23%	1,05028	1,04376	1,04476	1,07556	-2,95%	27,68	55,24	1,06588	1,02965	16%	11%
EURAUD	1,57061	-0,73%	1,58214	1,57061	1,57214	1,58017	-0,51%	13,62	48,58	1,59875	1,53833	38%	12%
USDCAD	1,25030	-1,11%	1,26790	1,25030	1,26941	1,25018	1,52%	21,76	35,69	1,29798	1,23044	52%	19%
GBPCAD	1,71450	-0,20%	1,72130	1,71380	1,70146	1,71700	-0,91%	19,63	51,75	1,72957	1,67252	41%	60%
GBPJPY	157,141	0,09%	157,211	156,403	153,134	152,870	0,17%	33,43	66,08	158,618	148,691	95%	97%
EURTRY	15,55870	-1,33%	15,76850	15,24170	14,18717	11,22908	20,85%	27,58	55,94	17,73974	9,62778	71%	77%
USDTRY	13,57590	-2,12%	13,86970	13,28480	12,50515	9,59909	23,24%	27,17	54,56	15,77275	8,27535	70%	75%
AUDJPY	83,484	0,52%	83,501	82,647	82,421	82,659	-0,29%	16,01	56,25	86,104	79,684	68%	90%
CADJPY	91,657	0,27%	91,690	90,844	90,004	89,048	1,06%	20,86	61,61	92,958	87,701	90%	94%
CHFJPY	125,340	-0,35%	125,783	124,243	124,006	121,435	2,07%	24,69	54,51	126,209	121,924	87%	93%
GBPCHF	1,25380	0,42%	1,25920	1,24850	1,23487	1,25902	-1,96%	23,83	65,11	1,26638	1,21053	50%	60%
AUDCAD	0,91080	0,34%	0,91120	0,90660	0,91566	0,92827	-1,38%	23,24	43,02	0,93337	0,90172	12%	47%
AUDCHF	0,66610	0,95%	0,66610	0,65980	0,66465	0,68079	-2,43%	13,63	55,49	0,68994	0,64632	30%	64%

#### ŞEKİLLER, RENKLER VE ANLAMLARI



##### Teknik Seviyeler: Ortalama

-  Son fiyat belirtilen ortalamasının altında
-  Son fiyat belirtilen ortalamasının üzerinde



##### Teknik Seviyeler: Yakın-uzak

-  -5,00% 50 günlük ortalama, 200 günlük ortalamasının altında ve 200 günlük ortalamaya çok uzak
-  5,00% 50 günlük ortalama 200 günlük ortalamasının üzerinde ve 200 günlük ortalamadan çok uzak



##### Trend: ADX

-  2 haftadır belirli bir trendin içinde
-  2 haftadır bir trend oluşmadı veya mevcut bir trendten çıktı veya yeni bir trend oluşacak



##### Trend: Güç

-  Aşırı satım bölgesinde, zayıf
-  Aşırı alım bölgesinde, güçlü

##### Ortalamaya Dönüş: +2SD ve -2SD

-  Son fiyat 60 günlük 2 standart sapmanın üzerinde, parite ortalamaya dönebilir, yön aşağı
-  Son fiyat 60 günlük 2 standart sapmanın altında, parite ortalamaya dönebilir, yön yukarı

##### Fibonacci Oranları: 1 yıl ve 3 yıl

-  61% Son fiyat, belirtilen dönem içerisinde Fibonacci oranlarından %0, %38,2, %61,8 veya %100 seviyelerinden birine çok yakın. Destek veya direnç olabilir
-  100% 100%'e yakın seviyeler belirtilen dönemdeki en yüksek fiyata yakınlığı gösterirken, %0'a yakın seviyeler belirtilen dönemdeki en düşük fiyata yakınlığı ifade eder

## SABİT GETİRİLİ MENKUL KIYMETLER VE FX MÜDÜRLÜĞÜ

Pınar Özyüksel + (90.212) 350 23 12

[pozyuksel@isyatirim.com.tr](mailto:pozyuksel@isyatirim.com.tr)

Seyran Onay + (90.212) 350 23 40

[sonay@isyatirim.com.tr](mailto:sonay@isyatirim.com.tr)

Ceyhun Erdel + (90.212) 350 23 52

[cerdel@isyatirim.com.tr](mailto:cerdel@isyatirim.com.tr)

Burada yer alan bilgiler İş Yatırım Menkul Değerler A.Ş. tarafından bilgilendirme amacı ile hazırlanmıştır. Yatırım bilgi, yorum ve tavsiyeleri yatırım danışmanlığı kapsamında değildir. Yatırım danışmanlığı hizmeti; aracı kurumlar, portföy yönetim şirketleri, mevduat kabul etmeyen bankalar ile müşteri arasında imzalanacak yatırım danışmanlığı sözleşmesi çerçevesinde sunulmaktadır. Burada yer alan yorum ve tavsiyeler, yorum ve tavsiyede bulunanların kişisel görüşlerine dayanmaktadır. Herhangi bir yatırım aracının alım-satım önerisi ya da getiri vaadi olarak yorumlanmamalıdır. Bu görüşler mali durumunuz ile risk ve getiri tercihlerinize uygun olmayabilir. Bu nedenle, sadece burada yer alan bilgilere dayanarak yatırım kararı verilmesi beklentilerinize uygun sonuçlar doğurmayabilir.

Burada yer alan fiyatlar, veriler ve bilgilerin tam ve doğru olduğu garanti edilemez; içerik, haber verilmeksizin değiştirilebilir. Tüm veriler, İş Yatırım Menkul Değerler A.Ş. tarafından güvenilir olduğuna inanılan kaynaklardan alınmıştır. Bu kaynakların kullanılması nedeni ile ortaya çıkabilecek hatalardan İş Yatırım Menkul Değerler A.Ş. sorumlu değildir. çıkabilecek hatalardan İş Yatırım Menkul Değerler A.Ş. sorumlu değildir.

Bu içeriğe ilişkin tüm telif hakları İş Yatırım Menkul Değerler A.Ş.'ye aittir. Bu içerik, açık iznimiz olmaksızın başkaları tarafından herhangi bir amaçla, kısmen veya tamamen çoğaltılamaz, dağıtılamaz, yayımlanamaz veya değiştirilemez.