

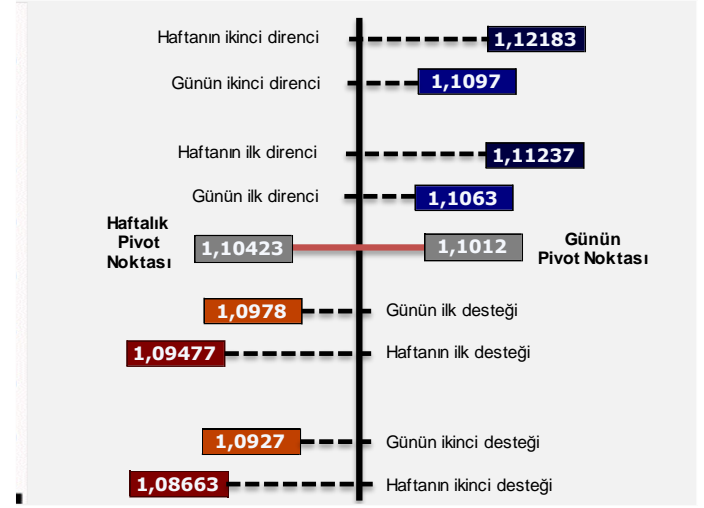
23.03.2022

- Dün konuşan San Francisco, St. Louis ve Cleveland Fed Başkanları önümüzdeki toplantılarda daha hızlı sıkılaştırmaya gidilmesini destekleyici nitelikte açıklamalarda bulundu. Geçtiğimiz hafta gerçekleşen faiz artırım ve devamında gelen açıklamalar ABD tahvillerinde ciddi kayıplara neden oluyor. ABD 10 yıllık tahvil getirisi 2.40%, 2 yıllık tahvil getirisi 2.17% seviyesinde bulunuyor.
- Sabah saatleri itibariyle ABD vadeli borsa endekslerinde hafif, Avrupa ve Asya vadeli endekslerinde güçlü alıcılı seyr olduğu gözlemleniyor.
- 98.96 seviyesine kadar yükselen DXY kazançlarını koruyamadı ve günü 98.49 seviyesinde yatay kapattı. Bu sabah ise 0.05% kayıpla 98.44 seviyesinde işlem görüyor. G-10

para birimleri arasında JPY negatif ayrışırken SEK pozitif ayrışıyor. Gelişen ülke para birimleri ise çoğunlukla dolar karşısında değer kaybediyor.

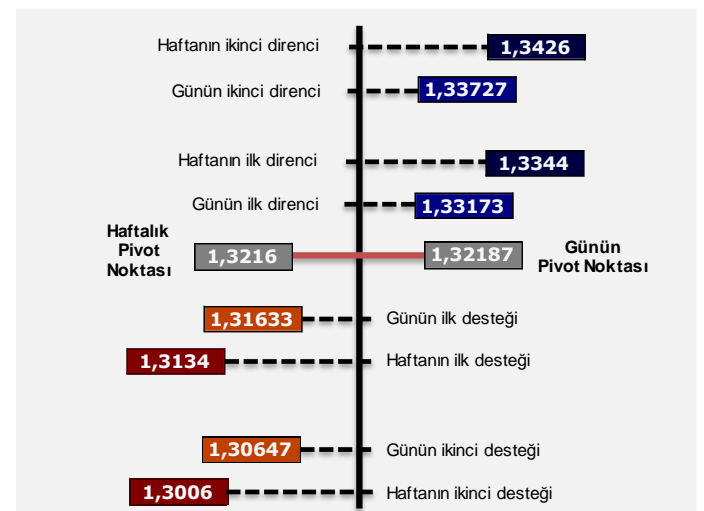
- Altın bir önceki günü 0.73% kayıpla 1922 seviyesinden kapattı. Bugün de 0.18% kayıpla 1918 seviyesinde işlem görüyor. 1908 destek, 1936 direnç seviyesi olarak izlenebilir.
- Ekonomik takvimde İngiltere şubat ayı Tüfe verisi, Euro Bölgesi mart ayı tüketici güveni, ABD şubat ayı yeni konut satışları ve mortgage başvuruları öne çıkan veriler arasında. Aynı zamanda BOE Başkanı Bailey, Fed Başkanı Powell, FOMC üyeleri Mester ve Daly bugün konuşacak.

## EUR/USD



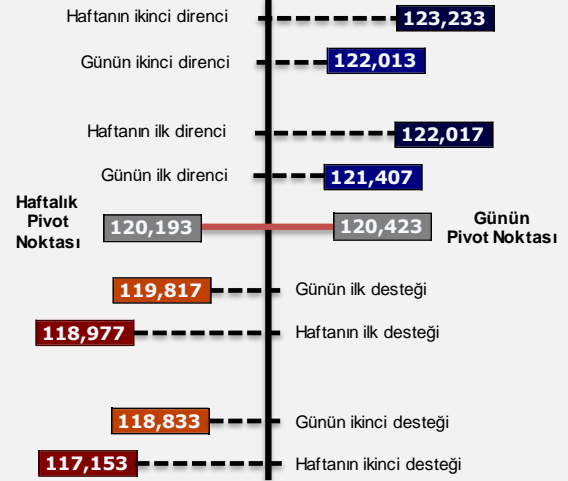
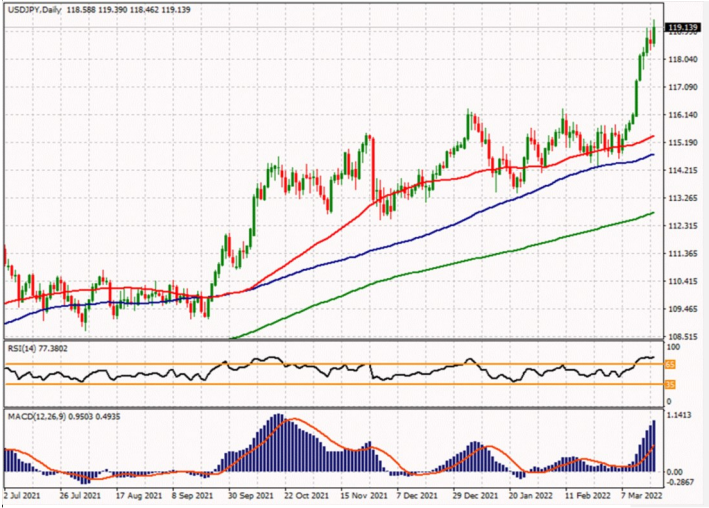
Son Fiyat	%Değişim	En yüksek	En Düşük	Ortalama	Ortalama	50 vs 200	ADX	RSI	+2SD	-2SD	FIBONACCI	
	5 gün	5 gün	5 gün	50 gün	200 gün	Yakın-Uzak	14 gün	14 gün	60 gün	60 gün	1 yıl	3 yıl
1,10330	-0,02%	1,10910	1,10160	1,12240	1,15186	-2,63%	26,19	45,01	1,15721	1,09104	13%	21%

## GBP/USD



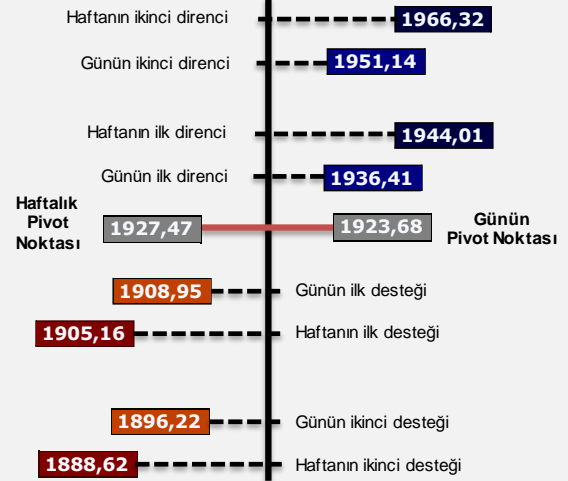
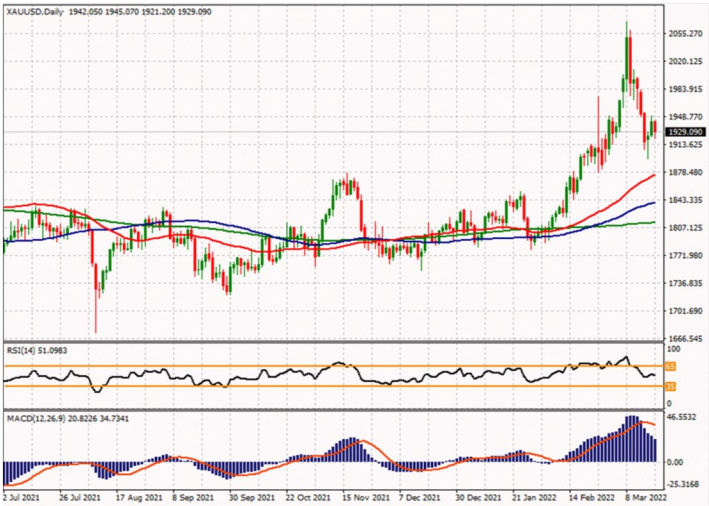
Son Fiyat	%Değişim	En yüksek	En Düşük	Ortalama	Ortalama	50 vs 200	ADX	RSI	+2SD	-2SD	FIBONACCI	
	5 gün	5 gün	5 gün	50 gün	200 gün	Yakın-Uzak	14 gün	14 gün	60 gün	60 gün	1 yıl	3 yıl
1,32690	0,91%	1,32690	1,31490	1,34230	1,35899	-1,24%	30,90	49,89	1,38173	1,30676	22%	65%

## USD/JPY

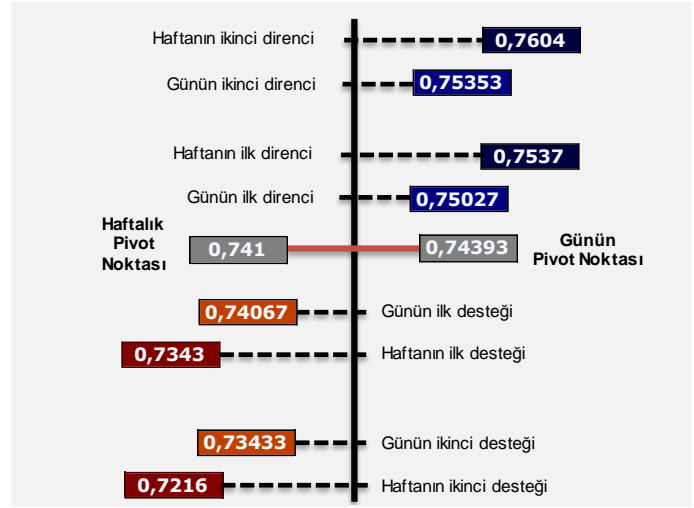


Son Fiyat	%Değişim	En yüksek	En Düşük	Ortalama	Ortalama	50 vs 200	ADX	RSI	+2SD	-2SD	FIBONACCI	
	5 gün	5 gün	5 gün	50 gün	200 gün	Yakın-Uzak	14 gün	14 gün	60 gün	60 gün	1 yıl	3 yıl
121,090	1,99%	121,090	118,600	115,734	112,937	2,42%	32,55	83,97	118,856	112,523	100%	100%

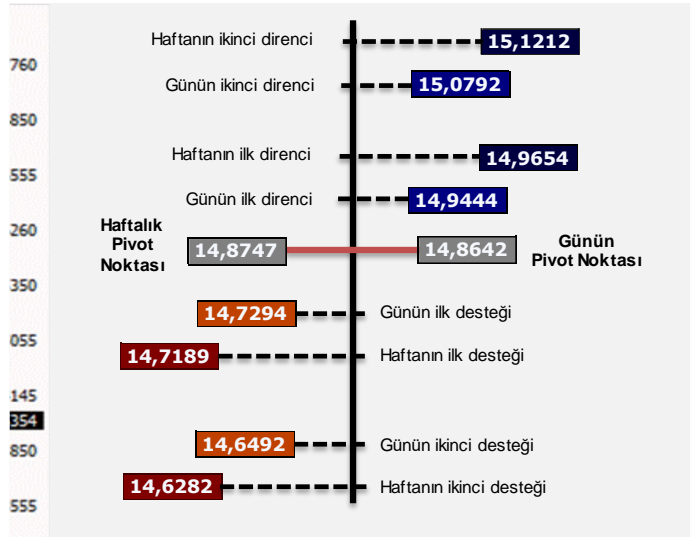
## XAU/USD



Son Fiyat	%Değişim	En yüksek	En Düşük	Ortalama	Ortalama	50 vs 200	ADX	RSI	+2SD	-2SD	FIBONACCI	
	5 gün	5 gün	5 gün	50 gün	200 gün	Yakın-Uzak	14 gün	14 gün	60 gün	60 gün	1 yıl	3 yıl
1918,12	-0,48%	1942,89	1918,12	1881,35	1815,16	3,52%	43,56	48,78	1999,87	1738,98	64%	82%



Son Fiyat	%Değişim	En yüksek	En Düşük	Ortalama	Ortalama	50 vs 200	ADX	RSI	+2SD	-2SD	FIBONACCI	
	5 gün	5 gün	5 gün	50 gün	200 gün	Yakın-Uzak	14 gün	14 gün	60 gün	60 gün	1 yıl	3 yıl
0,74550	2,26%	0,74700	0,73760	0,72208	0,73010	-1,11%	18,09	63,57	0,74122	0,70272	55%	77%



Son Fiyat	%Değişim	En yüksek	En Düşük	Ortalama	Ortalama	50 vs 200	ADX	RSI	+2SD	-2SD	FIBONACCI	
	5 gün	5 gün	5 gün	50 gün	200 gün	Yakın-Uzak	14 gün	14 gün	60 gün	60 gün	1 yıl	3 yıl
14,8255	-0,63%	14,9694	14,8097	15,2154	15,0634	1,00%	17,72	37,71	15,8875	14,7382	49%	25%

	Son Fiyat	%Değişim	En yüksek	En Düşük	Ortalama	Ortalama	50 vs 200	ADX	RSI	+2SD	-2SD	FIBONACCI	
		5 gün	5 gün	5 gün	50 gün	200 gün	Yakın-Uzak	14 gün	14 gün	60 gün	60 gün	1 Yıl	3 Yıl
NZDUSD	0,69510	1,00%	0,69640	0,68820	0,67441	0,69137	-2,51%	19,48	64,58	0,69394	0,65656	54%	72%
XAGUSD	24,841	-2,12%	25,379	24,780	24,110	23,980	0,54%	35,34	50,33	26,111	21,672	50%	75%
EURGBP	0,83148	-1,43%	0,84350	0,83148	0,83618	0,84753	-1,36%	15,21	43,49	0,84475	0,82779	12%	5%
EURJPY	133,600	1,57%	133,600	131,540	129,887	130,029	-0,11%	25,86	67,81	133,395	126,682	96%	98%
EURCHF	1,03064	1,83%	1,03926	1,02847	1,03687	1,06068	-2,30%	19,56	49,86	1,06133	1,01358	26%	20%
EURAUD	1,47985	-1,59%	1,50371	1,47655	1,55492	1,57778	-1,47%	34,03	32,52	1,63309	1,48180	2%	1%
USDCAD	1,25790	-0,39%	1,26280	1,25700	1,26817	1,26109	0,56%	14,53	40,30	1,28631	1,25065	60%	22%
GBPCAD	1,66900	0,52%	1,66900	1,65850	1,70229	1,71365	-0,67%	40,22	38,13	1,74863	1,66173	11%	38%
GBPJPY	160,673	3,03%	160,673	155,944	155,333	153,440	1,22%	27,26	72,33	159,047	151,954	100%	100%
EURTRY	16,35430	0,12%	16,38120	16,33490	15,61109	12,56961	19,48%	43,39	65,56	16,40162	14,70491	78%	83%
USDTRY	14,81690	0,82%	14,82780	14,69710	13,89785	10,95514	21,17%	43,23	71,14	14,88007	12,77373	83%	86%
AUDJPY	90,277	3,20%	90,277	87,480	83,580	82,448	1,35%	29,77	83,60	87,603	79,466	100%	100%
CADJPY	96,268	2,51%	96,268	93,915	91,268	89,559	1,87%	23,87	80,29	93,999	88,421	100%	100%
CHFJPY	129,622	2,41%	129,622	126,567	125,267	122,633	2,10%	25,32	77,75	127,604	123,081	100%	100%
GBPCHF	1,23950	0,59%	1,23950	1,22780	1,23999	1,25142	-0,92%	22,71	55,63	1,26468	1,21647	29%	54%
AUDCAD	0,93780	0,69%	0,93880	0,93140	0,91575	0,92060	-0,53%	23,51	61,60	0,94074	0,89089	55%	63%
AUDCHF	0,69650	0,77%	0,69690	0,69090	0,66709	0,67235	-0,79%	31,23	73,21	0,68868	0,64403	70%	82%

## ŞEKİLLER, RENKLER VE ANLAMLARI

## Teknik Seviyeler: Ortalama

- Son fiyat belirtilen ortalamasının altında
- Son fiyat belirtilen ortalamasının üzerinde

## Teknik Seviyeler: Yakın-uzak

- -5,00% 50 günlük ortalama, 200 günlük ortalamasının altında ve 200 günlük ortalamaya çok uzak
- 5,00% 50 günlük ortalama 200 günlük ortalamasının üzerinde ve 200 günlük ortalamadan çok uzak

## Trend: ADX

- ▶ 2 haftadır belirli bir trendin içinde
- ▶ 2 haftadır bir trend oluşmadı veya mevcut bir trendten çıktı veya yeni bir trend oluşacak

## Trend: Güç

- ▲ Aşırı satım bölgesinde, zayıf
- ▲ Aşırı alım bölgesinde, güçlü

## Ortalamaya Dönüş: +2SD ve -2SD

- ▲ Son fiyat 60 günlük 2 standart sapmanın üzerinde, parite ortalamaya dönebilir, yön aşağı
- ▲ Son fiyat 60 günlük 2 standart sapmanın altında, parite ortalamaya dönebilir, yön yukarı

## Fibonacci Oranları: 1 yıl ve 3 yıl

- 61% Son fiyat, belirtilen dönem içerisinde Fibonacci oranlarından %, %38,2, %61,8 veya %100 seviyelerinden birine çok yakın. Destek veya direnç olabilir
- 100% 100%'e yakın seviyeler belirtilen dönemdeki en yüksek fiyata yakınlığı gösterirken, %0'a yakın seviyeler belirtilen dönemdeki en düşük fiyata yakınlığı ifade eder

## SABİT GETİRİLİ MENKUL KIYMETLER VE FX MÜDÜRLÜĞÜ

Pınar Özyüksel	+ (90.212) 350 23 12	<a href="mailto:pozyuksel@isyatirim.com.tr">pozyuksel@isyatirim.com.tr</a>
Seyran Onay	+ (90.212) 350 23 40	<a href="mailto:sonay@isyatirim.com.tr">sonay@isyatirim.com.tr</a>
Ceyhun Erdel	+ (90.212) 350 23 52	<a href="mailto:cerdel@isyatirim.com.tr">cerdel@isyatirim.com.tr</a>
Kağan Yeşilova	+ (90.212) 350 22 86	<a href="mailto:kyesilova@isyatirim.com.tr">kyesilova@isyatirim.com.tr</a>

Burada yer alan bilgiler İş Yatırım Menkul Değerler A.Ş. tarafından bilgilendirme amacı ile hazırlanmıştır. Yatırım bilgi, yorum ve tavsiyeleri yatırım danışmanlığı kapsamında değildir. Yatırım danışmanlığı hizmeti; aracı kurumlar, portföy yönetim şirketleri, mevduat kabul etmeyen bankalar ile müşteri arasında imzalanacak yatırım danışmanlığı sözleşmesi çerçevesinde sunulmaktadır. Burada yer alan yorum ve tavsiyeler, yorum ve tavsiye bulunanların kişisel görüşlerine dayanmaktadır. Herhangi bir yatırım aracının alım-satım önerisi ya da getiri vaadi olarak yorumlanmamalıdır. Bu görüşler mali durumunuz ile risk ve getiri tercihlerinize uygun olmayabilir. Bu nedenle, sadece burada yer alan bilgilere dayanarak yatırım kararı verilmesi beklentilerinize uygun sonuçlar doğurmayabilir.

Burada yer alan fiyatlar, veriler ve bilgilerin tam ve doğru olduğu garanti edilemez; içerik, haber verilmeksizin değiştirilebilir. Tüm veriler, İş Yatırım Menkul Değerler A.Ş. tarafından güvenilir olduğuna inanılan kaynaklardan alınmıştır. Bu kaynakların kullanılması nedeni ile ortaya çıkabilecek hatalardan İş Yatırım Menkul Değerler A.Ş. sorumlu değildir. çıkabilecek hatalardan İş Yatırım Menkul Değerler A.Ş. sorumlu değildir.

Bu içeriğe ilişkin tüm telif hakları İş Yatırım Menkul Değerler A.Ş.'ye aittir. Bu içerik, açık iznimiz olmaksızın başkaları tarafından herhangi bir amaçla, kısmen veya tamamen çoğaltılamaz, dağıtılamaz, yayımlanamaz veya değiştirilemez.