

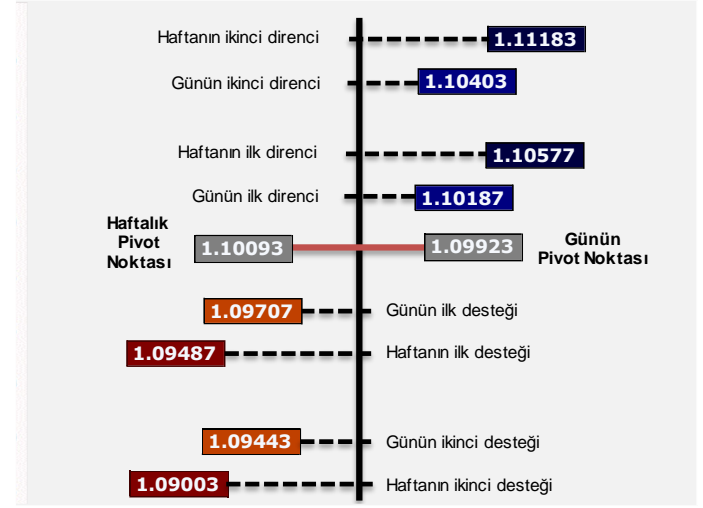
25.03.2022

- Dün açıklanan mart ayı öncü verilerine göre Euro Bölgesi bileşik PMI'ı bir önceki aya göre gerilese de beklenenden daha iyi geldi. İngiltere ve ABD bileşik PMI verisi ise gerileme beklentisine rağmen önceki aya göre yükseldi. Veriler, Rusya-Ukrayna savaşının olumsuz etkilerinin Euro bölgesi ekonomisi üzerinde daha fazla etkili olduğunu gösteriyor.
- ABD verim eğrisinde yataylaşma devam ediyor. 10 ve 2 yıllık tahvil getirileri arasındaki makas 20 puana kadar geriledi. ABD ve Avrupa vadeli borsa endekslerinde yatay bir seyir hâkimken Asya'da Hong Kong ve Çin endekslerinde satıcı bir seyir hâkim.
- DXY 0.21% değer kaybıyla 98.58 seviyesinde işlem görüyor. Mart ayı boyunca değer

kaybeden JPY bugün G10 para birimleri içerisinde dolara karşı en çok değer kazanan para birimi. CAD ve AUD ise bugün negatif ayrışıyor. Gelişen ülke para birimleri çoğunlukla dolar karşısında değer kazanıyor.

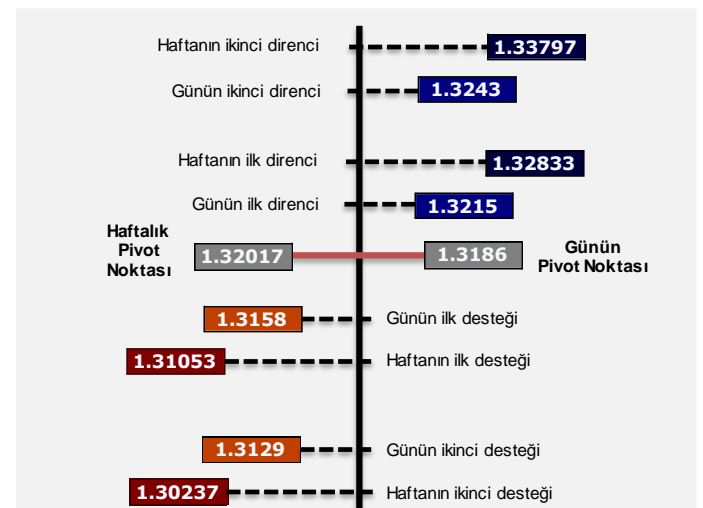
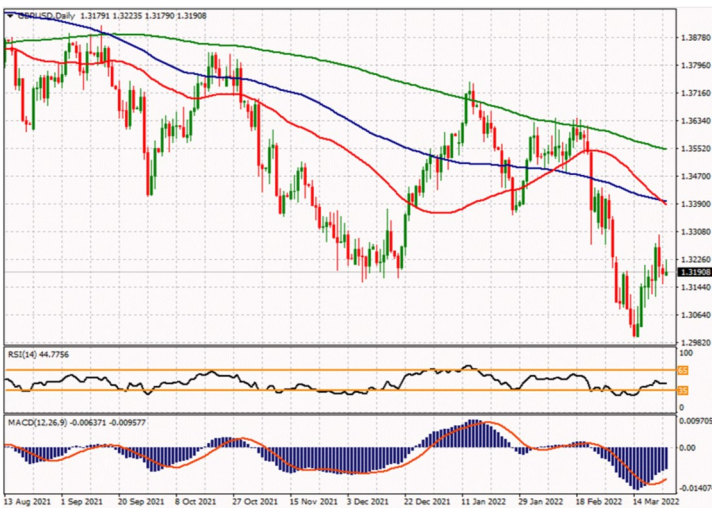
- Altın dün de yükselişini sürdürdü ve bu hafta toplamda 1.73% primlendi. Bu sabah ise 0.14% gerileme ile 1954 seviyesinde işlem görüyor. Yükselişin devam etmesi durumunda ilk direnç 1969 seviyesinde bulunuyor. Olası geri çekilmelerde ise 1941 seviyesi destek olarak izlenebilir.
- Ekonomik takvimde İngiltere mart ayı GfK tüketici güveni, Almanya mart ayı IFO endeksi ve ABD mart ayı Michigan tüketici güveni endeksi öne çıkıyor.

EUR/USD



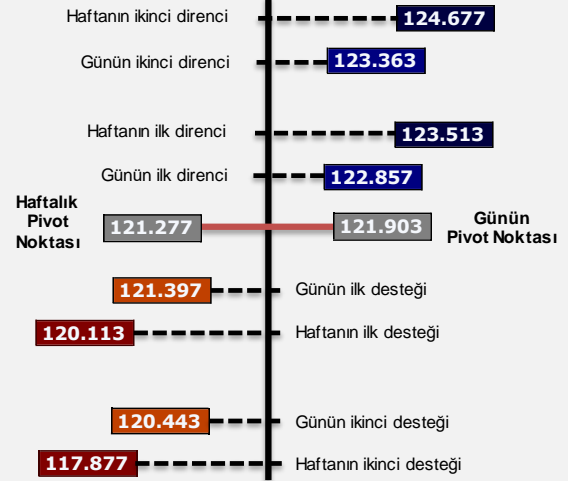
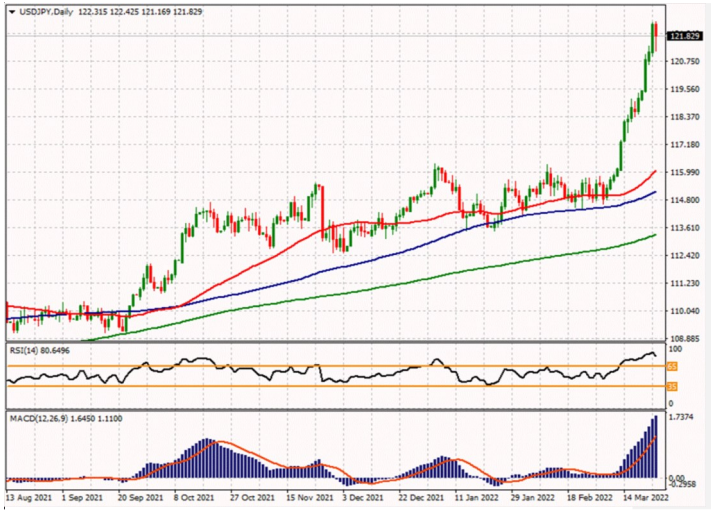
Son Fiyat	%Değişim	En yüksek	En Düşük	Ortalama	Ortalama	50 vs 200	ADX	RSI	+2SD	-2SD	FIBONACCI	
	5 gün	5 gün	5 gün	50 gün	200 gün	Yakın-Uzak	14 gün	14 gün	60 gün	60 gün	1 yıl	3 yıl
1.10260	-0.23%	1.10290	1.09970	1.12063	1.15092	-2.70%	24.44	45.23	1.15702	1.08900	12%	21%

GBP/USD



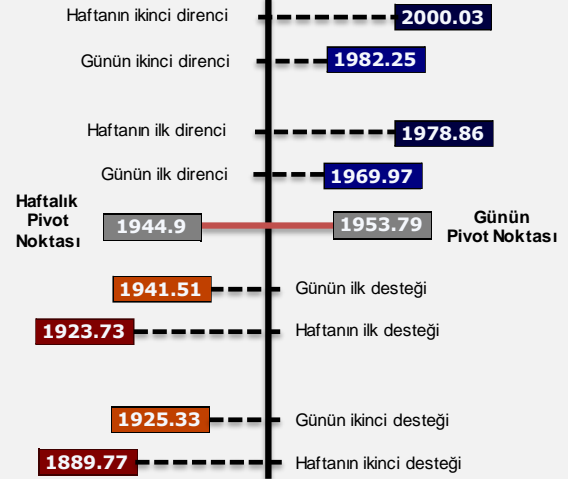
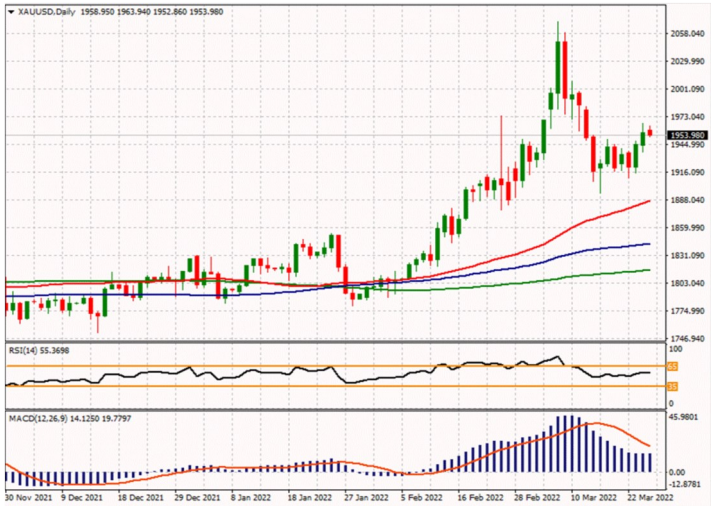
Son Fiyat	%Değişim	En yüksek	En Düşük	Ortalama	Ortalama	50 vs 200	ADX	RSI	+2SD	-2SD	FIBONACCI	
	5 gün	5 gün	5 gün	50 gün	200 gün	Yakın-Uzak	14 gün	14 gün	60 gün	60 gün	1 yıl	3 yıl
1.31960	0.14%	1.32620	1.31690	1.34016	1.35820	-1.35%	27.17	45.10	1.38186	1.30444	16%	63%

USD/JPY



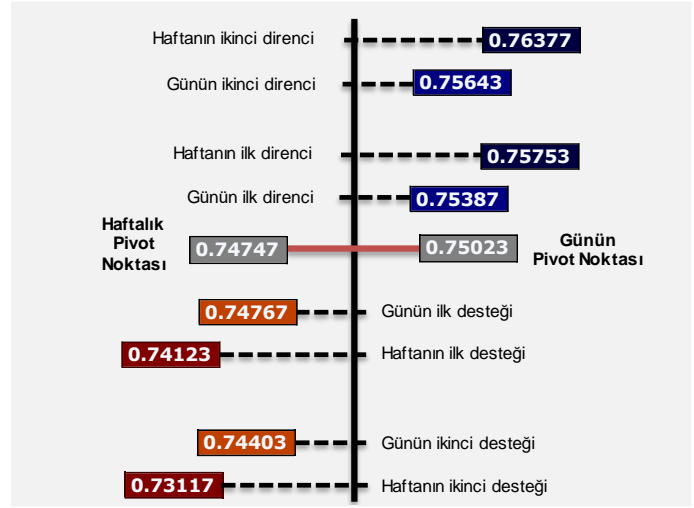
Son Fiyat	%Değişim	En yüksek	En Düşük	Ortalama	Ortalama	50 vs 200	ADX	RSI	+2SD	-2SD	FIBONACCI	
	5 gün	5 gün	5 gün	50 gün	200 gün	Yakın-Uzak	14 gün	14 gün	60 gün	60 gün	1 yıl	3 yıl
121.830	2.23%	122.350	119.470	116.036	113.053	2.57%	38.10	80.38	119.829	112.016	96%	97%

XAU/USD



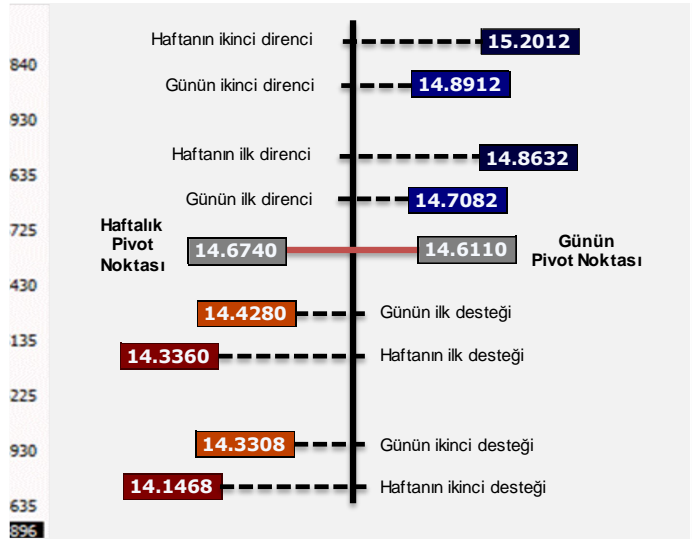
Son Fiyat	%Değişim	En yüksek	En Düşük	Ortalama	Ortalama	50 vs 200	ADX	RSI	+2SD	-2SD	FIBONACCI	
	5 gün	5 gün	5 gün	50 gün	200 gün	Yakın-Uzak	14 gün	14 gün	60 gün	60 gün	1 yıl	3 yıl
1954.24	1.70%	1957.69	1921.69	1887.02	1816.91	3.71%	42.42	55.17	2007.44	1741.84	74%	86%

AUD/USD



Son Fiyat	%Değişim	En yüksek	En Düşük	Ortalama	Ortalama	50 vs 200	ADX	RSI	+2SD	-2SD	FIBONACCI	
	5 gün	5 gün	5 gün	50 gün	200 gün	Yakın-Uzak	14 gün	14 gün	60 gün	60 gün	1 yıl	3 yıl
0.75060	1.23%	0.75130	0.74000	0.72305	0.73005	-0.97%	21.40	66.67	0.74508	0.70068	61%	79%

USD/ZAR



Son Fiyat	%Değişim	En yüksek	En Düşük	Ortalama	Ortalama	50 vs 200	ADX	RSI	+2SD	-2SD	FIBONACCI	
	5 gün	5 gün	5 gün	50 gün	200 gün	Yakın-Uzak	14 gün	14 gün	60 gün	60 gün	1 yıl	3 yıl
14.5432	-2.85%	14.9098	14.5253	15.1819	15.0677	0.75%	21.54	30.37	15.8620	14.6699	39%	20%

	Son Fiyat	%Değişim	En yüksek	En Düşük	Ortalama	Ortalama	50 vs 200	ADX	RSI	+2SD	-2SD	FIBONACCI	
		5 gün	5 gün	5 gün	50 gün	200 gün	Yakın-Uzak	14 gün	14 gün	60 gün	60 gün	1 Yıl	3 Yıl
NZDUSD	0.69600	1.07%	0.69740	0.68860	0.67487	0.69132	-2.44%	22.48	64.95	0.69585	0.65558	55%	73%
XAGUSD	25.508	1.19%	25.534	24.780	24.210	23.972	0.98%	35.05	57.36	26.253	21.708	60%	79%
EURGBP	0.83555	-0.12%	0.83656	0.83160	0.83619	0.84733	-1.33%	13.27	49.17	0.84444	0.82780	21%	8%
EURJPY	134.320	2.06%	134.540	131.610	130.017	130.052	-0.03%	27.80	69.22	133.857	126.475	98%	99%
EURCHF	1.02233	-0.50%	1.02894	1.02233	1.03587	1.05997	-2.33%	20.00	44.01	1.06153	1.01228	19%	14%
EURAUD	1.46893	-1.32%	1.48860	1.46369	1.55054	1.57663	-1.68%	36.20	30.83	1.63725	1.47089	3%	1%
USDCAD	1.25440	-0.39%	1.25930	1.25260	1.26822	1.26130	0.55%	16.27	38.60	1.28609	1.24930	56%	21%
GBPCAD	1.65520	-0.20%	1.66680	1.65180	1.69969	1.71295	-0.78%	40.08	32.51	1.75001	1.65548	3%	31%
GBPJPY	160.759	2.18%	161.359	157.324	155.488	153.505	1.28%	30.49	69.66	159.696	151.666	95%	98%
EURTRY	16.36170	0.13%	16.36170	16.33510	15.64768	12.62912	19.29%	43.90	65.41	16.42547	14.79374	77%	83%
USDTRY	14.82850	0.00%	14.83680	14.82320	13.95267	11.01655	21.04%	43.55	71.14	14.94102	12.84017	81%	86%
AUDJPY	91.445	3.43%	91.936	88.416	83.919	82.530	1.66%	35.35	81.67	88.881	78.753	96%	98%
CADJPY	97.120	2.37%	97.685	94.872	91.506	89.637	2.04%	29.15	77.81	95.004	87.900	95%	98%
CHFJPY	131.394	2.68%	131.513	127.969	125.517	122.740	2.21%	31.98	81.56	128.738	122.335	99%	100%
GBPCHF	1.22350	-0.48%	1.23730	1.22350	1.23877	1.25087	-0.98%	19.96	43.99	1.26492	1.21530	12%	46%
AUDCAD	0.94160	1.03%	0.94220	0.93200	0.91700	0.92070	-0.40%	25.03	64.02	0.94299	0.88981	60%	65%
AUDCHF	0.69600	0.72%	0.69890	0.69100	0.66840	0.67241	-0.60%	33.77	69.84	0.69253	0.64248	71%	82%

ŞEKİLLER, RENKLER VE ANLAMLARI

Teknik Seviyeler: Ortalama

- Son fiyat belirtilen ortalamasının altında
- Son fiyat belirtilen ortalamasının üzerinde

Teknik Seviyeler: Yakın-uzak

- 5.00% 50 günlük ortalama, 200 günlük ortalamasının altında ve 200 günlük ortalamaya çok uzak
- 5.00% 50 günlük ortalama 200 günlük ortalamasının üzerinde ve 200 günlük ortalamadan çok uzak

Trend: ADX

- 2 haftadır belirli bir trendin içinde
- 2 haftadır bir trend oluşmadı veya mevcut bir trendten çıktı veya yeni bir trend oluşacak

Trend: Güç

- Aşırı satım bölgesinde, zayıf
- Aşırı alım bölgesinde, güçlü

Ortalamaya Dönüş: +2SD ve -2SD

- Son fiyat 60 günlük 2 standart sapmanın üzerinde, parite ortalamaya dönebilir, yön aşağı
- Son fiyat 60 günlük 2 standart sapmanın altında, parite ortalamaya dönebilir, yön yukarı

Fibonacci Oranları: 1 yıl ve 3 yıl

- 61% Son fiyat, belirtilen dönem içerisinde Fibonacci oranlarından %0, %38.2, %61.8 veya %100 seviyelerinden birine çok yakın. Destek veya direnç olabilir
- 100% 100%'e yakın seviyeler belirtilen dönemdeki en yüksek fiyata yakınlığı gösterirken, %0'a yakın seviyeler belirtilen dönemdeki en düşük fiyata yakınlığı ifade eder

SABİT GETİRİLİ MENKUL KIYMETLER VE FX MÜDÜRLÜĞÜ

Pınar Özyüksel + (90.212) 350 23 12

pozyuksel@isyatirim.com.tr

Seyran Onay + (90.212) 350 23 40

sonay@isyatirim.com.tr

Ceyhun Erdel + (90.212) 350 23 52

cerdel@isyatirim.com.tr

Kağan Yeşilova + (90.212) 350 22 86

kyesilova@isyatirim.com.tr

Burada yer alan bilgiler İş Yatırım Menkul Değerler A.Ş. tarafından bilgilendirme amacı ile hazırlanmıştır. Yatırım bilgi, yorum ve tavsiyeleri yatırım danışmanlığı kapsamında değildir. Yatırım danışmanlığı hizmeti; aracı kurumlar, portföy yönetim şirketleri, mevduat kabul etmeyen bankalar ile müşteri arasında imzalanacak yatırım danışmanlığı sözleşmesi çerçevesinde sunulmaktadır. Burada yer alan yorum ve tavsiyeler, yorum ve tavsiyede bulunanların kişisel görüşlerine dayanmaktadır. Herhangi bir yatırım aracının alım-satım önerisi ya da getiri vaadi olarak yorumlanmamalıdır. Bu görüşler mali durumunuz ile risk ve getiri tercihlerinize uygun olmayabilir. Bu nedenle, sadece burada yer alan bilgilere dayanarak yatırım kararı verilmesi beklentilerinize uygun sonuçlar doğurmayabilir.

Burada yer alan fiyatlar, veriler ve bilgilerin tam ve doğru olduğu garanti edilemez; içerik, haber verilmeksizin değiştirilebilir. Tüm veriler, İş Yatırım Menkul Değerler A.Ş. tarafından güvenilir olduğuna inanılan kaynaklardan alınmıştır. Bu kaynakların kullanılması nedeni ile ortaya çıkabilecek hatalardan İş Yatırım Menkul Değerler A.Ş. sorumlu değildir. çıkabilecek hatalardan İş Yatırım Menkul Değerler A.Ş. sorumlu değildir.

Bu içeriğe ilişkin tüm telif hakları İş Yatırım Menkul Değerler A.Ş.'ye aittir. Bu içerik, açık iznimiz olmaksızın başkaları tarafından herhangi bir amaçla, kısmen veya tamamen çoğaltılamaz, dağıtılamaz, yayımlanamaz veya değiştirilemez..