

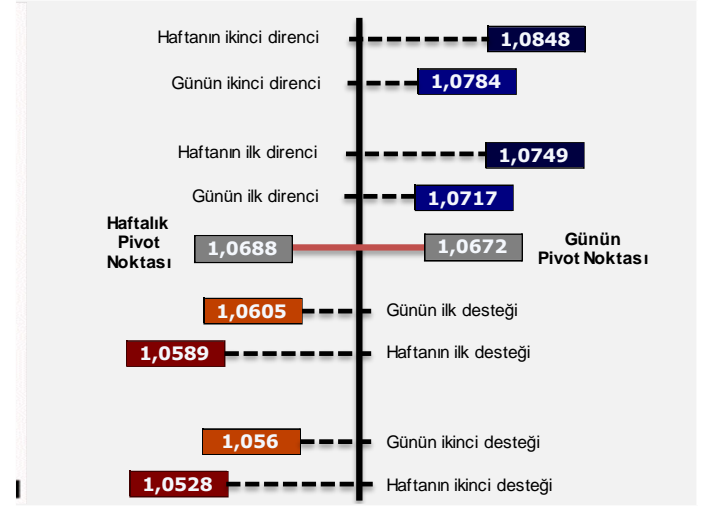
02.06.2022

- Fed ve Kanada Merkez Bankası üyelerinin dün verdikleri "şahin" mesajlar, beklenden daha uzun süreli ve daha agresif bir sıkılaştırma politikası uygulanabileceği yönündeki beklentileri artırdı. ABD 2 yıllıklar 1.6 puanlık yükselişle 2.67%'ye, 10 yıllıklar ise 0.5 puanlık bir artışla 2.92% seviyesine yükseldi.
- JP Morgan CEO'su Jamie Dimon dün yaptığı açıklamada Amerika ekonomisinin üzerinde kara bulutlar dolaştığını ve herkesin ekonomik bir "kasırğa"ya karşı hazırlıklı olması gerektiğini belirtti. Bu açıklamanın ardından piyasalarda resesyon endişeleri artarken ons altın 1852 seviyesindeki günlük desteğine yükseldi.
- OPEC+ öncesi Suudi Arabistan'dan yapılan açıklamada, Rusya'nın arzı kesmesi durumunda Suudi Arabistan'ın arzı artıracacağı belirtildi. Bu açıklamanın ardından petroldeki

düşüşten negatif etkilenecek AUD/USD, 0.7180 seviyesine geriledi. Paritenin 0.7173 seviyesinde güçlü bir günlük desteği bulunuyor. CAD ise petroldeki gelişmelerden ötürü diğer gelişmiş ülke para birimlerine göre negatif ayrıştı. Haftalık görünümde trend alt kanalına yakın seyreden USD/CAD'ın 1.26295 seviyesinde günlük desteği bulunuyor.

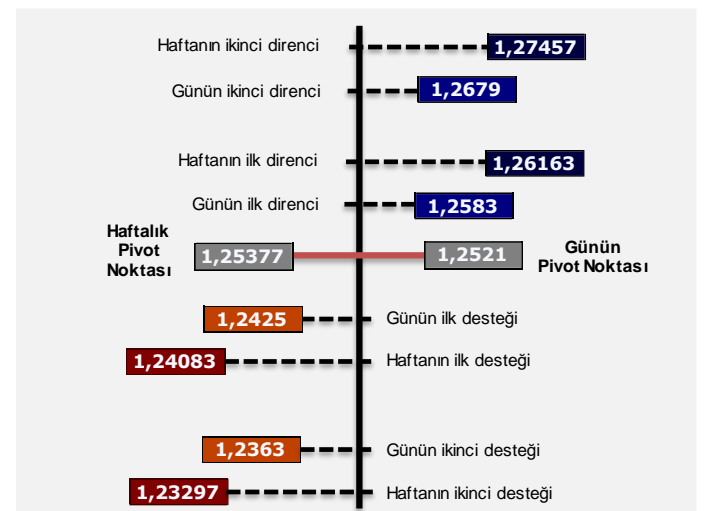
- Çin Merkez Bankası üyelerinin yüksek enflasyon ile ilgili olumsuz açıklamalarının ardından Asya piyasaları Perşembe gününü negatif kapatırken Asya para birimleri büyük oranda dolara karşı negatif ayrıştı.
- Ekonomik takvimde bugün ABD ham petrol stokları, ADP istihdam ve işsizlik haklarından yararlanma başvuruları, verileri takip edilecek.

EUR/USD



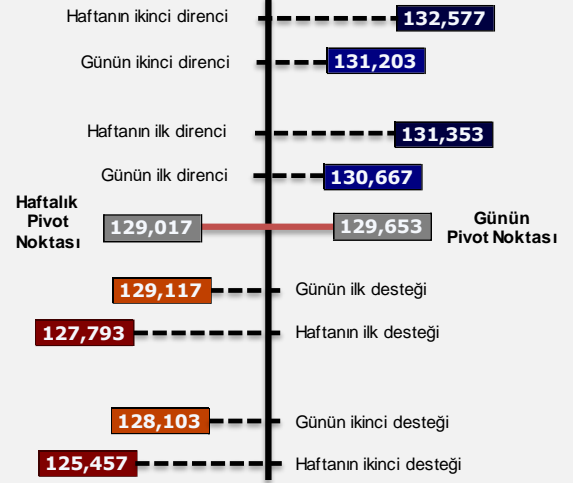
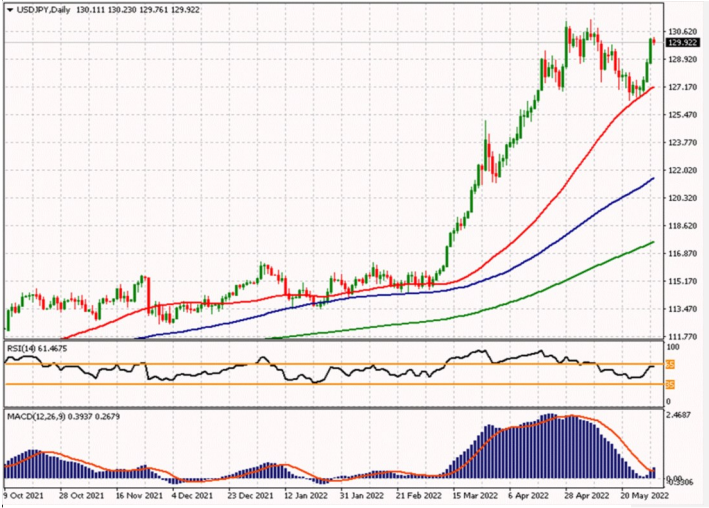
Son Fiyat	%Değişim	En yüksek	En Düşük	Ortalama	Ortalama	50 vs 200	ADX	RSI	+2SD	-2SD	FIBONACCI	
	5 gün	5 gün	5 gün	50 gün	200 gün	Yakın-Uzak	14 gün	14 gün	60 gün	60 gün	1 yıl	3 yıl
1,06840	-0,38%	1,07790	1,06500	1,07302	1,12412	-4,76%	20,49	51,59	1,11854	1,03641	16%	16%

GBP/USD



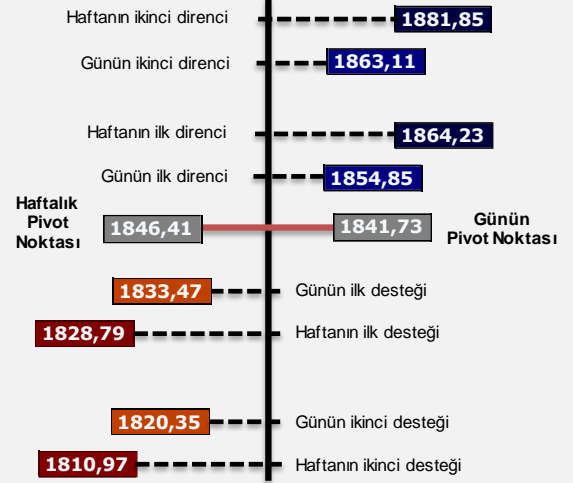
Son Fiyat	%Değişim	En yüksek	En Düşük	Ortalama	Ortalama	50 vs 200	ADX	RSI	+2SD	-2SD	FIBONACCI	
	5 gün	5 gün	5 gün	50 gün	200 gün	Yakın-Uzak	14 gün	14 gün	60 gün	60 gün	1 yıl	3 yıl
1,25380	-0,49%	1,26520	1,24870	1,27337	1,33114	-4,54%	22,67	48,23	1,34496	1,21471	17%	39%

USD/JPY

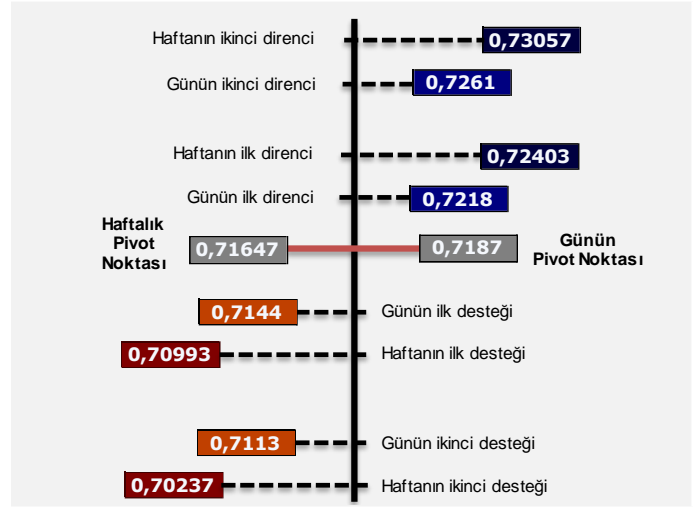


Son Fiyat	%Değişim	En yüksek	En Düşük	Ortalama	Ortalama	50 vs 200	ADX	RSI	+2SD	-2SD	FIBONACCI	
	5 gün	5 gün	5 gün	50 gün	200 gün	Yakın-Uzak	14 gün	14 gün	60 gün	60 gün	1 yıl	3 yıl
129,900	2,19%	130,130	127,110	127,114	117,236	7,77%	31,37	61,29	133,778	117,719	96%	97%

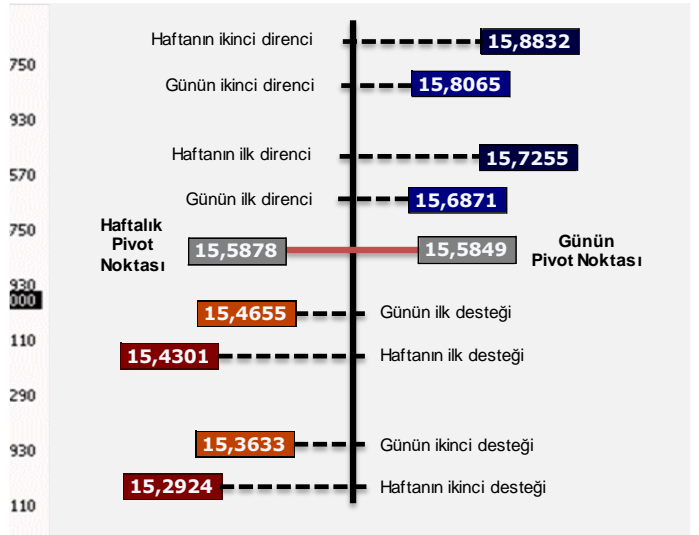
XAU/USD



Son Fiyat	%Değişim	En yüksek	En Düşük	Ortalama	Ortalama	50 vs 200	ADX	RSI	+2SD	-2SD	FIBONACCI	
	5 gün	5 gün	5 gün	50 gün	200 gün	Yakın-Uzak	14 gün	14 gün	60 gün	60 gün	1 yıl	3 yıl
1852,55	0,10%	1855,23	1837,35	1895,72	1841,78	2,85%	18,74	46,89	2005,76	1801,76	39%	71%



Son Fiyat	%Değişim	En yüksek	En Düşük	Ortalama	Ortalama	50 vs 200	ADX	RSI	+2SD	-2SD	FIBONACCI	
	5 gün	5 gün	5 gün	50 gün	200 gün	Yakın-Uzak	14 gün	14 gün	60 gün	60 gün	1 yıl	3 yıl
0,71920	1,32%	0,71960	0,71620	0,72386	0,72580	-0,27%	14,99	56,00	0,76563	0,68569	37%	65%



Son Fiyat	%Değişim	En yüksek	En Düşük	Ortalama	Ortalama	50 vs 200	ADX	RSI	+2SD	-2SD	FIBONACCI	
	5 gün	5 gün	5 gün	50 gün	200 gün	Yakın-Uzak	14 gün	14 gün	60 gün	60 gün	1 yıl	3 yıl
15,5082	-1,27%	15,6405	15,4940	15,3644	15,2676	0,63%	21,73	44,62	16,4645	14,1323	73%	37%

	Son Fiyat	%Değişim	En yüksek	En Düşük	Ortalama	Ortalama	50 vs 200	ADX	RSI	+2SD	-2SD	FIBONACCI	
		5 gün	5 gün	5 gün	50 gün	200 gün	Yakın-Uzak	14 gün	14 gün	60 gün	60 gün	1 Yıl	3 Yıl
NZDUSD	0,65010	-0,47%	0,65560	0,64830	0,66160	0,68197	-3,08%	21,54	51,45	0,71248	0,61886	26%	46%
XAGUSD	22,039	-0,34%	22,113	21,550	23,369	23,525	-0,67%	24,68	46,35	26,873	20,473	18%	59%
EURGBP	0,85213	0,28%	0,85335	0,84974	0,84283	0,84448	-0,20%	24,80	55,26	0,85867	0,82543	68%	23%
EURJPY	138,780	1,71%	138,780	136,450	136,351	131,574	3,50%	19,82	61,60	140,615	130,231	97%	99%
EURCHF	1,02661	-0,10%	1,03206	1,02602	1,02843	1,04663	-1,77%	18,47	43,92	1,04675	1,01023	25%	20%
EURAUD	1,48545	-0,91%	1,49906	1,48419	1,48286	1,54900	-4,46%	11,26	43,67	1,52693	1,44357	23%	10%
USDCAD	1,26520	-0,57%	1,27240	1,26470	1,27102	1,26622	0,38%	15,74	39,93	1,30094	1,23990	61%	25%
GBPCAD	1,58640	-1,29%	1,60710	1,58090	1,61825	1,68531	-4,14%	33,57	39,35	1,67864	1,57278	3%	3%
GBPJPY	162,864	1,51%	162,864	160,447	161,787	155,825	3,69%	15,64	57,35	167,263	154,396	74%	89%
EURTRY	17,66910	1,41%	17,67030	17,42410	16,29369	14,12641	13,30%	40,11	73,66	17,44872	15,13242	91%	93%
USDTRY	16,46590	1,50%	16,46590	16,22280	15,17191	12,62632	16,78%	52,93	83,68	16,30778	13,90517	100%	100%
AUDJPY	93,426	2,65%	93,426	91,018	91,969	85,073	7,50%	18,57	61,44	95,985	86,422	89%	94%
CADJPY	102,668	2,77%	102,801	99,901	100,005	92,583	7,42%	23,08	64,05	104,482	93,474	99%	100%
CHFJPY	135,184	1,77%	135,184	132,831	132,602	125,783	5,14%	26,73	66,79	137,026	126,352	99%	99%
GBPCHF	1,20480	-0,36%	1,21100	1,20260	1,22026	1,23935	-1,56%	16,45	41,27	1,24066	1,20226	3%	43%
AUDCAD	0,91000	-0,12%	0,91110	0,90760	0,91975	0,91890	0,09%	13,21	50,10	0,95234	0,89091	32%	46%
AUDCHF	0,69110	0,93%	0,69110	0,68470	0,69349	0,67601	2,52%	11,99	51,90	0,70658	0,67830	76%	80%

ŞEKİLLER, RENKLER VE ANLAMLARI

Teknik Seviyeler: Ortalama

- Son fiyat belirtilen ortalamasının altında
- Son fiyat belirtilen ortalamasının üzerinde

Teknik Seviyeler: Yakın-uzak

- -5,00% 50 günlük ortalama, 200 günlük ortalamasının altında ve 200 günlük ortalamaya çok uzak
- 5,00% 50 günlük ortalama 200 günlük ortalamasının üzerinde ve 200 günlük ortalamadan çok uzak

Trend: ADX

- ▶ 2 haftadır belirli bir trendin içinde
- ▶ 2 haftadır bir trend oluşmadı veya mevcut bir trendten çıktı veya yeni bir trend oluşacak

Trend: Güç

- ▲ Aşırı satım bölgesinde, zayıf
- ▲ Aşırı alım bölgesinde, güçlü

Ortalamaya Dönüş: +2SD ve -2SD

- ▲ Son fiyat 60 günlük 2 standart sapmanın üzerinde, parite ortalamaya dönebilir, yön aşağı
- ▲ Son fiyat 60 günlük 2 standart sapmanın altında, parite ortalamaya dönebilir, yön yukarı

Fibonacci Oranları: 1 yıl ve 3 yıl

- 61% Son fiyat, belirtilen dönem içerisinde Fibonacci oranlarından %0, %38,2, %61.8 veya %100 seviyelerinden birine çok yakın. Destek veya direnç olabilir
- 100% 100%'e yakın seviyeler belirtilen dönemdeki en yüksek fiyata yakınlığı gösterirken, %0'a yakın seviyeler belirtilen dönemdeki en düşük fiyata yakınlığı ifade eder

SABİT GETİRİLİ MENKUL KIYMETLER VE FX MÜDÜRLÜĞÜ

Pınar Özyüksel	+ (90.212) 350 23 12	pozyuksel@isyatirim.com.tr
Seyran Onay	+ (90.212) 350 23 40	sonay@isyatirim.com.tr
Ceyhun Erdel	+ (90.212) 350 23 52	cerdel@isyatirim.com.tr
Kağan Yeşilova	+ (90.212) 350 22 86	kyesilova@isyatirim.com.tr
Güngör Aslan	+ (90.212) 350 24 32	gaslan@isyatirim.com.tr

Burada yer alan bilgiler İş Yatırım Menkul Değerler A.Ş. tarafından bilgilendirme amacı ile hazırlanmıştır. Yatırım bilgi, yorum ve tavsiyeleri yatırım danışmanlığı kapsamında değildir. Yatırım danışmanlığı hizmeti; aracı kurumlar, portföy yönetim şirketleri, mevduat kabul etmeyen bankalar ile müşteri arasında imzalanacak yatırım danışmanlığı sözleşmesi çerçevesinde sunulmaktadır. Burada yer alan yorum ve tavsiyeler, yorum ve tavsiyede bulunanların kişisel görüşlerine dayanmaktadır. Herhangi bir yatırım aracının alım-satım önerisi ya da getiri vaadi olarak yorumlanmamalıdır. Bu görüşler mali durumunuz ile risk ve getiri tercihlerinize uygun olmayabilir. Bu nedenle, sadece burada yer alan bilgilere dayanarak yatırım kararı verilmesi beklentilerinize uygun sonuçlar doğurmayabilir.

Burada yer alan fiyatlar, veriler ve bilgilerin tam ve doğru olduğu garanti edilemez; içerik, haber verilmeksizin değiştirilebilir. Tüm veriler, İş Yatırım Menkul Değerler A.Ş. tarafından güvenilir olduğuna inanılan kaynaklardan alınmıştır. Bu kaynakların kullanılması nedeni ile ortaya çıkabilecek hatalardan İş Yatırım Menkul Değerler A.Ş. sorumlu değildir. çıkabilecek hatalardan İş Yatırım Menkul Değerler A.Ş. sorumlu değildir.

Bu içeriğe ilişkin tüm telif hakları İş Yatırım Menkul Değerler A.Ş.'ye aittir. Bu içerik, açık iznimiz olmaksızın başkaları tarafından herhangi bir amaçla, kısmen veya tamamen çoğaltılamaz, dağıtılamaz, yayımlanamaz veya değiştirilemez.