

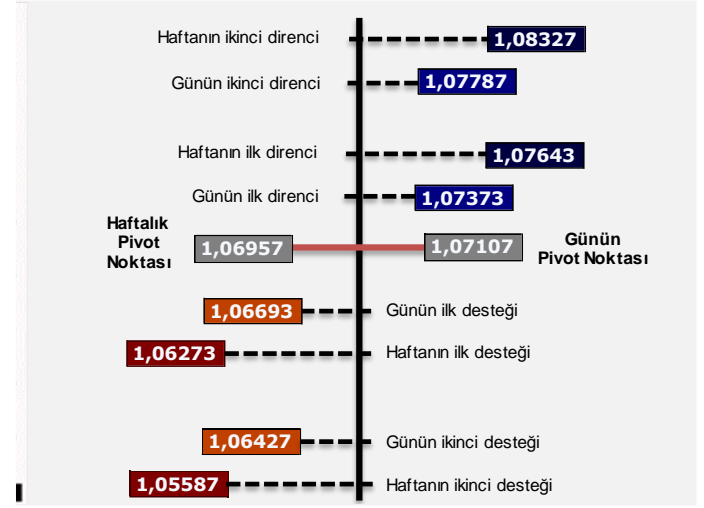
07.06.2022

- Enflasyon endişeleri, jeopolitik riskler ve resesyon beklentileri global piyasa fiyatlarında ağırlık kazanmaya başladı. Bunun neticesinde ABD 10 yıllıklar 3.044%, 2 yıllıklar ise 2.741% seviyesine yükseldi.
- Resesyondan kaynaklı risk iştahında azalma ve yükselen tahvil getirileri, güvenli liman olarak adlandırılan dolara olan ilgiyi arttırdı ve dolar diğer gelişmiş ülke para birimlerine karşı pozitif ayrıştı.
- Risken kaçınma isteği bütün gelişmekte olan ülke para birimlerinin dolara karşı değer kaybetmesine yol açtı. Japon Yen'i son 20 yılın en düşük seviyesine gerilerken Hindistan 2%-6% arası olan yıllık enflasyon hedefinin üzerine çıkmış durumda.

Bu hafta 40 baz puan faiz artırması beklenen Hindistan Merkez Bankası, global risklerin etkisiyle Rupiyi kontrol altına almakta zorlanan bir görüntü çiziyor. 76.50'deki haftalık direncini yukarı yönlü kıran USD/INR, uzun vadede teknik olarak 80.02 ve 82.00 seviyelerini test edebilir.

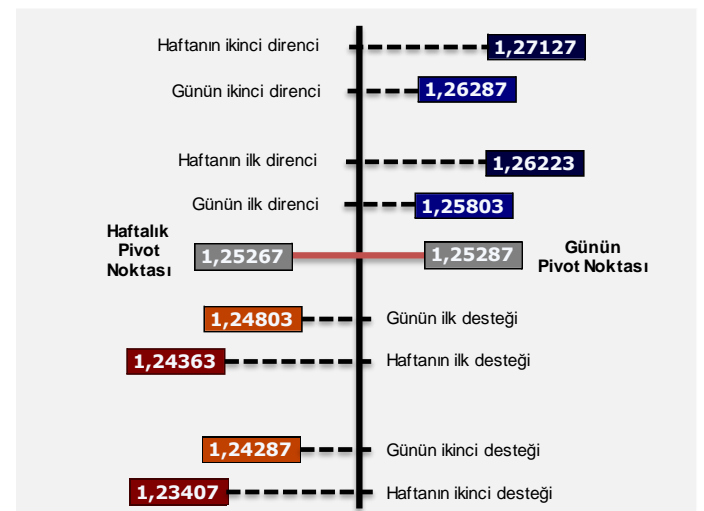
- Asya piyasalarının son seansta karışık seyretmesi ve hem Avrupa hem de ABD vadellilerin düşüşte olması, altında yeniden yukarı yönlü bir hareketi başlatabilir. 1860 ve 1905 seviyelerinde haftalık dirençleri bulunan XAU/USD'nin, 1812 seviyesinde ise haftalık desteği var.
- Ekonomik takvimde bugün İngiltere PMI, Kanada PMI ve ABD Kısa Vadeli Enerji Görünümü verileri yakından takip edilecek.

EUR/USD



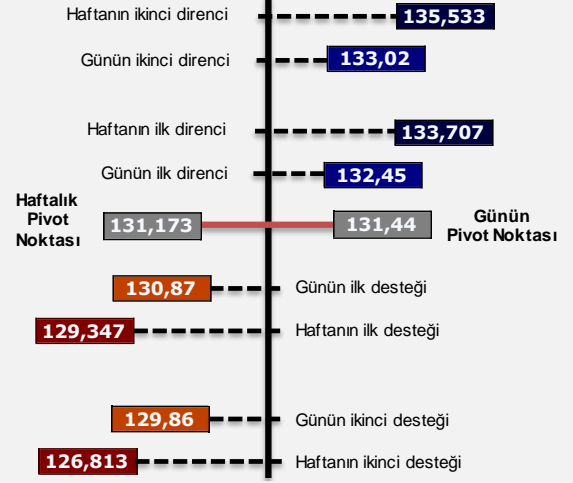
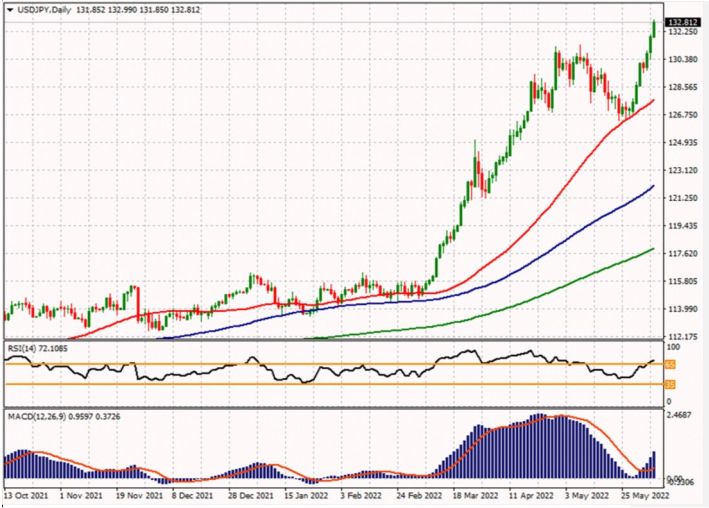
Son Fiyat	%Değişim	En yüksek	En Düşük	Ortalama	Ortalama	50 vs 200	ADX	RSI	+2SD	-2SD	FIBONACCI	
	5 gün	5 gün	5 gün	50 gün	200 gün	Yakın-Uzak	14 gün	14 gün	60 gün	60 gün	1 yıl	3 yıl
1,06880	-0,43%	1,07470	1,06500	1,07145	1,12254	-4,77%	17,30	51,19	1,11671	1,03604	17%	16%

GBP/USD



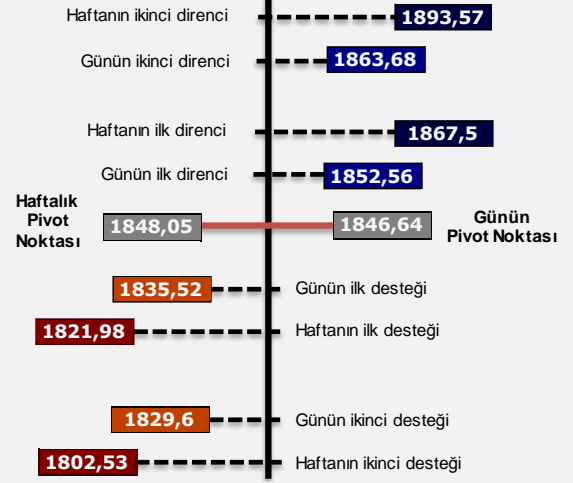
Son Fiyat	%Değişim	En yüksek	En Düşük	Ortalama	Ortalama	50 vs 200	ADX	RSI	+2SD	-2SD	FIBONACCI	
	5 gün	5 gün	5 gün	50 gün	200 gün	Yakın-Uzak	14 gün	14 gün	60 gün	60 gün	1 yıl	3 yıl
1,24800	-0,97%	1,25780	1,24800	1,26961	1,32931	-4,70%	20,44	45,62	1,34250	1,21197	14%	36%

USD/JPY



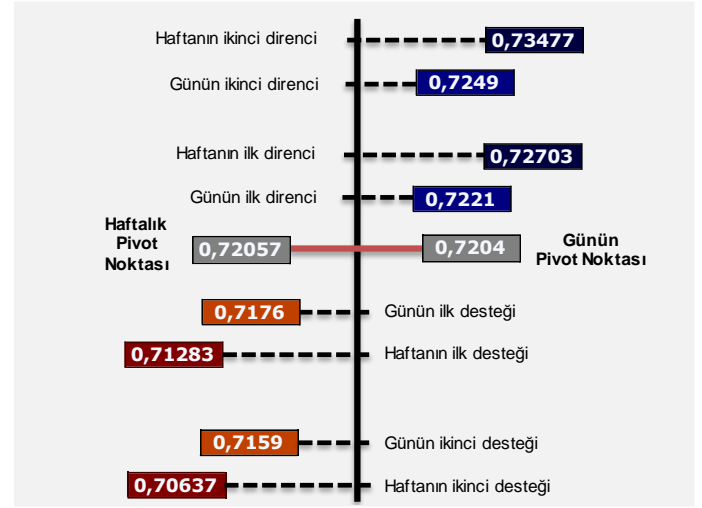
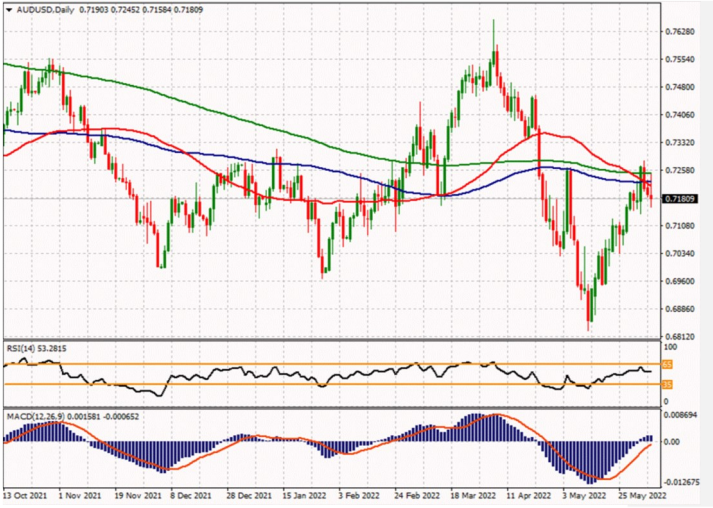
Son Fiyat	%Değişim	En yüksek	En Düşük	Ortalama	Ortalama	50 vs 200	ADX	RSI	+2SD	-2SD	FIBONACCI	
	5 gün	5 gün	5 gün	50 gün	200 gün	Yakın-Uzak	14 gün	14 gün	60 gün	60 gün	1 yıl	3 yıl
132,790	3,20%	132,790	129,840	127,648	117,563	7,90%	32,66	72,00	133,895	119,040	100%	100%

XAU/USD



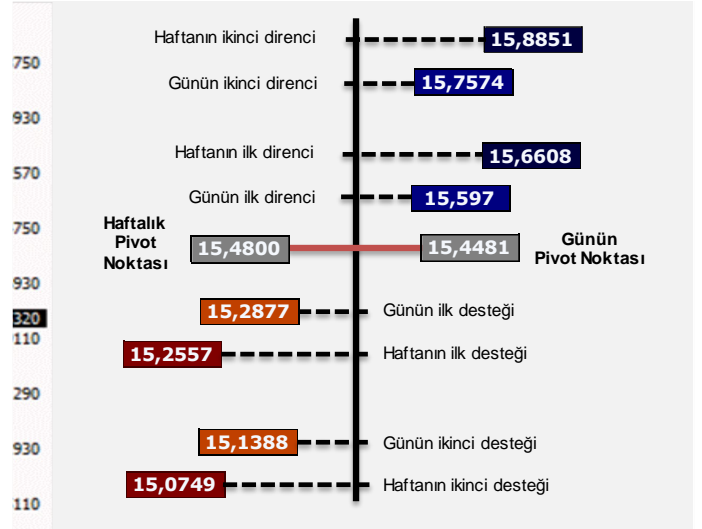
Son Fiyat	%Değişim	En yüksek	En Düşük	Ortalama	Ortalama	50 vs 200	ADX	RSI	+2SD	-2SD	FIBONACCI	
	5 gün	5 gün	5 gün	50 gün	200 gün	Yakın-Uzak	14 gün	14 gün	60 gün	60 gün	1 yıl	3 yıl
1842,21	0,26%	1868,58	1841,43	1890,08	1842,42	2,52%	15,01	44,33	1995,62	1799,26	36%	70%

 AUD/USD



Son Fiyat	%Değişim	En yüksek	En Düşük	Ortalama	Ortalama	50 vs 200	ADX	RSI	+2SD	-2SD	FIBONACCI	
	5 gün	5 gün	5 gün	50 gün	200 gün	Yakın-Uzak	14 gün	14 gün	60 gün	60 gün	1 yıl	3 yıl
0,71830	0,08%	0,72650	0,71750	0,72217	0,72571	-0,49%	▶ 17,75	▲ 53,40	0,76525	0,68547	36%	65%

 USD/ZAR

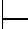



Son Fiyat	%Değişim	En yüksek	En Düşük	Ortalama	Ortalama	50 vs 200	ADX	RSI	+2SD	-2SD	FIBONACCI	
	5 gün	5 gün	5 gün	50 gün	200 gün	Yakın-Uzak	14 gün	14 gün	60 gün	60 gün	1 yıl	3 yıl
15,4495	-1,22%	15,5678	15,4366	15,4161	15,2779	0,90%	▶ 22,39	▲ 43,60	16,4811	14,1543	71%	36%



	Son Fiyat	%Değişim	En Yüksek	En Düşük	Ortalama	Ortalama	50 vs 200	ADX	RSI	+2SD	-2SD	FIBONACCI	
		5 gün	5 gün	5 gün	50 gün	200 gün	Yakın-Uzak	14 gün	14 gün	60 gün	60 gün	1 Yıl	3 Yıl
NZDUSD	0,64440	-0,60%	0,65590	0,64440	0,65899	0,68125	-3,38%	19,43	45,76	0,71091	0,61743	21%	43%
XAGUSD	21,943	0,51%	22,307	21,832	23,178	23,498	-1,38%	19,21	45,67	26,638	20,360	17%	58%
EURGBP	0,85644	0,36%	0,85826	0,85335	0,84409	0,84447	-0,05%	26,97	58,32	0,86064	0,82517	79%	27%
EURJPY	141,930	2,42%	141,930	138,580	136,733	131,750	3,64%	25,51	71,40	140,744	131,387	100%	100%
EURCHF	1,04199	1,56%	1,04199	1,02602	1,02928	1,04603	-1,63%	16,50	59,90	1,04774	1,01076	42%	33%
EURAUD	1,48791	0,25%	1,48791	1,47923	1,48413	1,54703	-4,24%	13,10	46,19	1,52476	1,44391	24%	11%
USDCAD	1,26010	-0,44%	1,26570	1,25700	1,27136	1,26611	0,41%	21,23	38,84	1,30017	1,23856	54%	23%
GBPCAD	1,57260	-0,53%	1,58100	1,57260	1,61397	1,68285	-4,27%	36,07	33,64	1,67530	1,56683	0%	0%
GBPJPY	165,716	1,99%	165,716	162,487	161,991	156,032	3,68%	18,96	65,49	166,961	155,888	90%	96%
EURTRY	17,94040	2,55%	17,94040	17,49410	16,38355	14,24525	13,05%	38,60	74,77	17,70803	15,02957	94%	96%
USDTRY	16,72610	2,00%	16,72610	16,39830	15,27533	12,74890	16,54%	43,66	85,97	16,54851	13,83972	100%	100%
AUDJPY	95,386	2,15%	95,386	93,379	92,146	85,298	7,43%	22,90	68,21	95,932	87,444	100%	100%
CADJPY	105,378	2,51%	105,378	102,801	100,404	92,851	7,52%	27,46	73,74	104,624	94,630	100%	100%
CHFJPY	136,208	0,80%	136,208	135,130	132,861	126,022	5,15%	31,53	69,40	137,063	127,370	100%	100%
GBPCHF	1,21660	1,16%	1,21660	1,20180	1,21944	1,23866	-1,58%	15,53	50,97	1,24100	1,20124	18%	49%
AUDCAD	0,90520	-0,32%	0,91330	0,90480	0,91789	0,91870	-0,09%	11,96	45,25	0,95145	0,88953	23%	43%
AUDCHF	0,70030	1,36%	0,70030	0,69090	0,69346	0,67650	2,45%	13,70	60,35	0,70639	0,68034	90%	86%

ŞEKİLLER, RENKLER VE ANLAMLARI



Teknik Seviyeler: Ortalama

-  Son fiyat belirtilen ortalamasının altında
-  Son fiyat belirtilen ortalamasının üzerinde

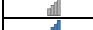

Teknik Seviyeler: Yakın-uzak

-  -5,00% 50 günlük ortalama, 200 günlük ortalamasının altında ve 200 günlük ortalamaya çok uzak
-  5,00% 50 günlük ortalama 200 günlük ortalamasının üzerinde ve 200 günlük ortalamadan çok uzak



Trend: ADX

-  2 haftadır belirli bir trendin içinde
-  2 haftadır bir trend oluşmadı veya mevcut bir trendten çıktı veya yeni bir trend oluşacak



Trend: Güç

-  Aşırı satım bölgesinde, zayıf
-  Aşırı alım bölgesinde, güçlü

Ortalamaya Dönüş: +2SD ve -2SD

-  Son fiyat 60 günlük 2 standart sapmanın üzerinde, parite ortalamaya dönebilir, yön aşağı
-  Son fiyat 60 günlük 2 standart sapmanın altında, parite ortalamaya dönebilir, yön yukarı

Fibonacci Oranları: 1 yıl ve 3 yıl

-  61% Son fiyat, belirtilen dönem içerisinde Fibonacci oranlarından %, %38,2, %61.8 veya %100 seviyelerinden birine çok yakın. Destek veya direnç olabilir
-  100% 100%'e yakın seviyeler belirtilen dönemdeki en yüksek fiyata yakınlığı gösterirken, %0'a yakın seviyeler belirtilen dönemdeki en düşük fiyata yakınlığı ifade eder

SABİT GETİRİLİ MENKUL KIYMETLER VE FX MÜDÜRLÜĞÜ

Pınar Özyüksel	+ (90.212) 350 23 12	pozyuksel@isyatirim.com.tr
Seyran Onay	+ (90.212) 350 23 40	sonay@isyatirim.com.tr
Ceyhun Erdel	+ (90.212) 350 23 52	cerdel@isyatirim.com.tr
Kağan Yeşilova	+ (90.212) 350 22 86	kyesilova@isyatirim.com.tr
Güngör Aslan	+ (90.212) 350 24 32	gaslan@isyatirim.com.tr

Burada yer alan bilgiler İş Yatırım Menkul Değerler A.Ş. tarafından bilgilendirme amacı ile hazırlanmıştır. Yatırım bilgi, yorum ve tavsiyeleri yatırım danışmanlığı kapsamında değildir. Yatırım danışmanlığı hizmeti; aracı kurumlar, portföy yönetim şirketleri, mevduat kabul etmeyen bankalar ile müşteri arasında imzalanacak yatırım danışmanlığı sözleşmesi çerçevesinde sunulmaktadır. Burada yer alan yorum ve tavsiyeler, yorum ve tavsiyede bulunanların kişisel görüşlerine dayanmaktadır. Herhangi bir yatırım aracının alım-satım önerisi ya da getiri vaadi olarak yorumlanmamalıdır. Bu görüşler mali durumunuz ile risk ve getiri tercihlerinize uygun olmayabilir. Bu nedenle, sadece burada yer alan bilgilere dayanarak yatırım kararı verilmesi beklentilerinize uygun sonuçlar doğurmayabilir.

Burada yer alan fiyatlar, veriler ve bilgilerin tam ve doğru olduğu garanti edilemez; içerik, haber verilmeksizin değiştirilebilir. Tüm veriler, İş Yatırım Menkul Değerler A.Ş. tarafından güvenilir olduğuna inanılan kaynaklardan alınmıştır. Bu kaynakların kullanılması nedeni ile ortaya çıkabilecek hatalardan İş Yatırım Menkul Değerler A.Ş. sorumlu değildir. çıkabilecek hatalardan İş Yatırım Menkul Değerler A.Ş. sorumlu değildir.

Bu içeriğe ilişkin tüm telif hakları İş Yatırım Menkul Değerler A.Ş.'ye aittir. Bu içerik, açık iznimiz olmaksızın başkaları tarafından herhangi bir amaçla, kısmen veya tamamen çoğaltılamaz, dağıtılamaz, yayımlanamaz veya değiştirilemez..