

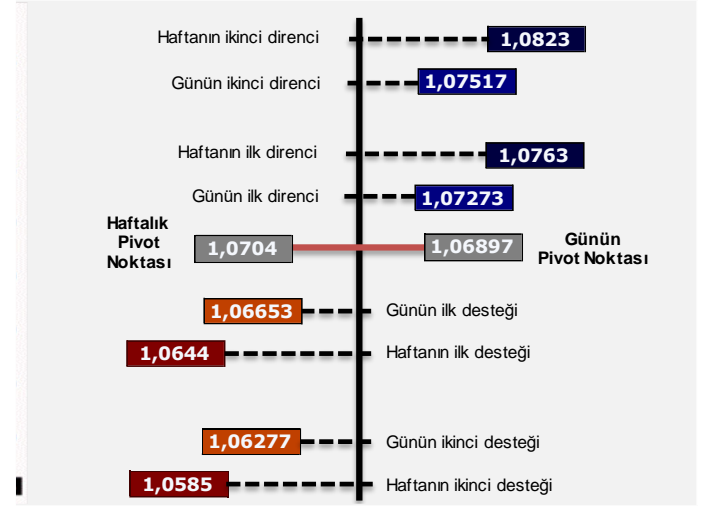
08.06.2022

- Petrol fiyatlarındaki yükseliş ve artan enerji maliyetleri, sıkı para politikasını destekleyen temel etkenler olarak piyasa fiyatlamalarında rol oynuyor. ABD 10 yıllıkları dünkü yükselişinin ardından bugün de 3%'ün üzerinde kalmaya devam ederken 2 yıllıklar ise 2.750 seviyesinde seyrediyor.
- Perşembe günü açıklanacak olan AMB faiz kararı öncesi dolar, G10 para birimlerine karşı güçlenmeye devam ediyor. Goldman analistlerinin yayımladığı raporda, çift haneli enflasyon rakamlarının görülmesinin şu anki küresel koşullarda mümkün olduğu ve çok daha sıkı bir para politikasının uygulanabileceği vurgulandı.
- Yüksek enflasyon baskısı, Asya bölgesi para birimlerinin dolara karşı değer kaybetmesine neden oldu. Rus Rublesi, gelişmekte olan ülke para birimlerine karşı artan

petrol ve enerji fiyatlarının etkisiyle pozitif ayrıştı. 60.68 seviyesindeki haftalık desteğinin biraz üzerinde seyreden USD/RUB, aşağı yönlü bir hareket durumunda 56.25 seviyesinde haftalık desteğe sahip. Paritenin direnci ise 70.10 seviyesinde.

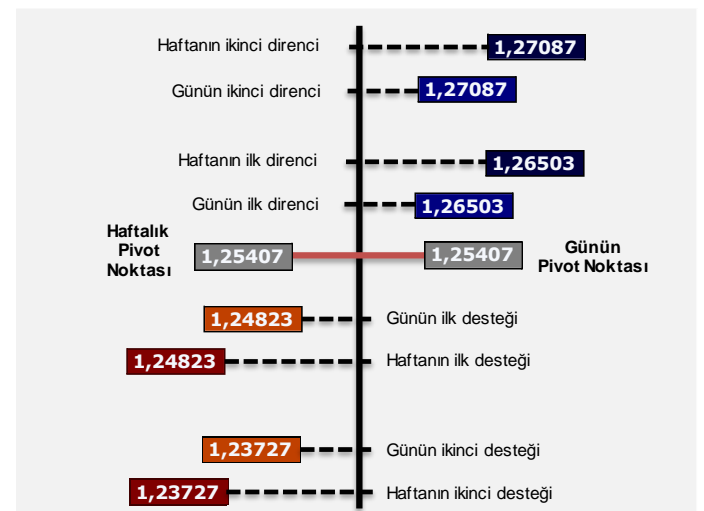
- Asya piyasaları son işlem gününü pozitif kapatırken ABD ve Avrupa vadeli enflasyon endişesinin etkisiyle negatif görünümde. Karışık seyrer nedeniyle XAU/USD, 1840-1855 bandında yatay seyrere devam ediyor.
- Ekonomik takvimde bugün ABD Ham Petrol Stokları ve İngiltere PMI verileri yakından takip edilecek

EUR/USD



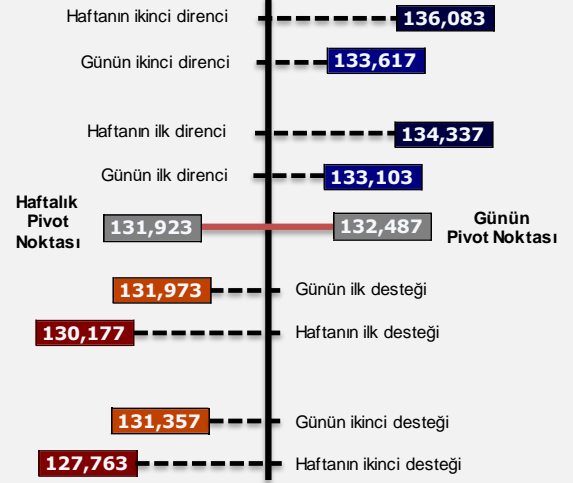
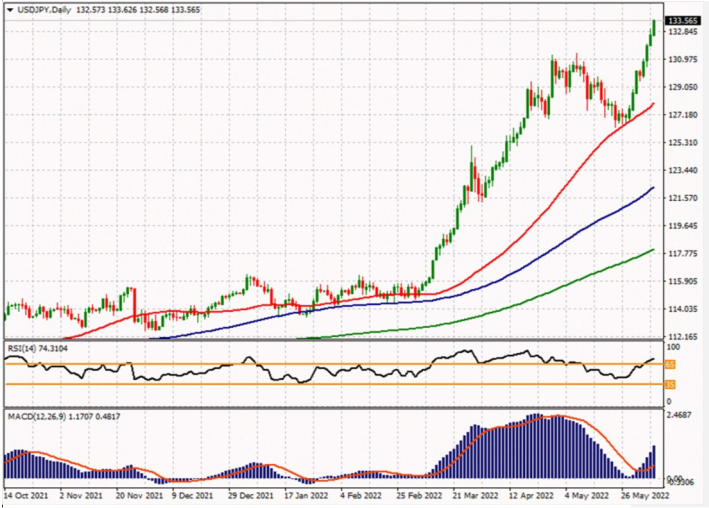
Son Fiyat	%Değişim	En yüksek	En Düşük	Ortalama	Ortalama	50 vs 200	ADX	RSI	+2SD	-2SD	FIBONACCI	
	5 gün	5 gün	5 gün	50 gün	200 gün	Yakın-Uzak	14 gün	14 gün	60 gün	60 gün	1 yıl	3 yıl
1,06910	0,38%	1,07470	1,06910	1,07071	1,12199	-4,79%	16,53	51,39	1,11601	1,03591	17%	16%

GBP/USD



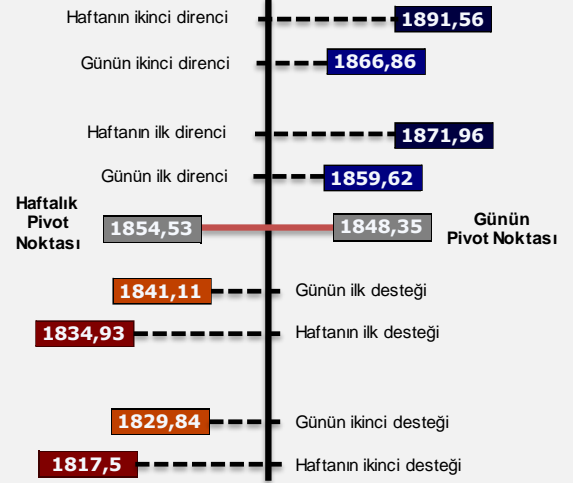
Son Fiyat	%Değişim	En yüksek	En Düşük	Ortalama	Ortalama	50 vs 200	ADX	RSI	+2SD	-2SD	FIBONACCI	
	5 gün	5 gün	5 gün	50 gün	200 gün	Yakın-Uzak	14 gün	14 gün	60 gün	60 gün	1 yıl	3 yıl
1,25460	0,47%	1,25920	1,24880	1,26876	1,32877	-4,73%	20,21	48,97	1,34147	1,21173	17%	39%

USD/JPY

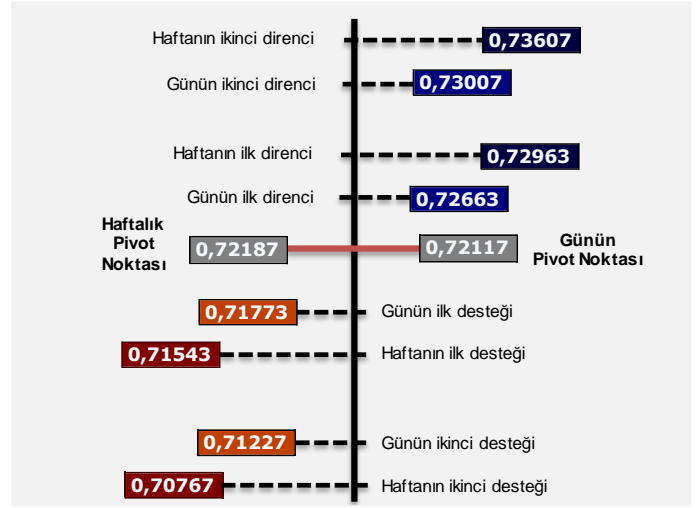
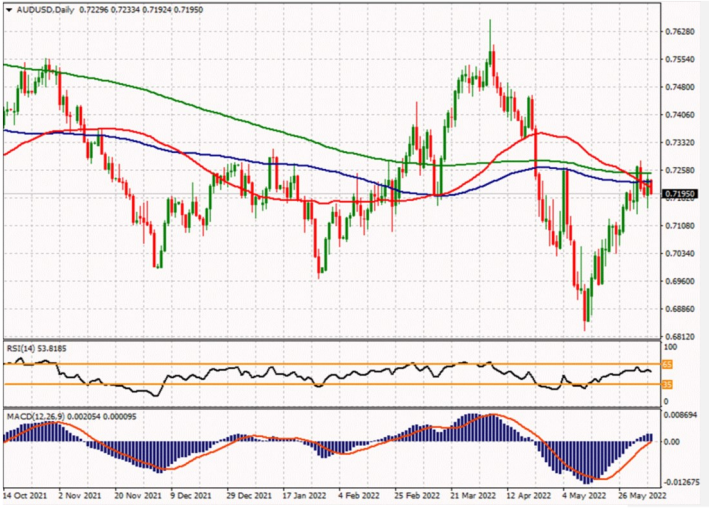


Son Fiyat	%Değişim	En yüksek	En Düşük	Ortalama	Ortalama	50 vs 200	ADX	RSI	+2SD	-2SD	FIBONACCI	
	5 gün	5 gün	5 gün	50 gün	200 gün	Yakın-Uzak	14 gün	14 gün	60 gün	60 gün	1 yıl	3 yıl
133,610	2,67%	133,610	129,840	127,854	117,679	7,96%	33,90	74,39	134,044	119,386	100%	100%

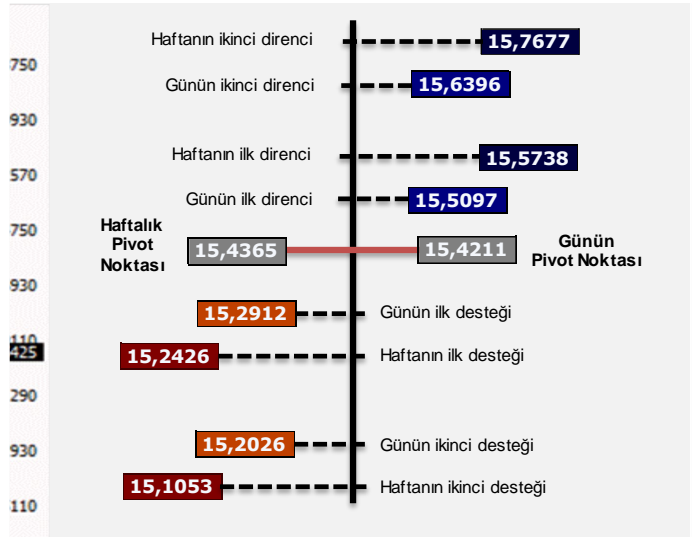
XAU/USD



Son Fiyat	%Değişim	En yüksek	En Düşük	Ortalama	Ortalama	50 vs 200	ADX	RSI	+2SD	-2SD	FIBONACCI	
	5 gün	5 gün	5 gün	50 gün	200 gün	Yakın-Uzak	14 gün	14 gün	60 gün	60 gün	1 yıl	3 yıl
1849,63	0,16%	1868,58	1841,43	1888,91	1842,65	2,45%	14,36	46,86	1994,93	1798,04	38%	71%



Son Fiyat	%Değişim	En yüksek	En Düşük	Ortalama	Ortalama	50 vs 200	ADX	RSI	+2SD	-2SD	FIBONACCI	
	5 gün	5 gün	5 gün	50 gün	200 gün	Yakın-Uzak	14 gün	14 gün	60 gün	60 gün	1 yıl	3 yıl
0,71890	0,20%	0,72650	0,71890	0,72164	0,72567	-0,56%	17,74	53,30	0,76529	0,68557	37%	65%



Son Fiyat	%Değişim	En yüksek	En Düşük	Ortalama	Ortalama	50 vs 200	ADX	RSI	+2SD	-2SD	FIBONACCI	
	5 gün	5 gün	5 gün	50 gün	200 gün	Yakın-Uzak	14 gün	14 gün	60 gün	60 gün	1 yıl	3 yıl
15,3431	-1,44%	15,5482	15,3431	15,4305	15,2816	0,97%	22,65	40,46	16,4822	14,1586	67%	34%

	Son Fiyat	%Değişim	En yüksek	En Düşük	Ortalama	Ortalama	50 vs 200	ADX	RSI	+2SD	-2SD	FIBONACCI	
		5 gün	5 gün	5 gün	50 gün	200 gün	Yakın-Uzak	14 gün	14 gün	60 gün	60 gün	1 Yıl	3 Yıl
NZDUSD	0,64490	-1,68%	0,65590	0,64490	0,65813	0,68097	-3,47%	18,63	45,99	0,71048	0,61695	22%	43%
XAGUSD	22,052	-1,14%	22,307	21,926	23,130	23,490	-1,55%	17,85	47,11	26,588	20,326	19%	59%
EURGBP	0,85222	0,25%	0,85826	0,85040	0,84408	0,84441	-0,04%	25,15	53,31	0,86065	0,82537	68%	23%
EURJPY	142,850	2,36%	142,850	139,550	136,863	131,815	3,69%	27,71	73,74	140,969	131,596	100%	100%
EURCHF	1,04396	1,44%	1,04396	1,02918	1,02949	1,04585	-1,59%	16,52	61,59	1,04829	1,01061	44%	34%
EURAUD	1,48711	0,53%	1,48737	1,47923	1,48417	1,54635	-4,19%	13,72	46,64	1,52281	1,44443	24%	11%
USDCAD	1,25470	0,18%	1,25940	1,25320	1,27132	1,26604	0,42%	22,42	35,63	1,30005	1,23774	48%	21%
GBPCAD	1,57410	0,44%	1,58100	1,57280	1,61286	1,68207	-4,29%	36,90	34,65	1,67371	1,56563	1%	1%
GBPJPY	167,623	2,65%	167,623	163,303	162,147	156,119	3,72%	21,22	69,80	167,177	156,151	100%	100%
EURTRY	18,33710	3,14%	18,33710	17,66880	16,42709	14,28789	13,02%	39,45	79,14	17,83953	14,97325	98%	99%
USDTRY	17,09260	3,78%	17,09260	16,44680	15,32508	12,79275	16,52%	42,89	89,39	16,66910	13,79888	100%	100%
AUDJPY	96,058	1,81%	96,058	94,311	92,230	85,378	7,43%	24,50	70,29	95,942	87,810	100%	100%
CADJPY	106,490	3,10%	106,490	103,288	100,572	92,949	7,58%	29,55	76,65	104,861	94,860	100%	100%
CHFJPY	136,833	0,97%	136,833	135,517	132,958	126,105	5,15%	33,15	71,63	137,087	127,714	100%	100%
GBPCHF	1,22500	1,69%	1,22500	1,20180	1,21972	1,23853	-1,54%	15,04	56,09	1,24103	1,20139	29%	54%
AUDCAD	0,90200	1,24%	0,91330	0,90200	0,91720	0,91860	-0,15%	11,50	42,41	0,95152	0,88896	17%	41%
AUDCHF	0,70200	0,85%	0,70400	0,69320	0,69359	0,67668	2,44%	14,73	60,67	0,70652	0,68115	93%	87%

ŞEKİLLER, RENKLER VE ANLAMLARI

Teknik Seviyeler: Ortalama

- Son fiyat belirtilen ortalamasının altında
- Son fiyat belirtilen ortalamasının üzerinde

Teknik Seviyeler: Yakın-uzak

- 5,00% 50 günlük ortalama, 200 günlük ortalamasının altında ve 200 günlük ortalamaya çok uzak
- 5,00% 50 günlük ortalama 200 günlük ortalamasının üzerinde ve 200 günlük ortalamadan çok uzak

Trend: ADX

- 2 haftadır belirli bir trendin içinde
- 2 haftadır bir trend oluşmadı veya mevcut bir trendten çıktı veya yeni bir trend oluşacak

Trend: Güç

- Aşırı satım bölgesinde, zayıf
- Aşırı alım bölgesinde, güçlü

Ortalamaya Dönüş: +2SD ve -2SD

- Son fiyat 60 günlük 2 standart sapmanın üzerinde, parite ortalamaya dönebilir, yön aşağı
- Son fiyat 60 günlük 2 standart sapmanın altında, parite ortalamaya dönebilir, yön yukarı

Fibonacci Oranları: 1 yıl ve 3 yıl

- 61% Son fiyat, belirtilen dönem içerisinde Fibonacci oranlarından %0, %38,2, %61,8 veya %100 seviyelerinden birine çok yakın. Destek veya direnç olabilir
- 100% 100%'e yakın seviyeler belirtilen dönemdeki en yüksek fiyata yakınlığı gösterirken, %0'a yakın seviyeler belirtilen dönemdeki en düşük fiyata yakınlığı ifade eder

SABİT GETİRİLİ MENKUL KIYMETLER VE FX MÜDÜRLÜĞÜ

Pınar Özyüksel	+ (90.212) 350 23 12	pozyuksel@isyatirim.com.tr
Seyran Onay	+ (90.212) 350 23 40	sonay@isyatirim.com.tr
Ceyhun Erdel	+ (90.212) 350 23 52	cerdel@isyatirim.com.tr
Kağan Yeşilova	+ (90.212) 350 22 86	kyesilova@isyatirim.com.tr
Güngör Aslan	+ (90.212) 350 24 32	gaslan@isyatirim.com.tr

Burada yer alan bilgiler İş Yatırım Menkul Değerler A.Ş. tarafından bilgilendirme amacı ile hazırlanmıştır. Yatırım bilgi, yorum ve tavsiyeleri yatırım danışmanlığı kapsamında değildir. Yatırım danışmanlığı hizmeti; aracı kurumlar, portföy yönetim şirketleri, mevduat kabul etmeyen bankalar ile müşteri arasında imzalanacak yatırım danışmanlığı sözleşmesi çerçevesinde sunulmaktadır. Burada yer alan yorum ve tavsiyeler, yorum ve tavsiyede bulunanların kişisel görüşlerine dayanmaktadır. Herhangi bir yatırım aracının alım-satım önerisi ya da getiri vaadi olarak yorumlanmamalıdır. Bu görüşler mali durumunuz ile risk ve getiri tercihlerinize uygun olmayabilir. Bu nedenle, sadece burada yer alan bilgilere dayanarak yatırım kararı verilmesi beklentilerinize uygun sonuçlar doğurmayabilir.

Burada yer alan fiyatlar, veriler ve bilgilerin tam ve doğru olduğu garanti edilemez; içerik, haber verilmeksizin değiştirilebilir. Tüm veriler, İş Yatırım Menkul Değerler A.Ş. tarafından güvenilir olduğuna inanılan kaynaklardan alınmıştır. Bu kaynakların kullanılması nedeni ile ortaya çıkabilecek hatalardan İş Yatırım Menkul Değerler A.Ş. sorumlu değildir. çıkabilecek hatalardan İş Yatırım Menkul Değerler A.Ş. sorumlu değildir.

Bu içeriğe ilişkin tüm telif hakları İş Yatırım Menkul Değerler A.Ş.'ye aittir. Bu içerik, açık iznimiz olmaksızın başkaları tarafından herhangi bir amaçla, kısmen veya tamamen çoğaltılamaz, dağıtılamaz, yayımlanamaz veya değiştirilemez.