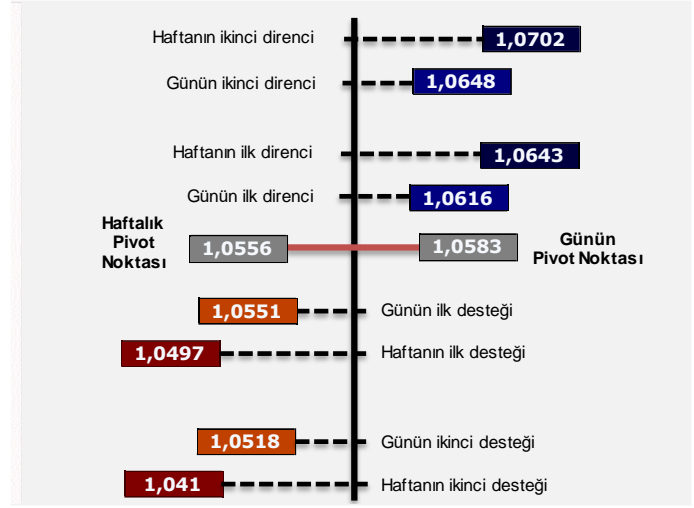


30.06.2022

- Yıllık olarak düzenlenen Avrupa Merkez Bankası forumu geçtiğimiz gün düzenlendi. Ardından yapılan açıklamalarda artık yeni enflasyon rejimi oluştuğu ve eskisi gibi düşük seviyelerde enflasyon hedeflerinin çok mümkün olmadığı vurgulandı. Bununla birlikte resesyon konusunda yapılan açıklamalar, resesyonun beklendiği kadar sert olmayacağı yönünde. Bu haberlerin ardından ABD 10 yıllıkları 3.5 baz puanlık düşüşle 3.054 seviyesine, 2 yıllıklar ise 4.5 baz puanlık düşüşle 2.994 seviyelerine geriledi.
- Resesyon korkusunun gevşemesi, doların güçlenmesini sağladı. EUR/USD paritesi 1.03980 seviyesindeki günlük desteğine geriledi. Paritenin 1.05789 seviyesinde günlük direnci bulunuyor.

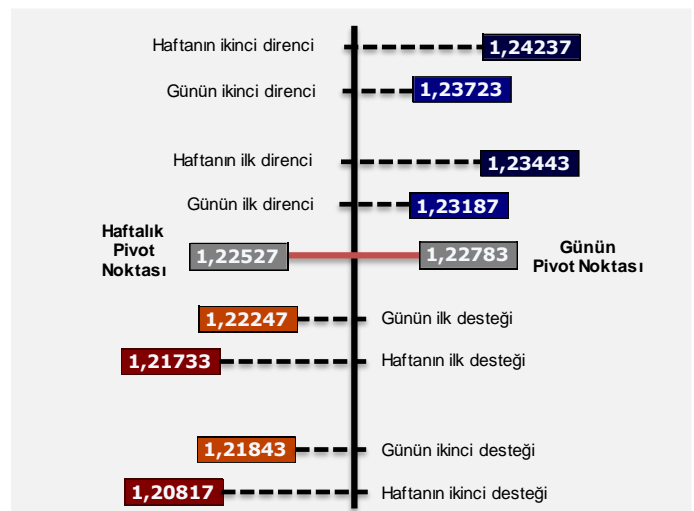
- Çin borsalarının azalan Covid kısıtlamalarının ardından yeniden yükselişe geçmesi sonrası Asya para birimleri, diğer gelişmekte olan ülke para birimlerine karşı pozitif ayrıştı.
- Artan risk iştahı ve değerli metallerin ciddi düşüş göstermesi, altını negatif etkiledi ve XAU/USD paritesi 1815 seviyelerine geriledi. 1810-1830 noktaları temel destek direnç noktaları olarak öne çıkarken, parite üzerinde enflasyon verilerinin büyük etki göstermesi bekleniyor
- Ekonomik takvimde bugün İngiltere GSYİH, ABD İşsizlik Haklarından Yararlanma Başvuruları, Kanada GSYİH ve Almanya İşsizlik Oranı Değişimi verileri takip edilecek.

## EUR/USD

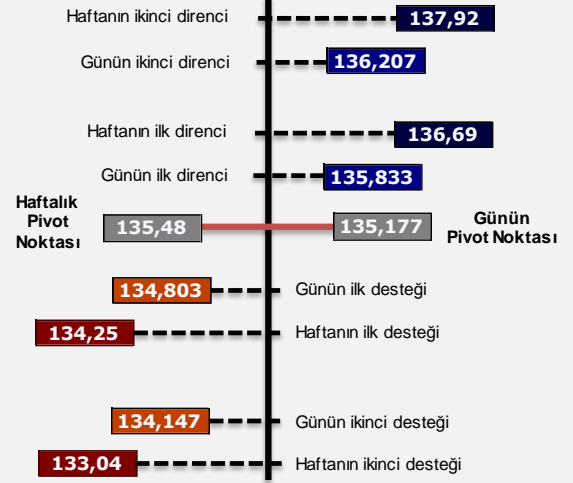
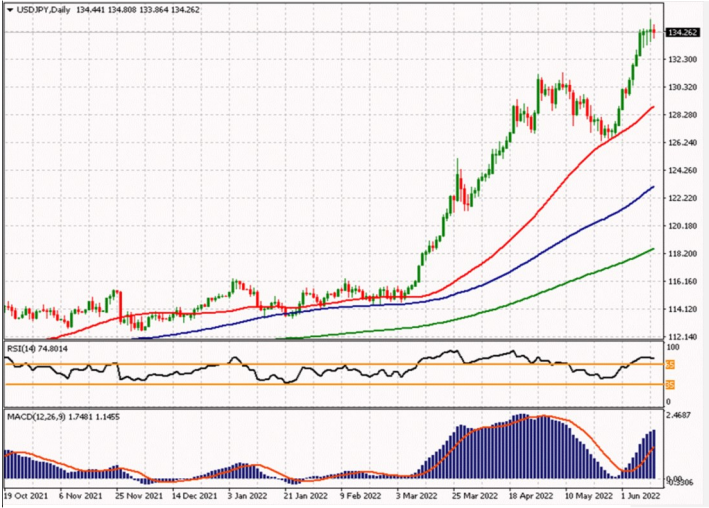


Son Fiyat	%Değişim	En yüksek	En Düşük	Ortalama	Ortalama	50 vs 200	ADX	RSI	+2SD	-2SD	FIBONACCI	
	5 gün	5 gün	5 gün	50 gün	200 gün	Yakın-Uzak	14 gün	14 gün	60 gün	60 gün	1 yıl	3 yıl
1,03930	-1,24%	1,05840	1,03930	1,05824	1,11168	-5,05%	21,40	37,51	1,09135	1,03363	1%	1%

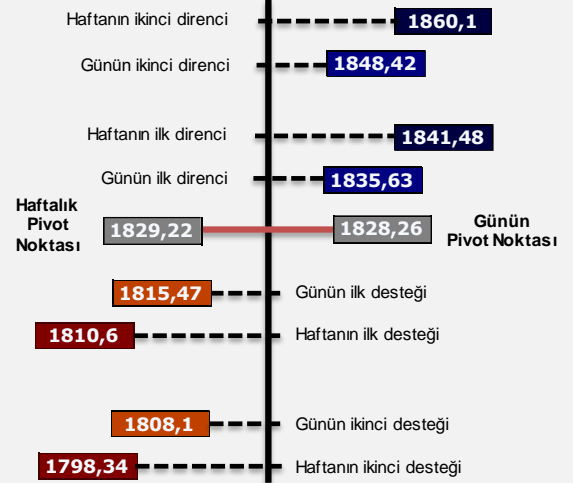
## GBP/USD



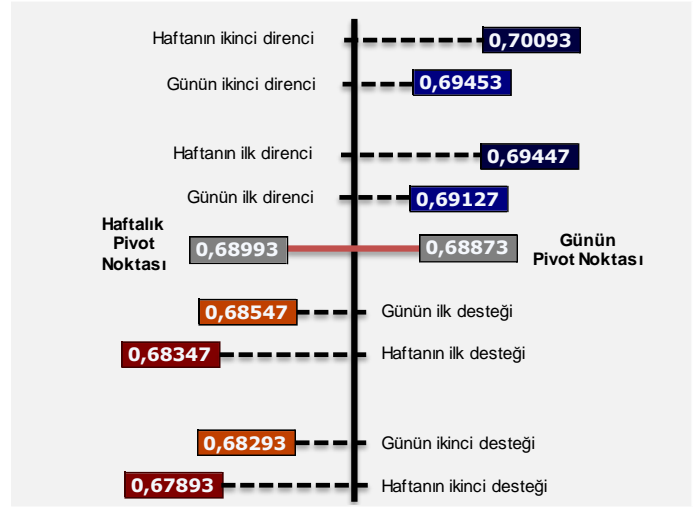
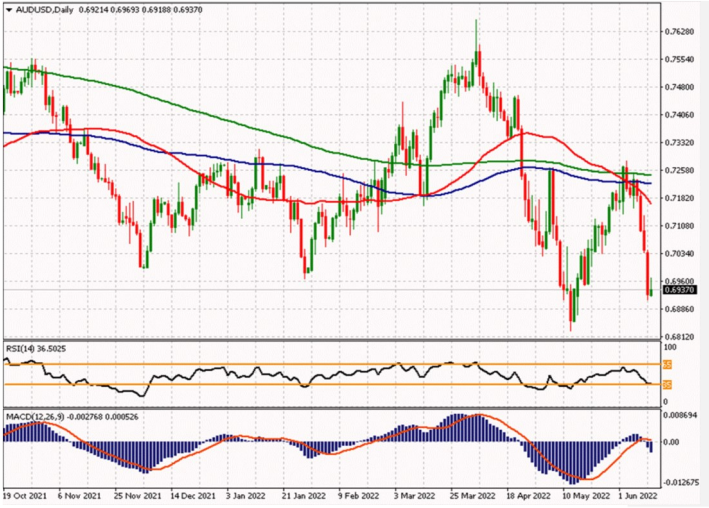
Son Fiyat	%Değişim	En yüksek	En Düşük	Ortalama	Ortalama	50 vs 200	ADX	RSI	+2SD	-2SD	FIBONACCI	
	5 gün	5 gün	5 gün	50 gün	200 gün	Yakın-Uzak	14 gün	14 gün	60 gün	60 gün	1 yıl	3 yıl
1,21090	-1,23%	1,22680	1,21090	1,24248	1,31643	-5,95%	31,41	36,96	1,31179	1,19355	6%	23%

**USD/JPY**


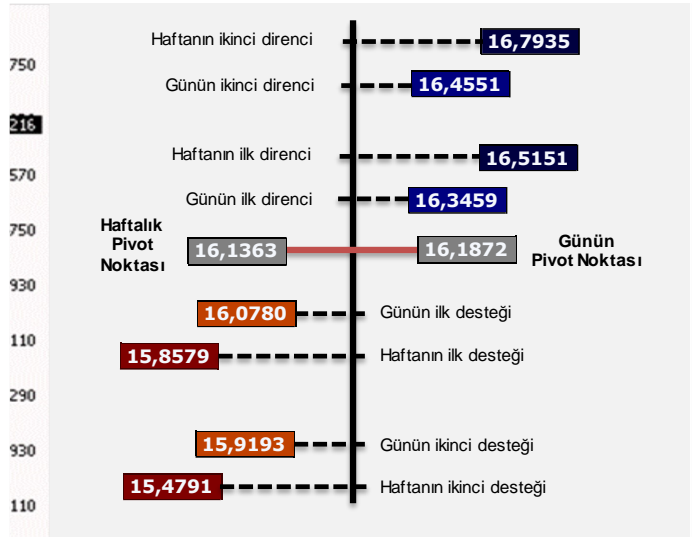
Son Fiyat	%Değişim	En yüksek	En Düşük	Ortalama	Ortalama	50 vs 200	ADX	RSI	+2SD	-2SD	FIBONACCI	
	5 gün	5 gün	5 gün	50 gün	200 gün	Yakın-Uzak	14 gün	14 gün	60 gün	60 gün	1 yıl	3 yıl
136,170	0,90%	136,590	135,230	131,105	119,699	8,70%	32,08	63,77	137,231	123,331	98%	99%

**XAU/USD**


Son Fiyat	%Değişim	En yüksek	En Düşük	Ortalama	Ortalama	50 vs 200	ADX	RSI	+2SD	-2SD	FIBONACCI	
	5 gün	5 gün	5 gün	50 gün	200 gün	Yakın-Uzak	14 gün	14 gün	60 gün	60 gün	1 yıl	3 yıl
1804,85	-0,98%	1826,88	1804,85	1851,89	1845,93	0,32%	8,74	38,63	1970,06	1769,70	24%	61%



Son Fiyat	%Değişim	En yüksek	En Düşük	Ortalama	Ortalama	50 vs 200	ADX	RSI	+2SD	-2SD	FIBONACCI	
	5 gün	5 gün	5 gün	50 gün	200 gün	Yakın-Uzak	14 gün	14 gün	60 gün	60 gün	1 yıl	3 yıl
0,68820	-0,22%	0,69450	0,68800	0,70566	0,72257	-2,40%	▶ 24,13	▲ 39,29	0,74745	0,67595	4%	51%



Son Fiyat	%Değişim	En yüksek	En Düşük	Ortalama	Ortalama	50 vs 200	ADX	RSI	+2SD	-2SD	FIBONACCI	
	5 gün	5 gün	5 gün	50 gün	200 gün	Yakın-Uzak	14 gün	14 gün	60 gün	60 gün	1 yıl	3 yıl
16,3780	2,61%	16,3780	15,8019	15,8385	15,4035	2,75%	▶ 14,37	▲ 64,99	16,6329	14,6706	100%	52%

	Son Fiyat	%Değişim	En Yüksek	En Düşük	Ortalama	Ortalama	50 vs 200	ADX	RSI	+2SD	-2SD	FIBONACCI	
		5 gün	5 gün	5 gün	50 gün	200 gün	Yakın-Uzak	14 gün	14 gün	60 gün	60 gün	1 Yıl	3 Yıl
NZDUSD	0,62210	-1,57%	0,63200	0,62210	0,64050	0,67468	-5,34%	26,18	36,49	0,68450	0,60957	1%	30%
XAGUSD	20,448	-3,39%	21,165	20,448	21,964	23,308	-6,12%	19,49	33,77	25,476	19,548	0%	49%
EURGBP	0,85827	-0,20%	0,86333	0,85827	0,85185	0,84462	0,85%	36,83	52,06	0,86923	0,82765	76%	28%
EURJPY	141,520	-0,89%	143,390	141,520	138,732	132,805	4,27%	24,28	52,60	144,100	132,691	87%	92%
EURCHF	0,99573	-1,52%	1,01204	0,99573	1,02984	1,04056	-1,04%	26,89	24,96	1,05289	1,00319	0%	0%
EURAUD	1,51012	-0,60%	1,52731	1,51012	1,49985	1,53870	-2,59%	16,24	51,40	1,53395	1,45275	35%	16%
USDCAD	1,29200	0,23%	1,29200	1,28750	1,28218	1,26791	1,11%	23,98	55,59	1,30845	1,24847	83%	36%
GBPCAD	1,56450	-1,14%	1,58250	1,56370	1,59310	1,66872	-4,75%	25,30	39,39	1,65112	1,55156	5%	4%
GBPJPY	164,888	-0,56%	166,158	164,888	162,849	157,235	3,45%	14,37	51,71	168,711	157,520	82%	92%
EURTRY	17,35500	-2,73%	17,84200	17,35500	17,04617	14,92400	12,45%	36,83	41,73	18,84497	14,87321	87%	91%
USDTRY	16,67850	-1,46%	16,92580	16,55730	16,08620	13,48016	16,20%	53,33	48,82	17,85682	13,84700	93%	94%
AUDJPY	93,713	-0,19%	94,027	93,713	92,492	86,441	6,54%	12,33	51,62	96,376	88,977	84%	92%
CADJPY	105,393	0,46%	105,917	104,915	102,256	94,389	7,69%	19,61	57,53	106,627	97,182	93%	95%
CHFJPY	142,121	0,69%	143,031	141,145	134,753	127,695	5,24%	42,82	68,74	141,801	127,513	96%	97%
GBPCHF	1,16020	-1,38%	1,17640	1,15760	1,20909	1,23208	-1,90%	35,91	27,15	1,25128	1,17247	2%	19%
AUDCAD	0,88920	-0,75%	0,89590	0,88700	0,90473	0,91596	-1,24%	14,23	38,49	0,93788	0,88153	4%	34%
AUDCHF	0,65940	-0,78%	0,66460	0,65710	0,68667	0,67661	1,46%	30,23	32,08	0,71285	0,66406	27%	61%

## ŞEKİLLER, RENKLER VE ANLAMLARI

## Teknik Seviyeler: Ortalama

- Son fiyat belirtilen ortalamasının altında
- Son fiyat belirtilen ortalamasının üzerinde

## Teknik Seviyeler: Yakın-uzak

- -5,00% 50 günlük ortalama, 200 günlük ortalamasının altında ve 200 günlük ortalamaya çok uzak
- 5,00% 50 günlük ortalama 200 günlük ortalamasının üzerinde ve 200 günlük ortalamadan çok uzak

## Trend: ADX

- ▶ 2 haftadır belirli bir trendin içinde
- ▶ 2 haftadır bir trend oluşmadı veya mevcut bir trendten çıktı veya yeni bir trend oluşacak

## Trend: Güç

- ▲ Aşırı satım bölgesinde, zayıf
- ▲ Aşırı alım bölgesinde, güçlü

## Ortalamaya Dönüş: +2SD ve -2SD

- ▲ Son fiyat 60 günlük 2 standart sapmanın üzerinde, parite ortalamaya dönebilir, yön aşağı
- ▲ Son fiyat 60 günlük 2 standart sapmanın altında, parite ortalamaya dönebilir, yön yukarı

## Fibonacci Oranları: 1 yıl ve 3 yıl

- 61% Son fiyat, belirtilen dönem içerisinde Fibonacci oranlarından %, %38,2, %61,8 veya %100 seviyelerinden birine çok yakın. Destek veya direnç olabilir
- 100% 100%'e yakın seviyeler belirtilen dönemdeki en yüksek fiyata yakınlığı gösterirken, %0'a yakın seviyeler belirtilen dönemdeki en düşük fiyata yakınlığı ifade eder

## SABİT GETİRİLİ MENKUL KIYMETLER VE FX MÜDÜRLÜĞÜ

Pınar Özyüksel	+ (90.212) 350 23 12	<a href="mailto:pozyuksel@isyatirim.com.tr">pozyuksel@isyatirim.com.tr</a>
Seyran Onay	+ (90.212) 350 23 40	<a href="mailto:sonay@isyatirim.com.tr">sonay@isyatirim.com.tr</a>
Ceyhun Erdel	+ (90.212) 350 23 52	<a href="mailto:cerdel@isyatirim.com.tr">cerdel@isyatirim.com.tr</a>
Kağan Yeşilova	+ (90.212) 350 22 86	<a href="mailto:kyesilova@isyatirim.com.tr">kyesilova@isyatirim.com.tr</a>
Güngör Aslan	+ (90.212) 350 24 32	<a href="mailto:gaslan@isyatirim.com.tr">gaslan@isyatirim.com.tr</a>

Burada yer alan bilgiler İş Yatırım Menkul Değerler A.Ş. tarafından bilgilendirme amacı ile hazırlanmıştır. Yatırım bilgi, yorum ve tavsiyeleri yatırım danışmanlığı kapsamında değildir. Yatırım danışmanlığı hizmeti; aracı kurumlar, portföy yönetim şirketleri, mevduat kabul etmeyen bankalar ile müşteri arasında imzalanacak yatırım danışmanlığı sözleşmesi çerçevesinde sunulmaktadır. Burada yer alan yorum ve tavsiyeler, yorum ve tavsiye bulunanların kişisel görüşlerine dayanmaktadır. Herhangi bir yatırım aracının alım-satım önerisi ya da getiri vaadi olarak yorumlanmamalıdır. Bu görüşler mali durumunuz ile risk ve getiri tercihlerinize uygun olmayabilir. Bu nedenle, sadece burada yer alan bilgilere dayanarak yatırım kararı verilmesi beklentilerinize uygun sonuçlar doğurmayabilir.

Burada yer alan fiyatlar, veriler ve bilgilerin tam ve doğru olduğu garanti edilemez; içerik, haber verilmeksizin değiştirilebilir. Tüm veriler, İş Yatırım Menkul Değerler A.Ş. tarafından güvenilir olduğuna inanılan kaynaklardan alınmıştır. Bu kaynakların kullanılması nedeni ile ortaya çıkabilecek hatalardan İş Yatırım Menkul Değerler A.Ş. sorumlu değildir. çıkabilecek hatalardan İş Yatırım Menkul Değerler A.Ş. sorumlu değildir.

Bu içeriğe ilişkin tüm telif hakları İş Yatırım Menkul Değerler A.Ş.'ye aittir. Bu içerik, açık iznimiz olmaksızın başkaları tarafından herhangi bir amaçla, kısmen veya tamamen çoğaltılamaz, dağıtılamaz, yayımlanamaz veya değiştirilemez.

