

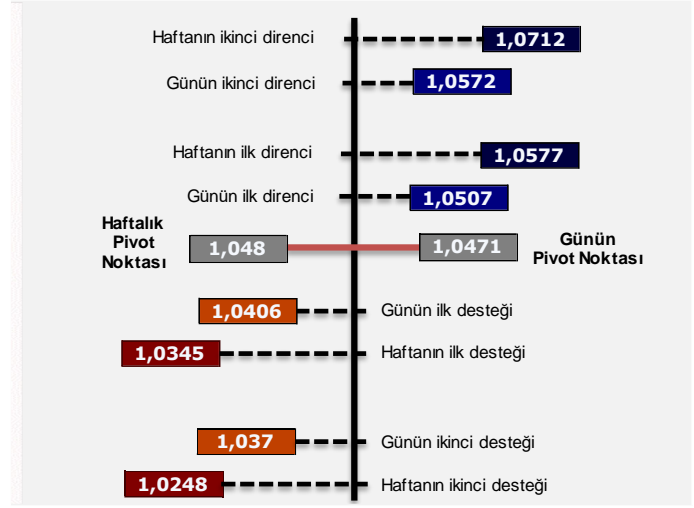
04.07.2022

- Kurtuluş Günü nedeni ile ABD piyasalarının kapalı olması, piyasalarda yatay görünüme yol açtı. ABD 10 yıllıkları geçtiğimiz haftayı 2.880 seviyesinde kapatırken 2 yıllıklar ise 2.833 seviyesinde geçtiğimiz haftayı kapadı. Öte yandan ABD vadeliileri ise resesyon endişesi nedeniyle negatif seyrediyor.
- Geçtiğimiz haftayı düşüşle kapatan EUR/USD, 1.2\*950 seviyesindeki haftalık desteğinde seyrediyor. Yeni haftaya ise Euro ve diğer gelişmiş ülke para birimleri dolara karşı güçlenerek başladılar.
- Covid kısıtlamalarının kalkmasının ardından son 10 günde daha iyi performans gösteren Asya borsaları, yeni haftanın ilk işlem gününü hafif pozitif görünümle

kapadı. Asya para birimleri, diğer gelişmekte olan ülke para birimlerine karşı pozitif ayrıştı.

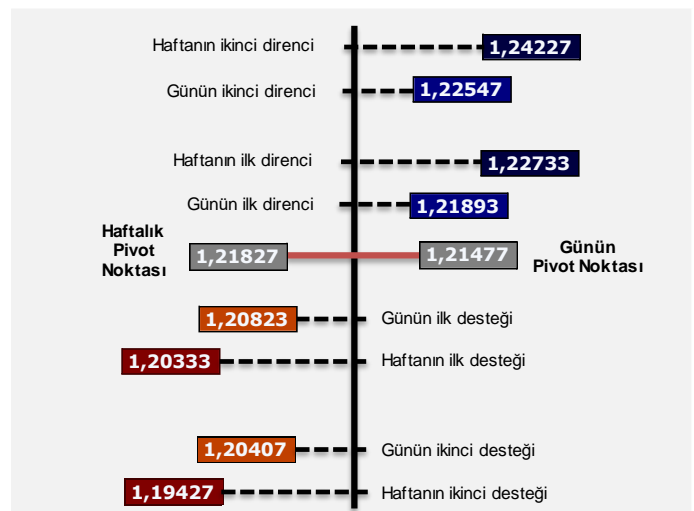
- 50 günlük hareketli ortalamasının 200 günlük hareketli ortalamayı aşağı yönlü kırdığı XAU/USD, 1810 seviyesindeki haftalık desteğinin altına gelmiş durumda. Sıkılaştırıcı para politikasının boyutunun ve süresinin artarak devam etmesi, paritede aşağı yönlü baskı yaratabilir. Paritede 1780 ve 1724 seviyeleri güçlü destek noktaları olarak öne çıkıyor.
- Ekonomik takvimde bugün Avrupa Merkez Bankası üyelerinin konuşmaları yakından takip edilecek.

## EUR/USD

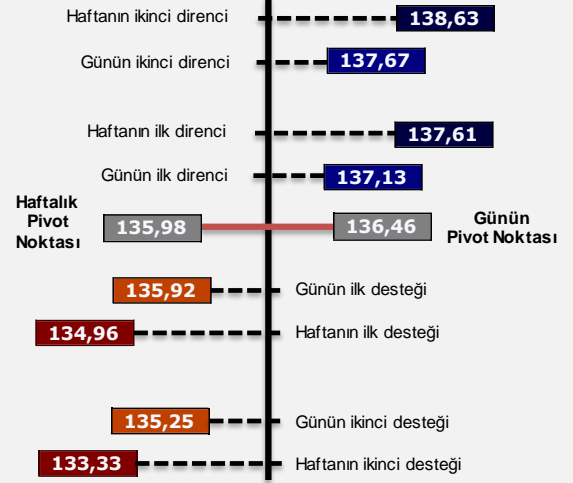
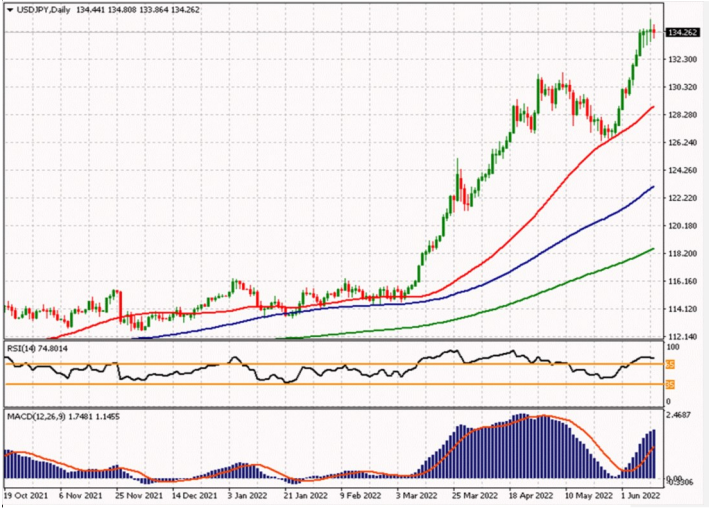


Son Fiyat	%Değişim	En yüksek	En Düşük	Ortalama	Ortalama	50 vs 200	ADX	RSI	+2SD	-2SD	FIBONACCI	
	5 gün	5 gün	5 gün	50 gün	200 gün	Yakın-Uzak	14 gün	14 gün	60 gün	60 gün	1 yıl	3 yıl
1,04360	-1,40%	1,05190	1,04140	1,05690	1,11043	-5,06%	23,60	41,58	1,08892	1,03339	4%	3%

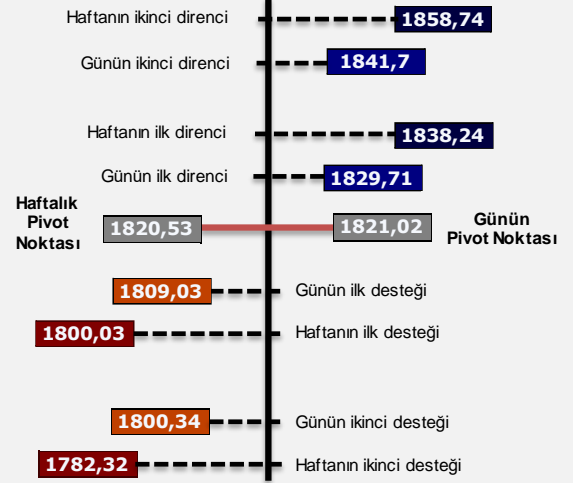
## GBP/USD



Son Fiyat	%Değişim	En yüksek	En Düşük	Ortalama	Ortalama	50 vs 200	ADX	RSI	+2SD	-2SD	FIBONACCI	
	5 gün	5 gün	5 gün	50 gün	200 gün	Yakın-Uzak	14 gün	14 gün	60 gün	60 gün	1 yıl	3 yıl
1,21100	-1,26%	1,21840	1,20950	1,23935	1,31487	-6,09%	33,79	38,64	1,30711	1,19225	6%	23%

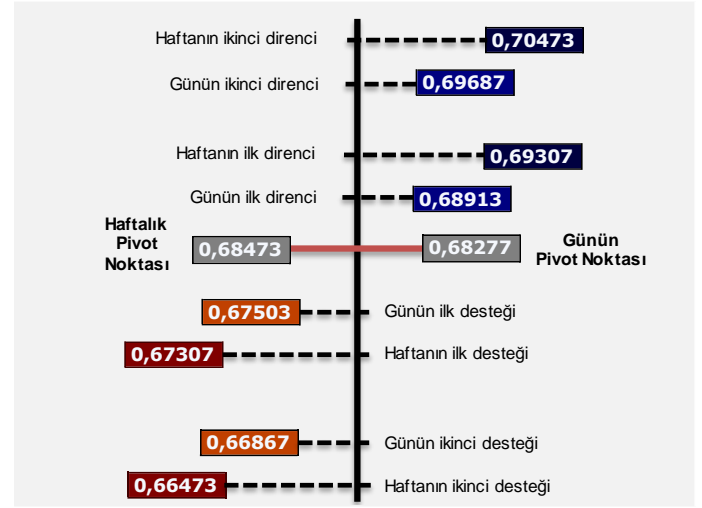
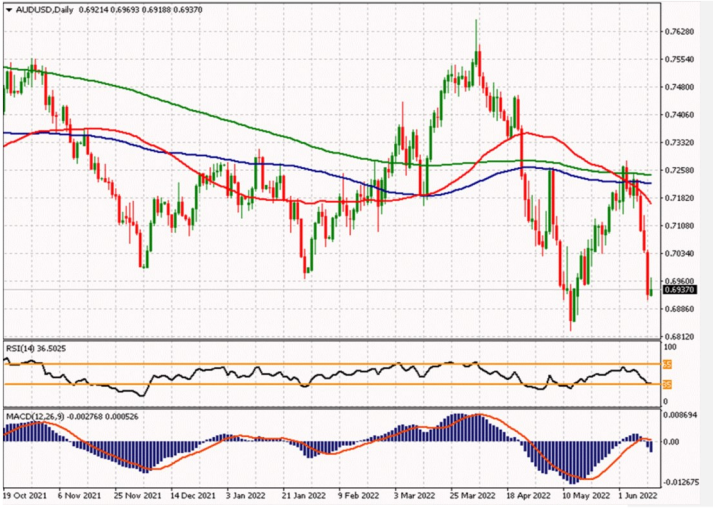
**USD/JPY**


Son Fiyat	%Değişim	En yüksek	En Düşük	Ortalama	Ortalama	50 vs 200	ADX	RSI	+2SD	-2SD	FIBONACCI	
	5 gün	5 gün	5 gün	50 gün	200 gün	Yakın-Uzak	14 gün	14 gün	60 gün	60 gün	1 yıl	3 yıl
135,420	-0,03%	136,590	135,210	131,366	119,943	8,70%	29,40	59,07	137,407	123,872	96%	97%

**XAU/USD**


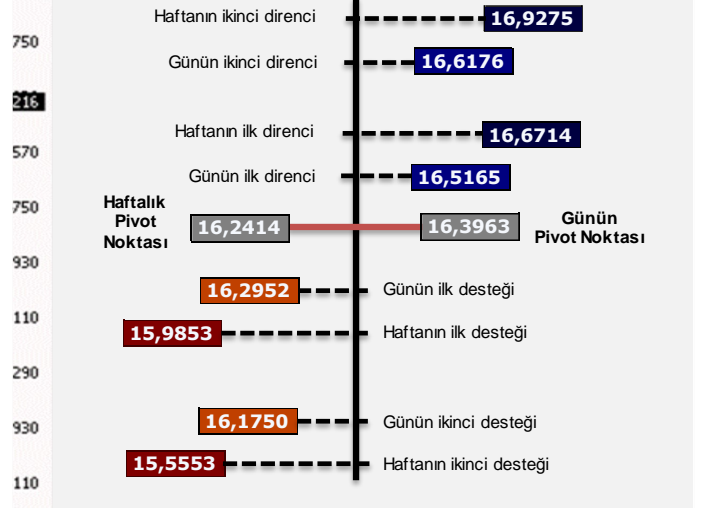
Son Fiyat	%Değişim	En yüksek	En Düşük	Ortalama	Ortalama	50 vs 200	ADX	RSI	+2SD	-2SD	FIBONACCI	
	5 gün	5 gün	5 gün	50 gün	200 gün	Yakın-Uzak	14 gün	14 gün	60 gün	60 gün	1 yıl	3 yıl
1807,90	-0,82%	1820,01	1807,27	1846,76	1846,57	0,01%	10,91	39,99	1964,49	1766,82	25%	62%

 AUD/USD



Son Fiyat	%Değişim	En yüksek	En Düşük	Ortalama	Ortalama	50 vs 200	ADX	RSI	+2SD	-2SD	FIBONACCI	
	5 gün	5 gün	5 gün	50 gün	200 gün	Yakın-Uzak	14 gün	14 gün	60 gün	60 gün	1 yıl	3 yıl
0,68490	-1,11%	0,69080	0,68140	0,70383	0,72214	-2,60%	26,98	39,35	0,74426	0,67503	5%	50%

 USD/ZAR



Son Fiyat	%Değişim	En yüksek	En Düşük	Ortalama	Ortalama	50 vs 200	ADX	RSI	+2SD	-2SD	FIBONACCI	
	5 gün	5 gün	5 gün	50 gün	200 gün	Yakın-Uzak	14 gün	14 gün	60 gün	60 gün	1 yıl	3 yıl
16,3576	3,11%	16,4154	16,0887	15,8715	15,4183	2,86%	16,18	63,57	16,6498	14,7614	97%	52%

	Son Fiyat	%Değişim	En yüksek	En Düşük	Ortalama	Ortalama	50 vs 200	ADX	RSI	+2SD	-2SD	FIBONACCI	
		5 gün	5 gün	5 gün	50 gün	200 gün	Yakın-Uzak	14 gün	14 gün	60 gün	60 gün	1 Yıl	3 Yıl
NZDUSD	0,62260	-0,22%	0,62440	0,61920	0,63866	0,67386	-5,51%	29,07	39,58	0,68035	0,60946	3%	30%
XAGUSD	19,854	-4,73%	20,840	19,854	21,783	23,282	-6,88%	24,00	28,77	25,356	19,346	0%	46%
EURGBP	0,86173	-0,19%	0,86333	0,86093	0,85289	0,84469	0,96%	36,27	56,25	0,87004	0,82877	85%	32%
EURJPY	141,320	-1,31%	143,190	140,990	138,832	132,923	4,26%	21,53	51,54	144,285	132,930	86%	91%
EURCHF	1,00138	-0,57%	1,00717	0,99703	1,02869	1,03976	-1,08%	28,55	31,33	1,05357	1,00172	4%	4%
EURAUD	1,52356	0,08%	1,52858	1,51768	1,50183	1,53790	-2,40%	17,31	57,14	1,53589	1,45566	42%	19%
USDCAD	1,28720	-0,02%	1,28990	1,28720	1,28303	1,26812	1,16%	23,39	51,71	1,30849	1,25026	76%	34%
GBPCAD	1,55890	-0,61%	1,56840	1,55890	1,59017	1,66701	-4,83%	27,35	37,69	1,64810	1,54926	2%	2%
GBPJPY	164,001	-1,14%	165,884	163,583	162,764	157,360	3,32%	15,15	48,27	168,775	157,589	77%	90%
EURTRY	17,55760	0,03%	17,55760	17,37410	17,11111	14,99597	12,36%	36,02	47,55	18,88876	14,93047	89%	92%
USDTRY	16,81910	0,88%	16,81910	16,63300	16,16737	13,55944	16,13%	50,24	53,91	17,90812	13,93008	94%	96%
AUDJPY	92,757	-1,35%	94,027	92,186	92,438	86,561	6,36%	14,08	46,87	96,369	88,966	79%	89%
CADJPY	105,207	-0,51%	105,917	105,002	102,396	94,566	7,65%	17,00	56,28	106,819	97,412	92%	95%
CHFJPY	141,130	-0,76%	143,031	140,606	135,004	127,907	5,26%	40,93	62,07	142,367	127,467	92%	95%
GBPCHF	1,16200	-0,39%	1,16660	1,15760	1,20624	1,23105	-2,06%	40,01	30,13	1,25307	1,16698	4%	20%
AUDCAD	0,88170	-0,87%	0,88940	0,87740	0,90296	0,91555	-1,39%	17,47	35,60	0,93576	0,87973	6%	29%
AUDCHF	0,65730	-0,62%	0,66140	0,65540	0,68503	0,67645	1,25%	34,17	32,21	0,71387	0,66037	24%	60%

## ŞEKİLLER, RENKLER VE ANLAMLARI

## Teknik Seviyeler: Ortalama

- Son fiyat belirtilen ortalamasının altında
- Son fiyat belirtilen ortalamasının üzerinde

## Teknik Seviyeler: Yakın-uzak

- 5,00% 50 günlük ortalama, 200 günlük ortalamasının altında ve 200 günlük ortalamaya çok uzak
- 5,00% 50 günlük ortalama 200 günlük ortalamasının üzerinde ve 200 günlük ortalamadan çok uzak

## Trend: ADX

- ▶ 2 haftadır belirli bir trendin içinde
- ▶ 2 haftadır bir trend oluşmadı veya mevcut bir trendten çıktı veya yeni bir trend oluşacak

## Trend: Güç

- ▲ Aşırı satım bölgesinde, zayıf
- ▲ Aşırı alım bölgesinde, güçlü

## Ortalamaya Dönüş: +2SD ve -2SD

- ↓ Son fiyat 60 günlük 2 standart sapmanın üzerinde, parite ortalamaya dönebilir, yön aşağı
- ↑ Son fiyat 60 günlük 2 standart sapmanın altında, parite ortalamaya dönebilir, yön yukarı

## Fibonacci Oranları: 1 yıl ve 3 yıl

- 61% Son fiyat, belirtilen dönem içerisinde Fibonacci oranlarından %, %38,2, %61,8 veya %100 seviyelerinden birine çok yakın. Destek veya direnç olabilir
- 100% 100%'e yakın seviyeler belirtilen dönemdeki en yüksek fiyata yakınlığı gösterirken, %0'a yakın seviyeler belirtilen dönemdeki en düşük fiyata yakınlığı ifade eder

## SABİT GETİRİLİ MENKUL KIYMETLER VE FX MÜDÜRLÜĞÜ

Pınar Özyüksel	+ (90.212) 350 23 12	<a href="mailto:pozyuksel@isyatirim.com.tr">pozyuksel@isyatirim.com.tr</a>
Seyran Onay	+ (90.212) 350 23 40	<a href="mailto:sonay@isyatirim.com.tr">sonay@isyatirim.com.tr</a>
Ceyhun Erdel	+ (90.212) 350 23 52	<a href="mailto:cerdel@isyatirim.com.tr">cerdel@isyatirim.com.tr</a>
Kağan Yeşilova	+ (90.212) 350 22 86	<a href="mailto:kyesilova@isyatirim.com.tr">kyesilova@isyatirim.com.tr</a>
Güngör Aslan	+ (90.212) 350 24 32	<a href="mailto:gaslan@isyatirim.com.tr">gaslan@isyatirim.com.tr</a>

Burada yer alan bilgiler İş Yatırım Menkul Değerler A.Ş. tarafından bilgilendirme amacı ile hazırlanmıştır. Yatırım bilgi, yorum ve tavsiyeleri yatırım danışmanlığı kapsamında değildir. Yatırım danışmanlığı hizmeti; aracı kurumlar, portföy yönetim şirketleri, mevduat kabul etmeyen bankalar ile müşteri arasında imzalanacak yatırım danışmanlığı sözleşmesinde sunulmaktadır. Burada yer alan yorum ve tavsiyeler, yorum ve tavsiyede bulunanların kişisel görüşlerine dayanmaktadır. Herhangi bir yatırım aracının alım-satım önerisi ya da getiri vaadi olarak yorumlanmamalıdır. Bu görüşler mali durumunuz ile risk ve getiri tercihlerinize uygun olmayabilir. Bu nedenle, sadece burada yer alan bilgilere dayanarak yatırım kararı verilmesi beklentilerinize uygun sonuçlar doğurmayabilir.

Burada yer alan fiyatlar, veriler ve bilgilerin tam ve doğru olduğu garanti edilemez; içerik, haber verilmeksizin değiştirilebilir. Tüm veriler, İş Yatırım Menkul Değerler A.Ş. tarafından güvenilir olduğuna inanılan kaynaklardan alınmıştır. Bu kaynakların kullanılması nedeni ile ortaya çıkabilecek hatalardan İş Yatırım Menkul Değerler A.Ş. sorumlu değildir. çıkabilecek hatalardan İş Yatırım Menkul Değerler A.Ş. sorumlu değildir.

Bu içeriğe ilişkin tüm telif hakları İş Yatırım Menkul Değerler A.Ş.'ye aittir. Bu içerik, açık iznimiz olmaksızın başkaları tarafından herhangi bir amaçla, kısmen veya tamamen çoğaltılamaz, dağıtılamaz, yayımlanamaz veya değiştirilemez.

