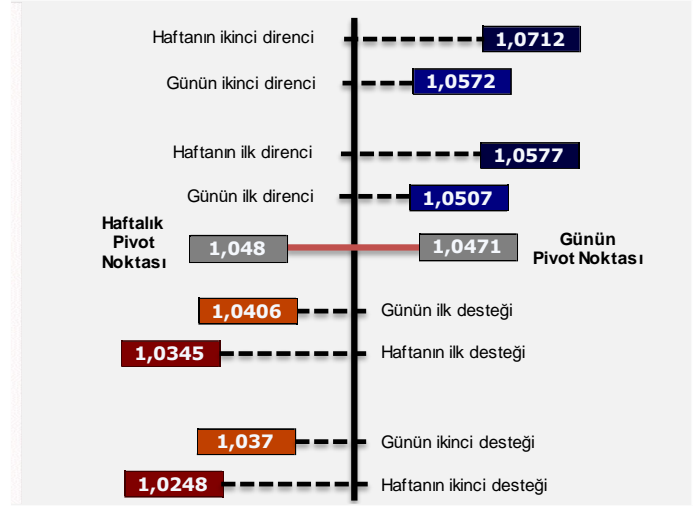


06.07.2022

- Resesyon baskısı tüm dünyada etki oluşturmaya devam ediyor. Resesyonun en büyük parametrelerinden biri sayılan "verim eğrisinin ters dönmesi", ABD getiri eğrisinde yaşandı ve 2 yıllıkların getirisi 2.815 seviyesine gelerek, 2.790 seviyesindeki 10 yıllıkların üzerine çıktı.
- Resesyon baskısı ABD'den çok Avrupa ve gelişmekte olan ülkeler üzerinde daha etkili olmaya devam ediyor. Bunun neticesinde gelişmiş ülke para birimleri dolara karşı negatif ayrılmaya devam ediyor. EUR/USD, 1.038 seviyesindeki günlük desteğini aşağı yönlü kırmayı başardı ve en son 2000'li yılların başında görülen seviyelerine geri çekildi.

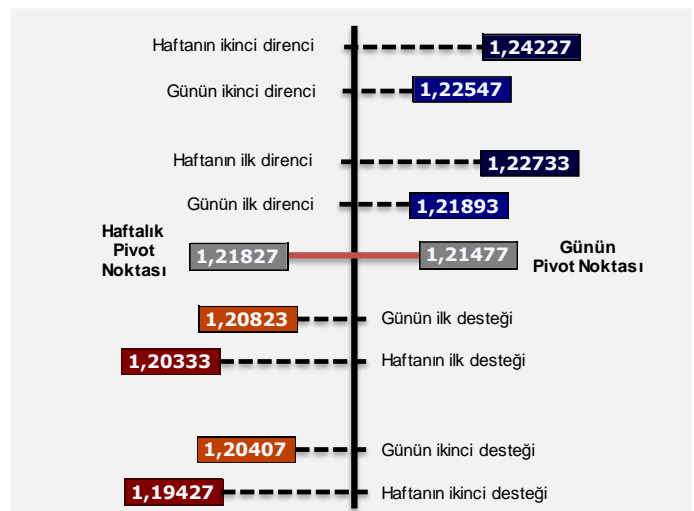
- Düşen değerli metal fiyatları ile birlikte Asya piyasaları düşmeye devam etti. Gelişmekte olan ülke para birimleri resesyon etkisi ile beraber dolara karşı negatif ayrıştı.
- Dolar endeksinin güçlenmesiyle birlikte düşüşe geçen XAU/USD paritesi, 1780 seviyesindeki haftalık desteğini aşağı yönlü kırdı. Paritenin aşağıdaki bir diğer güçlü desteği ise 1750 seviyesinde. Bununla birlikte, XAU/XAG cross'u da 93 seviyelerine yükselerek pandemi öncesi seviyelerine gelmiş durumda.
- Ekonomik takvimde bugün İngiltere İnşaat PMI, ABD İmalat Dışı PMI, ABD İş İmkanları ve Personel Değişim Oranı ve FOMC toplantı tutanakları yakından takip edilecek.

## EUR/USD



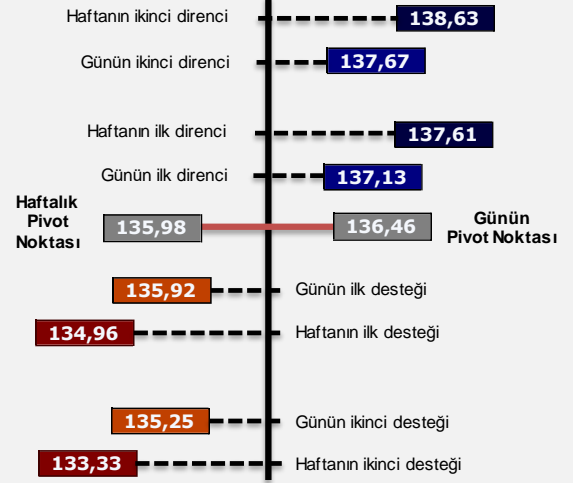
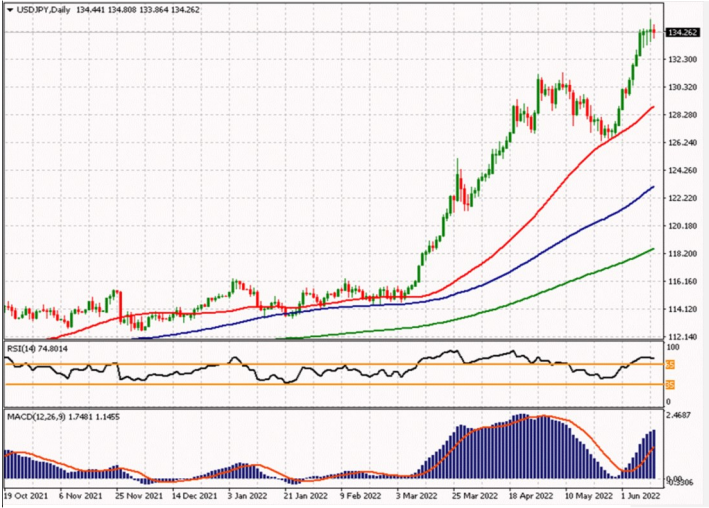
Son Fiyat	%Değişim	En yüksek	En Düşük	Ortalama	Ortalama	50 vs 200	ADX	RSI	+2SD	-2SD	FIBONACCI	
	5 gün	5 gün	5 gün	50 gün	200 gün	Yakın-Uzak	14 gün	14 gün	60 gün	60 gün	1 yıl	3 yıl
1,01960	-2,36%	1,04840	1,01960	1,05513	1,10897	-5,10%	28,24	29,39	1,08860	1,02957	0%	0%

## GBP/USD



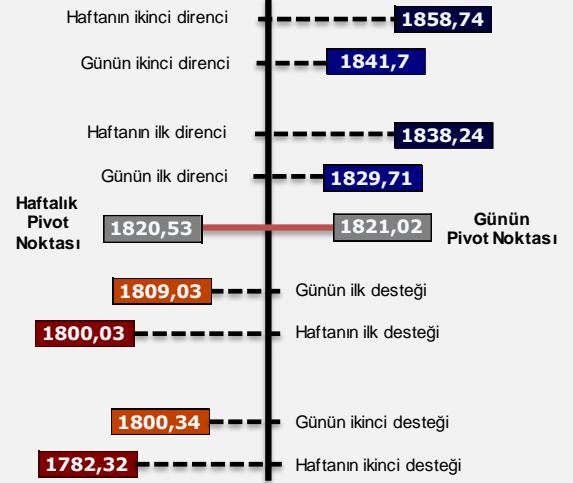
Son Fiyat	%Değişim	En yüksek	En Düşük	Ortalama	Ortalama	50 vs 200	ADX	RSI	+2SD	-2SD	FIBONACCI	
	5 gün	5 gün	5 gün	50 gün	200 gün	Yakın-Uzak	14 gün	14 gün	60 gün	60 gün	1 yıl	3 yıl
1,19060	-1,80%	1,21780	1,19060	1,23650	1,31320	-6,20%	37,42	31,19	1,30372	1,18852	0%	15%

## USD/JPY

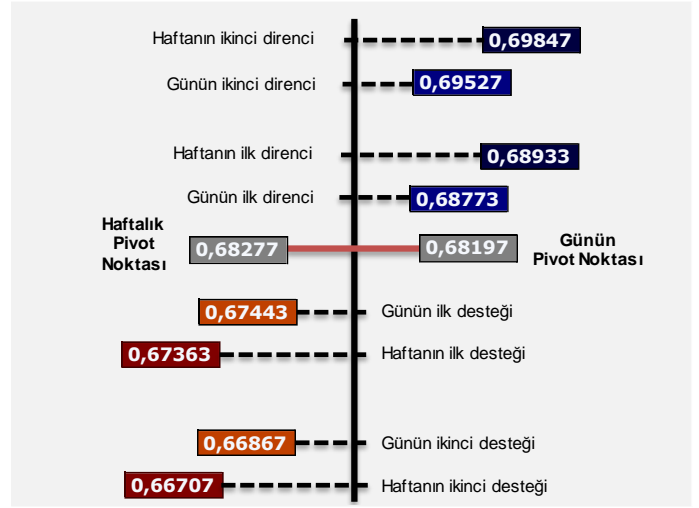
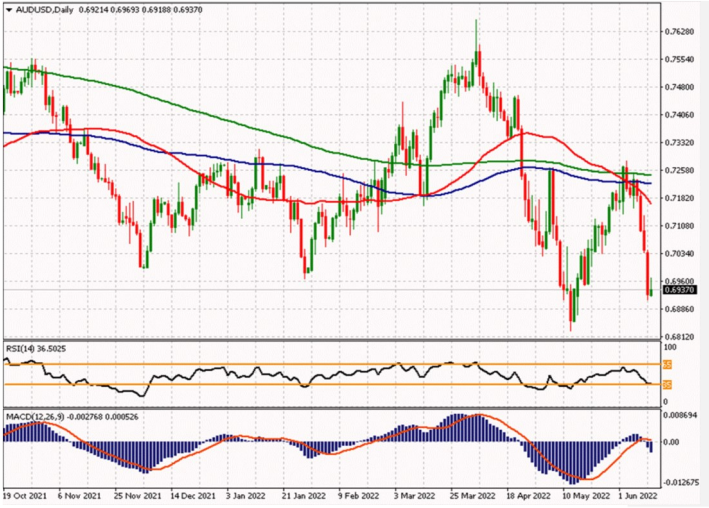


Son Fiyat	%Değişim	En yüksek	En Düşük	Ortalama	Ortalama	50 vs 200	ADX	RSI	+2SD	-2SD	FIBONACCI	
	5 gün	5 gün	5 gün	50 gün	200 gün	Yakın-Uzak	14 gün	14 gün	60 gün	60 gün	1 yıl	3 yıl
135,330	-0,92%	135,850	135,210	131,680	120,186	8,73%	27,66	57,52	137,689	124,267	95%	96%

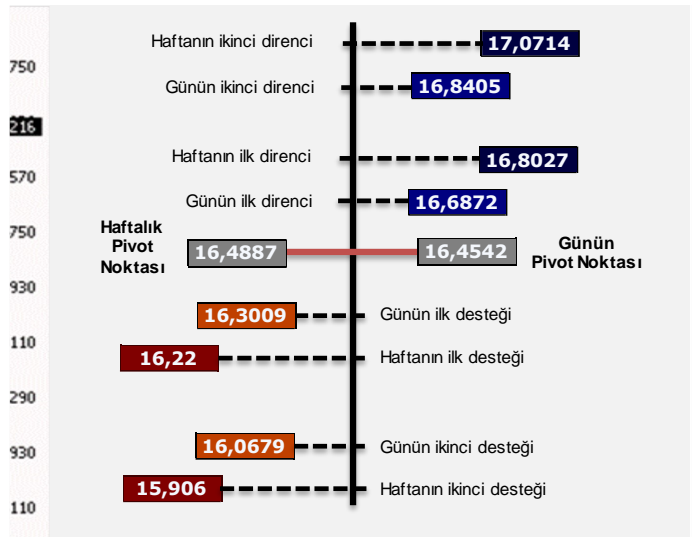
## XAU/USD



Son Fiyat	%Değişim	En yüksek	En Düşük	Ortalama	Ortalama	50 vs 200	ADX	RSI	+2SD	-2SD	FIBONACCI	
	5 gün	5 gün	5 gün	50 gün	200 gün	Yakın-Uzak	14 gün	14 gün	60 gün	60 gün	1 yıl	3 yıl
1762,78	-3,02%	1811,43	1762,78	1841,36	1846,79	-0,29%	15,71	29,57	1958,15	1760,29	11%	55%



Son Fiyat	%Değişim	En yüksek	En Düşük	Ortalama	Ortalama	50 vs 200	ADX	RSI	+2SD	-2SD	FIBONACCI	
	5 gün	5 gün	5 gün	50 gün	200 gün	Yakın-Uzak	14 gün	14 gün	60 gün	60 gün	1 yıl	3 yıl
0,67960	-1,22%	0,69030	0,67960	0,70249	0,72168	-2,73%	29,98	36,64	0,74133	0,67383	0%	47%



Son Fiyat	%Değişim	En yüksek	En Düşük	Ortalama	Ortalama	50 vs 200	ADX	RSI	+2SD	-2SD	FIBONACCI	
	5 gün	5 gün	5 gün	50 gün	200 gün	Yakın-Uzak	14 gün	14 gün	60 gün	60 gün	1 yıl	3 yıl
16,7380	3,09%	16,7380	16,2782	15,9055	15,4341	2,96%	18,94	70,77	16,6721	14,8760	100%	59%

	Son Fiyat	%Değişim	En yüksek	En Düşük	Ortalama	Ortalama	50 vs 200	ADX	RSI	+2SD	-2SD	FIBONACCI	
		5 gün	5 gün	5 gün	50 gün	200 gün	Yakın-Uzak	14 gün	14 gün	60 gün	60 gün	1 Yıl	3 Yıl
NZDUSD	0,61660	-1,25%	0,62440	0,61660	0,63698	0,67304	-5,66%	32,49	34,44	0,67649	0,60887	0%	27%
XAGUSD	19,242	-5,11%	20,279	19,215	21,616	23,249	-7,56%	29,04	25,86	25,160	19,152	0%	42%
EURGBP	0,85633	-0,53%	0,86165	0,85633	0,85345	0,84468	1,03%	33,20	48,40	0,87018	0,83017	72%	27%
EURJPY	137,980	3,01%	142,260	137,980	138,928	133,009	4,26%	21,55	39,49	144,301	133,087	68%	80%
EURCHF	0,99030	-1,08%	1,00193	0,99030	1,02739	1,03885	-1,12%	30,82	25,48	1,05532	0,99872	0%	0%
EURAUD	1,50014	-1,22%	1,52858	1,50014	1,50218	1,53683	-2,31%	15,81	45,35	1,53479	1,45952	30%	14%
USDCAD	1,30370	1,27%	1,30370	1,28610	1,28400	1,26849	1,21%	24,86	62,13	1,31041	1,25092	99%	40%
GBPCAD	1,55220	-0,98%	1,56750	1,55220	1,58764	1,66531	-4,89%	29,49	34,98	1,64463	1,54673	0%	0%
GBPJPY	161,126	2,52%	165,287	161,126	162,775	157,463	3,26%	17,26	38,96	168,764	157,514	62%	83%
EURTRY	17,59270	0,41%	17,59270	17,46780	17,17908	15,06738	12,29%	34,86	48,92	18,91715	15,00917	90%	93%
USDTRY	17,24780	3,29%	17,24780	16,69850	16,25882	13,64178	16,10%	44,07	66,04	17,97650	14,02501	99%	99%
AUDJPY	91,977	-1,83%	93,695	91,977	92,480	86,676	6,28%	14,17	43,33	96,341	88,939	75%	87%
CADJPY	103,806	-1,54%	105,430	103,806	102,560	94,727	7,64%	16,13	48,66	106,907	97,644	86%	91%
CHFJPY	139,332	-1,96%	142,118	139,332	135,276	128,105	5,30%	37,47	53,23	142,741	127,437	85%	90%
GBPCHF	1,15640	-0,58%	1,16350	1,15640	1,20396	1,23001	-2,16%	41,64	28,41	1,25512	1,16133	0%	17%
AUDCAD	0,88600	-0,30%	0,88870	0,87740	0,90191	0,91523	-1,48%	19,21	40,42	0,93229	0,87974	12%	32%
AUDCHF	0,66010	0,12%	0,66010	0,65540	0,68400	0,67632	1,12%	35,71	36,37	0,71429	0,65783	28%	62%

## ŞEKİLLER, RENKLER VE ANLAMLARI

## Teknik Seviyeler: Ortalama

- Son fiyat belirtilen ortalamasının altında
- Son fiyat belirtilen ortalamasının üzerinde

## Teknik Seviyeler: Yakın-uzak

- -5,00% 50 günlük ortalama, 200 günlük ortalamasının altında ve 200 günlük ortalamaya çok uzak
- 5,00% 50 günlük ortalama 200 günlük ortalamasının üzerinde ve 200 günlük ortalamadan çok uzak

## Trend: ADX

- ▶ 2 haftadır belirli bir trendin içinde
- ▶ 2 haftadır bir trend oluşmadı veya mevcut bir trendten çıktı veya yeni bir trend oluşacak

## Trend: Güç

- ▲ Aşırı satım bölgesinde, zayıf
- ▲ Aşırı alım bölgesinde, güçlü

## Ortalamaya Dönüş: +2SD ve -2SD

- ▲ Son fiyat 60 günlük 2 standart sapmanın üzerinde, parite ortalamaya dönebilir, yön aşağı
- ▲ Son fiyat 60 günlük 2 standart sapmanın altında, parite ortalamaya dönebilir, yön yukarı

## Fibonacci Oranları: 1 yıl ve 3 yıl

- 61% Son fiyat, belirtilen dönem içerisinde Fibonacci oranlarından %, %38,2, %61,8 veya %100 seviyelerinden birine çok yakın. Destek veya direnç olabilir
- 100% 100%'e yakın seviyeler belirtilen dönemdeki en yüksek fiyata yakınlığı gösterirken, %0'a yakın seviyeler belirtilen dönemdeki en düşük fiyata yakınlığı ifade eder

## SABİT GETİRİLİ MENKUL KIYMETLER VE FX MÜDÜRLÜĞÜ

Pınar Özyüksel	+ (90.212) 350 23 12	<a href="mailto:pozyuksel@isyatirim.com.tr">pozyuksel@isyatirim.com.tr</a>
Seyran Onay	+ (90.212) 350 23 40	<a href="mailto:sonay@isyatirim.com.tr">sonay@isyatirim.com.tr</a>
Ceyhun Erdel	+ (90.212) 350 23 52	<a href="mailto:cerdel@isyatirim.com.tr">cerdel@isyatirim.com.tr</a>
Kağan Yeşilova	+ (90.212) 350 22 86	<a href="mailto:kyesilova@isyatirim.com.tr">kyesilova@isyatirim.com.tr</a>
Güngör Aslan	+ (90.212) 350 24 32	<a href="mailto:gaslan@isyatirim.com.tr">gaslan@isyatirim.com.tr</a>

Burada yer alan bilgiler İş Yatırım Menkul Değerler A.Ş. tarafından bilgilendirme amacı ile hazırlanmıştır. Yatırım bilgi, yorum ve tavsiyeleri yatırım danışmanlığı kapsamında değildir. Yatırım danışmanlığı hizmeti; aracı kurumlar, portföy yönetim şirketleri, mevduat kabul etmeyen bankalar ile müşteri arasında imzalanacak yatırım danışmanlığı sözleşmesi çerçevesinde sunulmaktadır. Burada yer alan yorum ve tavsiyeler, yorum ve tavsiyede bulunanların kişisel görüşlerine dayanmaktadır. Herhangi bir yatırım aracının alım-satım önerisi ya da getiri vaadi olarak yorumlanmamalıdır. Bu görüşler mali durumunuz ile risk ve getiri tercihlerinize uygun olmayabilir. Bu nedenle, sadece burada yer alan bilgilere dayanarak yatırım kararı verilmesi beklentilerinize uygun sonuçlar doğurmayabilir.

Burada yer alan fiyatlar, veriler ve bilgilerin tam ve doğru olduğu garanti edilemez; içerik, haber verilmeksizin değiştirilebilir. Tüm veriler, İş Yatırım Menkul Değerler A.Ş. tarafından güvenilir olduğuna inanılan kaynaklardan alınmıştır. Bu kaynakların kullanılması nedeni ile ortaya çıkabilecek hatalardan İş Yatırım Menkul Değerler A.Ş. sorumlu değildir. çıkabilecek hatalardan İş Yatırım Menkul Değerler A.Ş. sorumlu değildir.

Bu içeriğe ilişkin tüm telif hakları İş Yatırım Menkul Değerler A.Ş.'ye aittir. Bu içerik, açık iznimiz olmaksızın başkaları tarafından herhangi bir amaçla, kısmen veya tamamen çoğaltılamaz, dağıtılamaz, yayımlanamaz veya değiştirilemez.

